

**LEGENDA**

- AREE DI CANTIERE BASE
- AREE DI CANTIERE OPERATIVO
- AREE POTENZIALI DI STOCCAGGIO TEMPORANEO
- AREA POTENZIALE DI RIMODELLAMENTO DEFINITIVO
- MITIGAZIONI AMBIENTALI DELLE AREE DI CANTIERE
- AREA DI CANTIERE SU S.S.514/94 ESISTENTE
- S.S.514/94 ESISTENTE
- OPERE IN CORSO DI REALIZZAZIONE - ALLARGAMENTI S.S. ESISTENTE
- OPERE ESEGUITE NON IN ESERCIZIO
- OPERE ESEGUITE IN ESERCIZIO
- REALIZZAZIONE TOMBINO O PARTE DI ESSO
- TOMBINO REALIZZATO O PARTE DI ESSO
- VIABILITÀ ALTERNATIVA SU STRADE ESISTENTI
- VIABILITÀ ALTERNATIVA SU STRADE ESISTENTI DA ADEGUIARE
- NUOVE VIABILITÀ DI ACCESSO AI CANTIERI OPERATIVI
- VIABILITÀ DI ACCESSO FONDI/CASE

**FLUSSI DI CANTIERE STRADA STATALE**

- UN SENSO DI MARCIA
- DOBPIO SENSO DI MARCIA
- ACCESSO AI CANTIERI BASE

**BARRIERE FONDOASSORBENTI**

- BARRIERA MOBILE TEMPORANEA
- BARRIERA DEFINITIVA

**FASI REALIZZATIVE FASE 1**

- DELIMITAZIONE DELLE AREE DI LAVORO E REALIZZAZIONE DELLA VIABILITÀ DI CANTIERE;
- TRAFFICO SULL'ATTUALE SEDE STRADALE ANCHE CON RESTRINIMENTI DI CARREGGIATA;
- REALIZZAZIONE DELLE PORZIONI FUORI SEDE DELLE CARREGGIATE STRADALI E DELLE OPERE D'ARTE;
- REALIZZAZIONE DELLA VIABILITÀ SECONDARIA PROPEDEUTICA ALLE DEVIAZIONI DEL TRAFFICO DI FASE 2;
- ADEGUAMENTO VIABILITÀ ESISTENTE CON ALLARGAMENTI LOCALI PROPEDEUTICI ALLA FASE 2.

**FASE 2**

- DELIMITAZIONE DELLE AREE DI LAVORO;
- TRAFFICO SULLE PORZIONI DI CARREGGIATA STRADALE REALIZZATE IN FASE 1 CON LOCALI DEVIAZIONI SULLA VIABILITÀ ESISTENTE;
- REALIZZAZIONE DELLE PORZIONI FUORI SEDE DELLE CARREGGIATE STRADALI, DELLA VIABILITÀ SECONDARIA E DELLE OPERE D'ARTE.

**FASE 3**

- DELIMITAZIONE DELLE AREE DI LAVORO;
- REALIZZAZIONE DELLE RIMANENTI PARTI DELL'INFRASTRUTTURA STRADALE PRINCIPALE;
- COMPLETAMENTO GENERALE E MESSA IN ESERCIZIO DELL'INTERA INFRASTRUTTURA;
- INTERVENTI DI RINATURALIZZAZIONE DELLA PIATTAFORMA ATTUALE, OVE DISMESSA.

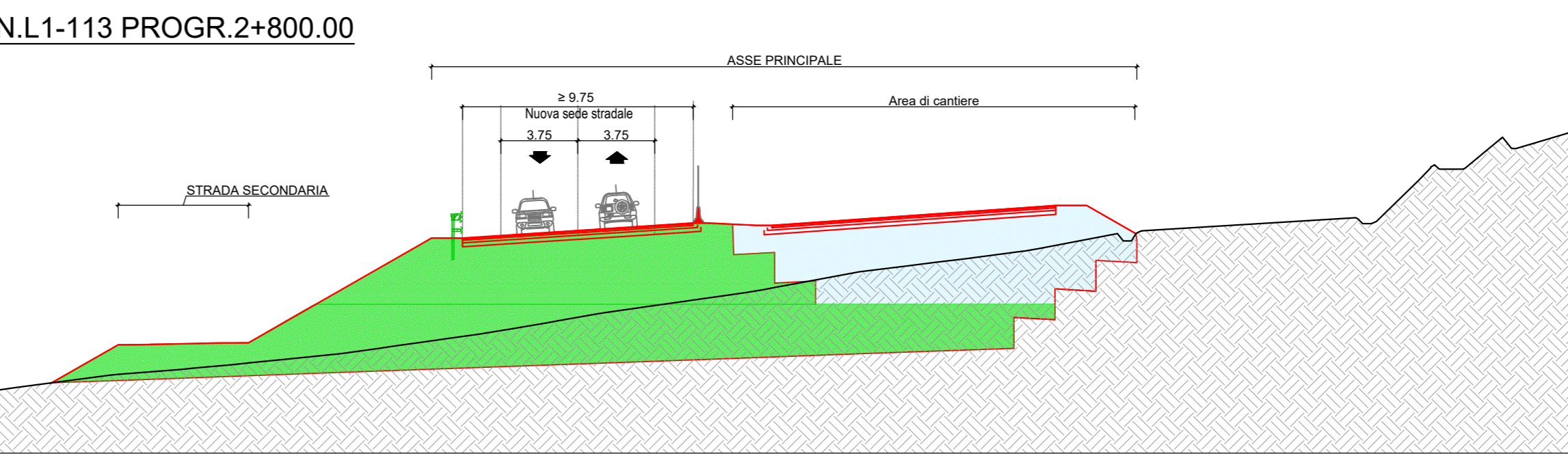
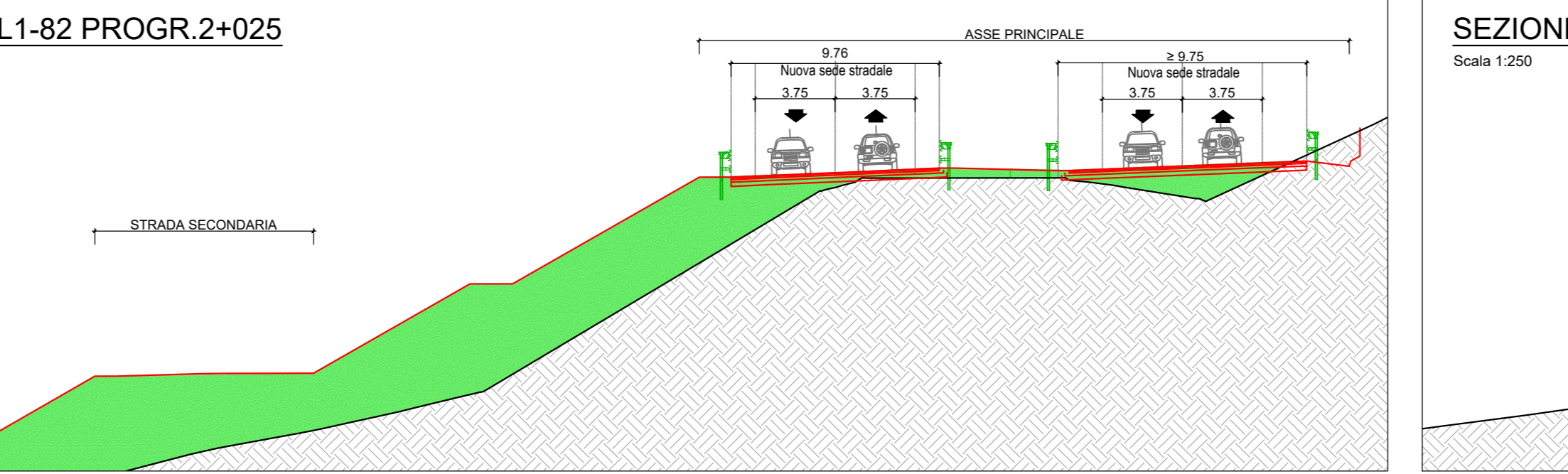
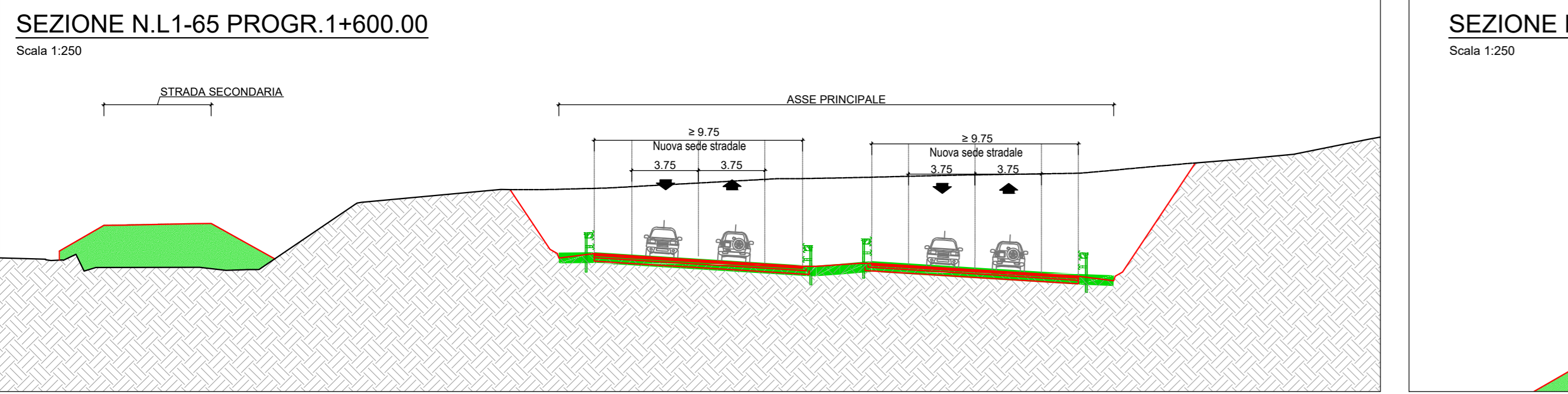
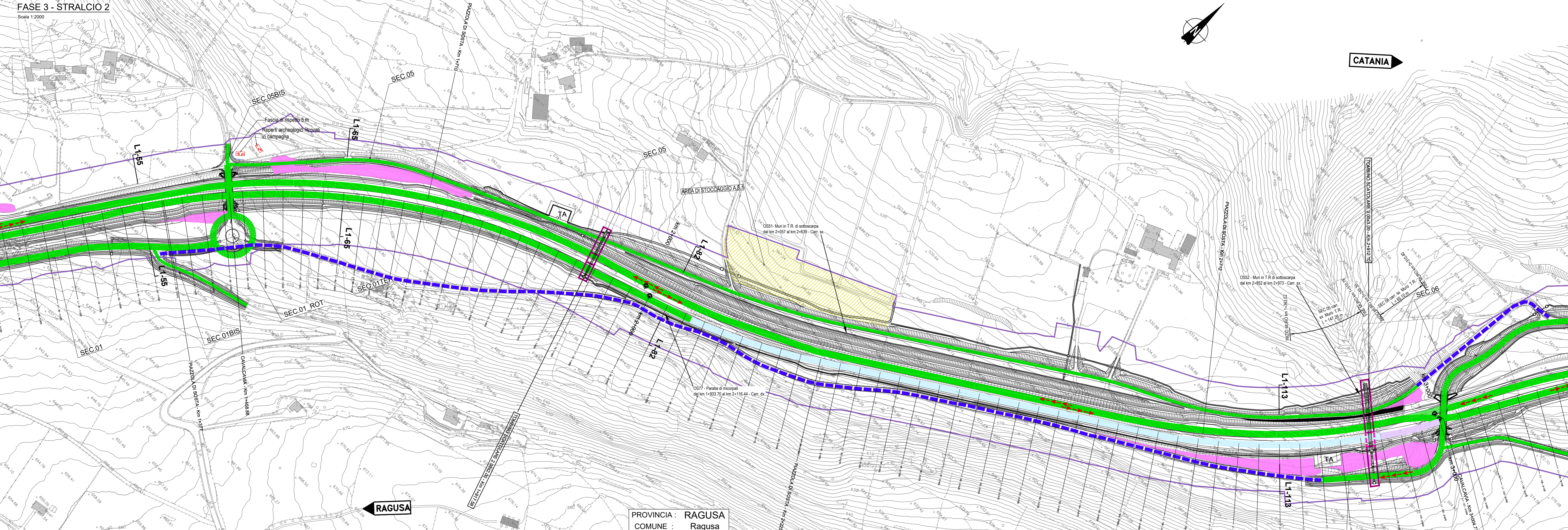
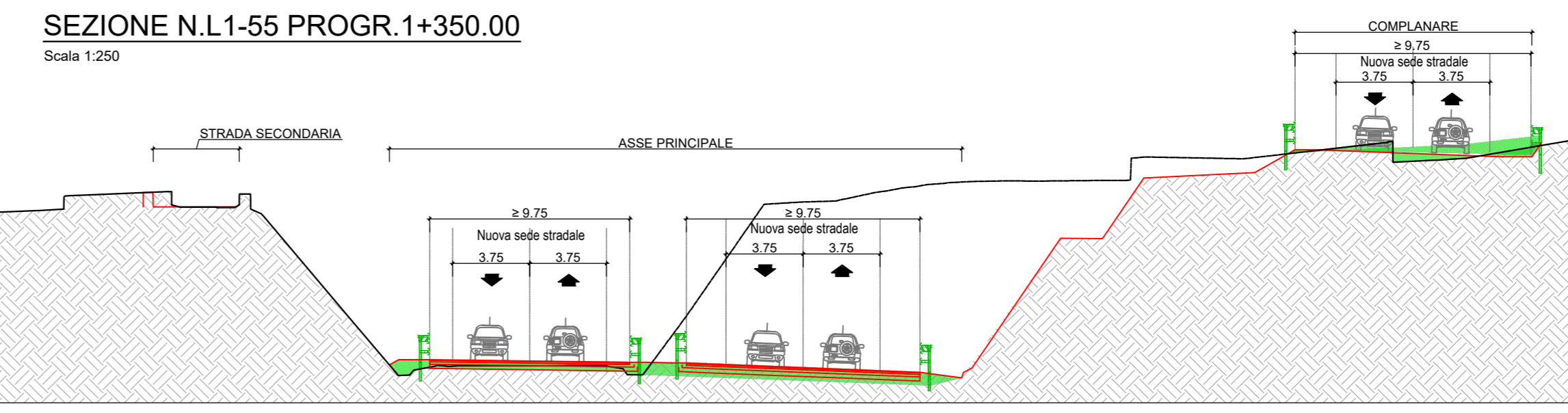
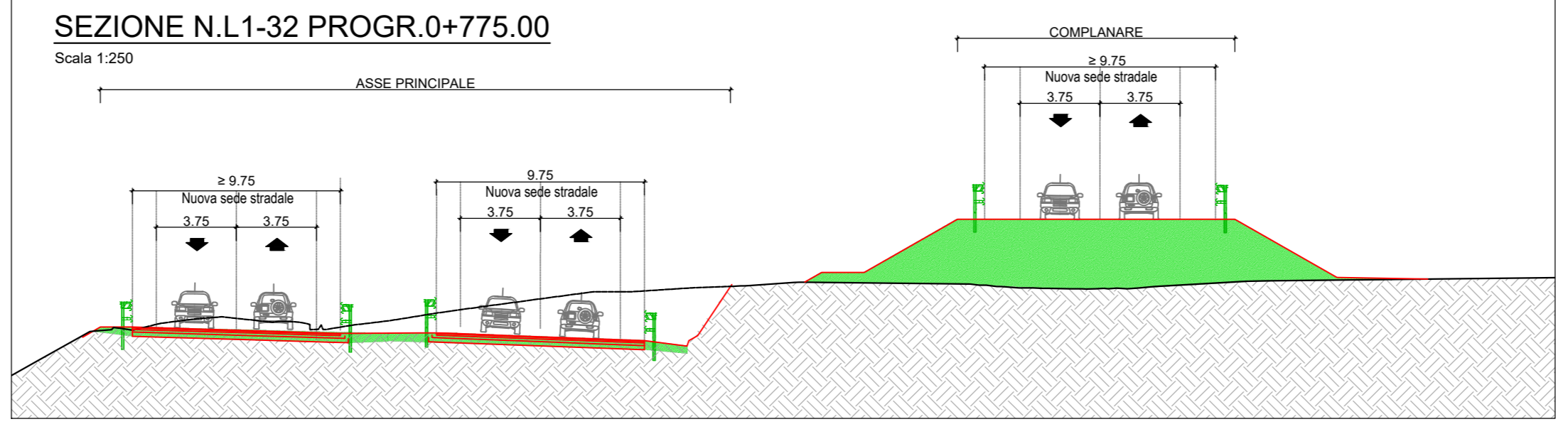
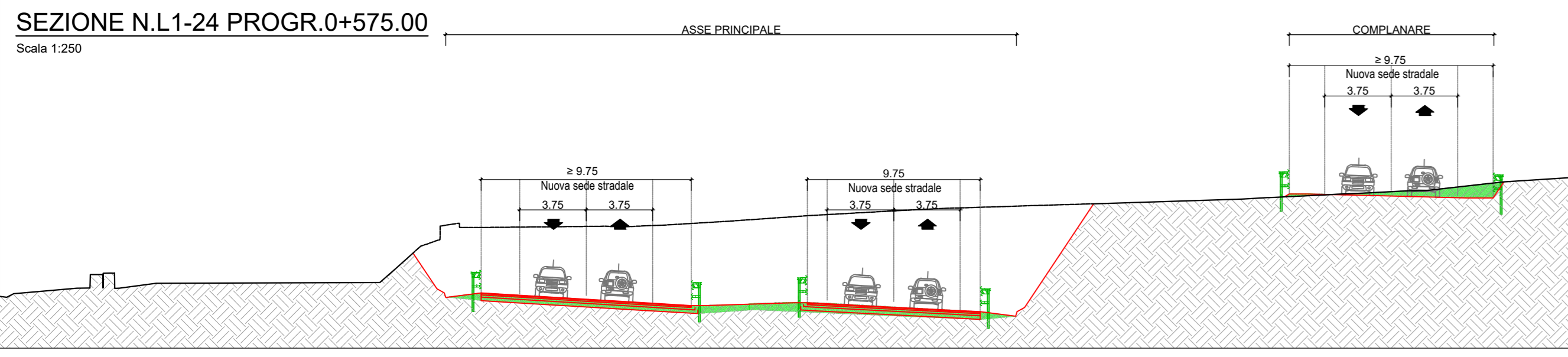
**LIMITI AMMINISTRATIVI**

- CONFINI PROVINCIALI
- CONFINI COMUNALI

**LIMITI DI ESPROPRIO**

- LIMITE ESPROPRIO
- FASCIA DI RISPETTO 40 mt

N.B. È ONERE DELL'APPALTATORE GARANTIRE LA CONTINUITÀ IDRICA DELLE OPERE IRRIGUE IN FASE DI ESECUZIONE DEI MANUFATTI IDRAULICI  
N.B. PER LA CANTIERIZZAZIONE DELLE OPERE D'ARTE SI RIMANDA AGLI ELABORATI SPECIFICI



**anas**  
GRUPPO FI ITALIANE

Direzione Progettazione e Realizzazione Lavori

**ITINERARIO RAGUSA-CATANIA**  
Collegamento viario compreso tra lo Svincolo della S.S. 514 "di Chiaramonte" con la S.S. 115 e lo Svincolo della S.S. 194 "Ragusana"  
LOTTO 1 - Dallo svincolo n. 1 sulla S.S. 115 (compreso) allo svincolo n. 3 sulla S.P. 5 (escluso)

**PROGETTO ESECUTIVO** COD. PA895

PROGETTAZIONE: ATI SINTAGMA - GP INGEGNERIA - COOPROGETTI - GDG - ICARIA - OMNISERVICE

PROGETTISTA RESPONSABILE DELL'INTEGRAZIONE DELLE PRESTAZIONI SPECIALISTICHE:

IL GEOLOGO:

IL COORDINATORE PER LA SICUREZZA IN FASE DI PROGETTAZIONE:

VISTO IL RESPONSABILE DEL PROCEDIMENTO:

IL GRUPPO DI PROGETTAZIONE:

MANDATARIA:

MANDANTE:

IL RESPONSABILE DI PROGETTO:

**CANTIERIZZAZIONE E FASI COSTRUTTIVE**  
CANTIERIZZAZIONE  
Fasi delle realizzazioni e delle demolizioni - Gestione traffico  
Planimetrie e sezioni Fase 3 - Tav. 1/6

REV.	DESCRIZIONE	DATA	REDATTO	VERIFICATO	APPROVATO
D	Revisione a seguito di Rapporto di Verifica	28/06/2021	A. DeB.	A. Spisani	A. Gravier
C	Revisione a seguito di Rapporto di Verifica	28/06/2021	A. DeB.	A. Spisani	A. Gravier
B	Revisione a seguito Istruttoria ANAS	28/06/2021	A. DeB.	A. Spisani	A. Gravier
A	Emissione	02/07/2021	A. DeB.	A. Spisani	A. Gravier