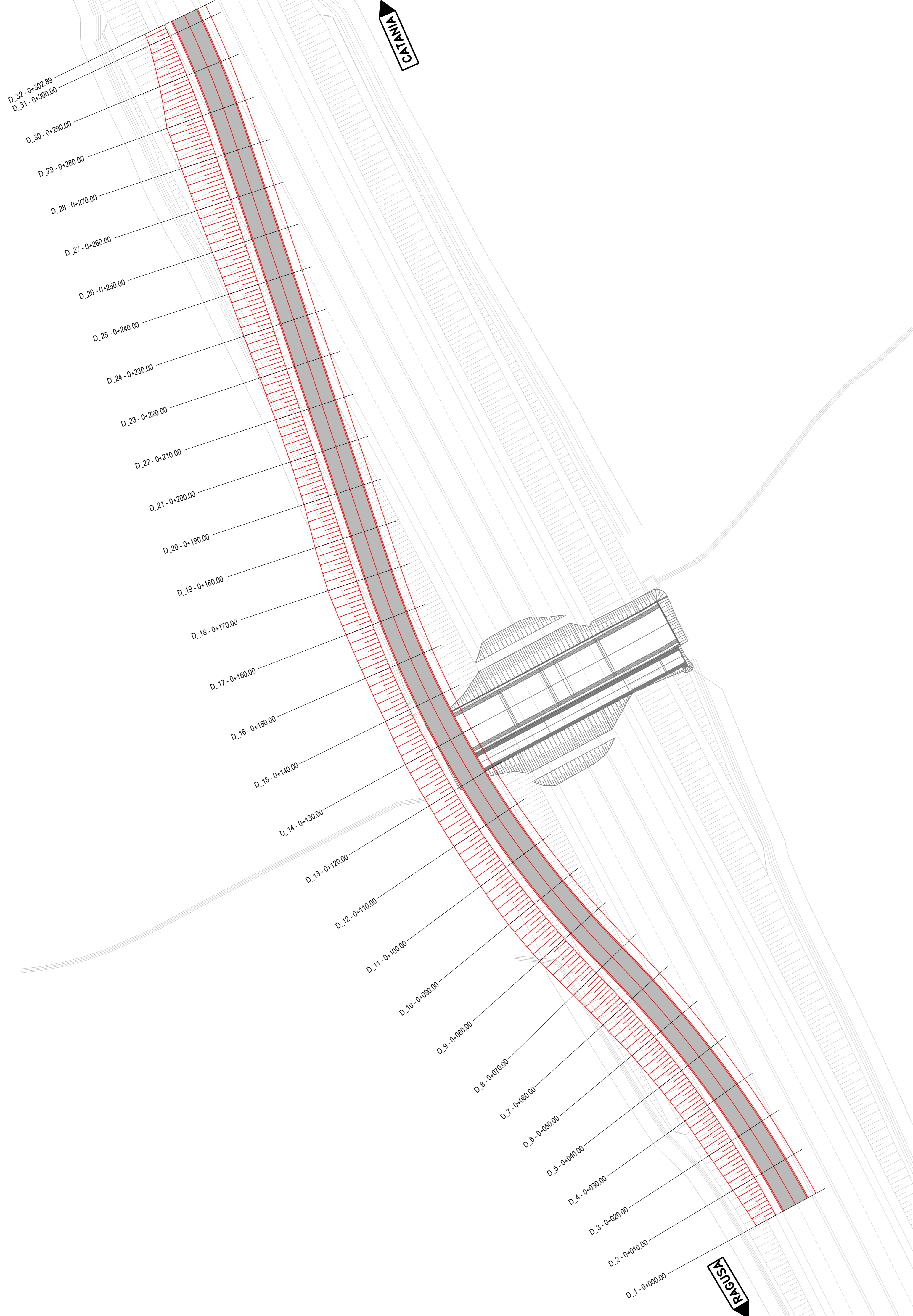
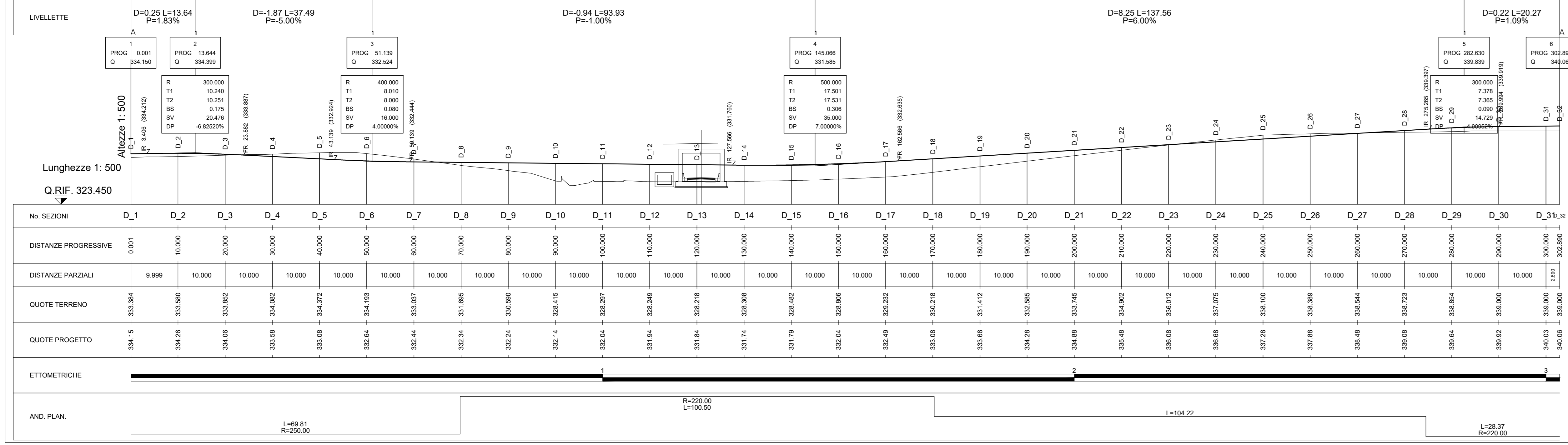


Planimetria deviazione temporanea

Scala 1:500

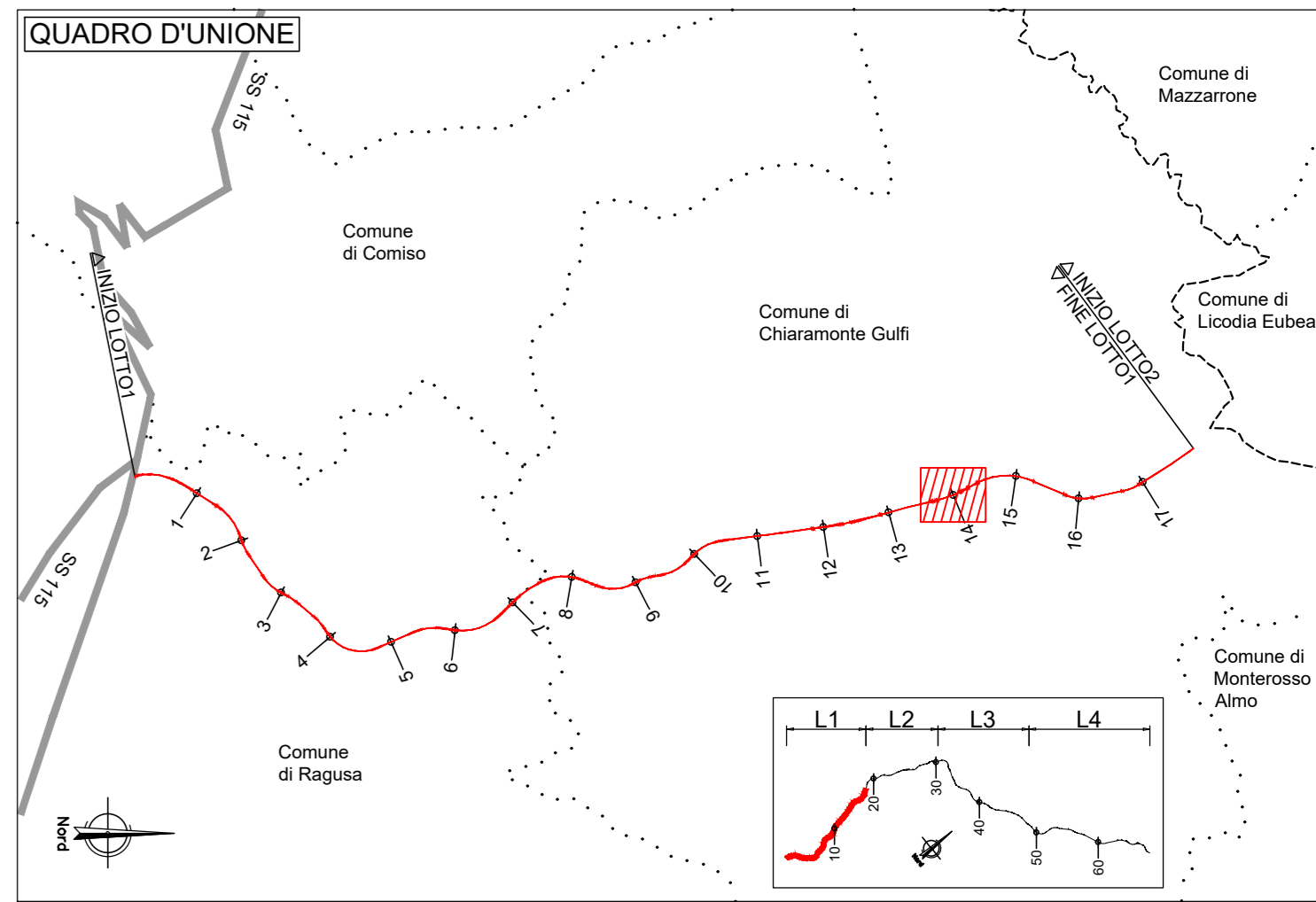
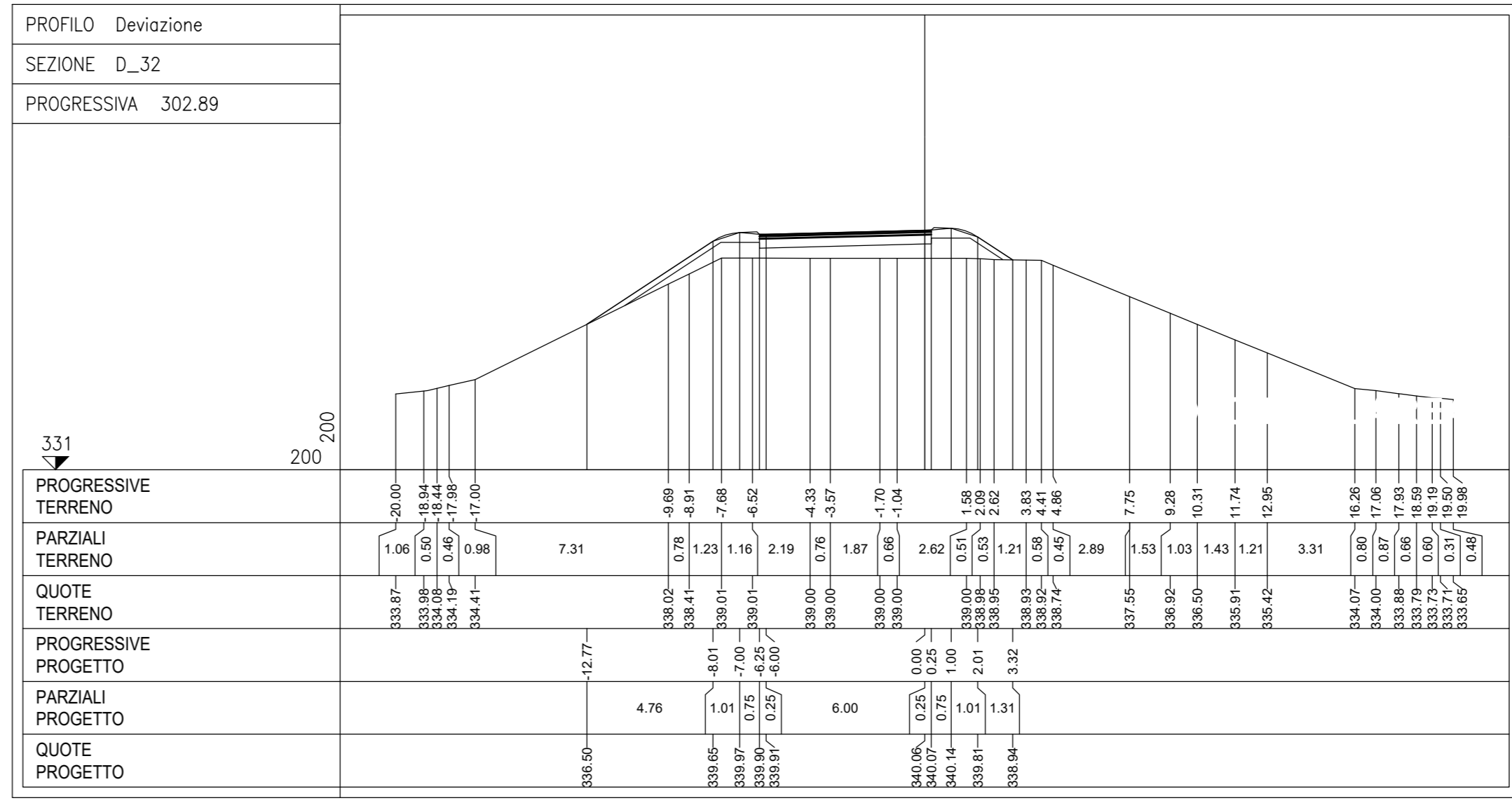
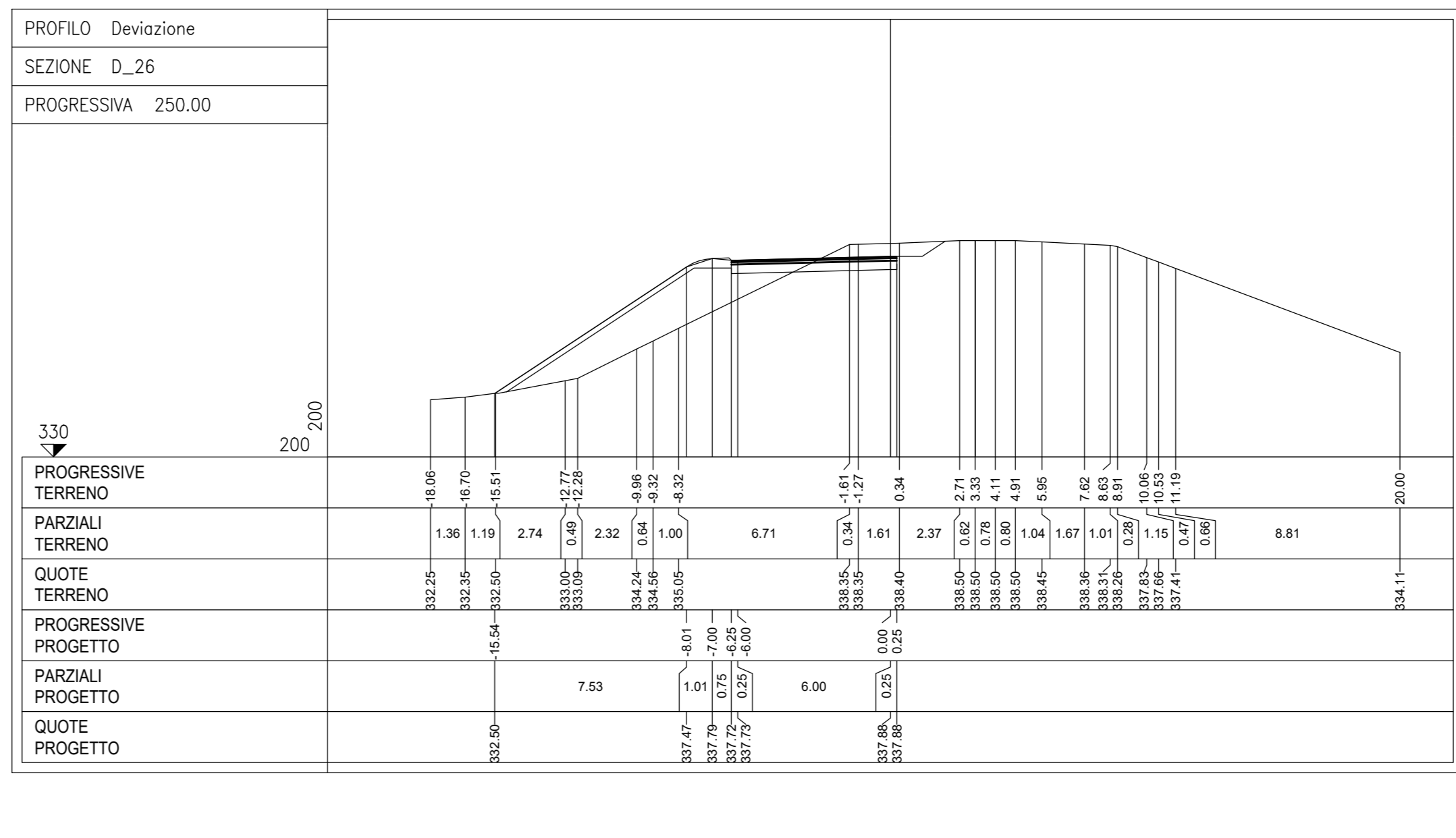
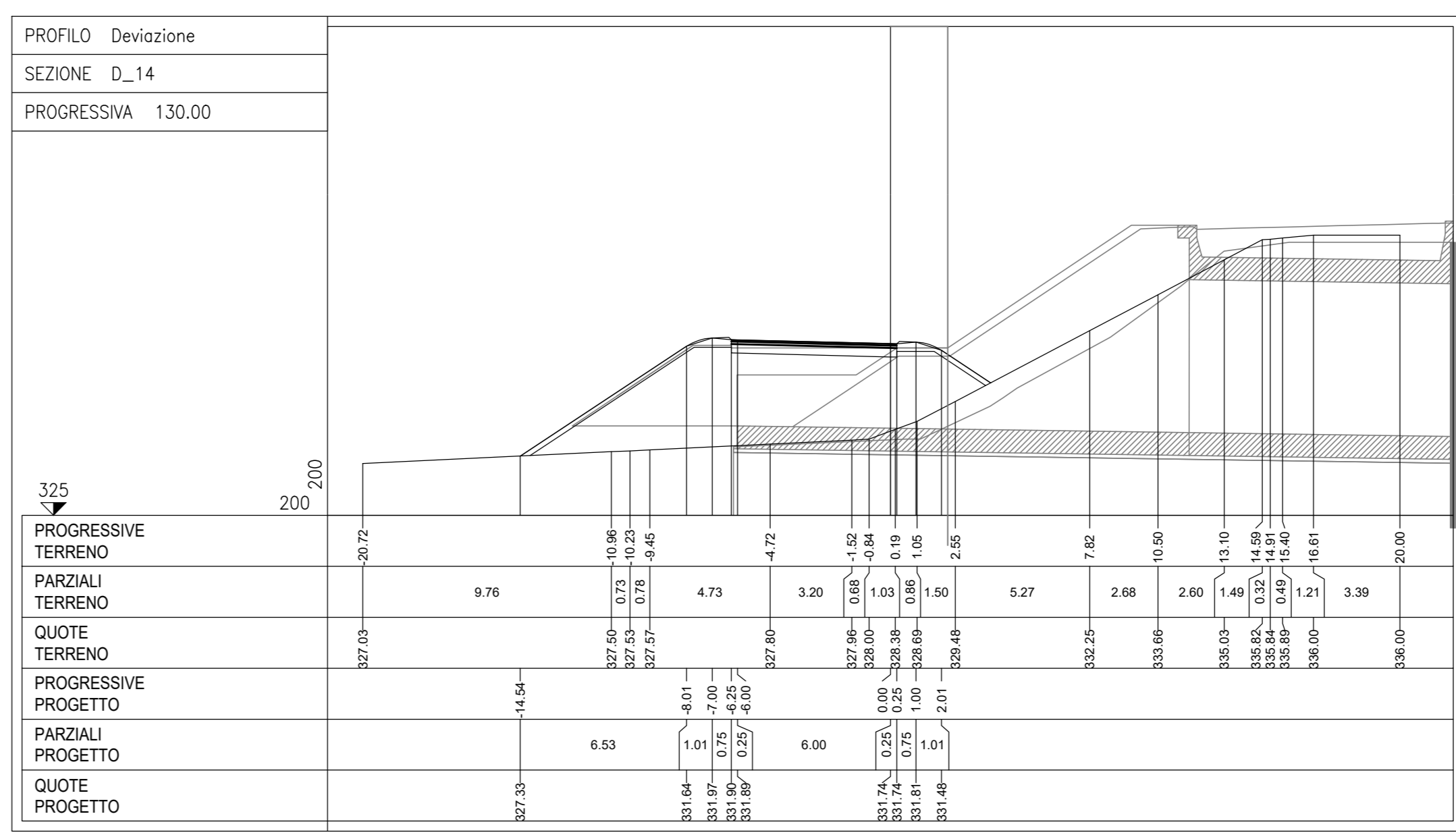
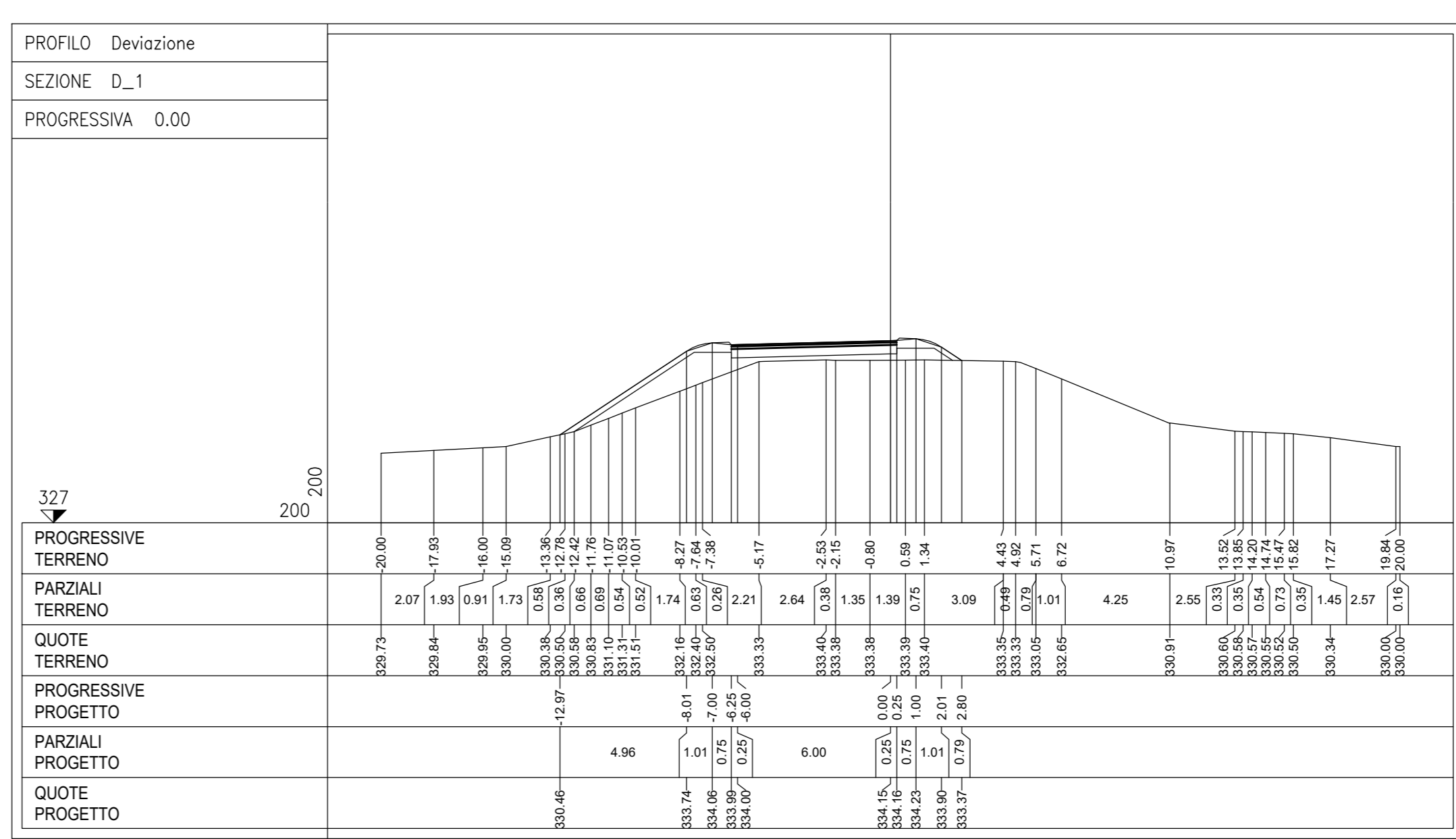
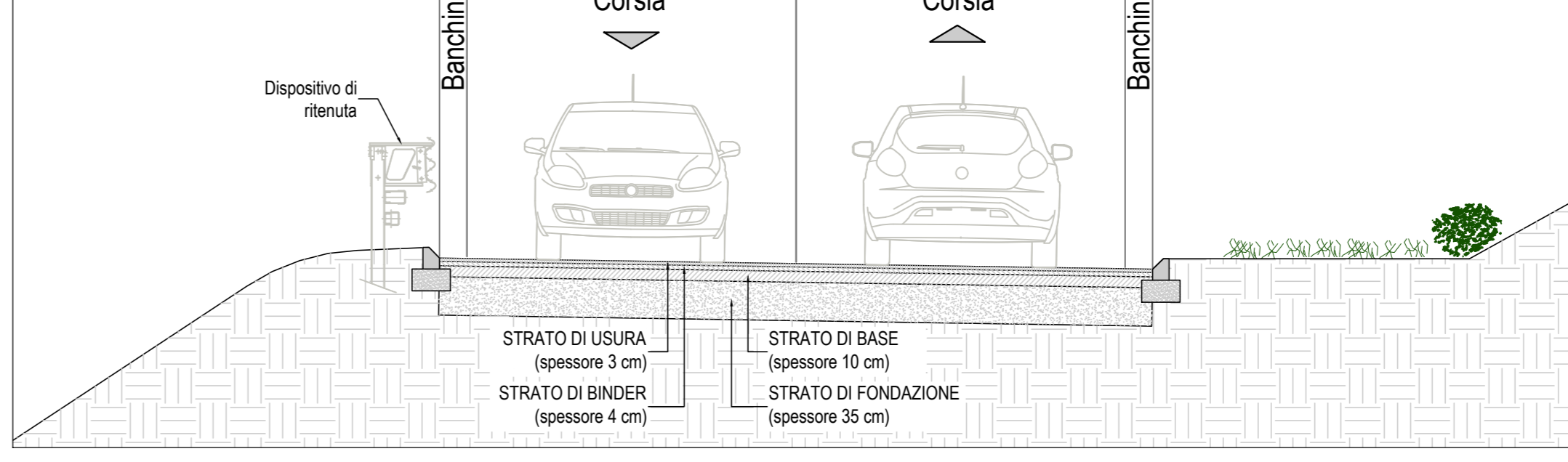


Profilo - Scala 1:500



Sezione tipo

Scala 1:50



ITINERARIO RAGUSA-CATANIA
Collegamento viario compreso tra lo Svincolo della S.S. 514 "di Chiamaronte"
con la S.S. 115 e lo Svincolo della S.S. 194 "Ragusana"
LOTTO 1 - Dallo svincolo n. 1 sulla S.S. 115 (compreso) allo svincolo n. 3 sulla S.P. 5 (escluso)

PROGETTO ESECUTIVO COD. **PA895**

PROGETTAZIONE: ATI SINTAGMA - GP INGEGNERIA - COOPROGETTI-GDG - ICARIA - OMNISERVICE

IL RESPONSABILE DEL PROCEDIMENTO
Dott. Ing. Luigi Mupo

CANTIERIZZAZIONE E FASI COSTRUTTIVE
CANTIERIZZAZIONE
Planimetria, profilo e sezioni, by-pass - Km 14+450

REVISIONE	SCALA
A	varie

PROGETTO: LQ4082 E 2101
CODICE EIAI: T01CA01CANDI02
REVISIONE: A
SCALA: varie

REV.	DESCRIZIONE	DATA	REDATTO	VERIFICATO	APPROVATO
A	Emissione a seguito istruttoria ANAS	Settembre 2007	A. Buo	A. Spavone	K. Donari