

**LEGENDA**

- SUPERFICIE IMPERMEABILE (CONGLOMERATO BITUMINOSO O CEMENTIZIO)
  - SUPERFICIE REALIZZATA CON INERTI COSTIPATI
  - SUPERFICIE ANTIPOLVERE
  - S.S. 514/94 ESISTENTE
  - VIABILITA' DI ACCESSO ALL'AREA DI CANTIERE IN FASE INIZIALE
  - RECINZIONE DI CANTIERE
  - TORRE FARO
  - ESTINTORE
  - BARRIERA FONDOASSORBENTE MOBILE TEMPORANEA
- RETE FOGNARIA**
- ALLACCIO ACQUE MISTE TUBO IN PVC Ø140
  - ACQUE REFLUE MISTE TUBO IN PVC Ø250 (p. 0,3%)
  - POZZETTO 50X50
  - DEGRASSATORE
  - ACQUE REFLUE INDUSTRIALI E DI DILAVAMENTO SUPERFICI IMPERMEABILI TUBO IN PVC Ø630 (p. 0,5%)
  - POZZETTO ISPEZIONE - CONFLUENZA PER ALLACCIO CADITOIE 100X100
  - TUBAZIONE DI SCARICO ACQUE DEPURATE
  - POZZETTO DI ISPEZIONE E PRELIEVO CAMPIONI
- RETE IDRICA**
- ADDUZIONE
  - TUBAZIONE PRINCIPALE
- DESTINAZIONE AREA**
- 1 AREA SERVIZI LOGISTICI
  - 2 AREA OPERATIVA
  - 3 AREA DEPOSITO TEMPORANEO MATERIALI
  - 4 AREA MANUTENZIONE

**CARTELLONISTICA INTEGRATIVA DA APPORRE ALL'INGRESSO DEL CANTIERE**

NUMERO DI EMERGENZA 1500 - NUMERO DI EMERGENZA 112 - NUMERI VERDI REGIONALI

INDOSSARE LA MASCHERINA

LAVARSI FREQUENTEMENTE LE MANI

MANTENERE LA DISTANZA DI ALMENO 1 METRO

STARNUTIRE E TOSSIRE NEL GOMITO

NON TOCCARE LA FACCIA

EVITARE IL CONTATTO

**PRECLUSIONI PER ACCESSO IN CANTIERE:**

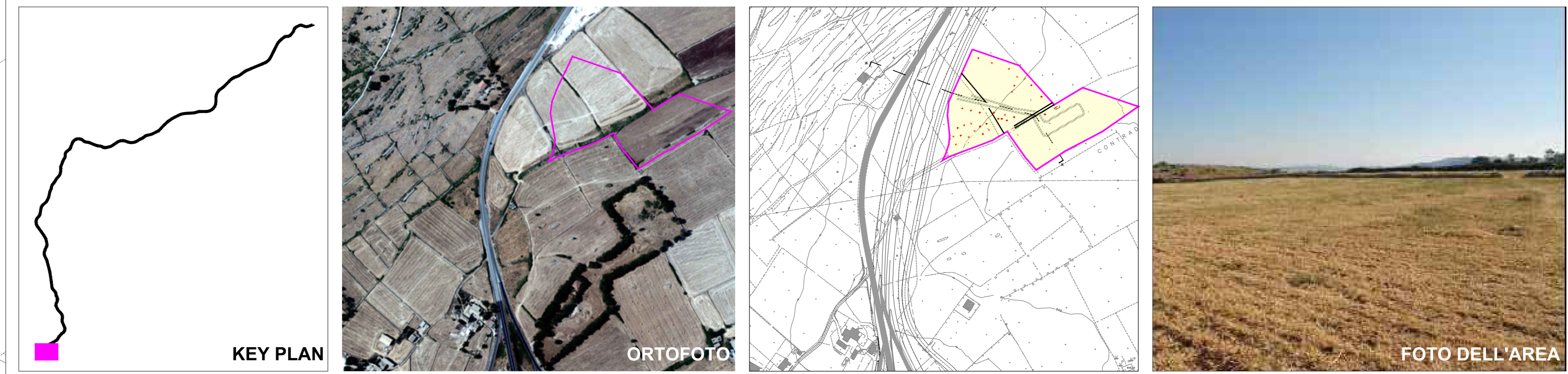
- 1 Per chi ha avuto contatti negli ultimi 14 giorni con soggetti risultati positivi al Covid-19
- 2 Per chi proviene da zone a rischio secondo le indicazioni dell'OMS
- 3 Per chi ha temperatura superiore a 37,5
- 4 Per chi manifesta sintomi influenzali.

**CARTELLONISTICA INTEGRATIVA DA APPORRE ALL'INGRESSO DEL CANTIERE**

RISPETTO DI TUTTE LE MISURE ADOTTATE ALL'INTERNO DEL CANTIERE PER IL CONTENIMENTO COVID-19

CANTIERE BASE C.1		27.060 mq
<b>AREA LOGISTICA</b>	15.610 mq	<b>AREA OPERATIVA</b> 11.450 mq
- n.1 guardiana		- parcheggio mezzi d'opera
- n.1 infermeria		- box impianti
- n.3 uffici		IMPIANTO DI BETONAGGIO
- n.3 spogliatoi		- impianto trattamento acque di betonaggio
- mensa e cucina (10 m x 40 m = 400 mq)		- impianto di frantumazione
- n. 40 dormitori (box 2,5 m x 10 m = 25 mq)		AREA STOCCAGGIO INERTI
- n. 1 officina (10 m x 20 m = 200 mq)		
- n.1 magazzino laboratorio (10 m x 30 m = 300 mq)		
- n. 2 depositi		
- cisterna acqua (180.000 l)		
- zona lavaggio ruote		
- parcheggi (160 posti auto)		

**STATO ANTE-OPERAM**



**Uso suolo e pedologia:** Seminativi su suoli calcarei poco profondi e sostanza organica in superficie. Aggregati molto piccoli in superficie tipo "madre di caffè", argilla, Mollisuioli.

**Cautele:** Si richiede massima tutela e lo stoccaggio dello strato organico dei primi 30 cm e azioni di miglioramento del suolo nella fase di stoccaggio mediante inerbimento con specie miglioratrici azoto-fissatrici.

- LEGENDA**
- Area di cantiere
  - Colture di tipo estensivo e sistemi agricoli complessi
  - Muri a secco

**sanas**  
GRUPPO FS ITALIANE

**Direzione Progettazione e Realizzazione Lavori**

**ITINERARIO RAGUSA-CATANIA**  
Collegamento viario compreso tra lo Svincolo della S.S. 514 "di Chiaramonte" con la S.S. 115 e lo Svincolo della S.S. 194 "Ragusana"  
LOTTO 1 - Dallo svincolo n. 1 sulla S.S. 115 (compreso) allo svincolo n. 3 sulla S.P. 5 (escluso)

**PROGETTO ESECUTIVO** COD. PA895

PROGETTISTA RESPONSABILE DELL'INTEGRAZIONE DELLE PRESTAZIONI SPECIFICAZIONE: **PROGETTO ESECUTIVO**

GRUPPO DI PROGETTAZIONE:

Dir. Ing. Mando Granieri	Dir. Ing. M. Di Stefano	Dir. Ing. M. Di Stefano	Dir. Ing. M. Di Stefano
Dir. Ing. M. Di Stefano	Dir. Ing. M. Di Stefano	Dir. Ing. M. Di Stefano	Dir. Ing. M. Di Stefano

IL GEOLOGO:  
Dot. Geol. Marco Leonardi  
Ordine dei Geologi della Regione Lazio n° 2543

IL COORDINATORE PER LA SICUREZZA IN FASI DI PROGETTAZIONE:  
Dot. Ing. Ambrogio Signorelli  
Ordine degli Ingegneri della Provincia di Roma n° 435111

VISTO IL RESPONSABILE DEL PROCEDIMENTO  
Dot. Ing. Luigi Mupo

IL RESPONSABILE DEL PROCEDIMENTO:

**PIANO DI SICUREZZA E DI COORDINAMENTO**  
Campo base C.1: layout

PROGETTO	LV. MOD.	N. MOD.	REVISIONE	SCALA:
L0408Z	E	2101	B	1:500
D				
C				
B	Revisione a seguito di Rapporto di Verifica		Novembre 2021	A. Signorelli
A	Emissione	Giugno 2021	A. Abb.	A. Signorelli
REV.	DESCRIZIONE	DATA	REDATTO	VERIFICATO