



**CARTELLONISTICA INTEGRATIVA DA APPORRE ALL'INGRESSO DEL CANTIERE**

NUMERO DI EMERGENZA 1500 - NUMERO DI EMERGENZA 112 - NUMERI VERDI REGIONALI

INDOSSARE LA MASCHERINA  
LAVARSI FREQUENTEMENTE LE MANI  
MANTENERE LA DISTANZA DI ALMENO 1 METRO

STARNUTIRE E TOSSIRE NEL GOMITO  
NON TOCCARE LA FACCIA  
EVITARE IL CONTATTO

PRECLUSIONI PER ACCESSO IN CANTIERE:  
1 Per chi ha avuto contatti negli ultimi 14 giorni con soggetti risultati positivi al Covid-19  
2 Per chi proviene da zone a rischio secondo le indicazioni dell'OMS  
3 Per chi ha temperatura superiore a 37,5  
4 Per chi manifesta sintomi influenzali.

**CARTELLONISTICA INTEGRATIVA DA APPORRE ALL'INGRESSO DEL CANTIERE**

RISPETTO DI TUTTE LE MISURE ADOTTATE ALL'INTERNO DEL CANTIERE PER IL CONTENIMENTO COVID-19

**LEGENDA**

- SUPERFICIE IMPERMEABILE (CONGLOMERATO BITUMINOSO O CEMENTIZIO)
- SUPERFICIE REALIZZATA CON INERTI COSTIPATI
- SUPERFICIE ANTIPOLVERE
- S.S. 514/94 ESISTENTE
- VIABILITA' DI ACCESSO ALL'AREA DI CANTIERE IN FASE INIZIALE
- RECINZIONE DI CANTIERE
- TORRE FARO
- ESTINTORE
- BARRIERA FONDOASSORBENTE MOBILE TEMPORANEA

**RETE FOGNARIA**

- ALLACCIO ACQUE MISTE TUBO IN PVC Ø140
- ACQUE REFLUE MISTE TUBO IN PVC Ø250 (p. 0,3%)
- POZZETTO 50X50
- DEGRASSATORE
- ACQUE REFLUE INDUSTRIALI E DI DILAVAMENTO SUPERFICIE IMPERMEABILI TUBO IN PVC Ø800 (p. 0,5%)
- POZZETTO ISPEZIONE, CONFLUENZA PER ALLACCIO CADITOIE 100X100
- TUBAZIONE DI SCARICO ACQUE DEGRASSATE
- POZZETTO DI ISPEZIONE E PRELIEVO CAMPIONI

**RETE IDRICA**

- ADDUZIONE
- TUBAZIONE PRINCIPALE

**DESTINAZIONE AREA**

- 1 AREA SERVIZI LOGISTICI
- 2 AREA OPERATIVA
- 3 AREA DEPOSITO TEMPORANEO MATERIALI
- 4 AREA MANUTENZIONE

**SOTTOSERVIZI ESISTENTI**

- Reti fognaria esistente
- Reti idrica esistente

CANTIERE BASE C.2		11.610 mq	
<b>AREA LOGISTICA</b>	6.520 mq	<b>AREA OPERATIVA</b>	5.090 mq
- n.1 guardiana		- parcheggio mezzi d'opera	
- n.1 infermeria		- IMPIANTI BETONAGGIO	2.410 mq
- n.1 uffici		- impianto trattamento acque di betonaggio	
- n. 1 spogliatoi		PIATTAFORMA DI DEMOLIZIONE	1.500 mq
- refettorio (10 m x 20 m = 200 mq)		- impianto di frantumazione	
- n.22 dormitori (box 2,5m x10m = 25 mq)		AREE STOCCAGGIO INERTI	1.180 mq
- n. 1 officina (8 m x 12,5 m = 100 mq)			
- n.1 magazzino laboratorio (10 m x 20 m = 200 mq)			
- n. 2 depositi			
- sistema acqua (120.000 l)			
- zona lavaggio ruote			
- parcheggi (82 posti auto)			
- box impianti			

**Sanas**  
GRUPPO FS ITALIANE

**Direzione Progettazione e Realizzazione Lavori**

**ITINERARIO RAGUSA-CATANIA**  
Collegamento viario compreso tra lo Svincolo della S.S. 514 "di Chiaramonte" con la S.S. 115 e lo Svincolo della S.S. 194 "Ragusana"  
LOTTO 1 - Dallo svincolo n. 1 sulla S.S. 115 (compreso) allo svincolo n. 3 sulla S.P. 5 (escluso)

**PROGETTO ESECUTIVO** COD. **PA895**

PROGETTAZIONE: ATI SINTAGMA - GP INGEGNERIA - COOPROGETTI - GDG - ICARIA - OMNISERVICE

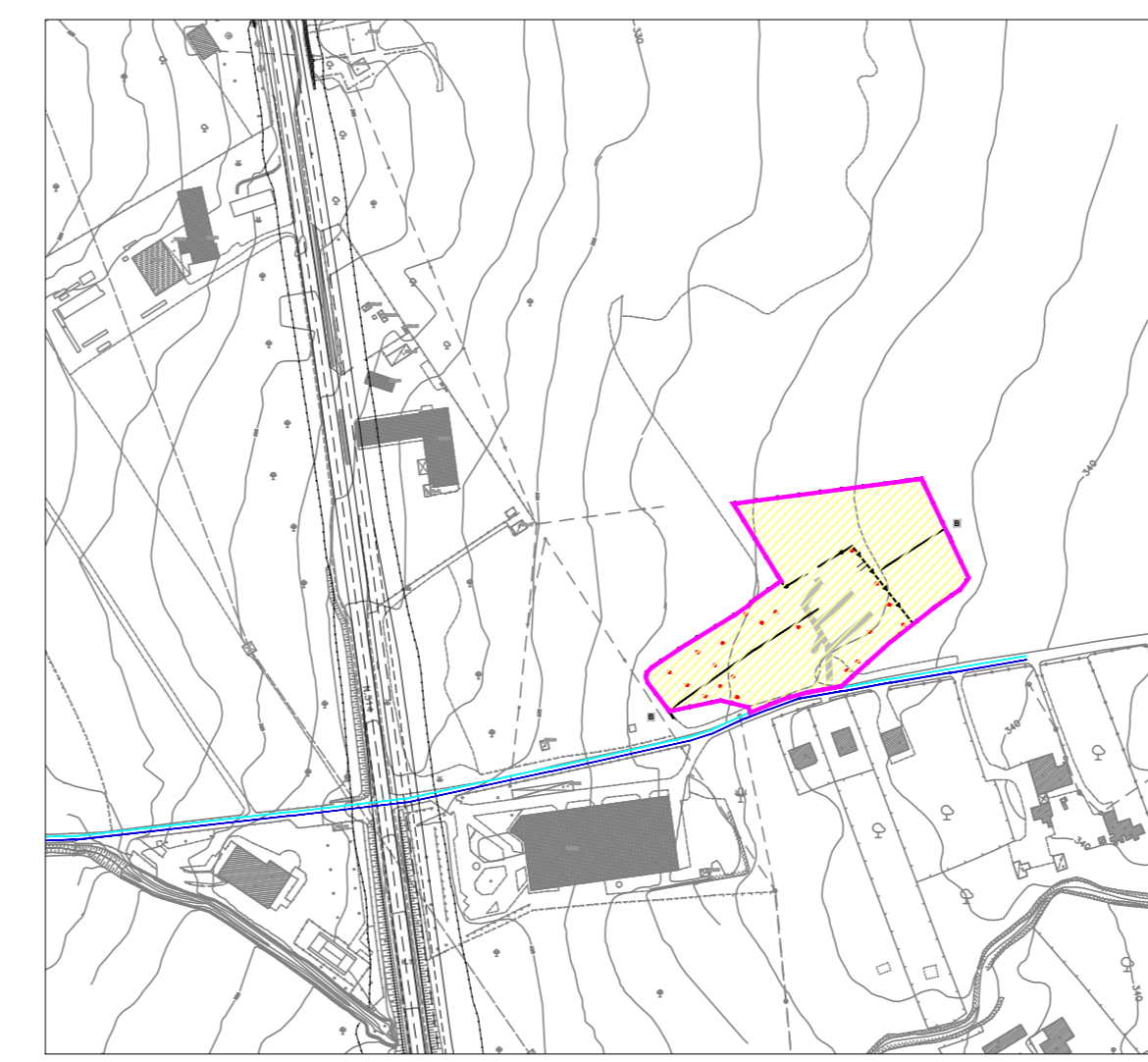
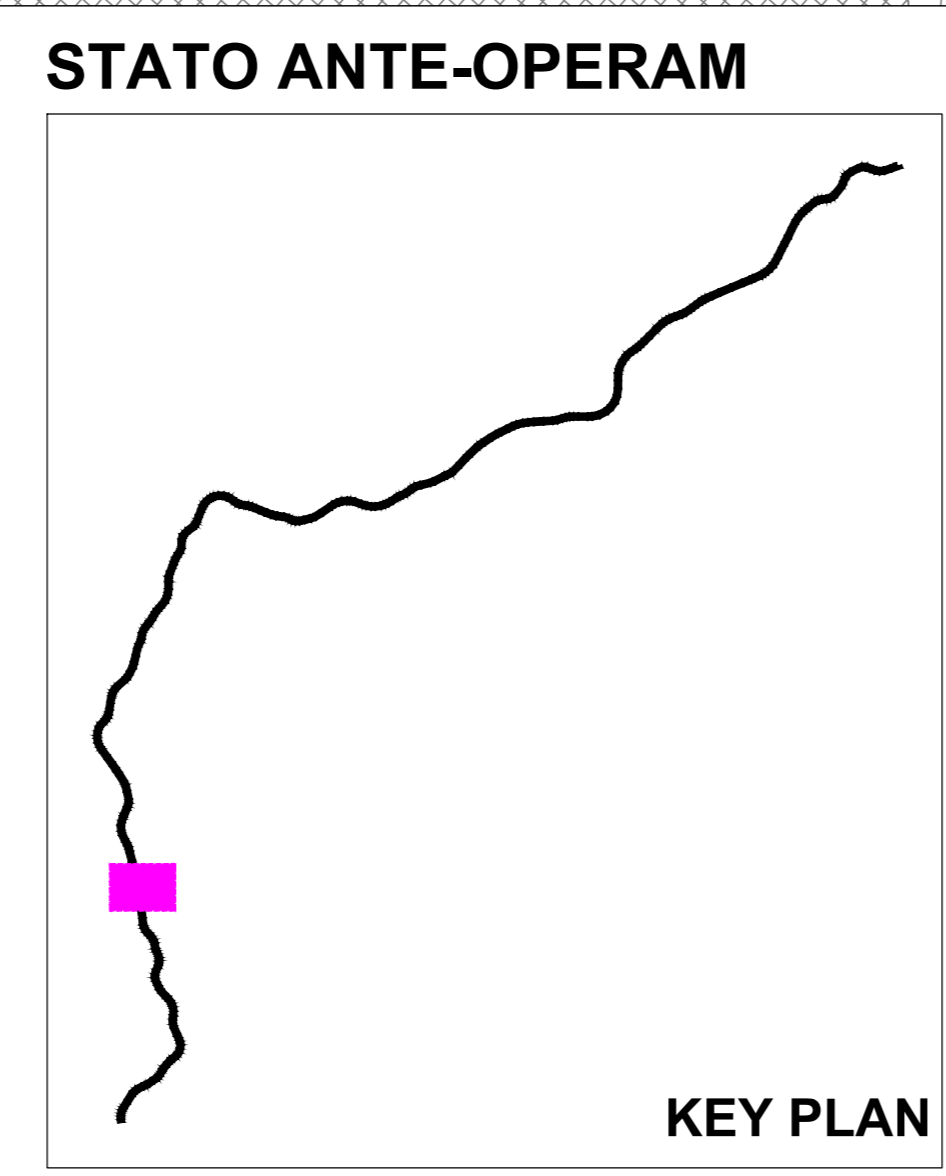
PROGETTISTA RESPONSABILE DELL'INTEGRAZIONE DELLE PRESTAZIONI SPECIALIZZATE:  
Dot. Ing. Mando Granieri  
Ordine degli Ingegneri della Prov. di Perugia n° 4351

GRUPPO DI PROGETTAZIONE:  
MANDATARI:  
Sintagma  
GP Ing. Mando Granieri  
COOPROGETTI  
GDG  
ICARIA  
OMNISERVICE

IL GEOLOGO:  
Dot. Geol. Marco Leonardis  
Ordine dei Geologi della Regione Lazio n° 1543

IL COORDINATORE PER LA SICUREZZA IN FASI DI PROGETTAZIONE:  
Dot. Ing. Ambrogio Signorelli  
Ordine degli Ingegneri della Provincia di Roma n° 435111

VISTO IL RESPONSABILE DEL PROCEDIMENTO:  
Dot. Ing. Luigi Mupo



**Uso suolo e pedologia:** Coltura agricola estensiva a seminativo; Suolo molto pietroso già in superficie con pietre grandi, in parte spietrato, con aree di accumulo. Appezramento ampio e omogeneo, suolo tenace, scuro, argilloso e con buona sostanza organica in superficie.  
**Cautele:** Stoccaggio dello strato organico superficiale.

**PIANO DI SICUREZZA E DI COORDINAMENTO**  
Campo base C.2: layout

CODICE PROGETTO	NUM. FILE	REVISIONE	SCALA:
PROGETTO	70750030C2/029		
PRODOTTO	LQ408Z E 2101		
CODICE ELAB.	T01S100SICLFOZ		
D			
C			
B	Revisione a seguito di Rapporto di Verifica	Novembre 2021	A. Signorelli, A. Signorelli, M. Granieri
A	Emissione	Giugno 2021	A. Bell, A. Signorelli, M. Granieri
REV.	DESCRIZIONE	DATA	REDATTO VERIFICATO APPROVATO