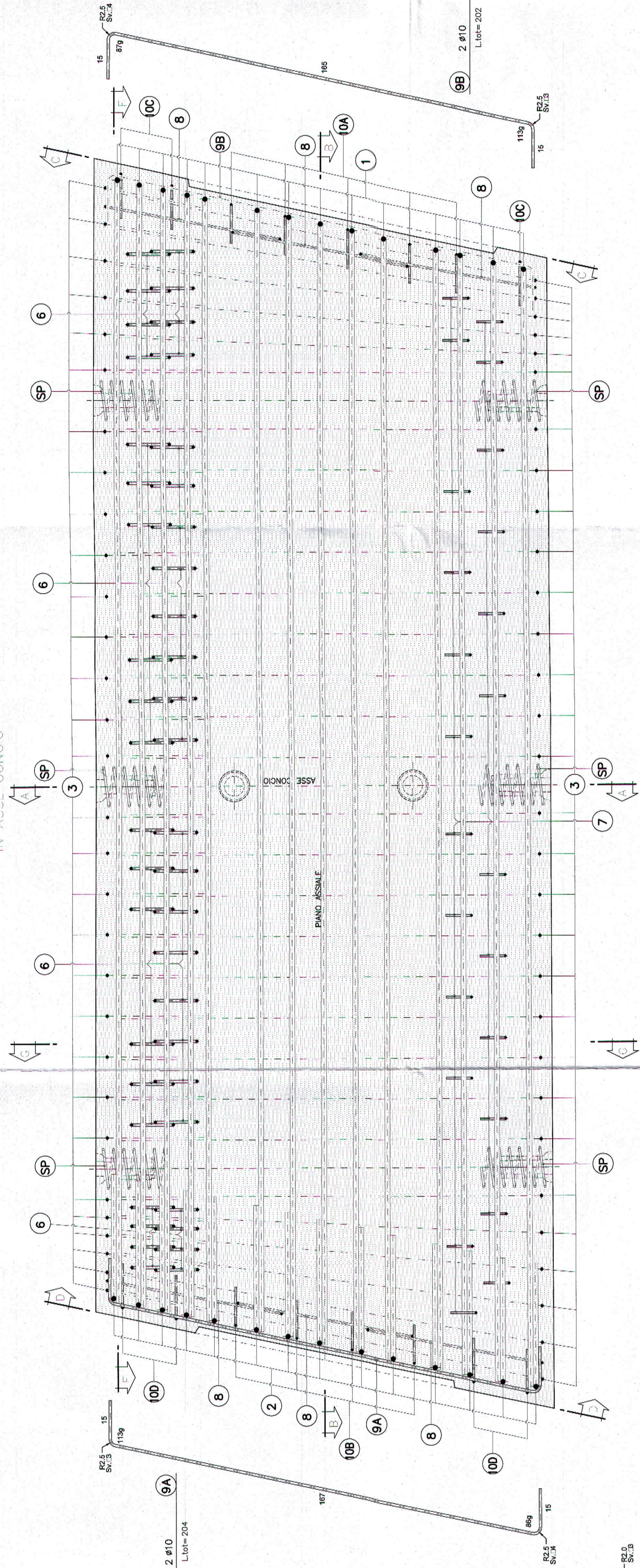
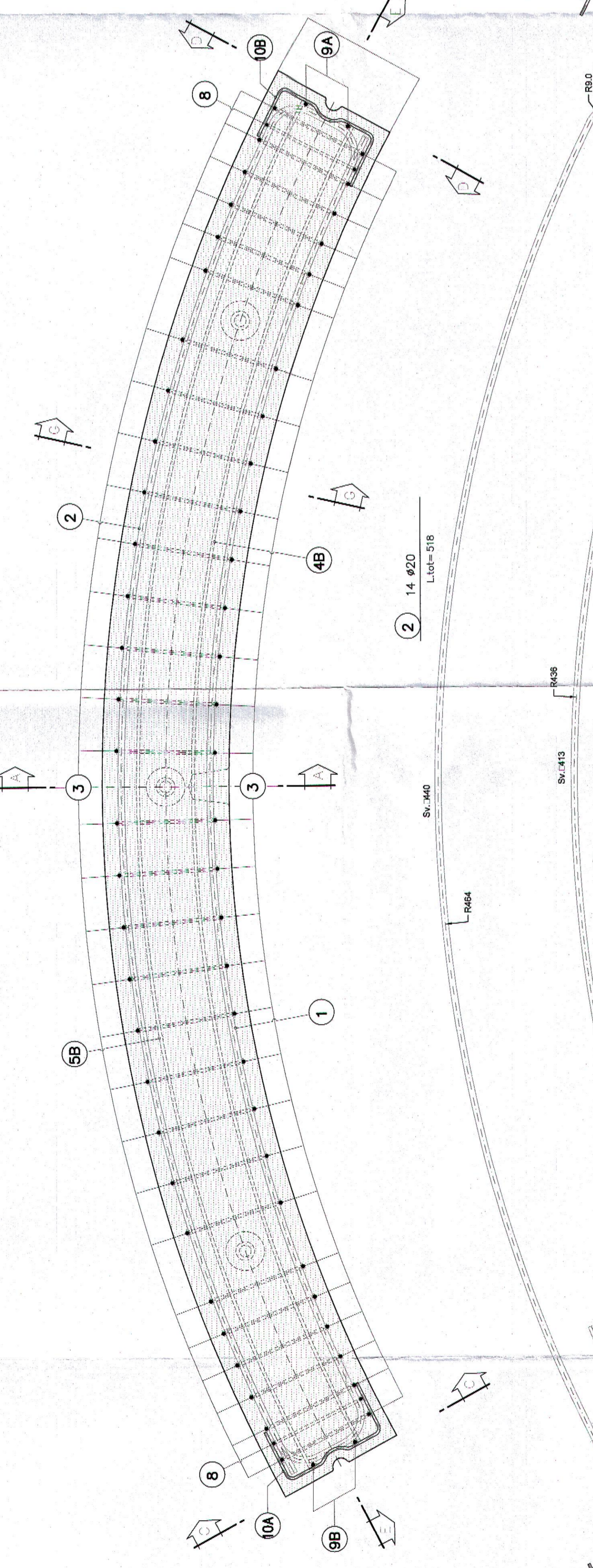


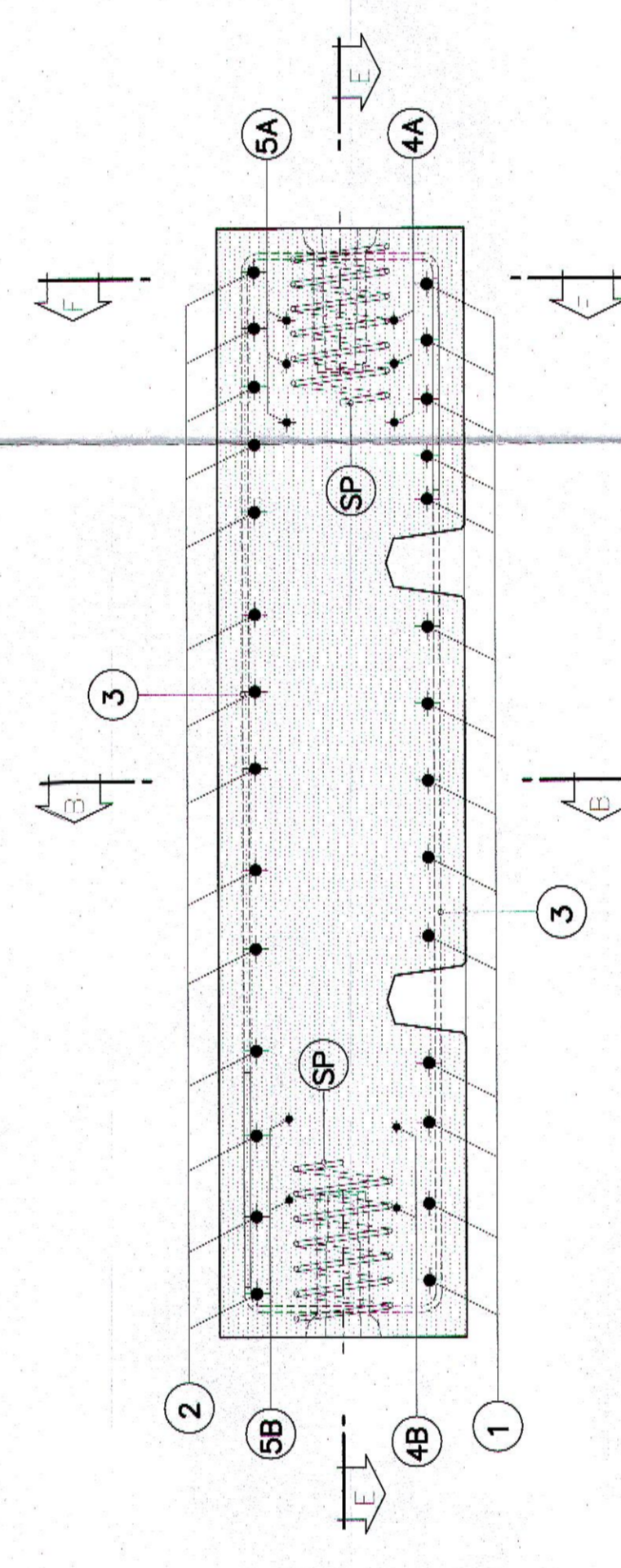
SVILUPPATA E-E  
SCALA 1:10  
IN ASSE CONICO



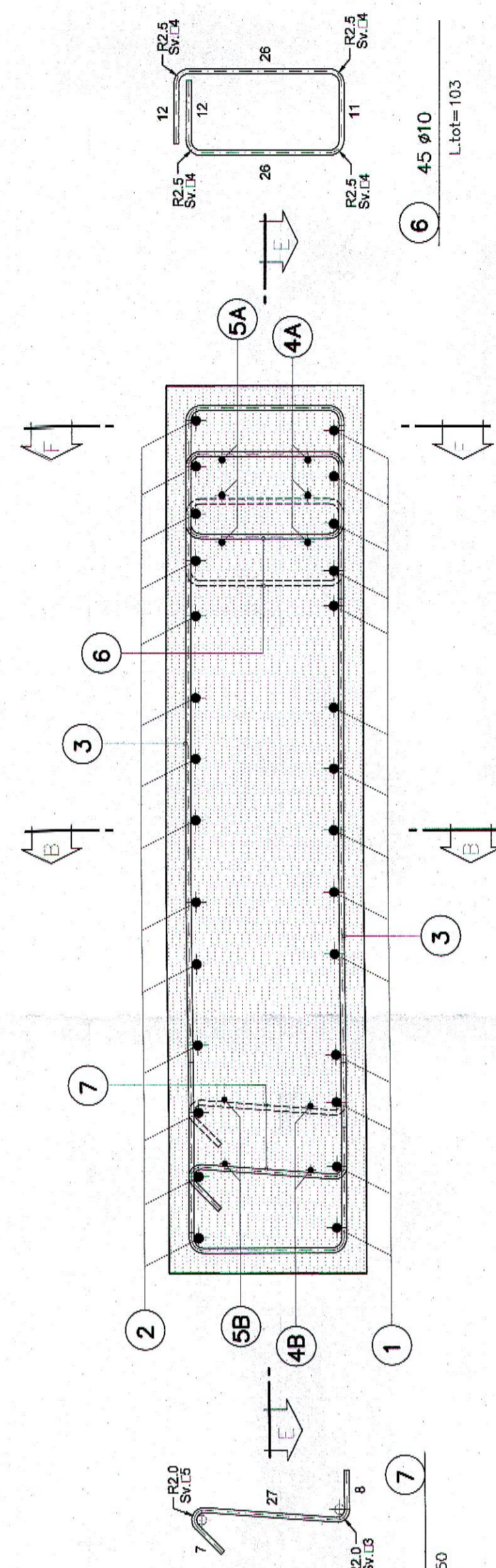
SEZIONE B-B  
SCALA 1:10  
IN ASSE CONICO



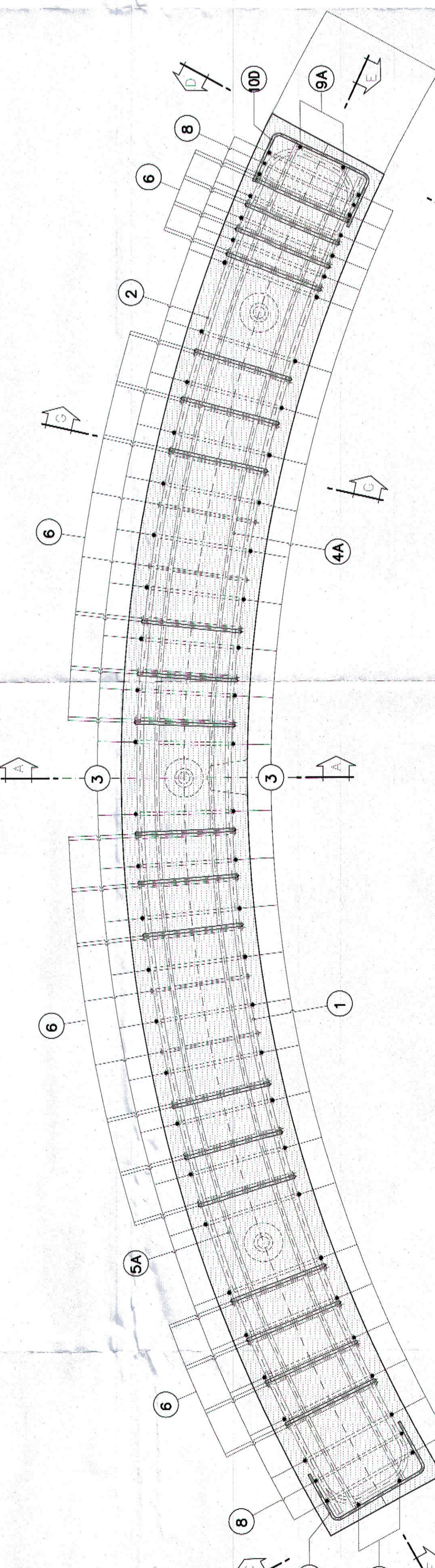
SEZIONE A-A  
SCALA 1:10  
IN ASSE CONICO



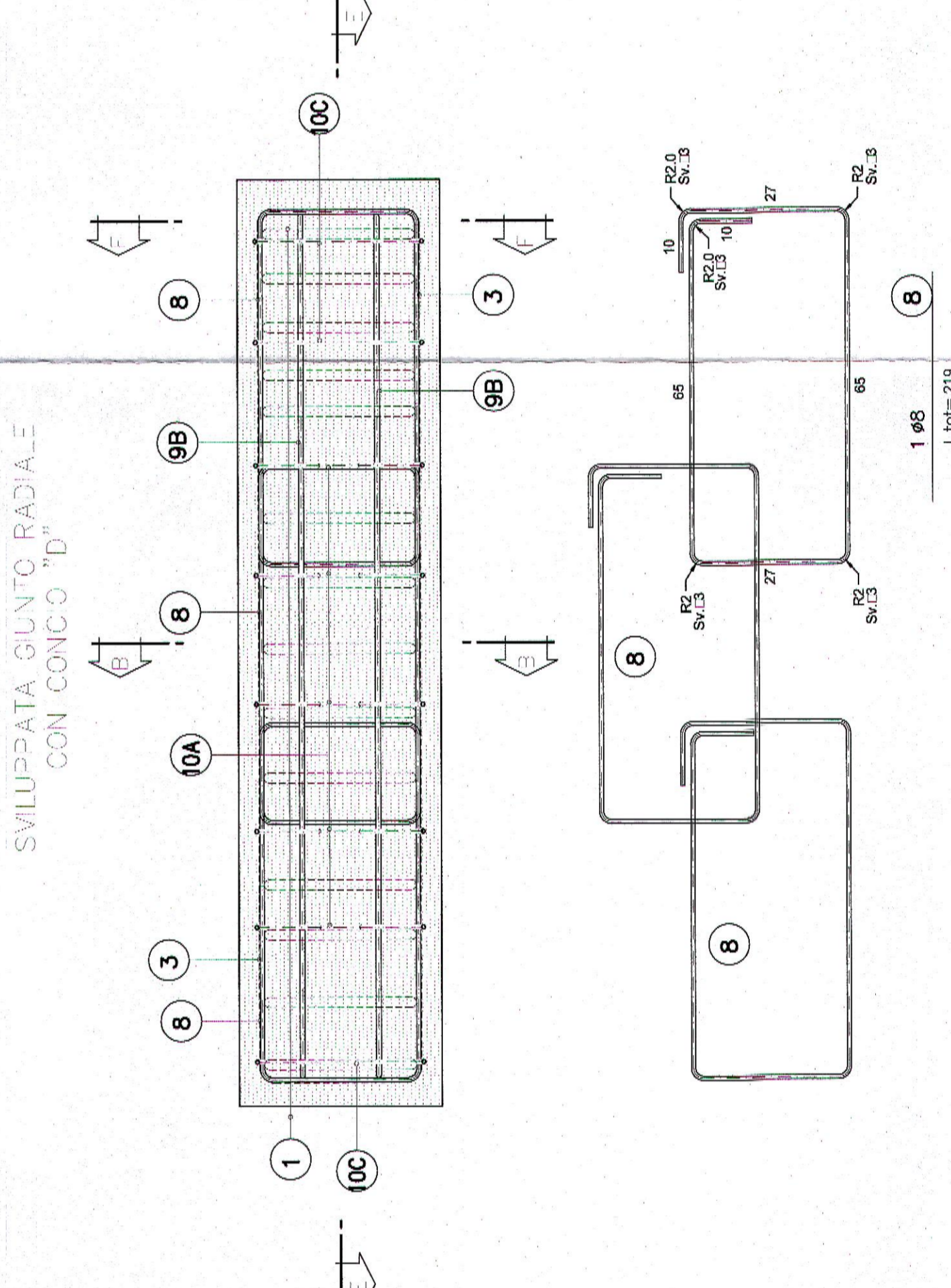
SEZIONE G-G  
SCALA 1:10



SEZIONE F-F  
SCALA 1:10



SVILUPPATA C-C  
SCALA 1:10  
SVILUPPATA GUNTO RADIALE  
CON CONICO "D"



SVILUPPATA D-D  
SCALA 1:10  
SVILUPPATA GUNTO RADIALE  
CON CONICO "E"

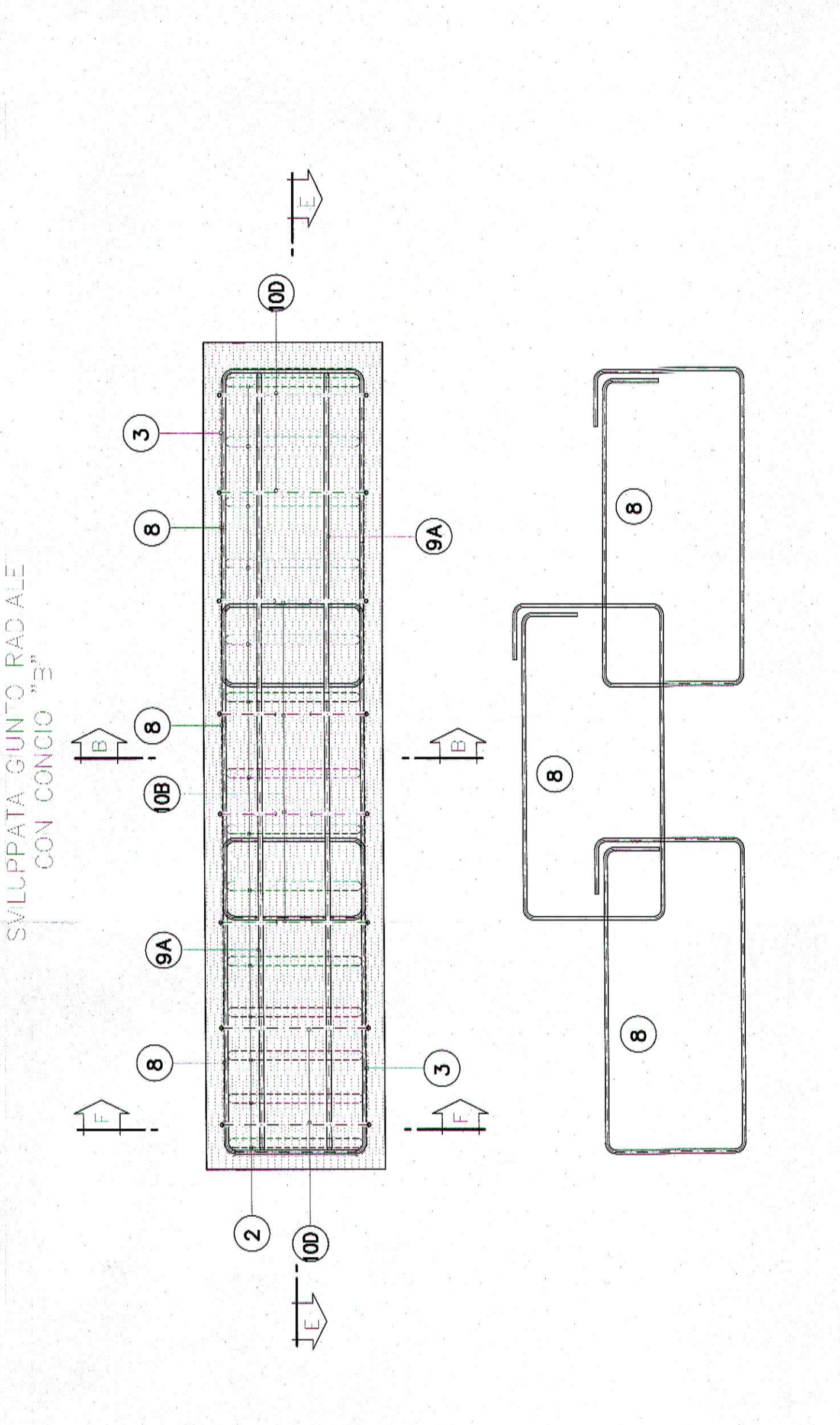
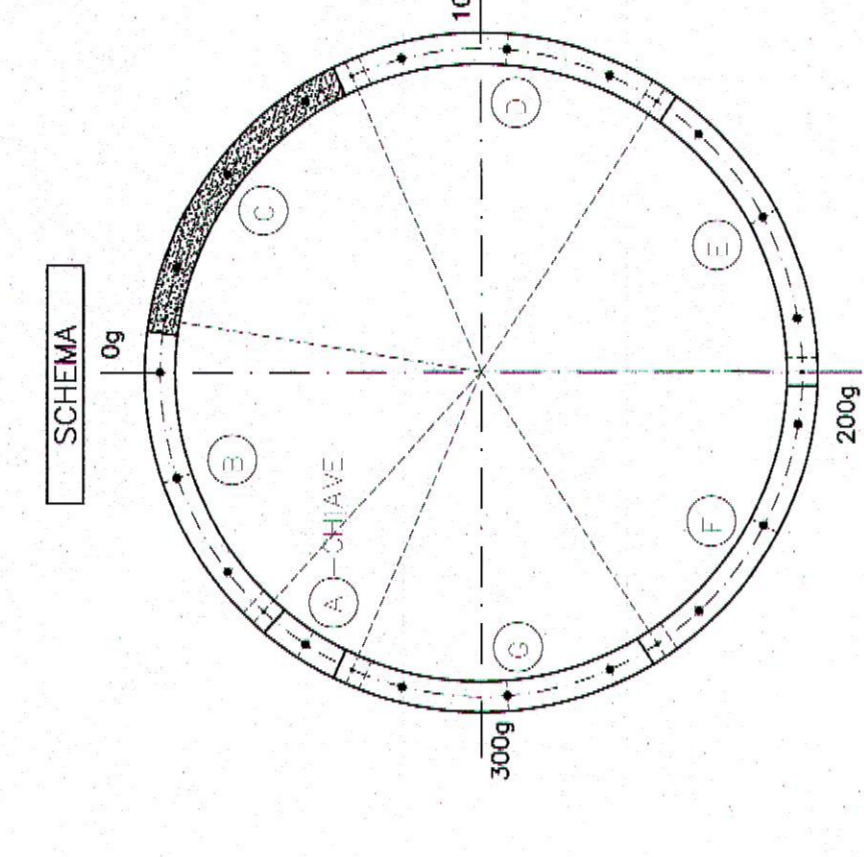


TABELLA MATERIALI  
ARMATURE

ACCIAIO	MARCA	DESCRIZIONE
ACCIAIO	ARABERRE	COMPRESO NEOTERMO (AL FERRO PAV. ESTERNO)



NOTA SEVE  
- ESERCIARE PRESSIONE PER LE SEVIZI. PER LA SOSTITUZIONE DELLE SEVIZI.  
- RIVARCI SONO DOTATE ADI APPROPRIAMENTI AUTOMATO SIA AUTOCALD.  
- PER I PARTICOLARI COSTRUTTIVI RELATIVI ADI SANGUCCI SPODOLI DAVA QUANTITAZIONE.  
DACA DI RIFORMAZIONE PER FORA CONCO, VEDI APPROPRIO ELABORATO.

NOTA SEVE  
- IN CASO DI NECESSITA' IL FERRO (6) POTRA' ESSERE SOSTITUITO DAL FERRO (6A)

COMMITTENTE: **RFI** - RIFERIMENTO PERMANENTE ALTERNATIVO PER IL TRAFFICO  
ALTA VELOCITA' FERROVIA  
CONTRATTO PER LAVORI DI MANUTENZIONE E RIFORMAZIONE

ALTA VELOCITA' FERROVIA  
GENERAL CONTRACTOR: **ITALFER** - ITALFERR - GRUPPO RIFORMAZIONE E MANUTENZIONE  
**COVIL** - COVIL - GRUPPO COVIL

INFRASTRUTTURE FERROVIARIE STRATEGICHE DEFINITE DALLA  
LEGGE OGGETTIVO N.493/01  
TRATTA A.V./A.C. TERZO VALICO DEI GIOVI  
PROGETTO ESECUTIVO  
Galleria Naturale di Valico  
Scavo in meccanizzato  
Combo C  
Armatura Tipo 3

GENERAL CONTRACTOR: **ITALFER** - ITALFERR - GRUPPO RIFORMAZIONE E MANUTENZIONE  
**COVIL** - COVIL - GRUPPO COVIL

PROGETTAZIONE	DATA	VERIFICATA	DATA	PROGETTISTA
1/15/11	0/0	0/0	0/0	0/15
REV.	DATA	REVISIONE	REVISOR	PROGETTISTA
01	01/11/11	01	A. SERRA	A. SERRA

ALTA VELOCITA' FERROVIA  
NOME FILE: 15245000 - RED: P2 - DATA: 19/07/16