

COMMITTENTE:



ALTA SORVEGLIANZA:



GENERAL CONTRACTOR:



**INFRASTRUTTURE FERROVIARIE STRATEGICHE DEFINITE DALLA LEGGE OBIETTIVO N. 443/01**

**TRATTA A.V. /A.C. TERZO VALICO DEI GIOVI  
PROGETTO ESECUTIVO**

ALLEGATO ALL'ORDINE DI SERVIZIO  
N. 2631  
DEL 8/11/21

**GALLERIA NATURALE DI VALICO  
SCAVO IN MECCANIZZATO – BINARIO PARI E DISPARI  
Relazione di confronto PD/PE**

GENERAL CONTRACTOR <b>Il Direttore del Consorzio</b> Consorzio <b>Ing. Nicola Meistro</b> <b>Cociv</b> Ing. N. Meistro	DIRETTORE DEI LAVORI  <b>Il DIRETTORE DEI LAVORI TERMA AI SENSI DEL PUNTO 1 DELL'ALLEGATO 7 AL 4°PAM.</b>
--	---

COMMESSA	LOTTO	FASE	ENTE	TIPO DOC.	OPERA/DISCIPLINA	PROGR.	REV.
I G 5 1	0 0	E	C V	R M	G N 0 0 0 0	0 1 3	A

**Progettazione :**

Rev	Descrizione	Redatto	Data	Verificato	Data	Progettista Integratore	Data	IL PROGETTISTA
A00	Revisione per RdM IG51-03-E-CV-RM-GN-14-10-001 IG51-03-E-CV-RM-GN-15-10-001	Rocksoil 	17/03/2020	Rocksoil 	19/03/2020	A. Mancarella 	23/03/2020	 Consorzio Collegamenti Integrati Veloci Dott. Ing. Aldo Mancarella Ordine Ingegneri Prov. TO n. 6271 R

n. Elab.: **Stampato dal Service di plottaggio ITALFERR S.p.A.** File: IG5100ECV RMGN0000013A00

**ALBA s.r.l.**

CUP: F81H92000000008





## INDICE

INDICE.....	3
1.   PREMESSA.....	5
2.   DESCRIZIONE DELLE MODIFICHE TECNICHE.....	5
2.1.   Inquadramento Geologico.....	6
2.2.   Carpenteria.....	7
3.   CONCLUSIONI.....	9

GENERAL CONTRACTOR



ALTA SORVEGLIANZA



IG5100ECVRMGN0000013A00

Foglio  
4 di 9

## 1. PREMESSA

Nella presente relazione si descrivono le modifiche intervenute nel progetto esecutivo per la tratta di galleria di Valico prevista in PD con scavo in tradizione e a seguito della presente modifica tecnica con scavo in meccanizzato.

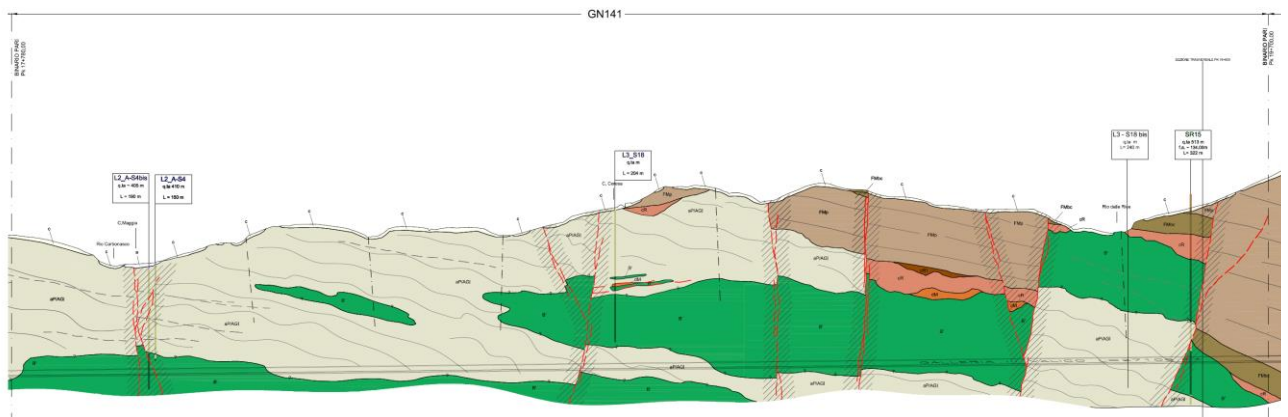
Tale opera è suddivisa nelle seguenti WBS:

### Binario Pari

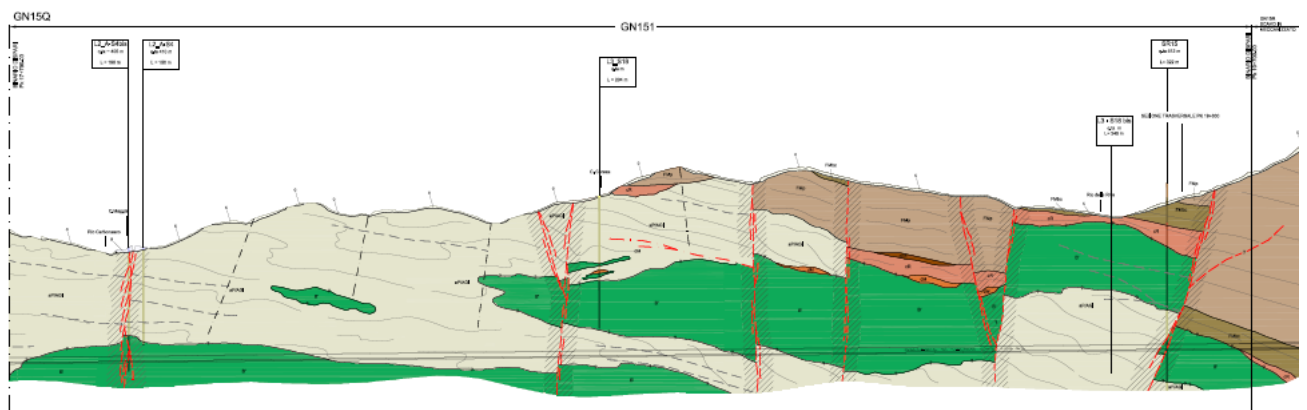
- GN141 da pk 17+780.00 a pk 19+700.00.

### Binario Dispari

- GN151 da pk 17+790.03 a pk 19+700.00.



Profilo longitudinale – binario pari



Profilo longitudinale – binario dispari

## 2. DESCRIZIONE DELLE MODIFICHE TECNICHE

GENERAL CONTRACTOR  Consorzio Collegamenti Integrati Veloci	ALTA SORVEGLIANZA  GRUPPO FERROVIE DELLO STATO ITALIANE
	IG5100ECVRMGN0000013A00
	Foglio 6 di 9

## 2.1. Inquadramento Geologico

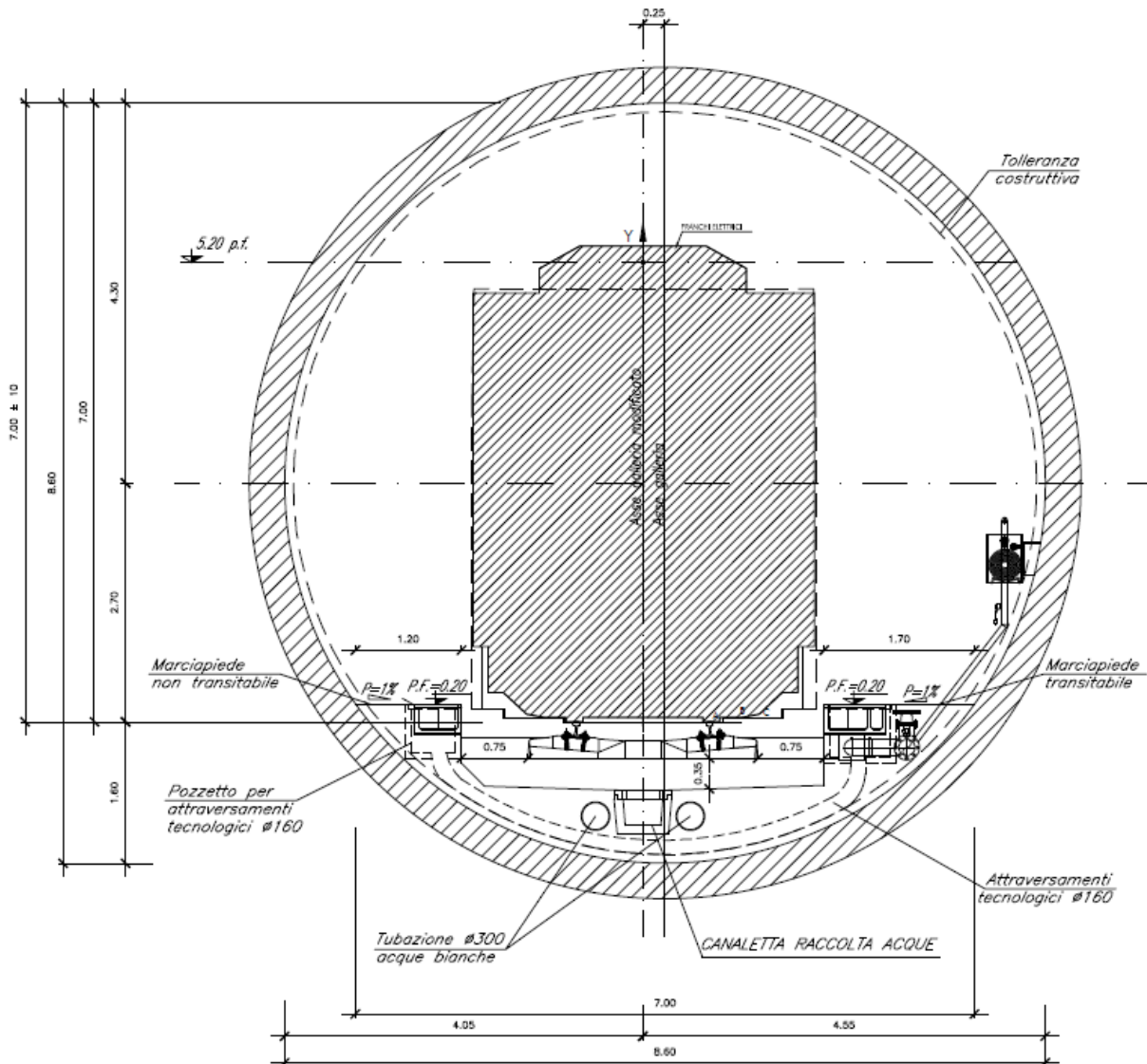
Nel dettaglio le formazioni geologiche attraversate dalla Galleria di Valico nella tratta considerata sono elencate di seguito, ordinate in base allo sviluppo delle progressive:

- **Metabasalti del Monte Figogna (B')**: metabasalti da massicci a scistosi, talora con struttura a pillow, e fratturazione generalmente intensa. Si presentano con colorazioni che vanno dal verde scuro al bruno-violaceo nei punti in cui sono maggiormente alterati. Localmente contengono corpi filoniani e sono comunemente interessati, in affioramento, da una fitta maglia di giunti.
- **Argilloscisti filladici**: appartenenti alla formazione degli "Argilloscisti di Costagiutta" (AGI), i quali analogamente agli "Argilloscisti di Murta" (AGF) rappresentano, nella nuova cartografia ufficiale, Foglio "Genova" n. 213-230 in scala 1:50.000, la ex Formazione delle "Argilliti a Palombini del Passo della Bocchetta". Dal punto vista geomeccanico tali formazioni sono completamente equivalenti alla ex formazione delle "**Argille a Palombini del Passo della Bocchetta**" (aP). Nel seguito si impiegherà tale denominazione in analogia ai documenti della precedente fase progettuale.
- **Formazione di Molare (FM)**, con particolare riferimento alla litofacies brecciosa (FMbc), costituita da breccie e subordinatamente conglomerati monogenici a supporto di clasti in bancate plurimetriche mal definite, ben cementate, a matrice sabbioso-limosa grigia, contenenti clasti da decimetrici a plurimetrici (fino a 10 m circa) di serpentiniti e metaperidotiti

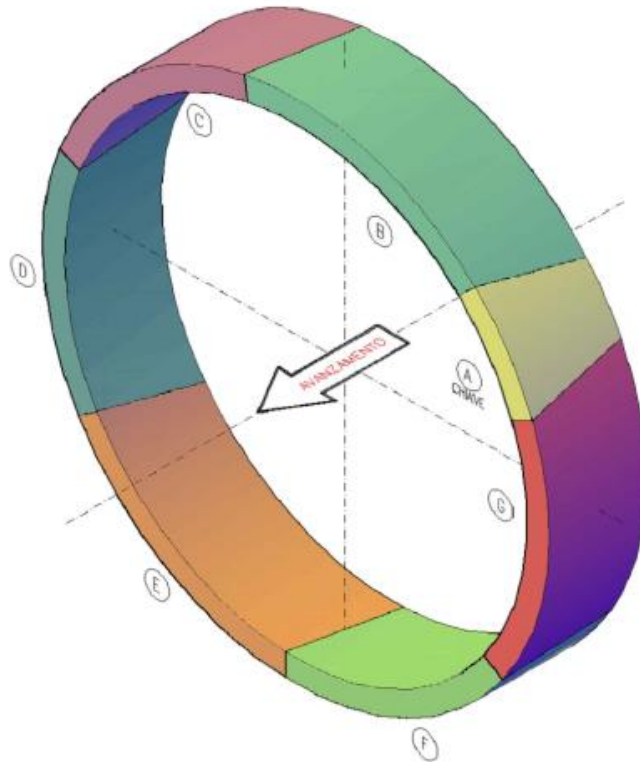
Lungo il tracciato le coperture variano da un minimo di circa 155 m ad un massimo di circa 275 m all'interno delle formazioni delle Argilliti a Palombini e dei Metabasalti, che si alternano lungo la quasi totalità del tracciato. Nella parte finale, in cui lo scavo attraversa la formazione di Molare, le coperture sono comprese tra 235 e 270 m circa.

## 2.2. Carpenteria

Le gallerie di raggio interno pari a 4.30m e spessore del rivestimento di 40cm.



L'anello è costituito da 6 conci + il concio di chiave.





GENERAL CONTRACTOR 	ALTA SORVEGLIANZA 	
	IG5100ECV RMGN0000013A00	Foglio 9 di 9

La modifica tecnica comporta l'attraversamento di zone tettonizzate alle massime coperture e si prevede l'adozione di carpenteria a resistenza maggiorata  $R_{ck} = 60 \text{ MPa}$  (carpenteria tipo "3") e armatura costituita da ferri 14  $\varnothing 20$  tipo "3").

### 3. CONCLUSIONI

Nella presente relazione sono indicate le modifiche intervenute nel Progetto Esecutivo del tratto in meccanizzato previsto per la galleria di Valico.

Gli elaborati costituenti il Progetto Esecutivo contengono le giustificazioni tecniche a supporto di quanto contenuto in questo rapporto.