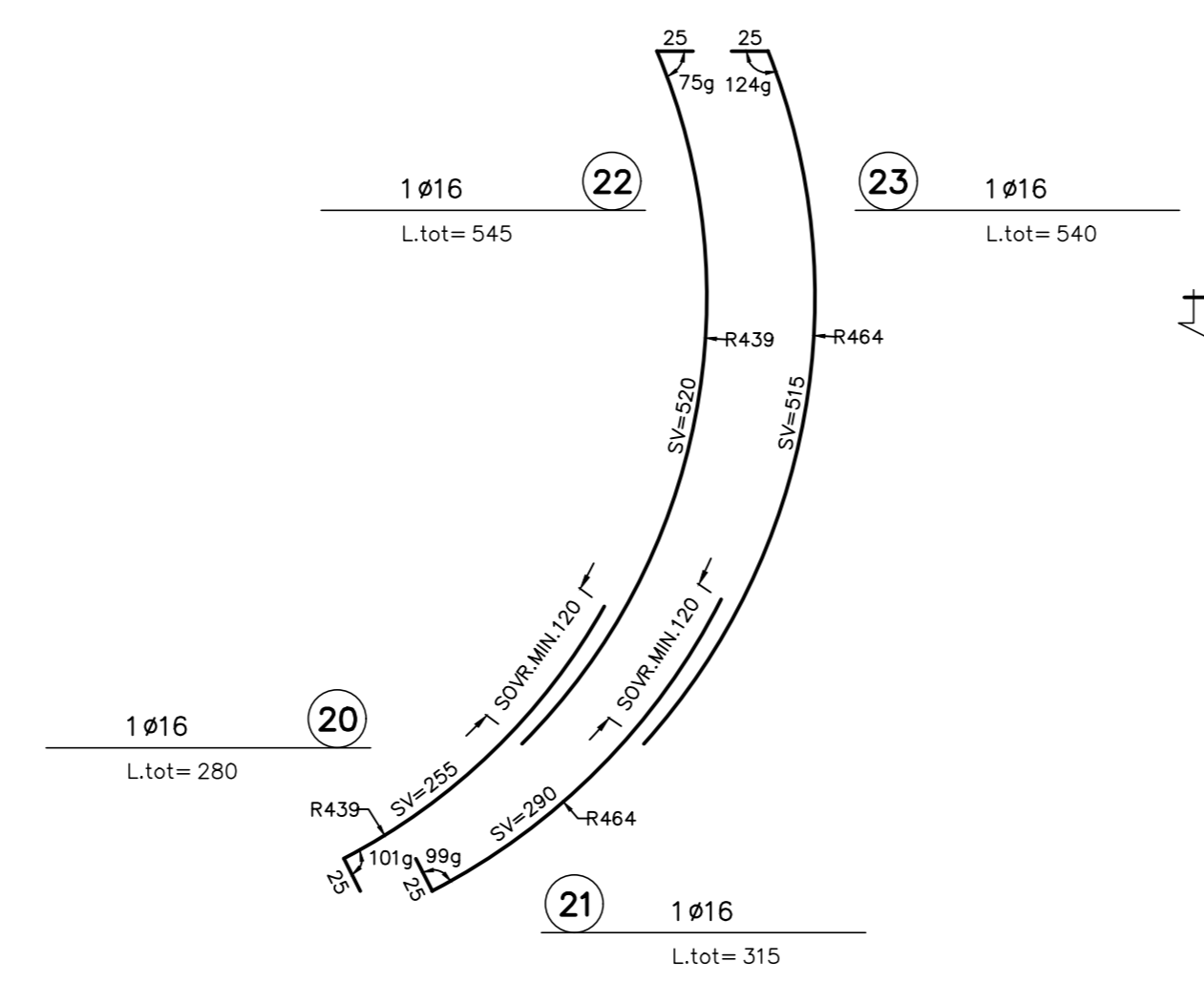
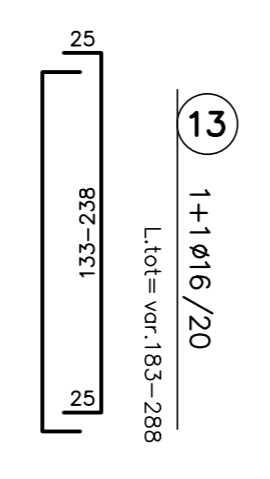
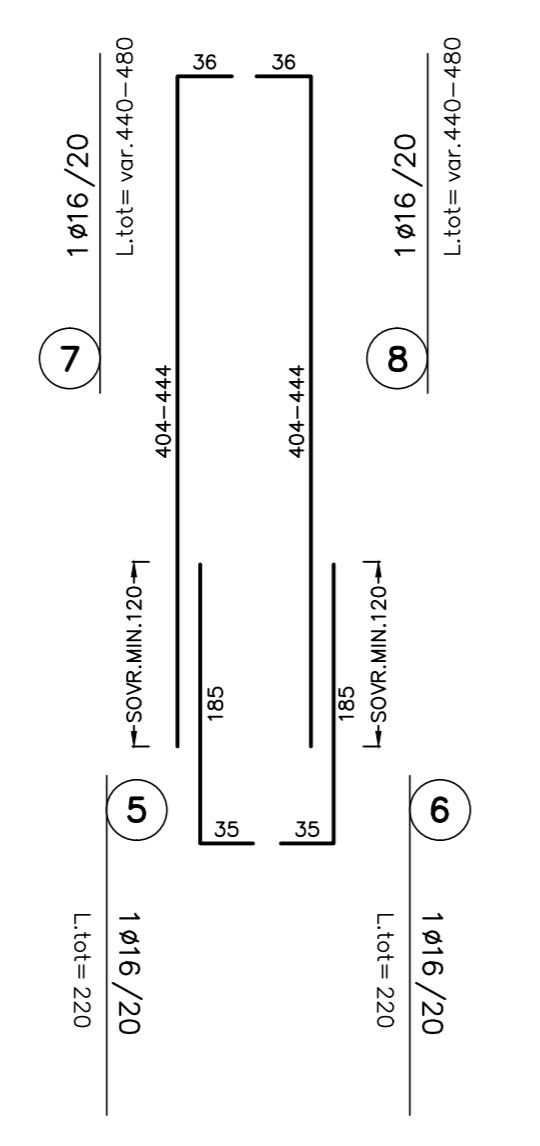
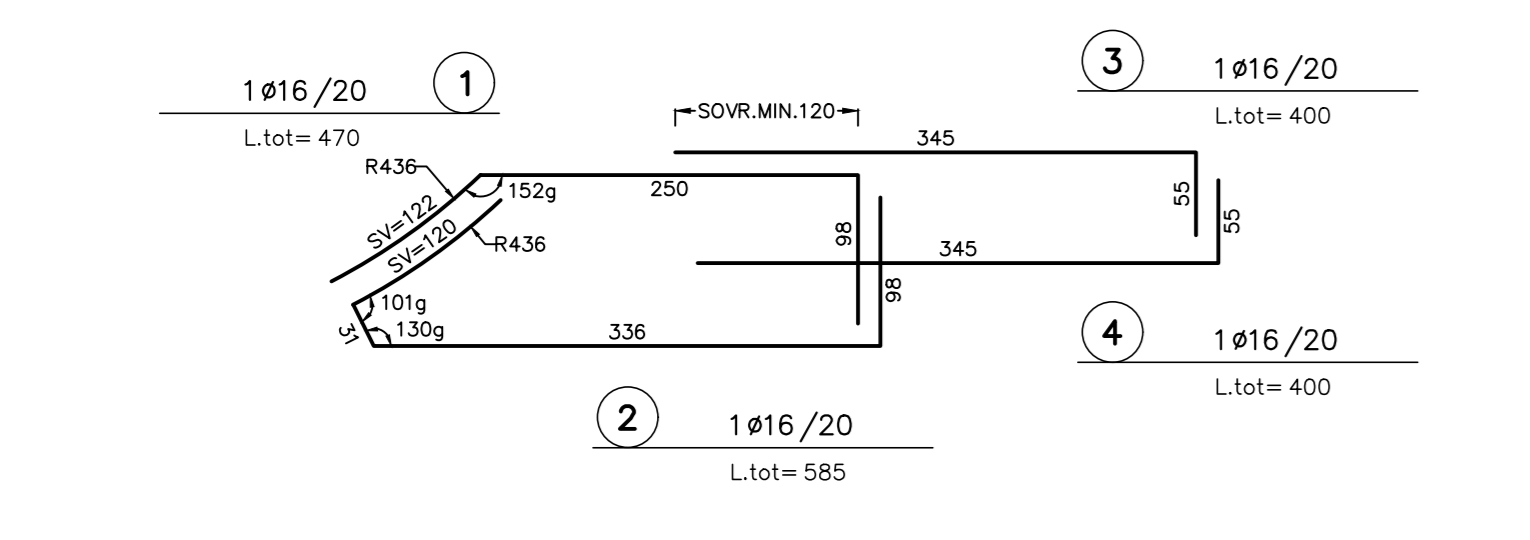
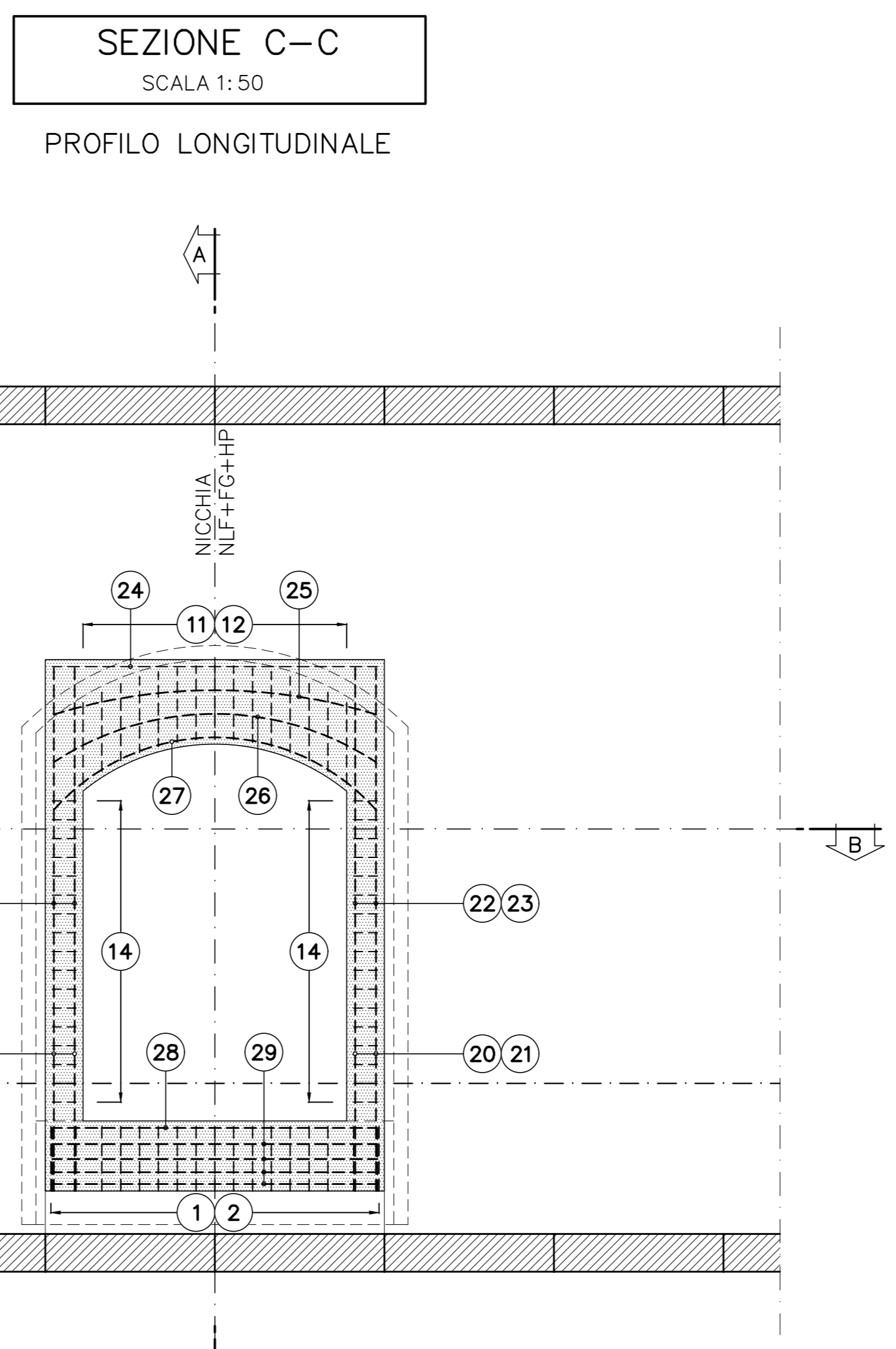
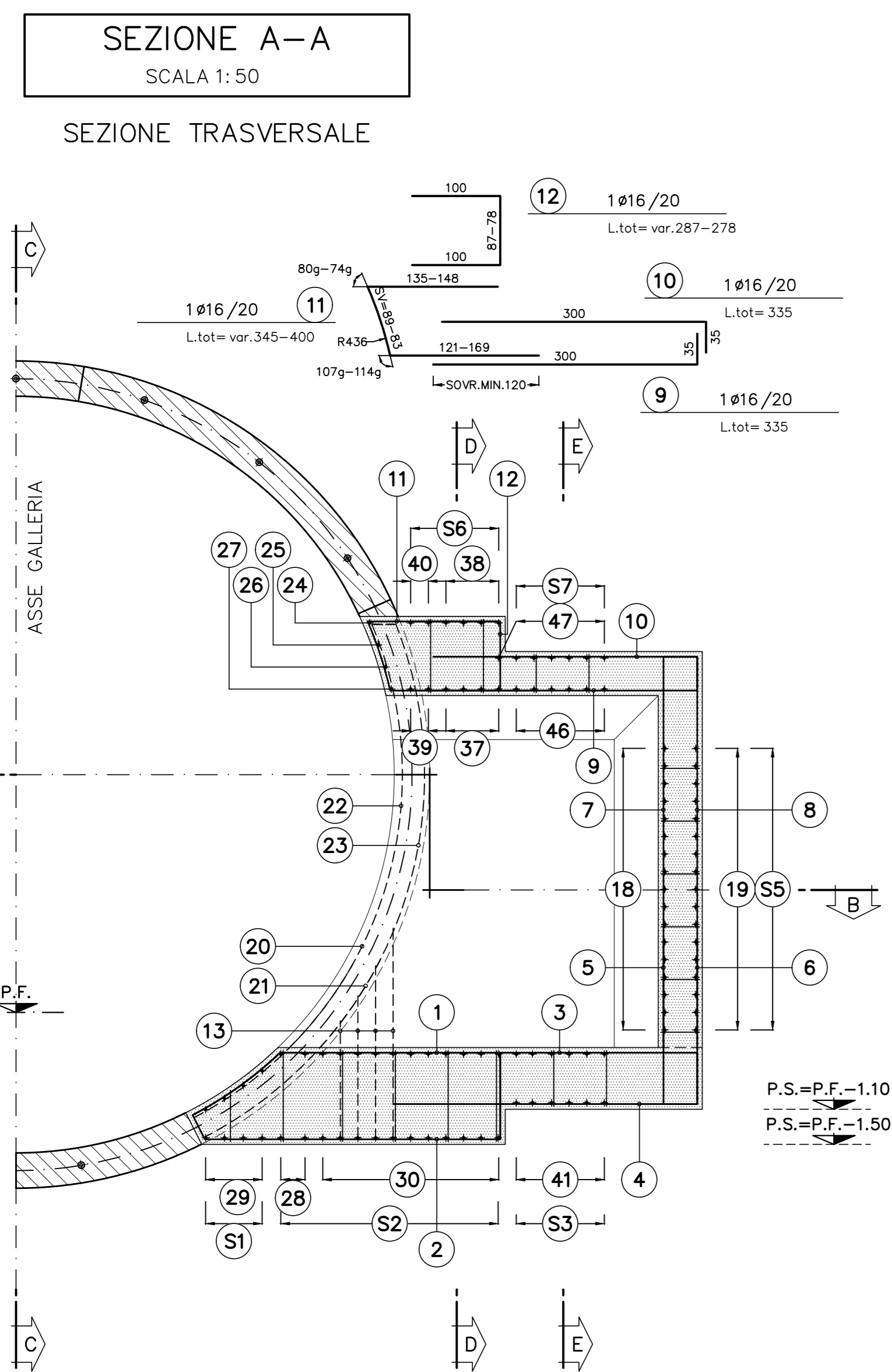
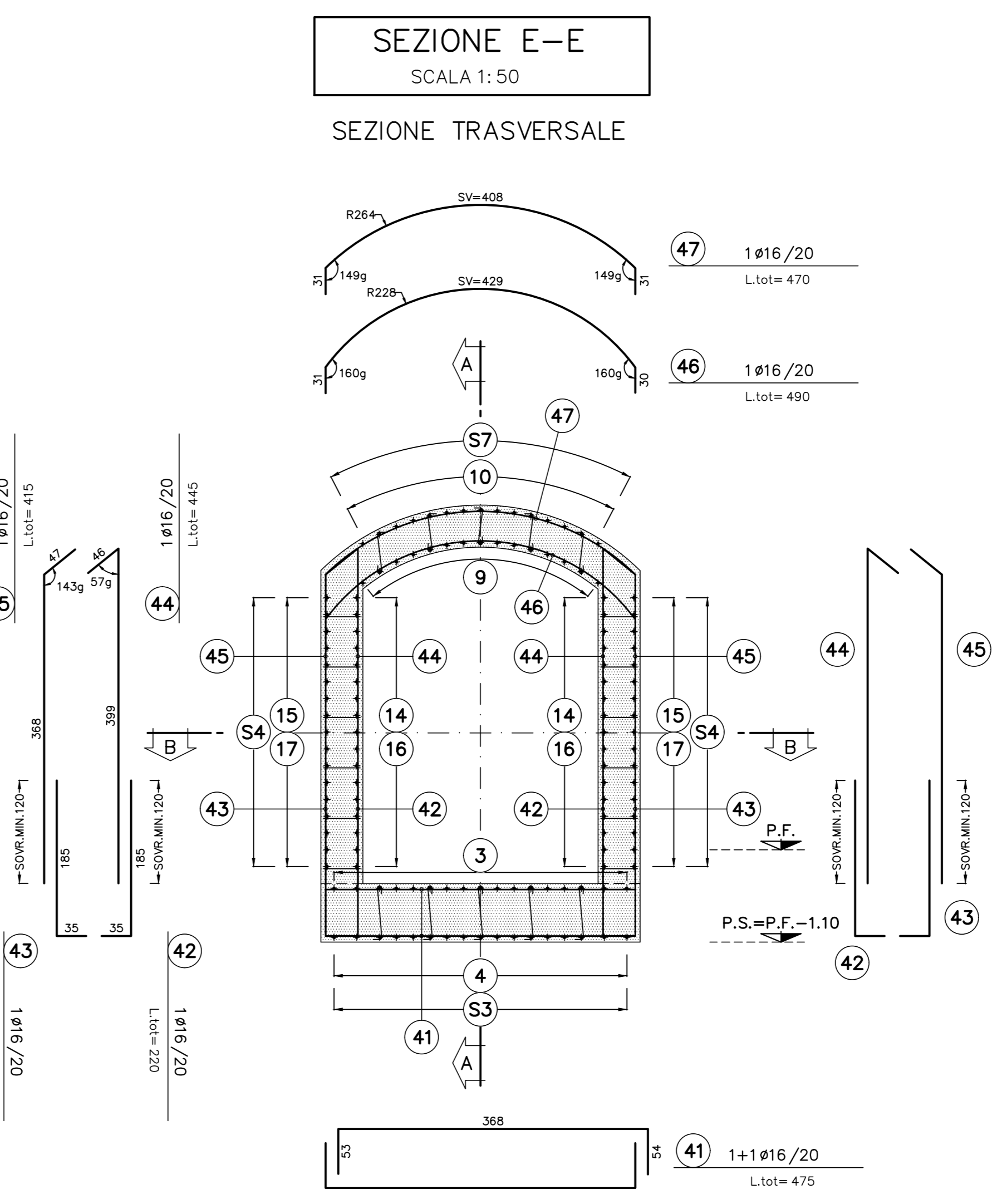
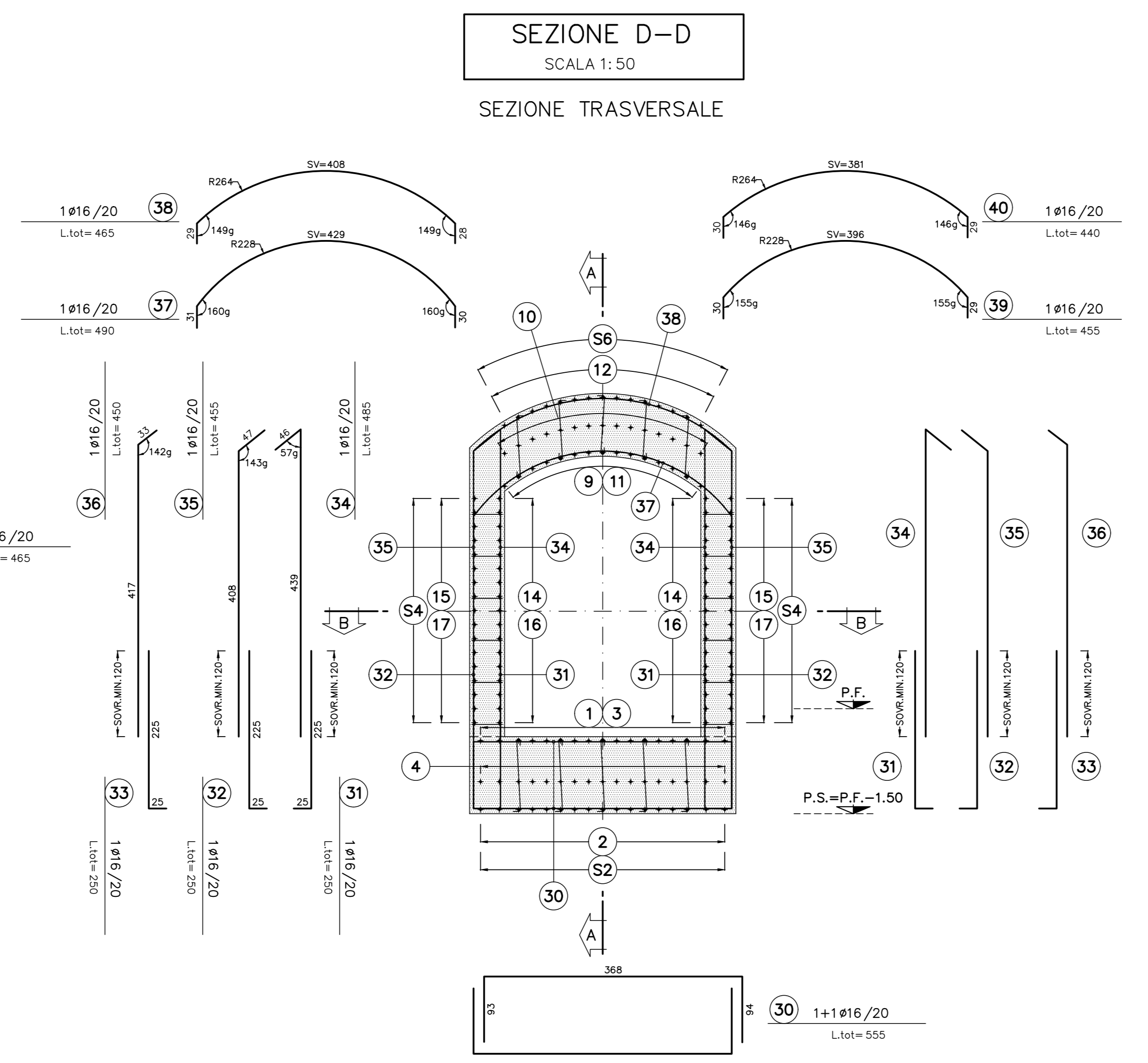
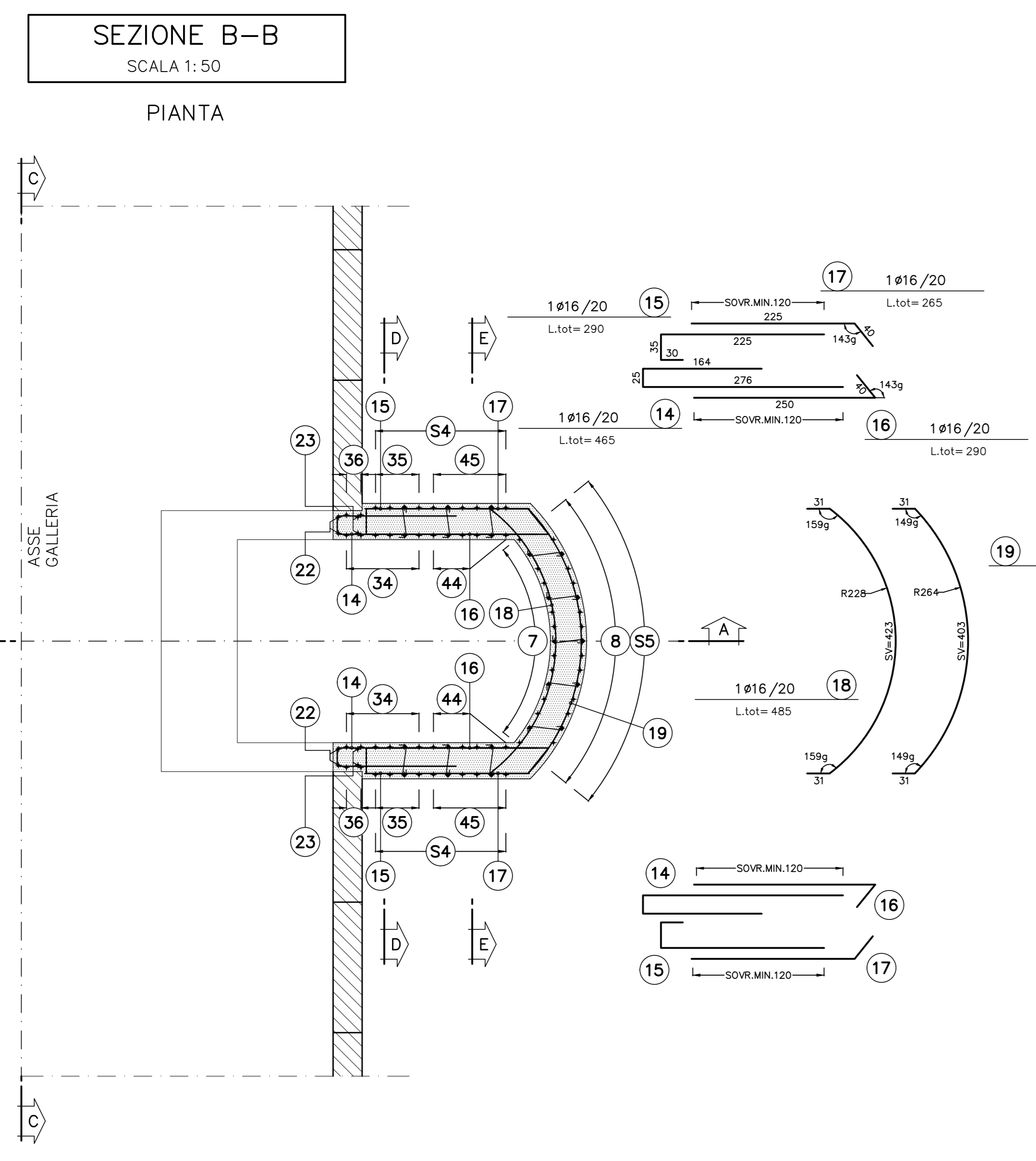


TABELLA MATERIALI	
ACCIAIO ARMATURE	B450C
COPRIFERRO	5cm
<b>NOTA:</b> - PER TUTTO QUANTO NON INDICATO SI FACCIÀ RIFERIMENTO AL CAPITOLATO OPERE CIVILI	
- ELABORATO DI RIFERIMENTO: "OPERE DI LINEA-CARATTERISTICHE DEI MATERIALI E NOTE" (cod.IG51-00-E-CV-TT-000000-002)	
LEGGENDA	
- P.C.	PIANO DEI CENTRI
- P.F.	PIANO FERRO
- P.I.M.	PIANO IMPOSTA MURETTE



- (S1) SPILLI Ø8/60(Vert.)x60(Orizz.) L=var.65-128
- (S2) SPILLI Ø8/60(Vert.)x60(Orizz.) L=128
- (S3) SPILLI Ø8/60(Vert.)x60(Orizz.) L=88
- (S4) SPILLI Ø8/60(Vert.)x60(Orizz.) L=68
- (S5) SPILLI Ø8/60(Vert.)x60(Orizz.) L=var.68-74
- (S6) SPILLI Ø8/60(Vert.)x60(Orizz.) L=var.108-113
- (S7) SPILLI Ø8/60(Vert.)x60(Orizz.) L=var.68-74

- (24) 1Ø16 Ltot=395
- (25) 1Ø16 Ltot=410
- (26) 1Ø16 Ltot=425
- (27) 1Ø16 Ltot=450
- (28) 1+1Ø16/20 Ltot=535
- (29) 1+1Ø16/20 Ltot=var.405-535



COMMITTENTE: **RFI** RETE FERROVIARIA ITALIANA GRUPPO FERROVIE DELLO STATO ITALIANO

ALTA Sorveglianza: **ITALFERR** GRUPPO FERROVIE DELLO STATO ITALIANO

GENERAL CONTRACTOR: **COCIV** Consorzio Costruzioni Integrati Valico

INFRASTRUTTURE FERROVIARIE STRATEGICHE DEFINITE DALLA LEGGE OBIETTIVO N.443/01

TRATTA A.V.A.C. TERZO VALICO DEI GIOVI PROGETTO ESECUTIVO

Galleria Naturale di Valico Binario Pari da PK 17+780.00 a PK 19+700.00  
Nicchia NLF+FG+NdR  
Armatura

GENERAL CONTRACTOR	DIRETTORE LAVORI	SCALA:
Consorzio <b>Cociv</b> Ing. F. Poma		1:50

COMMESSA	LOTTO	FASE	ENTE	TIPO DOC.	OPERADISCIPLINA	PROGR.	REV.
IG51	03	E	CV	BB	GN141X	102	A

Rev.	Descrizione emissione	Redatto	Data	Verificato	Data	Progettista	Data	IL PROGETTISTA
A00	Prima emissione	COCIV	28/01/2022	COCIV	28/01/2022	P. Costa Modica	28/01/2022	<b>COCIV</b>

Nome File: 105-01-E-CV-BB-014-11-100-001  
CUP: F01H9000000000