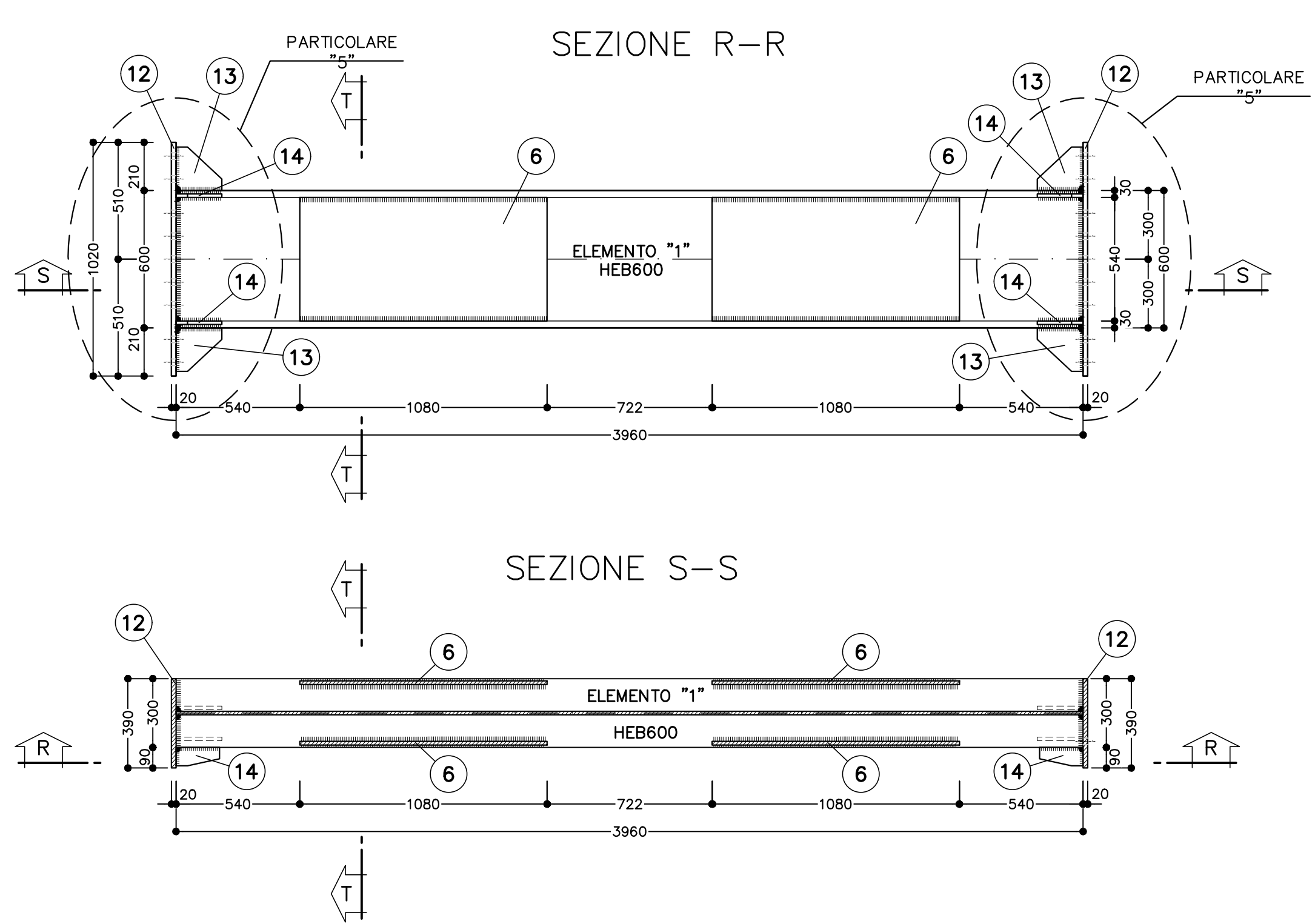
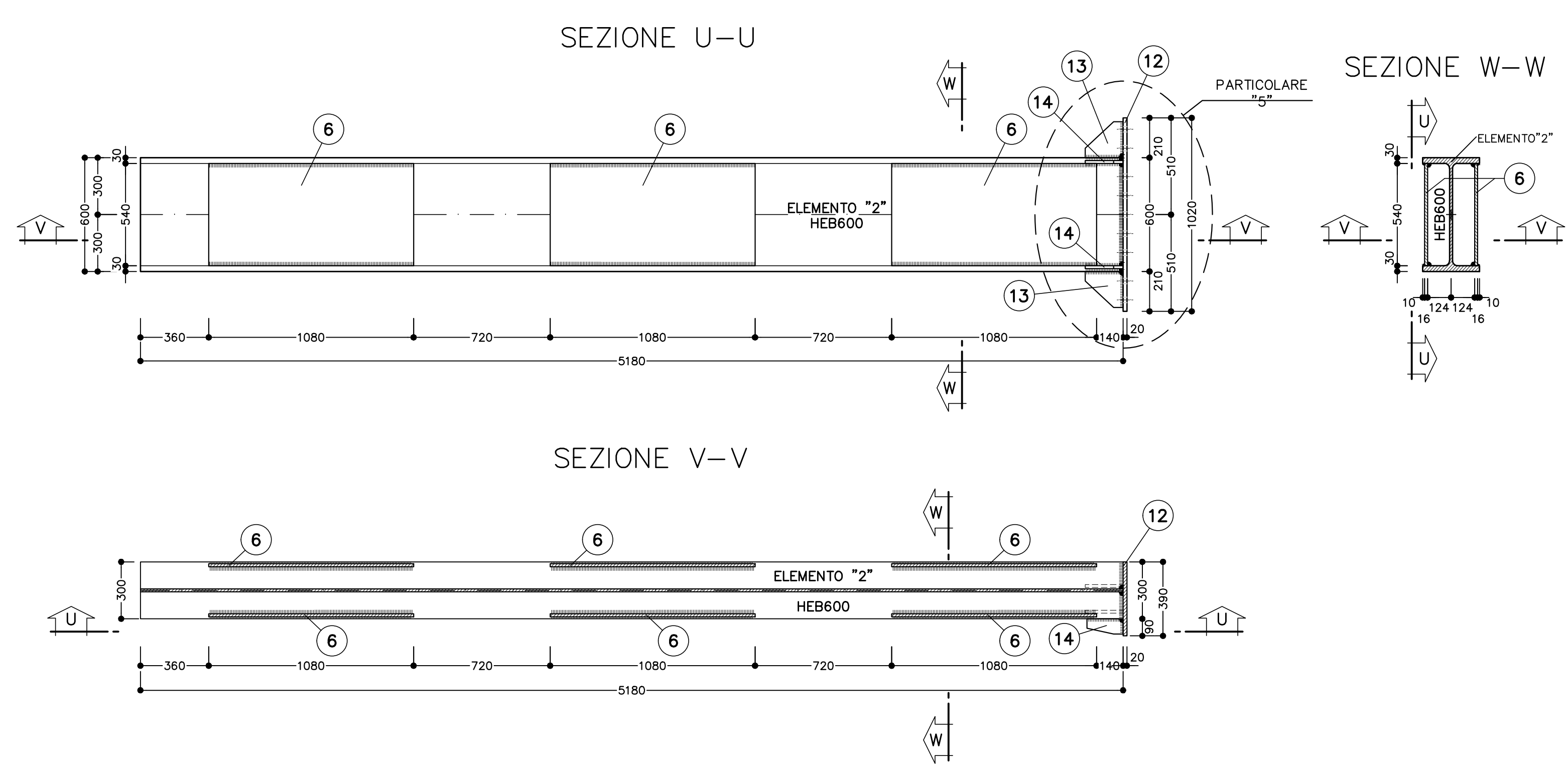


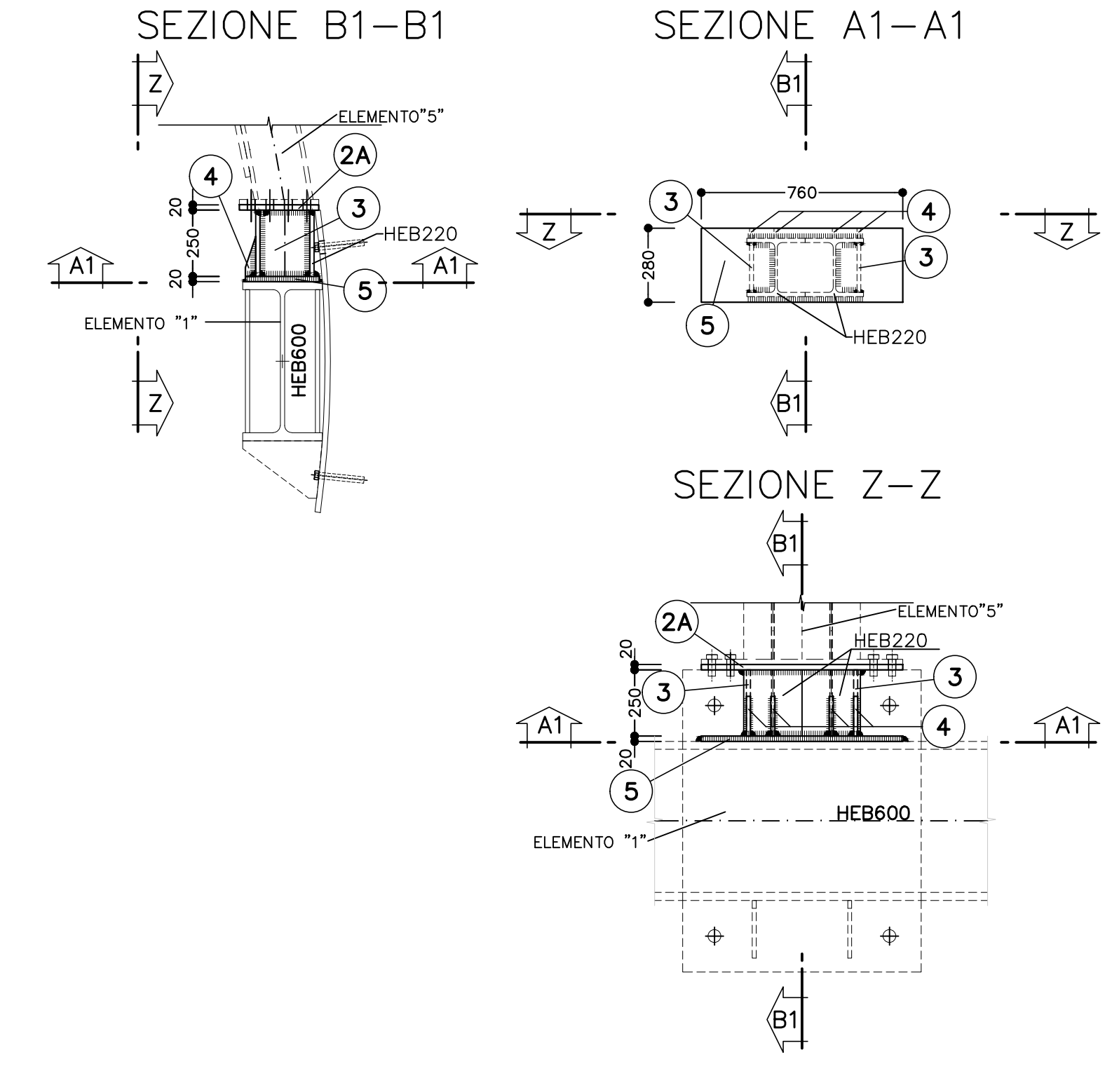
**ELEMENTO "1"**  
SCALA 1:20



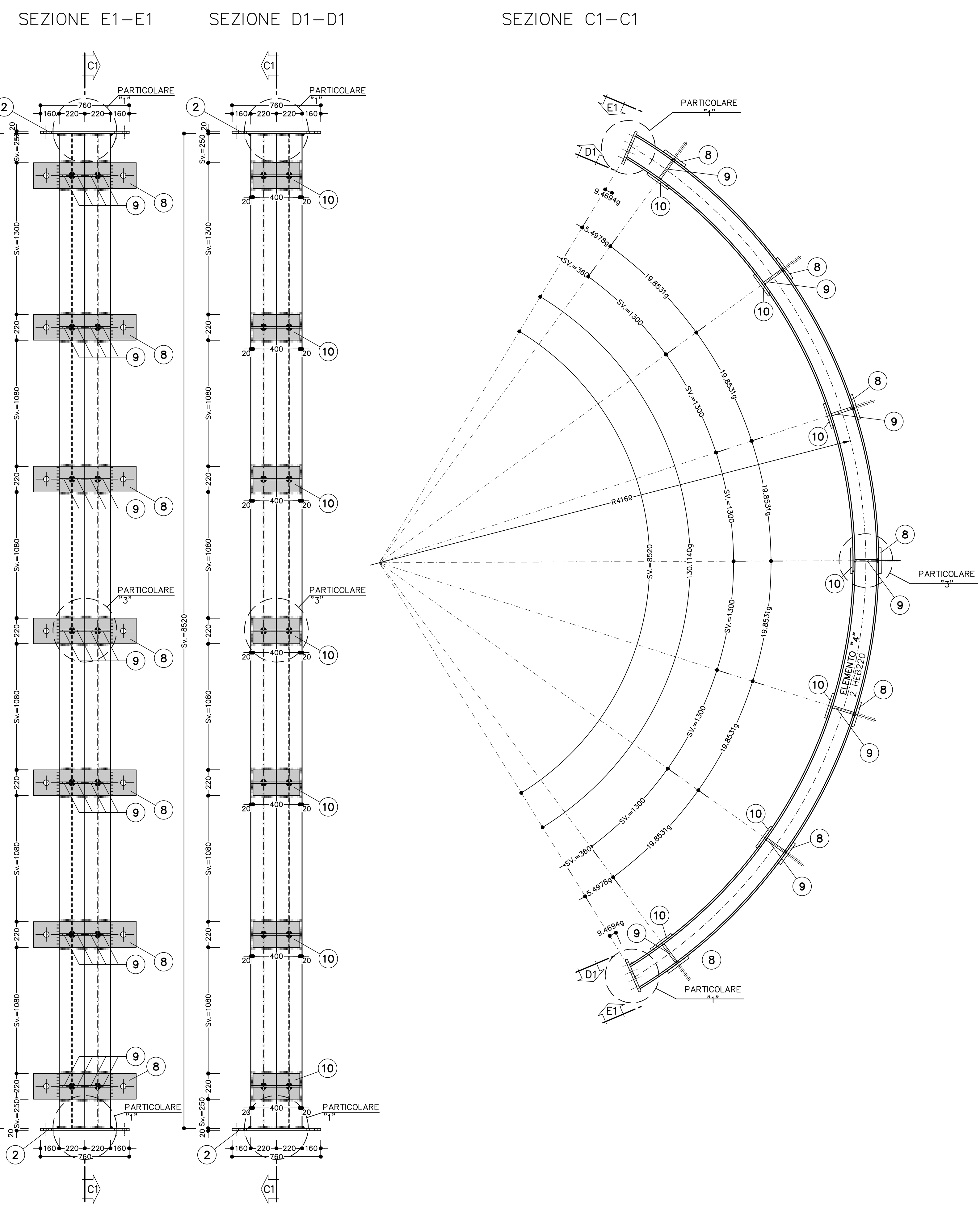
**ELEMENTO "2"**  
SCALA 1:20



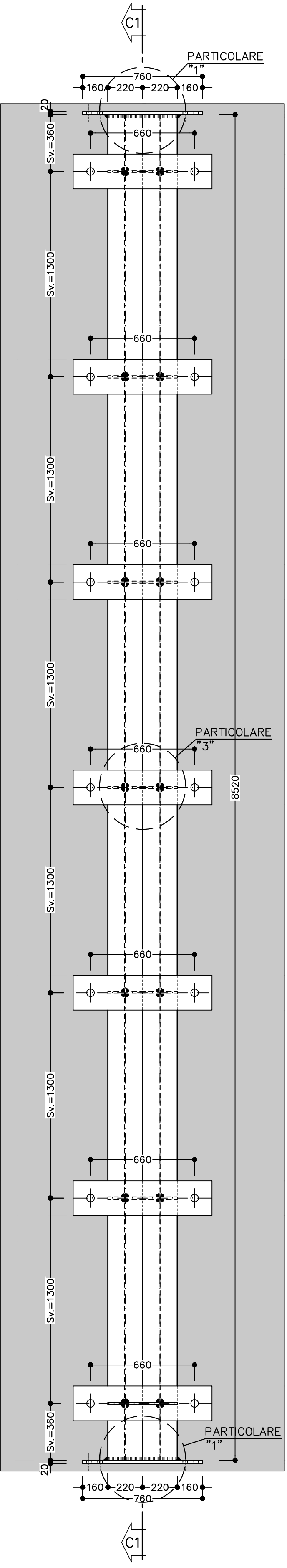
**ELEMENTO "3"**  
SCALA 1:20



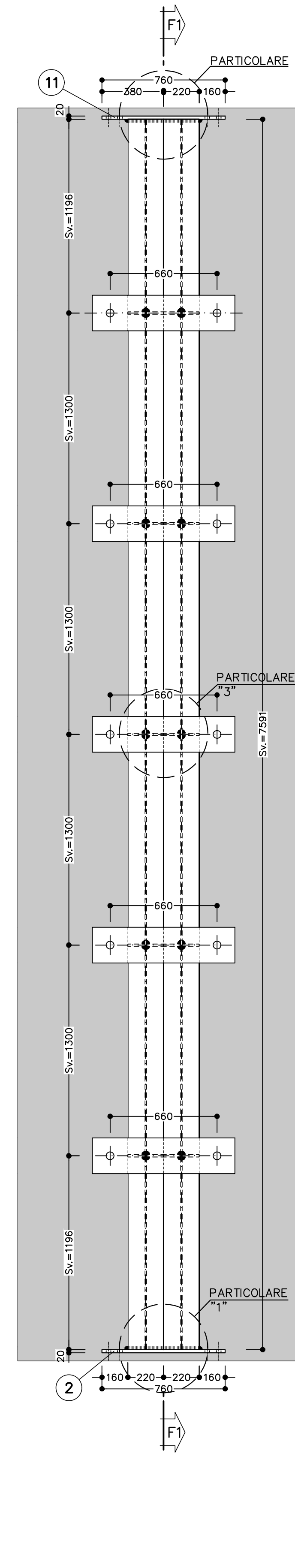
**ELEMENTO "4"**  
SCALA 1:20



**SCHEMA APPOGGI**  
SCALA 1:20



**SCHEMA APPOGGI**  
SCALA 1:20



**ELEMENTO "5"**  
SCALA 1:20

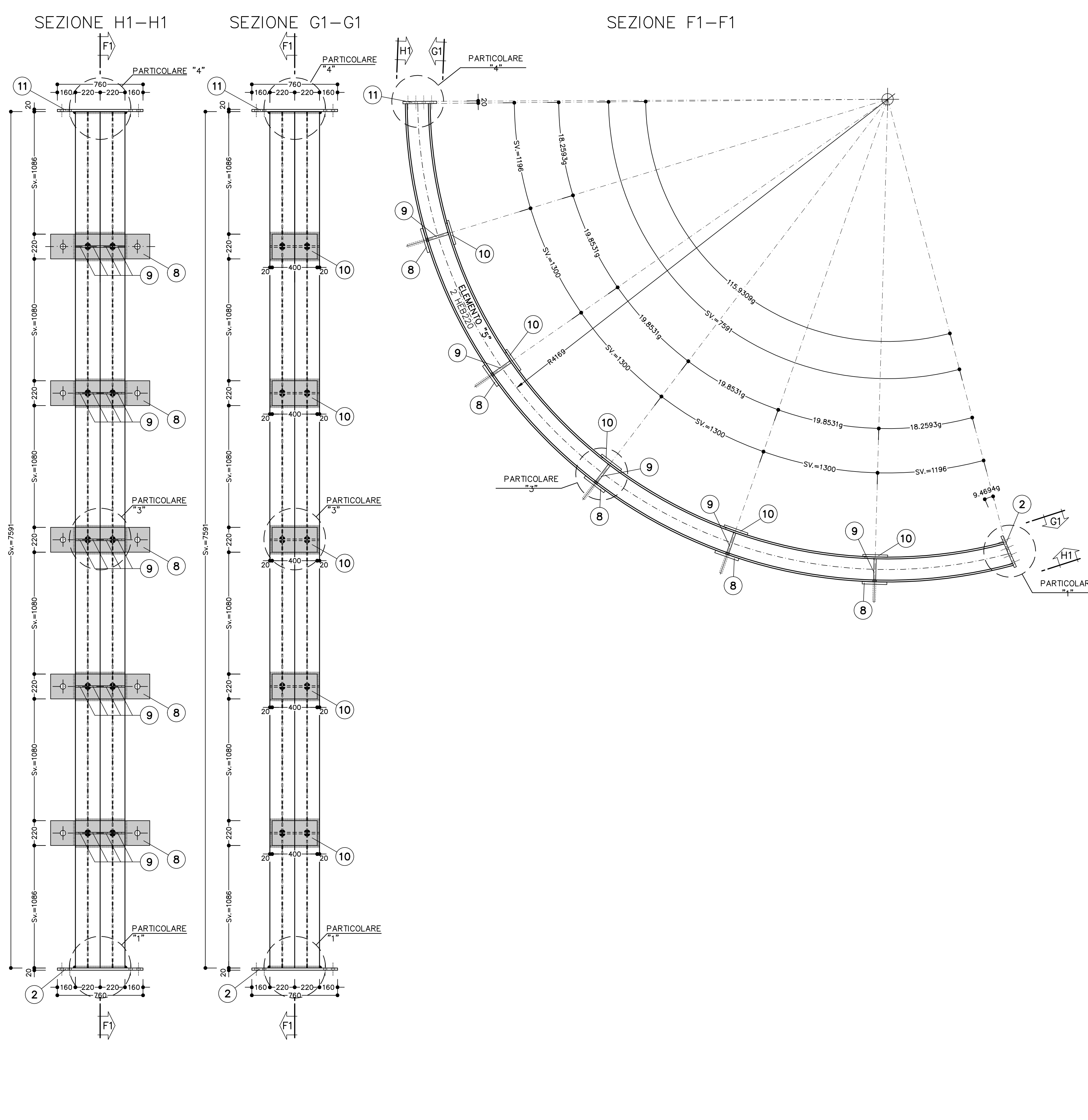


TABELLA MATERIALI	
ACCIAIO	S355 o superiore
ACCIAIO PASTIGLIE	S355 o superiore
BULLONI	CLASSE 8.8
RESINA	HT-RE 500 o equivalente
TIPO	CORDONE D'ANGOLO A SINGOLA PASSATA
SALDATURE	(SALVO DOVE DIVERSAMENTE INDICATO)
TIPO	
DIMENSIONI	
STRUTTURE PRIMARIE	S1 ≥ S2 Z = 0.8S2
STRUTTURE SECONDARIE	S1 ≥ S2 Z = 0.5S2
PROFILI UNIONE CATERNE	Z = 4.0 mm

**NOTE**

- LE MISURE SONO ESPRESSE IN MILLIMETRI
- PER LE TOLLERANZE DI COSTRUZIONE VEDI RELAZIONE TECNICA
- EVENTUALI DIFFERENZE TRA LE MISURE TOTALI E LE SOMMATORIE DELLE MISURE PARZIALI SONO DOWUTE AGLI ARROTONDAMENTI AUTOMATICI DI AUTOCAD

**LEGENDA**

P.F. = PIANO DEL FERRO

COMMITTENTE: **RFI**  
ALTA SORVEGLIANZA: **ITALFERR**

GENERAL CONTRACTOR: **COCIV**  
Consorzio Cooperatori Impregiati Valico

INFRASTRUTTURE FERROVIARIE STRATEGICHE DEFINITE DALLA LEGGE OBIETTIVO N.443/01  
TRATTA A.V.A.C. TERZO VALICO DEI GIOVI  
PROGETTO ESECUTIVO

Galleria Naturale di Valico Binario Pari da PK 17+780.00 a PK 19+700.00  
Nicchia LC  
Telaio reggicampi Tav. 1/2

GENERAL CONTRACTOR	DIRETTORE LAVORI	SCALA:
<b>Cociv</b> Ing. F. Poma		1:50

COMMESSA	LOTTO	FASE	EMTE	TIPO DOC.	OPERAZIONE/DISCIPLINA	PROGR.	REV.
IG51	03	E	CV	BZ	GN141X	105	A

PROGETTAZIONE	Rev.	Descrizione emissione	Redatto	Data	Verificato	Data	Progettista	Data	IL PROGETTISTA
A00		Prima emissione	COCIV	28/11/2022	COCIV	28/11/2022	P. Costa Medici	28/11/2022	<b>COCIV</b>

In. Etab. Nome File: C:\01-01-CV-ES-0014-10-10-2022  
CUP: F41H2000000008