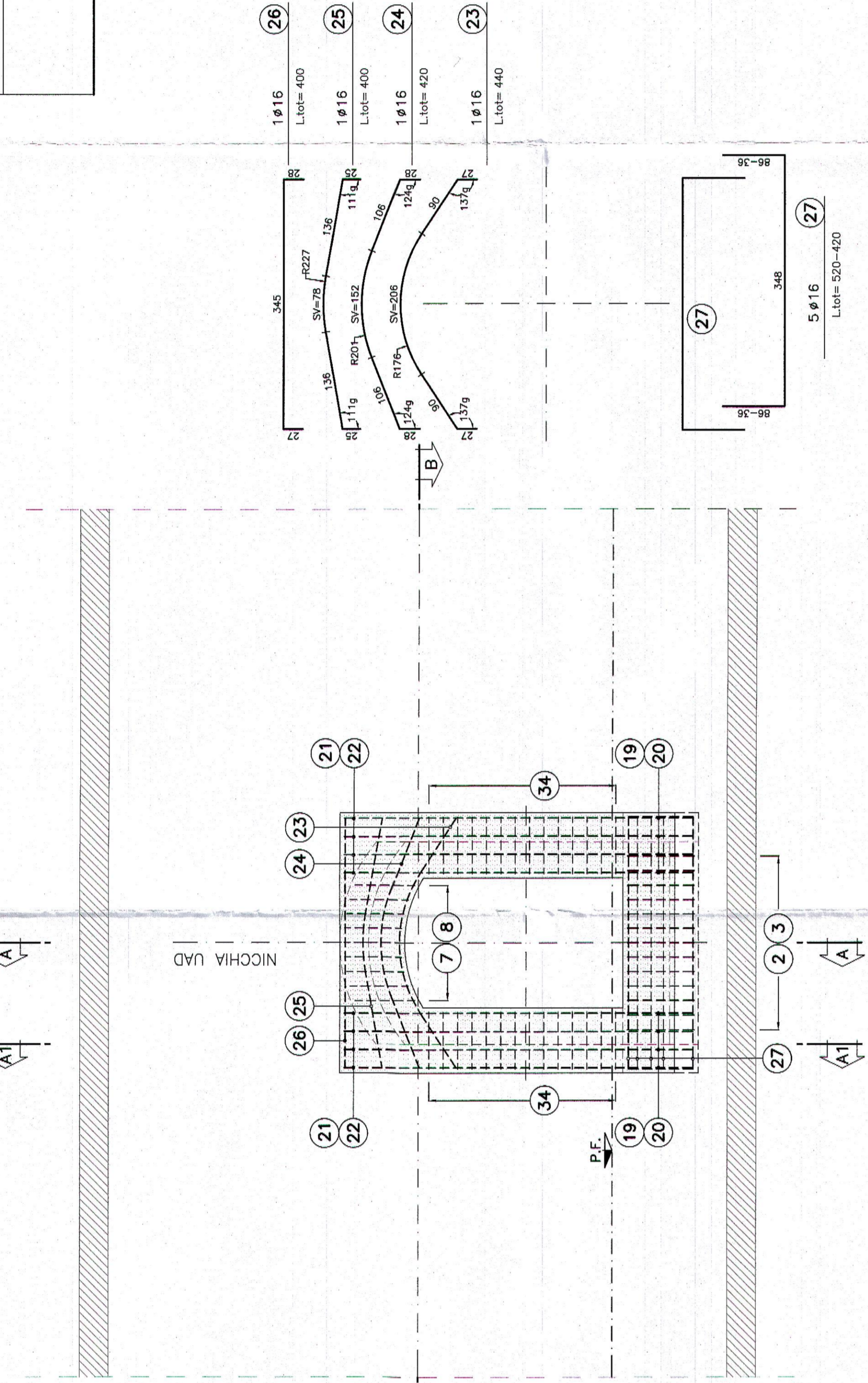
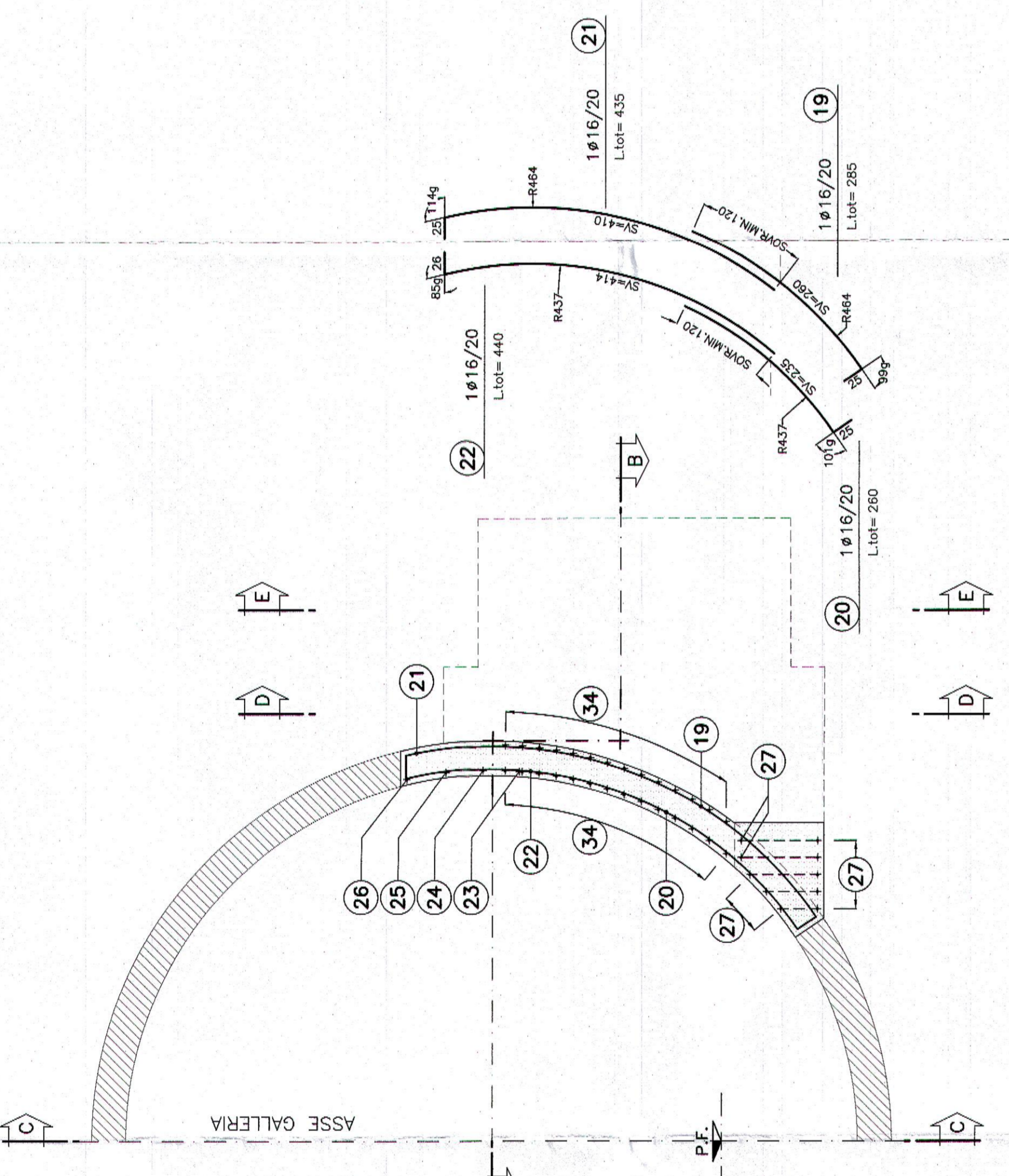


TABELLA MATERIALI	
ACCIAIO ARMATURE	S200
COMPRESO	5cm
NOTA: PER TUTTO QUANTO NON INDICATO SI FA RIFERIMENTO AL CAPITOLATO OPERE CIVILI	
ELABORATO DA RIFERIMENTO: OPERE DI LINEA - CARATTERISTICHE DEI MATERIALI E NIVE (CONSULENZA S.p.A. - P.030004-003)	
LEGENDA	
- P.C.	PIANO DEI CENTRI
- P.F.	PIANO FERRO
- P.I.M.	PIANO IMPOSTA MURLETTE

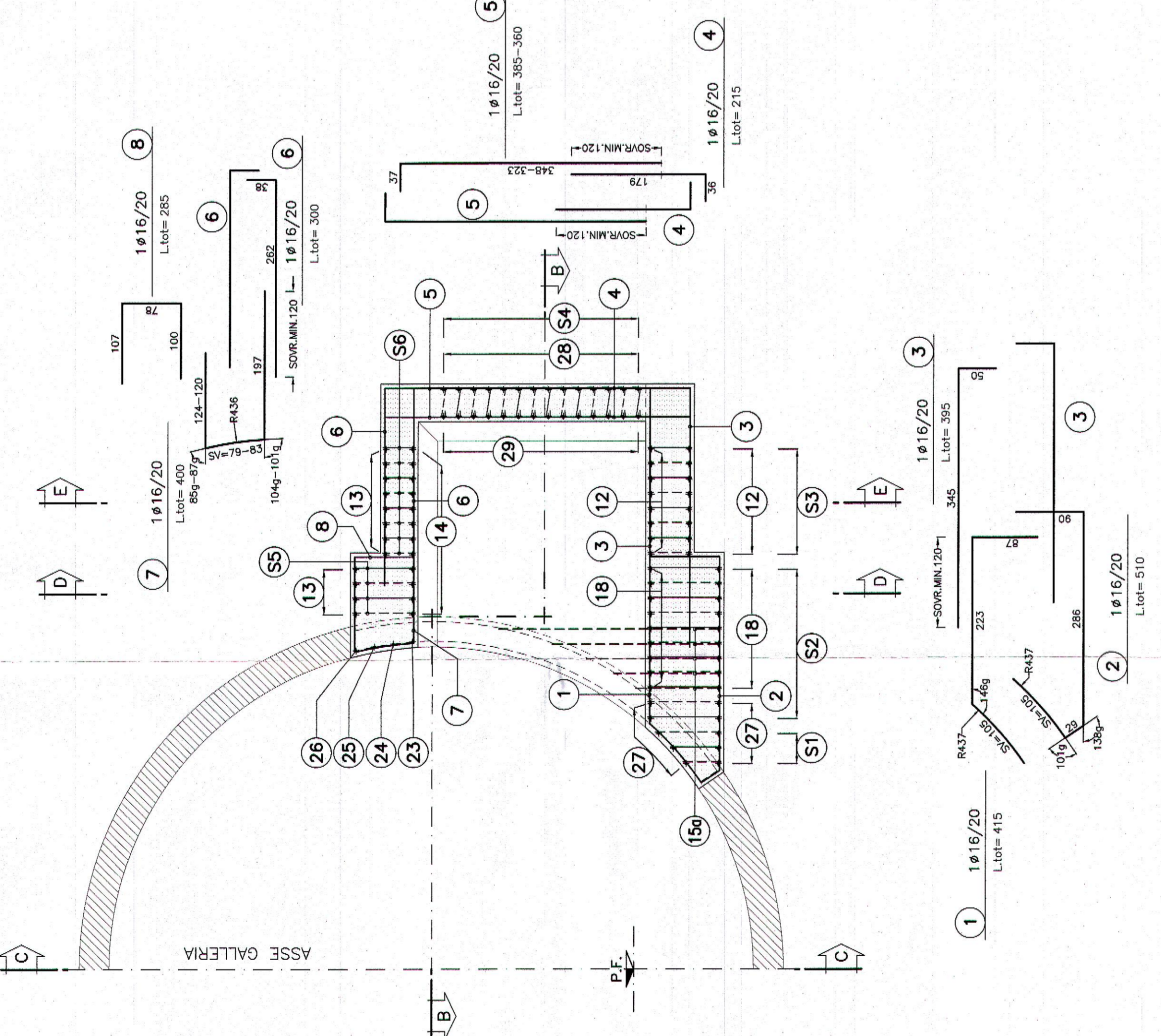
SEZIONE C-C
SCALA: 1:50
PROFILO LONGITUDINALE
ARMATURA



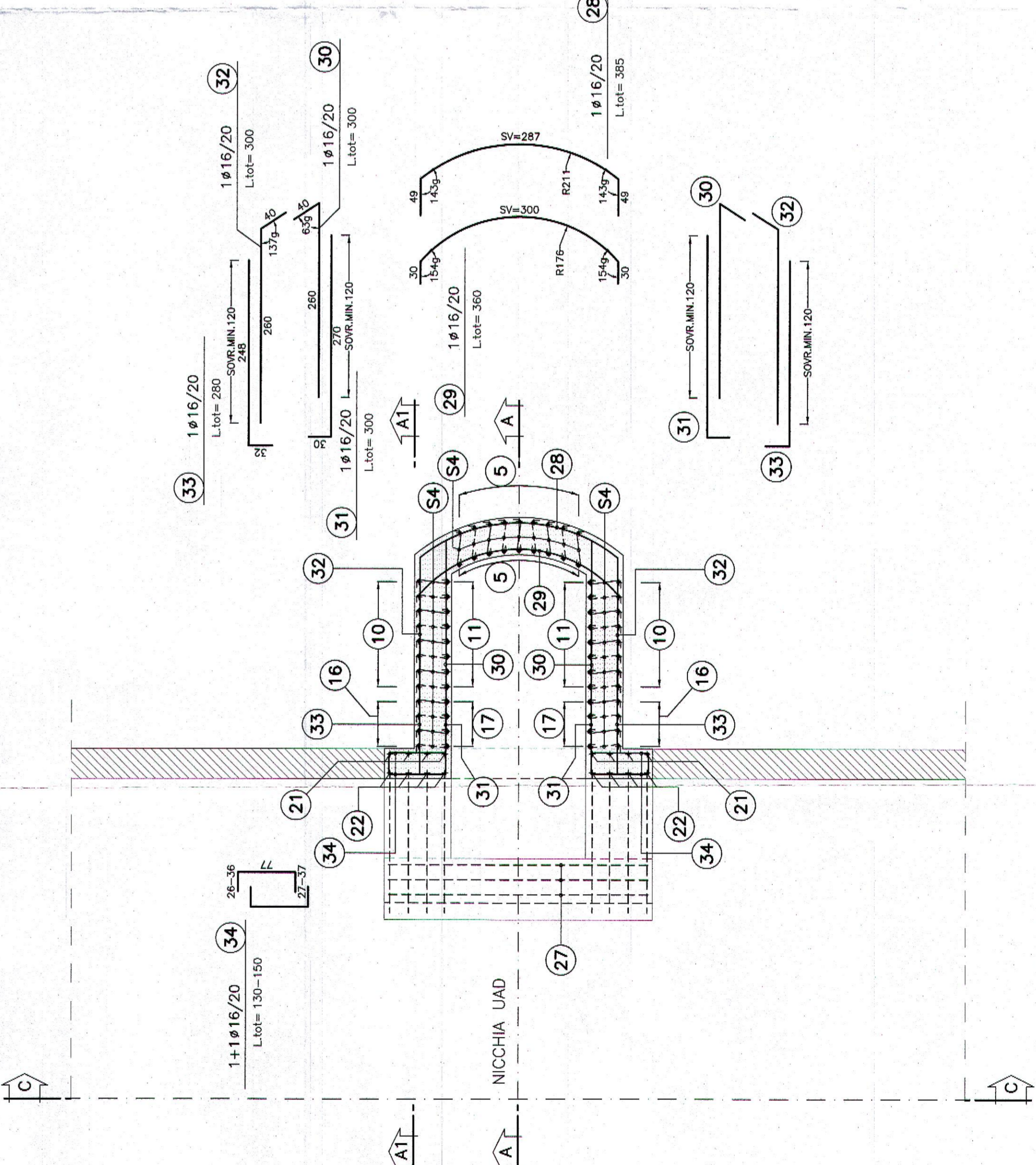
SEZIONE A1-A1
SCALA: 1:50
SEZIONE TRASVERSALE
ARMATURA



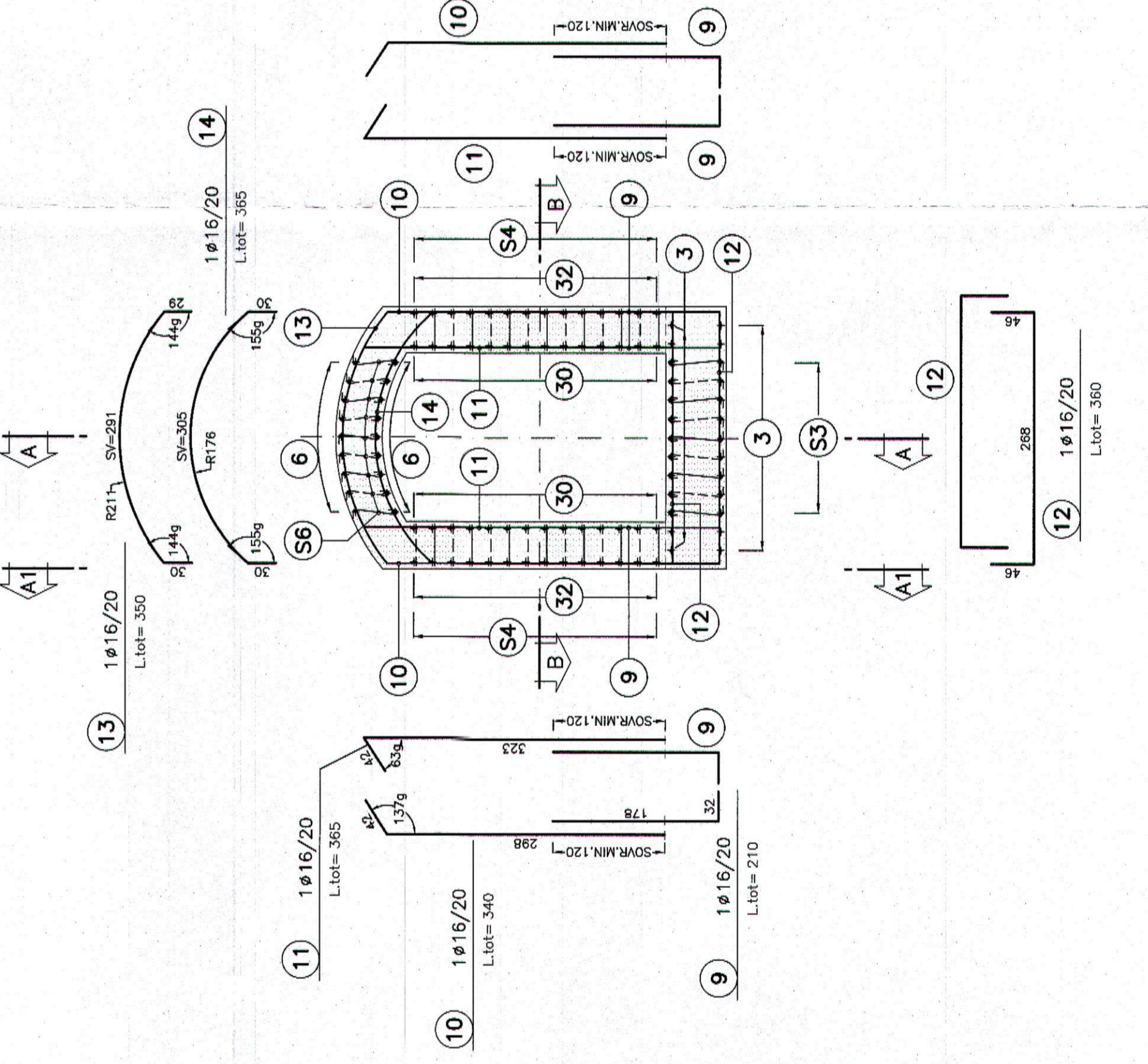
SEZIONE A-A
SCALA: 1:50
SEZIONE TRASVERSALE
ARMATURA



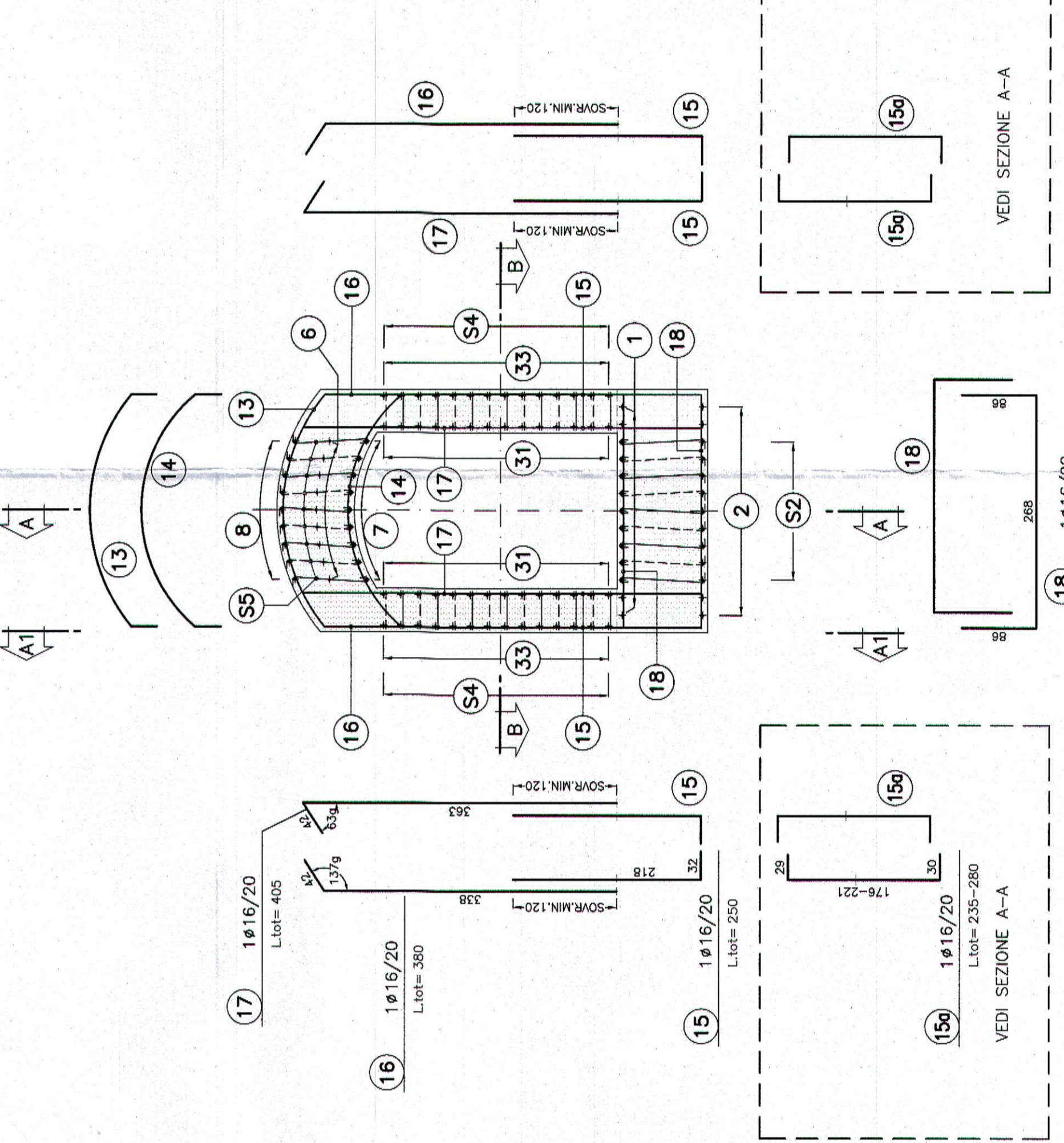
SEZIONE B-B
SCALA: 1:50
PIANTA



SEZIONE E-E
SCALA: 1:50
SEZIONE TRASVERSALE
ARMATURA



SEZIONE D-D
SCALA: 1:50
SEZIONE TRASVERSALE
ARMATURA



- 1) SPILLI Ø8/400(vet.,x40)(0,05z.) L=200-75-115
- 2) SPILLI Ø8/400(vet.,x40)(0,05z.) L=123
- 3) SPILLI Ø8/400(vet.,x40)(0,05z.) L=83
- 4) SPILLI Ø8/400(vet.,x40)(0,05z.) L=88
- 5) SPILLI Ø8/400(vet.,x40)(0,05z.) L=200-108-113
- 6) SPILLI Ø8/400(vet.,x40)(0,05z.) L=200-68-72

COMMITTENTE

ALTA SPREGLIANZA

GRUPPO FERROVIARIO ITALIANO

GENERAL CONTRACTOR

COV

CONSORZIO COOPERATIVO EDILIZIO

INFRASTRUTTURE FERROVIARIE STRATEGICHE DEFINITE DALLA
LEGE OBBIETTIVO N.443/01
TRATTA A/V.I.C. TERZO VALICO DEI GIOVI
PROGETTO ESECUTIVO

Galleria Naturale di Valico Binario Dispart da PK 17+790.03 a PK 19+700.00
Nicchia UAD
Armatura

GENERAL CONTRACTOR

COV

CONSORZIO COOPERATIVO EDILIZIO

PROGETTO

18/16/20

103

E

CV

BB

GN1511X

1000

A

PROGETTISTA

18/16/20

103

E

CV

BB

GN1511X

1000

A