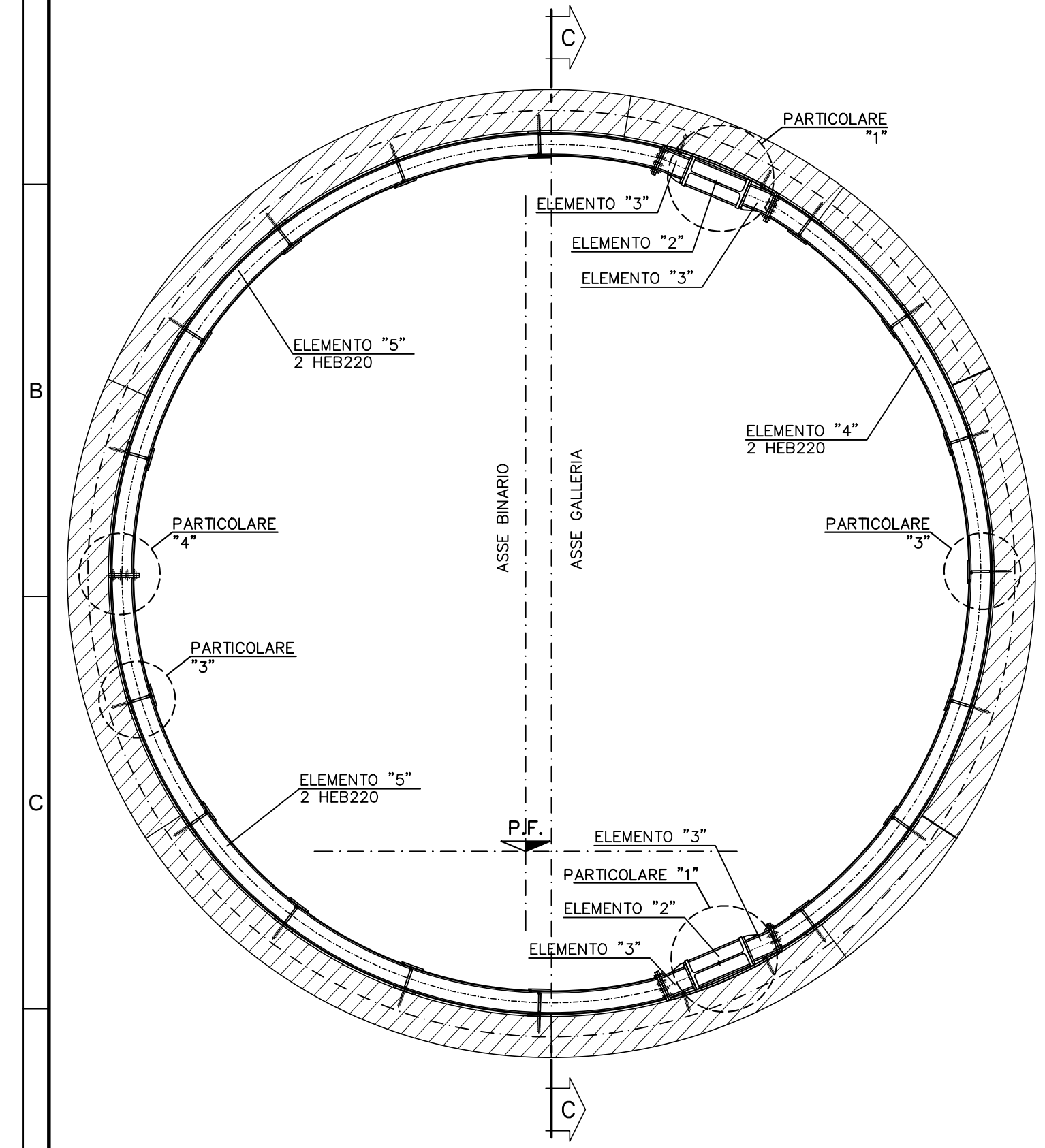
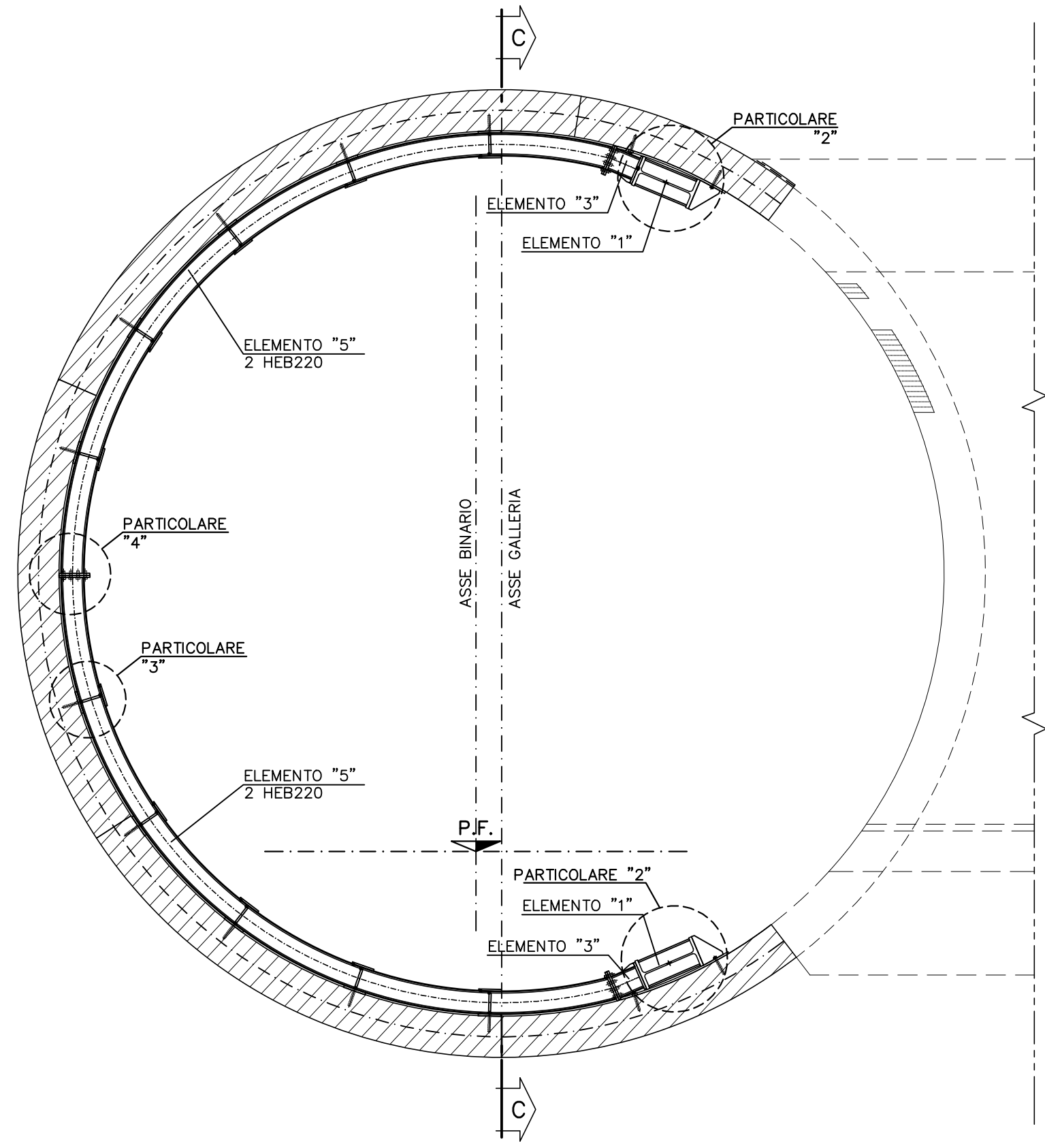


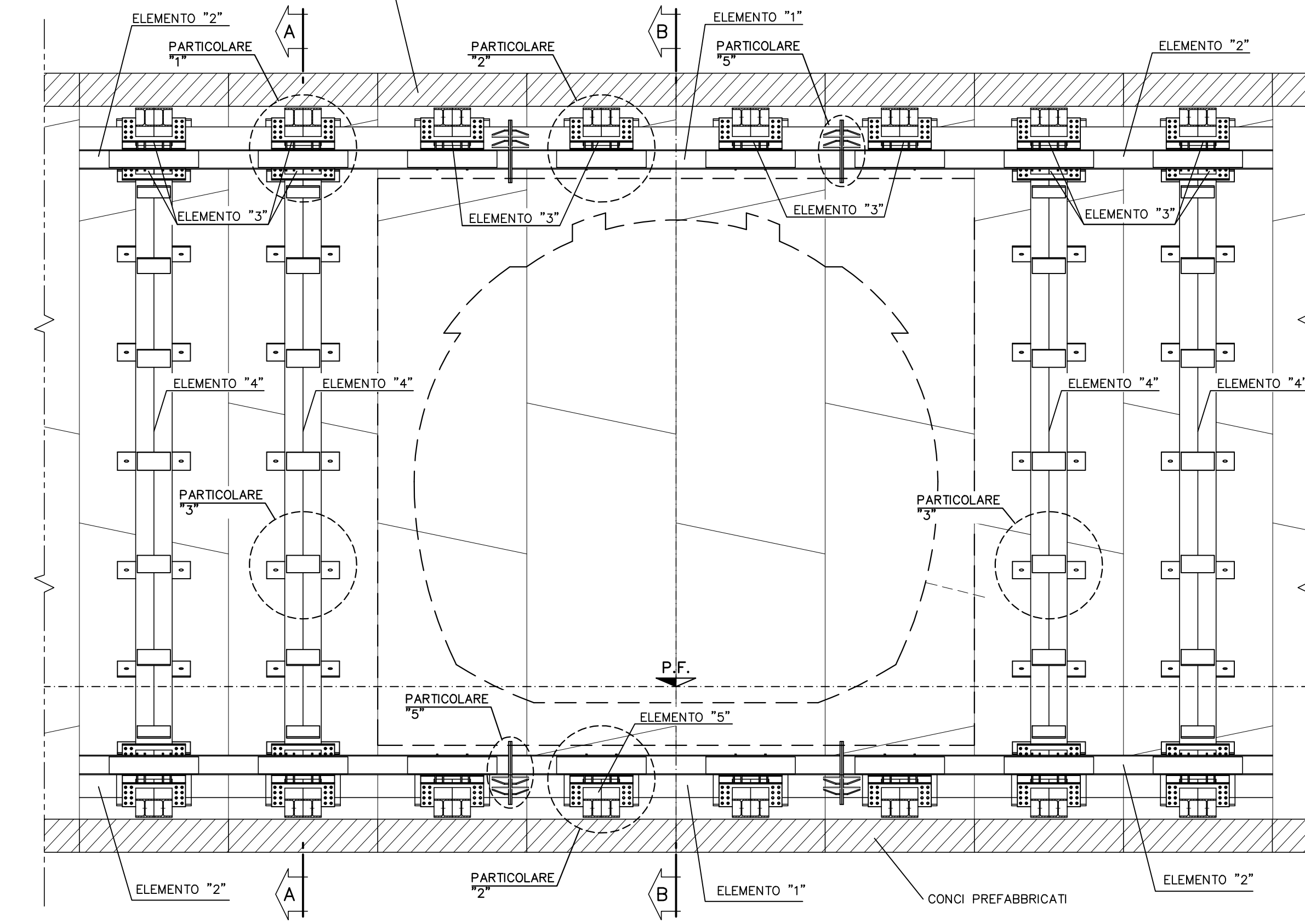
**SEZIONE A-A**  
SCALA 1:50  
SEZIONE TRASVERSALE  
IN ASSE MONTANTE



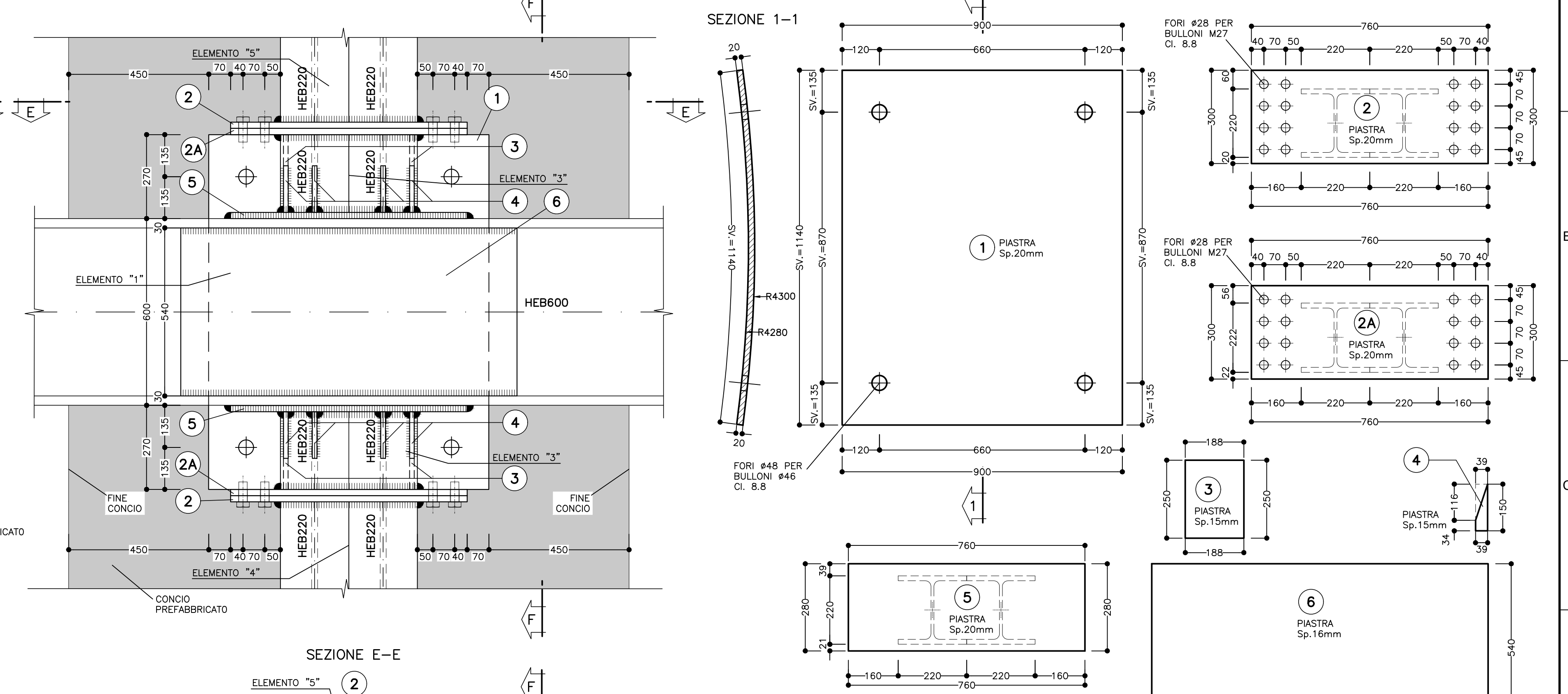
**SEZIONE B-B**  
SCALA 1:50  
SEZIONE TRASVERSALE  
IN ASSE NICCHIA



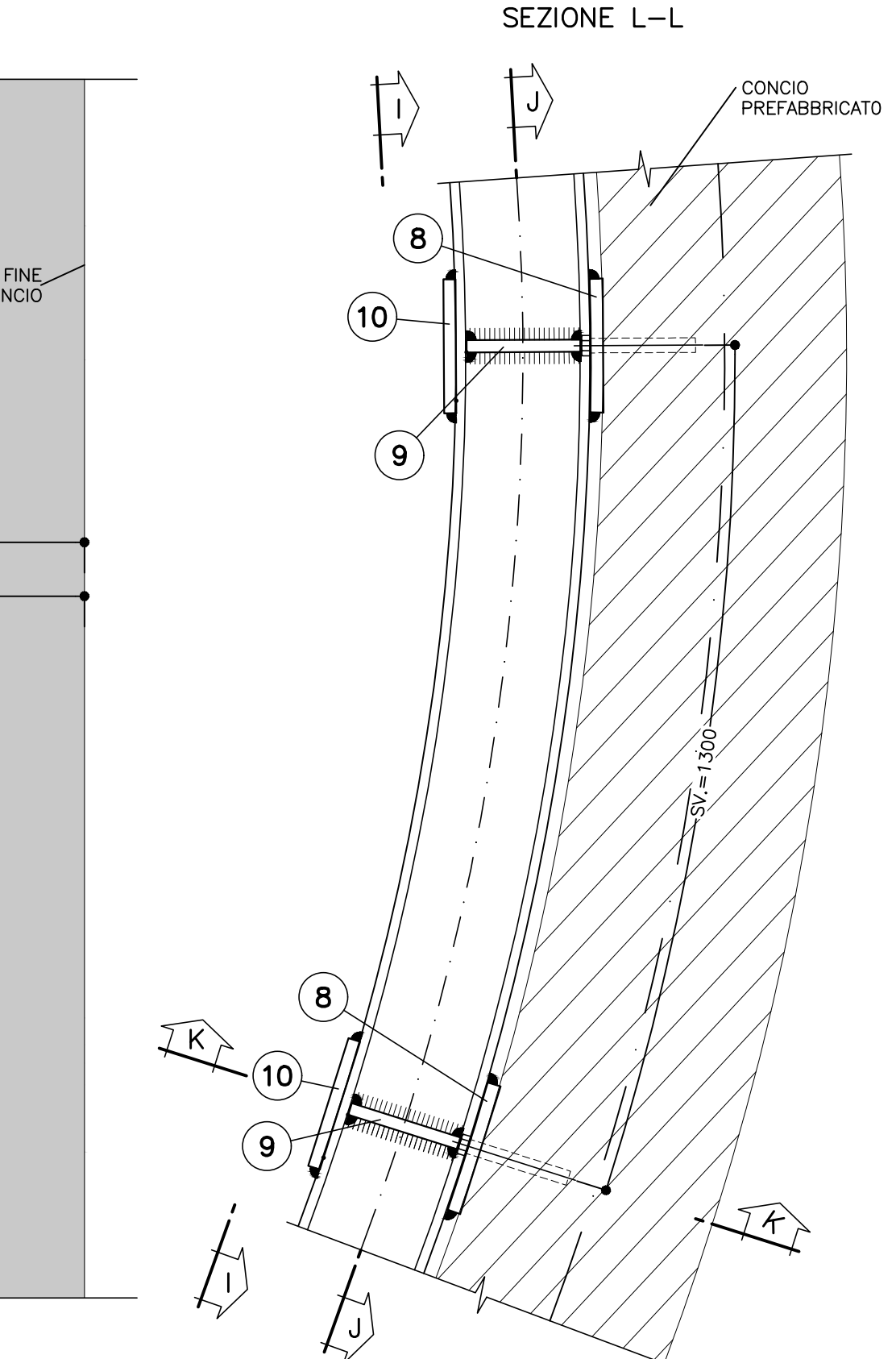
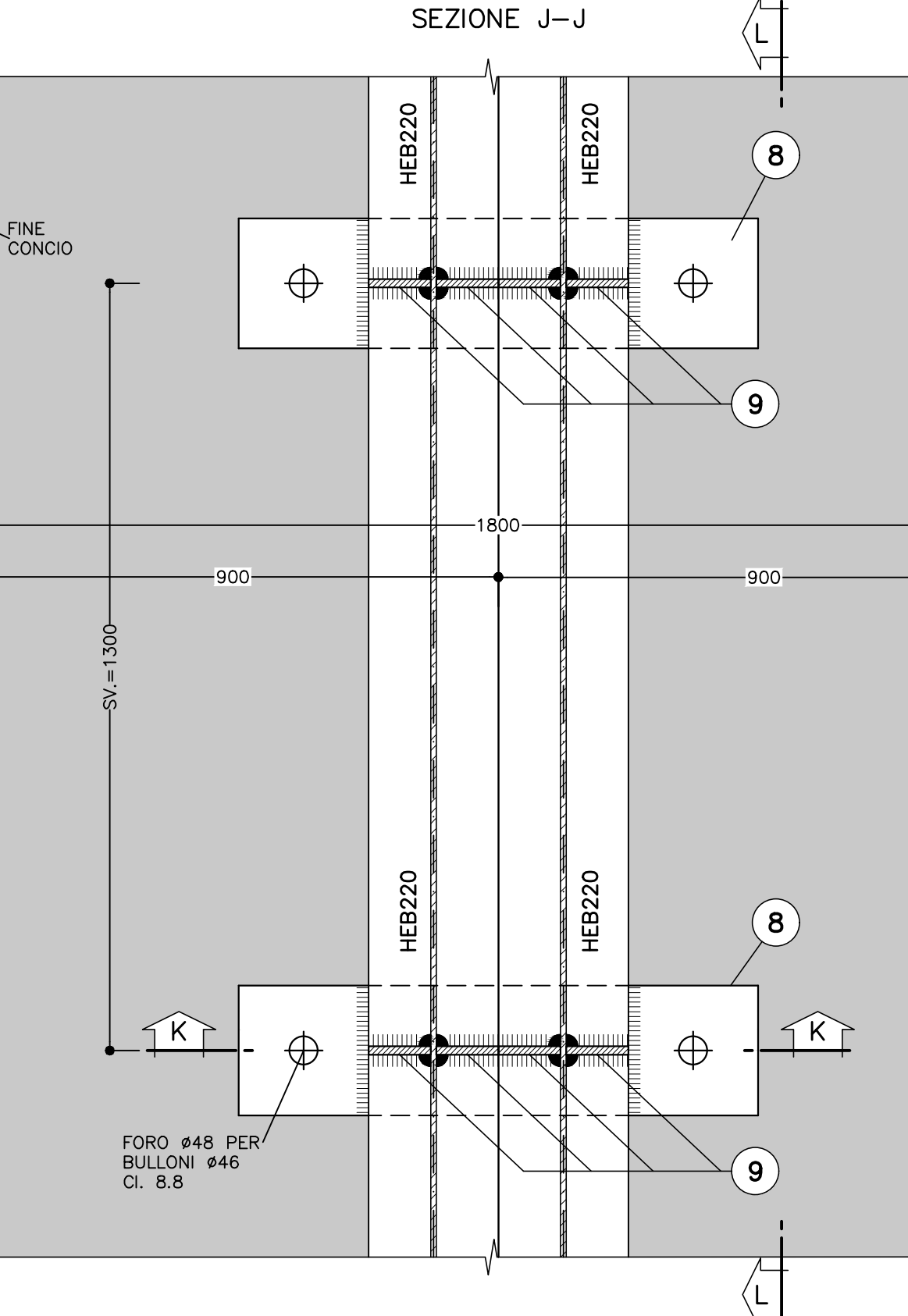
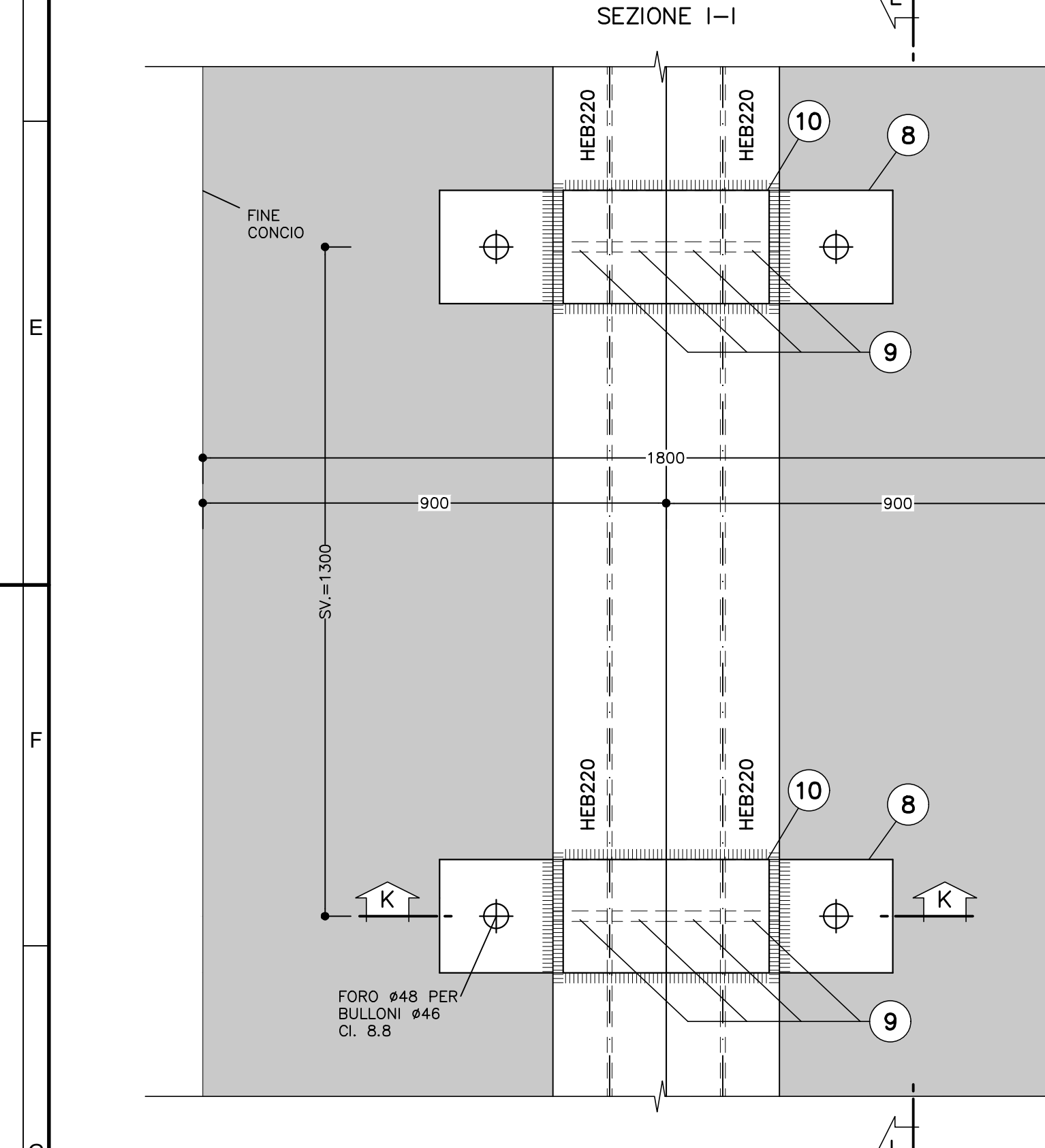
**SEZIONE C-C**  
SCALA 1:50  
SEZIONE TRASVERSALE



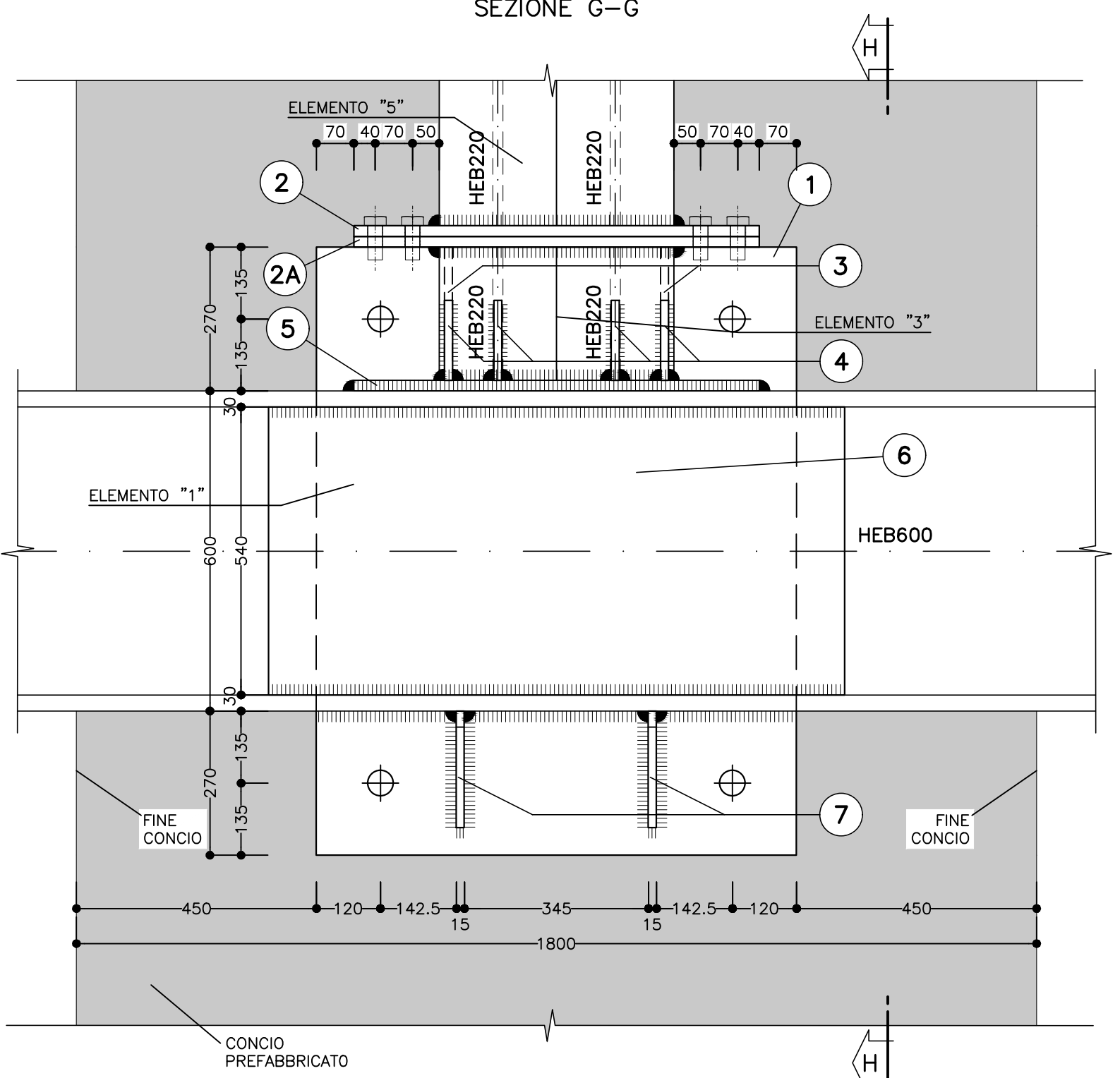
**PARTICOLARE "1"**  
SCALA 1:10



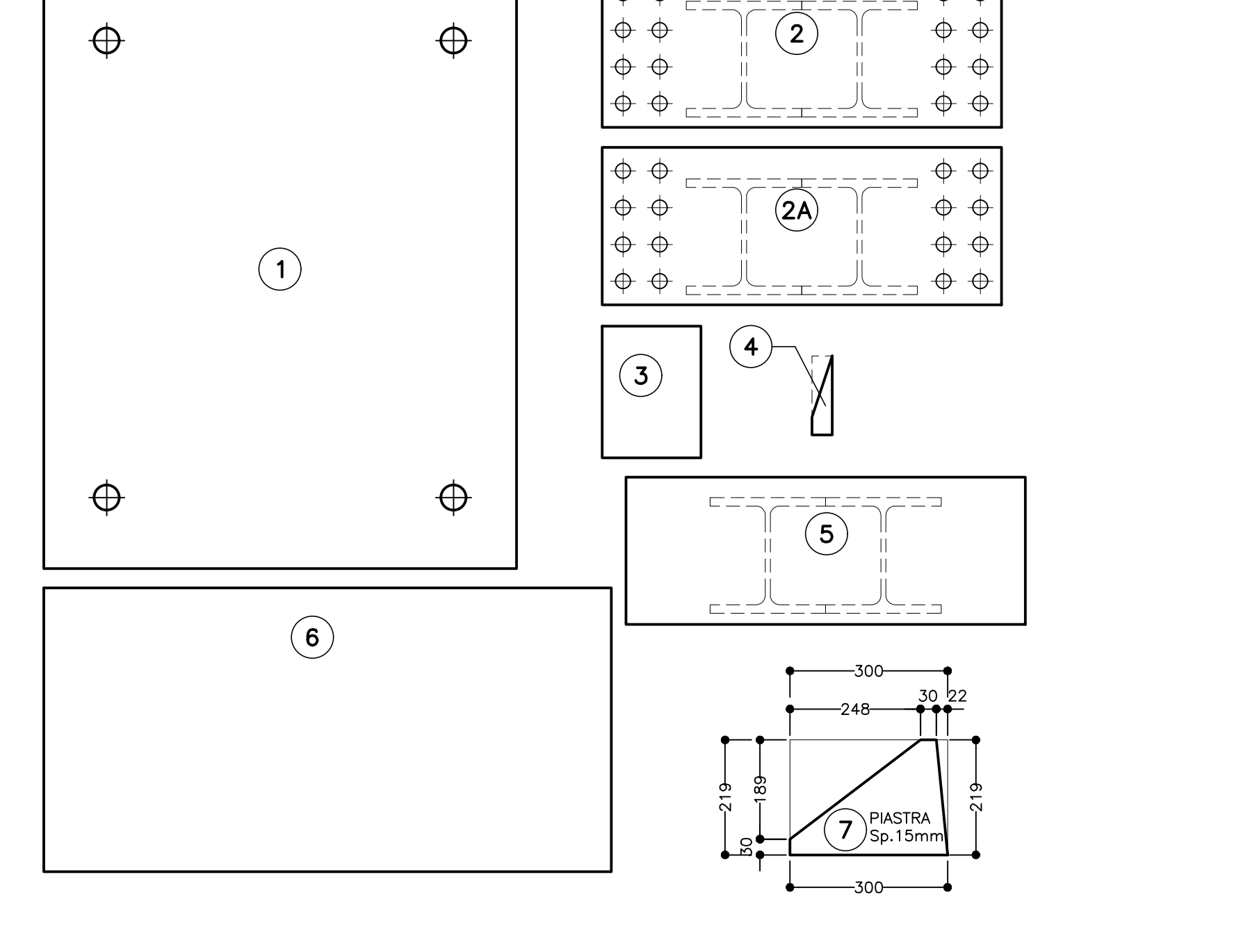
**PARTICOLARE "3"**  
SCALA 1:10



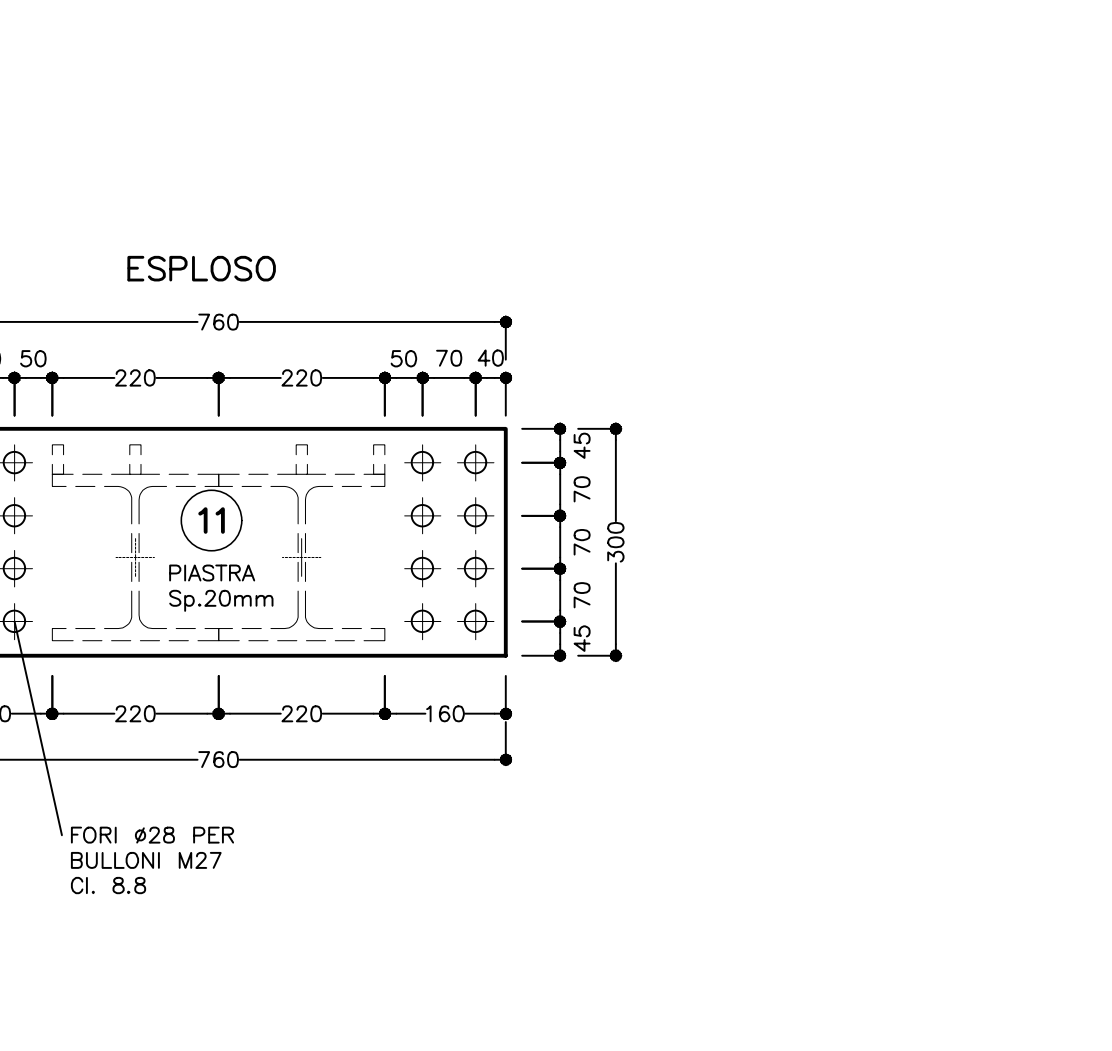
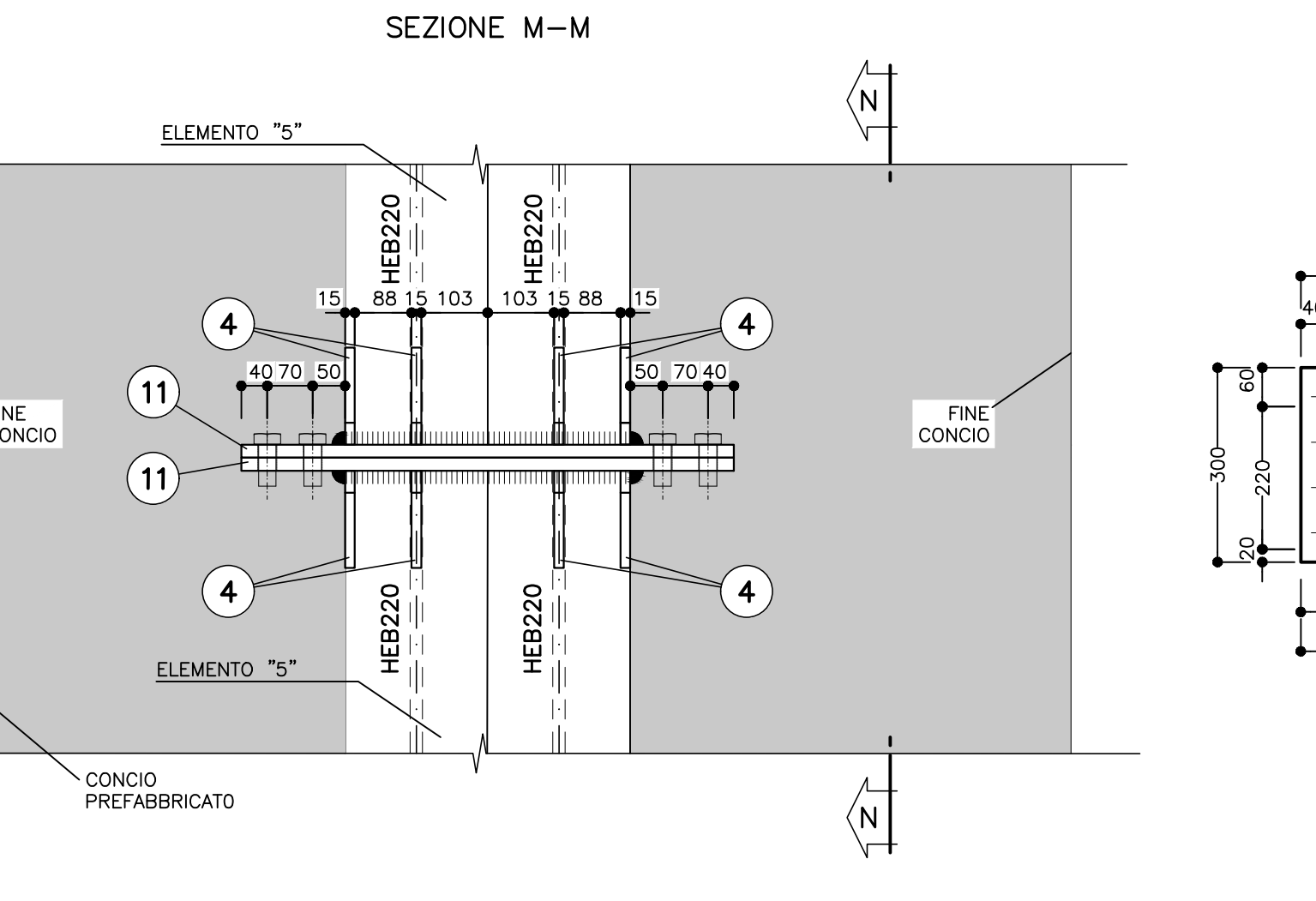
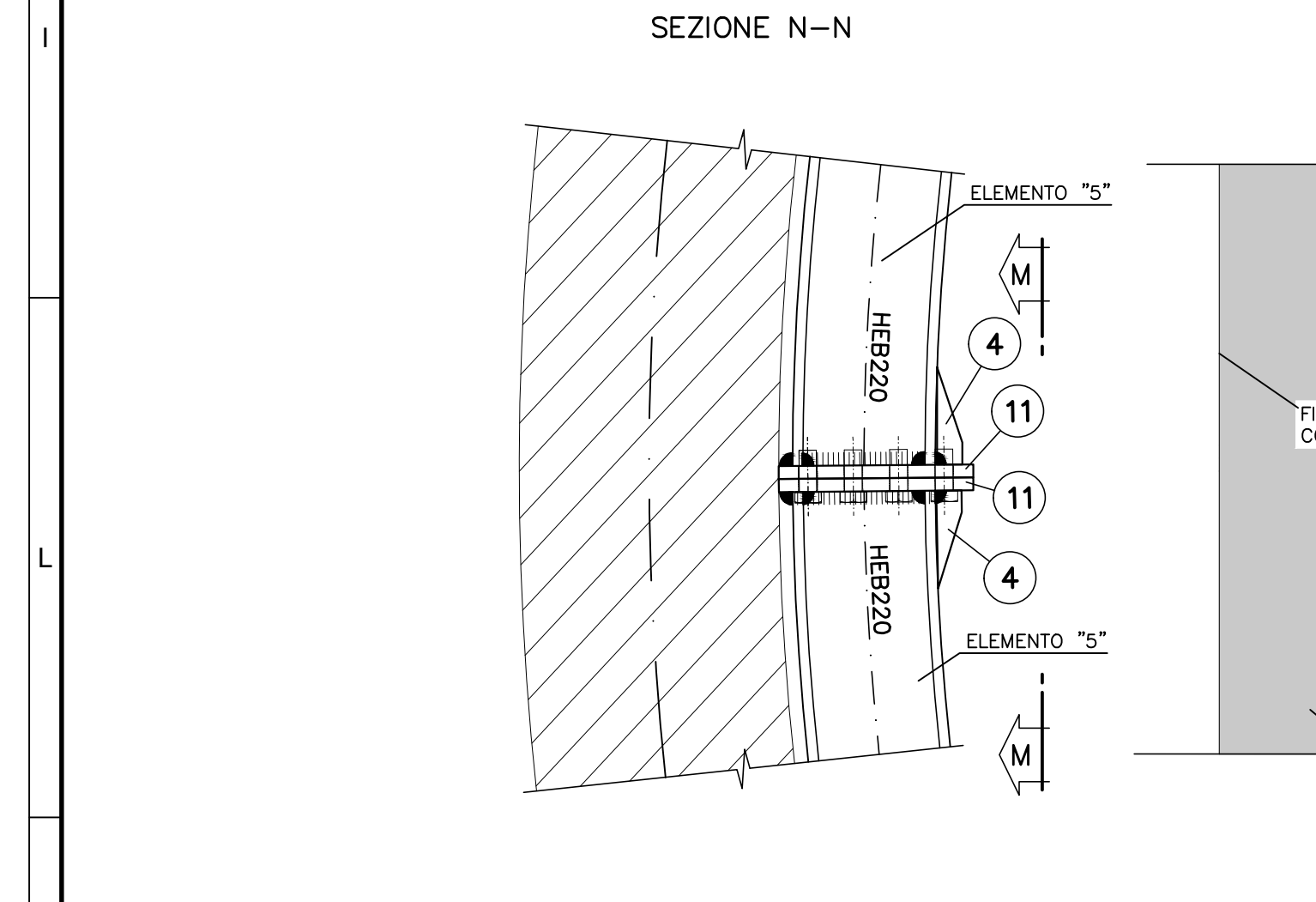
**PARTICOLARE "2"**  
SCALA 1:10



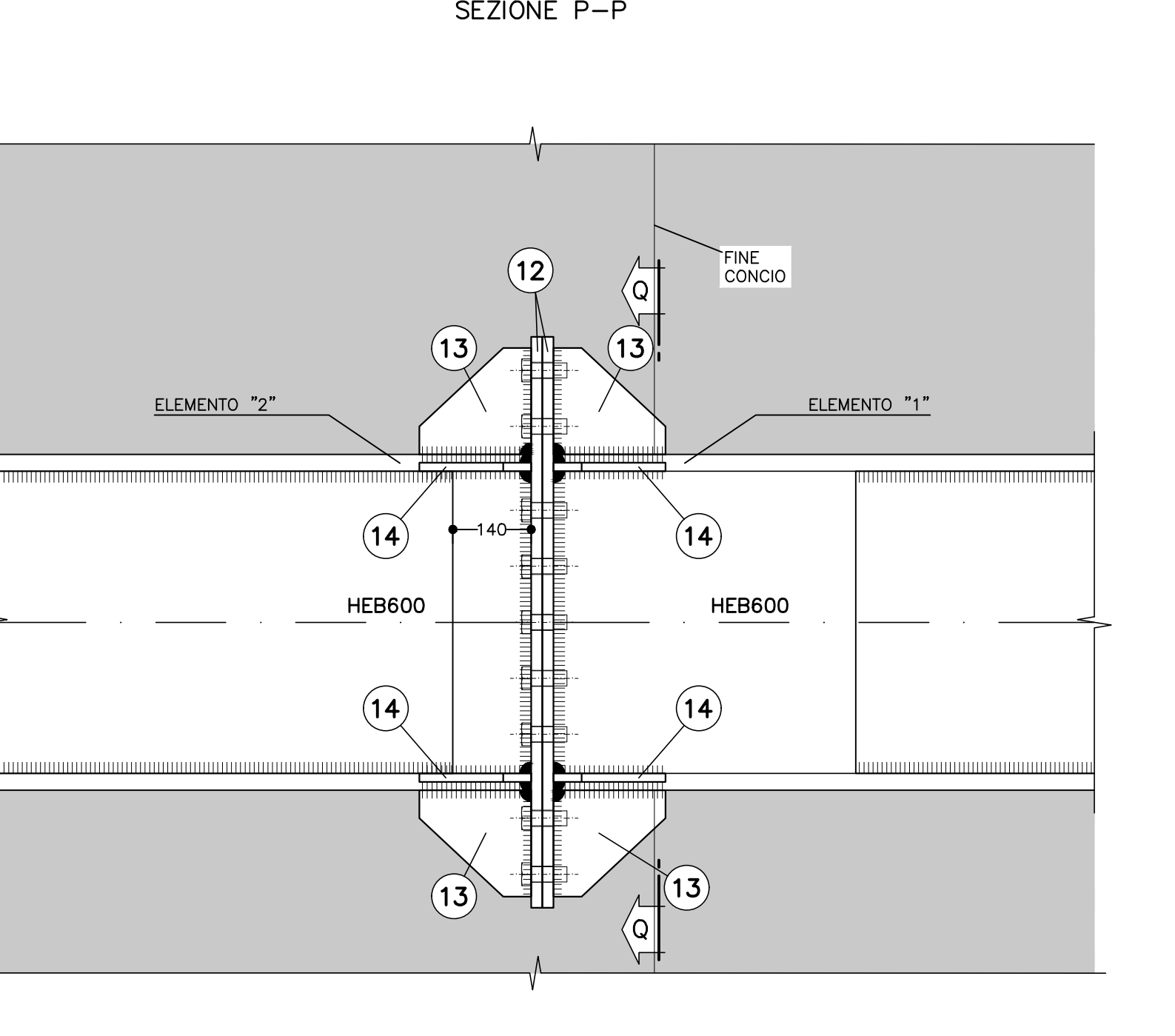
**ESPLOSO**



**PARTICOLARE "4"**  
SCALA 1:10



**PARTICOLARE "5"**  
SCALA 1:10



**ESPLOSO**

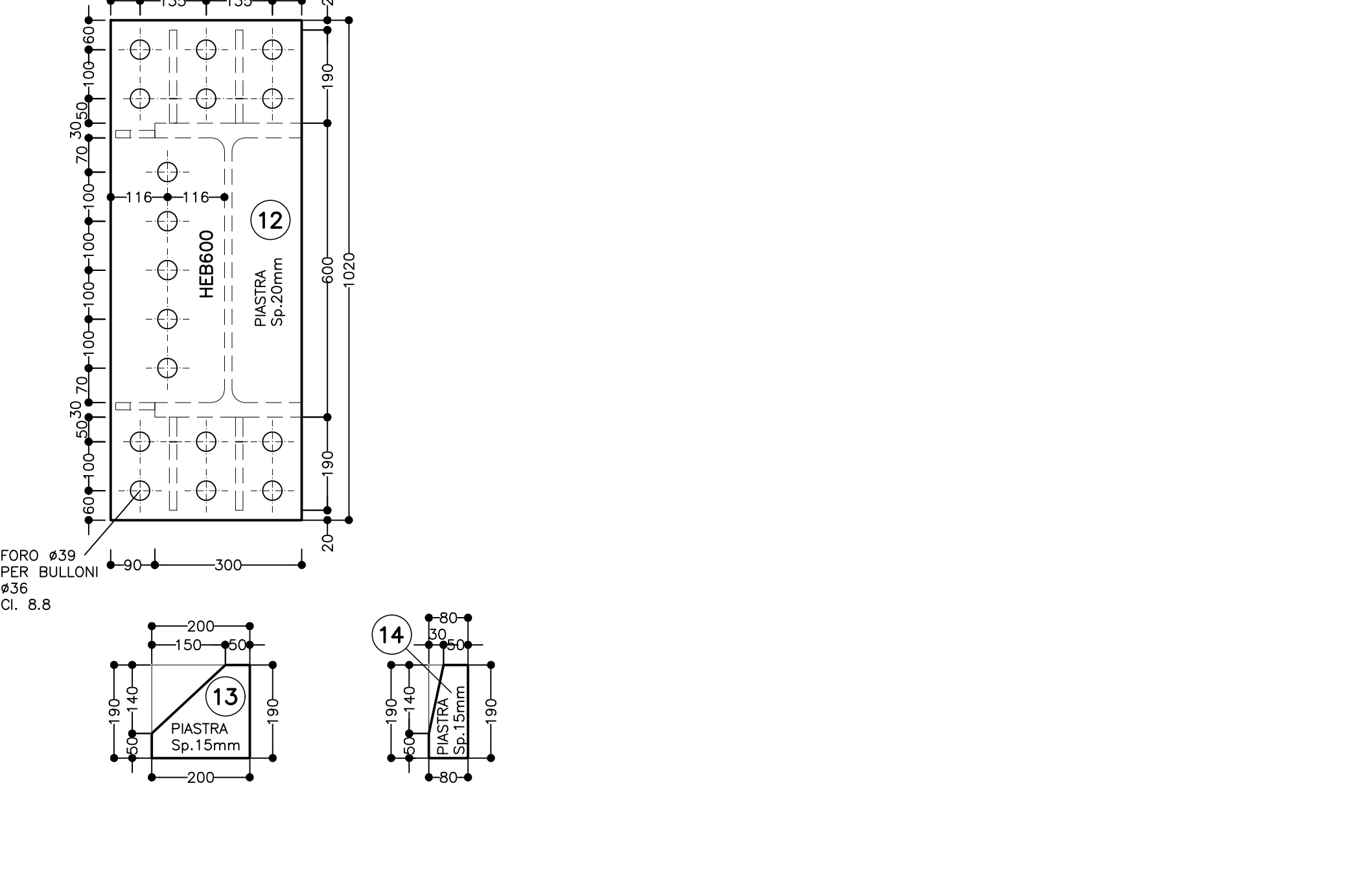


TABELLA MATERIALI	
ACCIAIO	S355 o superiore
ACCIAIO PIASTRE	S355 o superiore
BULLONI	CLASSE 8.8
RESINA	TIPO
	HT-RE 500 o equivalente
SALDATURE	CORDONE D'ANGOLO A SINGOLA PASSATA
	(SALVO DOVE DIVERSAMENTE INDICATO)
DIMENSIONI	
STRUTTURE PRIMARIE	$S1 \geq Z$ $Z = 0.8 \cdot S2$
STRUTTURE SECONDARIE	$S1 \geq S2$ $Z = 0.5 \cdot S2$
PROFILI UNIONE	$Z = 4.0 \text{ mm}$
CATENI	
NOTE:	- PER TUTTO QUANTO NON INDICATO SI FACCIÀ RIFERIMENTO AL CAPITOLATO OPERE CIVILI - ELABORATO DI RIFERIMENTO: "OPERE DI LINEA-CARATTERISTICHE DEI MATERIALI E NOTE" (cod.IGS1-00-E-CV-TT-0C000-002)
NOTE	
- LE MISURE SONO ESPRESSE IN MILLIMETRI	
- PER LE TOLLERANZE DI COSTRUZIONE VEDI RELAZIONE TECNICA	
- EVENTUALI DIFFERENZE TRA LE MISURE TOTALI E LE SOMMATORIE DELLE MISURE PARZIALI SONO SOLITE, AGLI ARROTONDAMENTI AUTOMATICI DI AUTOCAD	
LEGENDA	
P.F. = PIANO DEL FERRO	

COMMITTENTE: **RFI** - Rete Ferroviaria Italiana - Gruppo Ferrovie dello Stato Italiane

ALTA Sorveglianza: **ITALFERR** - Rete Ferroviaria Italiana - Gruppo Ferrovie dello Stato Italiane

GENERAL CONTRACTOR: **COCIV** - Consorzio Costruttori Impianti Civili

INFRASTRUTTURE FERROVIARIE STRATEGICHE DEFINITE DALLA LEGGE OBIETTIVO N.443/01  
TRATTA A.V.I.A.C. TERZO VALICO DEI GIOVI  
PROGETTO ESECUTIVO

Galleria Naturale di Valico Binario Dispari da PK 17+790.03 a PK 19+700.00  
Nicchia LC  
Telaio reggiconci Tav. 2/2

GENERAL CONTRACTOR	DIRETTORE LAVORI	SCALA
<b>Cociv</b> Ing. F. Piana		1:50
COMMESSA	LOTTO	FASE
IGS1	03	E
EMTE	CV	BC
TIPO DOC.	GN1S1X	001
OPERAZIONE	001	B
PROGETTAZIONE	REDAZIONE	VERIFICA
Rev. 000	000	000
000	000	000
000	000	000

Nome File: C:\01-01-CV-BC-00-15-10-01-00  
CUP: F41H0000000000