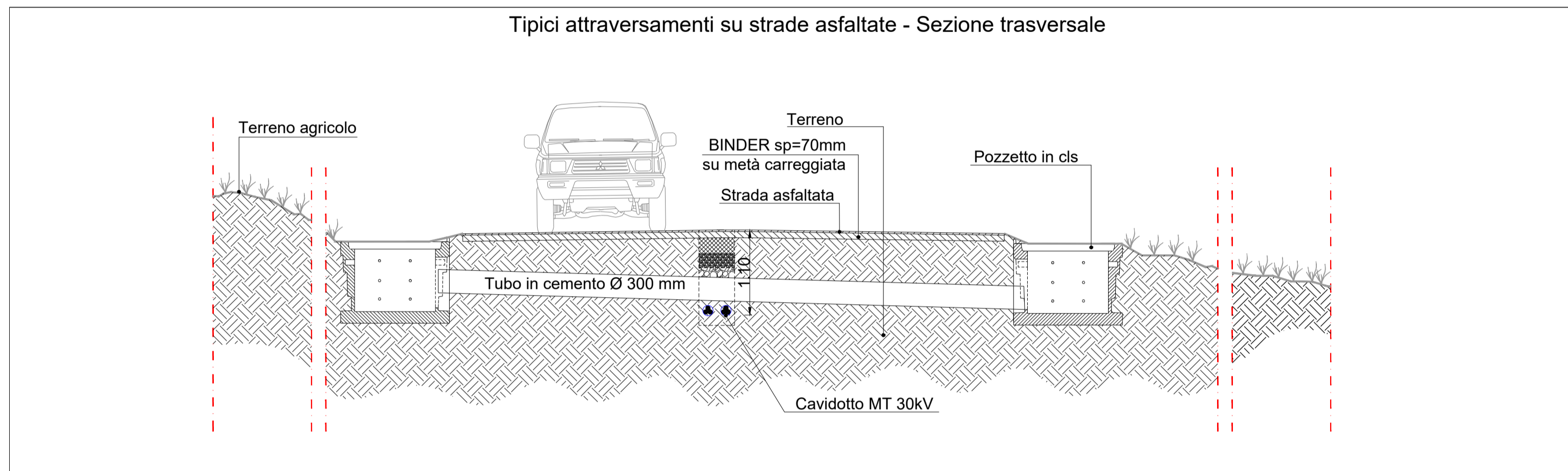
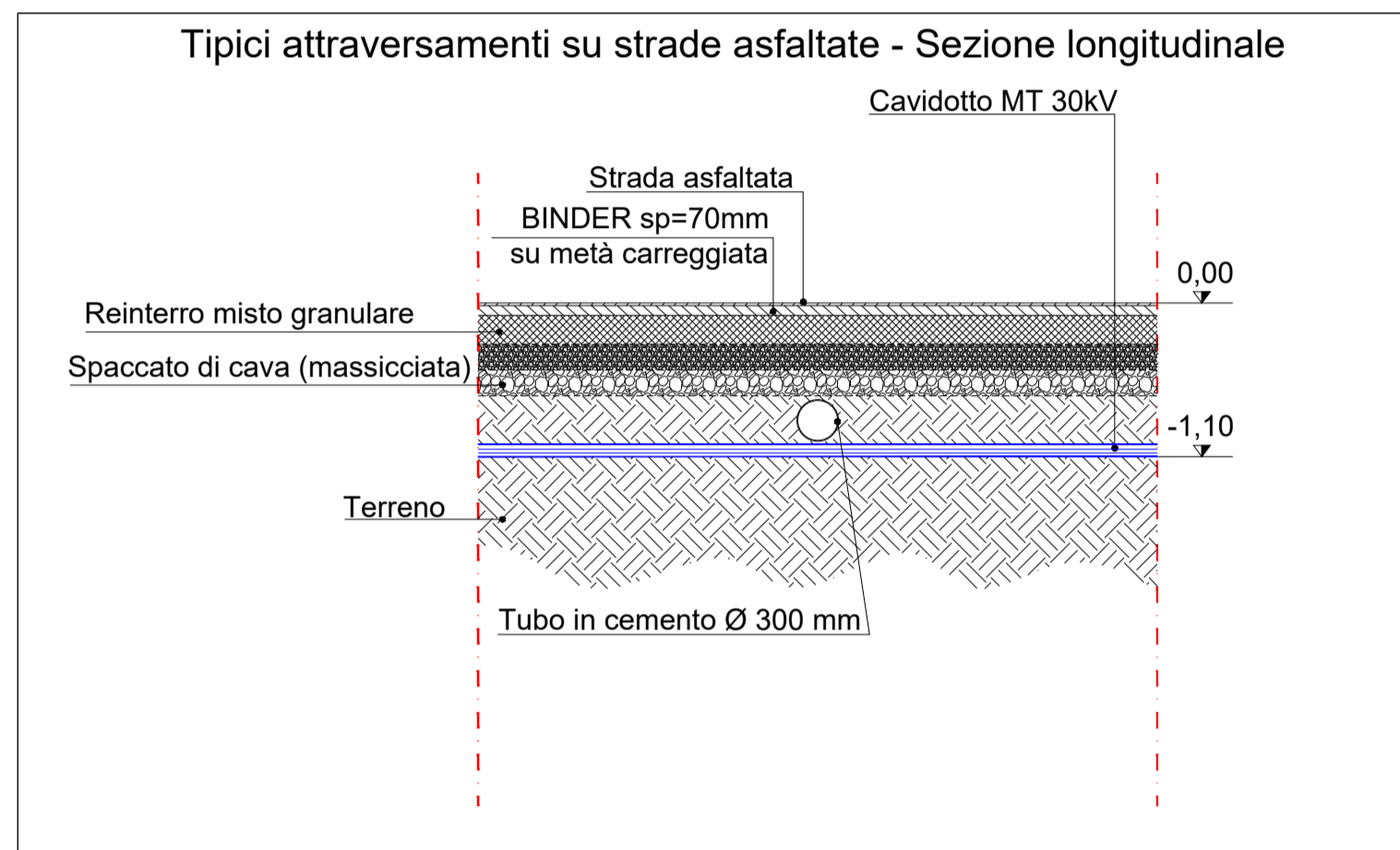
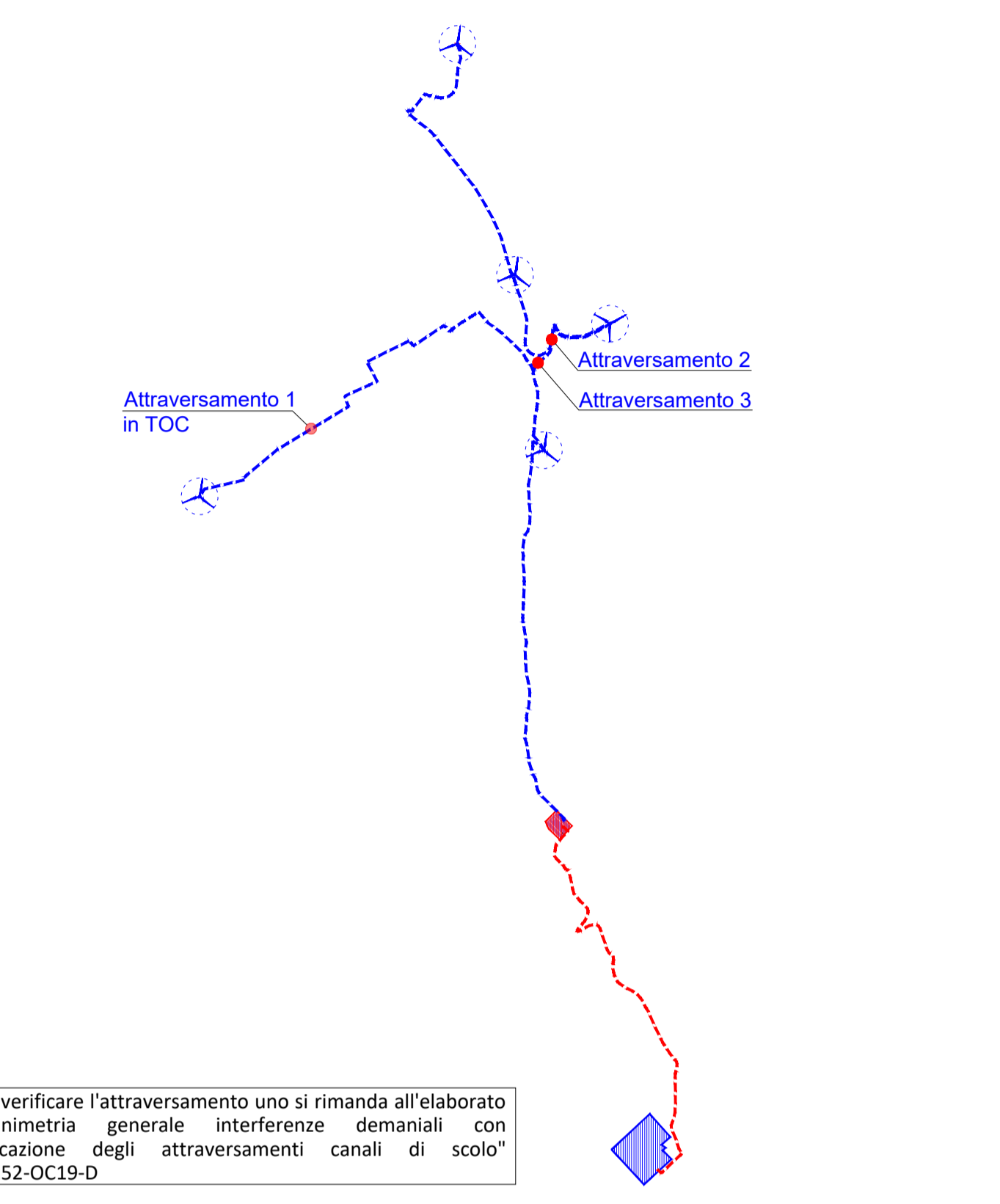


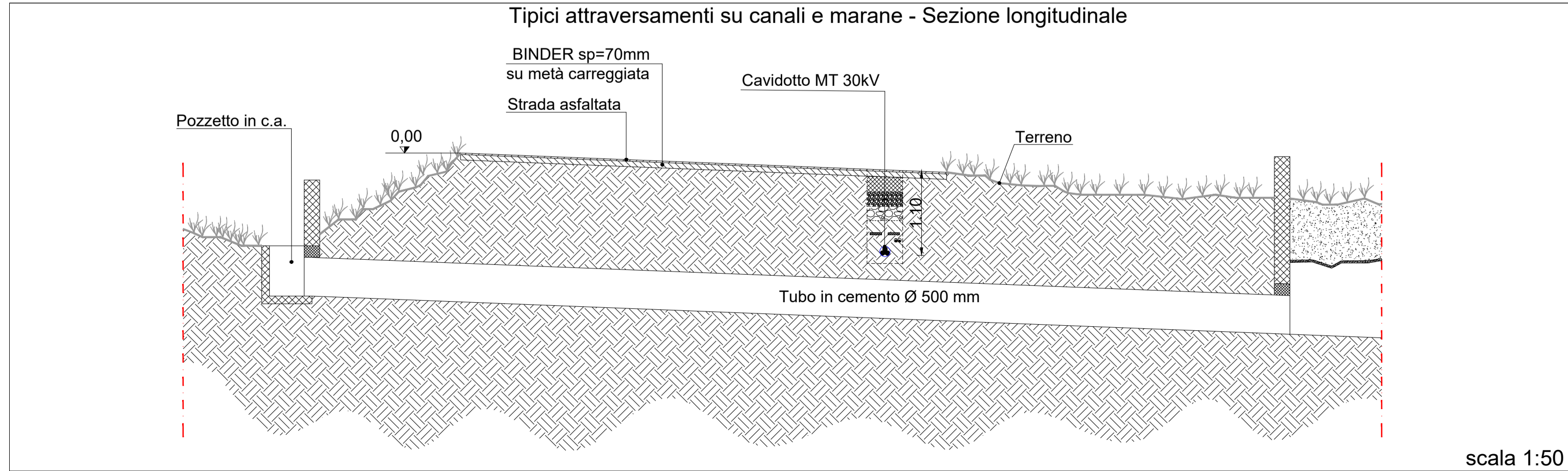
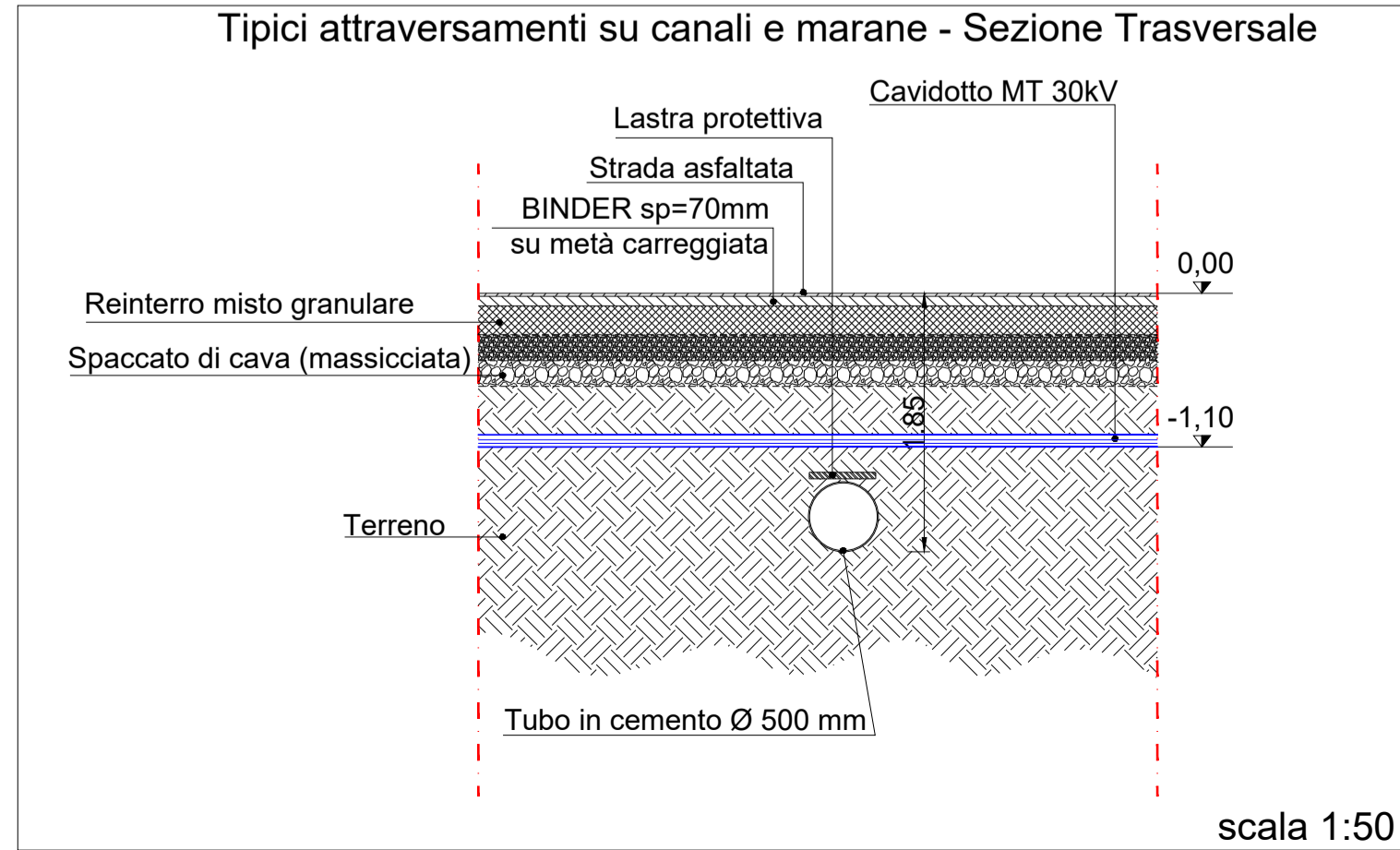
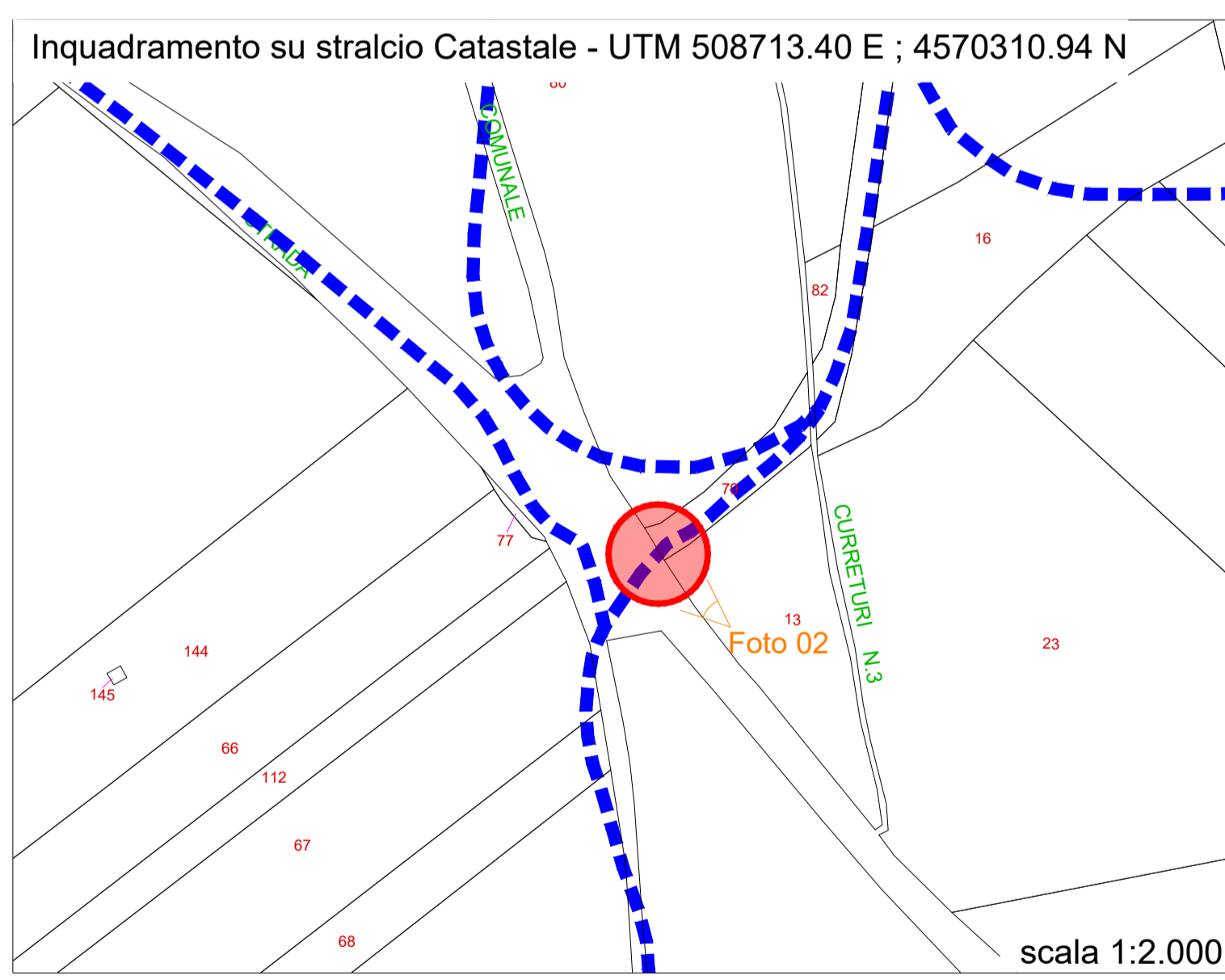
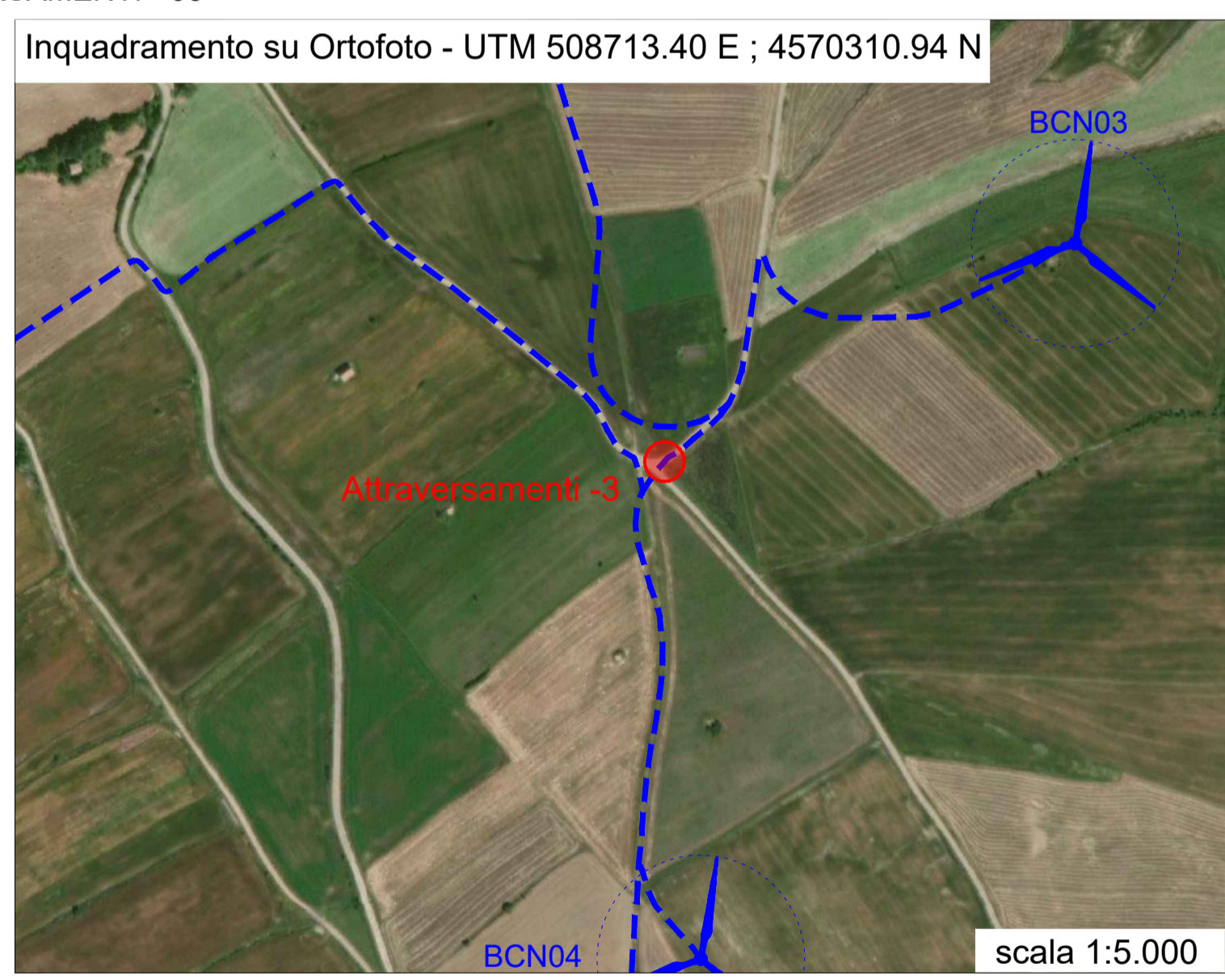
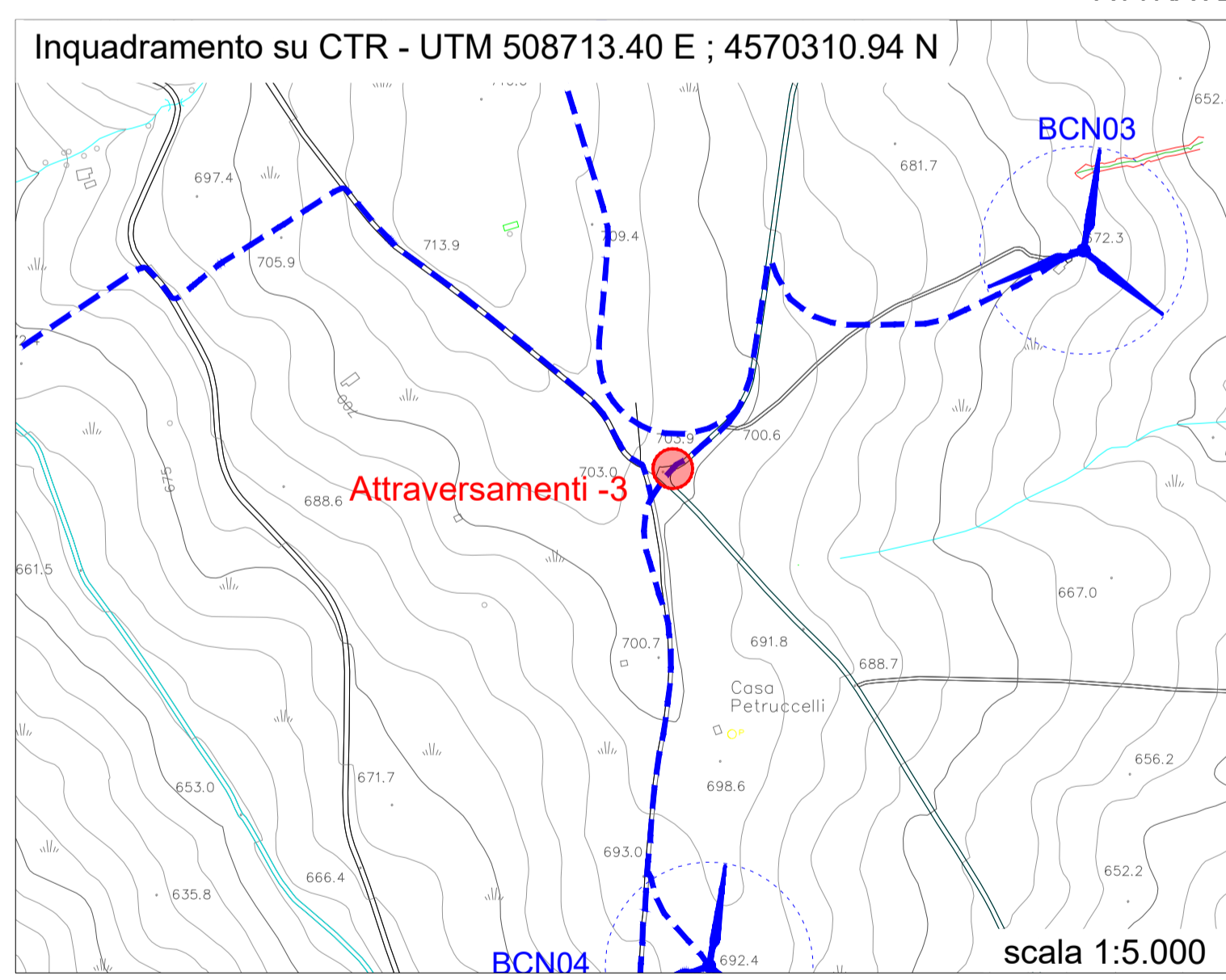
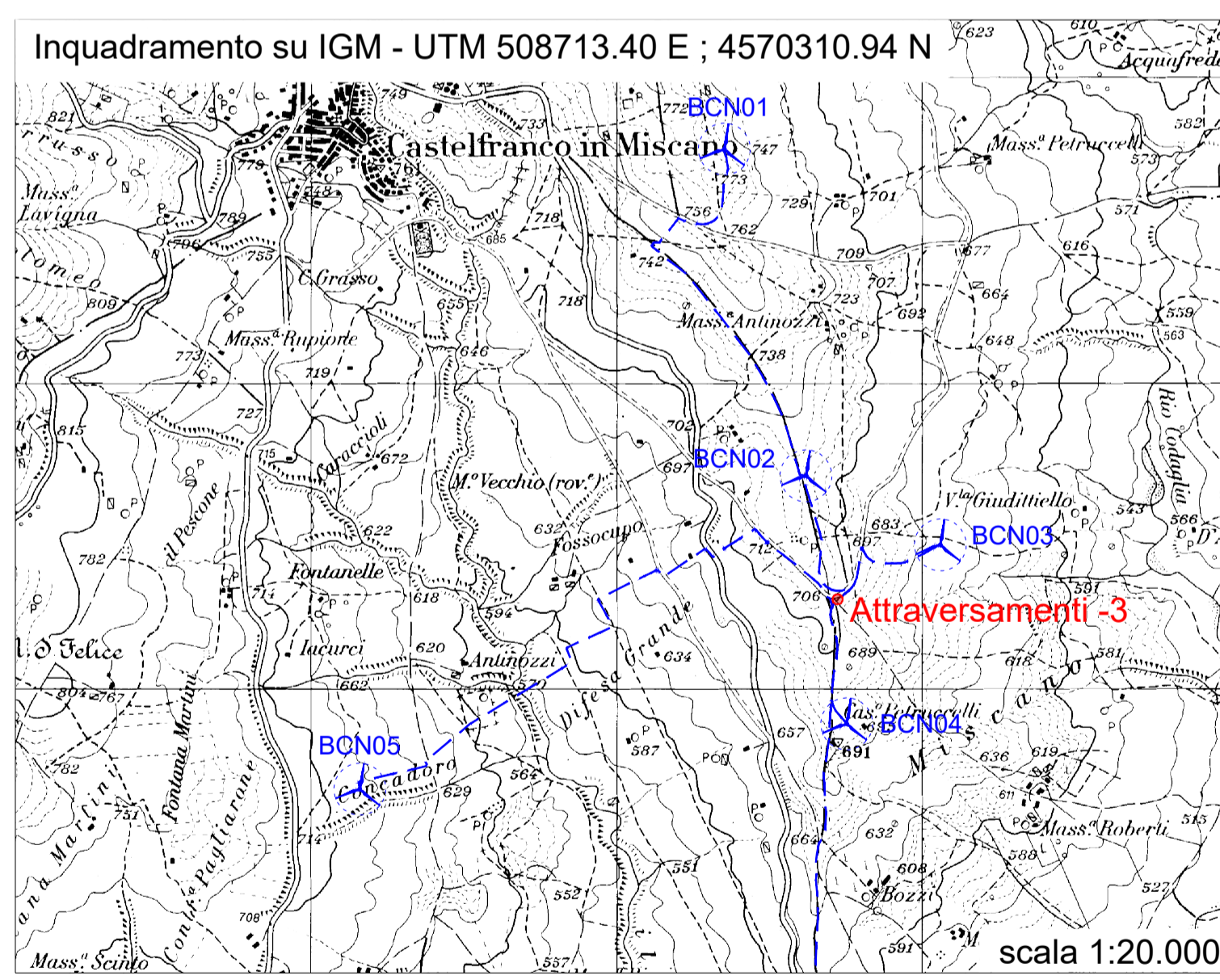
SCHEMA INDICAZIONI ATTRAVERSAMENTI SU LAYOUT

Legenda

	Aerogeneratore di progetto
	Cavidotto MT 30kV
	Cavidotto AT 150kV - Autorizzato
	SE di trasformazione - utenza 30/150kV - Autorizzata
	Punto di connessione alla RTN - Stazione esistente Terna 150/380 kV



ATTRAVERSAMENTI - 03



REGIONE CAMPANIA	PROVINCIA DI BENEVENTO	COMUNE DI CASTELFRANCO IN MISCANO	PROVINCIA DI AVELLINO	COMUNE DI ARIANO IRPINO

PROGETTO DEFINITIVO PER LA REALIZZAZIONE DI UN PARCO EOLICO DA 34 MW NEL COMUNE DI CASTELFRANCO IN MISCANO (BN), CON OPERE DI CONNESSIONE IN CASTELFRANCO IN MISCANO (BN) E ARIANO IRPINO (AV)

Proprietario: **DMA LUCERA SRL**
 Largo Augusto n.3
 20122 Milano
 pec:dmlucera@legalmail.it

Progettazione: **INSE**
 Viale Michelangelo, 71
 20129 Napoli
 TEL.081.579.7998
 mail: tecnico.inse@gmail.com

Elaborato: **TAVOLA DEGLI ATTRAVERSAMENTI**

00	10-01-2022	PRIMA EMISSIONE	INSE Srl	INSE Srl	DMA Lucera Srl
Rev.	Data	Oggetto della revisione	Elaborazione	Verifica	Approvazione
Scala:	Varie				
Formato:	1040x594	Codice Pratica	S252	Codice Elaborato	GS252-OC22-D