



REGIONE CAMPANIA



PROVINCIA DI BENEVENTO



COMUNE DI CASTELFRANCO IN MISCANO



PROVINCIA DI AVELLINO



COMUNE DI ARIANO IRPINO

PROGETTO DEFINITIVO PER LA REALIZZAZIONE DI UN PARCO EOLICO DA 34 MW NEL COMUNE DI CASTELFRANCO IN MISCANO (BN), CON OPERE DI CONNESSIONE IN CASTELFRANCO IN MISCANO (BN) E ARIANO IRPINO (AV)



Proprietario: **DMA LUCERA SRL**
 Largo Augusto n.3
 20122 Milano
 pec:dmlucera@legalmil.it

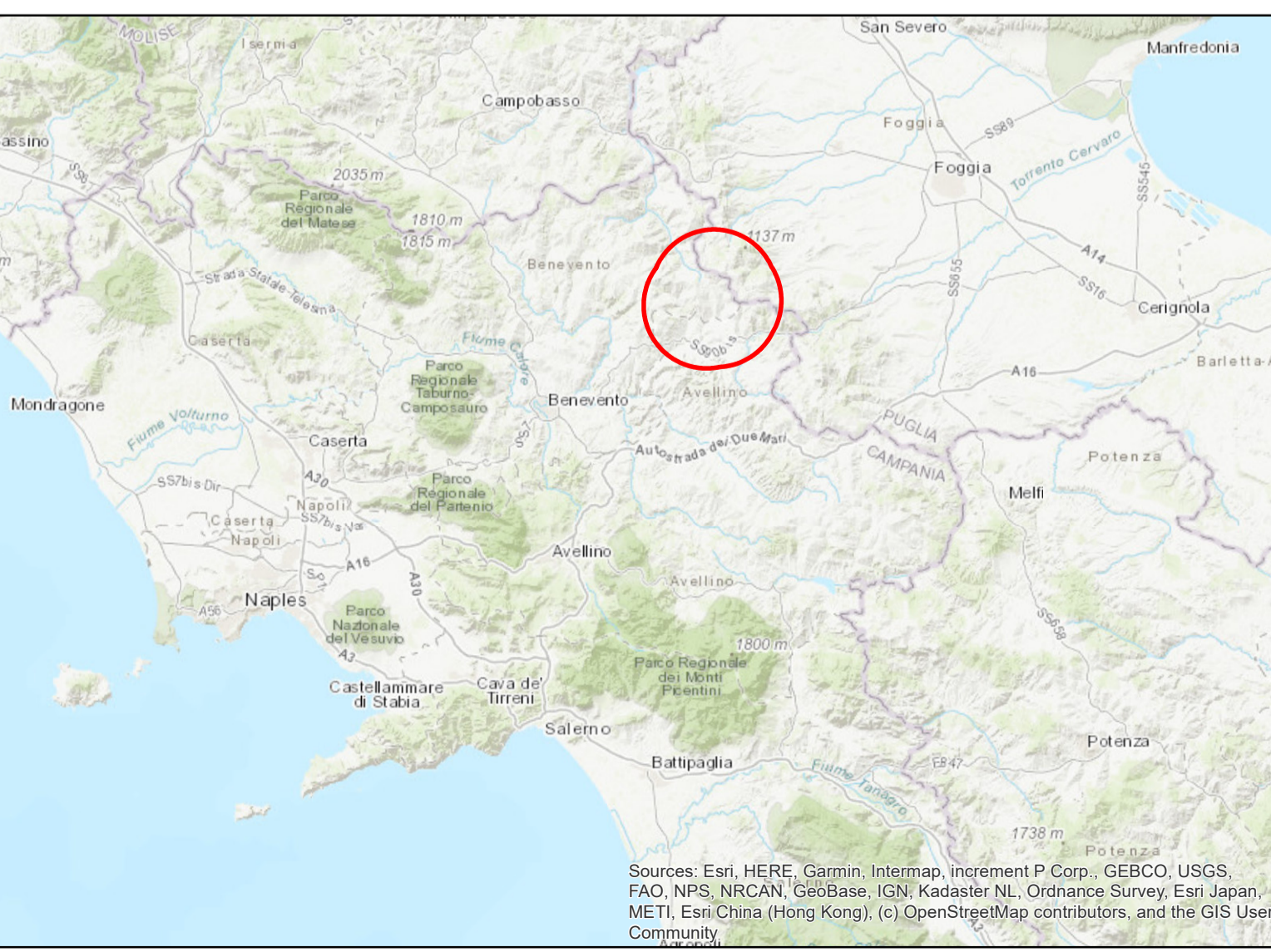
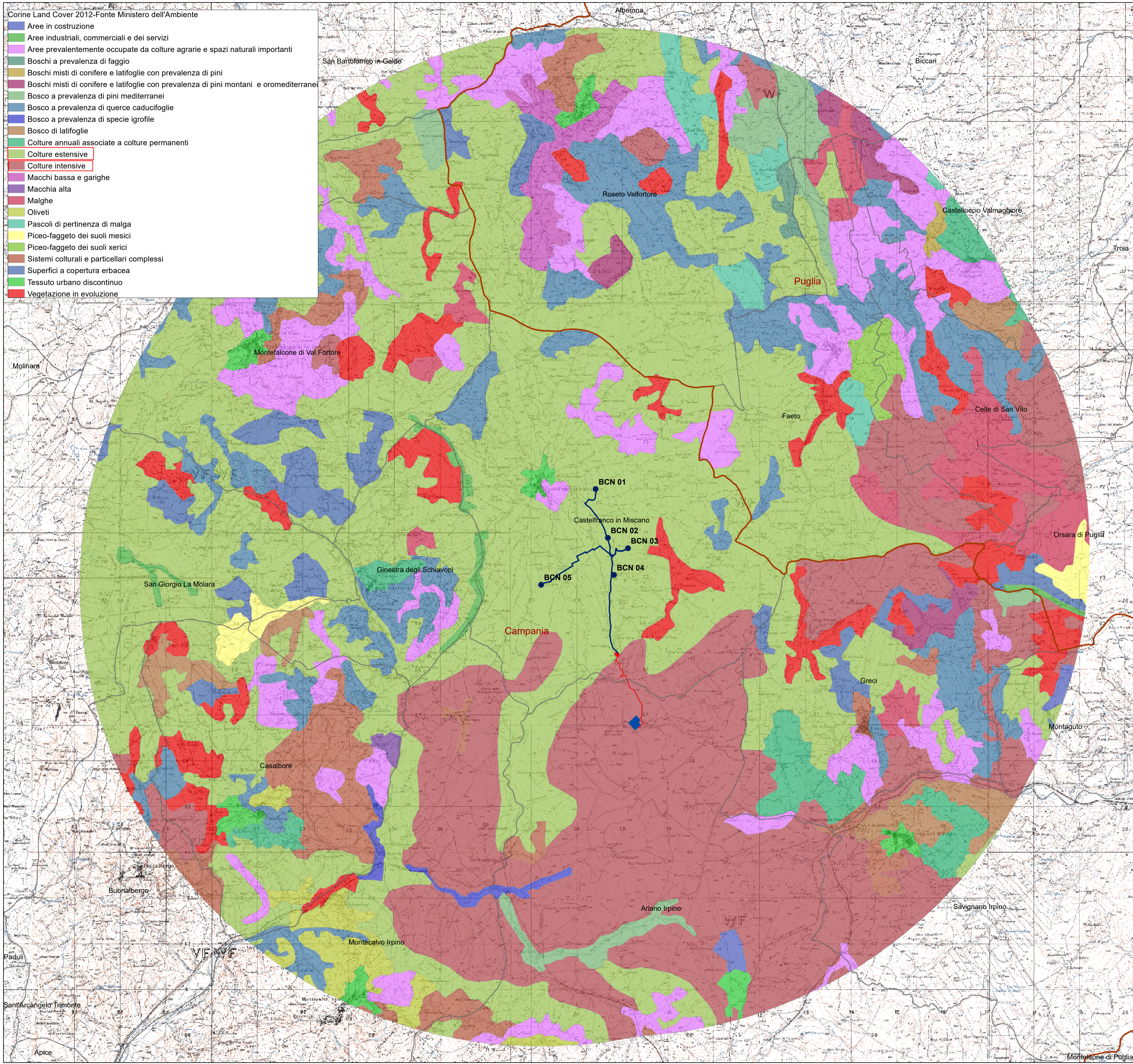
Progettazione: **INSE**
 Viale Michelangelo, 71
 80129 Napoli
 TEL.081 579 7998
 mail: tecnico.inse@gmail.com

Nome Elaborato: **CARTA USO DEL SUOLO AGRICOLO (C/I)**

00	10-01-2022	PRIMA EMISSIONE	INSE Srl	INSE Srl	DMA Lucera Srl
Rev.	Data	Oggetto della revisione	Elaborazione	Verifica	Approvazione
Scale:	1:40.000				
Formato:	A1				
	Codice Pratica	S252	Codice Elaborato	BS252-BI006-D	

- #### LEGENDA
- Elementi progettuali**
- WTG
 - Cavidotto MT 30 kV
 - Cavidotto AT 150 kV
 - SE trasformazione-utenza 30/150 kV
 - SE Esistente Terna 150/380 kV
- Limiti amministrativi**
- ▭ Limiti regionali
 - ▭ Limiti comunali
- Base Topografica: Carta IGM 1:25.000
 Corine Land Cover 2012 IV livello- Ministero dell'Ambiente
 L'area contornata è stata determinata a partire da 50 volte l'H max delle WTG (200 m) e pari a 10.000m

- Corine Land Cover 2012-Fonte Ministero dell'Ambiente
- Aree in costruzione
 - Aree industriali, commerciali e dei servizi
 - Aree prevalentemente occupate da colture agrarie e spazi naturali importanti
 - Boschi a prevalenza di faggio
 - Boschi misti di conifere e latifoglie con prevalenza di pini
 - Boschi misti di conifere e latifoglie con prevalenza di pini montani e oromediterranei
 - Bosco a prevalenza di pini mediterranei
 - Bosco a prevalenza di querce caducifoglie
 - Bosco a prevalenza di specie igrofile
 - Bosco di latifoglie
 - Colture annuali associate a colture permanenti
 - Colture estensive
 - Colture intensive
 - Macchi bassa e garighe
 - Macchia alta
 - Malghe
 - Oliveti
 - Pascoli di pertinenza di malga
 - Piceo-faggeto dei suoli mesici
 - Piceo-faggeto dei suoli xerici
 - Sistemi colturali e particellari complessi
 - Superfici a copertura erbacea
 - Tessuto urbano discontinuo
 - Vegetazione in evoluzione



Sources: Esri, HERE, Garmin, Intermap, increment P Corp., GEBCO, USGS, FAO, NPS, NRCAN, GeoBase, IGN, Kadaster NL, Ordnance Survey, Esri Japan, METI, Esri China (Hong Kong), (c) OpenStreetMap contributors, and the GIS User Community