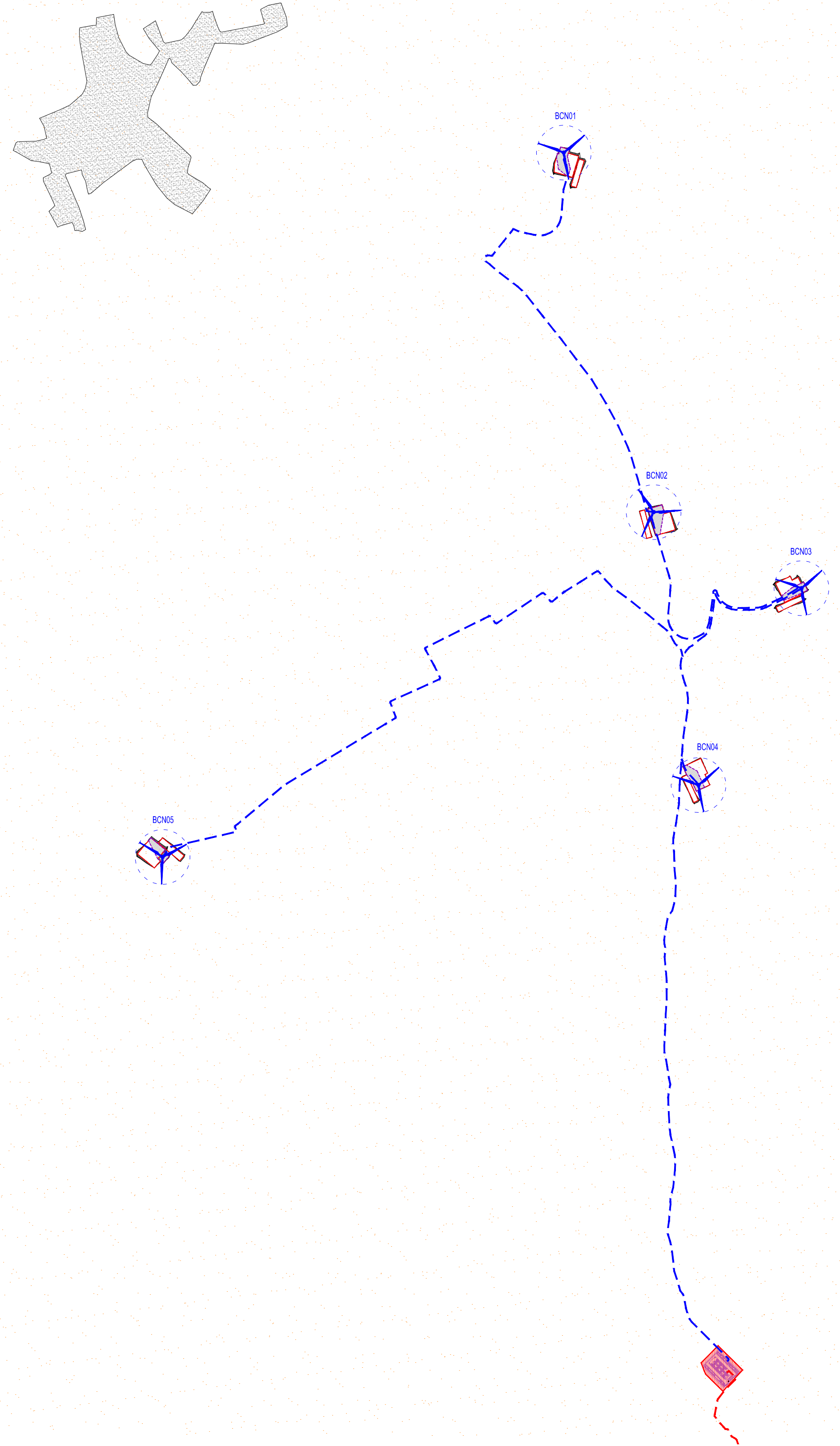


# A. Programma di Fabbricazione- Comune di Castelfranco



**Legenda**

	Aerogeneratore di progetto
	Cavidotto MT 30kV
	Cavidotto AT 150kV
	Piazzola in fase di costruzione
	Piazzola in fase di esercizio
	SE di trasformazione - utenza 30/150kV
	Punto di connessione alla RTN - Stazione esistente Terna 150/380 kV

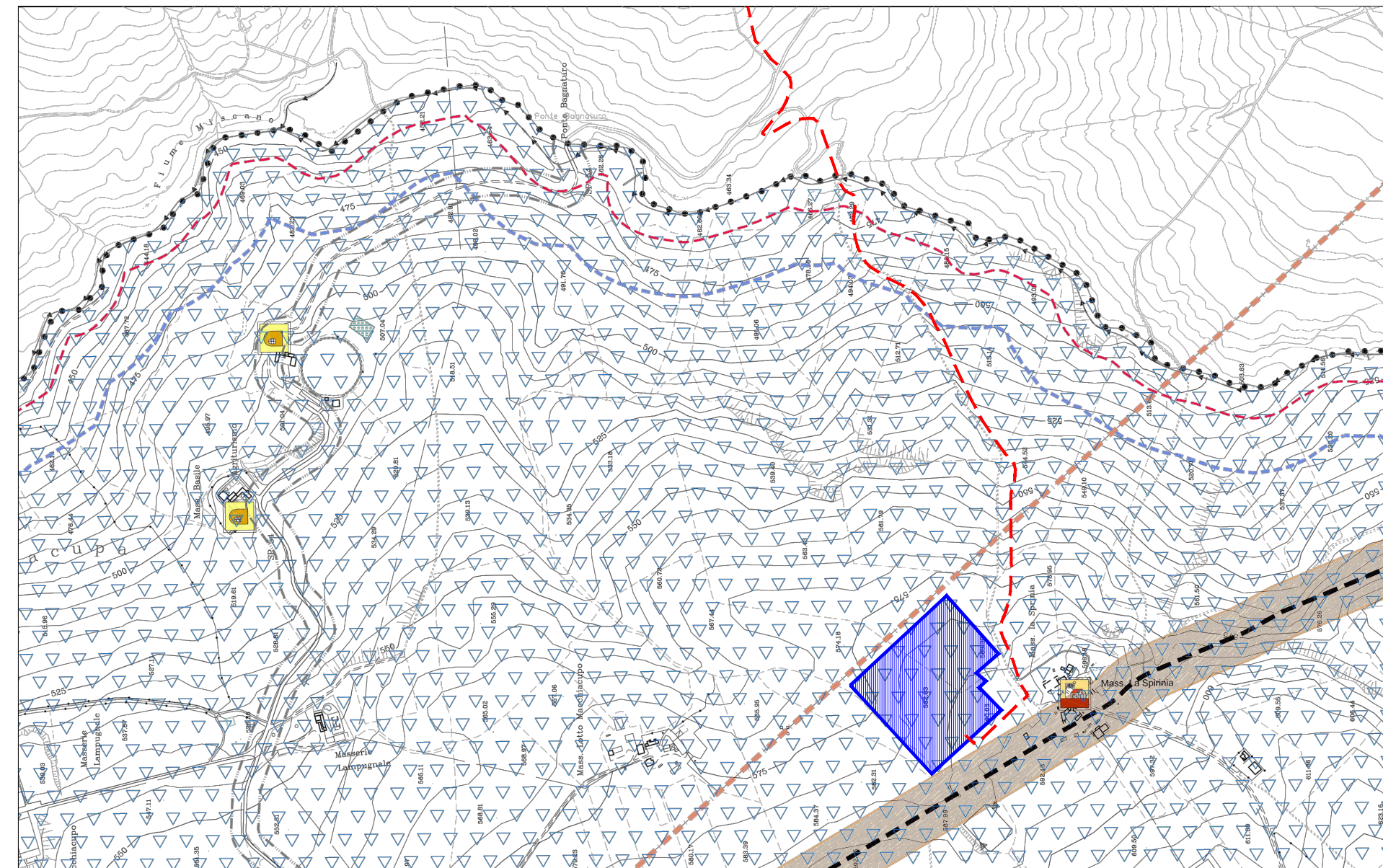
## A. Programma di Fabbricazione- Castelfranco in Miscano

	Centro Urbano
	Zona E-Agricola

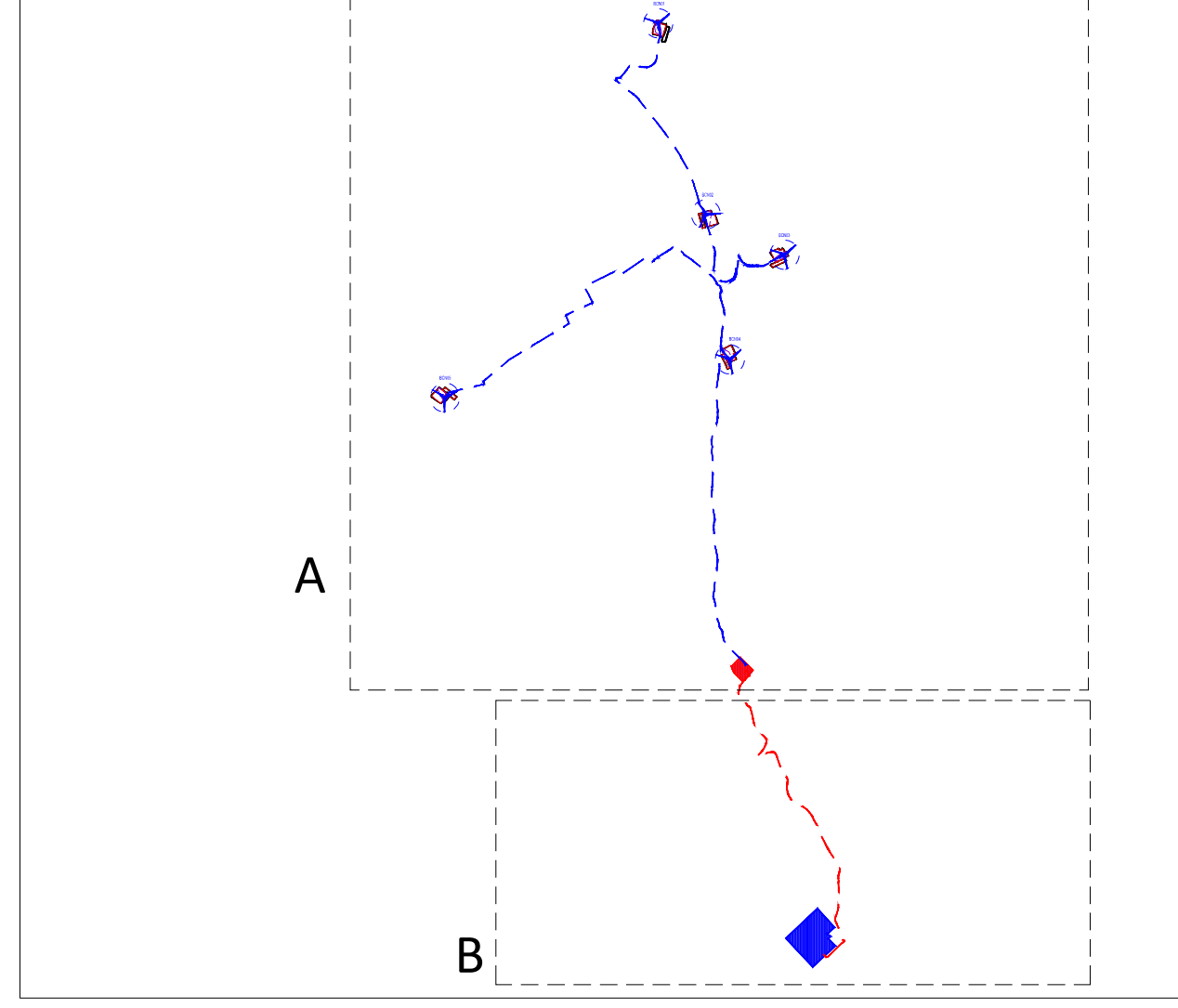
## B. Puc- Ariano Irpino Fonte: Tavola 37-Zonizzazione località "Cippone"

	Zona ET - Agricola di tutela
	Via Traina (114 - 119 d.c.)
	Taveme - agrifalangi
	Mazzerie
	Fascia di rispetto aree archeologiche
	Comparti estrattivi

## B. Puc- Comune di Ariano Irpino



## Quadro di unione



REGIONE CAMPANIA

PROVINCIA DI BENEVENTO

COMUNE DI CASTELFRANCO IN MISCANO

PROVINCIA DI AVELLINO

COMUNE DI ARIANO IRPINO



<b>Proponente</b>  DMA LUCERA SRL Largo Augusto n.3 20122 Milano pec:dmalucera@legaimail.it	  Amm. Francesco Di Maso Ing. Nicola Galdiero Ing. Pasquale Esposito Arch. A. Vella Ing. V. Trionfo Arch. C. Gaudiero Ing. F. Quarto Arch. M. Mauro Geotecnica Meridionale Srl
<b>Progettazione</b>  Viale Michelangelo, 71 80129 Napoli TEL.081 579 7998 mail: tecnico.inse@gmail.com	

Nome Elaborato: **INQUADRAMENTO SU STRUMENTO URBANISTICO COMUNALE (PRG\_PUC)**

00	10-01-2022	PRIMA EMISSIONE	INSE Srl	INSE Srl	DMA Lucera Srl
Rev.	Data	Oggetto della revisione	Elaborazione	Verifica	Approvazione
Scala:	<b>1:5.000</b>				
Formato:	<b>780x455</b>	Codice Pratica	<b>S252</b>	Codice Elaborato	<b>FS252-UR03-D_</b>