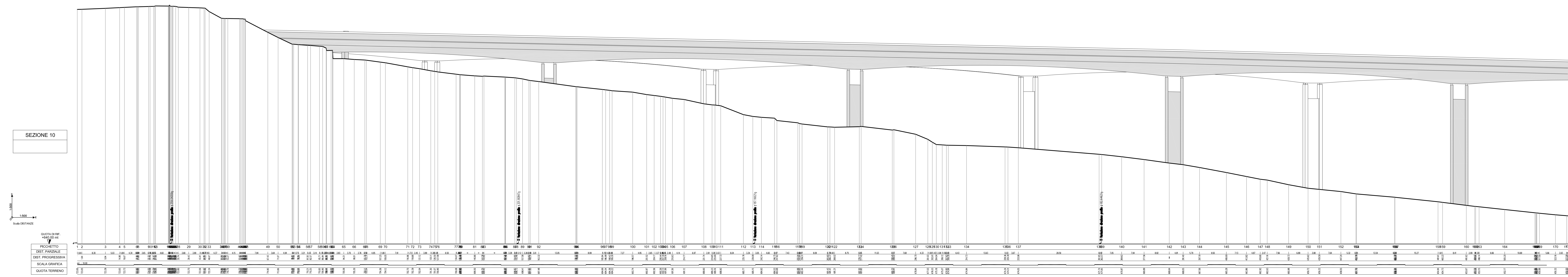
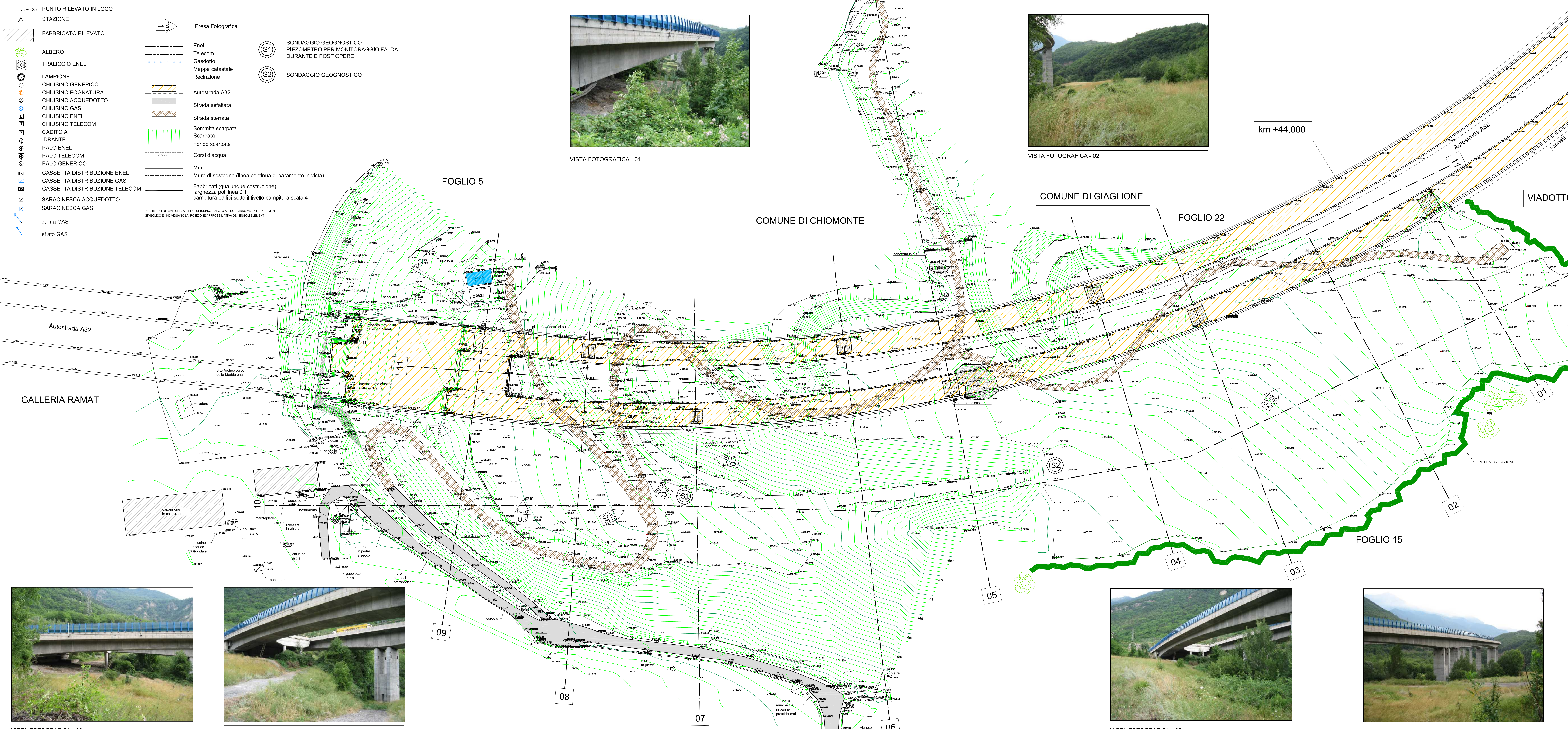


PROFILO LONGITUDINALE - STATO ATTUALE



LEGENDA GENERALE

- △ 780.25 PUNTO RILEVATO IN LOCO
 - △ STAZIONE
 - ▨ FABBRICATO RILEVATO
 - ALBERO
 - TRALICCIO ENEL
 - LAMPIONE
 - CHIUSINO GENERICO
 - CHIUSINO FOGNATURA
 - CHIUSINO ACQUEDOTTO
 - CHIUSINO GAS
 - CHIUSINO ENEL
 - CHIUSINO TELECOM
 - CADITOIA
 - IDRANTE
 - PALO ENEL
 - PALO TELECOM
 - PALO GENERICO
 - CASSETTA DISTRIBUZIONE ENEL
 - CASSETTA DISTRIBUZIONE GAS
 - CASSETTA DISTRIBUZIONE TELECOM
 - SARACINESCA ACQUEDOTTO
 - SARACINESCA GAS
 - palina GAS
 - sifato GAS
- Preso Fotografica
 - Enel
 - Telecom
 - Gasdotto
 - Mappa catastale
 - Recinzione
 - Autostrada A32
 - Strada asfaltata
 - Strada sterrata
 - Sommità scarpata
 - Scarpata
 - Fondo scarpata
 - Corsi d'acqua
 - Muro
 - Muro di sostegno (linea continua di paramento in vista)
 - Fabbricati (qualunque costruzione)
 - larghezza pollinea 0.1
 - campitura edifici sotto il livello campitura scala 4
- S1 SONDAGGIO GEOGNOSTICO
 - PIEZOMETRO PER MONITORAGGIO FALDA DURANTE E POST OPERE
 - S2 SONDAGGIO GEOGNOSTICO

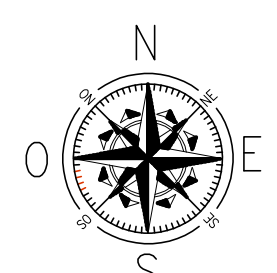


VISTA FOTOGRAFICA - 01



VISTA FOTOGRAFICA - 02

GALLERIA GIAGLIONE



VISTA FOTOGRAFICA - 03



VISTA FOTOGRAFICA - 04



VISTA FOTOGRAFICA - 05



VISTA FOTOGRAFICA - 06

Traforo Autostradale del Fréjus / Tunnel Routier du Fréjus
COSTRUZIONE GALLERIA DI SICUREZZA / CONSTRUCTION GALERIE DE SECURITE
 PROGETTO DEFINITIVO / PROJET
OPERE ESTERNE LATO ITALIA
SITO DI STOCCAGGIO LA MADDALENA
PLANIMETRIA DI RILEVAMENTO E PROFILO LONGITUDINALE
 24.11.2006 02 CT MD No. 6145.2-P-378 A
 15.09.2006 02 CT MD No. 6145.2-P-378 A
 Formato: 1470891 Scala: 1:500 No. Com.