



LEGENDA GENERALE

-  Autostrada A32
-  Strada asfaltata comunale
-  Strada sterrata esistente
-  Sommità scarpata
-  Scarpata
-  Fondo scarpata
-  AREA DI TERRENO DA SCOTICARE - S = 43.650 mq
-  DEPOSITO PROVVISORIO DELLO SCOTICO - S = 2.900 mq / hmedia = 7,50 m
-  NUOVA PISTA DI ACCESSO ALLA DISCARICA
-  AREA DI CANTIERE E DEPOSITO MEZZI
-  AREA DI MANOVRA E SMISTAMENTO MEZZI PESANTI
-  RECINZIONE SITO DI STOCCAGGIO IN RETE METALLICA h= 250 cm
-  POSA DI NEW JERSEY DI SICUREZZA

-  SONDAGGIO GEOGNOSTICO PIEZOMETRO PER MONITORAGGIO FALDA DURANTE E POST OPERE
-  SONDAGGIO GEOGNOSTICO

PLANIMETRIA DI TRACCIAMENTO  
NUOVA PISTA DI ACCESSO

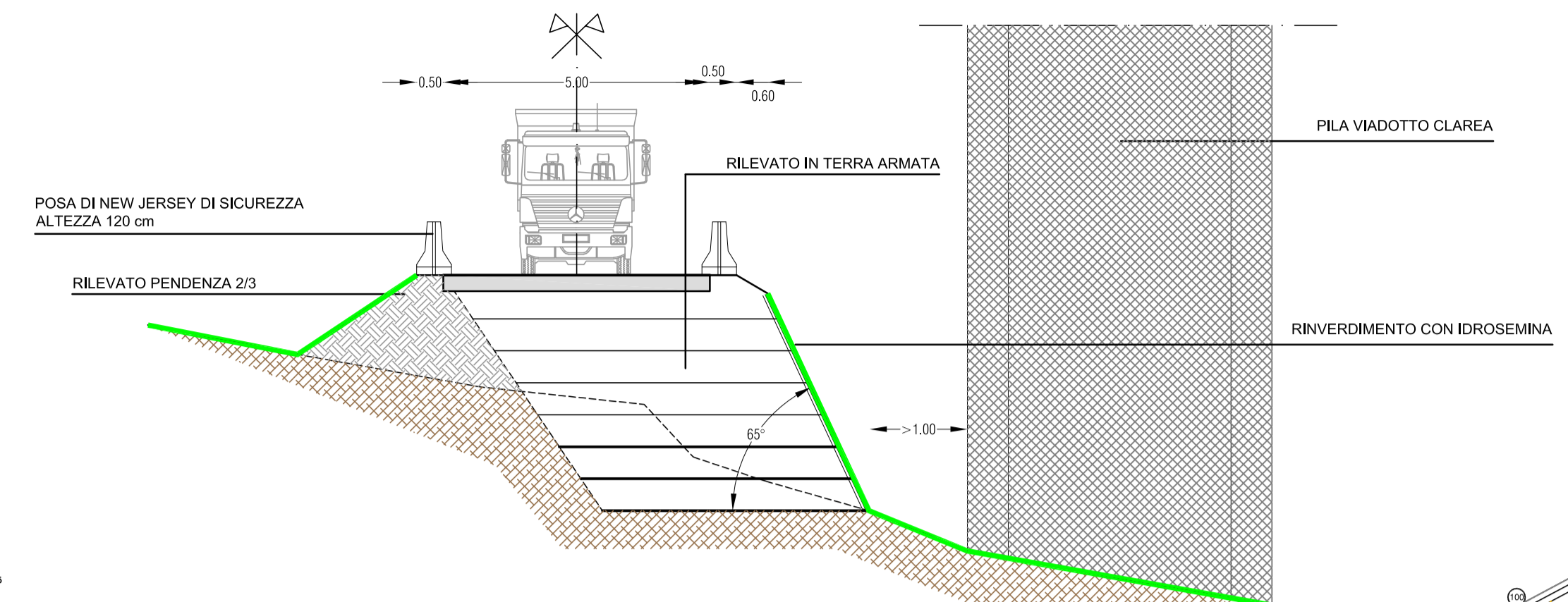
SCALA 1:500

A = 12.00  
R = 50.00  
T = 5.39  
Sv = 10.75

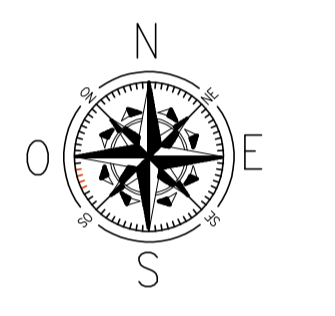
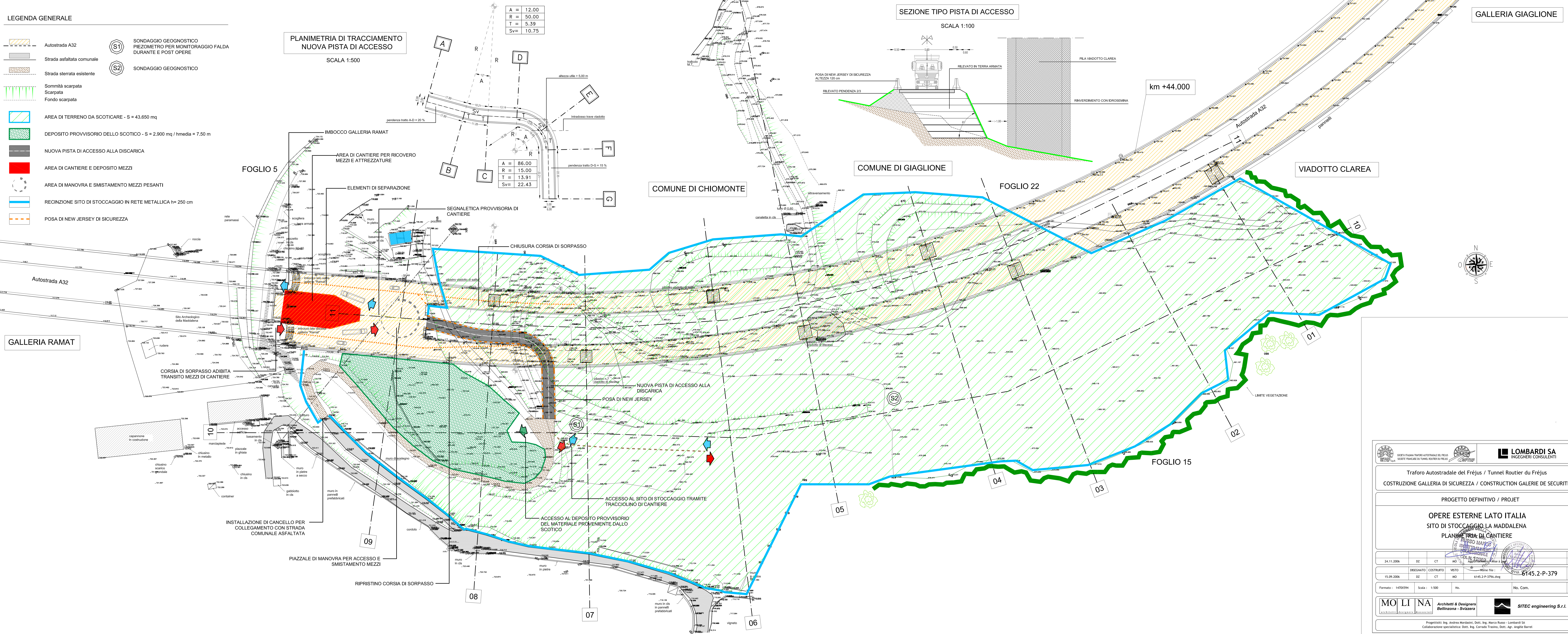
A = 86.00  
R = 15.00  
T = 13.91  
Sv = 22.43

SEZIONE TIPO PISTA DI ACCESSO

SCALA 1:100



GALLERIA GIAGLIONE



**LOMBARDI SA**  
INGEGNERI CONSULENTI

Traforo Autostradale del Fréjus / Tunnel Routier du Fréjus  
 COSTRUZIONE GALLERIA DI SICUREZZA / CONSTRUCTION GALERIE DE SECURITE

PROGETTO DEFINITIVO / PROJET

OPERE ESTERNE LATO ITALIA  
 SITO DI STOCCAGGIO LA MADDALENA  
 PLANIMETRIA DI CANTIERE

24.11.2006	DZ	CT	MO	VISTO	Nome file :	6145.2-P-379	A
15.09.2006	DZ	CT	MO	VISTO	6145.2-P-379A.dwg		

Formato : 1470X94    Scala : 1:500    No.    No. Com.

**MO LI NA**  
Architetti & Designers  
Bellinzona - Svizzera
**SITEC engineering S.r.l.**

Progettisti: Ing. Andrea Mordasini, Dott. Ing. Marco Russo - Lombardi SA  
 Collaborazione specialistica: Dott. Ing. Corrado Traino, Dott. Agr. Angèle Barrel