

LOMBARDI SA
INGEGNERI CONSULENTI

Traforo Autostradale del Fréjus / Tunnel Routier du Fréjus
COSTRUZIONE GALLERIA DI SICUREZZA / CONSTRUCTION GALERIE DE SECURITE

PROGETTO DEFINITIVO / PROJET

OPERE ESTERNE LATO ITALIA
SITO DI STOCCAGGIO CANTALUPO
PLANIMETRIA VIABILITA' DI CANTIERE

24.11.2006	MB	CT	MO	Home file:	
15.09.2006	MB	CT	MO	6145.2-P-387A.dwg	8145.2-P-387 A

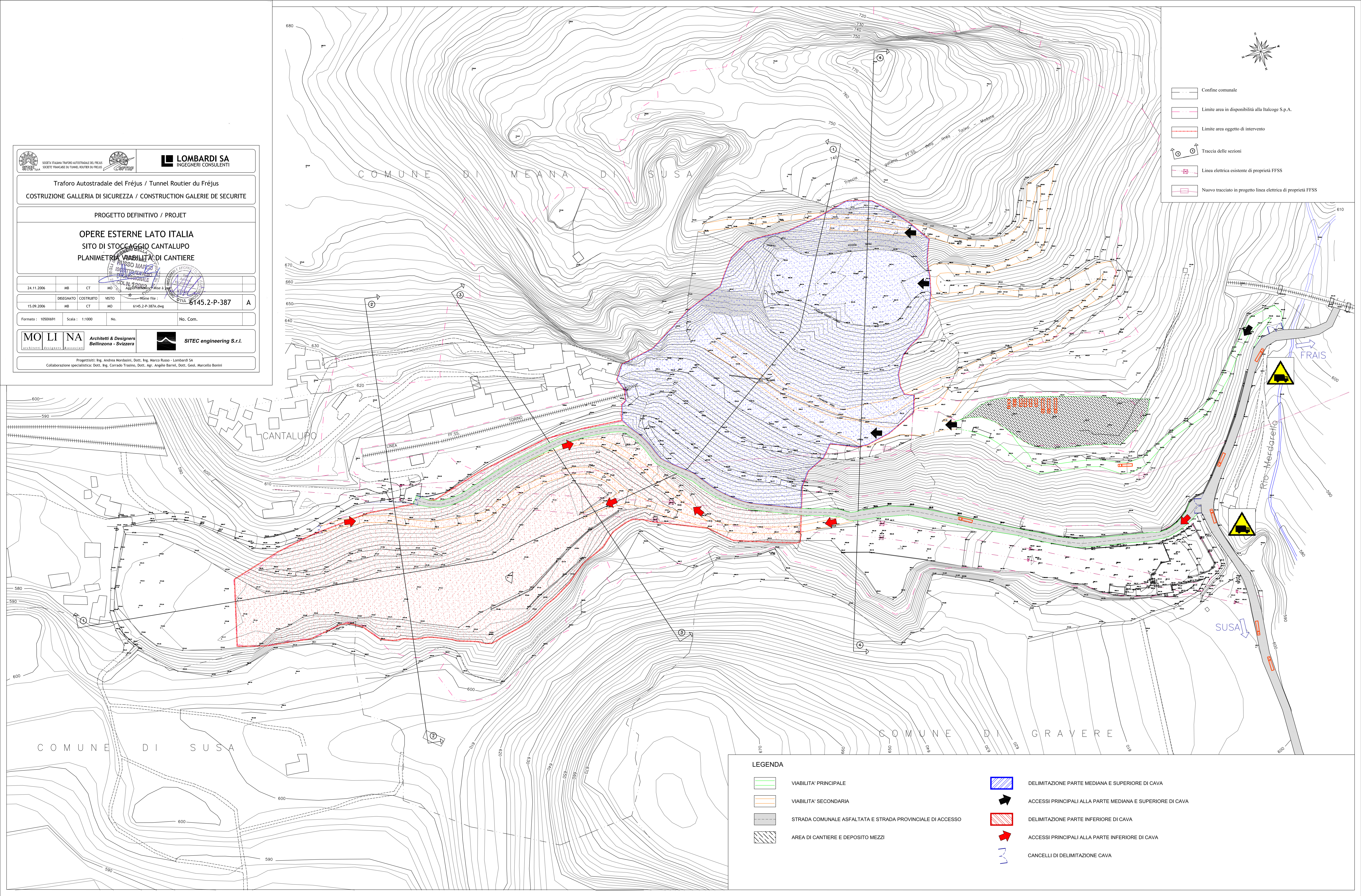
Formato: 1050x691 Scala: 1:1000 No. No. Com.

MO L I N A Architetti & Designers
Bellinzona - Svizzera

SITEC engineering S.r.l.

Progettisti: Ing. Andrea Mordasini, Dott. Ing. Marco Russo - Lombardi SA
Collaborazione specialistica: Dott. Ing. Corrado Trasino, Dott. Agr. Angèle Barret, Dott. Geol. Marcello Bonini

- Confine comunale
- Limite area in disponibilità alla Italcoge S.p.A.
- Limite area oggetto di intervento
- Traccia delle sezioni
- Linea elettrica esistente di proprietà FFSS
- Nuovo tracciato in progetto linea elettrica di proprietà FFSS



LEGENDA

- VIABILITA' PRINCIPALE
- VIABILITA' SECONDARIA
- STRADA COMUNALE ASFALTATA E STRADA PROVINCIALE DI ACCESSO
- AREA DI CANTIERE E DEPOSITO MEZZI
- DELIMITAZIONE PARTE MEDIANA E SUPERIORE DI CAVA
- ACCESSI PRINCIPALI ALLA PARTE MEDIANA E SUPERIORE DI CAVA
- DELIMITAZIONE PARTE INFERIORE DI CAVA
- ACCESSI PRINCIPALI ALLA PARTE INFERIORE DI CAVA
- CANCELLI DI DELIMITAZIONE CAVA