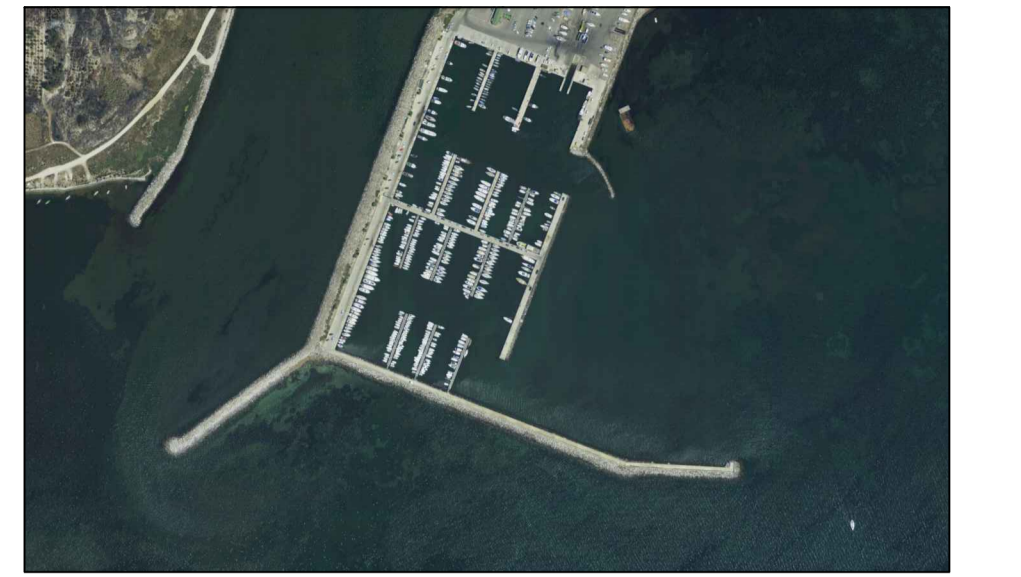




COMUNE DI ORISTANO



PROGETTO:
**Progetto di ripristino del tirante d'acqua
nel Porto di Torregrande**

**CARTA BATIMETRICA E
PIANO QUOTATO 5X5**
Scale 1 : 1000

INT. REF.:	13-010-R-00-PQU-000
REV. No	
01	04.07.2013
02	
03	
PREP.:	AL
CH.:	FR
APPR.:	FR

SPECIFICHE TECNICHE: BILIVI BATIMETRICI ESEGUITI NEL MESE DI GIUGNO 2013 CON MULTIBEAM RESON 8135 (855 KHZ)
POSIZIONI GEOGRAFICHE RIFERITE AL SISTEMA WGS84 FUSO UTM 32 - FOSIZIONAMENTO IN MARE TIPO RTK

RILEVI:
MarTech
Viale Trieste, 65/1 - 09123 Cagliari - Italy
Tel. +39 070 6848202 - Fax +39 070 6404743
www.marotech.it e-mail: info@marotech.it

SINCERT
CIPROLET
P. N. 4189
DOTT. ING. ALICE SCANU
DOTT. ING. ALICE SCANU
DOTT. ING. ALICE SCANU

PROVINCIA INGENIERI
PROVINCIA CAGLIARI
DOTT. ING. ANDREA RITOSSA
DOTT. ING. ALICE SCANU
DOTT. ING. ALICE SCANU

