


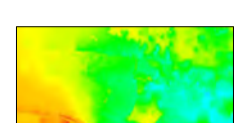
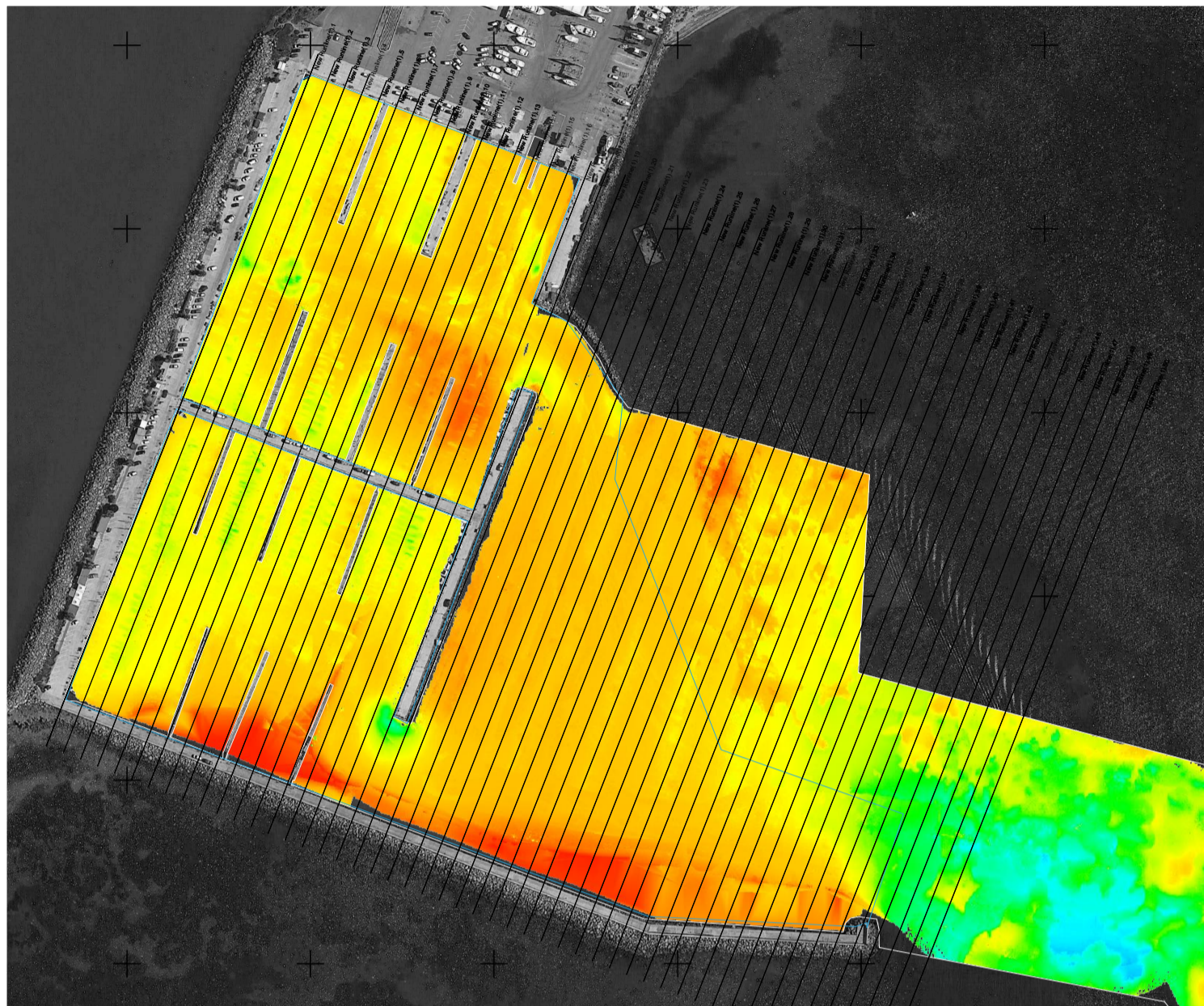


LEGENDA

-  Foto satellitare
-  Piano quotato 5.00m x 5.00 m e isobate
-  Area di dragaggio -3.00m
-  DTM a colori

SPECIFICHE DI RILIEVO
 Rilievo batimetrico eseguito con sistema Multi Beam
 Strumento: Reson 8125 (455 KHz)
 Posizione geografica WGS84 fuso UTM32
 Posizionamento in mare tipo RTK

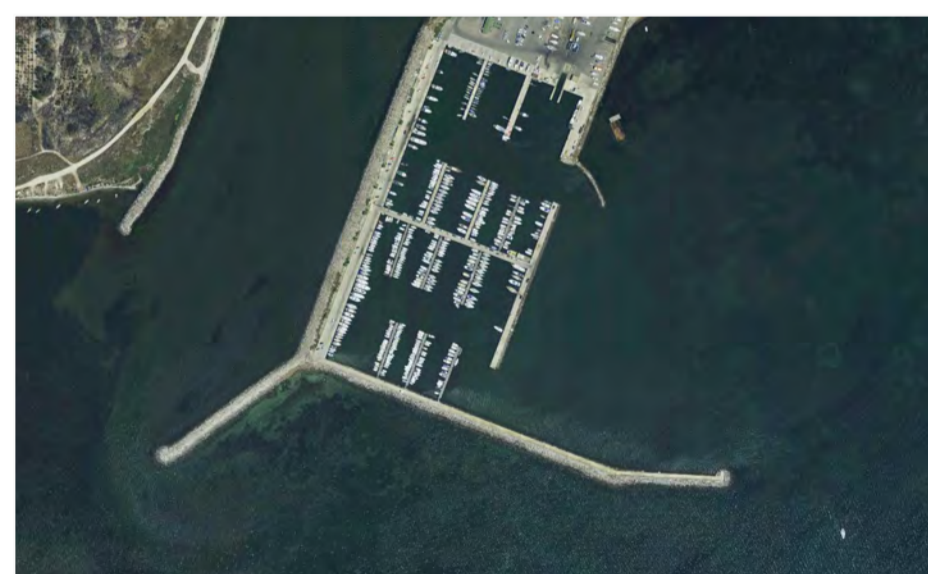
Key Map con indicazione delle sezioni contabili



Sezioni contabili
 I volumi di escavo derivanti dall'approfondimento dei fondali alla quota di progetto pari a -3.00m sono pari a 91 411.15 mc



COMUNE DI ORISTANO



PROGETTO DI RIPRISTINO DEL TIRANTE D'ACQUA NEL PORTO DI TORREGRANDE (OR)

PROGETTO DEFINITIVO

TAVOLA:	TITOLO ELABORATO:	INT. REF.: 13-010
3	Planimetria stato attuale rilievo batimetrico con indicazione delle aree di escavo in progetto	REV. No.
		00 09.02.2021
		01 24.01.2022
		02
03	REVISIONE	
SCALA DI RAPPRESENTAZIONE: 1:1000		PREP.: EA CH.: AR APPR.: FR

Il presente progetto, o parte di esso, non può essere riprodotto in alcuna forma, in alcun modo e per nessuno scopo, senza autorizzazione. Ogni infrazione sarà perseguita a termini di legge.

PROGETTISTA: **MarTech** Marine Technical Systems
 Viale Trieste, 65/A - 09123 Cagliari - Italy
 Tel. +39 070 684622 - Fax +39 070 644743
 www.martech.it e-mail info@martech.it

Responsabile tecnico: Dott. Ing. **ANDREA RITOSSA**

ORDINE INGEGNERI PROVINCIA CAGLIARI
 Dott. Ing. **ANDREA RITOSSA**
 N. 4102

COMITENTE: **COMUNE DI ORISTANO**

