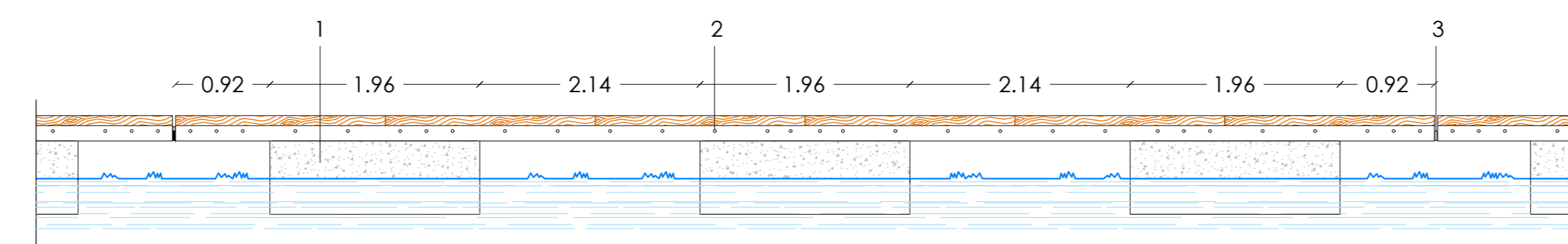
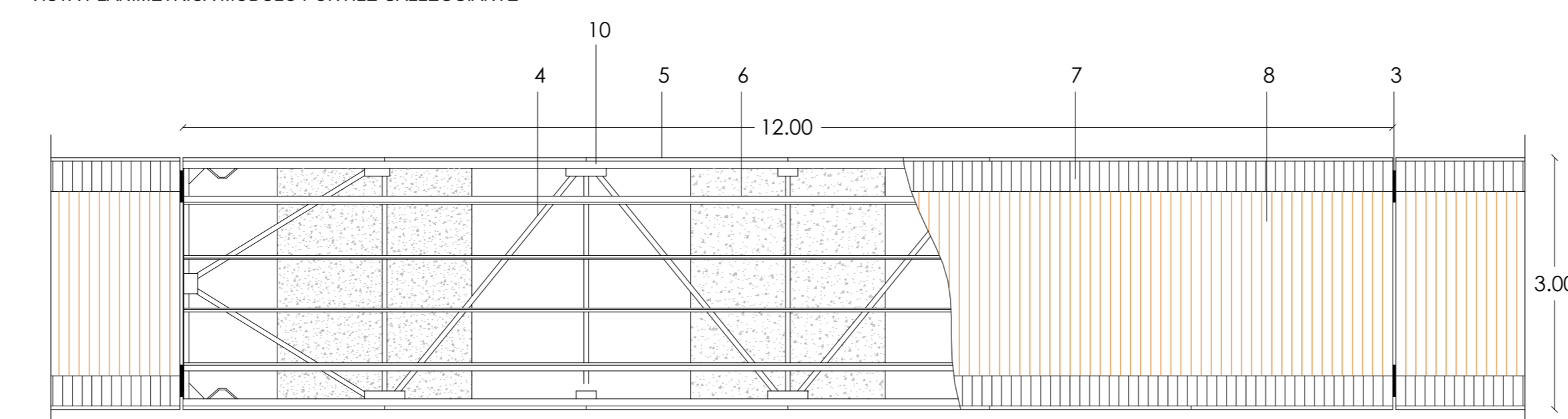


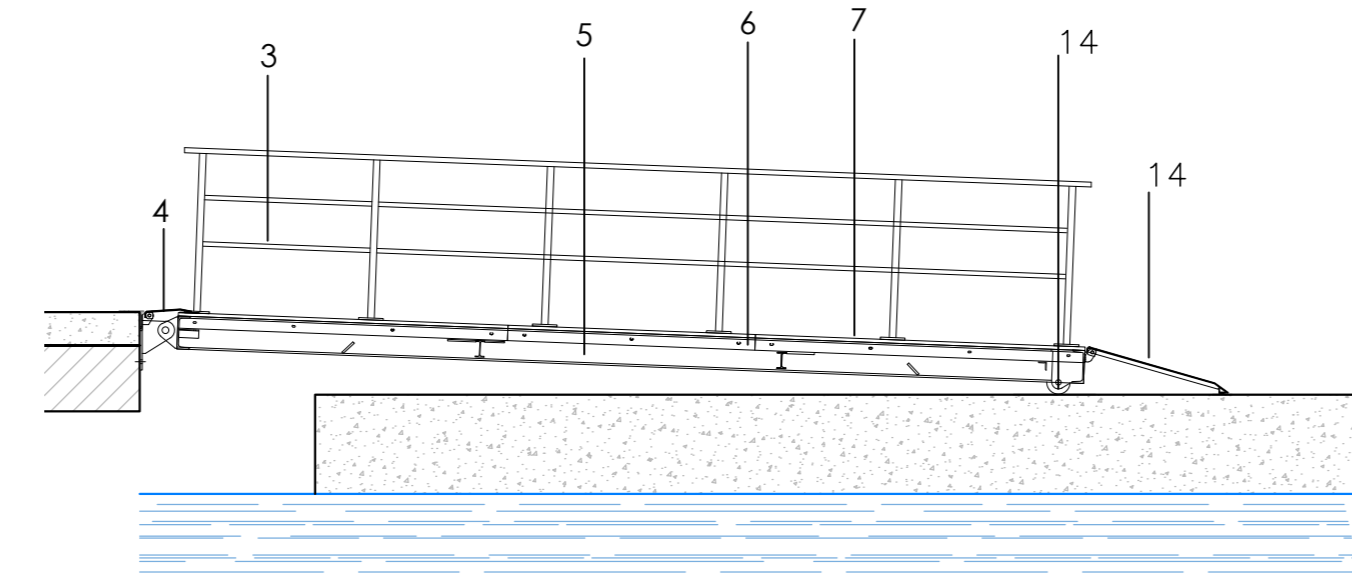
VISTA LATERALE MODULO PONTILE GALLEGGIANTE



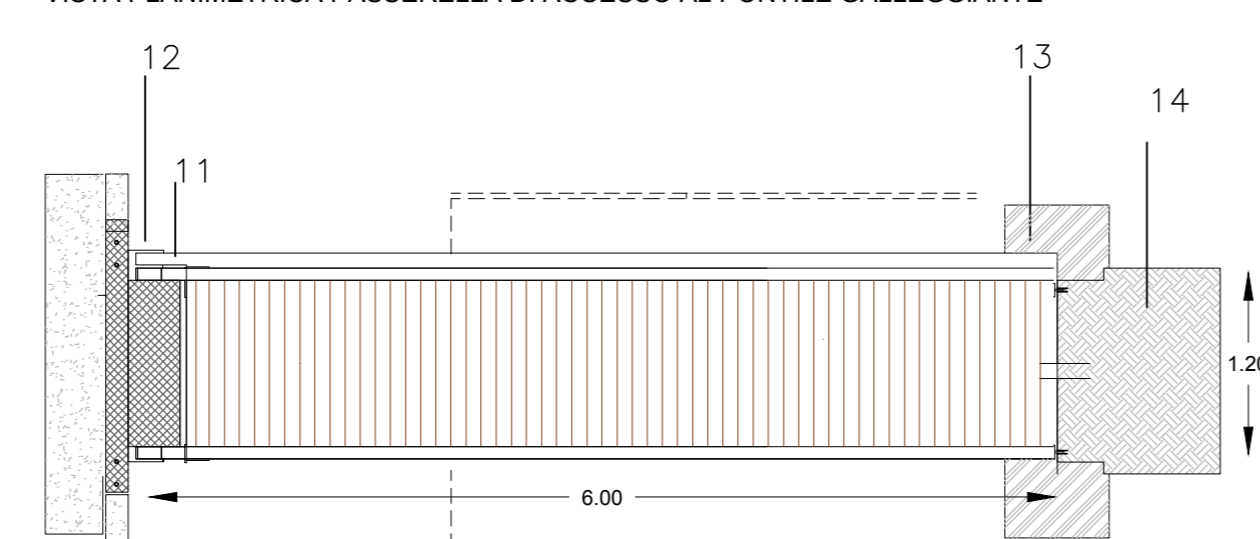
VISTA PLANIMETRICA MODULO PONTILE GALLEGGIANTE



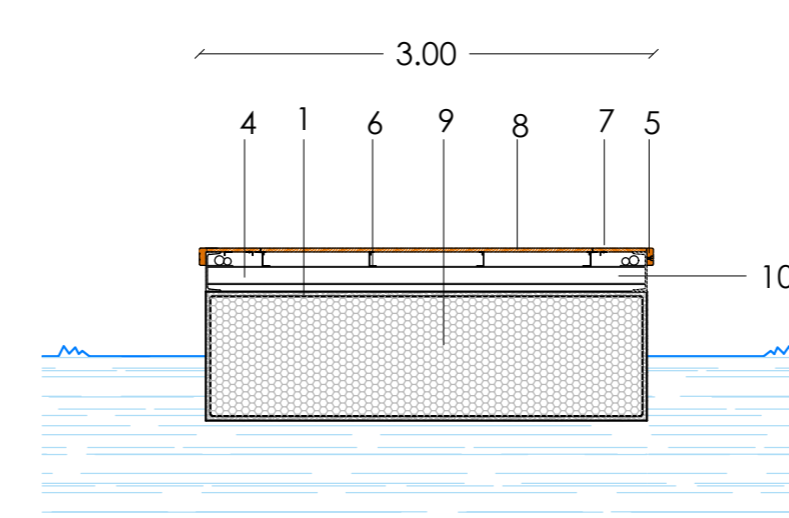
VISTA LATERALE PASSERELLA DI ACCESSO AL PONTILE GALLEGGIANTE



VISTA PLANIMETRICA PASSERELLA DI ACCESSO AL PONTILE GALLEGGIANTE



SEZIONE TRASVERSALE MODULO PONTILE GALLEGGIANTE

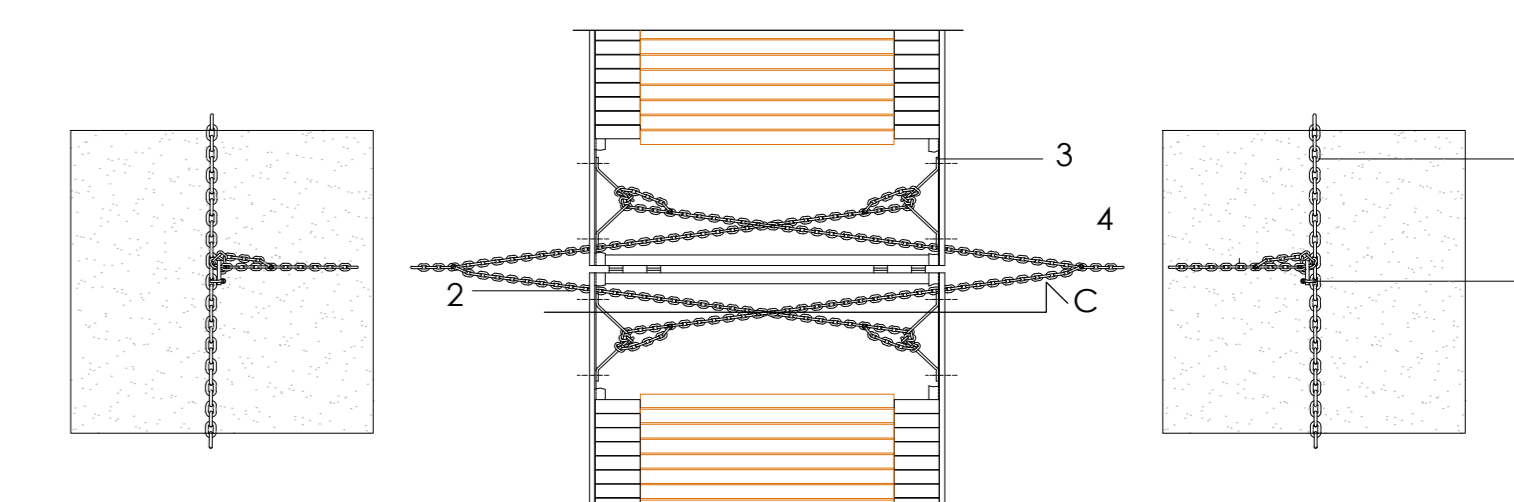


Legenda

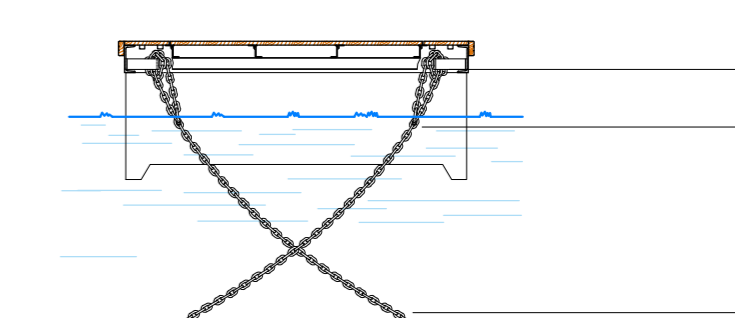
- 1 Galleggiante in calcestruzzo
- 2 Fori per accessori
- 3 Giunto in acciaio e gomma
- 4 Telaio in acciaio zincato a caldo
- 5 Parabordo in legno
- 6 Longheroni in alluminio
- 7 Copricanailetta in legno
- 8 Piano di calpestio in legno
- 9 Nucleo in polistirene
- 10 Telaio UPN 220

Legenda

- 3 Parapetto strutturale in lega di alluminio
- 4 Piastra a terra in lega di alluminio
- 5 Telaio strutturale in lega di alluminio
- 6 Longheroni in lega di alluminio
- 7 Doga in legno
- 11 Piastra a terra in acciaio zincato
- 12 Cerniere
- 13 Lamiera di scorcimento
- 14 Flap di sbarco
- 15 Ruote in polietilene



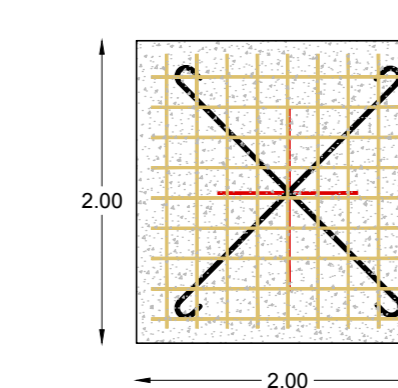
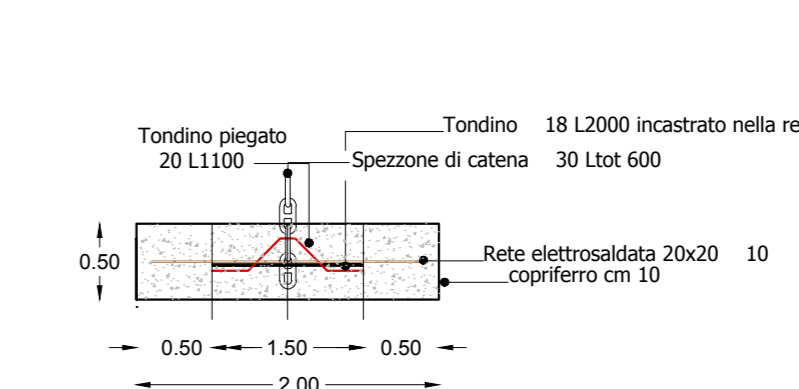
SEZIONE ORMEGGIO PONTILI GALLEGGIANTI



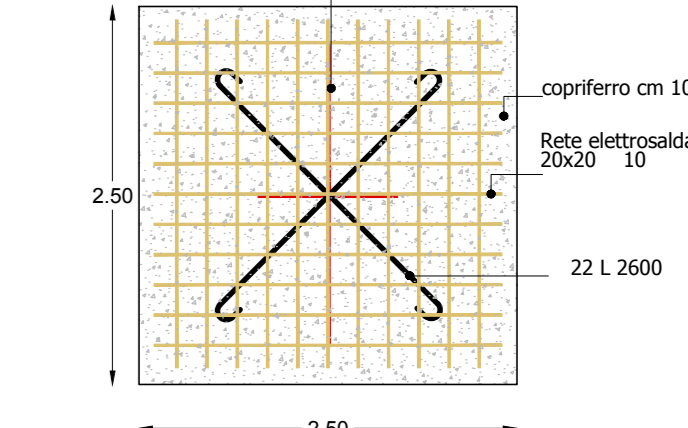
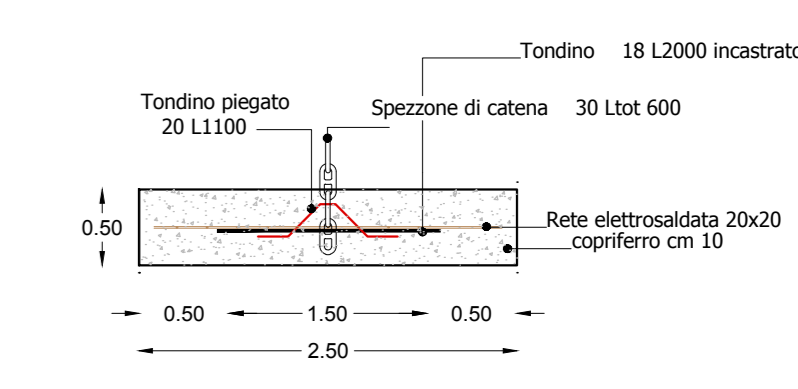
Legenda

- 1 Corpo morto in c.a.
- 2 Catena di ormeggio Ø22
- 3 Staffone di ormeggio bullonato al telaio
- 4 Grillo di fissaggio catena di ormeggio
- 5 Catena di fondo Ø22
- 6 Grillo di fissaggio catena di fondo
- 7 Staffone di ormeggio bullonato al telaio
- 8 Catena di ormeggio

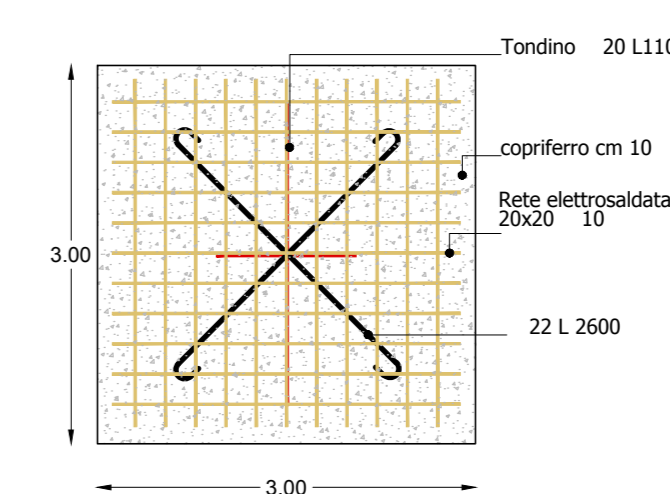
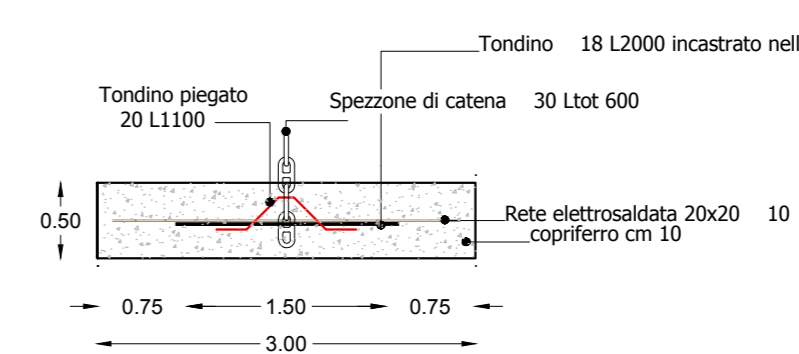
Corpo morto da 5.00 t - 2.00m x 2.00m x 0.50 m



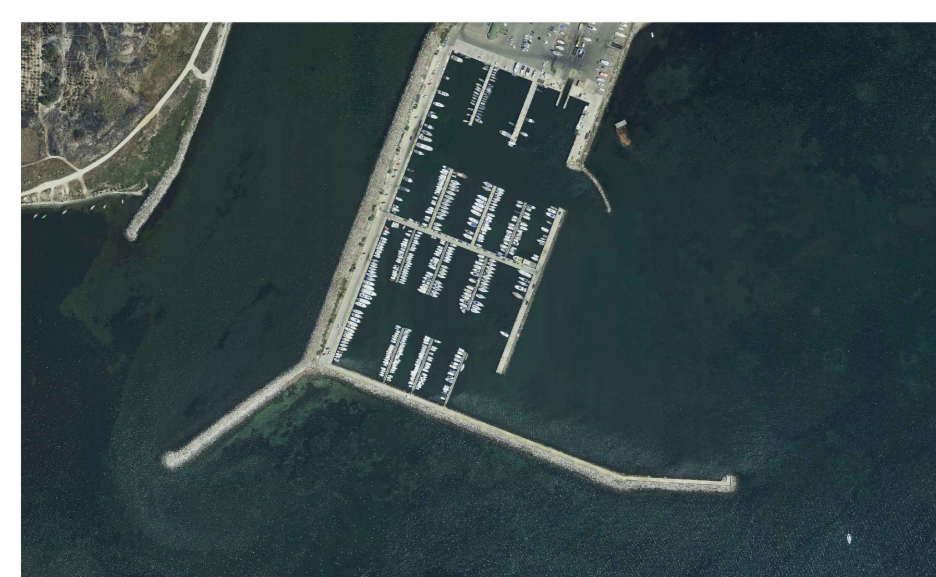
Corpo morto da 7.50 t - 2.50m x 2.50m x 0.50 m



Corpo morto da 10.80 t - 3.00m x 3.00m x 0.50 m




COMUNE DI ORISTANO



PROGETTO DI RIPRISTINO DEL TIRANTE D'ACQUA NEL PORTO DI TORREGRANDE (OR)
PROGETTO DEFINITIVO

TAVOLA: 5	TITOLO ELABORATO: Particolari costruttivi pontili galleggianti e sistemi di ormeggio	INT. REF.: 13-010
	SCALA DI RAPPRESENTAZIONE: 1:50	
	Il presente progetto, o parte di esso, non può essere riprodotto in alcuna forma, in alcun modo o per nessuno scopo, senza autorizzazione. Ogni infrazione sarà perseguita a termini di legge.	
	PROGETTISTA: MarTech Rovine Technical Systems Viale Trento 46/A - 09123 Cagliari - Italy Tel. +39 070 848202 - Fax +39 070 4454743 www.martech.it - email: info@martech.it	Responsabile tecnico: Dott. Ing. ANDREA RITOSSA

