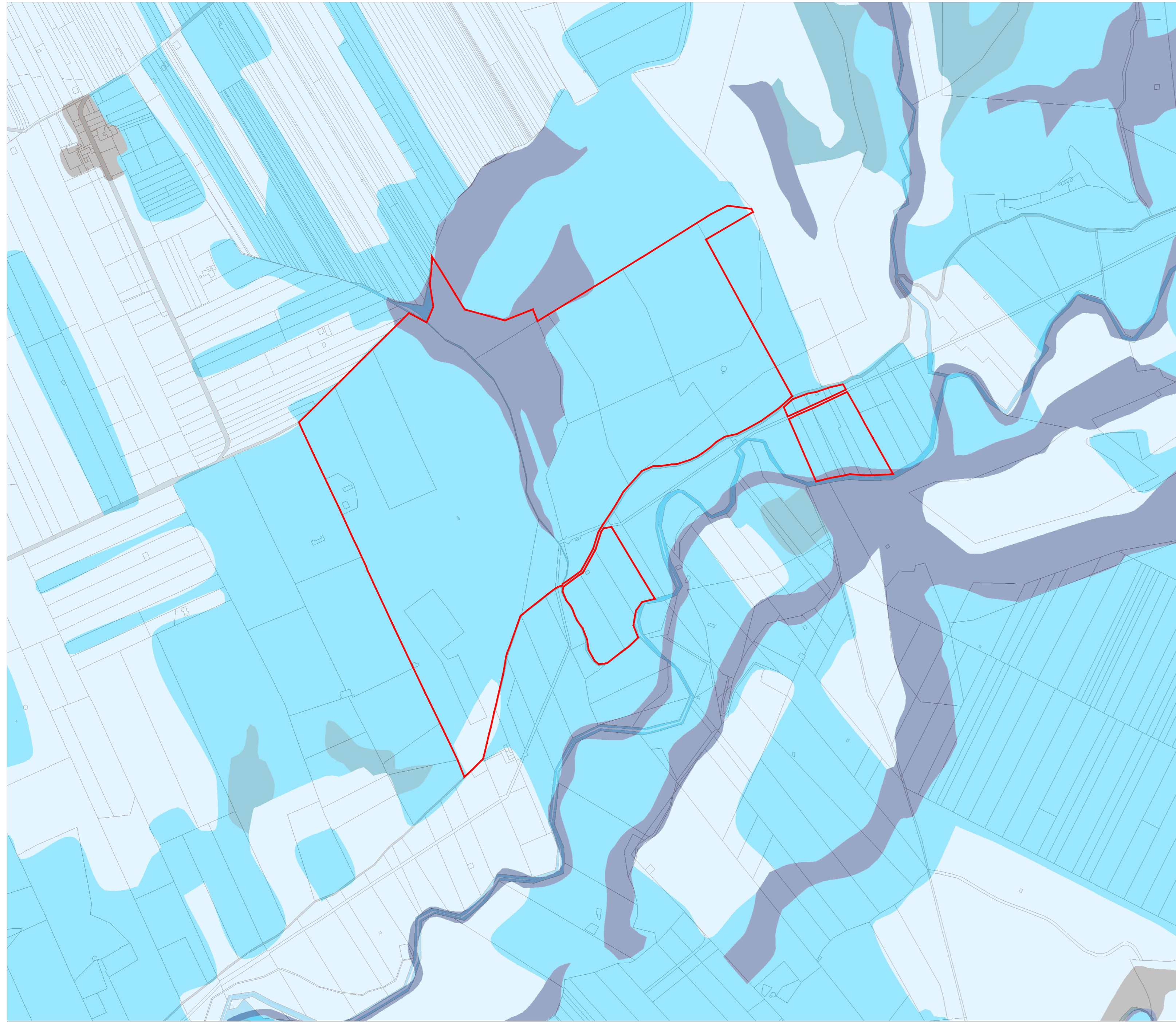
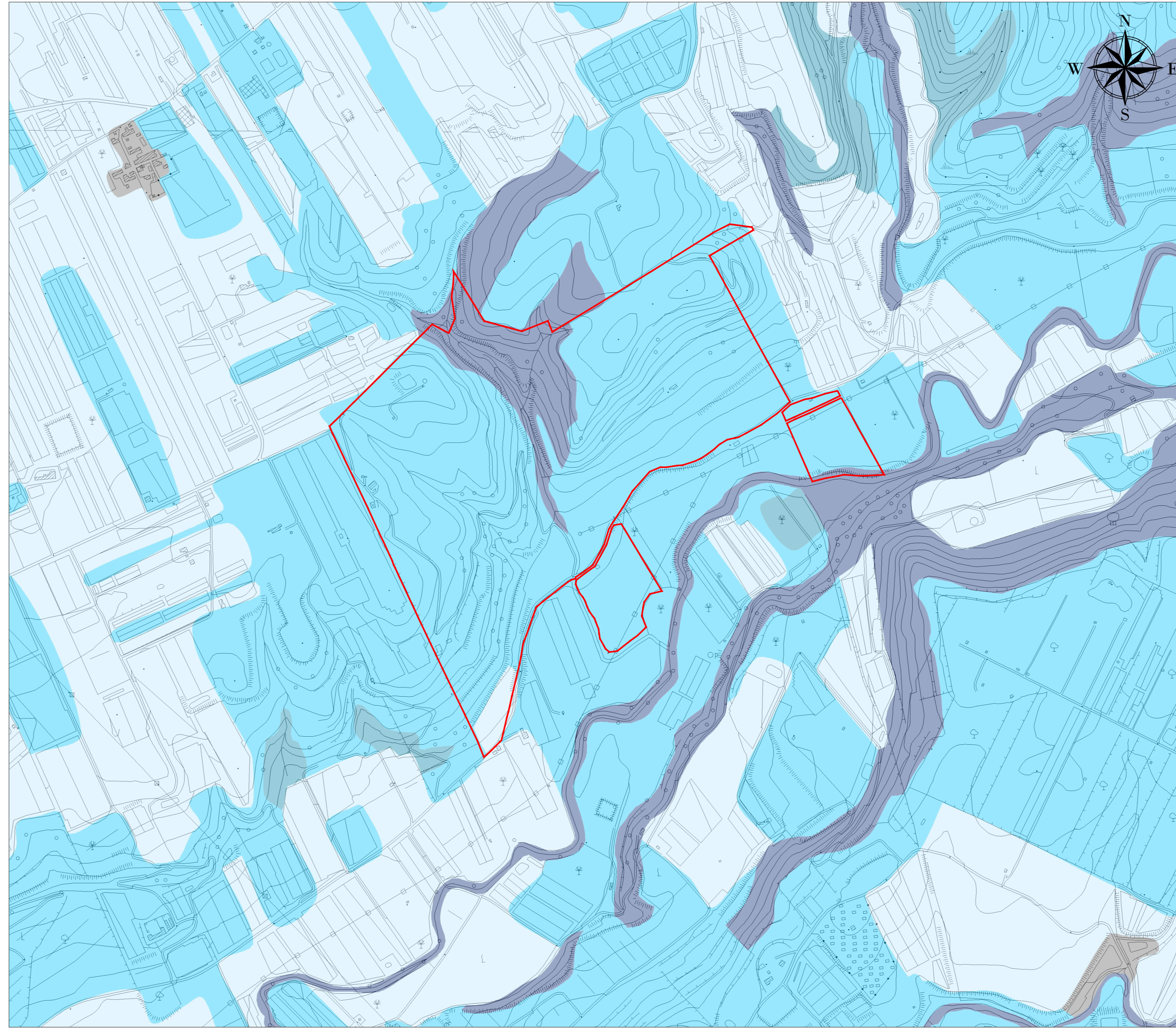


CARTA DELLA SENSIBILITÀ ECOLOGICA SU CATASTALE - IMPIANTO







CARTA DELLA SENSIBILITÀ ECOLOGICA SU CTR - IMPIANTO



LEGENDA

— Sito d'intervento

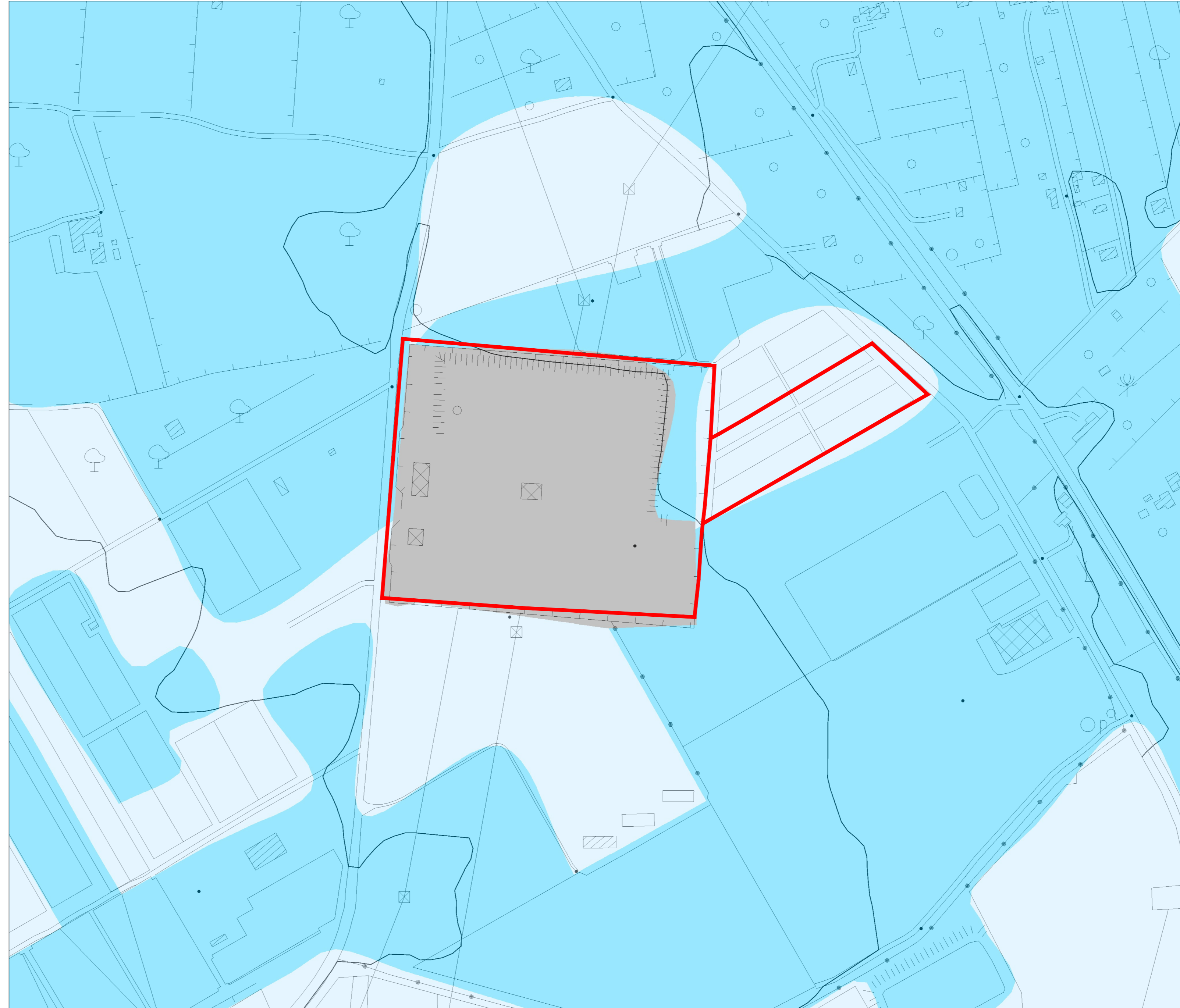
Sensibilità ecologica

-  Bassa
-  Media
-  Alta
-  Molto alta

CARTA DELLA SENSIBILITÀ ECOLOGICA SU ORTOFOTO - IMPIANTO



CARTA DELLA SENSIBILITÀ ECOLOGICA SU CTR - STAZIONE DI RETE/UTENTE



   			
REGIONE SICILIA PROVINCIA DI CATANIA COMUNE DI LICODIA LEVA E MAZZARRONE LOCALITÀ "LEVA"			
Oggetto: PROGETTO PER LA REALIZZAZIONE DI UN IMPIANTO AGRO-FOTOVOLTAICO DELLA POTENZA DI 37,74765 MWp DA UBICARSI NEL TERRITORIO DEL COMUNE DI LICODIA EUBEA E MAZZARRONE LOCALITÀ LEVA			
Elaborato: RS06EPD0008A0_LICODIA LEVA CARTA DELLA SENSIBILITÀ ECOLOGICA			
TAVOLA: EPD0008	PROPONENTE: GPE LEVA S.R.L. Via Pietro Triboldi, 4 26015 Soresina (CR)		
PROGETTAZIONE:  Tecnico: Ing. Gaetano Voccia			
SCALA: VARIE			
DATA: Luglio 2021	REDAZIONE:	CONTROLLO:	APPROVAZIONE:
Codice Progetto: F.19.009			
SPAZIO RISERVATO ALL'ENTE PUBBLICO			