

LEGENDA

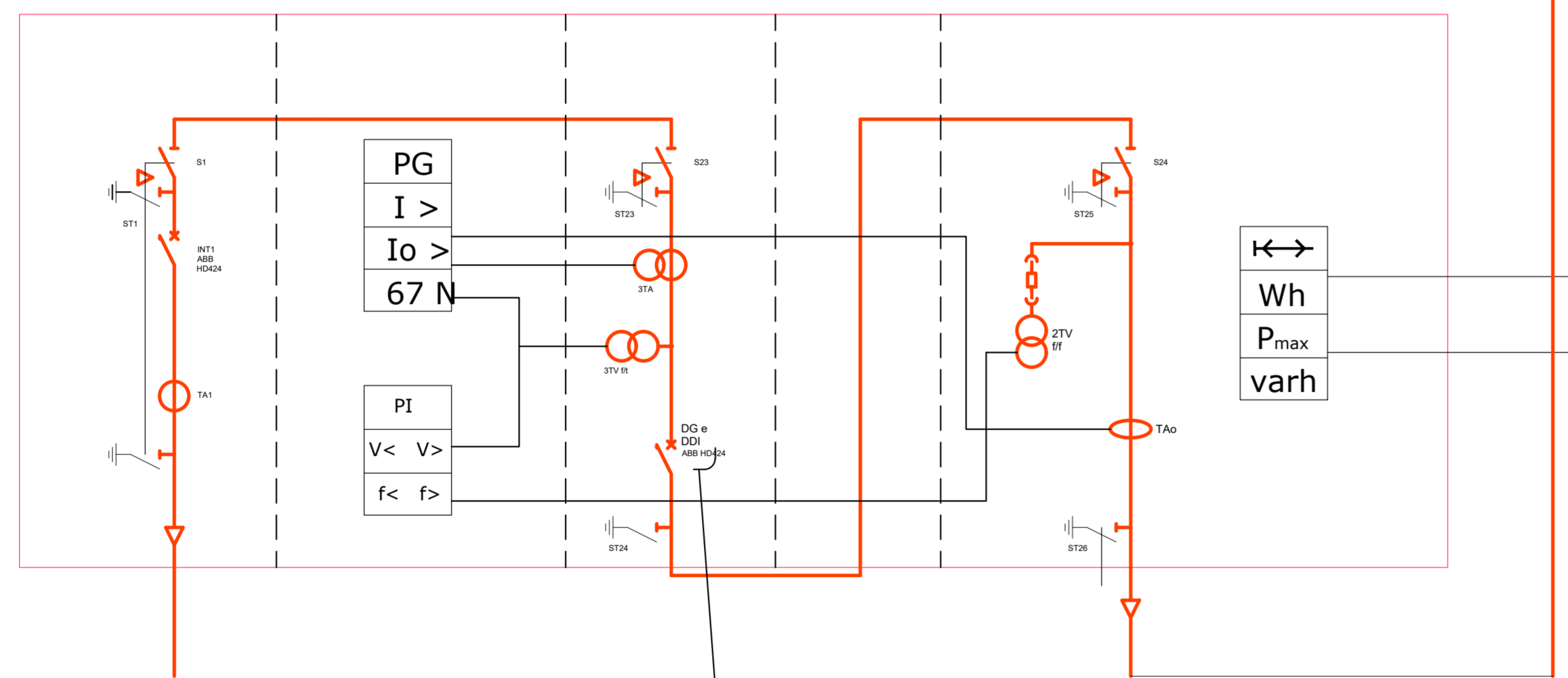
189 SB CA	Sezionatore di sbarra colleg. autoproduttore
189 TR	Sezionatore trasf. 132/20 kV autoproduttore
189 TTR	Sezionatore di terra linea Terna
189 SB LT	Sezionatore di sbarra linea Terna
152 TR	Interruttore trasformatore autoproduttore
152 LT	Interruttore di linea Terna
152 CA	Interruttore di linea collegamento autoproduttore
TA1/TR	TA trasformatore per misure fiscali e protezioni
TA LT	TA trasformatore misure e protezioni
TVC/TR	TV trasformatore protezioni
TVI/TR	TV trasformatore per misure fiscali
TVC LT	TV capacitivo linea Terna
TVC/CA	TV trasformatore di linea collegamento autoprod.
TA/CA	TA trasformatore di linea collegamento autoprod.
TVS	TV trasformatore di sbarra
B.O.C. LT	Bobina onde convogliate linea Terna
SC/TR	Scaricatore di terra trasformatore
TR	Trasformatore di potenza 132/20 kV

NOTA (1): TA a tre nuclei con un nucleo dedicato a misure fiscali con morsetteria sigillabile

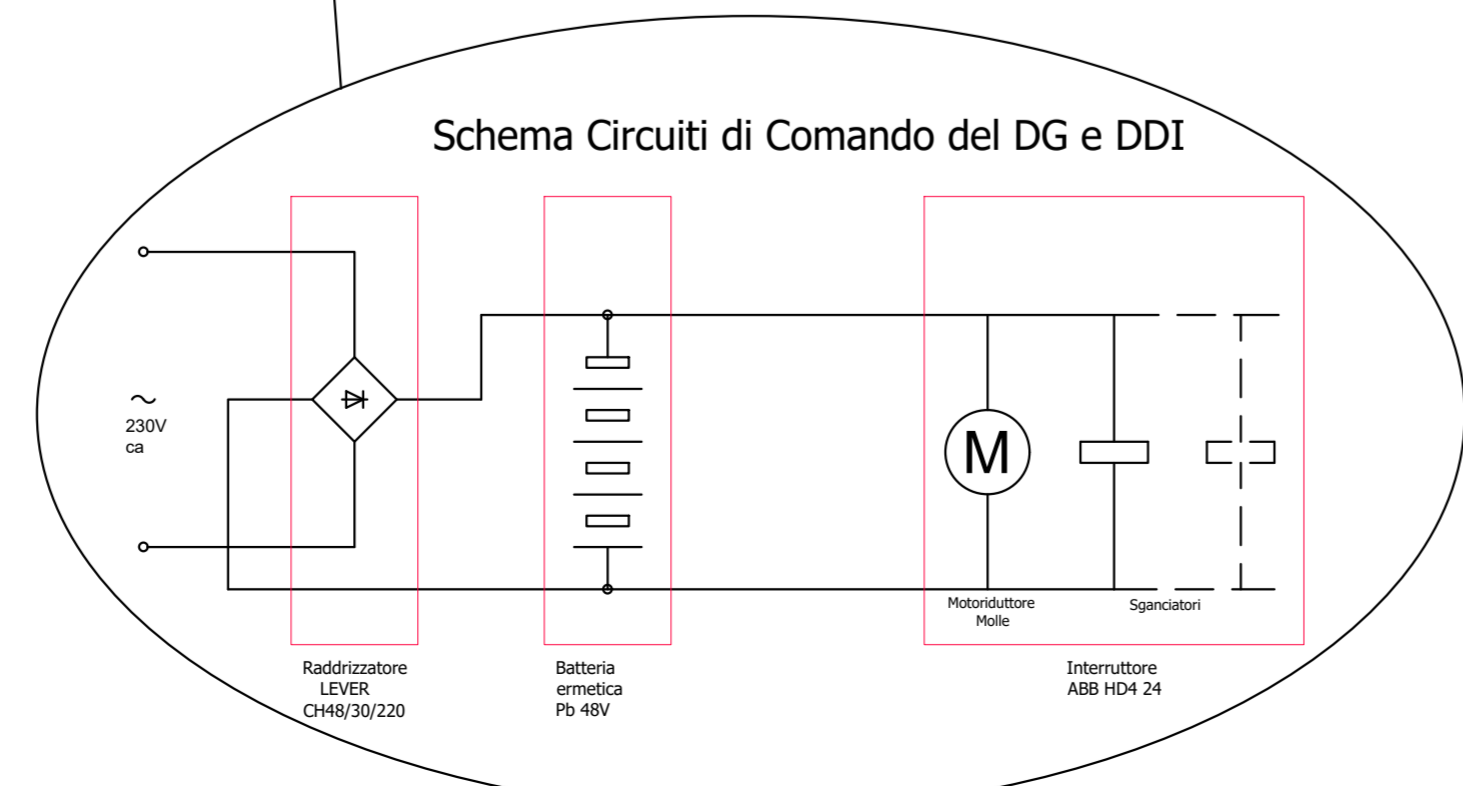
NOTA (2): modulo compatto: sezionatore, sezionatore di terra combinato, interruttore, TA

NOTA (3): La sigla LF indica l'eventuale stallo di ampliamento futuro (linea futura 132 kV)

Container MT e Misure



ARRIVO CABINE da 1 a 6



MINISTERO DELLA
TRANSIZIONE ECOLOGICA

REGIONE PUGLIA

COMUNE di MANFREDONIA

Programmazione e Coordinamento Programmazione Elettromeccanica	Ing. Giovanni Cis Tel. 349 0737323 E-Mail: giovanni.cis@ingpec.eu	
Studio Ambientale Programmazione Strutture	Ing. Leo Baldo Petitti Tel. 329 1145542 E-Mail: leobaldo.petitti@ingpec.eu	
Studio Naturalistico	Dott. Forestale Lupo Corso Roma, 110 71121 Foggia E-Mail: luglupo@libero.it	
Studio Geologico	Dott. Pasquale G. Longo Via Pescasseroli 13 66100 Chieti	Studio Agronomico Dott. N. D'Erico Via Gobo 8 71017 Torremaggiore (FG)
Studio Idraulico	Ing. A.L. Giordano Tel. +39 346 630966 E-Mail: laurigiordano.ing@gmail.com	Studio Architetto Arch. Marianna Denora Via Sirona 3 70022 Altamura (BA)
TE GREEN DEV 1 <small>Vicolo Gumer 9, 39100 - BOLZANO (BZ) C.F. e P.IVA: 03045630216</small>	SENS <small>STEAG Solar Energy Solutions</small> Via Monte Nero, 84 20135 Milano (MI) Tel. +39 0832 458918 - P.IVA 10813580965	EPC
PROGETTO PER UN IMPIANTO DI PRODUZIONE AGROVOLTAICO INTEGRATO DA REALIZZARSI NEL COMUNE DI MANFREDONIA (FG) IN LOCALITA' "BORGO FONTE ROSA"		
Folder MR4V6F8_Progetto definitivo.zip	Nome file MR4V6F8_PD_T25_Rev0_Schema_elettrico_unifilare_lato_MT-AT	
Descrizione elaborato Schema elettrico unifilare lato MT-AT	ELABORATO T 25	
00 Ottobre 2021 Emissione per progetto definitivo: presentazione V.I.A. statale	Ing. G. CIS Ing. G. CIS	TE GREEN DEV 1
Rev. Data Oggetto della revisione:	Elaborazione Verifica Approvazione	
Scala:		
Formato:	Codice Pratica MR4V6F8	