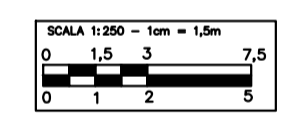
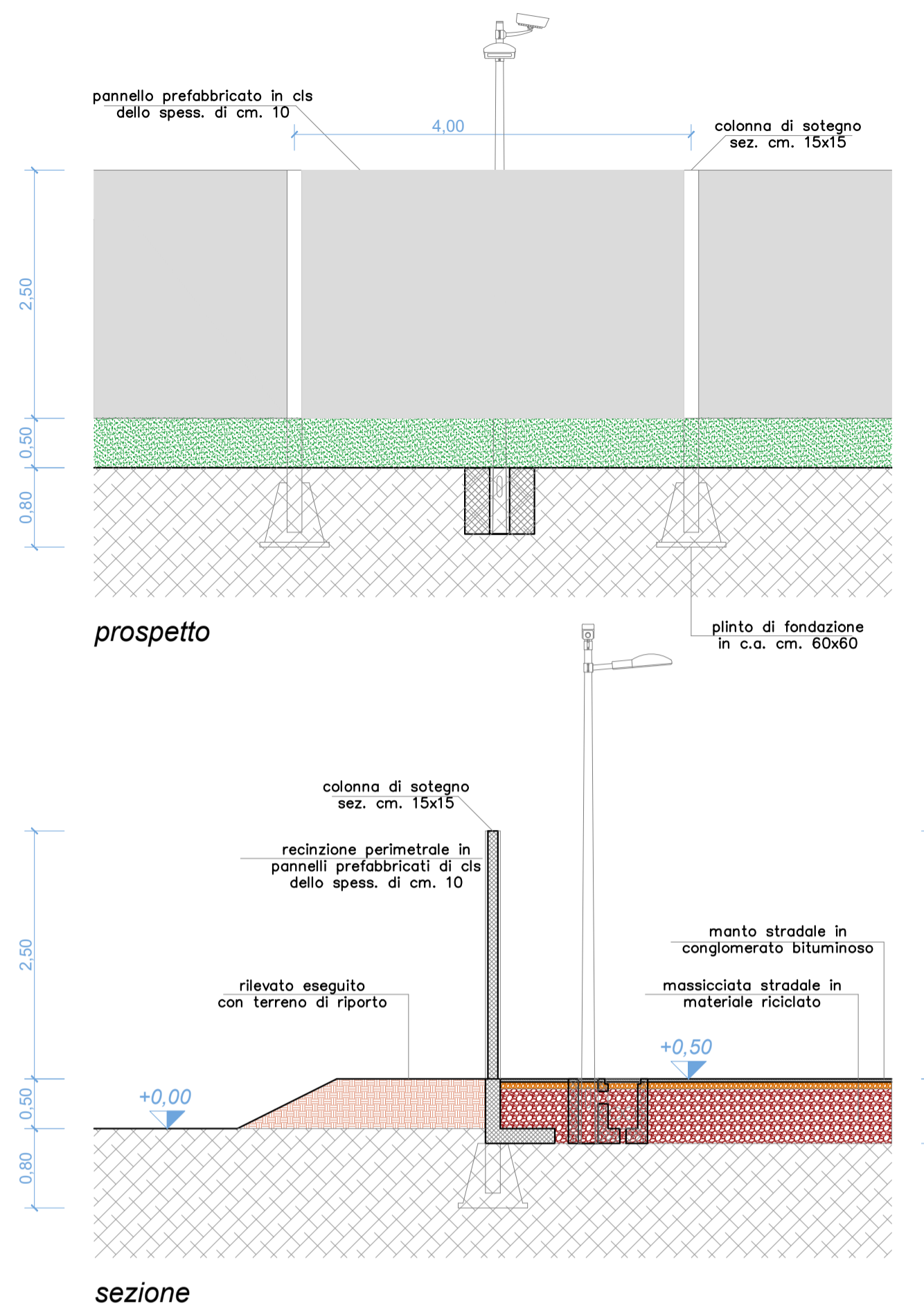


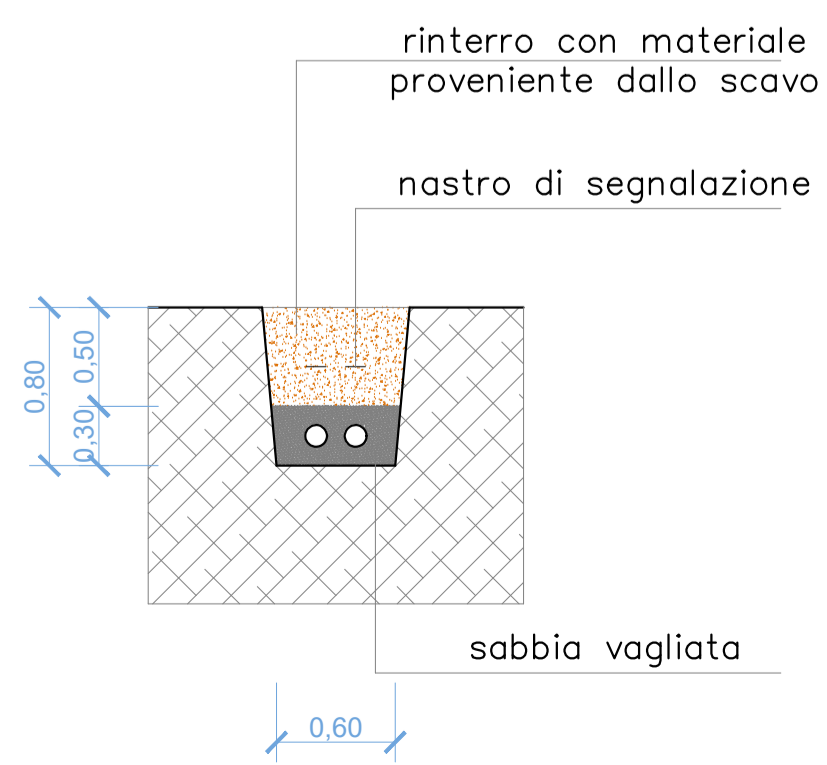
STAZIONE DI CONNESSIONE



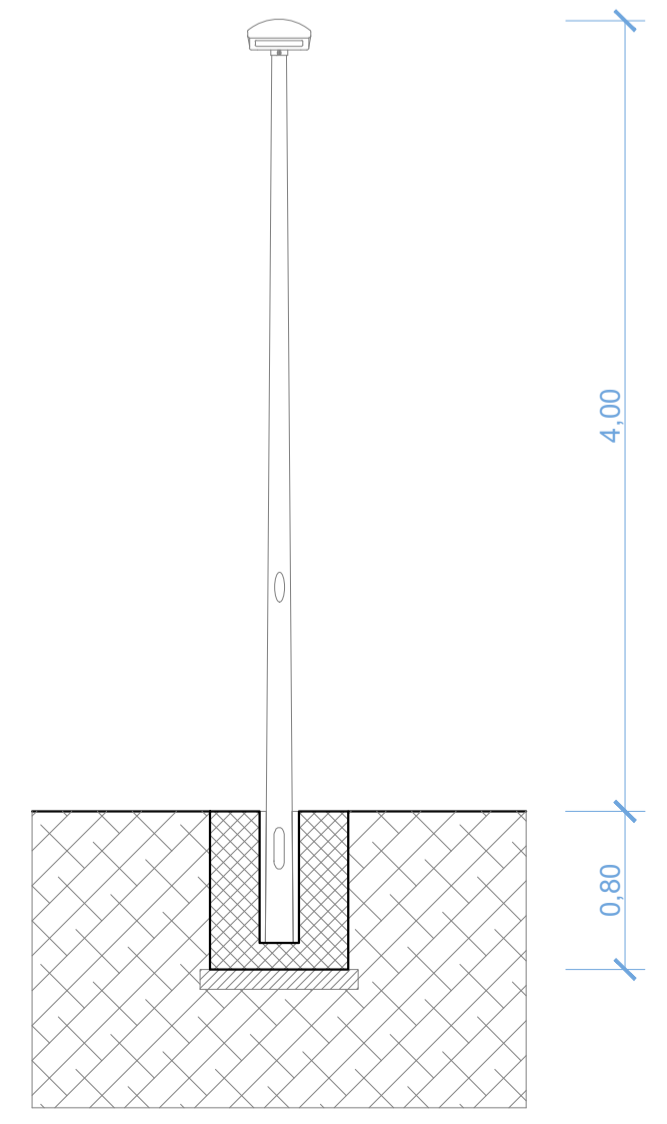
PARTICOLARI RECINZIONE - scala 1:50



SCAVO TIPO CAVIDOTTI RETE IMP. ILLUMINAZIONE E VIDEOSORVEGLIANZA

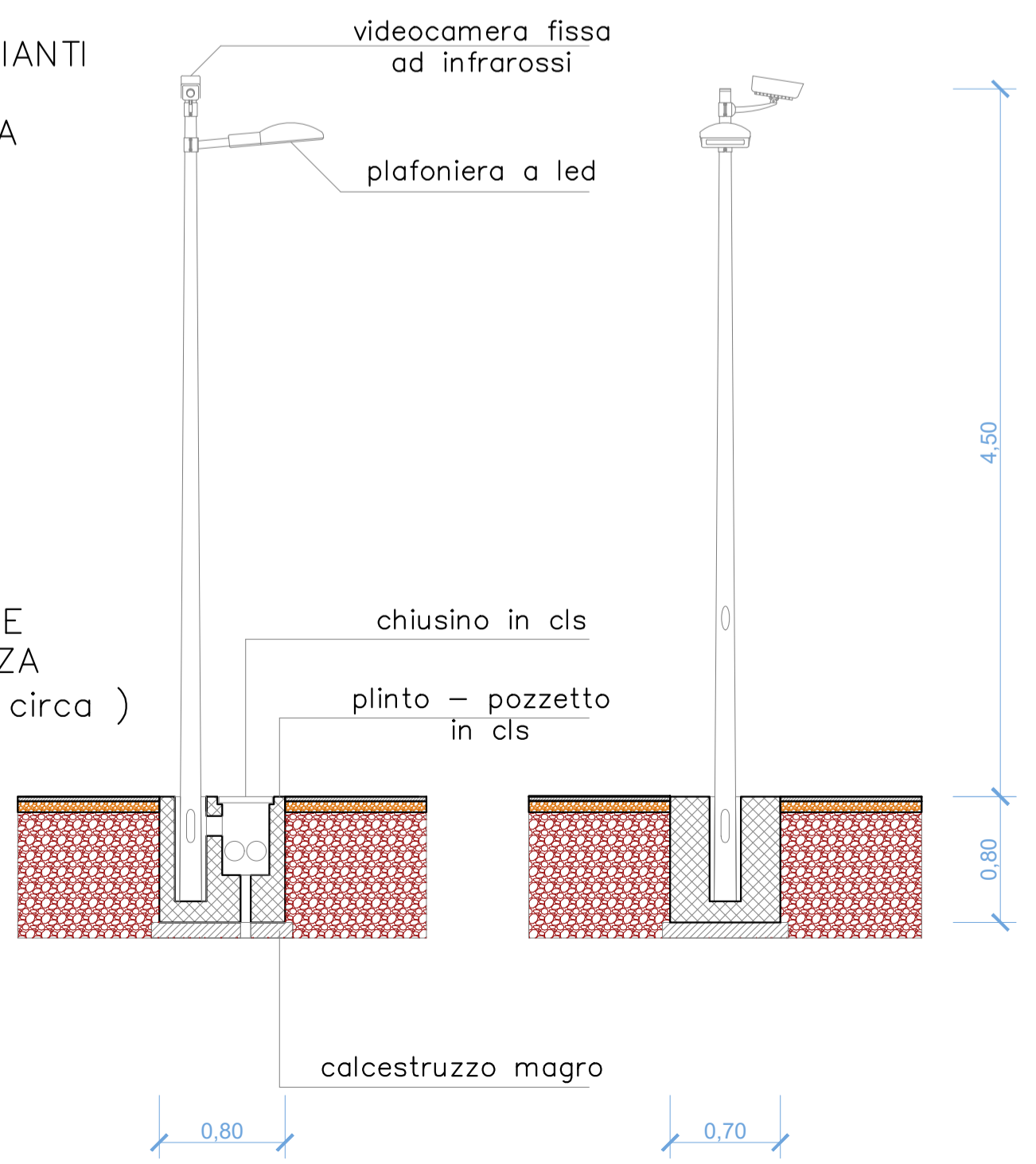


PALO ILLUMINAZIONE (interasse 15 - 17 mt. circa)



PARTICOLARI RETE IMPIANTI ILLUMINAZIONE E VIDEOSORVEGLIANZA scala 1:50

PALO ILLUMINAZIONE E VIDEOSORVEGLIANZA (interasse 45 - 50 mt. circa)



MINISTERO DELLA TRANSIZIONE ECOLOGICA
REGIONE PUGLIA
COMUNE di Manfredonia

Progettazione e Coordinamento	Ing. Giovanni Cis Tel. 349 0737323 E-Mail: giovanni.cis@ingpec.eu
Studio Ambientale	Ing. Leo Baldo Petitti Tel. 329 1145542 E-Mail: leobaldo.petitti@ingpec.eu
Studio Naturalistico	Dott. Forestale Lupo Corso Roma, 110 71121 Foggia E-Mail: luglupo@libero.it
Studio Geologico	Dott. Pasquale G. Longo Via Pescasseroli 13 86100 Chieti
Studio Agronomico	Dott. N. D'Erico Via Gobo 8 71017 Torremaggiore (FG)
Studio Fotovoltaico	Ing. A.L. Giordano Tel. +39 346 6330966 E-Mail: laurigiordano.ing@gmail.com
Studio Architettonico	Arch. Marianna Denora Via Sirena 3 70022 Altamura (BA)

TE GREEN DEV 1
 Vicolo Gumer 9, 39100 - BOLZANO (BZ)
 C.F. e P.IVA: 03048630216

SENS
 STEAG Solar Energy Solutions
 Via Monte Nero, 84 20135 Milano (MI)
 Tel. +39 0832 458918 - P.IVA 10813580965

PROGETTO PER UN IMPIANTO DI PRODUZIONE AGROVOLTAICO INTEGRATO DA REALIZZARSI NEL COMUNE DI MANFREDONIA (FG) IN LOCALITA' "BORGO FONTE ROSA"

Folder	MR4V6F8_Progetto definitivo.zip		
Nome file	MR4V6F8_PD_T19_Rev0_Sotto-Statione-Utente_particolari_recinzioni_ed_illuminazioni		
Descrizione elaborato	Sotto-Statione-Utente: particolari recinzione ed illuminazione		ELABORATO
			T 19
00	Ottobre 2021	Emissione per progetto definitivo: presentazione V.I.A. statale	Ing. G. CIS
Rev.	Data	Oggetto della revisione:	Elaborazione Verifica Approvazione
Scala:	Varie		
Formato:	Codice Pratica MR4V6F8		