

TRAFFICO SOCIETÀ ITALIANA TRAFICO AUTOSTRADALE DEL FRÉJUS
CEPIS/CFSP SOCIÉTÉ FRANÇAISE DU TUNNEL, ROUTIER DU FRÉJUS

LOMBARDI SA
INGEGNERI CONSULENTI

Traforo Autostradale del Fréjus / Tunnel Routier du Fréjus
 COSTRUZIONE GALLERIA DI SICUREZZA / CONSTRUCTION GALERIE DE SECURITE

PROGETTO DEFINITIVO / PROJET

OPERE ESTERNE LATO ITALIA
 SITO DI STOCCAGGIO CANTALUPO
 PLANIMETRIA DI RECUPERO AMBIENTALE

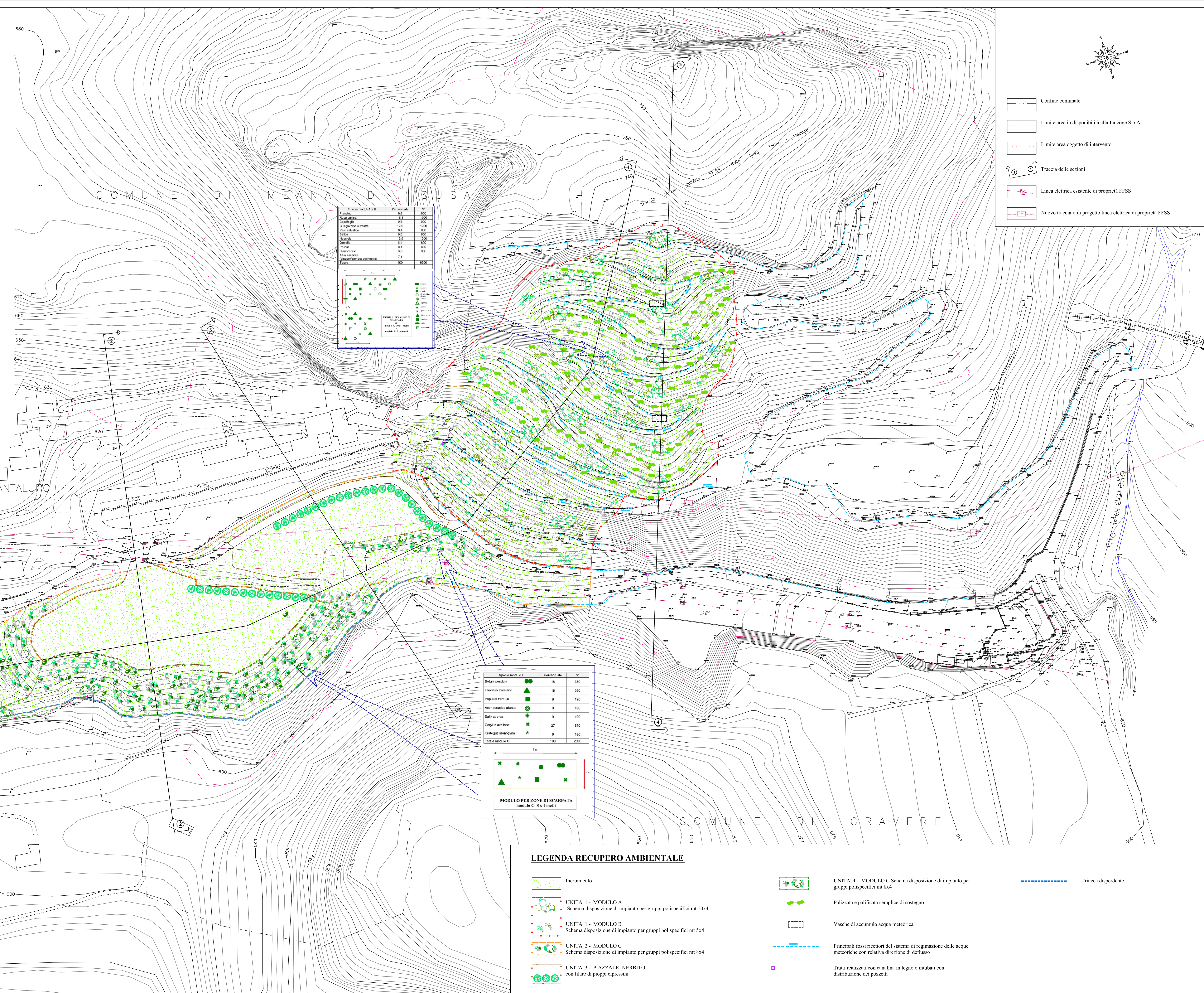
24.11.2006	MB	CT	MO	Home file:	
15.09.2006	MB	CT	MO	6145.2-P-389A.dwg	6145.2-P-389 A

Formato: 1050x691 Scala: 1:1000 No. No. Com.

MO L I N A Architetti & Designers
Bellinzona - Svizzera

SITEC engineering S.r.l.

Progettisti: Ing. Andrea Mordasini, Dott. Ing. Marco Russo - Lombardi SA
 Collaborazione specialistica: Dott. Ing. Corrado Trasino, Dott. Agr. Angèle Barret, Dott. Geol. Marcello Bonini



Specie macchia A e B	Percentuale	N°
Fraxinus	9,5	900
Rosa canina	16,3	1500
Castanea	8,4	800
Corylus avellana	12,9	1200
Ficus sylvatica	8,4	800
Larix	9,5	900
Hordeum	12,9	1200
Ornithogalum	8,4	800
Panicum	8,4	800
Eranthis	9,5	900
Altra specie (gemmae/infiorescenze)	7,1	600
Totale	100	9300

Specie modulo C	Percentuale	N°
Betula pendula	18	360
Fraxinus excelsior	18	360
Populus tremula	9	180
Acer pseudoplatanus	9	180
Betula coccinea	9	180
Corylus avellana	27	540
Quercus robur	9	180
Totale modulo C	105	2050

MODULO PER ZONE DI SCARPATA
 modulo C: 8 x 4 metri

- Confine comunale
- Limite area in disponibilità alla Italcoge S.p.A.
- Limite area oggetto di intervento
- Traccia delle sezioni
- Linea elettrica esistente di proprietà FFSS
- Nuovo tracciato in progetto linea elettrica di proprietà FFSS

- LEGENDA RECUPERO AMBIENTALE**
- Inerbimento
 - UNITA' 1 - MODULO A
Schema disposizione di impianto per gruppi polispecifici mt 10x4
 - UNITA' 1 - MODULO B
Schema disposizione di impianto per gruppi polispecifici mt 5x4
 - UNITA' 2 - MODULO C
Schema disposizione di impianto per gruppi polispecifici mt 8x4
 - UNITA' 3 - PIAZZALE INERBITO
con filare di pioppi cipressini
 - UNITA' 4 - MODULO C
Schema disposizione di impianto per gruppi polispecifici mt 8x4
 - Paiazzata e palificata semplice di sostegno
 - Vasche di accumulo acqua meteorica
 - Principali fossi ricettori del sistema di regimazione delle acque meteoriche con relativa direzione di deflusso
 - Tratti realizzati con canalina in legno o intubati con distribuzione dei pozzetti
 - Trincea disperdente