

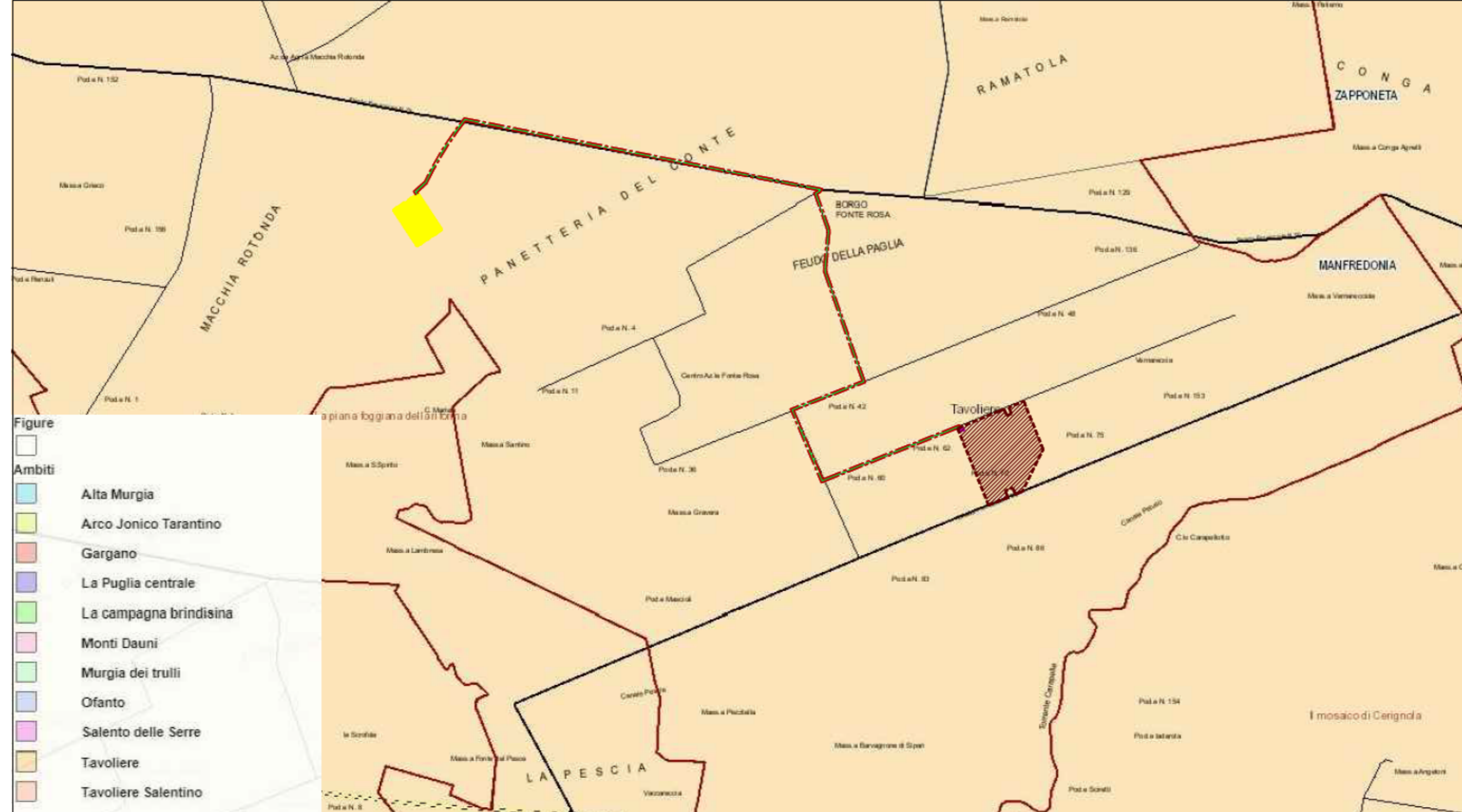
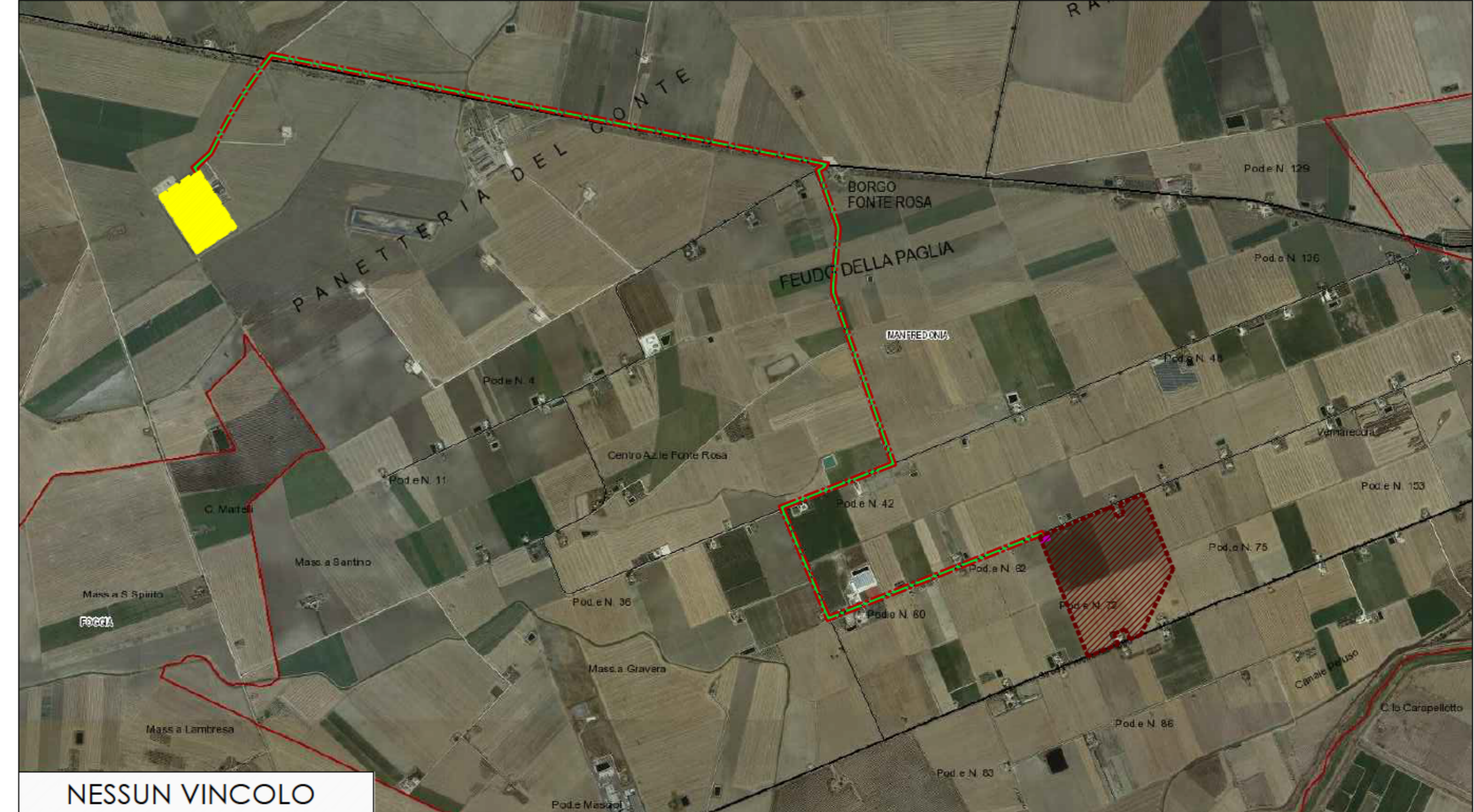


Programmazione e Coordinamento Ing. Giovanni Cis Tel. 349 0737323 E-Mail: giovanni.cis@ingpec.eu	
Studio Progettazione Ing. Leo Baldo Pettiti Tel. 329 1145542 E-Mail: leobaldo.pettiti@ingpec.eu	
Studio Naturalistico Dott. Forestale Lupo Corso Roma, 110 71120 Foggia E-Mail: lupof@libero.it	
Studio Geologico Dott. Pasquale G. Longo Via Nazionale 63 40139 Cesena	Studio Agronomico Dott. N. D'Errico Via G. Cesare 8 71017 Torremaggiore (FG)
Studio Ambientale Ing. A.L. Giordano Tel. 40 34633096 E-Mail: lauragiorano@ingmail.com	Studio Acustico Arch. Marianna Demora Via Saverio 2 70027 Marone (BN)
TE GREEN DEV 1 Viale Camer 5, 39100 - BOLZANO (BZ) C.F. e P.IVA: 0304630218	SENS STEAG Smart Energy Solutions Via Monte Nero, 04 20135 Milano (MI) Tel. +39 02 52 458918 - P.IVA 10813500965
PROGETTO PER UN IMPIANTO DI PRODUZIONE AGROVOLTAICO INTEGRATO DA REALIZZARSI NEL COMUNE DI MANFREDONIA (FG) IN LOCALITA' "BORGO FONTE ROSA"	
Folder: MR4V6F8_Progetto definitivo.zip Nome file: MR4V6F8_SIA_T09_Rev0_PPTR_Puglia	
Descrizione elaborato: P.P.T.R. Puglia	
ELABORATO: T 09	
00 Ottobre 2021 Emissione per progetto definitivo: presentazione V.I.A. statale	Ing. L. B. PETTITI Ing. L. B. PETTITI TE GREEN DEV 1
Rev. Data Oggetto della revisione:	Elaborazione Verifica Approvazione
Scale: VARE	Codice Pratica: MR4V6F8

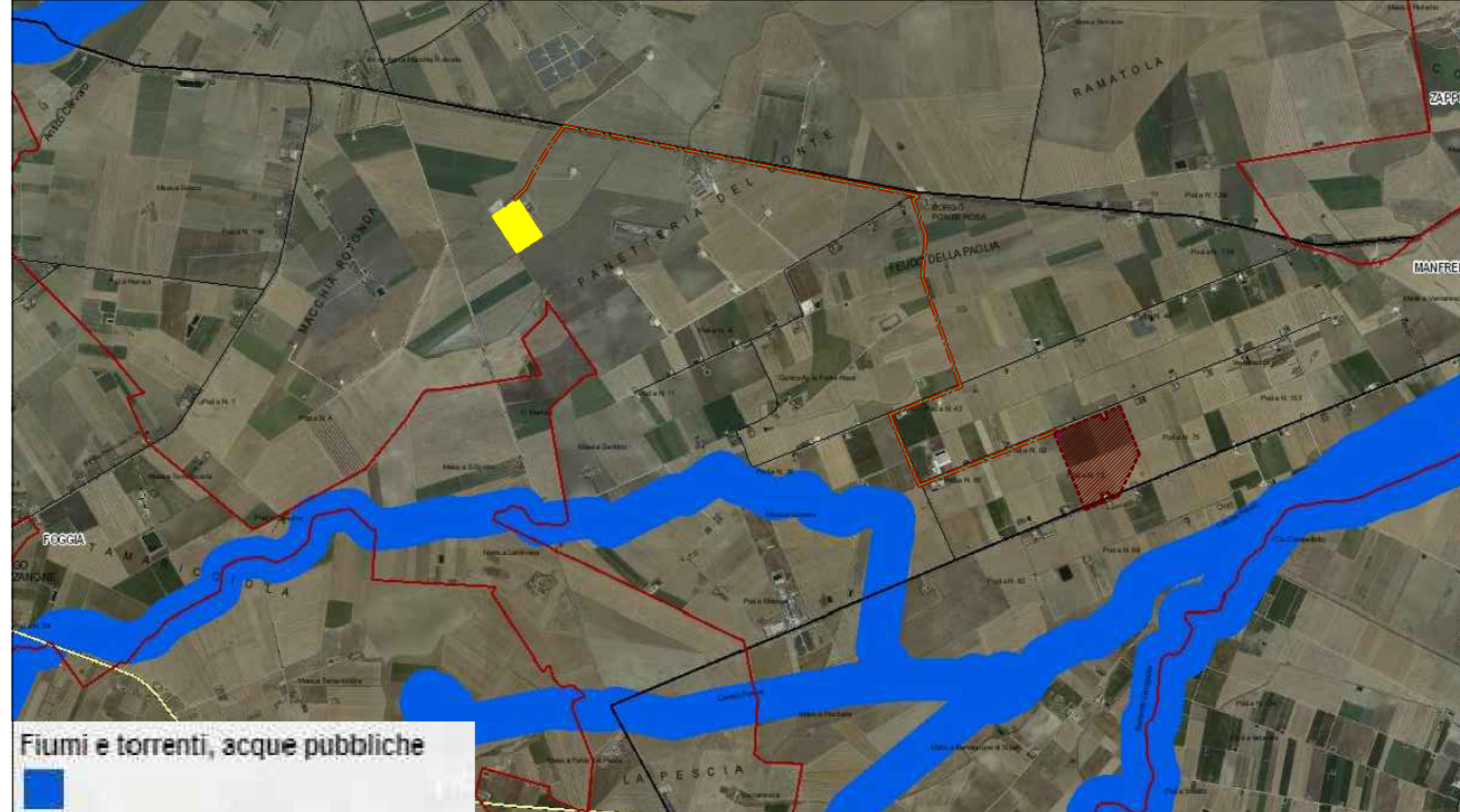
PPTR - 5 - AMBITI PAESAGGISTICI



PPTR - 6.1.1 - COMPONENTI GEOMORFOLOGICHE



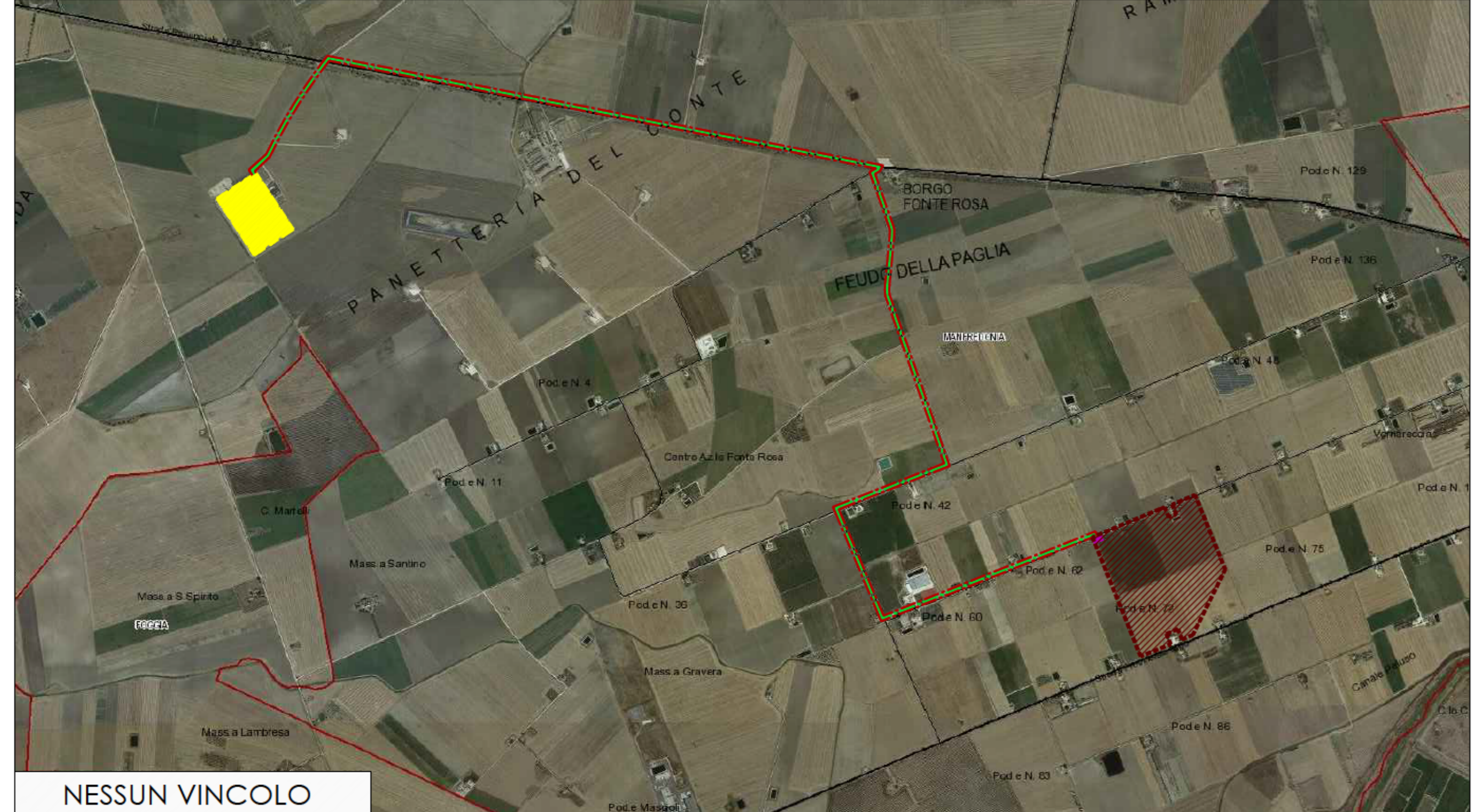
PPTR - 6.1.2 - COMPONENTI IDROLOGICHE



PPTR - 6.2.1 - COMPONENTI BOTANICO VEGETAZIONALI



PPTR - 6.2.2 - COMPONENTI AREE PROTETTE E DEI SITI NATURALISTICI



PPTR - 6.3.1 - COMPONENTI CULTURALI E INSEDIATIVI



PPTR - 6.3.2 - COMPONENTI DEI VALORI PERCETTIVI



LEGENDA

-  STAZIONE ELETTRICA TERNA
-  AREA DI INTERVENTO
-  LINEA CAVIDOTTO AT
-  CONFINI COMUNALI
-  STAZIONE IMPIANTO