


MINISTERO DELLA TRANSIZIONE ECOLOGICA


REGIONE PUGLIA


COMUNE di MANFREDONIA

Ing. Giovanni Cis
 Tel. 349 0737323
 E-Mail: giovanni.cis@ingpec.eu

Ing. Leo Baldo Pettiti
 Tel. 329 1145542
 E-Mail: leobaldo.pettiti@ingpec.eu

Dott. Forestale Lupo
 Corso Roma, 110
 71121 Foggia
 E-Mail: lugi@lupo@libero.it

Dott. Pasquale G. Longo
 Via Pescasseroli 13
 68100 Chieti

Dott. N. D'Errico
 Via Gole 8
 71017 Torremaggiore (FG)

Ing. A.L. Giordano
 Via Savona 3
 70022 Altamura (BA)
 E-Mail: lauragordano.ing@gmail.com

Arch. Marianna Denora
 Via Savona 3
 70022 Altamura (BA)

TE GREEN DEV 1
 Vicolo Gumeri 9, 39100 - BOLZANO (BZ)
 C.F. e P.IVA: 03048630218

SENS
 STEAG Solar Energy Solutions
 Via Monte Nero, 84 20135 Milano (MI)
 Tel. +39 0832 458918 - P.IVA 10813580965

PROGETTO PER UN IMPIANTO DI PRODUZIONE AGROVOLTAICO INTEGRATO DA REALIZZARSI NEL COMUNE DI MANFREDONIA (FG) IN LOCALITA' "BORGO FONTE ROSA"

Faldier: MR4V6F8_Progetto definitivo.zip
 Nome file: MR4V6F8_SIA_T04_Rev0_Piano_Territoriale_di_Coordinamento_Provinciale_PTCP

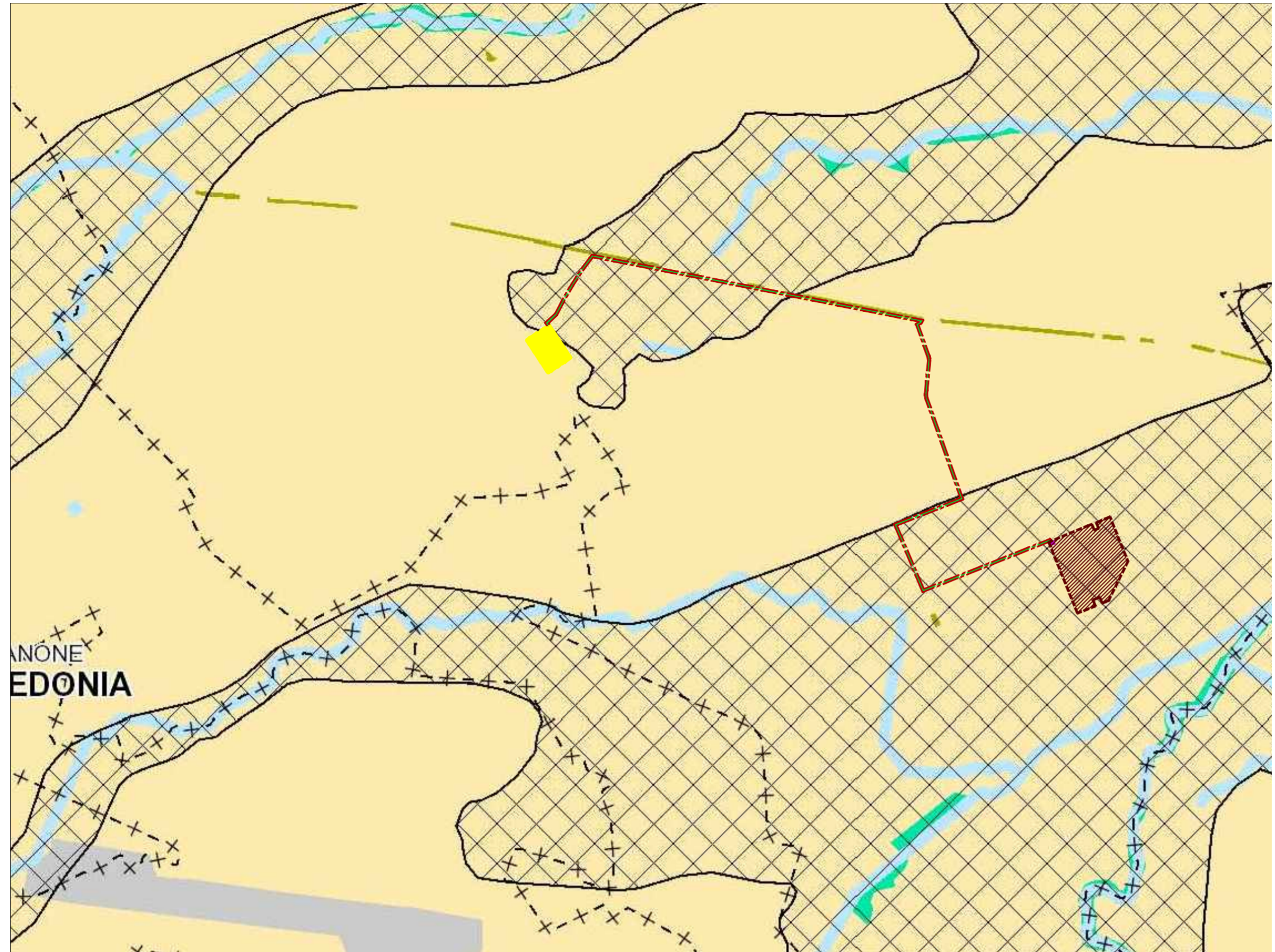
Descrizione elaborato: Piano Territoriale di Coordinamento Provinciale P.T.C.P.

ELABORATO: T 04

Rev.	Data	Oggetto della revisione:	Elaborazione	Verifica	Approvazione
00	Ottobre 2021	Emissione per progetto definitivo: presentazione V.I.A. statale	Ing. L. B. PETITTI	Ing. L. B. PETITTI	TE GREEN DEV 1

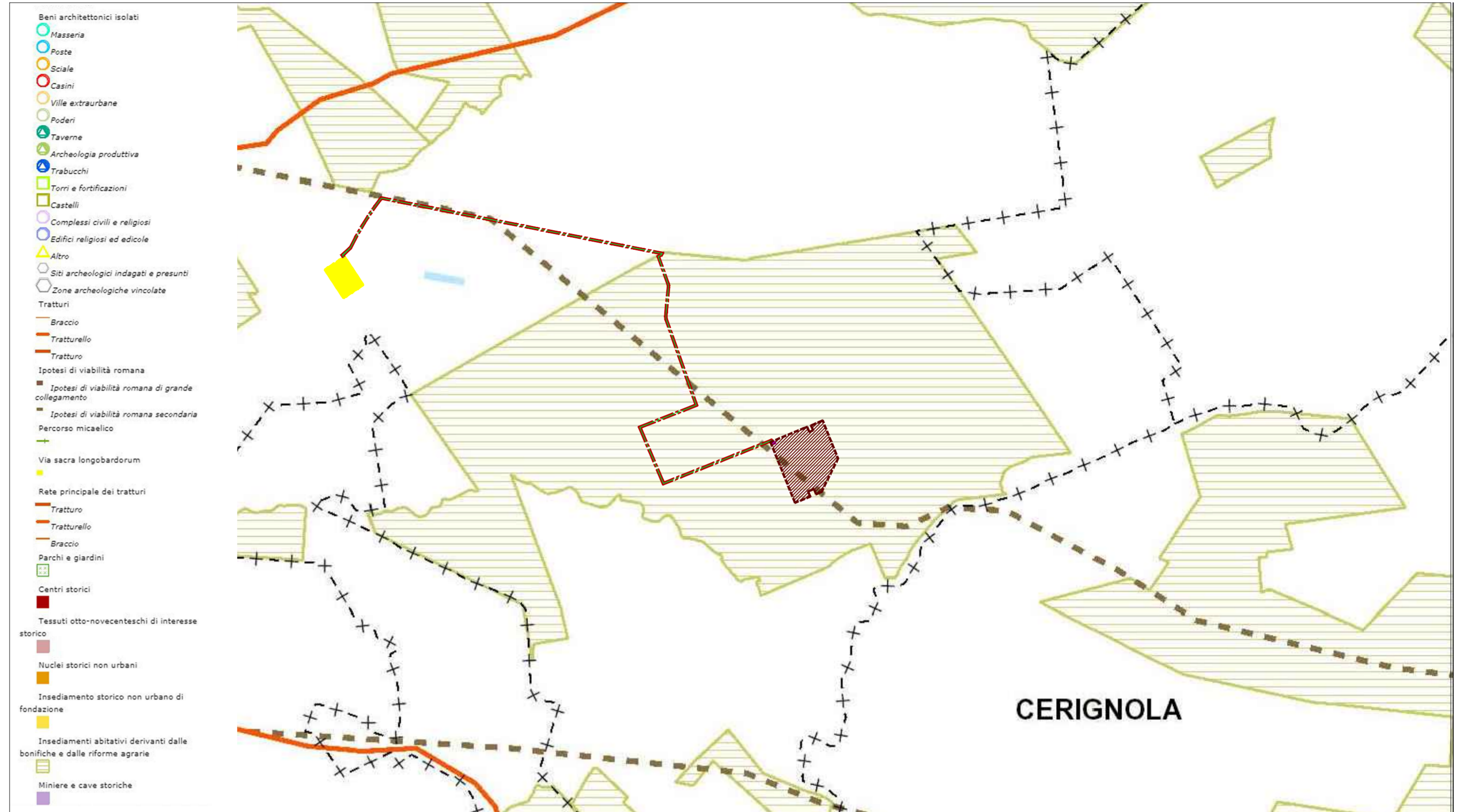
Scale: VARIE
 Formato: Codice Pratica **MR4V6F8**

PTCP - TAVOLA "B1" - ELEMENTI DI MATRICE NATURALE



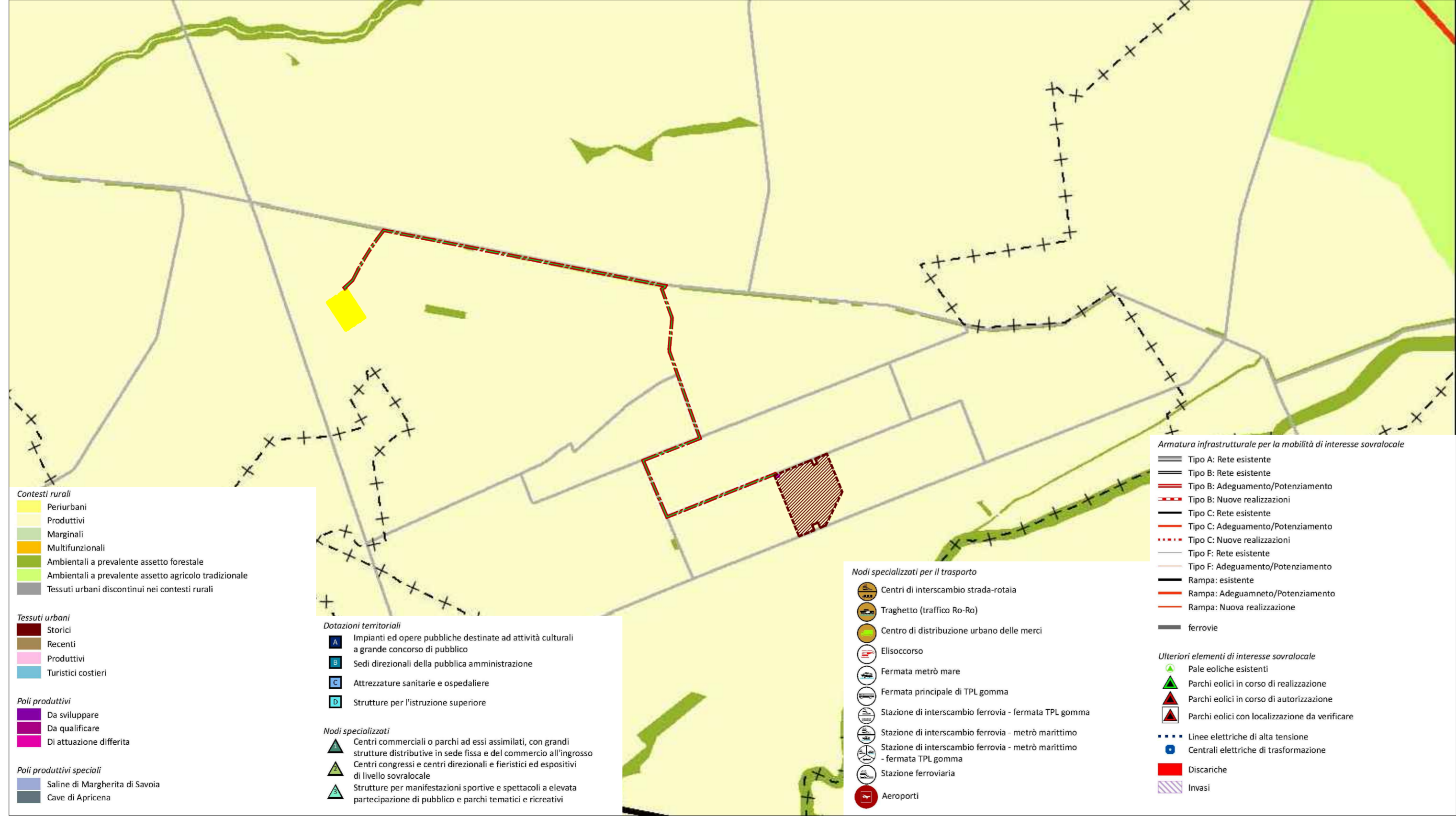
- Calanchi
- Singolarità geologiche
- Grotte, grave, vore, pulli
- Cutini
- Grotte
- Arece di tutela dei caratteri ambientali e paesaggistici dei corpi idrici
- Apparati dunari
- Pianure costiere
- Corsi d'acqua principali
- Usi del suolo
 - Boschi ed arbustati
 - Boschi di latifoglie a prevalenza di faggio
 - Boschi pianiziali
 - Boschi della pianura costiera
 - Arece con vegetazione boschiva e arbustiva in evoluzione
 - Praterie xerofile
 - Praterie sfalcibili
 - Spiege
 - Habitat psammofili
 - Laghi e bacini
 - Arece ripariali a prevalenti condizioni di naturalità
 - Zone umide
 - Saline
 - Arece agricole
 - Arece terrazzate di particolare rilevanza paesaggistica
 - Arece urbanizzate

PTCP - TAVOLA "B2" - TUTELA DELL'IDENTITA' CULTURALE



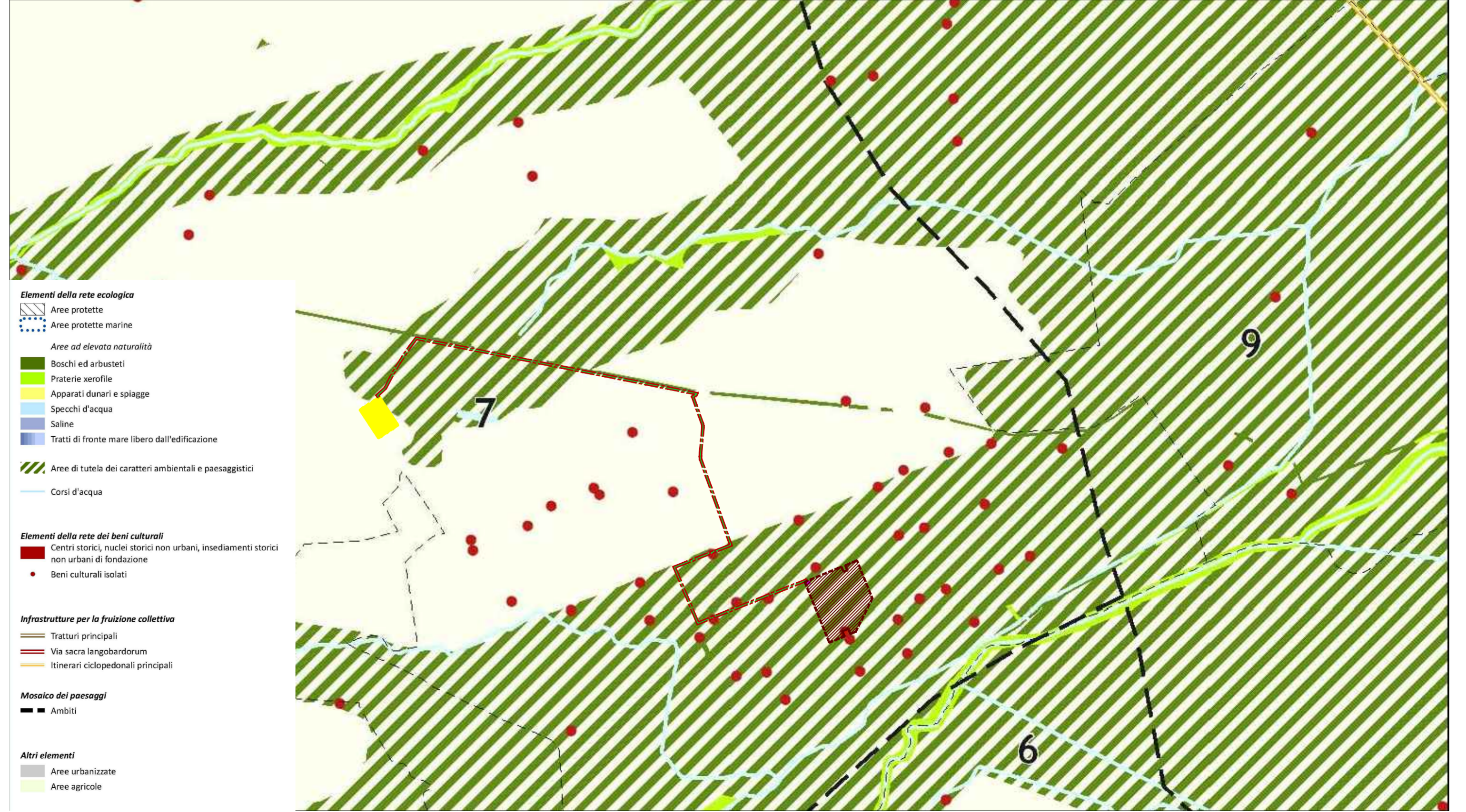
- Beni architettonici isolati
- Masseria
- Paste
- Sciale
- Casini
- Ville extraurbane
- Podere
- Taverne
- Archeologia produttiva
- Trabocchi
- Torri e fortificazioni
- Castelli
- Complessi civili e religiosi
- Edifici religiosi ad edicole
- Abbe
- Beni archeologici indagati e presunti
- Zone archeologiche vincolate
- Tratturi
- Braccio
- Tratturello
- Tratturo
- Ipotesi di viabilità romana
- Ipotesi di viabilità romana di grande collegamento
- Ipotesi di viabilità romana secondaria
- Percorso micaleico
- Via sacra longobardorum
- Rete principale dei tratturi
 - Tratturo
 - Tratturello
 - Braccio
- Parchi e giardini
- Centri storici
- Tessuti otto-novecenteschi di interesse storico
 - Nuclei storici non urbani
 - Insedimento storico non urbano di fondazione
 - Insedimenti abitativi derivanti dalle bonifiche e dalla riforma agraria
 - Miniere e cave storiche

PTCP - TAVOLA "C" - ASSETTO TERRITORIALE



- Contesti rurali
 - Perurbani
 - Produttivi
 - Marginali
 - Multifunzionali
 - Ambientali a prevalente assetto forestale
 - Ambientali a prevalente assetto agricolo tradizionale
 - Tessuti urbani discontinui nei contesti rurali
- Tessuti urbani
 - Storici
 - Recenti
 - Produttivi
 - Turistiche costiere
- Poli produttivi
 - Da sviluppare
 - Da qualificare
 - Di attuazione differita
- Poli produttivi speciali
 - Saline di Margherita di Savoia
 - Cave di Apricana
- Dotazioni territoriali
 - Impianti ed opere pubbliche destinate ad attività culturali a grande concorso di pubblico
 - Sedi direzionali della pubblica amministrazione
 - Attrezzature sanitarie e ospedaliere
 - Strutture per l'istruzione superiore
- Nodi specializzati
 - Centri commerciali o parchi ad essi assimilati, con grandi strutture distributive in sede fissa e del commercio all'ingrosso
 - Centri congressi e centri direzionali e fieristici ed espositivi di livello sovralocale
 - Strutture per manifestazioni sportive e spettacoli a elevata partecipazione di pubblico e parchi tematici e ricreativi
- Nodi specializzati per il trasporto
 - Centri di interscambio strada-rotaria
 - Traghettto (traffico Ro-Ro)
 - Centro di distribuzione urbano delle merci
 - Elisoccorso
 - Fermata metrò mare
 - Fermata principale di TPL gomma
 - Stazione di interscambio ferrovia - fermata TPL gomma
 - Stazione di interscambio ferrovia - metrò marittimo
 - Stazione di interscambio ferrovia - metrò marittimo - fermata TPL gomma
 - Stazione ferroviaria
 - Aeroporti
- Armatura infrastrutturale per la mobilità di interesse sovralocale
 - Linee ferroviarie
 - Linee ferroviarie esistenti
 - Linee ferroviarie in corso di realizzazione
 - Linee ferroviarie in corso di autorizzazione
 - Rampie esistenti
 - Rampie di adeguamento/potenziamento
 - Rampie di nuova realizzazione
 - ferrovie
- Ulteriori elementi di interesse sovralocale
 - Parchi edolici in corso di realizzazione
 - Parchi edolici in corso di autorizzazione
 - Parchi edolici con localizzazione da verificare
 - Linee elettriche di alta tensione
 - Centrali elettriche di trasformazione
 - Discariche
 - Invasi

PTCP - TAVOLA "S1" - IL SISTEMA DELLE QUALITA'



- Elementi della rete ecologica
 - Arece protette
 - Arece protette marine
 - Arece ad elevata naturalità
 - Boschi ed arbustati
 - Praterie xerofile
 - Apparati dunari e spiagge
 - Specchi d'acqua
 - Saline
 - Tratti di fronte mare libero dall'edificazione
 - Arece di tutela dei caratteri ambientali e paesaggistici
 - Corsi d'acqua
- Elementi della rete dei beni culturali
 - Centri storici, nuclei storici non urbani, insediamenti storici non urbani di fondazione
 - Beni culturali isolati
- Infrastrutture per la fruizione collettiva
 - Tratturi principali
 - Via sacra longobardorum
 - Itinerari ciclopedonali principali
- Mosaico dei paesaggi
 - Ambiti
- Altri elementi
 - Arece urbanizzate
 - Arece agricole

LEGENDA

- STAZIONE ELETTRICA TERNA
- AREA DI INTERVENTO
- LINEA CAVIDOTTO AT
- CONFINI COMUNALI
- STAZIONE IMPIANTO