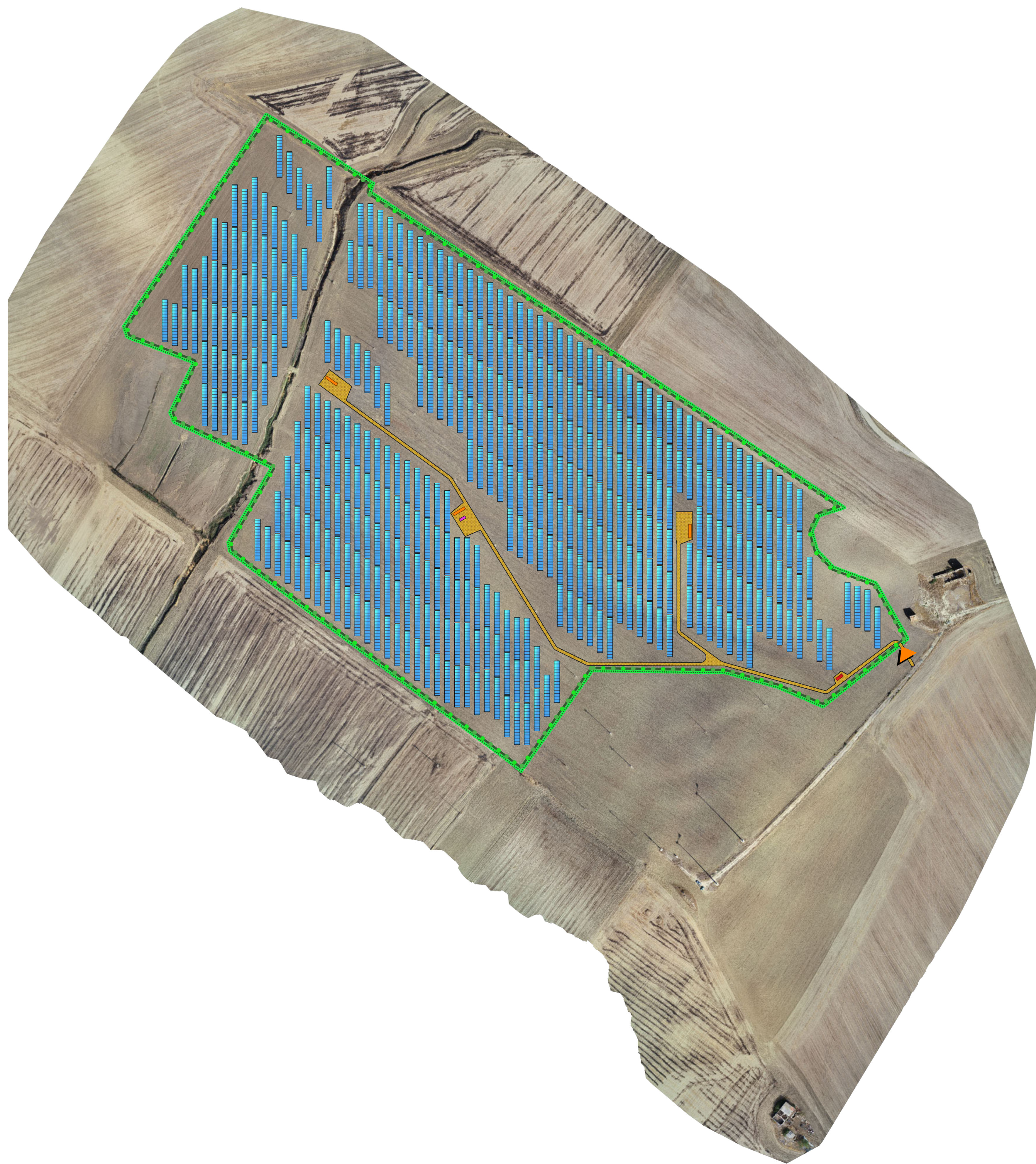


A

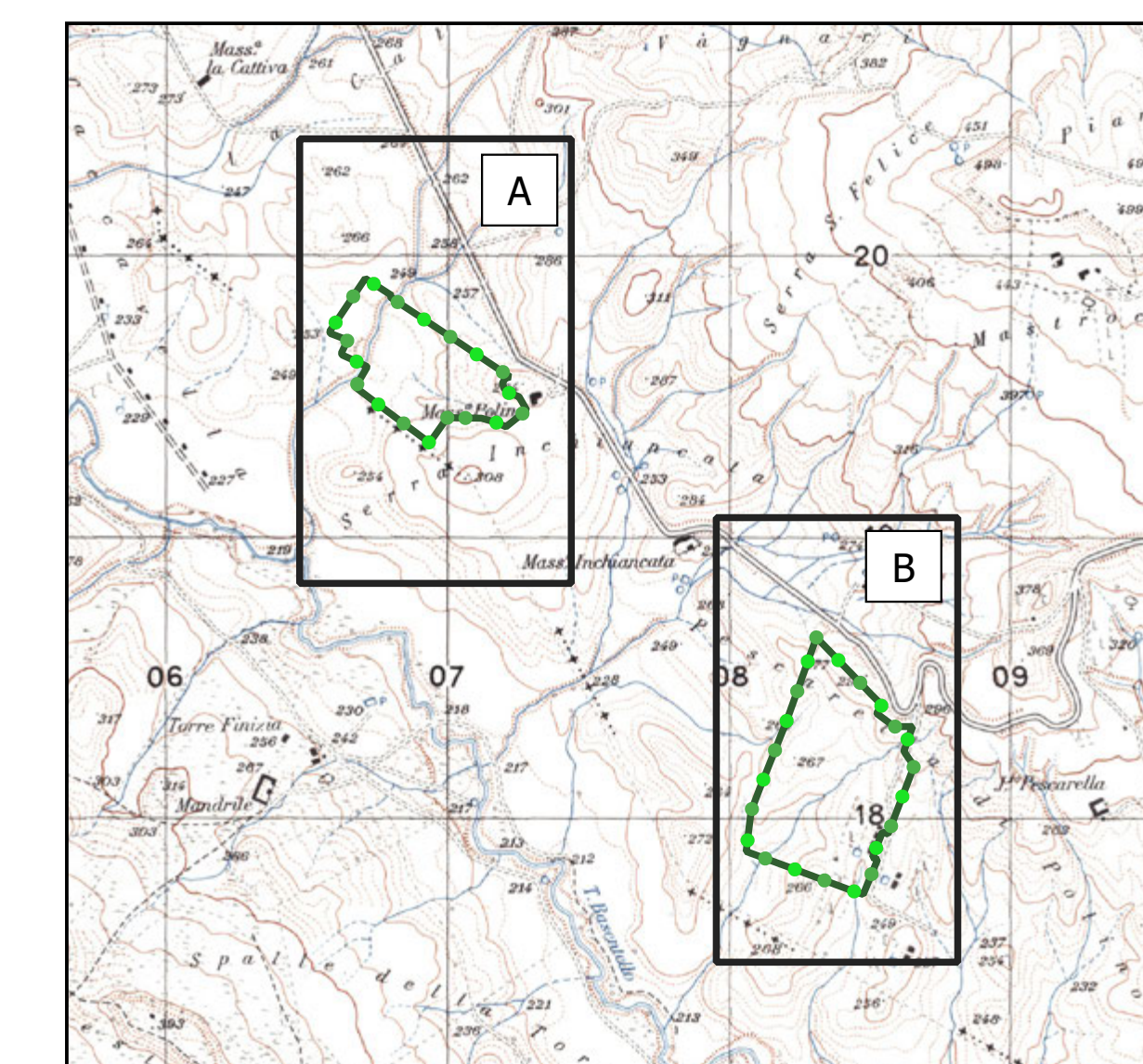


0 75 150 m

B



0 75 150 m



Legenda

-  Delimitazione aree impianto
-  Strutture monoassiali ad inseguimento solare 56 moduli
-  Ingressi
-  Cabine di Campo
-  Cabine di consegna
-  Cabinet ausiliari
-  Viabilità interna in misto granulare
-  Siepe perimetrale
-  Impianto di accumulo



Regione Puglia



Comune di Gravina in Puglia

proponente:

AMBRA SOLARE 12 S.R.L.

Via Tevere 41, 00187 - Roma (RM) - P.IVA/C.F. 15546141007 - PEC: ambra@ambra12.it



ID:

TAV_R.4

FOGLIO: 1 di 1

SCALA: 1:2000

PRODOTTORE: Nova Spa

FORMATO: A3

CODICE PRODOTTORE: Elaborati_Grafico_8.4.pdf

titolo del progetto:

PROGETTO PER LA COSTRUZIONE E L'ESERCIZIO DI UN IMPIANTO AGRIFOTVOLTAICO, DELLE OPERE CONNESSE E DELLE INFRASTRUTTURE INDISPENSABILI, DENOMINATO "PESCARELLA"

nome elaborato:

LAYOUT D'INSIEME SU ORTOFOTO

progettazione:



| Rev. | Data | Revisione | Disegnato | Redatto | Controllato | Approvato |
|------|------|-----------|-----------|---------|-------------|-----------|
| | | | | | | |

ID: 15/11/0021

PRIMA EMISSIONE

New Dev.

PW

PW



NEW DEVELOPMENTS S.r.l.

piazza Europa, 14 - 87100 Cosenza (CS)