



**Comune
di Gravina in Puglia**

Regione Puglia



proponente:

AMBRA SOLARE 12 S.R.L.

Via Tevere 41, 00187 - Roma (RM) - P.IVA/C.F. 15946141007 - pec: ambrasolare12srl@legalmail.it



id:

TAV_B.1

GRUPPO
Powertis

DISCIPLINA:	PD	TIPOLOGIA:	R	FORMATO:	A3	CODICE PRATICA:
FOGLIO:	1 di 1	SCALA:	1:10.000 - 1:6.000	Nome file:	GRAF_B.1.pdf	

titolo del progetto:

**PROGETTO PER LA COSTRUZIONE
E L'ESERCIZIO DI UN IMPIANTO AGRIFOTOVOLTAICO,
DELLE OPERE CONNESSE E DELLE INFRASTRUTTURE INDISPENSABILI,
DENOMINATO "PESCARELLA"**

nome elaborato:

**CARTE GEOLOGICHE - IDROGEOLOGICHE E PROFILI
GEOLOGICI**

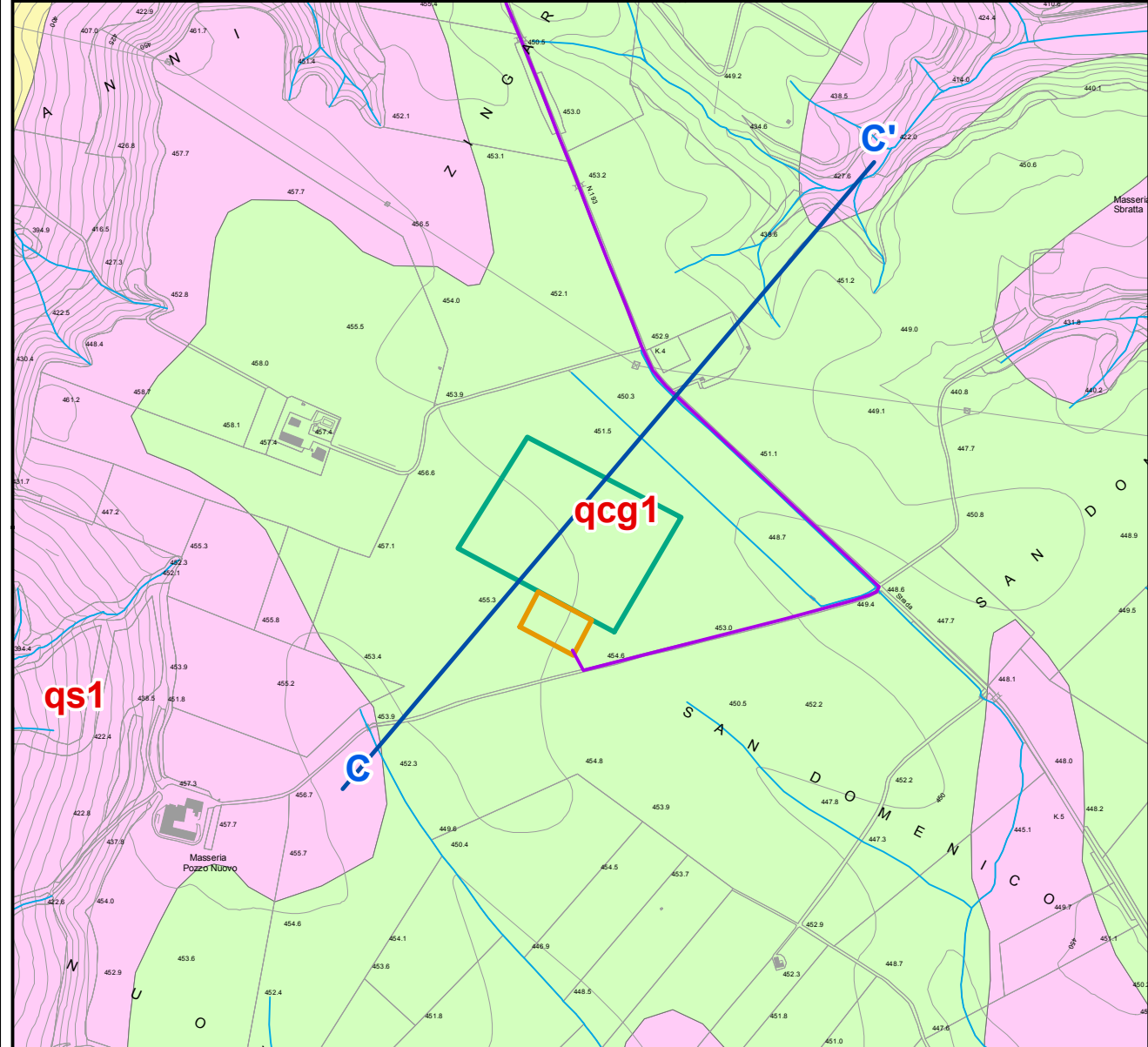
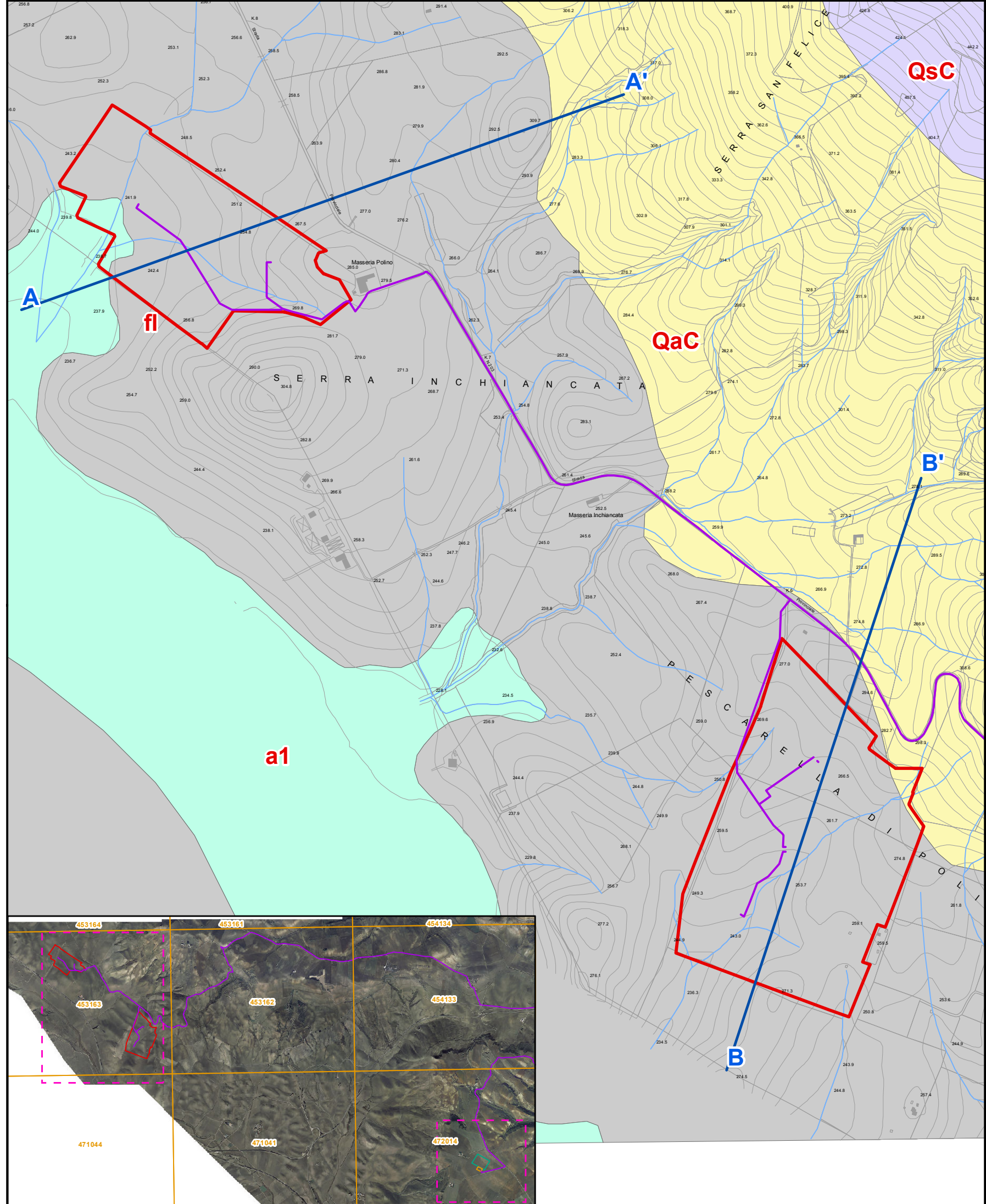
progettazione:

dott. geol. Eugenio Martire

Rev:	Data Revisione	Descrizione	Redatto	Controllato	Approvato
00	15/11/2021	PRIMA EMISSIONE	New Dev.	PW	PW



NEW DEVELOPMENTS S.r.l.
piazza Europa, 14 - 87100 Cosenza (CS)



ISPRA - Istituto Superiore per la Protezione e la Ricerca Ambientale
SERVIZIO GEOLOGICO D'ITALIA
Organo Cartografico dello Stato (Legge n° 68 del 2.2.1953)

CARTA GEOLOGICA D'ITALIA

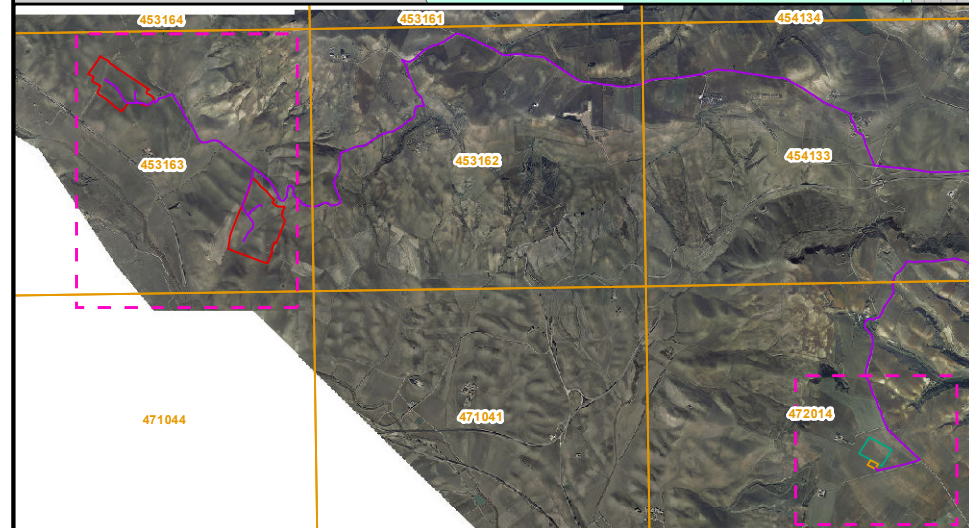
FOGLIO 188

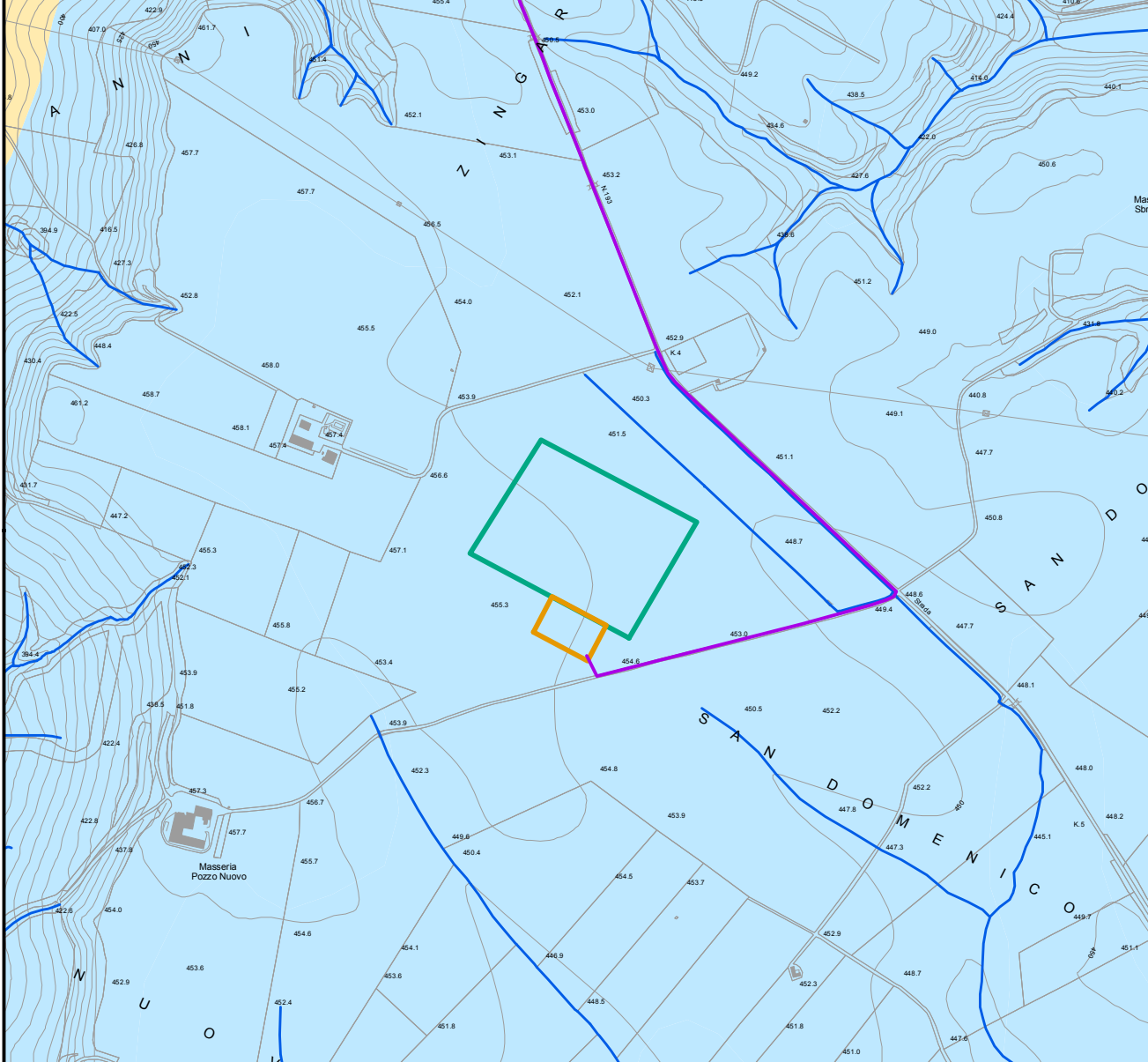
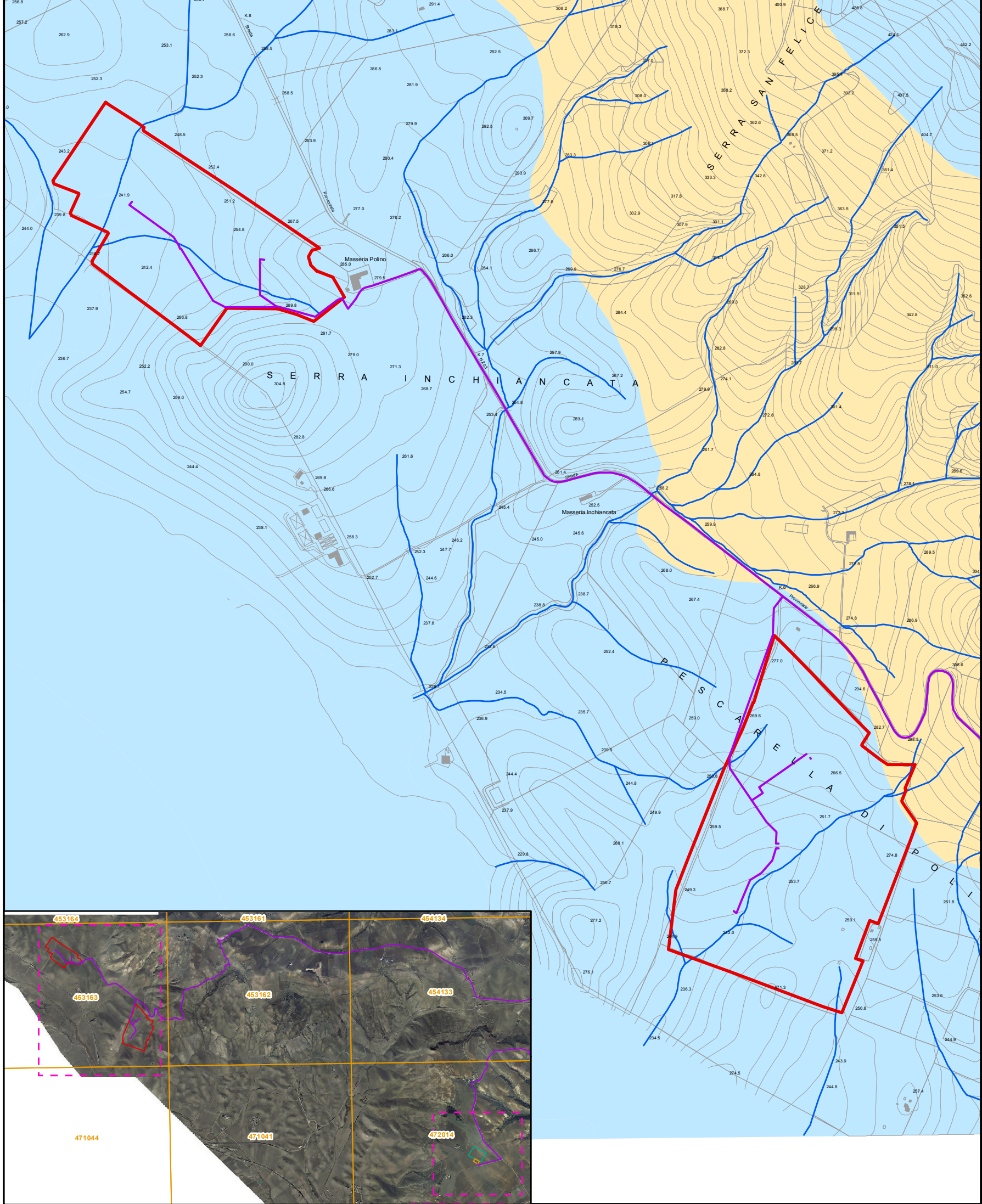
GRAVINA IN PUGLIA

Scala 1:10.000

0 125 250 500 Meters

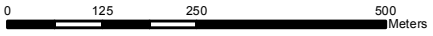
- Cavidotto
- Delimitazione area impianto
- Sottostazione Elettrica
- Stazione Elettrica
- Reticolo Idrografico
- Faglia
- - - Faglia presunta
- a1_Alluvioni terrazzate recentidel F. Bradano e dei suoi affluenti
- fl_Alluvioni terrazzate, di ambiente fluvio-lacustre, costituite da sedimenti siltosi, con lenti di sabbie e ciottoli
- qcg1_Conglomerati alluvionali poligenici con evidente stratificazione incrociata e lenti sabbiose ocracee o rossastre. CONGLOMERATO DI ISERNIA
- qs1_Sabbie fini quarzoso-micacee, ocracee o rossastre. SABBIE DELLO STATURO
- QsC_Sabbie calcareo-quarzose, di colore giallastro, a volte con livelli arenacei, intercalazioni di calcare. SABBIE DI MONTE MARANO
- QcC_Calcrenti fini, giallastre, a volte conglomerato calcareo basale, fossilifere. TUFO DI GRAVINA
- QaC_Argille più o meno siltose o sabbiose, grigio-azzurre, talora con gesso e frustoli carboniosi. ARGILLE DI GRAVINA
- Sezione geologica



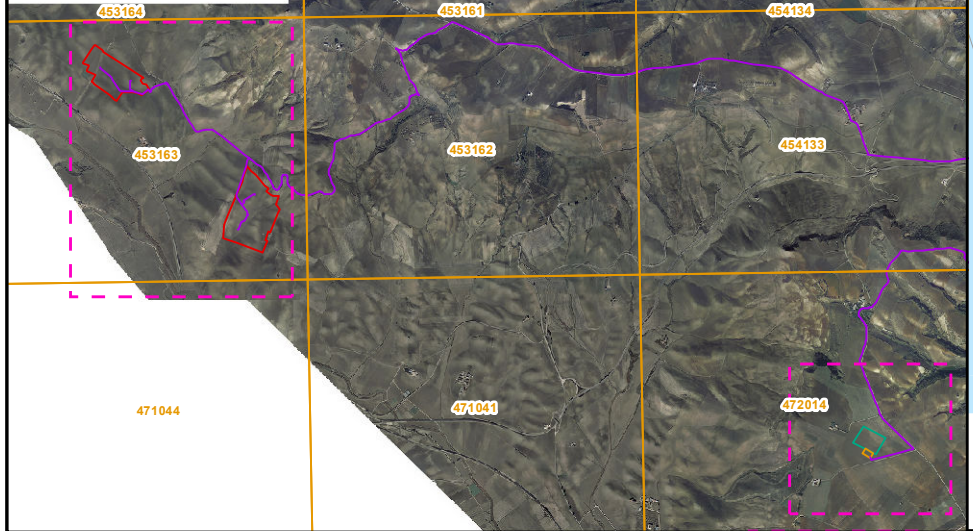


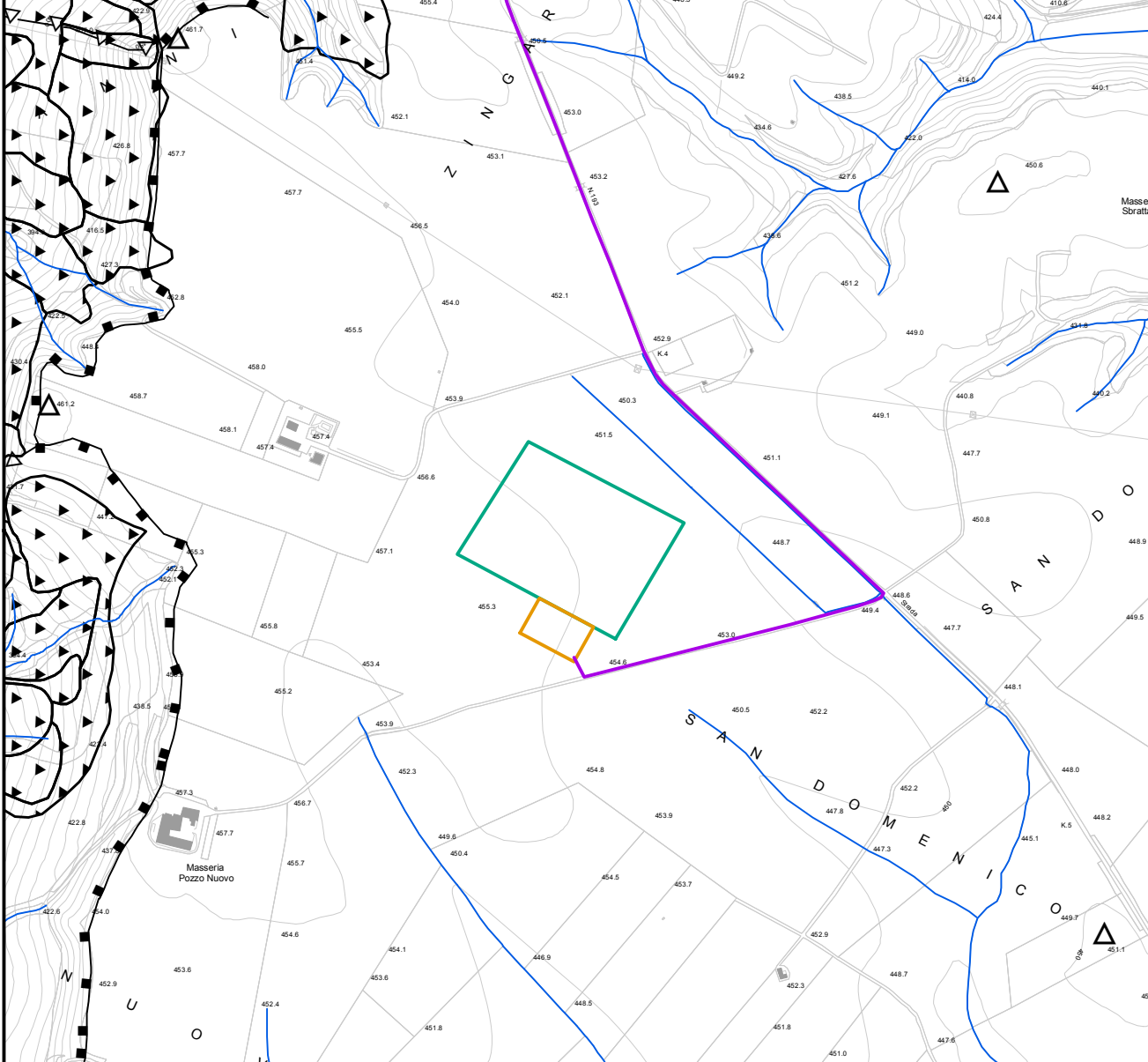
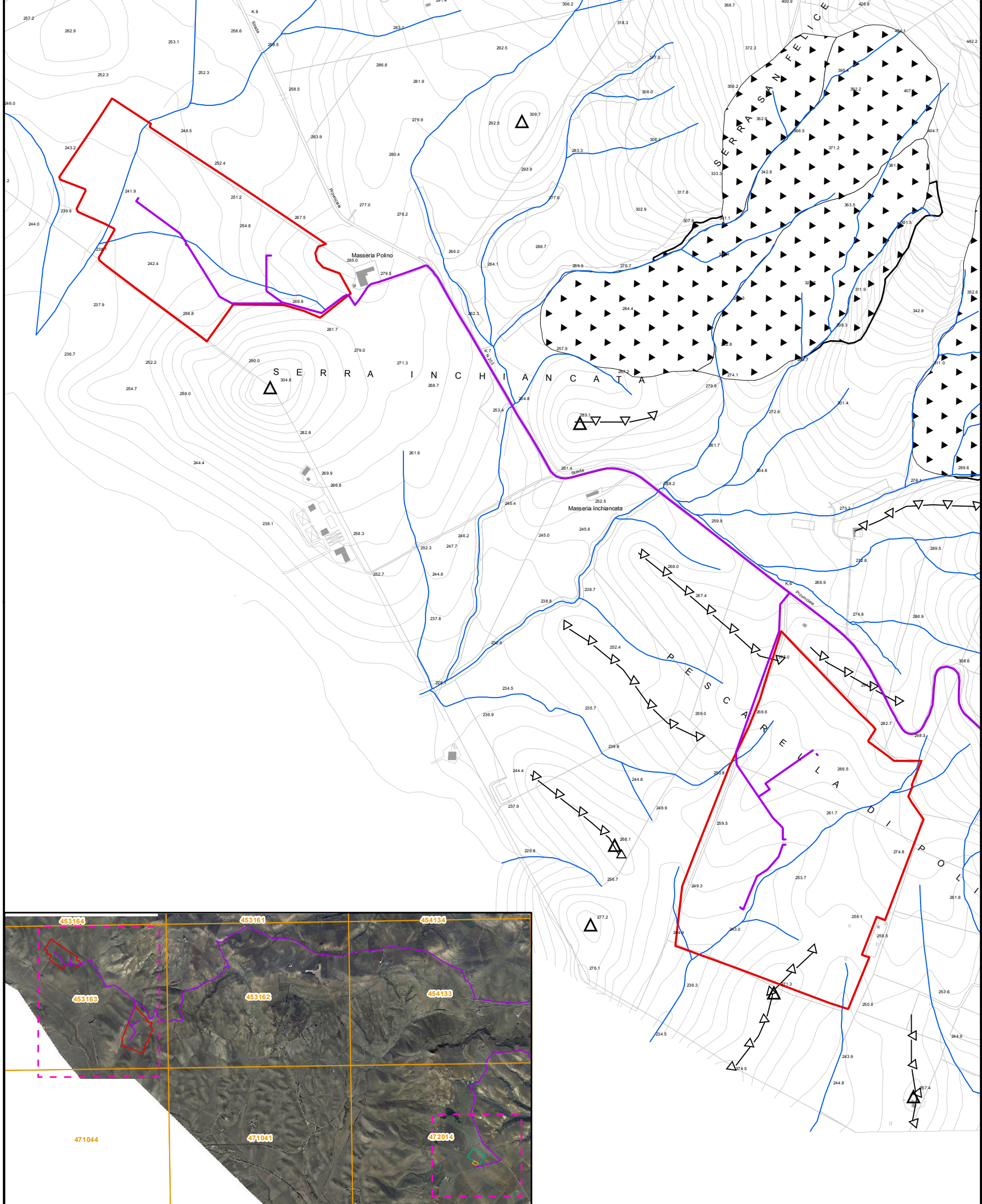
CARTA IDROGEOLOGICA

Scala 1:10.000



-  Cavidotto
-  Delimitazione area impianto
-  Sottostazione Elettrica
-  Stazione Elettrica
-  Reticolo Idrografico
-  Unità idrogeologica 1: Terreni permeabili - Conglomerati e sabbie. Permeabilità di tipo primario (porosità) $10^{-2} < K < 10^{-4}$ m/s
-  Unità idrogeologica 2: Terreni mediamente permeabili - CALCARENITE DI GRAVINA. Permeabilità di tipo primario (porosità) $10^{-5} < K < 10^{-6}$ m/s
-  Unità idrogeologica 3: Terreni impermeabili - ARGILLE DI GRAVINA. Permeabilità di tipo primario (porosità) $10^{-7} < K < 10^{-9}$ m/s

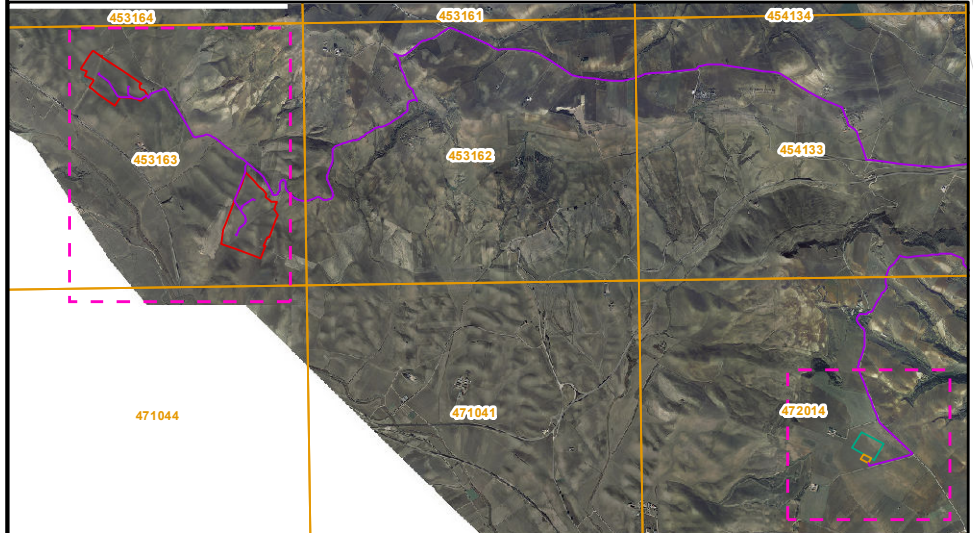




CARTA GEOMORFOLOGICA

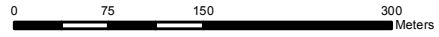
Scala 1:10.000

- Cavidotto
- Delimitazione area impianto
- Sottostazione Elettrica
- Stazione Elettrica
- Picco isolato
- Orlo di terrazzo morfologico
- Linea di cresta
- Calanchi
- Movimenti Franosi
- Reticolo Idrografico



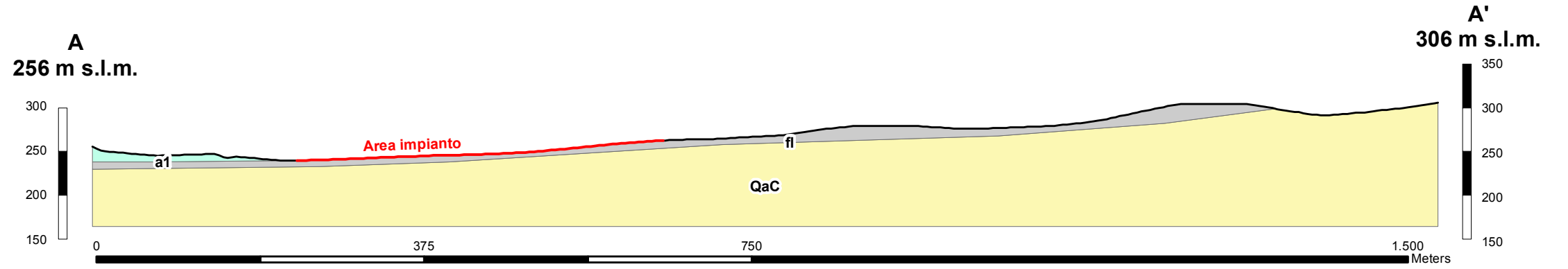
SEZIONI GEOLOGICHE

Scala 1:6.000

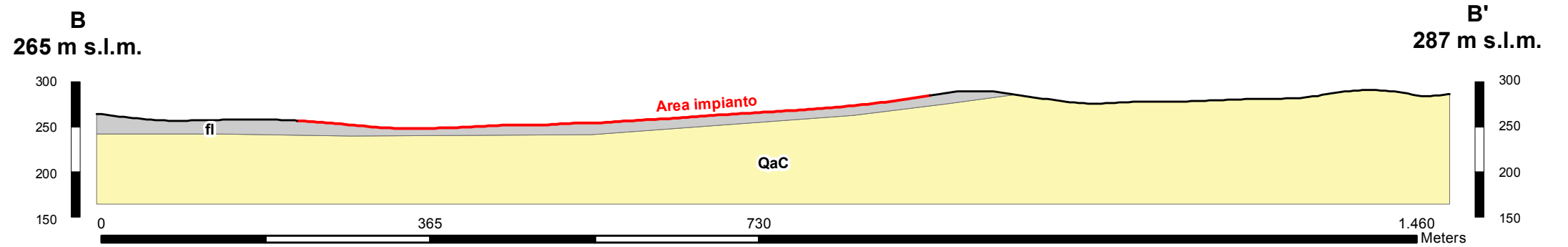


- Cavidotto
- Delimitazione area impianto
- Sottostazione Elettrica
- Stazione Elettrica
- Sezione geologica
- a1_Alluvioni terrazzate recentidel F. Bradano e dei suoi affluenti
- fi_Alluvioni terrazzate, di ambiente fluvio-lacustre, costituite da sedimenti silteosi, con lenti di sabbie e ciottoli
- qcg1_Conglomerati alluvionali poligenici con evidente stratificazione incrociata e lenti sabbiose ocracee o rossastre. CONGLOMERATO DI ISERNIA
- qs1_Sabbie fini quarzoso-micacee, ocracee o rossastre. SABBIE DELLO STATURO
- QsC_Sabbie calcareo-quarzose, di colore giallastro, a volte con livelli arenacei, intercalazioni di calcare. SABBIE DI MONTE MARANO
- QcC_Calcareniti fini, giallastre, a volte conglomerato calcareo basale, fossilifere. TUFO DI GRAVINA
- QaC_Argille più o meno silteose o sabbiose, grigio-azzurre, talora con gesso e frustoli carboniosi. ARGILLE DI GRAVINA

SEZIONE LITOTECNICA A-A'



SEZIONE LITOTECNICA B-B'



SEZIONE LITOTECNICA C-C'

