

CATANIA

RAGUSA

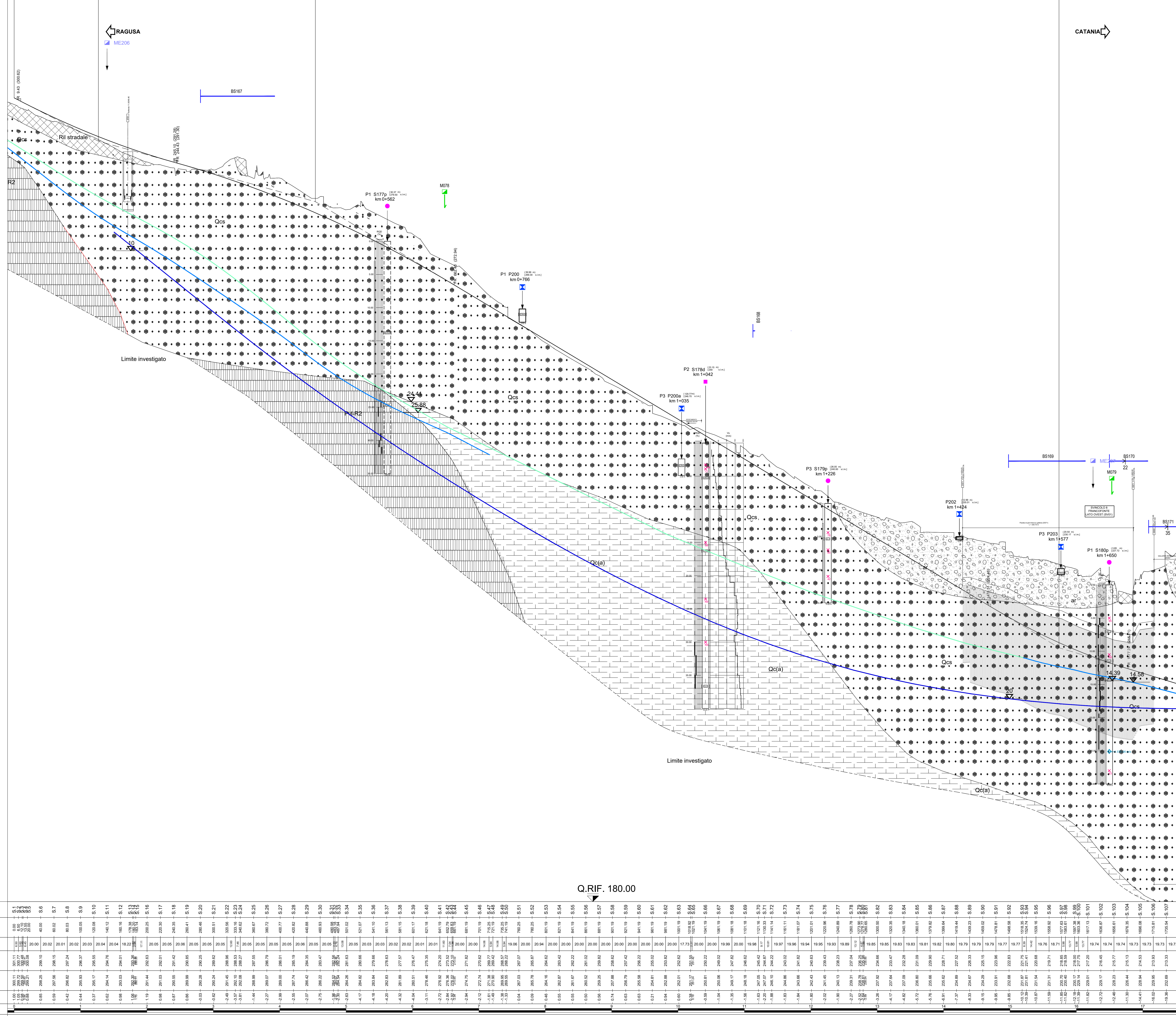


Table with 7 columns: unità geotecnica, litotipo, gamma (kN/m3), alpha (MPa), RQD (%), OSI (-), c' (kPa), phi' (degrees), c\_u (kPa), E (MPa), OCR.

LEGGENDA UNITÀ GEOTECNICHE: Legend defining symbols for various geotechnical units like R (revelato esistente), ec (depositi eolico-colluviali), a-GF (alluvioni fluviolie a grana fine), etc.

LEGGENDA INDAGINI: Legend defining symbols for different types of investigations like S n° (sondaggio), P n° (pozzetti), SG n° (stazioni geomecniche), etc.

LEGGENDA INDAGINI PRELIMINARI: Legend defining symbols for preliminary investigations like S n° (sondaggio), SG n° (stazioni geomecniche), etc.

LOTTO 4 Asse SX (CT-RG)

Direzione CT-RG

Table with 2 columns: Lunghezze 1: 2000. Rows for NUMERO SEZIONI, DISTANZE PROGRESSIVE, DISTANZE PARZIALI, QUOTE PROGETTO, QUOTE TERRENO.

Q.RIF. 180.00

Main data table for the geotechnical profile with columns for NUMERO SEZIONI, DISTANZE PROGRESSIVE, DISTANZE PARZIALI, QUOTE PROGETTO, QUOTE TERRENO, DIFFERENZA QUOTA P/T, ETTOMETRICHE, ANDAMENTO PLANIMETRICO, ANDAMENTO CIGLI, DIAG. VELOCITÀ.

PROGETTO ESECUTIVO: Administrative information including project name, client, design firm, and project details.

GEOTECNICA: Profile geotechnical axis CT-RG - Tav. 1 di 14. Includes project code, scale, and revision history.