

← RAGUSA

CATANIA →

unità geotecnica	litolo	γ (kN/m3)	c (MPa)	φ (°)	QSI (-)	OCR (-)	c' (MPa)	φ' (°)	c _u (MPa)	E (MPa)	OCR
R	risolto esistente - terreno a grana grossa	17-18	-	-	-	-	0	33-35	-	20	-
TR	terreno di riporto	16	-	-	-	-	0	29	-	10	-
ec	terreni a grana grossa	16	-	-	-	-	0	22	-	5	-
a-GF	terreni a grana fine	17-19	-	-	-	-	5-15	23-28	100	10-20	5-10
a-GG	terreni a grana grossa	19-21	-	-	-	-	0	38-44	-	40	-
ar	terreni a grana grossa	18	-	-	-	-	0	40-45	-	25-50	-
Ocs	terreni a grana grossa	19-21	-	-	-	-	0	38-42	-	50-150	-
Oa	terreni a grana fine	17-19	-	-	-	-	10-50	15-32	150-200	10-100	2-20
Oc(a)	terreni a grana grossa	17.5-18.5	-	-	-	-	0	38-42	-	50-300	-
Pv-a-GG	depositi a grana grossa	18-19	-	-	-	-	0	39-41	-	70-150	-
Pv-GG	terreni a grana grossa	17-19	-	-	-	-	0	40-42	-	40-100	-
Pv-GG	terreni a grana grossa	15.5-20	-	-	-	-	0	44	-	75-150	-
Pv-R2	roccia vulcanica	21-28	30 + 80	40	50	-	-	-	-	150 + 700	-

LEGENDA UNITÀ GEOTECNICHE

R: Rilevato esistente - terreno a grana grossa
ec: Depositi eluvio-coluviali
a-GF: Alluvioni fuviali a grana fine
a-GG: Alluvioni fuviali a grana grossa
ar: Sabbie
Ocs: Sabbie limose
Oa: Sabbie/calcarelli
Oc(a): Argille
Pv-R2: Rocca vulcanica
Pv-a-GG: Vulcaniti a grana grossa
Pv-GG: Vulcaniti a grana grossa
Pv-GG: Vulcaniti a grana grossa
Pv-GG: Vulcaniti a grana grossa

LEGENDA INDAGINI

CAMPAGNA INDAGINI PROGETTO DEFINITIVO
S n: Sondaggio
S n/p: Sondaggio con piezometro a tubo aperto
S n/p: Sondaggio con piezometro tipo Casagrande
S n/i: Sondaggio con inclinometro
S n/d: Sondaggio con down-hole
P n: Pozzetti
BS n: Stendimi di sismica a rifrazione
M: Prosezione MASW
SG n: Stazioni geomecniche
SG n: Stazioni geomecniche

CAMPAGNA INDAGINI PROGETTO ESECUTIVO
SEn_A/G: Sondaggio ambientale/geotecnico a caricaggio continuo
SEn_A/Gp: Sondaggio ambientale/geotecnico a caricaggio continuo e lubazione piezometrica
SEn_A/Gi: Sondaggio ambientale/geotecnico a caricaggio continuo
SEn_A/Gd: Sondaggio ambientale/geotecnico a caricaggio continuo
PEN_A/G: Prosezione sismica a rifrazione
MEn: Prosezione sismica MASW
BSen: Stendimi di sismica a rifrazione
SGL3-n: Stazioni geomecniche

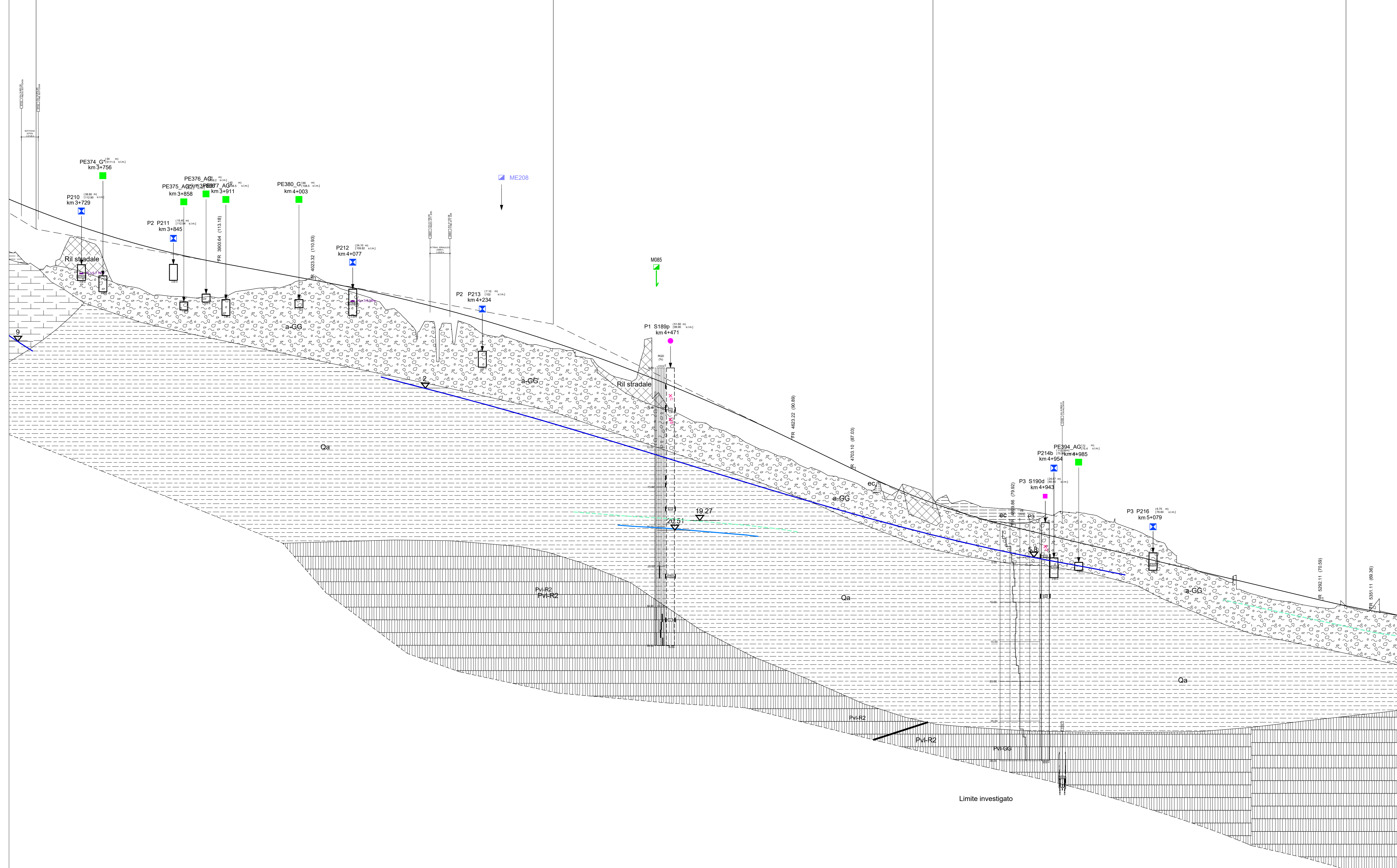
CAMPAGNA INDAGINI PROGETTO PRELIMINARE
S n: Sondaggio
S n/p: Sondaggio con piezometro a tubo aperto
S n/d: Sondaggio con down-hole
Ti: Stendimi di sismica a rifrazione

Si (1000): Sigla di riferimento; () distanza asse
Si (300): Sigla di riferimento; () quota testa sondaggio in m s.l.m.
Si (500): Sigla di riferimento; () quota testa sondaggio in m s.l.m.
P n: Simbolo d'identificazione tipologia sondaggio
M: Marca di ubicazione del sondaggio e del pozzetto

Letture:
Lettura luglio 2013
Lettura aprile 2013
Lettura ottobre 2021

Legende:
Pezzometro a tubo aperto (tratto cieco)
Pezzometro a tubo aperto (tratto finestrato)
Pezzometro di Casagrande
Spezzina di campione induribato CI, rimaneggiato CR, litodeo CL, spezzina di carote SC

Prove:
K_{xx} m/s: Prova penetrometrica dinamica (SPT), espressa in colpi/30cm (Rif=Refiluto)
E_{xx} MPa: Prova di permeabilità Lefranc
E_{xx} MPa: Prova pressiometrica/dilatometrica
M_{xx} MPa: Prova di carico su piastra



Lunghezze 1: 2000	
NUMERO SEZIONI	
DISTANZE PROGRESSIVE	
DISTANZE PARZIALI	
QUOTE PROGETTO	
QUOTE TERRENO	
DIFFERENZA QUOTA PIT	
ETOMETRICHE	
ANDAMENTO PLANIMETRICO	
ANDAMENTO CIGLI	
DIAG. VELOCITA'	

Q.RIF. 30.00

CODICE PROGETTO: LQ408Z E 2101

NOME FILE: R44GEOTECH108

REVISIONE: B

SCALA: 1:2000/1:200

REV.	DESCRIZIONE	DATA	REDATTO	VERIFICATO	APPROVATO
A	Revisione a seguito campagna indagini 2021	Nov 2021	C.Donari	E. Caroteco	A.Donari
B	Emissione	04/2021	C.Donari	E. Caroteco	A.Donari

ITINERARIO RAGUSA-CATANIA

Collegamento viario compreso tra lo Svincolo della S.S. 514 "di Chiaramonte" con la S.S. 115 e lo Svincolo della S.S. 194 "Ragusana"

LOTTO 4 - Dallo svincolo n. 8 "Francofonte" (compreso) allo svincolo della "Ragusana" (escluso)

PROGETTO ESECUTIVO

PROGETTISTA RESPONSABILE DELL'INTEGRAZIONE DELLE PRESTAZIONI SPECIFICAZIONI

IL RESPONSABILE DEL PROCEDIMENTO

Geotecnica

Profilo geotecnico asse CT-RG - Tav. 4 di 14

Sanas GRUPPO FS ITALIANE

Direzione Progettazione e Realizzazione Lavori

ITINERARIO RAGUSA-CATANIA

Collegamento viario compreso tra lo Svincolo della S.S. 514 "di Chiaramonte" con la S.S. 115 e lo Svincolo della S.S. 194 "Ragusana"

LOTTO 4 - Dallo svincolo n. 8 "Francofonte" (compreso) allo svincolo della "Ragusana" (escluso)

PROGETTO ESECUTIVO

PROGETTISTA RESPONSABILE DELL'INTEGRAZIONE DELLE PRESTAZIONI SPECIFICAZIONI

IL RESPONSABILE DEL PROCEDIMENTO

Geotecnica

Profilo geotecnico asse CT-RG - Tav. 4 di 14

Sanas GRUPPO FS ITALIANE