

RAGUSA

CATANIA

unità geotecnica	litotipo	γ (kN/m3)	c <sub>v</sub> (MPa)	φ (°)	σ <sub>1c</sub> (MPa)	σ <sub>1c</sub> (MPa)	OCR		
R	rilevato esistente - terreno a grana grossa	17 + 18	-	-	0	33 + 35	-	20	
TR	terreno di riporto	16	-	-	0	29	-	10	
ec	terreni a grana grossa	16	-	-	0	22	-	5	
a-GF	terreni a grana fine	17-19	-	-	5 + 15	23 + 26	100	10 + 20	5 + 10
a-GG	terreni a grana grossa	19-21	-	-	0	38 + 44	-	40	
ar	terreni a grana grossa	18	-	-	0	40 + 45	-	25 + 50	
Ocs	terreni a grana grossa	19-21	-	-	0	38 + 42	-	50 + 150	
Qa	terreni a grana fine	17-19	-	-	10-50	15 + 32	150 + 200	10 + 100	2 + 20
Qc(a)	terreni a grana fine	17.5-18.5	-	-	0	38 + 42	-	50 + 300	
Pvs-GG	depositi a grana grossa	18 + 19	-	-	0	39 + 41	-	70 + 150	
Pv-GG	terreni a grana grossa	17 + 19	-	-	0	40 + 42	-	40 + 100	
Pv-GG	terreni a grana grossa	15.5 + 20	-	-	0	44	-	75 + 150	
Pv-R2	roccia vulcanica	21 + 28	30 + 80	40	50	-	-	150 + 700	

**LEGENDA UNITÀ GEOTECNICHE**

- R Rilevato esistente - terreno a grana grossa
- ec Depositi eluvio-coluviali
- a-GF Aluvioni fuviali a grana fine
- a-GG Aluvioni fuviali a grana grossa
- ar Sabbie
- Ocs Sabbie limose
- Qa Sabbie/calcarei
- Qc Argille
- Pv-R2 Rocca vulcanica
- Pv-GG Vulcaniti a grana grossa
- Pv-GG Vulcaniti a grana grossa
- Pv-GG Vulcaniti a grana grossa
- Pv-GG Vulcaniti a grana grossa

**LEGENDA INDAGINI**

**CAMPAGNA INDAGINI PROGETTO DEFINITIVO**

- S n° Sondaggio
- S n°p Sondaggio con piezometro a tubo aperto
- S n°p Sondaggio con piezometro tipo Casagrande
- S n°i Sondaggio con inclinometro
- S n°d Sondaggio con down-hole
- P n° Pozzetti
- BS n° Standimetro di sismica a rifrazione
- M n° Prosezione MASW
- SG n° Stazioni geomecniche
- SG n° Stazioni geomecniche

**CAMPAGNA INDAGINI PROGETTO ESECUTIVO**

- SEn\_A/G Sondaggio ambientale/geotecnico a carotaggio continuo
- SEn\_A/Gp Sondaggio ambientale/geotecnico a carotaggio continuo attrezzato con tubazione piezometrica
- SEn\_A/Gi Sondaggio ambientale/geotecnico a carotaggio continuo attrezzato con tubazione inclinometrica
- SEn\_A/Gd Sondaggio ambientale/geotecnico a carotaggio continuo attrezzato con tubazione per l'esecuzione di prove sismiche in foro
- PEn\_A/G Pozzetto esplorativo ambientale/geotecnico
- ME n° Prosezione sismica MASW
- BSE n° Standimetro di sismica a rifrazione
- SGL3-n° Stazioni geomecniche

**CAMPAGNA INDAGINI PROGETTO PRELIMINARE**

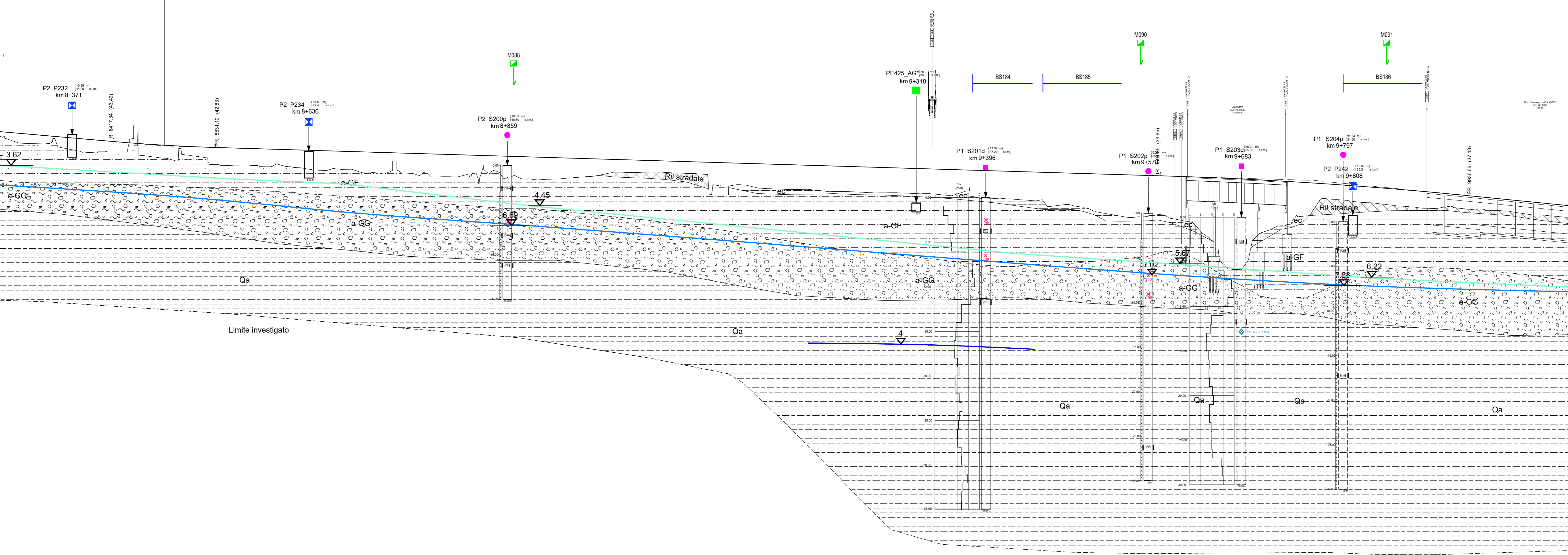
- S n° Sondaggio
- S n°p Sondaggio con piezometro a tubo aperto
- S n°d Sondaggio con down-hole
- TI n° Standimetro di sismica a rifrazione

**Simboli:**

- 1 Sigla di riferimento; ( ) distanza asse
- 2 Sigla di riferimento; [ ] quota testa sondaggio in m s.l.m
- 3 Sigla di riferimento; (0+300) progressiva
- 4 Simbolo d'identificazione tipologia sondaggio
- 5 Marca di ubicazione del sondaggio e del pozzetto

**Altre informazioni:**

- Livello della falda: lettura luglio 2013, lettura ottobre 2021
- Piezometro a tubo aperto (tratto cieco)
- Piezometro a tubo aperto (tratto finestrato)
- Ubicazione prelievo del campione induribato CI, rimaneggiato CR, litodeo CL, spezione di carote SC
- Prova penetrometrica dinamica (SPT), espressa in colpi/30cm (Rif=Refiluto)
- Prova di permeabilità Lefranc
- Prova pressiometrica/dilatometrica
- Prova di carico su piastra



LOTTO 4 Asse SX (CT-RG)

Direzione CT-RG

Altezza 1: 2000

Lunghezze 1: 2000

**Q.RIF. -20.00**

NUMERO SEZIONI	DISTANZE PROGRESSIVE	DISTANZE PARZIALI	QUOTE PROGETTO	QUOTE TERRENO	DIFFERENZA QUOTA PIT	ETOMETRICHE	ANDAMENTO PLANIMETRICO	ANDAMENTO CIGLI	DIAG. VELOCITA'
83	8302.72	0	44.69	43.63	-1.06	63			
84	8302.72	20.00	44.52	43.27	-1.05	64	L=528.92		
85	8342.22	40.00	44.15	43.25	-1.08	65			
86	8382.22	60.00	43.97	42.74	-1.23	66			
87	8422.22	80.00	43.80	42.29	-1.52	67			
88	8462.22	100.00	43.62	42.40	-1.23	68			
89	8502.22	120.00	43.45	42.31	-1.14	69			
90	8542.22	140.00	43.29	42.15	-1.15	70			
91	8582.22	160.00	43.15	42.17	-1.39	71			
92	8622.22	180.00	43.03	42.03	-1.07	72			
93	8662.22	200.00	42.86	41.84	-1.09	73			
94	8702.22	220.00	42.80	41.66	-1.20	74			
95	8742.22	240.00	42.79	41.81	-1.06	75			
96	8782.22	260.00	42.73	41.79	-1.08	76			
97	8822.22	280.00	42.67	41.68	-1.00	77			
98	8862.22	300.00	42.61	41.69	-1.09	78			
99	8902.22	320.00	42.55	41.62	-1.08	79			
100	8942.22	340.00	42.50	41.49	-1.01	80	L=222.24		
101	8982.22	360.00	42.45	41.43	-1.02	81			
102	9022.22	380.00	42.40	41.38	-1.02	82			
103	9062.22	400.00	42.35	41.30	-1.05	83	L=190.00		
104	9102.22	420.00	42.29	41.29	-1.00	84			
105	9142.22	440.00	42.23	41.20	-1.03	85			
106	9182.22	460.00	42.18	41.13	-1.05	86			
107	9222.22	480.00	42.12	41.07	-1.05	87			
108	9262.22	500.00	42.07	41.00	-1.07	88			
109	9302.22	520.00	42.01	40.93	-1.08	89			
110	9342.22	540.00	41.96	40.86	-1.10	90			
111	9382.22	560.00	41.90	40.79	-1.11	91			
112	9422.22	580.00	41.85	40.72	-1.13	92			
113	9462.22	600.00	41.79	40.65	-1.14	93			
114	9502.22	620.00	41.74	40.58	-1.16	94			
115	9542.22	640.00	41.68	40.51	-1.17	95			
116	9582.22	660.00	41.62	40.44	-1.18	96			
117	9622.22	680.00	41.57	40.37	-1.20	97			
118	9662.22	700.00	41.51	40.30	-1.21	98			
119	9702.22	720.00	41.46	40.23	-1.23	99			
120	9742.22	740.00	41.40	40.16	-1.24	100			

**Sanas**  
GRUPPO FS ITALIANE

**Direzione Progettazione e Realizzazione Lavori**

**ITINERARIO RAGUSA-CATANIA**  
Collegamento viario compreso tra lo Svincolo della S.S. 514 "di Chiaramonte" con la S.S. 115 e lo Svincolo della S.S. 194 "Ragusana"  
LOTTO 4 - Dallo svincolo n. 8 "Francofonte" (compreso) allo svincolo della "Ragusana" (escluso)

**PROGETTO ESECUTIVO** COD. PA898

PROGETTISTA RESPONSABILE DELL'INTEGRAZIONE DELLE PRESTAZIONI SPECIFICATIVE: ATI SINTAGMA - GP INGEGNERIA - COOPROGETTI - GDG - ICARIA - OMNISERVICE

IL GEODINAMICO: Dott. Ing. Giorgio Carpi  
IL COORDINATORE PER LA SICUREZZA IN FASE DI PROGETTAZIONE: Dott. Ing. Filippo Pamblico

VISTO IL RESPONSABILE DEL PROCEDIMENTO: Dott. Ing. Luigi Mupo

**GEOTECNICA**  
Profilo geotecnico asse CT-RG - Tav. 7 di 14

CODICE PROGETTO: LQ4082E2101  
NOME FILE: RAG4082E2101B  
CODICE E-BA: T04GE00GETFG21  
REVISIONE: B  
SCALA: 1:2000/1:200

REV.	DESCRIZIONE	DATA	REDAITTO	VERIFICATO	APPROVATO
A	Revisione a seguito campagna indagini 2021	Nov 2021	C. Donari	D. Caroteci	A. Donari
B	Emissione	04/2021	C. Donari	D. Caroteci	A. Donari