

unità geotecnica	litotipo	Y (N/m³)	α (MPa)	RQD (%)	OSI (-)	c' (kPa)	φ' (°)	c _u (kPa)	E (MPa)	OCR
R	rilevato esistente	17 + 18	-	-	-	0	33 + 35	-	20	-
TR	terreno di riporto	16	-	-	-	0	29	-	10	-
ec	terreni a grana grossa	16	-	-	-	0	22	-	5	-
a-GF	terreni a grana fine	17-19	-	-	-	5 + 15	23 + 28	100	10 + 20	5 + 10
a-GG	terreni a grana grossa	19-21	-	-	-	0	38 + 44	-	40	-
ar	terreni a grana grossa	18	-	-	-	0	40 + 45	-	25 + 50	-
Ocs	terreni a grana grossa	19-21	-	-	-	0	38 + 42	-	50 + 150	-
Oa	terreni a grana fine	17-19	-	-	-	10-50	15 - 32	150 + 200	10 + 100	2 + 20
Oc(a)	terreni a grana fine	17.5-18.5	-	-	-	0	38 + 42	-	50 + 300	-
Pvs-GG	depositi a grana grossa	18 + 19	-	-	-	0	39 + 41	-	70 + 150	-
Pv-GG	terreni a grana grossa	17 + 19	-	-	-	0	40 + 42	-	40 + 100	-
Pvs-GG	terreni a grana grossa	15.5 + 20	-	-	-	0	44	-	75 + 150	-
Pvs-R2	rocce vulcanica	21 + 28	30 + 80	40	50	-	-	-	150 + 700	-

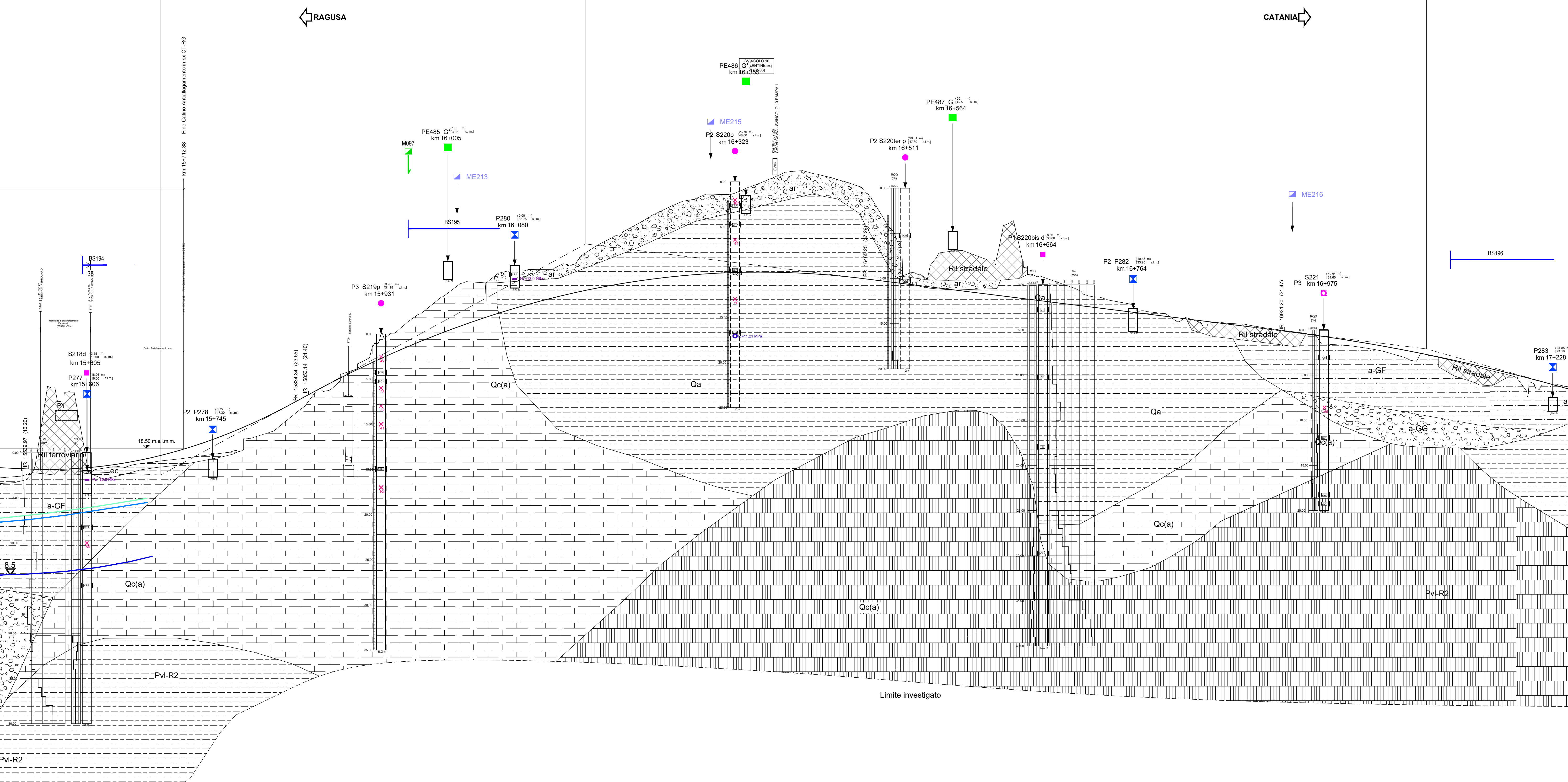
LEGENDA UNITÀ GEOTECNICHE	
R	Rilevato esistente: terreno a grana grossa
ec	Depositi eluvio-colluviali
a-GF	Aluvioni fessili a grana fine
a-GG	Aluvioni fessili a grana grossa
ar	Sabbie
Ocs	Sabbie limose
Oc(a)	Sabbie/calcareniti
Qa	Argille
Pvs-R2	Rocce vulcanica
Pv-GG	Vulcaniti a grana grossa
Pvs-GG	Vulcaniti materiale sedimentario a grana grossa
Pv-GG	Vulcaniti a grana grossa

LEGENDA INDAGINI	
CAMPAGNA INDAGINI PROGETTO DEFINITIVO	CAMPAGNA INDAGINI PROGETTO ESECUTIVO
S n° Sondaggio	SEn_A/G Sondaggio ambientale/geotecnico a carotaggio continuo
S n°p Sondaggio con piezometro a tubo aperto	SEn_A/Gp Sondaggio ambientale/geotecnico a carotaggio continuo con tubazione piezometrica
S n°i Sondaggio con inclinometro	SEn_A/Gi Sondaggio ambientale/geotecnico a carotaggio continuo con tubazione inclinometrica
S n°d Sondaggio con down-hole	SEn_A/Gd Sondaggio ambientale/geotecnico a carotaggio continuo con tubazione piezometrica e foro
P n° Pozzetti	PE n° Pozzetto esplorativo ambientale/geotecnico
BSn° Stendimenti di sismica a rifrazione	ME n° Stazione sismica MASW
M n° Prospettive MASW	BSEn° Stendimenti di sismica a rifrazione
SG n° Stazioni geomecniche (campagna indagini 2013)	SGl3- n° Stazioni geomecniche (campagna indagini Marzo 2021)
SG n° Stazioni geomecniche (campagna indagini 2016)	

CAMPAGNA INDAGINI PROGETTO PRELIMINARE	
S n° Sondaggio	
S n°p Sondaggio con piezometro a tubo aperto	
S n°d Sondaggio con down-hole	
Ti Stendimenti di sismica a rifrazione	

ITINERARIO RAGUSA-CATANIA	
Collegamento viario compreso tra lo Svincolo della S.S. 514 "di Chiaramonte" con la S.S. 115 e lo Svincolo della S.S. 194 "Ragusana"	
LOTTO 4 - Dallo svincolo n. 8 "Francofonte" (compreso) allo svincolo della "Ragusana" (escluso)	
PROGETTO ESECUTIVO COD. PA898	
PROGETTISTA RESPONSABILE DELL'INTEGRAZIONE DELLE PRESTAZIONI SPECIFICATIVE: Dott. Ing. Mario Granieri Ordine degli Ingegneri della Prov. di Perugia n° A331	
IL GRUPPO DI PROGETTAZIONE: MANDATARIO: Sintagma MANDANTI: CoopProgetti-GDG-ICARIA-OMNISERVICE Mandatari: CoopProgetti, DG, ICARIA, OMNISERVICE Mandatari: CoopProgetti, DG, ICARIA, OMNISERVICE Mandatari: CoopProgetti, DG, ICARIA, OMNISERVICE	

GEOLOGIA	
IL GEOLOGO: Dott. Geo. Giorgio Cerignani Ordine dei Geologi della Regione Umbria n° 108	
IL COORDINATORE PER LA SICUREZZA IN FASI DI PROGETTAZIONE: Dott. Ing. Filippo Panbionico Ordine degli Ingegneri della Provincia di Perugia n° A1373	
IL RESPONSABILE DEL PROCEDIMENTO: Dott. Ing. Luigi Mapo	
GEOLOGIA Profilo geotecnico asse CT-RG - Tav. 12 di 14	
CODICE PROGETTO	NOVE FILE
PROGETTO LQ408Z E 2101	NOVE FILE R4GE00E7G289
REVISIONE	SCALA:
B	1:2000/1:200
REVISIONE A Revisione a seguito campagna indagini 2021	
REVISIONE B Emissione	



Lunghezze 1: 2000	
NUMERO SEZIONI	1522.24 - 16.803
DISTANZE PROGRESSIVE	0.00 20.00 40.00 60.00 80.00 100.00 120.00 140.00 160.00 180.00 200.00 220.00 240.00 260.00 280.00 300.00 320.00 340.00 360.00 380.00 400.00 420.00 440.00 460.00 480.00 500.00 520.00 540.00 560.00 580.00 600.00 620.00 640.00 660.00 680.00 700.00 720.00 740.00 760.00 780.00 800.00 820.00 840.00 860.00 880.00 900.00 920.00 940.00 960.00 980.00 1000.00 1020.00 1040.00 1060.00 1080.00 1100.00 1120.00 1140.00 1160.00 1180.00 1200.00 1220.00 1240.00 1260.00 1280.00 1300.00 1320.00 1340.00 1360.00 1380.00 1400.00 1420.00 1440.00 1460.00 1480.00 1500.00 1520.00 1540.00 1560.00 1580.00 1600.00 1620.00 1640.00 1660.00 1680.00 1700.00 1720.00 1740.00 1760.00 1780.00 1800.00 1820.00 1840.00 1860.00 1880.00 1900.00 1920.00 1940.00 1960.00 1980.00 2000.00 2020.00 2040.00 2060.00 2080.00 2100.00 2120.00 2140.00 2160.00 2180.00 2200.00 2220.00 2240.00 2260.00 2280.00 2300.00 2320.00 2340.00 2360.00 2380.00 2400.00 2420.00 2440.00 2460.00 2480.00 2500.00 2520.00 2540.00 2560.00 2580.00 2600.00 2620.00 2640.00 2660.00 2680.00 2700.00 2720.00 2740.00 2760.00 2780.00 2800.00 2820.00 2840.00 2860.00 2880.00 2900.00 2920.00 2940.00 2960.00 2980.00 3000.00 3020.00 3040.00 3060.00 3080.00 3100.00 3120.00 3140.00 3160.00 3180.00 3200.00 3220.00 3240.00 3260.00 3280.00 3300.00 3320.00 3340.00 3360.00 3380.00 3400.00 3420.00 3440.00 3460.00 3480.00 3500.00 3520.00 3540.00 3560.00 3580.00 3600.00 3620.00 3640.00 3660.00 3680.00 3700.00 3720.00 3740.00 3760.00 3780.00 3800.00 3820.00 3840.00 3860.00 3880.00 3900.00 3920.00 3940.00 3960.00 3980.00 4000.00 4020.00 4040.00 4060.00 4080.00 4100.00 4120.00 4140.00 4160.00 4180.00 4200.00 4220.00 4240.00 4260.00 4280.00 4300.00 4320.00 4340.00 4360.00 4380.00 4400.00 4420.00 4440.00 4460.00 4480.00 4500.00 4520.00 4540.00 4560.00 4580.00 4600.00 4620.00 4640.00 4660.00 4680.00 4700.00 4720.00 4740.00 4760.00 4780.00 4800.00 4820.00 4840.00 4860.00 4880.00 4900.00 4920.00 4940.00 4960.00 4980.00 5000.00 5020.00 5040.00 5060.00 5080.00 5100.00 5120.00 5140.00 5160.00 5180.00 5200.00 5220.00 5240.00 5260.00 5280.00 5300.00 5320.00 5340.00 5360.00 5380.00 5400.00 5420.00 5440.00 5460.00 5480.00 5500.00 5520.00 5540.00 5560.00 5580.00 5600.00 5620.00 5640.00 5660.00 5680.00 5700.00 5720.00 5740.00 5760.00 5780.00 5800.00 5820.00 5840.00 5860.00 5880.00 5900.00 5920.00 5940.00 5960.00 5980.00 6000.00 6020.00 6040.00 6060.00 6080.00 6100.00 6120.00 6140.00 6160.00 6180.00 6200.00 6220.00 6240.00 6260.00 6280.00 6300.00 6320.00 6340.00 6360.00 6380.00 6400.00 6420.00 6440.00 6460.00 6480.00 6500.00 6520.00 6540.00 6560.00 6580.00 6600.00 6620.00 6640.00 6660.00 6680.00 6700.00 6720.00 6740.00 6760.00 6780.00 6800.00 6820.00 6840.00 6860.00 6880.00 6900.00 6920.00 6940.00 6960.00 6980.00 7000.00 7020.00 7040.00 7060.00 7080.00 7100.00 7120.00 7140.00 7160.00 7180.00 7200.00 7220.00 7240.00 7260.00 7280.00 7300.00 7320.00 7340.00 7360.00 7380.00 7400.00 7420.00 7440.00 7460.00 7480.00 7500.00 7520.00 7540.00 7560.00 7580.00 7600.00 7620.00 7640.00 7660.00 7680.00 7700.00 7720.00 7740.00 7760.00 7780.00 7800.00 7820.00 7840.00 7860.00 7880.00 7900.00 7920.00 7940.00 7960.00 7980.00 8000.00 8020.00 8040.00 8060.00 8080.00 8100.00 8120.00 8140.00 8160.00 8180.00 8200.00 8220.00 8240.00 8260.00 8280.00 8300.00 8320.00 8340.00 8360.00 8380.00 8400.00 8420.00 8440.00 8460.00 8480.00 8500.00 8520.00 8540.00 8560.00 8580.00 8600.00 8620.00 8640.00 8660.00 8680.00 8700.00 8720.00 8740.00 8760.00 8780.00 8800.00 8820.00 8840.00 8860.00 8880.00 8900.00 8920.00 8940.00 8960.00 8980.00 9000.00 9020.00 9040.00 9060.00 9080.00 9100.00 9120.00 9140.00 9160.00 9180.00 9200.00 9220.00 9240.00 9260.00 9280.00 9300.00 9320.00 9340.00 9360.00 9380.00 9400.00 9420.00 9440.00 9460.00 9480.00 9500.00 9520.00 9540.00 9560.00 9580.00 9600.00 9620.00 9640.00 9660.00 9680.00 9700.00 9720.00 9740.00 9760.00 9780.00 9800.00 9820.00 9840.00 9860.00 9880.00 9900.00 9920.00 9940.00 9960.00 9980.00 10000.00
QUOTE PROGETTO	
QUOTE TERRENO	
DIFFERENZA QUOTA PT	
ETTMETRICHE	
ANDAMENTO PLANIMETRICO	L=348.41 L=124.17 R=100.00 L=124.17 L=111.34 A=11.28 L=168.40 L=864.75 R=1000.00
ANDAMENTO CIGLI	
DIAG. VELOCITA'	

Altezza 1: 2000

Q.RIF. -50.00

LOTTO 4 Asse SX (CT-RG)

Direzione CT-RG

FRAGUSA

CATANIA