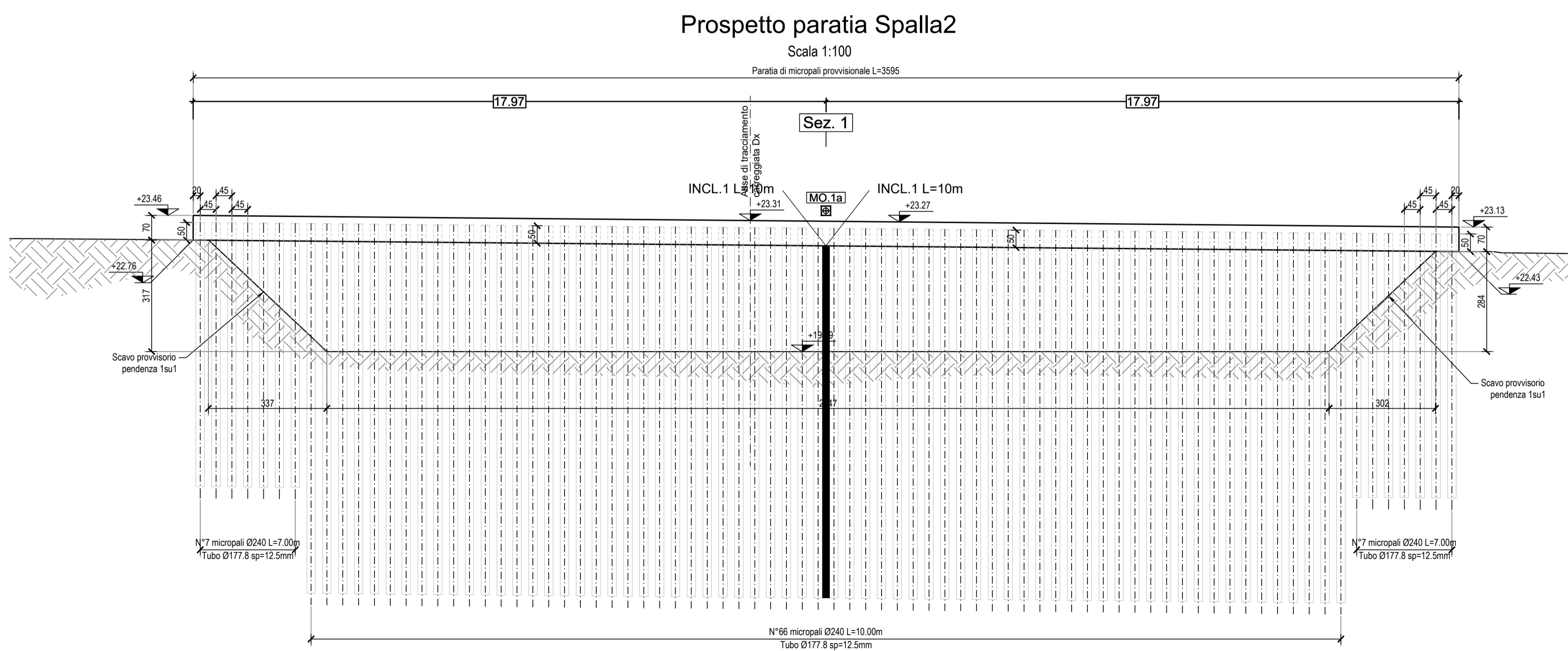


OPERA PER VIADOTTO BUONAFEDE		
Paratia		
SEZIONE 1		
SPOSTAMENTI		
	SOGLIA ALLERTA (mm)	SOGLIA ALLARME (mm)
MO.1a	29.2	35



#### LEGENDA MONITORAGGI

SIGLA	DESCRIZIONE	CARATTERISTICHE
MO	MIRA OTTICA	LETTURA COORDINATE TRIDIMENSIONALI CON PRECISIONE +/- 3mm, 2sec CENTESIMALI
CT	CELLA DI CARICO TOROIDALE PER TIRANTI	CAMPO DI MISURA FINO A 750kN
INCL	INCLINOMETRO	INCLINOMETRO INSERITO NEI PALI IN C.A. O, NEL CASO DI MURO SU PALI, A TERGO DEI PALI

#### FREQUENZE MISURE

I TERMINALI DELLE CELLE DI CARICO DOVRANNO ESSERE ALLOGGIATI IN APPOSITO PANNELLO CENTRALIZZATO

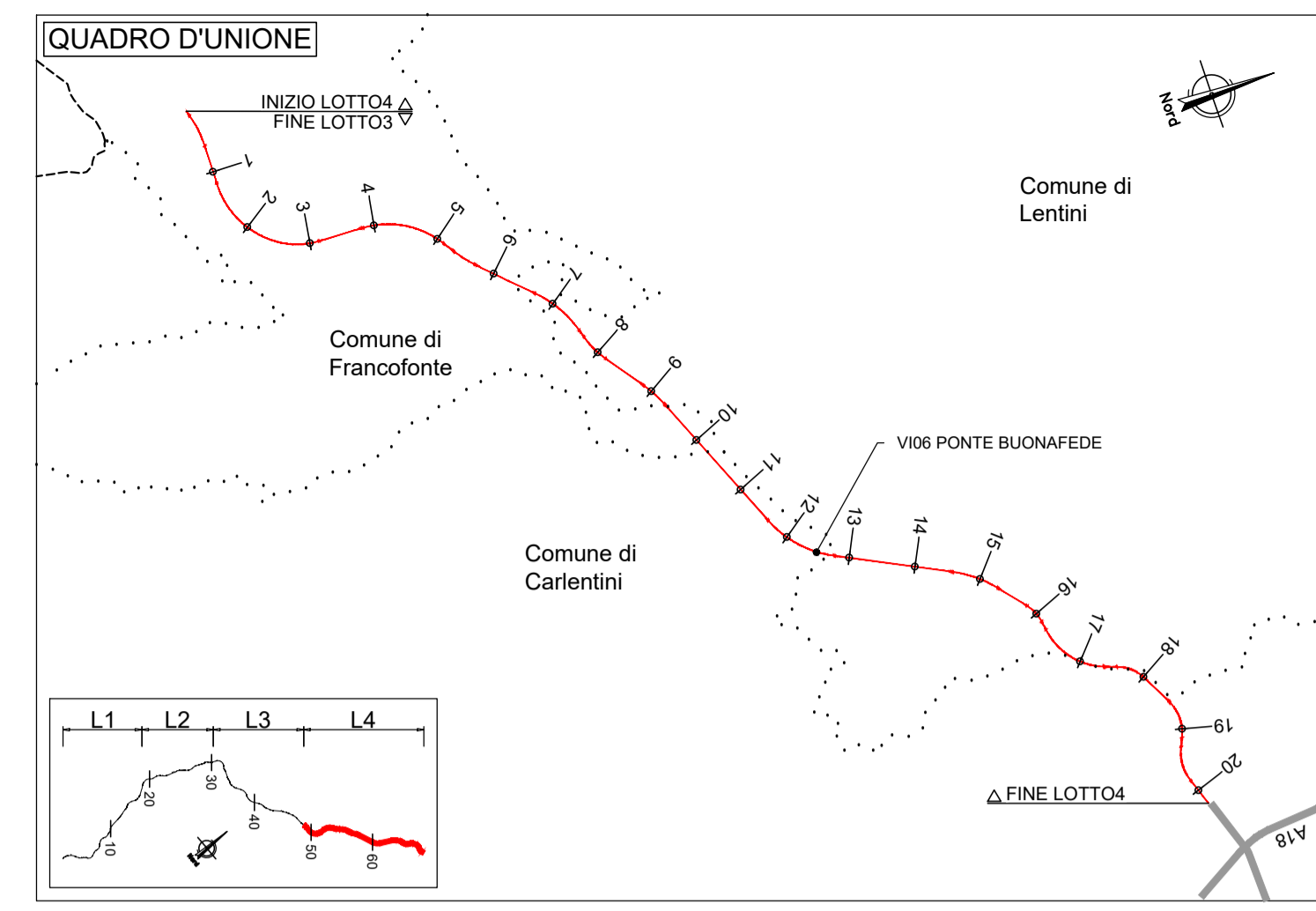
LETTURA DI ZERO A SEGUITO DELL'INSTALLAZIONE

LETTURE CORRENTI:

- 1 LETTURA PRIMA DELL'ESECUZIONE DEGLI SCAVI DI RIBASSO
- 1 LETTURA/3gg DURANTE L'ESECUZIONE DEGLI SCAVI
- 1 LETTURA AL TERMINE DI CIASCUNA FASE DI SCAVO
- 1 LETTURA DOPO LA TESATURA DEGLI ANCORAGGI
- 1 LETTURA/15gg SINO A STABILIZZAZIONE MISURE
- 1 LETTURA/30gg IN FASE DI FERMO O AL RAGGIUNGIMENTO DEL FONDO SCAVO IN CASO DI STABILIZZAZIONE DEI FENOMENI DEFORMATIVI

L'EFFETTIVA POSIZIONE DELLE STRUMENTAZIONI POTRA' SUBIRE ADEGUAMENTI IN CORSO D'OPERA IN FUNZIONE DELLE REALI POSIZIONI DEGLI ELEMENTI DI CONTRASTO ALLE SPINTE DEL TERRENO

A FINE COSTRUZIONE A PARTIRE DALL'INIZIO DELL'ESERCIZIO DELLE OPERE DI SOSTEGNO IL PIANO DI MONITORAGGIO SI ESTENDERA' PER 2 ANNI CON UNA FREQUENZA DI N. 1 LETTURA/90GG E PER SUCCESSIVI 8 ANNI CON UNA FREQUENZA DI N. 1 LETTURA/180GG.



NOTE:

- 1) Per la tabella materiali fare riferimento all'elaborato T04GE01GETDIO6A
- 2) La finitura viene eseguita con pannelli prefabbricati in c.a. con investimento in matrice collocati in posizione tale da garantire gli spessori strutturali riportati in carpenteria e saranno completati da armatura sporgente da annegare nel calcestruzzo da gettare nella parte posteriore del pannello
- 3) Per i dettagli relativi alle barriere di sicurezza e le relative classi di contenimento vedere le sezioni tipo stradali e gli elaborati "Segnaletiche e barriere di sicurezza"
- 4) Per il sistema di smaltimento acque di piattaforma ed i relativi dettagli vedere le planimetrie idrauliche e gli elaborati di sezioni tipo.

**Sanas**  
GRUPPO FS ITALIANE

Direzione Progettazione e Realizzazione Lavori

**ITINERARIO RAGUSA-CATANIA**  
Collegamento viario compreso tra lo Svincolo della S.S. 514 "di Chiaramonte" con la S.S. 115 e lo Svincolo della S.S. 194 "Ragusana"  
LOTTO 4 - Dallo svincolo n. 8 "Francofonte" (compreso) allo svincolo della "Ragusana"(escluso)

**PROGETTO ESECUTIVO** COD. PA898

PROGETTAZIONE: ATI SINTAGMA - GP INGEGNERIA - COOPROGETTI-GDG - ICARIA - OMNISERVICE

PROGETTISTA RESPONSABILE DELL'INTEGRAZIONE DELLE PRESTAZIONI  
SPECIALISTICHE:  
Dott. Ing. Nando Granieri  
Ordine degli Ingegneri della Prov. di Perugia n° A351

IL GEOLOGO:  
Dott. Geol. Giorgio Cerquiglioni  
Ordine dei Geologi della Regione Umbria n° 108

IL COORDINATORE PER LA SICUREZZA IN FASE DI PROGETTAZIONE:  
Dott. Ing. Filippo Pambianco  
Ordine degli Ingegneri della Provincia di Perugia n° A1373

VISTO IL RESPONSABILE DEL PROCEDIMENTO  
Dott. Ing. Luigi Mupo

IL GRUPPO DI PROGETTAZIONE:  
MANDATARIA:  
**Sintagma**  
Dott. Ing. N. Granieri  
Dott. Ing. F. Durastanti  
Dott. Ing. V. Truffini  
Dott. Arch. A. Braschi  
Dott. Ing. L. Nani

MANDANTI:  
**GP Ingegneria**  
Dott. Ing. G. Guiducci  
Dott. Ing. A. Signorelli  
Dott. Ing. E. Moschetti  
Dott. Ing. A. Belsi  
Dott. Arch. E. A. E. Crimi  
Dott. Ing. M. Piantelli  
Dott. Arch. P. Diabelli  
Dott. Ing. D. Pelicci

**COOPROGETTI**  
Dott. Ing. D. Cartaccioni  
Dott. Ing. S. Sansoni  
Dott. Ing. C. Consorti

**ICARIA**  
Dott. Ing. V. Rotisciani  
Dott. Ing. G. Pulli  
Dott. Ing. F. Macchioni

**OMNISERVICE**  
Dott. Ing. P. Agnello

TT0:  
Dott. Ing. M. Abram  
Dott. Ing. F. Pambianco  
Dott. Ing. M. Briganti Botta  
Dott. Ing. L. Gagliardini  
Dott. Geol. G. Cerquiglioni  
Dott. Ing. G. Lucibello  
Dott. Arch. G. Guastella  
Dott. Geol. M. Leonardi  
Dott. Ing. G. Parente  
Dott. Ing. L. Ragnacci  
Dott. Arch. A. Svirali  
Arch. Geol. M.G. Liseno  
Dott. Ing. F. Aloe  
Dott. Ing. A. Salvemini  
Dott. Ing. G. Venini Supplizi  
Dott. Ing. V. Pizzano  
Geom. C. Sugaroni

ORIONE degli INGEGNERI  
INGEGNERE  
**Federico CURASTANTI**  
Dott. Ing. CURASTANTI  
A 844  
Provincia di TERMI

**GEOTECNICA**  
**MONITORAGGIO GEOTECNICO E STRUTTURALE**  
Monitoraggio Paratia provvisoriale Ponte Buonafede

CODICE PROGETTO		NOME FILE		REVISIONE	SCALA:
PROGETTO	LV. PROG.	N. PROG.	T04GE01GETDIO6A		
L04082	E	2101	T04GE01GETDIO6	A	1:100
PROGETTO	ELAB.				
A	Emissione	01/2021	E. Sellari	F. Durastanti	N. Granieri
REV.	DESCRIZIONE	DATA	REDATTO	VERIFICATO	APPROVATO