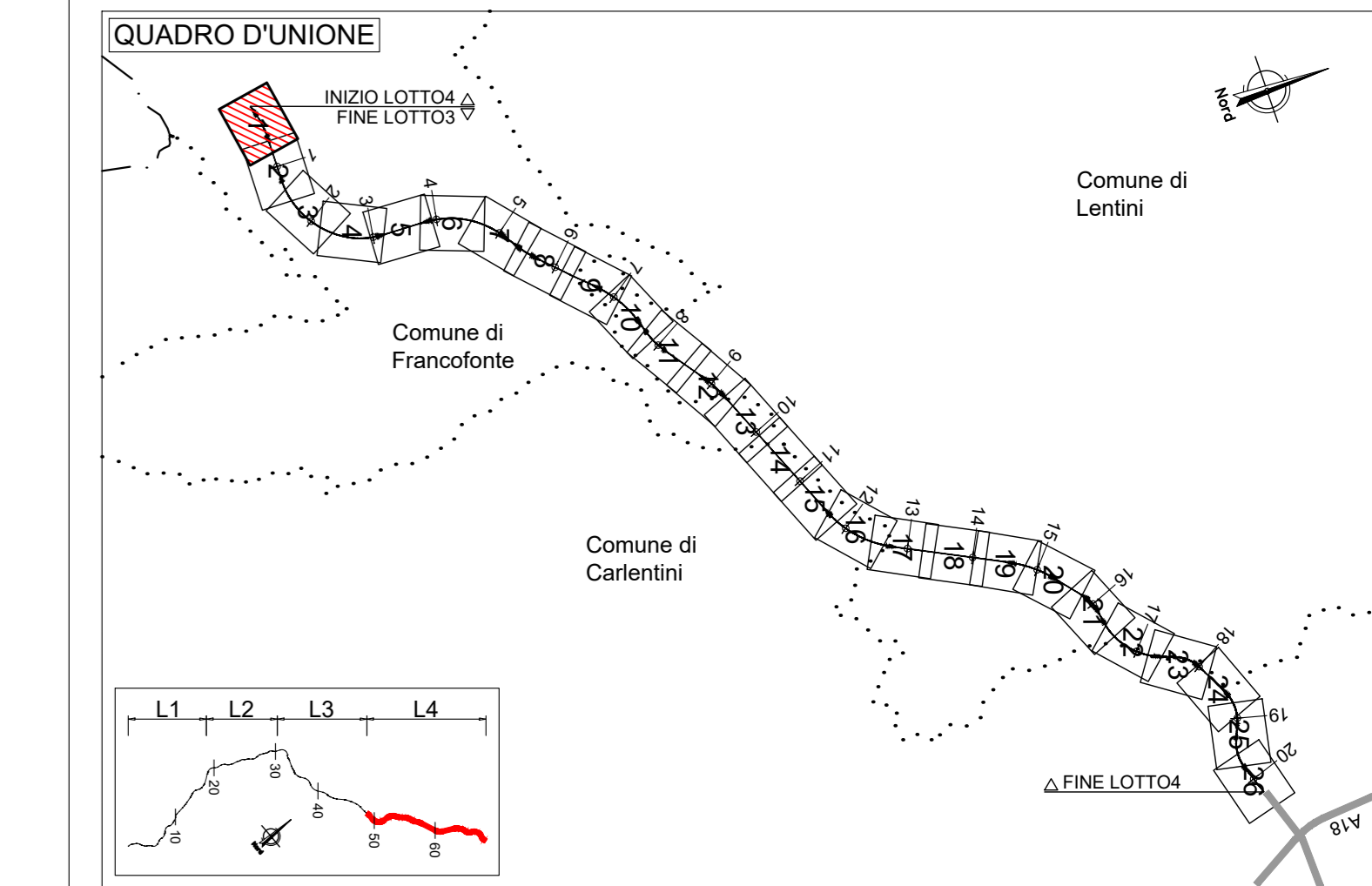
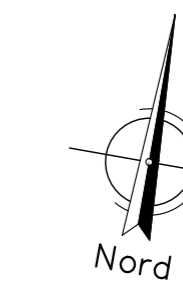


PROVINCIA : SIRACUSA
COMUNE : Francoforte

TRATTO	VPP	pk	to [°]	Nuova viabilità					Canale Ante operam					Canale Post operam					Delta Q (m³/s)	Incremento quota tirante idrico (m)
				Seq [m2]	N° del punto di scarico	Fosso Recettore	to [°]	Seq [m2]	I [mm/h]	Qmax [m³/h]	to [°]	Seq [m2]	I [mm/h]	Qmax [m³/h]	Incremento %					
L4	L4-TAD1	0+220	0,15	22292	2	/	0,14	1504145,4	9	191,81	80,06	0,15	1526438	165,74	78,78	-2%	-1,30			



LEGENDA PLANIMETRIA DI PROGETTO

SIMBOLO	NOME	SIMBOLO	NOME
[Linea tratteggiata]	CONFINI PROVINCIALI	[Linea tratteggiata]	TOMBINO IDRALICO E RELATIVA INALVEAZIONE
[Linea tratteggiata]	CONFINI COMUNALI	[Linea tratteggiata]	MATERASSO TIPO Reno IN RETE METALLICA
[Linea tratteggiata]	ASSI PRINCIPALI DI PROGETTO	[Linea tratteggiata]	FOSSO TRAPEZOIDALE
[Linea tratteggiata]	ETOMETRICA	[Linea tratteggiata]	FOSSO RETTANGOLARE
[Linea tratteggiata]	RECINZIONE	[Linea tratteggiata]	SISTEMAZIONI IDRALICHE
[Linea tratteggiata]	PRESIDIO IDRALICO	[Linea tratteggiata]	RIMODELLO DEL TERRENO

LEGENDA SISTEMA DI DRENAGGIO PLANIMETRIE IDRALICHE

DIREZIONE DEFLESSI IDRALICI

- [Linea con freccia] COLMO
- [Linea con freccia] DIREZIONE DEFLESSO FOSSE DI GUARDIA
- [Linea con freccia] DIREZIONE DEFLESSO ACQUE DI PIATTAFORMA
- [Linea con freccia] RECAPITI

CANALIZZAZIONI E CONVOGLIAMENTO IDRALICO ALL'APERTO

- [Linea con freccia] CUNETTA TRIANGOLARE CON / SENZA COLLETTORE
- [Linea con freccia] CANALETTA RETTANGOLARE / PASSO DI SCARICO EMBRICI
- [Linea con freccia] CANALETTA RETTANGOLARE (TESTA / PIEDE OPERE)
- [Linea con freccia] FOSSO RIVESTITO
- [Linea con freccia] FOSSO RIVESTITO GRADONATO
- [Linea con freccia] FOSSO INERBITO
- [Linea con freccia] COLLETTORE EVENTUALE PASSO CADITOIE / EMBRICI SU CANALETTA RETTANGOLARE
- [Linea con freccia] POZZETTO IN-CAV. CON GRIGLIA IN CORRISPONDENZA OPERE D'ARTE
- [Linea con freccia] POZZETTO IN-CAV. CON GRIGLIA
- [Linea con freccia] CV CADITOIA PER VIADOTTI / PASSO SCARICO CON COLLETTORE
- [Linea con freccia] SCARICO VIADOTTI (PLUVIALE PILA / SPALLA)

CANALIZZAZIONI E CONVOGLIAMENTO IDRALICO IN GALLERIA

- [Linea con freccia] CADITOIE SIFONATE DRENAGGIO PIATTAFORMA (INT. MEDIO 25 m)
- [Linea con freccia] ISPEZIONE COLLETTORI ACQUE DI PIATTAFORMA (INT. MEDIO 100 m)
- [Linea con freccia] ISPEZIONE COLLETTORI DEI DRENAGGI DEL RIVESTIMENTO (INT. MEDIO 100 m)
- [Linea con freccia] COLLETTORE DRENAGGIO ACQUE DI PIATTAFORMA (DN 400 m)
- [Linea con freccia] COLLETTORE DI RACCOLTA DRENAGGI DEL RIVESTIMENTO (DN 400 m)
- [Linea con freccia] COLLETTORE DRENAGGIO ARCO ROVESCIO (DN 600 m)

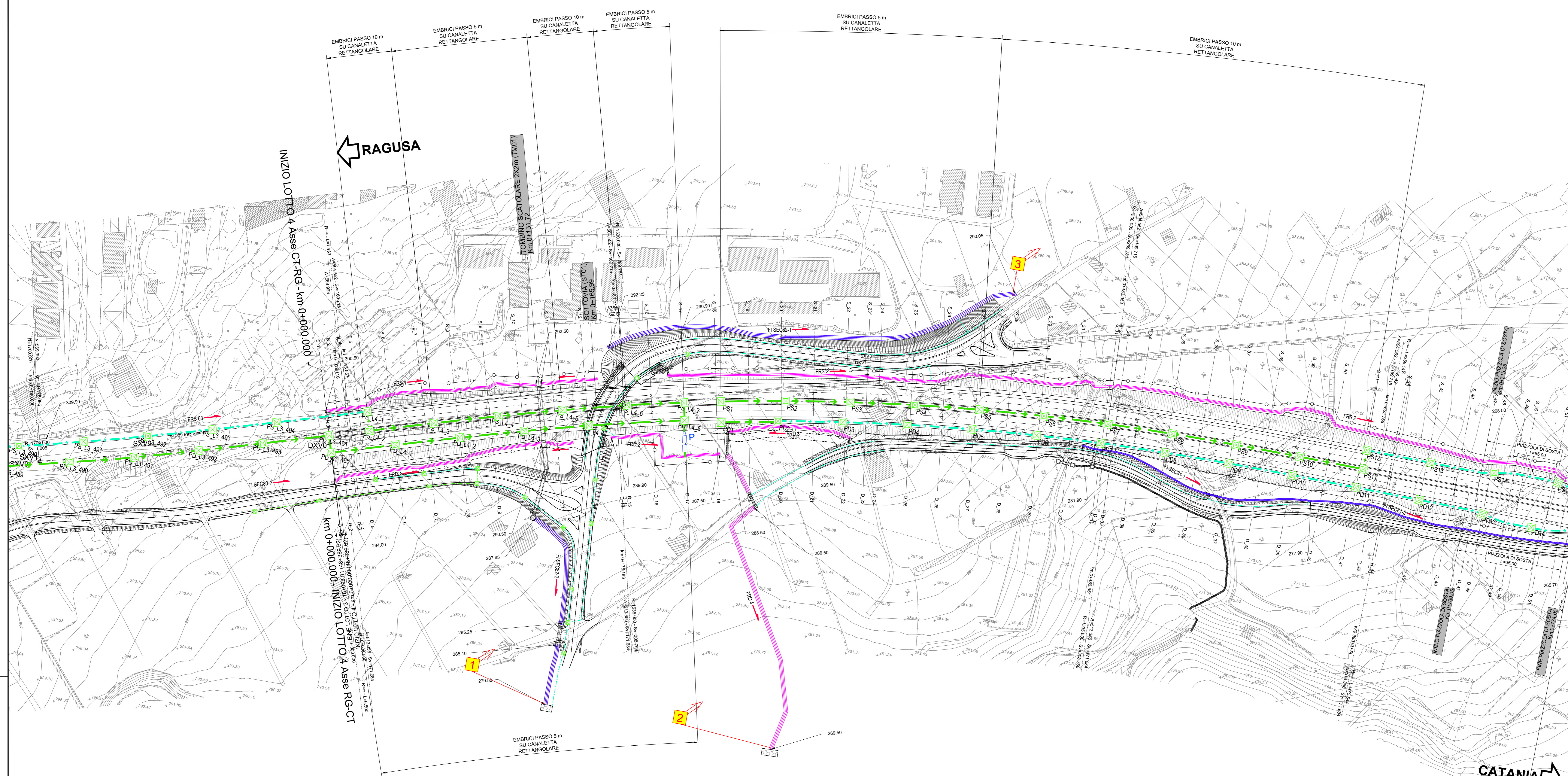
MANUFATTI ALLO SCARICO

- [Linea con freccia] PRESIDIO IDRALICO

NOTE:

- Per il sistema di drenaggio in galleria vedere legenda specifica
- Per le tipologie e i dettagli vedere tavole particolari costruttive
- VIABILITA' SECONDARIE: prevedere embrici passo 10,0 m nei tratti in rilevato

NOTA INQUADRAMENTO GEODETICO: Il passaggio dal sistema Gauss-Boaga al sistema locale di coordinate rettilinee è stato realizzato con l'utilizzo del software LGO 6.0 di Letic ponendo come origine del sistema il vertice della poligonale V.34, baricentrico rispetto al rilievo con i seguenti parametri:
 Latitudine di Origine 37°11'17.62027" - Meridiano Centrale 14°45'16.80534" - Width Zone 3" - Scale Factor 1.00003



POZZETTI CADITOIE

IDENTIFICATIVO OPERA IDRALICA	COORDINATE PLANIM. (m)	QUOTA TESTA POZZETTO (m)	QUOTA FONDO POZZETTO (m)	ALTEZZA (m)	DIMENSIONI INTERNE (m)
PD1	4119299.9	2508493.7	290.90	289.74	1.26 x 0.80 x 0.8
PD2	4119306.7	2508528.0	289.89	288.73	1.26 x 0.80 x 0.8
PD3	4119313.1	2508561.5	289.82	287.66	1.26 x 0.80 x 0.8
PD4	4119318.3	2508607.1	287.23	286.07	1.26 x 0.80 x 0.8
PD5	4119322.6	2508646.9	285.70	284.54	1.26 x 0.80 x 0.8
PD6	4119325.8	2508688.8	284.04	282.88	1.26 x 0.80 x 0.8
PD7	4119327.9	2508726.7	282.25	281.09	1.26 x 0.80 x 0.8
PD8	4119329.0	2508766.7	280.36	279.20	1.26 x 0.80 x 0.8
PD9	4119329.3	2508806.9	278.35	277.08	1.26 x 0.80 x 0.8
PD10	4119329.0	2508846.7	276.22	274.96	1.37 x 0.80 x 0.8
PD11	4119328.3	2508886.7	273.96	272.70	1.37 x 0.80 x 0.8
PD12	4119327.5	2508928.7	271.59	269.92	1.17 x 0.80 x 0.8
PD13	4119325.7	2508966.6	269.19	267.58	1.71 x 0.80 x 0.8
PD14	4119323.8	2508997.8	267.32	265.77	1.64 x 0.80 x 0.8
PD15	4119323.0	2509026.7	265.69	263.89	1.60 x 0.80 x 0.8
PD16	4119324.4	2509055.7	263.85	262.13	1.62 x 0.80 x 0.8
PS1	4119312.5	2508491.1	291.31	290.15	1.26 x 0.80 x 0.8
PS2	4119316.8	2508530.5	290.15	288.99	1.26 x 0.80 x 0.8
PS3	4119326.0	2508570.0	287.70	286.86	1.26 x 0.80 x 0.8
PS4	4119331.2	2508609.7	287.45	286.29	1.26 x 0.80 x 0.8
PS5	4119335.3	2508649.4	285.92	284.75	1.26 x 0.80 x 0.8
PS6	4119338.3	2508689.3	284.25	283.09	1.26 x 0.80 x 0.8
PS7	4119340.3	2508729.3	282.47	281.31	1.26 x 0.80 x 0.8
PS8	4119341.3	2508769.3	280.66	278.40	1.26 x 0.80 x 0.8
PS9	4119341.4	2508809.3	278.52	277.36	1.26 x 0.80 x 0.8
PS10	4119341.0	2508849.2	276.56	275.20	1.26 x 0.80 x 0.8
PS11	4119340.3	2508889.2	274.08	272.63	1.26 x 0.80 x 0.8
PS12	4119352.2	2508898.5	273.92	272.08	1.94 x 0.80 x 0.8
PS13	4119351.3	2508929.5	271.45	269.78	1.77 x 0.80 x 0.8
PS14	4119352.0	2508959.4	269.06	267.27	1.69 x 0.80 x 0.8
PS15	4119352.7	2509009.2	266.67	264.85	1.92 x 0.80 x 0.8
PS16	4119348.9	2509048.8	264.29	262.35	2.04 x 0.80 x 0.8

FOSSE DI GUARDIA

NOME FOSSO / ELEMENTO	TIPO FOSSO	QUOTA INIZIO (m slm)	QUOTA FINE (m slm)	LUNGHEZZA (m)
FRD1	R1	294.0	290.5	132
FRS1	R1	300.5	293.5	133
FRD2	R1	289.9	287.5	80
FRD3	R1	289.5	288.5	76
L4-AP-B	DN800 cls	288.5	288.4	10
L4-AP-C	DN1000 cls	288.5	288.4	10
FRD4	R2	286.5	269.5	1092

FOSSE DI GUARDIA - VIABILITÀ SECONDARIA

NOME FOSSO / ELEMENTO	TIPO FOSSO	QUOTA INIZIO (m slm)	QUOTA FINE (m slm)	LUNGHEZZA (m)
FI SEC82-1	I3	292.3	290.1	261
FI SEC82-2	I3	287.7	285.3	75
SEC82-A	DN1000 cls	285.3	285.1	15
FI SEC81-1	I1	281.9	277.9	148
FI SEC81-2	I1	277.9	265.7	163

sanas
GRUPPO FS ITALIANE
Direzione Progettazione e Realizzazione Lavori

ITINERARIO RAGUSA-CATANIA
Collegamento viario compreso tra lo Svincolo della S.S. 514 "di Chiaramonte" con la S.S. 115 e lo Svincolo della S.S. 194 "Ragusana"
LOTTO 4 - Dallo svincolo n. 8 "Francoforte" (compreso) allo svincolo della "Ragusana" (escluso)

PROGETTO ESECUTIVO COD: PA898

PROGETTAZIONE: ATI SINTAGMA - GP INGEGNERIA - COOPROGETTI-GDG- ICARIA - OMNISERVICE

PROGETTISTA RESPONSABILE DELL'INTEGRAZIONE DELLE PRESTAZIONI SPECIFICATIVE:	GRUPPO DI PROGETTAZIONE:
Dott. Ing. Mando Granieri Ordine degli Ingegneri della Prov. di Perugia n° A351	Sintagma Dott. Ing. G. Di Giovanni Dott. Ing. F. Durantoni Dott. Ing. M. Zucconi Dott. Ing. A. Bazzani Dott. Ing. L. Gagliardi Dott. Ing. G. Carone

IL GEOMETRA: Dott. Geol. Giorgio Capriglioni
Ordine dei Geologi della Regione Umbria n° 208

IL COORDINATORE PER LA SICUREZZA IN FASE DI PROGETTAZIONE: Dott. Ing. Filippo Pambianco
Ordine degli Ingegneri della Provincia di Perugia n° A1373

VISTO IL RESPONSABILE DEL PROCEDIMENTO: Dott. Ing. Luigi Mupo

IDROLOGIA E IDRALICA
 Planimetria idraulica di piattaforma - Tav. 1 di 26

CODICE PROGETTO	FORMA FILE	REVISIONE	SCALA:
PROGETTO: LQ408Z E 2101	T041D001DRP01	C	1:1000