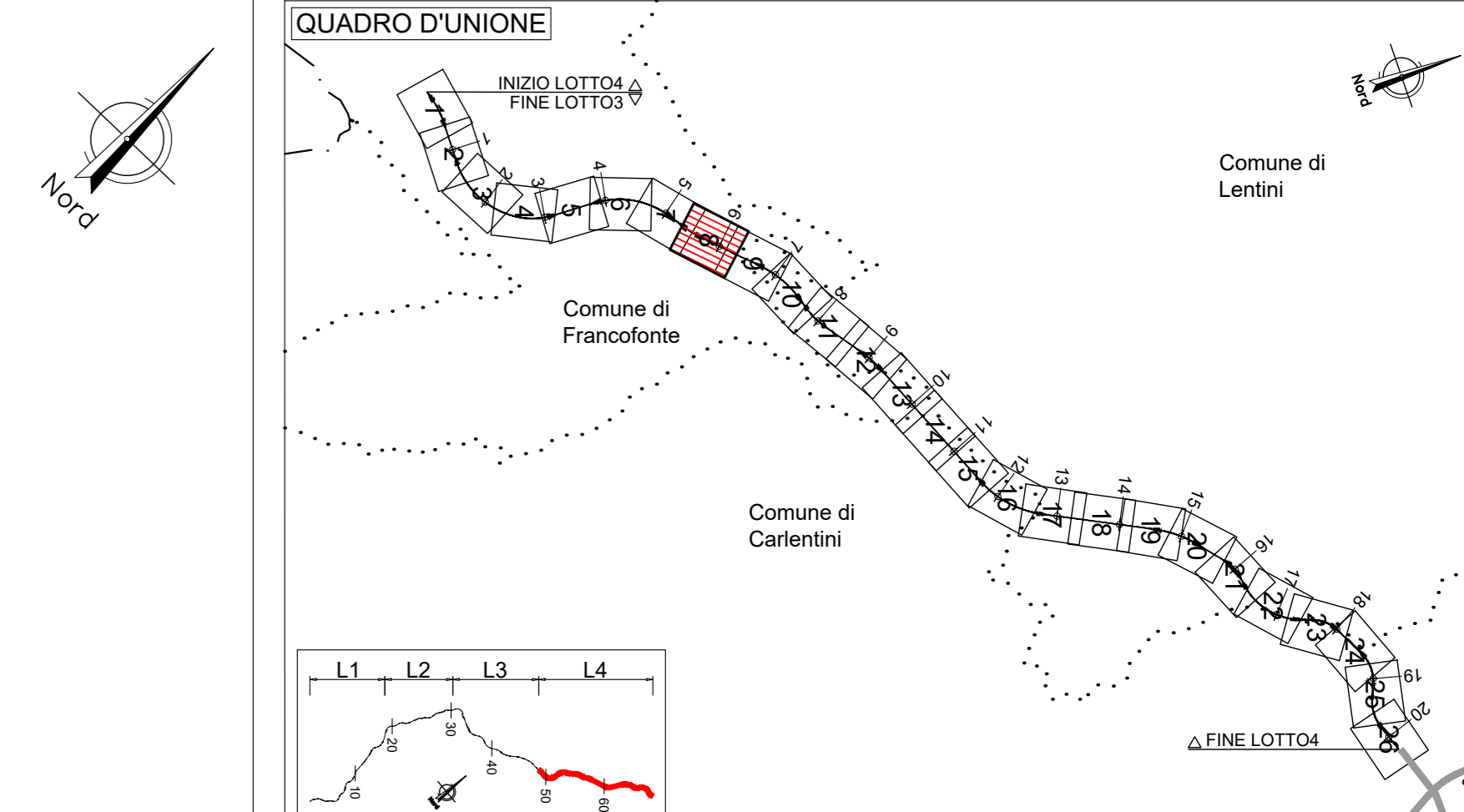


TRATTO	VPP	pk	s/pk	Nuova viabilità				Canale Ante operam				Canale Post operam				Incremento %	Delta Q (m³/s)	Incremento quota (m)
				Seq [m2]	N° del punto di scarico	Fossa Ricevitore	sq [m]	l [mmh]	Qmax [m³/h]	sq [m]	l [mmh]	Qmax [m³/h]	sq [m]	l [mmh]	Qmax [m³/h]			
L4-TA10	6+140	0,15		8605	12	Fiume Costone	3,48	7062853,00	26,95	528,64	3,48	70631458	26,95	528,70	0%	0,08		
L4-TA11	6+680	0,17		12743			3,52	1597772,9	26,78	11,89	3,52	1610516	26,78	11,98	0,8%	0,09		

PROVINCIA: SIRACUSA
COMUNE: Francfonte

POZZETTI CADITOIE

IDENTIFICATIVO OPERA IDRAULICA	COORDINATE PLANIA X (m sim)	Y (m sim)	QUOTA TESTA POZZETTO (m sim)	QUOTA FONDO POZZETTO (m sim)	ALTEZZA (m)	DIMENSIONI INTERNE (m)
PD121	4122356,2	2511536,4	71,13	70,46	0,77	0,8X0,8
PD122	4122380,5	2511569,5	70,19	69,87	0,42	0,8X0,8
PD123	4122403,1	2511602,6	69,39	69,02	0,47	0,8X0,8
PD124	4122426,4	2511635,1	68,67	68,20	0,57	0,8X0,8
PD125	4122450,2	2511667,2	67,96	67,41	0,65	0,8X0,8
PD126	4122474,9	2511698,8	67,24	66,69	0,65	0,8X0,8
PD127	4122500,1	2511729,7	66,53	65,97	0,65	0,8X0,8
PD128	4122526,1	2511760,2	65,80	65,26	0,74	0,8X0,8
PD129	4122552,8	2511790,0	65,48	64,55	1,03	0,8X0,8
PD130	4122580,0	2511819,3	65,25	64,21	1,13	0,8X0,8
PD131	4122607,7	2511848,2	65,06	64,21	1,26	0,8X0,8
PD132	4122627,5	2511886,6	65,02	63,64	1,48	0,8X0,8
PD133	4122656,3	2511919,8	64,74	63,03	1,82	0,8X0,8
PD134	4122687,5	2511951,4	64,75	63,59	1,27	0,8X0,8
PD135	4122715,7	2511934,8	64,26	63,49	0,87	0,8X0,8
PD136	4122744,2	2511962,9	63,90	63,02	0,98	0,8X0,8
PD137	4122773,3	2511991,4	63,43	62,74	0,80	0,8X0,8
PD138	4122760,3	2512019,9	62,87	62,27	0,70	0,8X0,8
PD139	4122785,1	2512044,6	62,37	61,71	0,76	0,8X0,8
PD140	4122809,8	2512069,4	61,87	61,21	0,76	0,8X0,8
PD141	4122834,5	2512094,1	61,47	60,60	0,97	0,8X0,8
PD142	4122859,3	2512118,9	61,16	60,17	1,09	0,8X0,8
PD143	4122884,0	2512143,7	60,86	59,89	1,07	0,8X0,8
PD144	4122915,4	2512175,9	60,48	59,60	0,98	0,8X0,8
PD145	4122925,2	2512185,7	60,36	59,08	1,38	0,8X0,8
PD146	4122953,6	2512213,8	60,02	58,20	1,82	0,8X0,8
PD147	4122982,4	2512241,6	59,87	58,85	0,92	0,8X0,8
PD148	4123012,9	2512271,3	59,31	58,51	0,90	0,8X0,8
PD149	4123041,6	2512299,1	58,97	58,15	0,82	0,8X0,8
PS115	4122368,3	2511529,0	69,71	70,87	1,26	0,8X0,8
PS116	4122391,2	2511564,0	69,87	69,89	1,28	0,8X0,8
PS117	4122411,0	2511592,8	69,14	67,96	1,28	0,8X0,8
PS118	4122431,3	2511621,4	68,49	67,33	1,26	0,8X0,8
PS119	4122452,0	2511649,6	67,85	66,57	1,37	0,8X0,8
PS120	4122473,3	2511677,4	67,22	65,95	1,26	0,8X0,8
PS121	4122495,1	2511704,7	66,59	65,32	1,37	0,8X0,8
PS122	4122517,4	2511731,7	65,97	64,69	1,37	0,8X0,8
PS123	4122540,3	2511758,2	65,46	64,02	1,54	0,8X0,8
PS124	4122563,7	2511784,2	65,13	63,72	1,51	0,8X0,8
PS125	4122587,5	2511809,9	64,94	63,52	1,52	0,8X0,8
PS126	4122611,6	2511835,2	64,80	63,32	1,59	0,8X0,8
PS127	4122636,1	2511860,3	64,66	63,11	1,65	0,8X0,8
PS128	4122660,0	2511885,3	64,53	62,91	1,62	0,8X0,8
PS129	4122686,2	2511910,9	64,31	63,15	1,26	0,8X0,8
PS130	4122714,4	2511939,3	63,95	62,80	1,26	0,8X0,8
PS131	4122742,9	2511967,7	63,49	62,53	1,26	0,8X0,8
PS132	4122770,8	2511996,0	62,94	61,78	1,26	0,8X0,8
PS133	4122799,0	2512024,4	62,36	61,09	1,37	0,8X0,8
PS134	4122827,5	2512052,8	61,79	60,40	1,37	0,8X0,8
PS135	4122855,4	2512081,1	61,35	60,05	1,40	0,8X0,8
PS136	4122883,4	2512109,3	60,98	59,38	1,70	0,8X0,8
PS137	4122911,9	2512137,5	60,66	59,09	1,69	0,8X0,8
PS138	4122939,6	2512165,7	60,33	58,91	1,52	0,8X0,8
PS139	4122967,5	2512193,9	60,17	59,01	1,26	0,8X0,8
PS140	4122995,9	2512222,1	59,80	58,64	1,26	0,8X0,8
PS141	4123024,4	2512250,6	59,44	58,27	1,27	0,8X0,8
PS142	4123053,1	2512279,4	59,15	57,88	1,38	0,8X0,8
PS143	4123082,5	2512308,5	58,88	57,62	1,37	0,8X0,8



LEGENDA PLANIMETRIA DI PROGETTO

SIMBOLO	NOME	SIMBOLO	NOME
[Red dashed line]	CONFINI PROVINCIALI	[Green dashed line]	CONFINI COMUNALI
[Yellow dashed line]	ASSE PRINCIPALI DI PROGETTO	[Pink dashed line]	ETOMETRICA
[Black dashed line]	RECONZIONE	[Blue dashed line]	RESIDIO IDRAULICO
[Blue dashed line]	TOMBINO IDRAULICO E RELATIVA INALVEAZIONE	[Red dashed line]	MATERASSO TIPO RENO IN RETE METALLICA
[Green dashed line]	FOSSO TRAPEZOIDALE	[Blue dashed line]	FOSSO RETTANGOLARE
[Yellow dashed line]	FOSSO INVERBITO	[Green dashed line]	SISTEMAZIONI IDRAULICHE
[Red dashed line]	FOSSO RIVESTITO GRADONATO	[Blue dashed line]	RIMODIAMENTO DEL TERRENO

LEGENDA SISTEMA DI DRENAGGIO PLANIMETRIE IDRAULICHE

DIREZIONE DEFLESSI IDRAULICI

- COLMO
- DIREZIONE DEFLESSO FOSSE DI GUARDIA
- DIREZIONE DEFLESSO ACQUE DI PIATTAFORMA
- RECAPITI

CANALIZZAZIONI E CONVOGLIAMENTO IDRAULICO ALL'APERTO

- CUNETTA TRIANGOLARE CON / SENZA COLLETTORE
- CANALETTA RETTANGOLARE / PASSO DI SCARICO EMBRICI
- CANALETTA RETTANGOLARE (TESTA / PIEDE OPERE)

FR 12.3.4

- FOSSO INVERBITO
- FOSSO RIVESTITO
- FOSSO RIVESTITO GRADONATO

FR 12.3.4

- COLLETTORE EVENTUALE PASSO CADITOIE / EMBRICI SU CANALETTA RETTANGOLARE
- COLLETTORE IN -CAV- CON GRIGLIA IN CORRISPONDENZA OPERE D'ARTE
- COLLETTORE IN -CAV- CON GRIGLIA
- CV CADITOIA PER VIADOTTI / PASSO SCARICO CON COLLETTORE
- SCARICO VIADOTTI (PLUVIALE PILA / SPALLA)

CANALIZZAZIONI E CONVOGLIAMENTO IDRAULICO IN GALLERIA

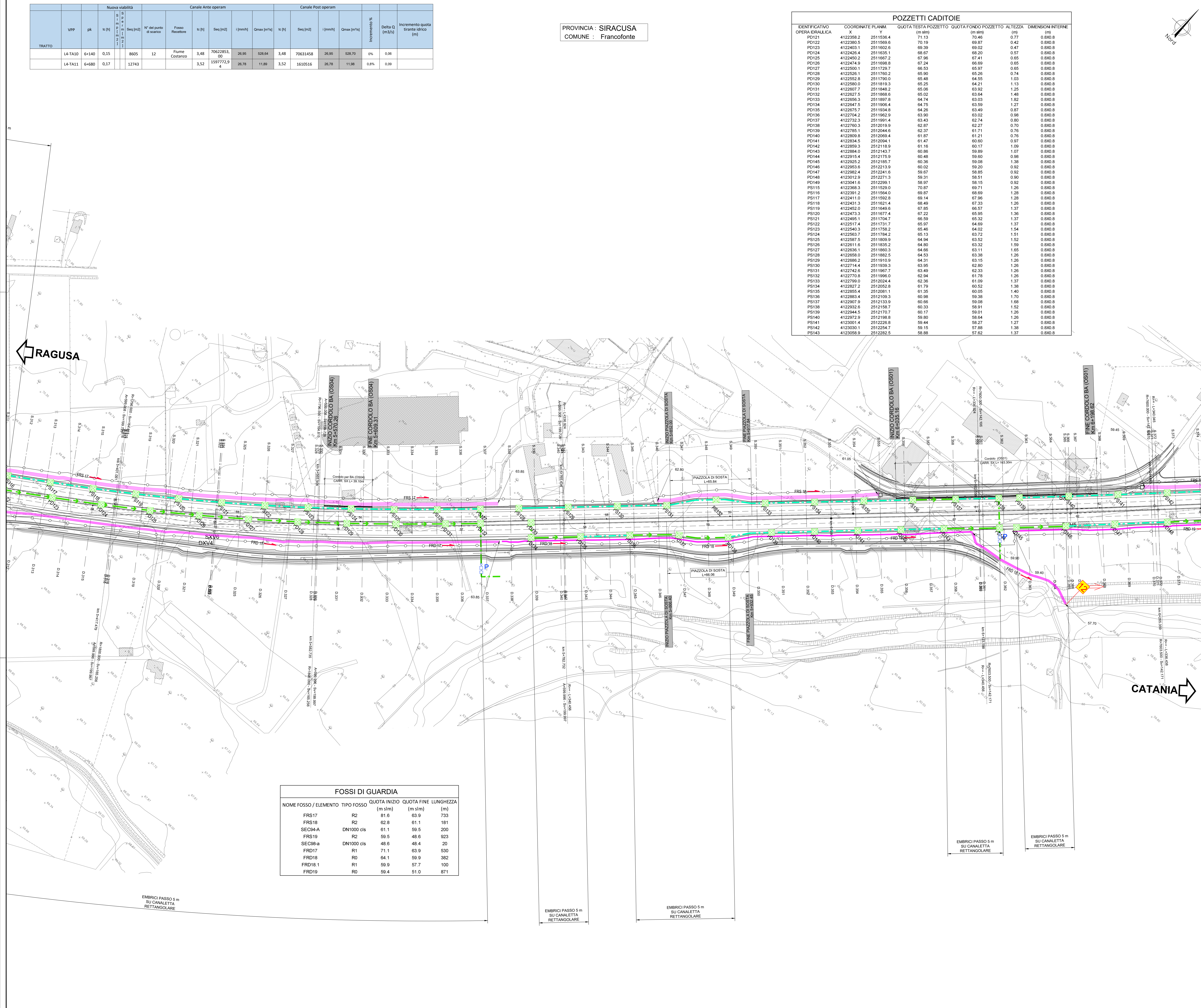
- CADITOIE SIFONATE DRENAGGIO PIATTAFORMA (INT. MEDIO 25 m)
- ISPEZIONE COLLETTORI ACQUE DI PIATTAFORMA (INT. MEDIO 100 m)
- ISPEZIONE COLLETTORI DEI DRENAGGI DEL RIVESTIMENTO (INT. MEDIO 100 m)
- COLLETTORE DRENAGGIO ACQUE DI PIATTAFORMA (DN 400 m)
- COLLETTORE DI RACCOLTA DRENAGGI DEL RIVESTIMENTO (DN 400 m)
- COLLETTORE DRENAGGIO ARCO ROVESCIO (DN 600 m)

MANUFATTI ALLO SCARICO

- RESIDIO IDRAULICO

NOTE:

- Per il sistema di drenaggio in galleria vedere legenda specifica
- Per le tipologie e i dettagli vedere tavole particolari costruttive
- VIABILITA' SECONDARIE: prevedere embrici passo 10,0 m nei tratti in rilevato



← RAGUSA

CATANIA →

FOSSE DI GUARDIA

NOME FOSSO / ELEMENTO	TIPO FOSSO	QUOTA INIZIO (m sim)	QUOTA FINE (m sim)	LUNGHEZZA (m)
FRS17	R2	81,6	63,9	733
FRS18	R2	62,8	61,1	181
SEC94-A	DN1000 cls	61,1	59,5	200
FRS19	R2	59,5	48,6	523
SEC98-B	DN1000 cls	48,6	48,4	20
FRD17	R1	71,1	63,9	530
FRD18	R0	64,1	59,9	382
FRD18.1	R1	59,9	57,7	100
FRD19	R0	59,4	51,0	871

NOTA INQUADRAMENTO GEODETICO: Il passaggio dal sistema Gauss-Boaga al sistema locale di coordinate rettilinee è stato realizzato con l'utilizzo del software LGO 6.0 di Leticia ponendo come origine del sistema il vertice della poligonale V 5/8, baricentrico rispetto al rilievo con i seguenti parametri: Latitudine di Origine 37°11'16,207" - Meridiano Centrale 14°45'16,80534" - Width Zone 3" - Scale Factor 1,00003

Sanas
GRUPPO FS ITALIANE
Direzione Progettazione e Realizzazione Lavori

ITINERARIO RAGUSA-CATANIA
Collegamento viario compreso tra lo Svincolo della S.S. 514 "di Chiaramonte" con la S.S. 115 e lo Svincolo della S.S. 194 "Ragusana"
LOTTO 4 - Dallo svincolo n. 8 "Francfonte" (compreso) allo svincolo della "Ragusana" (escluso)

PROGETTO ESECUTIVO COD: PA898

PROGETTAZIONE: ATI SINTAGMA - GP INGEGNERIA - COOPROGETTI-GDG-ICARIA - OMNISERVICE

PROGETTISTA RESPONSABILE DELL'INTEGRAZIONE DELLE PRESTAZIONI SPECIFICATIVE:
 Dott. Ing. Nando Granieri
 Ordine degli Ingegneri della Prov. di Perugia n° A531

GRUPPO DI PROGETTAZIONE:
SINTAGMA
 Dott. Ing. D. Granieri
 Dott. Ing. F. Durantoni
 Dott. Ing. M. Zucconi
 Dott. Ing. L. Ragnano
 Dott. Ing. G. Luciani
 Dott. Ing. G. Guasta
 Dott. Ing. M. Zucconi
 Dott. Ing. L. Ragnano
 Dott. Ing. G. Luciani
 Dott. Ing. M. Zucconi
 Dott. Ing. L. Ragnano
 Dott. Ing. G. Luciani

MANDANTI:
 Dott. Ing. G. Luciani
 Dott. Ing. G. Guasta
 Dott. Ing. M. Zucconi
 Dott. Ing. L. Ragnano
 Dott. Ing. G. Luciani
 Dott. Ing. M. Zucconi
 Dott. Ing. L. Ragnano
 Dott. Ing. G. Luciani
 Dott. Ing. M. Zucconi
 Dott. Ing. L. Ragnano
 Dott. Ing. G. Luciani

IL GEOLOGO:
 Dott. Geol. Giorgio Cepparino
 Ordine dei Geologi della Regione Umbria n° 208

IL COORDINATORE PER LA SICUREZZA IN FASI DI PROGETTAZIONE:
 Dott. Ing. Filippo Pambianco
 Ordine degli Ingegneri della Provincia di Perugia n° A1373

IL RESPONSABILE DEL PROCEDIMENTO:
 Dott. Ing. Luigi Mapo

IDROLOGIA E IDRAULICA
 Planimetria idraulica di piattaforma - Tav. 8 di 26

CODICE PROGETTO: LQ408ZE2101
DATE: T0410001DRPP08
REVISIONE: C
SCALA: 1:1000

REV.	DESCRIZIONE	DATA	REDATTO	VERIFICATO	APPROVATO
C	Revisione a seguito istruttoria ASB	Ott 2021	M.Zucconi	F. Durantoni	A. Granieri
B	Revisione a seguito istruttoria Anas	Sep 2021	M.Zucconi	F. Durantoni	A. Granieri
A	Emissione	Ott 2021	M.Zucconi	F. Durantoni	A. Granieri