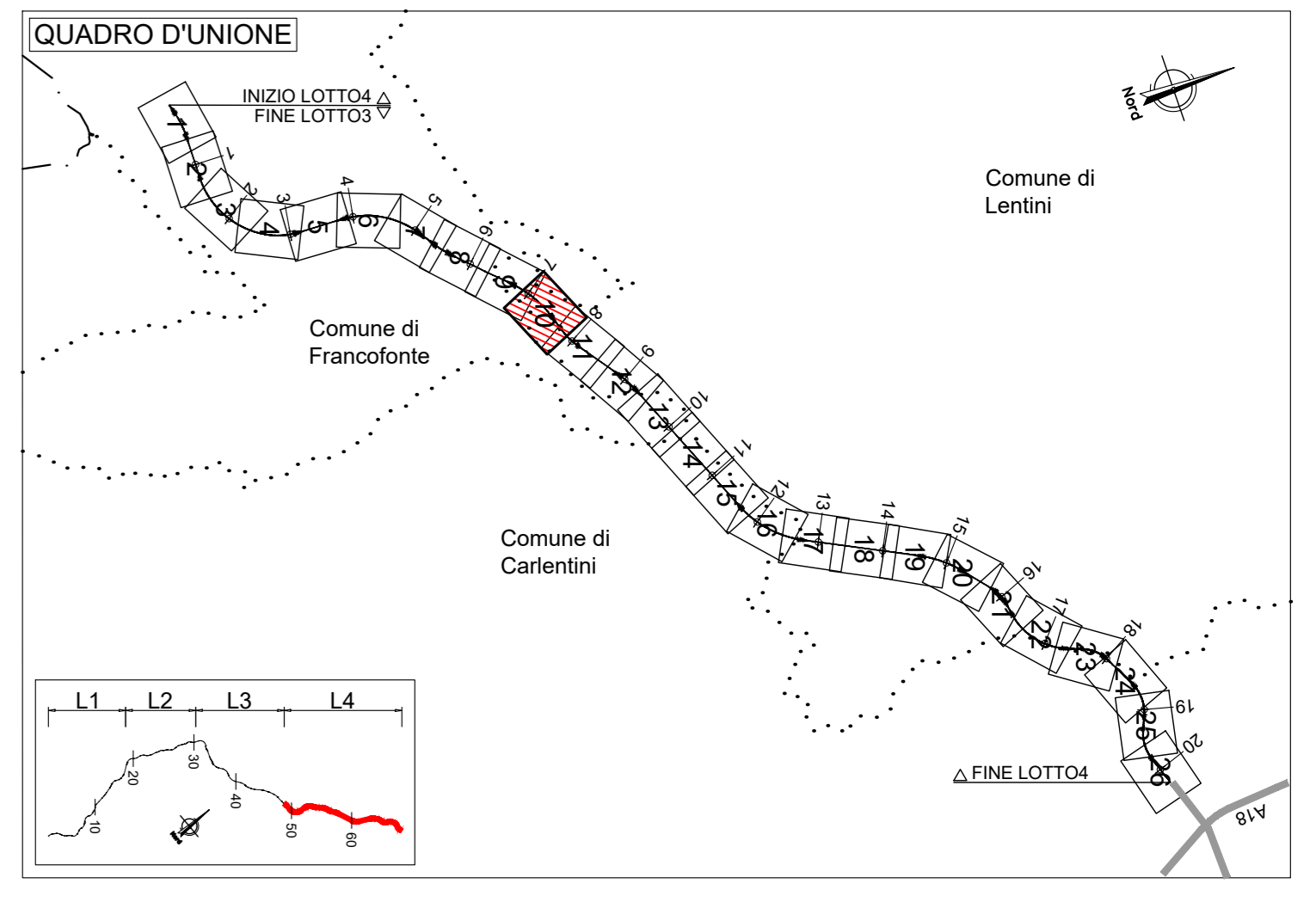


PROVINCIA : SIRACUSA
COMUNE : Francofonte

TRATTO	VPP	pk	to [°]	Nuova viabilità		Canale Ante operam				Canale Post operam						
				Seq [m2]	N° del punto di scalo	Fiume Receptor	to [°]	Seq [m2]	I [mm/h]	Qmax [m³/s]	to [°]	Seq [m2]	I [mm/h]	Qmax [m³/s]	Incremento %	Delta Q (m³/s)
L4-TA12	7+020	0,17		7746	13	Fiume Barbalanni	4,03	104691701,74	24,82	716,06	4,03					
L4-TA13	7+120	0,11		3017	13	Fiume Barbalanni	4,06	105052383,00	24,51	722,08	4,06					
L4-TA12-13		0,17		10763	13	Fiume Barbalanni	4,06	106092383,00	24,51	722,08	4,06	106063146	24,51	722,15	0%	0,07



LEGENDA PLANIMETRIA DI PROGETTO

SIMBOLO	NOME	SIMBOLO	NOME
---	CONFINI PROVINCIALI	---	TOMBINO IDRAULICO E RELATIVA INALVEAZIONE
---	CONFINI COMUNALI	---	MATERASSO TIPO TIPO IN RETE METALLICA
---	ASSE PRINCIPALI DI PROGETTO	---	FOSSO TRAPEZOIDALE
---	ETOMETRICA	---	FOSSO RETTANGOLARE
---	RECINZIONE	---	SISTEMAZIONI IDRAULICHE
---	PRESIDIO IDRAULICO	---	RAMMOLLIMENTO DEL TERRENO

LEGENDA SISTEMA DI DRENAGGIO PLANIMETRIE IDRAULICHE

DIREZIONE DEFLESSI IDRAULICI

- COLMO
- DIREZIONE DEFLESSO FOSSI DI GUARDIA
- DIREZIONE DEFLESSO ACQUE DI PIATTAFORMA
- RECAPITI

CANALIZZAZIONI E CONVOGLIAMENTO IDRAULICO ALL'APERTO

- CUNETTA TRIANGOLARE CON / SENZA COLLETTORE
- CANALETTA RETTANGOLARE / PASSO DI SCARICO EMBRICI
- CANALETTA RETTANGOLARE (TESTA / PIEDE OPERE)

FR 12.3.4

- FOSSO INERBITO
- FOSSO RIVESTITO GRADONATO

FI 12.3.4

- COLLETTORE EVENTUALE PASSO CADITOIE / EMBRICI SU CANALETTA RETTANGOLARE
- 1/2 TUBO
- P- POZZETTO IN-CAV- CON GRIGLIA IN CORRISPONDENZA OPERE D'ARTE
- P- POZZETTO IN-CAV- CON GRIGLIA
- CV CADITOIA PER VIADOTTI / PASSO SCARICO CON COLLETTORE
- SCARICO VIADOTTI (PLUVIALE PILA / SPALLA)

CANALIZZAZIONI E CONVOGLIAMENTO IDRAULICO IN GALLERIA

- CADITOIE SIFONATE DRENAGGIO PIATTAFORMA (INT. MEDIO 25 m)
- ISPEZIONE COLLETTORI ACQUE DI PIATTAFORMA (INT. MEDIO 100 m)
- ISPEZIONE COLLETTORI DEI DRENAGGI DEL RIVESTIMENTO (INT. MEDIO 100 m)
- COLLETTORE DRENAGGIO ACQUE DI PIATTAFORMA (DN 400 m)
- COLLETTORE DI RACCOLTA DRENAGGI DEL RIVESTIMENTO (DN 400 m)
- COLLETTORE DRENAGGIO ARCO ROVESCIO (DN 600 m)

MANUFATTI ALLO SCARICO

- PRESIDIO IDRAULICO

NOTE:

- Per il sistema di drenaggio in galleria vedere legenda specifica
- Per le tipologie e i dettagli vedere tavole particolari costruttive
- VIABILITA' SECONDARIE: prevedere embirci passo 10,0 m nei tratti in rilevato

NOTA INQUADRAMENTO GEODETICO: Il passaggio dal sistema Gauss-Boaga al sistema locale di coordinate rettilinee è stato realizzato con l'utilizzo del software LGO 6.0 di Leticia ponendo come origine del sistema il vertice della poligonale V.58, baricentrico rispetto al rilievo con i seguenti parametri: Latitudine di Origine 37°11'17,62027" - Meridiano Centrale 14°45'16,80534" - Width Zone 3" - Scale Factor 1,00003

sanas
GRUPPO FS ITALIANE

Direzione Progettazione e Realizzazione Lavori

ITINERARIO RAGUSA-CATANIA
Collegamento viario compreso tra lo Svincolo della S.S. 514 "di Chiaramonte" con la S.S. 115 e lo Svincolo della S.S. 194 "Ragusana"
LOTTO 4 - Dallo svincolo n. 8 "Francofonte" (compreso) allo svincolo della "Ragusana" (escluso)

PROGETTO ESECUTIVO COD. **PA898**

PROGETTAZIONE: ATI SINTAGMA-GP INGEGNERIA-COOPROGETTI-GDG-ICARIA-OMNISERVICE

PROGETTISTA RESPONSABILE DELL'INTEGRAZIONE DELLE PRESTAZIONI SPECIFICAZIONI: **SINTAGMA**

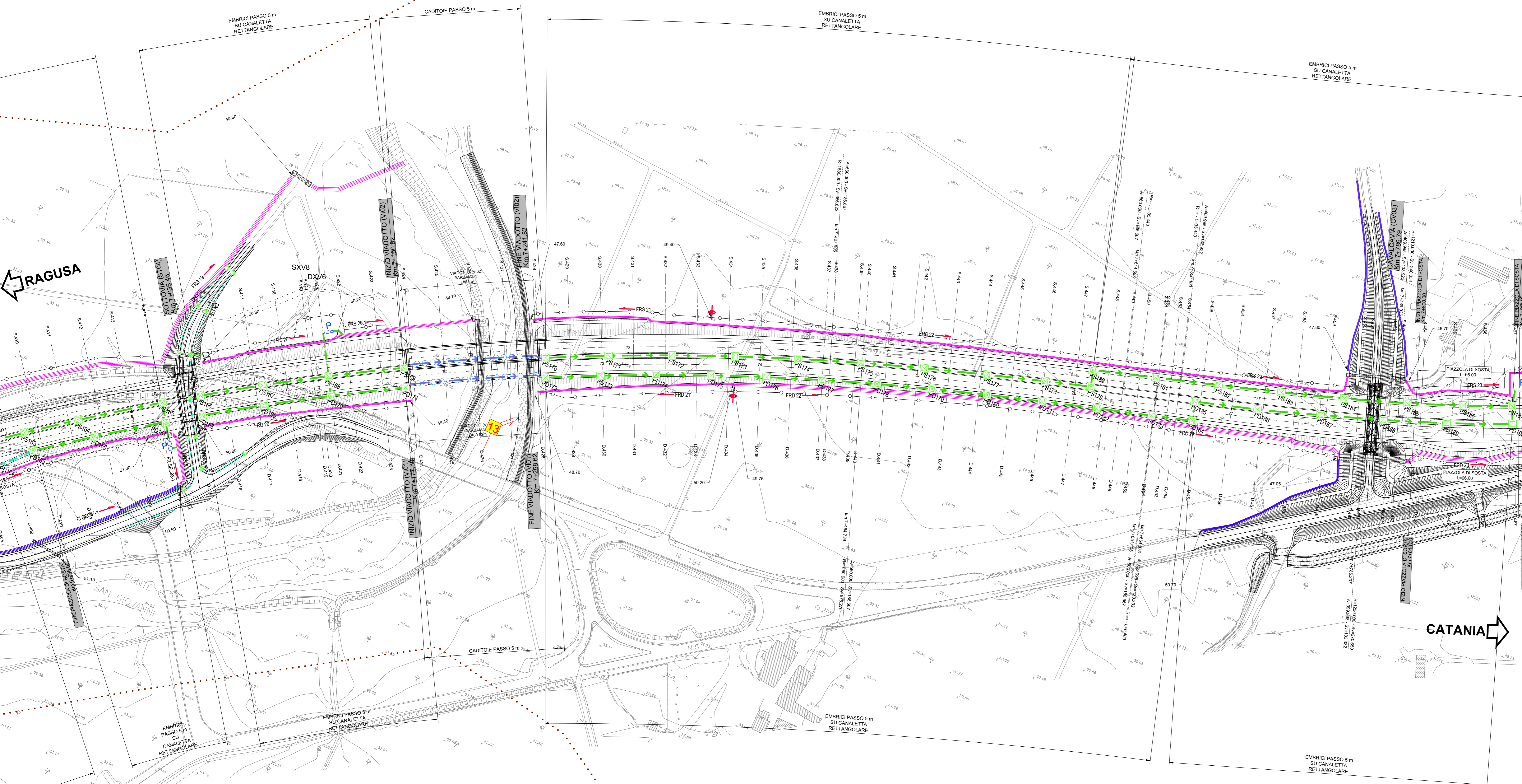
IL COORDINATORE PER LA SICUREZZA IN FASE DI PROGETTAZIONE: **ING. FILIPPO PAMBALANO**

VISTO IL RESPONSABILE DEL PROCEDIMENTO: **ING. LUIGI MAPO**

IDROLOGIA E IDRAULICA

Planimetria idraulica di piattaforma - Tav. 10 di 26

REVISIONE	DESCRIZIONE	DATA	REDATTO	VERIFICATO	APPROVATO
C	Revisione a seguito istruttoria EAS	01/2021	M. Zucconi	F. Duranti	A. Grandi
B	Revisione a seguito istruttoria Anas	01/2021	M. Zucconi	F. Duranti	A. Grandi
A	Emissione	01/2021	M. Zucconi	F. Duranti	A. Grandi



FOSSI DI GUARDIA

NOME FOSSO / ELEMENTO	TIPO FOSSO	QUOTA INIZIO (m s.l.m.)	QUOTA FINE (m s.l.m.)	LUNGHEZZA (m)
SEC04-A	DN1000 c/s	61,1	59,5	200
FRS19	R2	59,5	48,6	923
FRD19	RO	59,4	51,0	974
FI SEC09-1	R1	51,0	50,5	39
SEC07-A	DN1000 c/s	50,5	50,3	20
FRD20	RO	50,8	49,4	132
FRS20	RO	50,8	50,2	95
FRD21	R1	50,2	49,7	86
FRS21	RO	49,4	47,6	113
FRS22	RO	49,4	47,8	413
SEC09-A	DN800 c/s	47,8	47,5	30
FRS23	RO	46,7	45,9	123
FRD22	R2	49,8	47,1	772
SEC09-B	DN1000 c/s	47,1	46,8	30
FRD23	R2	46,5	46,1	99

FOSSI DI GUARDIA - VIABILITÀ SECONDARIA

NOME FOSSO / ELEMENTO	TIPO FOSSO	QUOTA INIZIO (m s.l.m.)	QUOTA FINE (m s.l.m.)	LUNGHEZZA (m)
FI SEC07-1	I1	53,7	51,2	82
FI SEC09-1	I1	47,3	47,2	106
FI SEC09-2	I1	47,4	46,9	124

POZZETTI CADITOIE

IDENTIFICATIVO OPERA IDRAULICA	COORDINATE PLANIM.	QUOTA TESTA (m s.l.m.)	QUOTA FONDO (m s.l.m.)	POZZETTO (m s.l.m.)	ALTEZZA (m)	DIMENSIONI INTERNE (m)
PD163	4123427,6	2512686,2	55,23	55,89	1,47	0,8X0,8
PD164	4123456,3	2512721,1	55,09	53,74	1,46	0,8X0,8
PD165	4123473,4	2512742,7	55,01	53,62	1,49	0,8X0,8
PD166	4123497,5	2512774,7	54,89	53,54	1,45	0,8X0,8
PD167	4123524,1	2512811,9	54,78	53,41	1,44	0,8X0,8
PD168	4123537,2	2512831,2	54,68	51,12	3,66	0,8X0,8
PD169	4123559,3	2512964,6	54,56	53,52	1,14	0,8X0,8
PD170	4123561,8	2512900,7	54,43	53,40	1,13	0,8X0,8
PD171	4123605,8	2512941,6	54,29	52,93	1,46	0,8X0,8
PD172	4123647,5	2513019,9	53,98	53,13	0,95	0,8X0,8
PD173	4123662,8	2513051,4	53,72	52,82	1,00	0,8X0,8
PD174	4123677,4	2513083,2	53,33	52,56	0,87	0,8X0,8
PD175	4123691,4	2513115,3	52,82	52,17	0,75	0,8X0,8
PD176	4123704,7	2513147,6	52,22	51,68	0,66	0,8X0,8
PD177	4123717,3	2513180,3	51,62	50,96	0,76	0,8X0,8
PD178	4123728,2	2513213,2	51,02	50,35	0,77	0,8X0,8
PD179	4123740,5	2513246,3	50,45	49,75	0,80	0,8X0,8
PD180	4123751,2	2513278,7	49,87	49,18	0,89	0,8X0,8
PD181	4123761,5	2513311,1	49,61	48,54	1,17	0,8X0,8
PD182	4123771,6	2513346,6	49,38	48,21	1,27	0,8X0,8
PD183	4123781,6	2513380,2	49,25	47,96	1,39	0,8X0,8
PD184	4123789,1	2513405,0	49,37	47,72	1,76	0,8X0,8
PD185	4123800,8	2513401,5	49,39	47,53	1,95	0,8X0,8
PD186	4123812,4	2513439,8	49,21	47,45	1,96	0,8X0,8
PD187	4123825,3	2513477,6	49,03	47,17	1,96	0,8X0,8
PD188	4123838,7	2513515,3	48,83	46,89	2,07	0,8X0,8
PD189	4123853,2	2513552,6	48,69	46,61	2,17	0,8X0,8
PD190	4123869,6	2513591,0	48,44	46,27	2,26	0,8X0,8
PD191	4123887,0	2513628,2	48,10	45,92	2,28	0,8X0,8
PD192	4123905,1	2513663,9	47,71	45,94	0,87	0,8X0,8

POZZETTI CADITOIE

IDENTIFICATIVO OPERA IDRAULICA	COORDINATE PLANIM.	QUOTA TESTA (m s.l.m.)	QUOTA FONDO (m s.l.m.)	POZZETTO (m s.l.m.)	ALTEZZA (m)	DIMENSIONI INTERNE (m)
PS161	4123437,6	2512678,6	55,69	54,43	1,26	0,8X0,8
PS162	4123459,9	2512705,6	55,48	54,32	1,26	0,8X0,8
PS163	4123481,7	2512733,0	55,38	54,22	1,26	0,8X0,8
PS164	4123502,9	2512760,9	55,27	54,11	1,26	0,8X0,8
PS165	4123534,6	2512804,9	55,11	53,99	1,63	0,8X0,8
PS166	4123548,3	2512825,0	55,04	53,88	1,26	0,8X0,8
PS167	4123570,3	2512858,4	54,92	53,03	1,99	0,8X0,8
PS168	4123592,5	2512894,2	54,79	49,91	4,98	0,8X0,8
PS169	4123616,8	2512935,5	54,65	53,49	1,26	0,8X0,8
PS170	4123659,0	2513014,9	54,34	53,18	1,26	0,8X0,8
PS171	4123676,4	2513050,9	54,02	52,86	1,26	0,8X0,8
PS172	4123692,9	2513087,3	53,55	52,39	1,26	0,8X0,8
PS173	4123708,6	2513124,1	52,92	51,95	1,37	0,8X0,8
PS174	4123723,4	2513161,3	52,24	50,97	1,37	0,8X0,8
PS175	4123737,3	2513198,8	51,55	50,29	1,37	0,8X0,8
PS176	4123750,4	2513236,6	50,87	49,60	1,37	0,8X0,8
PS177	4123762,9	2513274,6	50,28	48,83	1,55	0,8X0,8
PS178	4123774,0	2513309,8	49,88	48,48	1,50	0,8X0,8
PS179	4123782,5	2513337,6	49,67	48,25	1,52	0,8X0,8
PS180	4123792,8	2513334,5	49,62	48,16	1,56	0,8X0,8
PS181	4123804,6	2513372,8	49,26	47,76	1,60	0,8X0,8
PS182	4123816,4	2513411,0	49,06	47,36	1,80	0,8X0,8
PS183	4123828,4	2513449,2	48,85	46,96	1,98	0,8X0,8
PS184	4123841,0	2513487,2	48,83	46,64	2,09	0,8X0,8
PS185	4123854,5	2513524,8	48,42	46,32	2,19	0,8X0,8
PS186	4123867,5	2513557,7	48,25	46,00	2,24	0,8X0,8
PS187	4123879,7	2513586,1	48,05	45,55	2,60	0,8X0,8
PS188	4123898,9	2513623,4	47,71	45,55	1,26	0,8X0,8
PS189	4123914,9	2513655,1	47,31	46,14	1,27	0,8X0,8