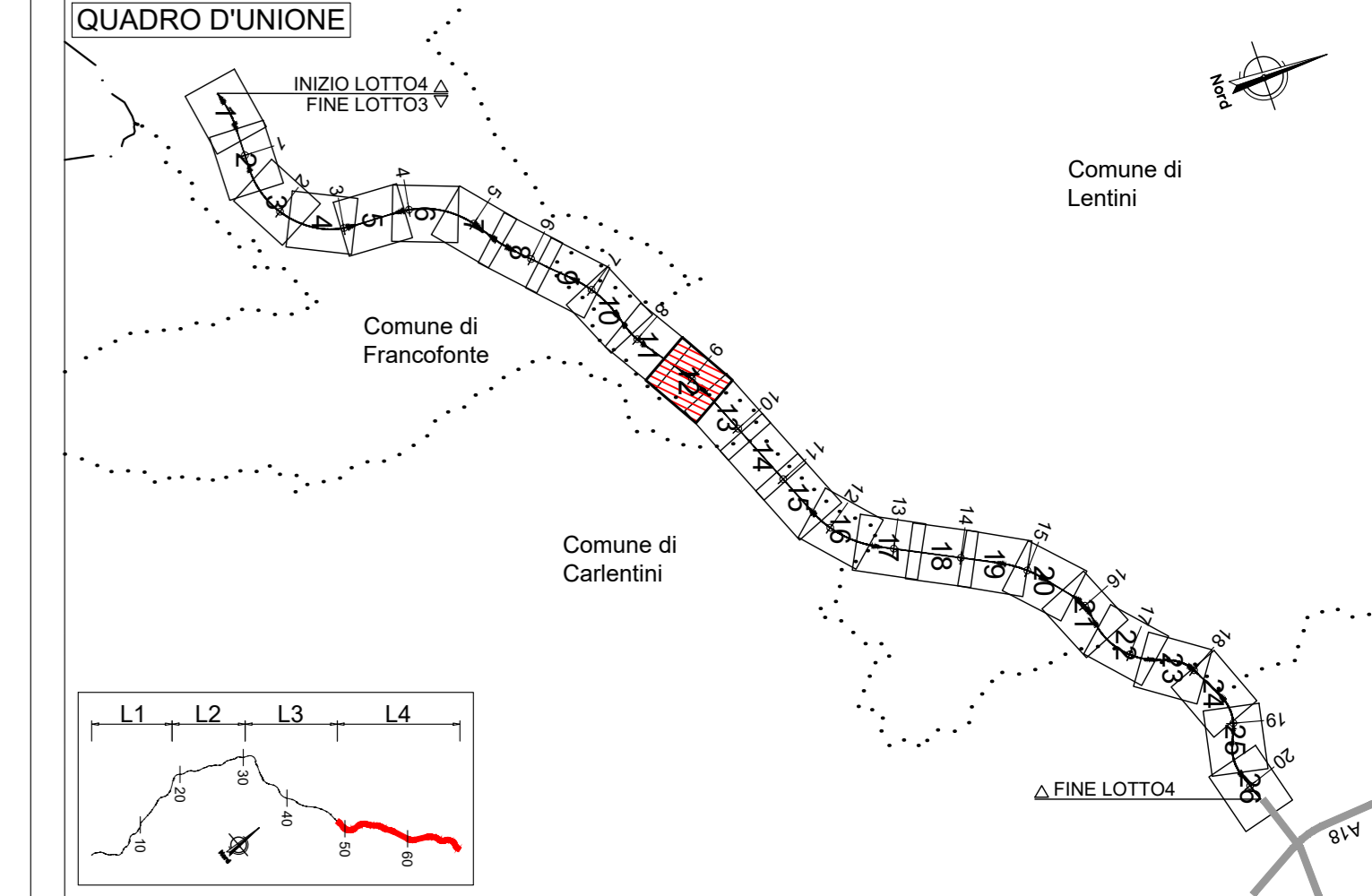


PROVINCIA : SIRACUSA
COMUNE : Lentini

| TRATTO | VPP | pk | to [‰] | Nuova viabilità | | | Canale Ante operam | | | Canale Post operam | | | Delta Q (m³/s) | Incremento quota tirante idrico (m) | | |
|------------|-------|------|--------|-----------------|-------------------------|------------------|--------------------|-----------|----------|--------------------|--------|----------|----------------|-------------------------------------|----------|-------------|
| | | | | Seq [m2] | N° del punto di scarico | Fosso Ricevitore | to [‰] | Seq [m2] | I [mm/h] | Qmax [m³/h] | to [‰] | Seq [m2] | | | I [mm/h] | Qmax [m³/h] |
| L4-TA15 | 8+240 | 0,14 | | 7311 | 15 | TM10 | | | 0,14 | | | | | | | |
| L4-TA16 | 8+820 | 0,19 | | 13012 | 15 | TM10 | | | 0,19 | | | | | | | |
| L4-TA15-16 | | 0,19 | | 20323 | 15 | TM10 | 0,17 | 359672,64 | 173,72 | 17,36 | 0,19 | 379996 | 190,65 | 16,96 | -2% | -0,40 |

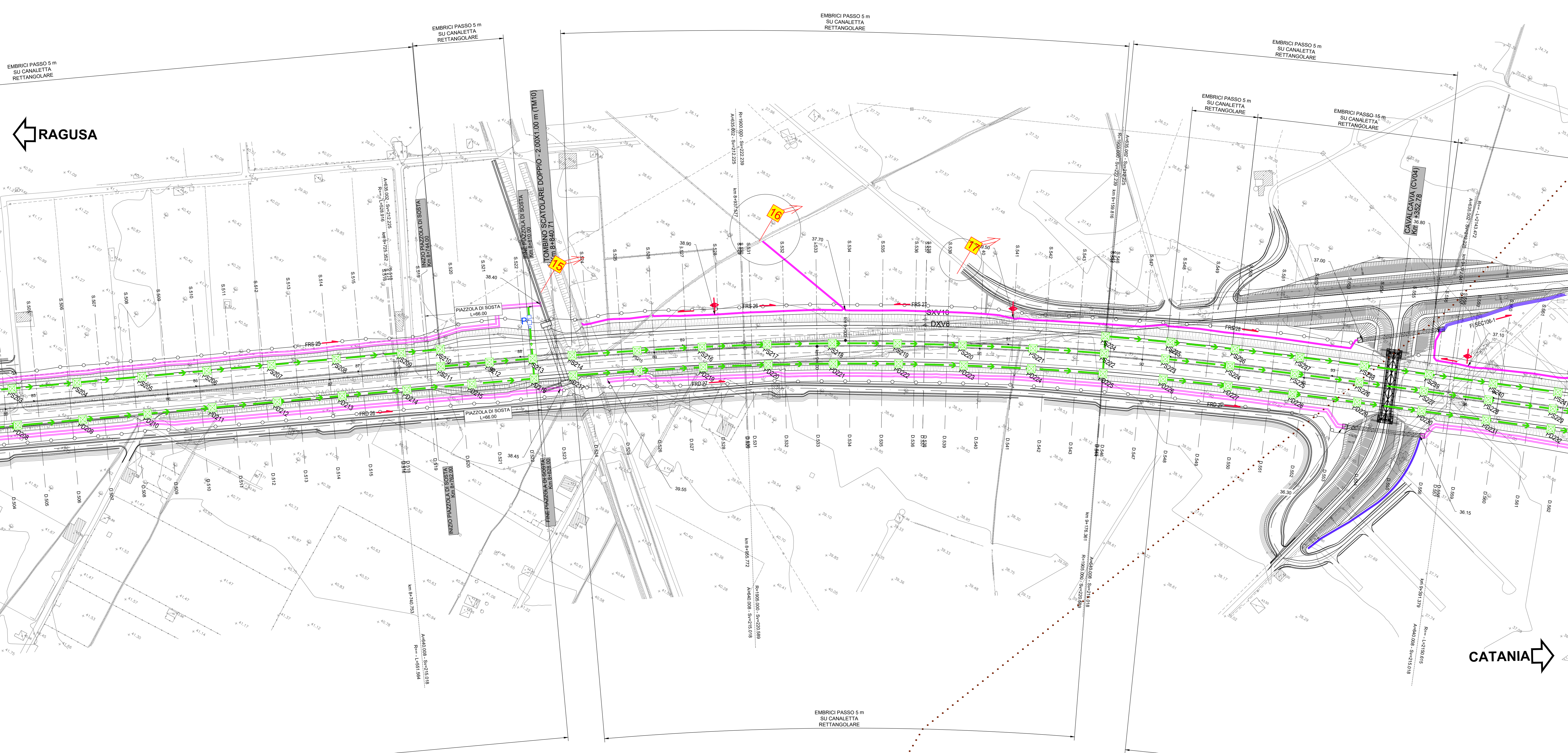


| FOSSI DI GUARDIA | | | | |
|-----------------------|------------|----------------------|--------------------|---------------|
| NOME FOSSO / ELEMENTO | TIPO FOSSO | QUOTA INIZIO (m slm) | QUOTA FINE (m slm) | LUNGHEZZA (m) |
| FRS25 | R3 | 42,7 | 38,4 | 571 |
| FRD26 | R3 | 42,7 | 38,5 | 602 |
| FRD27 | R3 | 39,6 | 36,3 | 463 |
| SEC104-B | DN2000 cls | 36,3 | 36,2 | 30 |
| FRS26 | RO | 38,9 | 37,7 | 79 |
| FRS27 | RO | 38,9 | 37,7 | 104 |
| FRS28 | RO | 38,9 | 37,0 | 215 |

| FOSSI DI GUARDIA - VIABILITÀ SECONDARIA | | | | |
|---|------------|----------------------|--------------------|---------------|
| NOME FOSSO / ELEMENTO | TIPO FOSSO | QUOTA INIZIO (m slm) | QUOTA FINE (m slm) | LUNGHEZZA (m) |
| SEC101-D | DN800 cls | 43,3 | 43,2 | 10 |
| FI SEC104-1 | I1 | 40,3 | 36,2 | 100 |
| FI SEC106-1 | I2 | 36,8 | 36,5 | 78 |

RAGUSA

CATANIA



| LEGGENDA PLANIMETRIA DI PROGETTO | | | |
|----------------------------------|-----------------------------|----------------------|--|
| SIMBOLO | NOME | SIMBOLO | NOME |
| [Linea tratteggiata] | CONFINI PROVINCIALI | [Linea tratteggiata] | TOMBINO IDRALICO E RELATIVA INALVEAZIONE |
| [Linea tratteggiata] | CONFINI COMUNALI | [Linea tratteggiata] | MATERASSO TIPO RENO IN RETE METALLICA |
| [Linea tratteggiata] | ASSE PRINCIPALI DI PROGETTO | [Linea tratteggiata] | FOSSO TRAPEZOIDALE |
| [Linea tratteggiata] | ETOMETRICA | [Linea tratteggiata] | FOSSO RETTANGOLARE |
| [Linea tratteggiata] | RECINZIONE | [Linea tratteggiata] | SISTEMAZIONI IDRALICHE |
| [Linea tratteggiata] | PRESIDIO IDRALICO | [Linea tratteggiata] | RAMMOLLAMENTO DEL TERRENO |

| LEGGENDA SISTEMA DI DRENAGGIO PLANIMETRIE IDRALICHE | | | |
|---|---|----------------------|---|
| DIREZIONE DEFLESSI IDRALICI | | | |
| [Linea tratteggiata] | COLMO | [Linea tratteggiata] | DIREZIONE DEFLESSO FOSSI DI GUARDIA |
| [Linea tratteggiata] | DIREZIONE DEFLESSO ACQUE DI PIATTAFORMA | [Linea tratteggiata] | RECAPITI |
| [Linea tratteggiata] | DIREZIONE DEFLESSO ACQUE DI PIATTAFORMA | [Linea tratteggiata] | CANALIZZAZIONI E CONVOGLIAMENTO IDRALICO ALL'APERTO |
| [Linea tratteggiata] | CUNETTA TRIANGOLARE CON / SENZA COLLETTORE | [Linea tratteggiata] | CANALETTA RETTANGOLARE / PASSO DI SCARICO EMBRICI |
| [Linea tratteggiata] | FR 12.3.4 | [Linea tratteggiata] | CANALETTA RETTANGOLARE (TESTA / PIEDE OPERE) |
| [Linea tratteggiata] | FR 12.3.4 | [Linea tratteggiata] | FOSSO RIVESTITO |
| [Linea tratteggiata] | FR 12.3.4 | [Linea tratteggiata] | FOSSO INERBITO |
| [Linea tratteggiata] | COLLETTORE EVENTUALE PASSO CADITOIE / EMBRICI SU CANALETTA RETTANGOLARE | [Linea tratteggiata] | FOSSO RIVESTITO GRADONATO |
| [Linea tratteggiata] | 1/2 TUBO | [Linea tratteggiata] | POZZETTO IN-CAV- CON GRIGLIA IN CORRISPONDENZA OPERE D'ARTE |
| [Linea tratteggiata] | POZZETTO IN-CAV- CON GRIGLIA | [Linea tratteggiata] | POZZETTO IN-CAV- CON GRIGLIA |
| [Linea tratteggiata] | CV CADITOIA PER VIADOTTI / PASSO SCARICO CON COLLETTORE | [Linea tratteggiata] | SCARICO VIADOTTI (PLUVIALE PILA / SPALLA) |
| [Linea tratteggiata] | SCARICO VIADOTTI (PLUVIALE PILA / SPALLA) | [Linea tratteggiata] | CANALIZZAZIONI E CONVOGLIAMENTO IDRALICO IN GALLERIA |
| [Linea tratteggiata] | CADITOIE SIFONATE DRENAGGIO PIATTAFORMA (INT. MEDIO 25 m) | [Linea tratteggiata] | ISPEZIONE COLLETTORI ACQUE DI PIATTAFORMA (INT. MEDIO 100 m) |
| [Linea tratteggiata] | ISPEZIONE COLLETTORI ACQUE DI PIATTAFORMA (INT. MEDIO 100 m) | [Linea tratteggiata] | ISPEZIONE COLLETTORI DEI DRENAGGI DEL RIVESTIMENTO (INT. MEDIO 100 m) |
| [Linea tratteggiata] | COLLETTORE DRENAGGIO ACQUE DI PIATTAFORMA (DN 400 m) | [Linea tratteggiata] | COLLETTORE DI RACCOLTA DRENAGGI DEL RIVESTIMENTO (DN 400 m) |
| [Linea tratteggiata] | COLLETTORE DI RACCOLTA DRENAGGI DEL RIVESTIMENTO (DN 400 m) | [Linea tratteggiata] | COLLETTORE DRENAGGIO ARCO ROVESCIO (DN 600 m) |
| [Linea tratteggiata] | COLLETTORE DRENAGGIO ARCO ROVESCIO (DN 600 m) | [Linea tratteggiata] | MANUFATTI ALLO SCARICO |
| [Linea tratteggiata] | PRESIDIO IDRALICO | [Linea tratteggiata] | PRESIDIO IDRALICO |

NOTE:
- Per il sistema di drenaggio in galleria vedere legenda specifica
- Per le tipologie e i dettagli vedere tavole particolari costruttive
- VIABILITÀ SECONDARIE: prevedere embrici passo 10,0 m nei tratti in rilevato

NOTA INQUADRAMENTO GEODETICO: Il passaggio dal sistema Gauss-Boaga al sistema locale di coordinate rettilinee è stato realizzato con l'utilizzo del software LGO 6.0 di Leticia ponendo come origine del sistema il vertice della poligonale V.58, trascritto rispetto al rilevato con i seguenti parametri:
Latitudine di Origine 37°11'17,62007" - Meridiano Centrale 14°45'16,80534" - Width Zone 3" - Scale Factor 1,00003

| POZZETTI CADITOIE | | | | | | |
|-------------------------------|---------------------|------------------------------|------------------------------|-------------|------------------------|--|
| IDENTIFICATIVO OPERA IDRALICA | COORDINATE PLANIM. | QUOTA TESTA POZZETTO (m slm) | QUOTA FONDO POZZETTO (m slm) | ALTEZZA (m) | DIMENSIONI INTERNE (m) | |
| PD206 | 4124182.7 2514063.6 | 43,25 | 42,29 | 1,06 | 0,80 x 0,80 | |
| PD207 | 4124180.5 2514089.1 | 43,01 | 41,99 | 1,12 | 0,80 x 0,80 | |
| PD208 | 4124203.9 2514121.5 | 42,78 | 41,59 | 1,28 | 0,80 x 0,80 | |
| PD209 | 4124227.3 2514154.0 | 42,60 | 41,36 | 1,34 | 0,80 x 0,80 | |
| PD210 | 4124250.7 2514196.4 | 42,48 | 41,18 | 1,40 | 0,80 x 0,80 | |
| PD211 | 4124274.0 2514218.9 | 42,36 | 40,96 | 1,48 | 0,80 x 0,80 | |
| PD212 | 4124297.4 2514251.3 | 42,24 | 40,78 | 1,56 | 0,80 x 0,80 | |
| PD213 | 4124320.8 2514283.8 | 42,12 | 40,62 | 1,60 | 0,80 x 0,80 | |
| PD214 | 4124344.2 2514316.3 | 42,00 | 40,46 | 1,63 | 0,80 x 0,80 | |
| PD215 | 4124367.5 2514348.8 | 41,88 | 40,29 | 1,67 | 0,80 x 0,80 | |
| PD216 | 4124390.2 2514380.6 | 41,72 | 40,09 | 1,74 | 0,80 x 0,80 | |
| PD217 | 4124403.7 2514399.8 | 41,64 | 39,87 | 1,87 | 0,80 x 0,80 | |
| PD218 | 4124426.4 2514432.7 | 41,50 | 40,48 | 1,12 | 0,80 x 0,80 | |
| PD219 | 4124448.6 2514466.0 | 41,36 | 40,34 | 1,12 | 0,80 x 0,80 | |
| PD220 | 4124470.2 2514499.6 | 41,23 | 40,10 | 1,23 | 0,80 x 0,80 | |
| PD221 | 4124491.1 2514533.7 | 41,11 | 39,96 | 1,25 | 0,80 x 0,80 | |
| PD222 | 4124511.3 2514568.3 | 40,99 | 39,85 | 1,24 | 0,80 x 0,80 | |
| PD223 | 4124530.7 2514603.2 | 40,87 | 39,59 | 1,38 | 0,80 x 0,80 | |
| PD224 | 4124550.1 2514639.9 | 40,74 | 39,47 | 1,38 | 0,80 x 0,80 | |
| PD225 | 4124569.6 2514679.4 | 40,61 | 39,34 | 1,37 | 0,80 x 0,80 | |
| PD226 | 4124585.7 2514713.0 | 40,51 | 39,21 | 1,40 | 0,80 x 0,80 | |
| PD227 | 4124602.3 2514748.4 | 40,41 | 39,36 | 1,16 | 0,80 x 0,80 | |
| PD228 | 4124618.3 2514788.1 | 40,31 | 39,25 | 1,16 | 0,80 x 0,80 | |
| PD229 | 4124634.0 2514822.9 | 40,21 | 39,06 | 1,26 | 0,80 x 0,80 | |
| PD230 | 4124649.5 2514859.7 | 40,11 | 38,94 | 1,27 | 0,80 x 0,80 | |
| PD231 | 4124664.9 2514896.7 | 40,00 | 38,71 | 1,39 | 0,80 x 0,80 | |
| PD232 | 4124680.3 2514933.6 | 39,88 | 38,60 | 1,38 | 0,80 x 0,80 | |
| PD233 | 4124695.7 2514970.5 | 39,76 | 38,48 | 1,38 | 0,80 x 0,80 | |

| POZZETTI CADITOIE | | | | | | |
|-------------------------------|---------------------|------------------------------|------------------------------|-------------|------------------------|--|
| IDENTIFICATIVO OPERA IDRALICA | COORDINATE PLANIM. | QUOTA TESTA POZZETTO (m slm) | QUOTA FONDO POZZETTO (m slm) | ALTEZZA (m) | DIMENSIONI INTERNE (m) | |
| PS201 | 4124174.9 2514042.1 | 43,36 | 42,10 | 1,37 | 0,80 x 0,80 | |
| PS202 | 4124198.3 2514074.5 | 43,04 | 41,76 | 1,38 | 0,80 x 0,80 | |
| PS203 | 4124221.7 2514107.0 | 42,79 | 41,38 | 1,51 | 0,80 x 0,80 | |
| PS204 | 4124245.1 2514139.4 | 42,62 | 41,22 | 1,50 | 0,80 x 0,80 | |
| PS205 | 4124268.4 2514171.9 | 42,50 | 41,10 | 1,50 | 0,80 x 0,80 | |
| PS206 | 4124291.8 2514204.4 | 42,38 | 40,98 | 1,50 | 0,80 x 0,80 | |
| PS207 | 4124315.2 2514236.8 | 42,26 | 40,82 | 1,54 | 0,80 x 0,80 | |
| PS208 | 4124338.6 2514269.3 | 42,14 | 40,66 | 1,58 | 0,80 x 0,80 | |
| PS209 | 4124361.9 2514301.7 | 42,04 | 40,48 | 1,66 | 0,80 x 0,80 | |
| PS210 | 4124376.0 2514331.2 | 42,18 | 40,37 | 1,90 | 0,80 x 0,80 | |
| PS211 | 4124397.1 2514357.0 | 42,17 | 40,33 | 1,90 | 0,80 x 0,80 | |
| PS212 | 4124384.6 2514351.3 | 42,08 | 40,18 | 2,00 | 0,80 x 0,80 | |
| PS213 | 4124400.1 2514373.1 | 42,00 | 40,08 | 2,24 | 0,80 x 0,80 | |
| PS214 | 4124414.0 2514389.9 | 41,92 | 40,76 | 1,26 | 0,80 x 0,80 | |
| PS215 | 4124436.7 2514425.8 | 41,80 | 40,64 | 1,26 | 0,80 x 0,80 | |
| PS216 | 4124458.9 2514459.1 | 41,68 | 40,42 | 1,37 | 0,80 x 0,80 | |
| PS217 | 4124480.5 2514492.7 | 41,56 | 40,30 | 1,37 | 0,80 x 0,80 | |
| PS218 | 4124501.4 2514526.8 | 41,44 | 40,04 | 1,50 | 0,80 x 0,80 | |
| PS219 | 4124521.6 2514561.3 | 41,32 | 39,92 | 1,50 | 0,80 x 0,80 | |
| PS220 | 4124541.1 2514596.3 | 41,20 | 39,80 | 1,50 | 0,80 x 0,80 | |
| PS221 | 4124561.3 2514634.6 | 41,07 | 39,67 | 1,50 | 0,80 x 0,80 | |
| PS222 | 4124580.9 2514673.8 | 40,94 | 39,20 | 1,85 | 0,80 x 0,80 | |
| PS223 | 4124597.0 2514707.9 | 40,83 | 39,67 | 1,26 | 0,80 x 0,80 | |
| PS224 | 4124613.5 2514744.3 | 40,71 | 39,55 | 1,26 | 0,80 x 0,80 | |
| PS225 | 4124629.6 2514781.0 | 40,59 | 39,32 | 1,37 | 0,80 x 0,80 | |
| PS226 | 4124645.2 2514817.8 | 40,47 | 39,20 | 1,37 | 0,80 x 0,80 | |
| PS227 | 4124660.7 2514854.7 | 40,36 | 39,09 | 1,37 | 0,80 x 0,80 | |
| PS228 | 4124676.1 2514891.6 | 40,24 | 38,98 | 1,37 | 0,80 x 0,80 | |
| PS229 | 4124691.5 2514928.5 | 40,12 | 38,72 | 1,50 | 0,80 x 0,80 | |
| PS230 | 4124706.9 2514965.4 | 40,00 | 38,60 | 1,50 | 0,80 x 0,80 | |
| PS231 | 4124724.0 2514999.2 | 39,88 | 38,48 | 1,40 | 0,80 x 0,80 | |
| PS232 | 4124740.5 2514935.8 | 39,76 | 38,36 | 1,40 | 0,80 x 0,80 | |
| PS233 | 4124757.1 2514872.1 | 39,64 | 38,24 | 1,40 | 0,80 x 0,80 | |
| PS234 | 4124773.7 2514808.4 | 39,52 | 38,12 | 1,40 | 0,80 x 0,80 | |
| PS235 | 4124790.3 2514744.7 | 39,40 | 38,00 | 1,40 | 0,80 x 0,80 | |
| PS236 | 4124806.9 2514681.0 | 39,28 | 37,88 | 1,40 | 0,80 x 0,80 | |
| PS237 | 4124823.5 2514617.3 | 39,16 | 37,76 | 1,40 | 0,80 x 0,80 | |
| PS238 | 4124840.1 2514553.6 | 39,04 | 37,64 | 1,40 | 0,80 x 0,80 | |
| PS239 | 4124856.7 2514489.9 | 38,92 | 37,52 | 1,40 | 0,80 x 0,80 | |
| PS240 | 4124873.3 2514426.2 | 38,80 | 37,40 | 1,40 | 0,80 x 0,80 | |
| PS241 | 4124889.9 2514362.5 | 38,68 | 37,28 | 1,40 | 0,80 x 0,80 | |
| PS242 | 4124906.5 2514298.8 | 38,56 | 37,16 | 1,40 | 0,80 x 0,80 | |

PROVINCIA : SIRACUSA
COMUNE : Francofonte

sanas
GRUPPO FS ITALIANE

Direzione Progettazione e Realizzazione Lavori

ITINERARIO RAGUSA-CATANIA
Collegamento viario compreso tra lo Svincolo della S.S. 514 "di Chiaromonte" con la S.S. 115 e lo Svincolo della S.S. 194 "Ragusana"
LOTTO 4 - Dallo svincolo n. 8 "Francofonte" (compreso) allo svincolo della "Ragusana" (escluso)

PROGETTO ESECUTIVO COD. **PA898**

PROGETTAZIONE: ATI SINTAGMA - GP INGEGNERIA - COOPROGETTI-GDG- ICARIA - OMNISERVICE

PROGETTISTA RESPONSABILE DELL'INTEGRAZIONE DELLE PRESTAZIONI SPECIALISTICHE:
Dott. Ing. Mario Granieri
Ordine degli Ingegneri della Prov. di Perugia n° A351

IL GRUPPO DI PROGETTAZIONE:
MANIFATTURA SINTAGMA
Dott. Ing. M. Granieri
Dott. Ing. F. Duranti
Dott. Ing. A. Giamberini
Dott. Ing. L. Giamberini
Dott. Ing. G. Giamberini
Dott. Ing. M. Granieri
Dott. Ing. F. Duranti
Dott. Ing. A. Giamberini
Dott. Ing. L. Giamberini
Dott. Ing. G. Giamberini

MANDANTI:
Dott. Ing. G. Giamberini
Dott. Ing. F. Duranti
Dott. Ing. A. Giamberini
Dott. Ing. L. Giamberini
Dott. Ing. G. Giamberini
Dott. Ing. M. Granieri
Dott. Ing. F. Duranti
Dott. Ing. A. Giamberini
Dott. Ing. L. Giamberini
Dott. Ing. G. Giamberini

IL COORDINATORE PER LA SICUREZZA IN FASI DI PROGETTAZIONE:
Dott. Ing. Filippo Pambianco
Ordine degli Ingegneri della Provincia di Perugia n° AL373

IL RESPONSABILE DEL PROCEDIMENTO:
Dott. Ing. Luigi Mapo

IDROLOGIA E IDRALICA
Planimetria idraulica di piattaforma - Tav. 12 di 26

| CODICE PROGETTO | NUM. MOD. | N. MOD. | REVISIONE | SCALA: | |
|-----------------|--------------------------------------|---------|-------------|------------|---------------|
| LQ408Z | E | 2101 | C | 1:1000 | |
| C | Revisione a seguito istruttoria ASB | 01/2021 | M. Granieri | F. Duranti | A. Giamberini |
| B | Revisione a seguito istruttoria Anas | 02/2021 | M. Granieri | F. Duranti | A. Giamberini |
| A | Emissione | 03/2021 | M. Granieri | F. Duranti | A. Giamberini |
| REV. | DESCRIZIONE | DATA | REDATTO | VERIFICATO | APPROVATO |