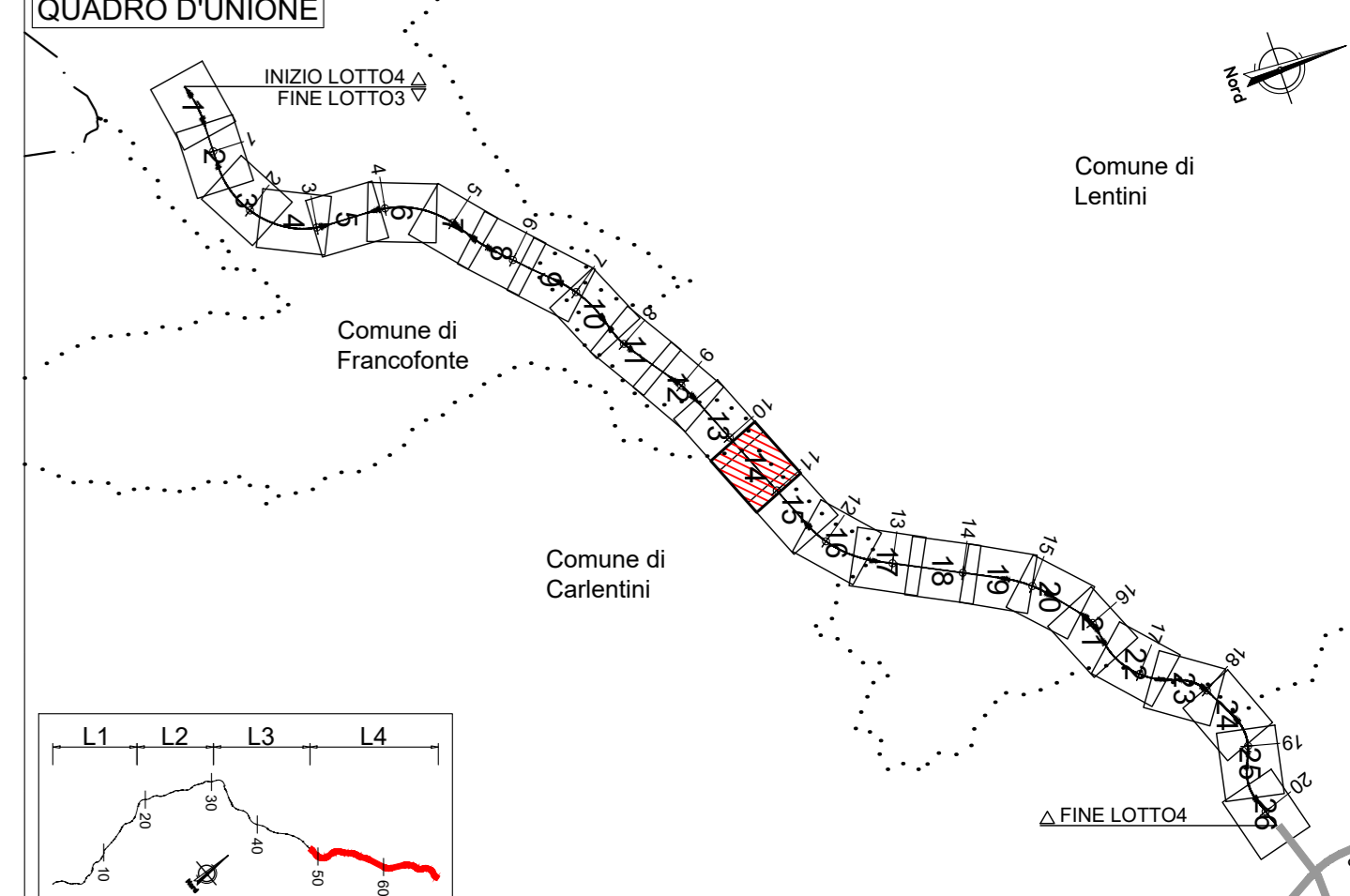


TRATTO	VPP	pk	to [m]	Nuova viabilità				Canale Ante operam				Canale Post operam				Incremento %	Delta Q (m3/s)	Incremento quota tirante idrico (m)
				Seq [m2]	N° del punto di scario	Fosso Recettore	to [m]	Seq [m2]	i [mm/m]	Qmax [m³/s]	to [m]	Seq [m2]	i [mm/m]	Qmax [m³/s]	to [m]			
L4-TA18	10+240	0,17		11339	19	Fosso Contrada Cannellazza	1,29	11827510,00	49,66	163,14	1,29	11838849	CC	49,66	163,30	ntini	0,16	

IDENTIFICATIVO OPERA IDRAULICA	COORDINATE PLANIM		QUOTA TESTA POZZETTO		QUOTA FONDO POZZETTO		ALTEZZA		DIMENSIONI INTERNE	
	X	Y	(m slm)	(m slm)	(m slm)	(m slm)	(m)	(m)	(m)	(m)
PD245	4124901.7	2515464.0	36.49	35.41	1.15	0.800,8				
PD246	4124915.1	2515466.3	36.12	35.07	1.15	0.800,8				
PD247	4124928.8	2515226.8	35.77	34.72	1.15	0.800,8				
PD248	4124942.1	2515230.9	35.42	34.37	1.15	0.800,8				
PD249	4124955.6	2515235.2	35.08	34.03	1.15	0.800,8				
PD250	4124969.1	2515239.5	34.73	33.68	1.15	0.800,8				
PD251	4124982.6	2515243.8	34.38	33.33	1.12	0.800,8				
PD252	4124996.1	2515248.1	34.03	32.98	1.13	0.800,8				
PD253	4125009.6	2515252.4	33.68	32.63	1.10	0.800,8				
PD254	4125023.1	2515256.7	33.33	32.28	1.09	0.800,8				
PD255	4125036.6	2515261.0	32.98	31.93	1.08	0.800,8				
PD256	4125050.1	2515265.3	32.63	31.58	1.07	0.800,8				
PD257	4125063.6	2515269.6	32.28	31.23	1.06	0.800,8				
PD258	4125077.1	2515273.9	31.93	30.88	1.05	0.800,8				
PD259	4125090.6	2515278.2	31.58	30.53	1.04	0.800,8				
PD260	4125104.1	2515282.5	31.23	30.18	1.03	0.800,8				
PD261	4125117.6	2515286.8	30.88	29.83	1.02	0.800,8				
PD262	4125131.1	2515291.1	30.53	29.48	1.01	0.800,8				
PD263	4125144.6	2515295.4	30.18	29.13	1.00	0.800,8				
PD264	4125158.1	2515299.7	29.83	28.78	0.99	0.800,8				
PD265	4125171.6	2515304.0	29.48	28.43	0.98	0.800,8				
PD266	4125185.1	2515308.3	29.13	28.08	0.97	0.800,8				
PD267	4125198.6	2515312.6	28.78	27.73	0.96	0.800,8				
PD268	4125212.1	2515316.9	28.43	27.38	0.95	0.800,8				
PD269	4125225.6	2515321.2	28.08	27.03	0.94	0.800,8				
PD270	4125239.1	2515325.5	27.73	26.68	0.93	0.800,8				
PD271	4125252.6	2515329.8	27.38	26.33	0.92	0.800,8				
PD272	4125266.1	2515334.1	27.03	25.98	0.91	0.800,8				
PD273	4125279.6	2515338.4	26.68	25.63	0.90	0.800,8				
PD274	4125293.1	2515342.7	26.33	25.28	0.89	0.800,8				
PD275	4125306.6	2515347.0	25.98	24.93	0.88	0.800,8				
PD276	4125320.1	2515351.3	25.63	24.58	0.87	0.800,8				
PD277	4125333.6	2515355.6	25.28	24.23	0.86	0.800,8				
PD278	4125347.1	2515359.9	24.93	23.88	0.85	0.800,8				
PD279	4125360.6	2515364.2	24.58	23.53	0.84	0.800,8				
PD280	4125374.1	2515368.5	24.23	23.18	0.83	0.800,8				
PD281	4125387.6	2515372.8	23.88	22.83	0.82	0.800,8				
PD282	4125401.1	2515377.1	23.53	22.48	0.81	0.800,8				

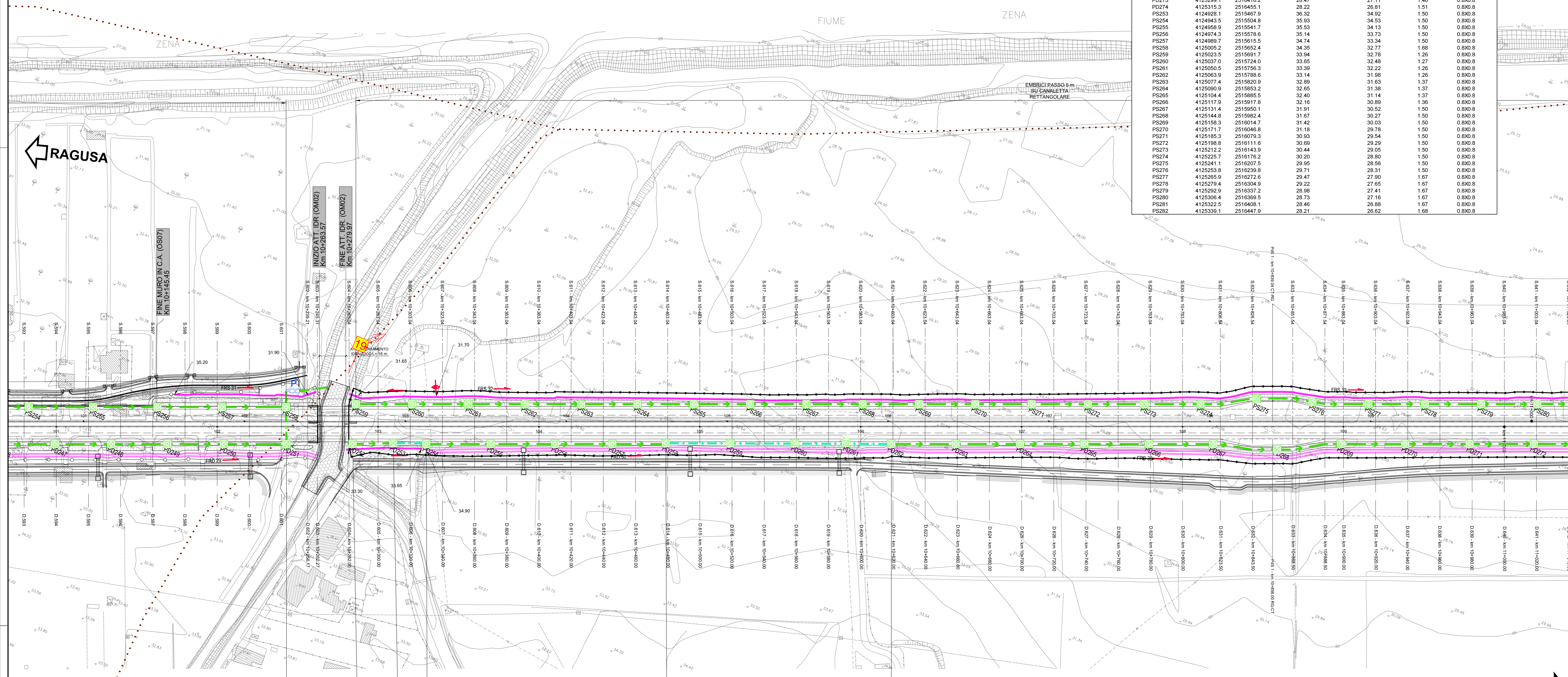


LEGENDA PLANIMETRIA DI PROGETTO			
SIMBOLO	NOME	SIMBOLO	NOME
(---)	CONFINI PROVINCIALI	(---)	TORNINO IDRAULICO E RELATIVA INALVEAZIONE
(---)	CONFINI COMUNALI	(---)	MATERASSO TIPO RENO IN RETE METALLICA
(---)	ASSE PRINCIPALI DI PROGETTO	(---)	FOSSO TRAPEZOIDALE
(---)	ETIMOMETRICA	(---)	FOSSO RETTANGOLARE
(---)	RECINZIONE	(---)	SISTEMAZIONI IDRAULICHE
(---)	PRESDIO IDRAULICO	(---)	RAMMODALLAMENTO DEL TERRENO

LEGENDA SISTEMA DI DRENAGGIO PLANIMETRIE IDRAULICHE			
DIREZIONE DEFLESSI IDRAULICI			
(---)	COLMO	(---)	DIREZIONE DEFLESSI FOSSE DI GUARDIA
(---)	(---)	(---)	DIREZIONE DEFLESSO ACQUE DI PIATTAFORMA
(---)	(---)	(---)	RECAPITI
(---)	(---)	(---)	CUNETTA TRIANGOLARE CON / SENZA COLLETTORE
(---)	(---)	(---)	CANALETTA RETTANGOLARE / PASSO DI SCARICO EMBRICI
(---)	(---)	(---)	CANALETTA RETTANGOLARE (TESTA / PIEDI OPERE)
(---)	(---)	(---)	FOSSO RIVESTITO
(---)	(---)	(---)	FOSSO RIVESTITO GRADONATO
(---)	(---)	(---)	COLLETTORE EVENTUALE PASSO CADITOIE / EMBRICI SU CANALETTA RETTANGOLARE
(---)	(---)	(---)	POZZETTO IN-CAV- CON GRIGLIA IN CORRISPONDENZA OPERE D'ARTE
(---)	(---)	(---)	POZZETTO IN-CAV- CON GRIGLIA
(---)	(---)	(---)	CV CADITOIA PER VIADOTTI (PLUVIALE PILA / SPALLA)
(---)	(---)	(---)	SCARICO VIADOTTI (PLUVIALE PILA / SPALLA)
(---)	(---)	(---)	CANALIZZAZIONI E CONVOGLIAMENTO IDRAULICO IN GALLERIA
(---)	(---)	(---)	CADITOIE SIFONATE DRENAGGIO PIATTAFORMA (INT. MEDIO 25 m)
(---)	(---)	(---)	ISPEZIONE COLLETTORI ACQUE DI PIATTAFORMA (INT. MEDIO 100 m)
(---)	(---)	(---)	ISPEZIONE COLLETTORI DEI DRENAGGI DEL RIVESTIMENTO (INT. MEDIO 100 m)
(---)	(---)	(---)	COLLETTORE DRENAGGIO ACQUE DI PIATTAFORMA (DN 400 m)
(---)	(---)	(---)	COLLETTORE DI RACCOLTA DRENAGGI DEL RIVESTIMENTO (DN 400 m)
(---)	(---)	(---)	COLLETTORE DRENAGGIO ARCO ROVESCIO (DN 600 m)
(---)	(---)	(---)	MANUFATTI ALLO SCARICO
(---)	(---)	(---)	PRESIDIO IDRAULICO

NOTE:
 - Per il sistema di drenaggio in galleria vedere legenda specifica
 - Per le tipologie e i dettagli vedere tavole particolari costruttive
 - VIABILITA' SECONDARIE: prevedere embrici passo 10,0 m nei tratti in rilevato

NOTA INQUADRAMENTO GEODETICO: Il passaggio dal sistema Gauss-Boaga al sistema locale di coordinate rettilinee è stato realizzato con l'utilizzo del software LGO 6.0 di Leticia ponendo come origine del sistema il vertice della poligonale V.58, baricentrico rispetto al rilievo con i seguenti parametri:
 Latitudine di Origine 37°11'17,16207" - Meridiano Centrale 14°45'16,80534" - Width Zone 3" - Scale Factor 1,00003



NOTE:
 - Per il sistema di drenaggio in galleria vedere legenda specifica
 - Per le tipologie e i dettagli vedere tavole particolari costruttive
 - VIABILITA' SECONDARIE: prevedere embrici passo 10,0 m nei tratti in rilevato

FOSSI DI GUARDIA				
NOME FOSSO / ELEMENTO	TIPO FOSSO	QUOTA INIZIO (m slm)	QUOTA FINE (m slm)	LUNGHEZZA (m)
FRS31	RO	35.2	31.9	89
FRD29	R3	33.7	30.2	495
FRS32	RO	31.7	26.7	848
FRD30	R3	34.9	26.4	824

PROVINCIA : SIRACUSA
 COMUNE : Carlentini

Sanas
 GRUPPO FS ITALIANE
 Direzione Progettazione e Realizzazione Lavori

ITINERARIO RAGUSA-CATANIA
 Collegamento viario compreso tra lo Svincolo della S.S. 514 "di Chiaramonte" con la S.S. 115 e lo Svincolo della S.S. 194 "Ragusana"
 LOTTO 4 - Dallo svincolo n. 8 "Francofonte" (compreso) allo svincolo della "Ragusana" (escluso)

PROGETTO ESECUTIVO COD. **PA898**

PROGETTAZIONE: ATI SINTAGMA - GP INGEGNERIA - COOPROGETTI - GDG - ICARIA - OMNISERVICE

PROGETTISTA RESPONSABILE DELL'INTEGRAZIONE DELLE PRESTAZIONI SPECIFICATIVE:
 Dott. Ing. Mando Granieri
 Ordine degli Ingegneri della Prov. di Perugia n° AS31

IL GRUPPO DI PROGETTAZIONE:
 SINTAGMA
 MANDANTI:
 DIREZIONE REGIONALE
 DIREZIONE REGIONALE
 DIREZIONE REGIONALE
 DIREZIONE REGIONALE
 DIREZIONE REGIONALE
 DIREZIONE REGIONALE

IL GEOLOGO:
 Dott. Geol. Giorgio Capuquino
 Ordine dei Geologi della Regione Umbria n° 208

IL COORDINATORE PER LA SICUREZZA IN FASI DI PROGETTAZIONE:
 Dott. Ing. Filippo Pambianco
 Ordine degli Ingegneri della Provincia di Perugia n° AL373

VISTO IL RESPONSABILE DEL PROCEDIMENTO:
 Dott. Ing. Luigi Mupo

IDROLOGIA E IDRAULICA
 Planimetria idraulica di piattaforma - Tav. 14 di 26

MODIFICAZIONE	REVISIONE	SCALA:
1	1	1:1000

REVISIONI:
 C: Revisione a seguito istruttoria ASB
 B: Revisione a seguito istruttoria Anas
 A: Emissione
 REV. DESCRIZIONE DATA REDATTO VERIFICATO APPROVATO