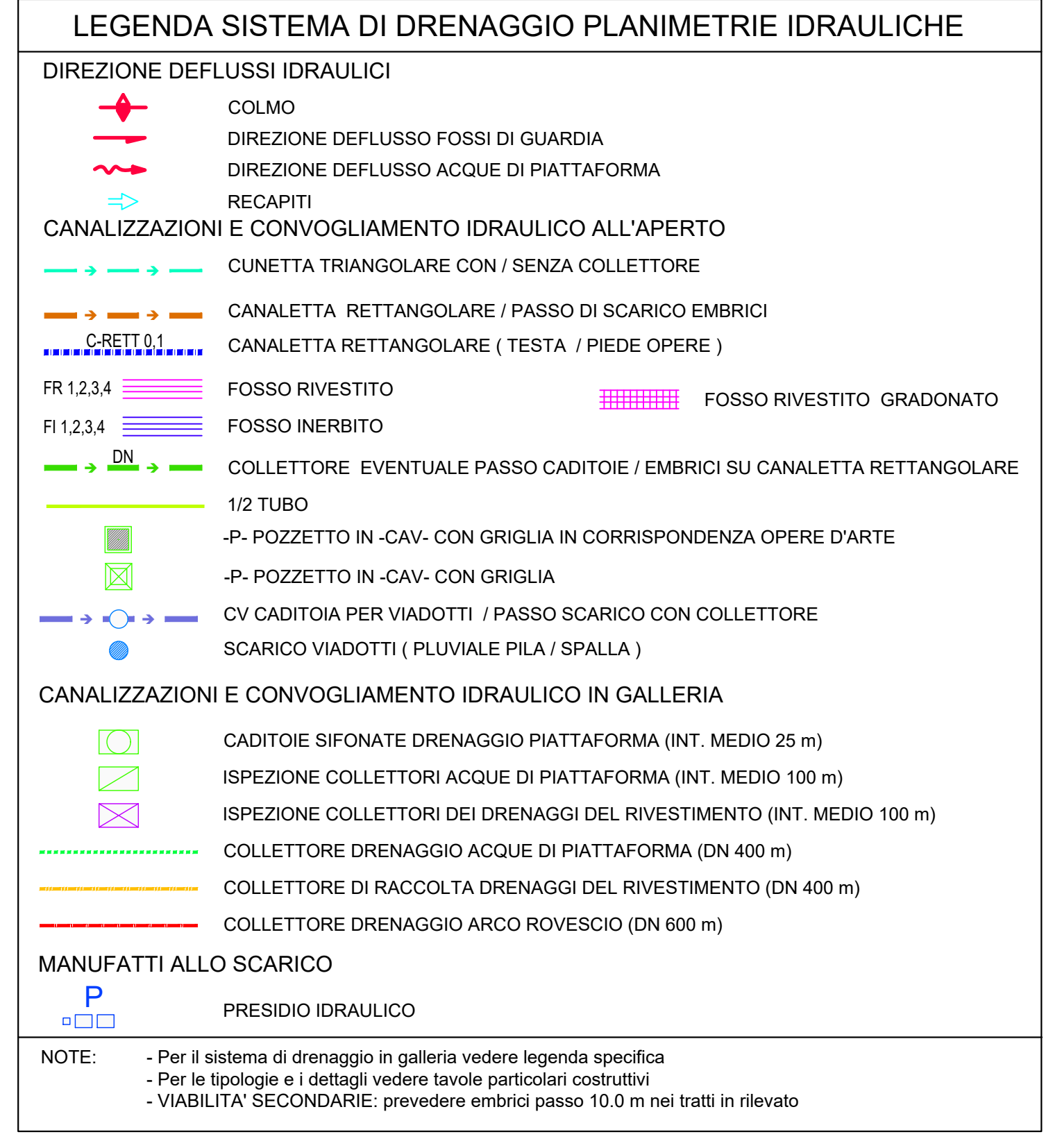
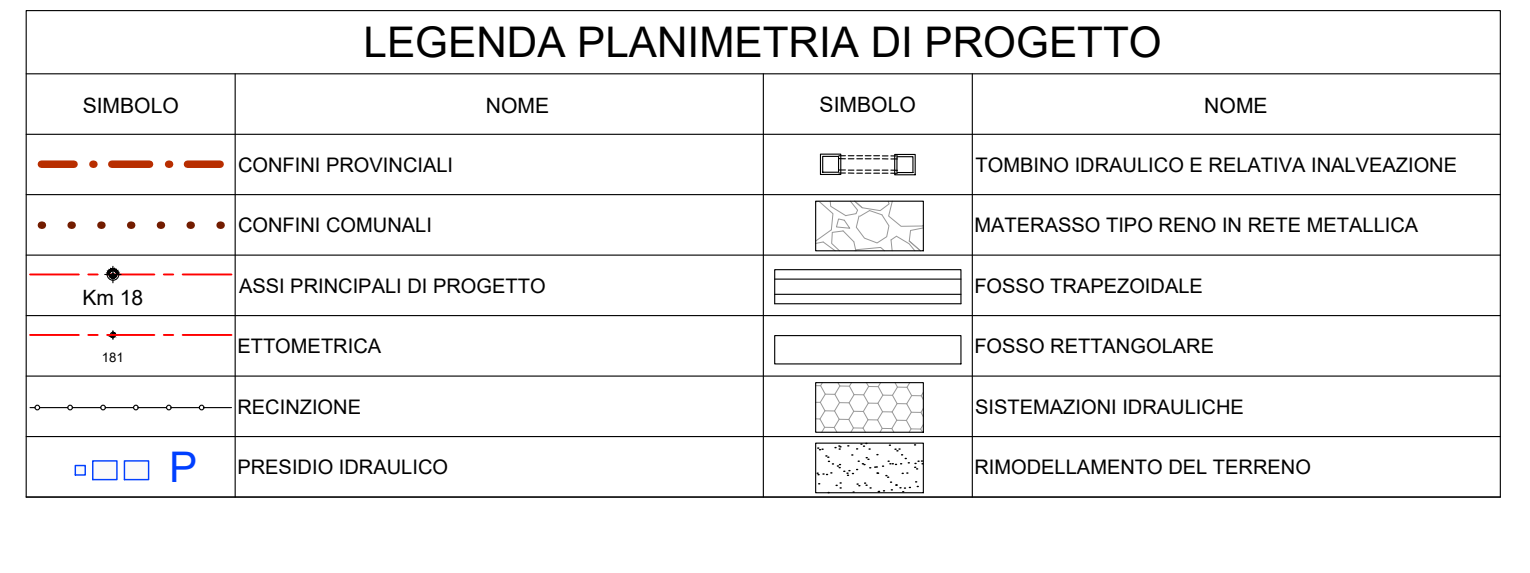
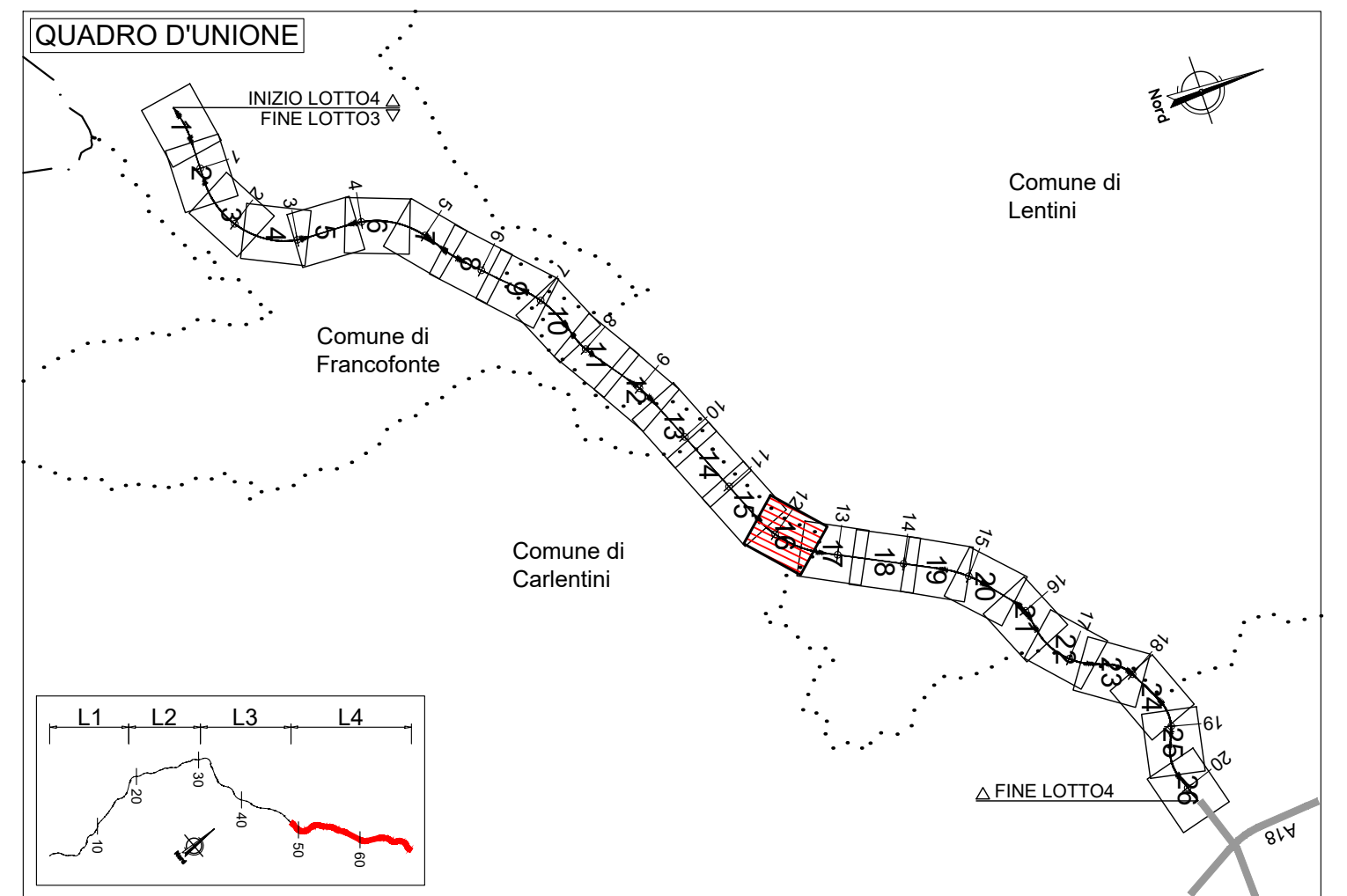


Tratto	VPP	pk	L (m)	N° del punto di scavo	Fondo Fossato	Canale Ante operam			Canale Post operam			Incremento %	Delta Q (m³/s)	Incremento quota trante idrico (m)			
						L (m)	Seq (m2)	I (mm/h)	Seq (m2)	I (mm/h)	Qmax (m³/h)						
L4-TA21	11-820	0,15	4801	22	Fosso Casa S. Antonio				0,15								
L4-TA22	11-880	0,17	11840	22	Fosso Casa S. Antonio				0,17								
L4-TA21-22		0,17	16641	22	Fosso Casa S. Antonio	0,26	2377917,3	6	134,05	88,54	0,26	2394558	134,05	88,16	1%	0,62	

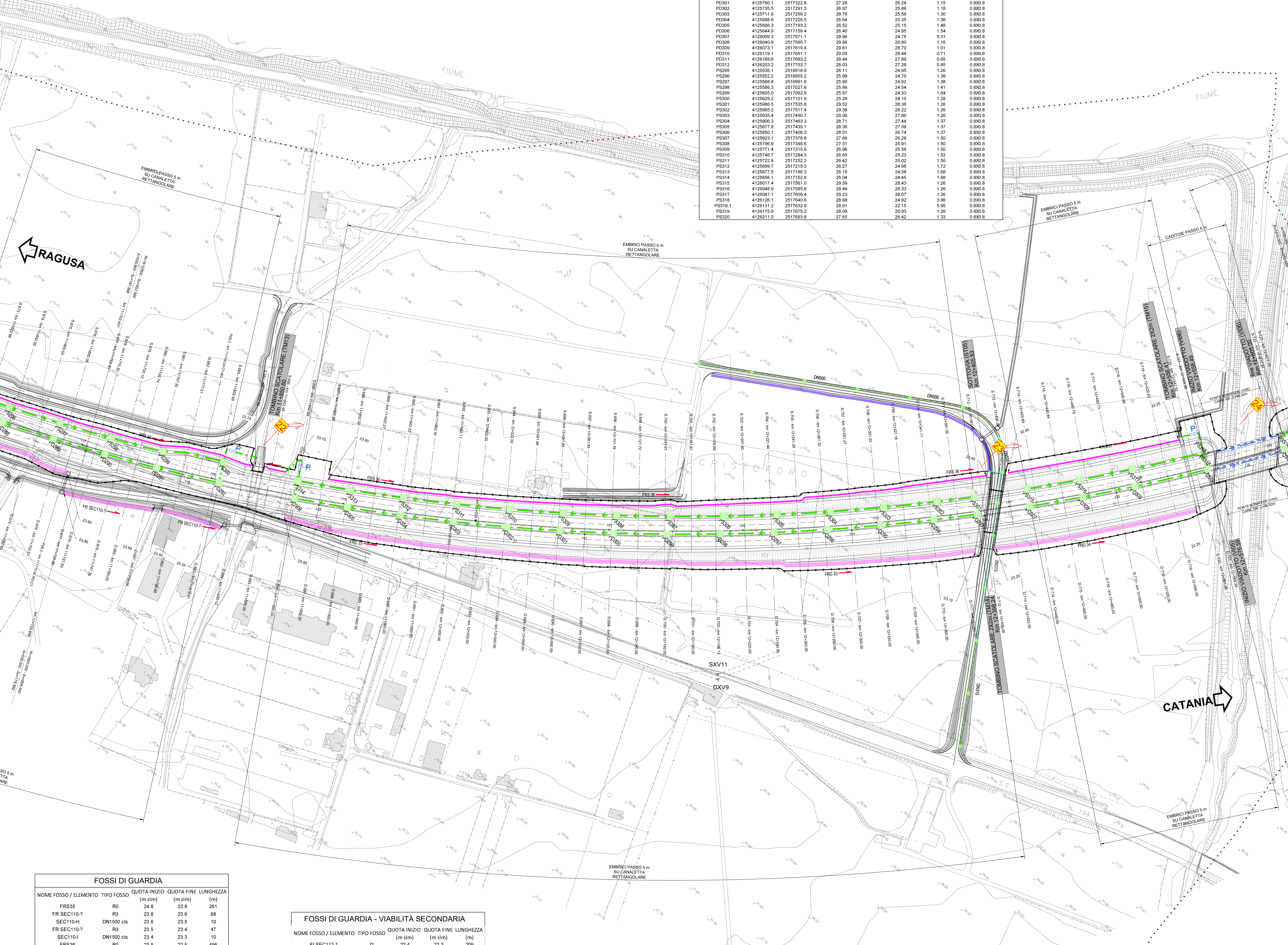
PROVINCIA : SIRACUSA
COMUNE : Lentini

IDENTIFICATIVO OPERA IDRAULICA	COORDINATE PLANA	QUOTA TESTA POZZETTO (m s.l.m.)	QUOTA FONDO POZZETTO (m s.l.m.)	ALTEZZA (m)	DIMENSIONI INTERNE	
PO287	4125524,2	2516922,8	28,38	25,05	1,43	0,80x0,8
PO288	4125540,2	2516950,4	28,25	25,22	1,13	0,80x0,8
PO289	4125558,6	2516965,7	28,13	25,08	1,16	0,80x0,8
PO290	4125574,2	2517031,8	28,10	24,87	1,33	0,80x0,8
PO291	4125592,4	2517097,4	28,15	24,79	1,46	0,80x0,8
PO292	4125615,5	2517109,6	28,25	24,67	1,78	0,80x0,8
PO293	4125678,5	2517545,9	29,90	24,48	5,52	0,80x0,8
PO294	4125653,7	2517524,6	29,73	28,74	1,09	0,80x0,8
PO295	4125638,7	2517413,4	29,39	28,59	0,91	0,80x0,8
PO296	4125884,8	2517470,4	29,04	28,23	0,91	0,80x0,8
PO297	4125866,4	2517442,3	28,89	27,88	0,91	0,80x0,8
PO298	4125838,7	2517413,4	28,34	27,43	1,01	0,80x0,8
PO299	4125811,8	2517383,8	27,99	27,08	1,02	0,80x0,8
PO300	4125785,6	2517353,6	27,64	26,72	1,02	0,80x0,8
PO301	4125760,1	2517322,8	27,29	26,24	1,15	0,80x0,8
PO302	4125735,5	2517291,3	26,97	25,89	1,18	0,80x0,8
PO303	4125711,6	2517259,2	26,76	25,56	1,30	0,80x0,8
PO304	4125685,9	2517228,5	26,54	25,35	1,38	0,80x0,8
PO305	4125666,3	2517193,2	26,52	25,15	1,46	0,80x0,8
PO306	4125644,9	2517159,4	26,40	24,95	1,54	0,80x0,8
PO307	4126009,3	2517271,1	29,96	24,75	5,31	0,80x0,8
PO308	4126040,9	2517595,7	29,86	28,80	1,16	0,80x0,8
PO309	4126073,1	2517619,4	29,81	28,70	1,01	0,80x0,8
PO310	4126119,1	2517651,1	29,65	28,44	0,71	0,80x0,8
PO311	4126188,8	2517683,2	28,44	27,89	0,65	0,80x0,8
PO312	4126203,2	2517703,7	28,03	27,26	0,85	0,80x0,8
PO313	4125536,1	2516918,6	26,11	24,85	1,29	0,80x0,8
PO314	4125552,2	2516955,2	25,99	24,70	1,38	0,80x0,8
PO315	4125568,6	2516981,6	25,90	24,62	1,38	0,80x0,8
PO316	4125586,3	2517027,6	25,96	24,54	1,41	0,80x0,8
PO317	4125605,0	2517062,8	25,87	24,33	1,64	0,80x0,8
PO318	4125628,2	2517101,9	25,28	24,10	1,28	0,80x0,8
PO319	4125655,4	2517149,7	25,06	23,90	1,26	0,80x0,8
PO320	4125686,5	2517355,6	29,52	28,36	1,28	0,80x0,8
PO321	4125685,2	2517317,4	29,38	28,22	1,28	0,80x0,8
PO322	4125669,4	2517280,7	29,06	27,90	1,26	0,80x0,8
PO323	4125656,5	2517255,6	28,71	27,44	1,37	0,80x0,8
PO324	4125606,3	2517463,3	28,71	27,09	1,37	0,80x0,8
PO325	4125877,8	2517435,1	28,36	26,74	1,37	0,80x0,8
PO326	4125855,1	2517406,3	28,01	26,26	1,50	0,80x0,8
PO327	4125823,1	2517376,8	27,66	25,91	1,50	0,80x0,8
PO328	4125796,9	2517346,6	27,31	25,56	1,50	0,80x0,8
PO329	4125771,4	2517315,9	26,96	25,22	1,72	0,80x0,8
PO330	4125746,7	2517284,3	26,65	25,23	1,52	0,80x0,8
PO331	4125722,8	2517252,2	26,42	25,02	1,50	0,80x0,8
PO332	4125698,7	2517219,3	26,27	24,66	1,72	0,80x0,8
PO333	4125677,5	2517186,3	26,15	24,58	1,68	0,80x0,8
PO334	4125656,1	2517152,6	26,04	24,45	1,68	0,80x0,8
PO335	4126017,4	2517561,0	29,59	28,43	1,28	0,80x0,8
PO336	4126048,9	2517585,6	29,43	28,33	1,28	0,80x0,8
PO337	4126081,1	2517609,4	29,29	28,07	1,28	0,80x0,8
PO338	4126126,1	2517640,6	29,08	27,82	1,26	0,80x0,8
PO339	4126131,2	2517632,8	28,01	22,15	5,95	0,80x0,8
PO340	4126175,9	2517675,2	28,09	26,93	1,26	0,80x0,8
PO341	4126211,0	2517693,8	27,65	26,42	1,33	0,80x0,8



NOTE:
- Per il sistema di drenaggio in galleria vedere legenda specifica
- Per le tipologie e i dettagli vedere tavole particolari costruttive
VIABILITA' SECONDARIE: prevedere embrici passo 10,0 m nei tratti in rilevato

NOTA INQUADRAMENTO GEODETICO: Il passaggio dal sistema Gauss-Boaga al sistema locale di coordinate rettilinee è stato realizzato con l'utilizzo del software LGO 6.0 di Leticia ponendo come origine del sistema il vertice della poligonale V.38, baricentrico rispetto al rilievo con i seguenti parametri:
Latitudine di Origine 37°11'26,007" - Meridiano Centrale 14°45'16,80534" - Width Zone 3" - Scale Factor 1,00003



PROVINCIA : SIRACUSA
COMUNE : Carlentini

FOSSI DI GUARDIA				
NOME FOSSO / ELEMENTO	TIPO FOSSO	QUOTA INIZIO (m s.l.m.)	QUOTA FINE (m s.l.m.)	LUNGHEZZA (m)
FRS35	R0	24,8	23,8	261
FR SEC110-7	R3	23,8	23,6	68
SEC110-4	DN1500 c/s	23,6	23,5	10
FR SEC110-7	R3	23,5	23,4	47
SEC110-4	DN1500 c/s	23,4	23,3	10
FRS36	R0	23,5	22,5	496
FRD33	R2	26,0	23,2	520
FRS37	R0	22,7	22,3	130
FRD34	R2	23,2	22,3	152

FOSSI DI GUARDIA - VIABILITÀ SECONDARIA				
NOME FOSSO / ELEMENTO	TIPO FOSSO	QUOTA INIZIO (m s.l.m.)	QUOTA FINE (m s.l.m.)	LUNGHEZZA (m)
FI SEC112-1	I2	22,4	22,3	209
FI SEC112-2	I1	22,2	22,1	23
SEC112-A	DN2000 c/s	22,1	22,0	9

sanas GRUPPO FS ITALIANE
Direzione Progettazione e Realizzazione Lavori

ITINERARIO RAGUSA-CATANIA
Collegamento viario compreso tra lo Svincolo della S.S. 514 "di Chiaramonte" con la S.S. 115 e lo Svincolo della S.S. 194 "Ragusana"
LOTTO 4 - Dallo svincolo n. 8 "Francfonte" (compreso) allo svincolo della "Ragusana" (escluso)

PROGETTO ESECUTIVO COD: PA898

PROGETTAZIONE: ATI SINTAGMA-GP-INGEGNERIA-COOPROGETTI-GDG-ICARIA-OMNISERVICE

PROGETTISTA RESPONSABILE DELL'INTEGRAZIONE DELLE PRESTAZIONI SPECIFICATIVE:		GRUPPO DI PROGETTAZIONE:	
Dot. Ing. Mando Granieri	Ordine degli Ingegneri della Prov. di Perugia n° A351	#Sintagma	Dot. Ing. G. Di Gennaro Dot. Ing. F. Duranti Dot. Ing. M. Zucconi Dot. Ing. L. Sgarbi Dot. Ing. G. Geronzi
MANDANTI:		MANDANTI:	
Dot. Ing. Mando Granieri	Dot. Ing. G. Di Gennaro	Dot. Ing. G. Di Gennaro	Dot. Ing. G. Di Gennaro
Dot. Ing. M. Zucconi	Dot. Ing. F. Duranti	Dot. Ing. F. Duranti	Dot. Ing. F. Duranti
Dot. Ing. L. Sgarbi	Dot. Ing. M. Zucconi	Dot. Ing. M. Zucconi	Dot. Ing. M. Zucconi
Dot. Ing. G. Geronzi	Dot. Ing. L. Sgarbi	Dot. Ing. L. Sgarbi	Dot. Ing. L. Sgarbi
Dot. Ing. G. Di Gennaro	Dot. Ing. G. Di Gennaro	Dot. Ing. G. Di Gennaro	Dot. Ing. G. Di Gennaro

IL GEOLOGO:
Dot. Geol. Giorgio Caporin
Ordine dei Geologi della Regione Umbria n° 208

IL COORDINATORE PER LA SICUREZZA IN FASI DI PROGETTAZIONE:
Dot. Ing. Filippo Farnhamo
Ordine degli Ingegneri della Provincia di Perugia n° A1373

VISTO IL RESPONSABILE DEL PROCEDIMENTO
Dot. Ing. Luigi Mapo

IDROLOGIA E IDRAULICA
Planimetria idraulica di piattaforma - Tav. 16 di 26

CODICE PROGETTO	NUMERO FILE	REVISIONE	SCALA:
LC408Z E 2101	T0410001DRP16	C	1:1000

REV.	DESCRIZIONE	DATA	REDATTO	VERIFICATO	APPROVATO
C	Revisione e seguito istruttoria A51	09/2021	M. Zucconi	F. Duranti	A. Granieri
B	Revisione e seguito istruttoria Anas	09/2021	M. Zucconi	F. Duranti	A. Granieri
A	Emissione	09/2021	M. Zucconi	F. Duranti	A. Granieri