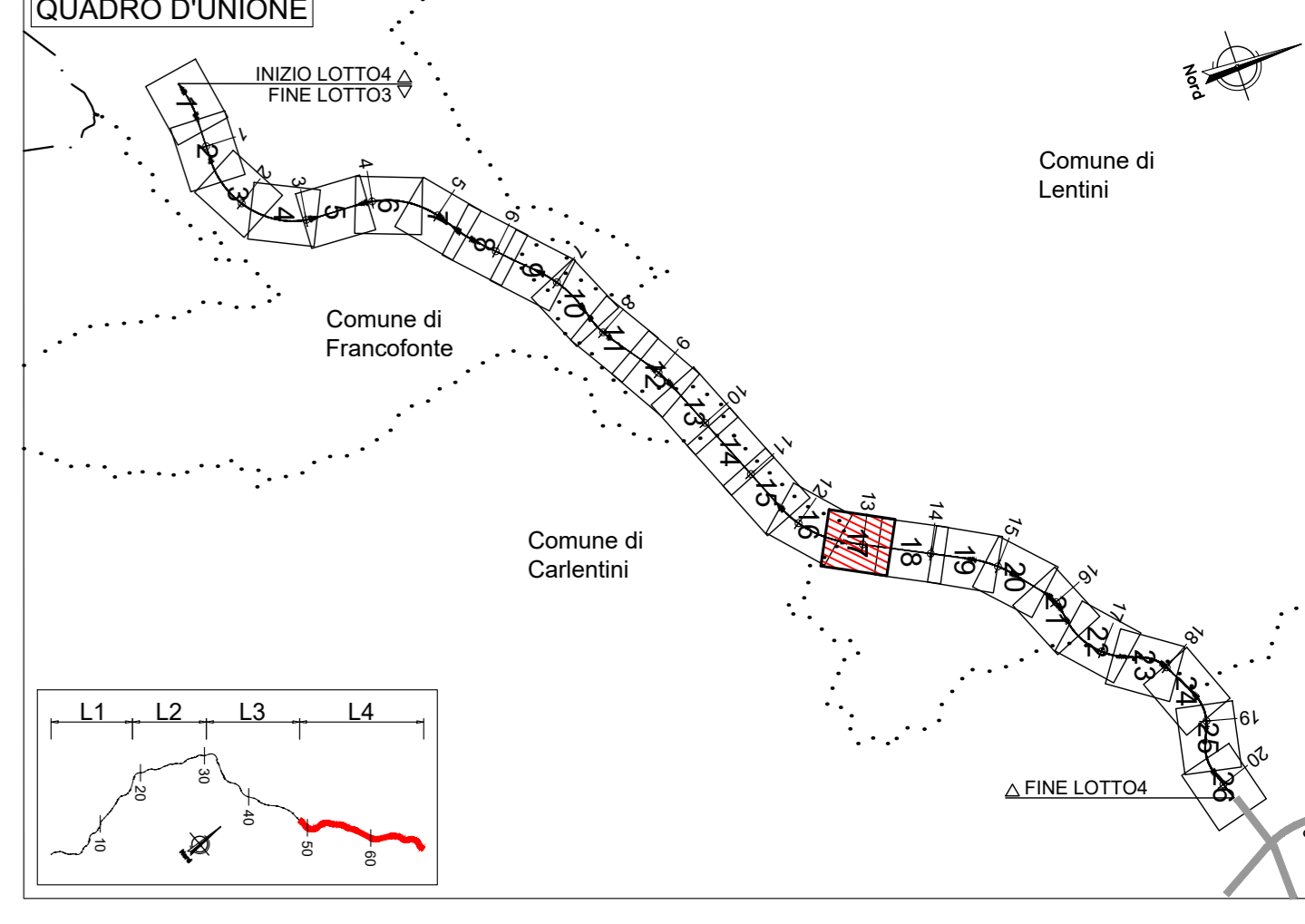


Nuova viabilità		Canale Ante operam					Canale Post operam									
VPP	pk	to [m]	Seq [m2]	N° del punto di scacco	Fondo Recettore	to [m]	Seq [m2]	l [mm/h]	Qmax [m³/h]	to [m]	Seq [m2]	l [mm/h]	Qmax [m³/h]	Incremento %	Delta Q (m³/s)	Incremento quota tranne idrico (m)
L4-TA23	12+570	0,12	3140	24	TM15	1,08	4202581,0	55,33	64,59	1,08	4205721	55,33	64,64	0%	0,05	
L4-TA24	12+920	0,16	15660	25	Fosso S.N.	0,08	297127,59	284,46	21,83	0,16	312788	178,53	15,51	-29%	-0,32	

POZZETTI CADITOIE											
IDENTIFICATIVO OPERA IDRAULICA	COORDINATE PLANIM.		QUOTA TESTA POZZETTO (m slm)	QUOTA FONDO POZZETTO (m slm)	ALTEZZA (m)	DIMENSIONI INTERNE					
	X	Y				(m slm)	(m)	(m)			
PS301	4126980.5	2517555.6	29.59	28.36	1.26	0.80x0.8	1.26	0.80x0.8			
PS315	4126917.4	2517561.0	29.59	28.43	1.26	0.80x0.8	1.26	0.80x0.8			
PS316	4126048.9	2517585.6	29.49	28.33	1.26	0.80x0.8	1.26	0.80x0.8			
PS317	4126081.1	2517609.4	29.23	28.07	1.26	0.80x0.8	1.26	0.80x0.8			
PS318	4126126.1	2517640.6	29.68	24.82	3.96	0.80x0.8	3.96	0.80x0.8			
PS318.1	4126131.2	2517632.8	28.01	22.15	5.95	0.80x0.8	5.95	0.80x0.8			
PS319	4126175.9	2517675.2	28.09	26.93	1.26	0.80x0.8	1.26	0.80x0.8			
PS320	4126211.0	2517693.8	27.65	26.42	1.33	0.80x0.8	1.33	0.80x0.8			
PS321	4126246.7	2517711.8	27.27	26.12	1.25	0.80x0.8	1.25	0.80x0.8			
PS322	4126280.5	2517732.3	26.89	25.70	1.30	0.80x0.8	1.30	0.80x0.8			
PS323	4126316.2	2517750.3	26.51	25.25	1.37	0.80x0.8	1.37	0.80x0.8			
PS324	4126351.5	2517768.4	26.14	24.87	1.37	0.80x0.8	1.37	0.80x0.8			
PS325	4126387.8	2517785.3	25.77	24.49	1.38	0.80x0.8	1.38	0.80x0.8			
PS326	4126423.4	2517802.7	25.53	24.24	1.39	0.80x0.8	1.39	0.80x0.8			
PS327	4126458.6	2517819.9	25.47	23.93	1.53	0.80x0.8	1.53	0.80x0.8			
PS328	4126760.4	2517873.2	27.34	26.18	1.26	0.80x0.8	1.26	0.80x0.8			
PS329	4126724.7	2517955.1	27.13	25.97	1.26	0.80x0.8	1.26	0.80x0.8			
PS330	4126803.3	2517938.5	26.91	25.75	1.26	0.80x0.8	1.26	0.80x0.8			
PS331	4126866.8	2517940.3	26.89	25.61	1.38	0.80x0.8	1.38	0.80x0.8			
PS332	4126822.5	2517911.2	26.51	25.25	1.36	0.80x0.8	1.36	0.80x0.8			
PS333	4126820.3	2517902.8	26.38	25.05	1.43	0.80x0.8	1.43	0.80x0.8			
PS334	4126584.5	2517883.9	26.13	24.86	1.36	0.80x0.8	1.36	0.80x0.8			
PS335	4126548.8	2517865.9	25.87	24.47	1.50	0.80x0.8	1.50	0.80x0.8			
PS336	4126513.0	2517847.9	25.62	24.22	1.49	0.80x0.8	1.49	0.80x0.8			
PS337	4126477.3	2517829.9	25.46	24.01	1.55	0.80x0.8	1.55	0.80x0.8			
PS338	4126792.3	2517888.7	27.38	26.22	1.26	0.80x0.8	1.26	0.80x0.8			
PS339	4126827.3	2518008.1	27.29	26.12	1.26	0.80x0.8	1.26	0.80x0.8			
PS340	4126803.1	2518025.8	27.03	25.85	1.26	0.80x0.8	1.26	0.80x0.8			
PS341	4126898.6	2518044.1	26.61	25.45	1.26	0.80x0.8	1.26	0.80x0.8			

POZZETTI CADITOIE											
IDENTIFICATIVO OPERA IDRAULICA	COORDINATE PLANIM.		QUOTA TESTA POZZETTO (m slm)	QUOTA FONDO POZZETTO (m slm)	ALTEZZA (m)	DIMENSIONI INTERNE					
	X	Y				(m slm)	(m)	(m)			
PD303	4126978.5	2517545.9	29.90	28.48	1.52	0.80x0.8	1.52	0.80x0.8			
PD307	4126009.3	2517571.1	29.96	24.75	5.31	0.80x0.8	5.31	0.80x0.8			
PD308	4126040.9	2517595.7	29.86	28.80	1.16	0.80x0.8	1.16	0.80x0.8			
PD309	4126073.1	2517619.4	29.61	28.70	1.01	0.80x0.8	1.01	0.80x0.8			
PD310	4126118.1	2517651.1	29.05	28.44	0.71	0.80x0.8	0.71	0.80x0.8			
PD311	4126168.8	2517683.2	28.44	27.89	0.65	0.80x0.8	0.65	0.80x0.8			
PD312	4126203.2	2517703.7	28.03	27.28	0.85	0.80x0.8	0.85	0.80x0.8			
PD313	4126237.8	2517725.5	27.63	26.87	0.86	0.80x0.8	0.86	0.80x0.8			
PD314	4126273.1	2517742.5	27.22	26.46	0.86	0.80x0.8	0.86	0.80x0.8			
PD315	4126308.6	2517761.0	26.81	26.06	0.85	0.80x0.8	0.85	0.80x0.8			
PD316	4126343.8	2517778.8	26.41	25.54	0.97	0.80x0.8	0.97	0.80x0.8			
PD317	4126378.8	2517795.0	26.40	25.15	1.35	0.80x0.8	1.35	0.80x0.8			
PD318	4126374.5	2517805.7	25.81	25.02	0.89	0.80x0.8	0.89	0.80x0.8			
PD319	4126409.0	2517825.4	25.54	24.43	1.21	0.80x0.8	1.21	0.80x0.8			
PD320	4126445.5	2517853.9	25.47	24.02	1.55	0.80x0.8	1.55	0.80x0.8			
PD321	4126758.2	2518003.7	27.32	26.66	0.76	0.80x0.8	0.76	0.80x0.8			
PD322	4126793.8	2517994.4	27.26	26.16	1.20	0.80x0.8	1.20	0.80x0.8			
PD323	4126828.0	2517984.4	27.31	26.10	1.31	0.80x0.8	1.31	0.80x0.8			
PD324	4126869.3	2517966.4	27.08	26.06	1.11	0.80x0.8	1.11	0.80x0.8			
PD325	4126863.5	2517946.1	26.88	25.81	1.17	0.80x0.8	1.17	0.80x0.8			
PD326	4126864.1	2517946.1	26.89	25.61	1.18	0.80x0.8	1.18	0.80x0.8			
PD327	4126866.8	2517928.9	26.37	26.40	1.08	0.80x0.8	1.08	0.80x0.8			
PD328	4126571.1	2517910.3	26.13	25.11	1.12	0.80x0.8	1.12	0.80x0.8			
PD329	4126503.4	2517892.3	25.89	24.87	1.12	0.80x0.8	1.12	0.80x0.8			
PD330	4126501.1	2517915.5	25.65	24.69	1.29	0.80x0.8	1.29	0.80x0.8			
PD331	4126464.7	2517854.9	25.48	24.24	1.33	0.80x0.8	1.33	0.80x0.8			
PD332	4126779.1	2518014.7	27.34	24.01	3.43	0.80x0.8	3.43	0.80x0.8			
PD333	4126814.8	2518032.7	27.35	26.18	1.16	0.80x0.8	1.16	0.80x0.8			
PD334	4126850.5	2518050.8	26.99	26.09	1.00	0.80x0.8	1.00	0.80x0.8			
PD335	4126887.0	2518067.4	26.57	25.83	0.84	0.80x0.8	0.84	0.80x0.8			

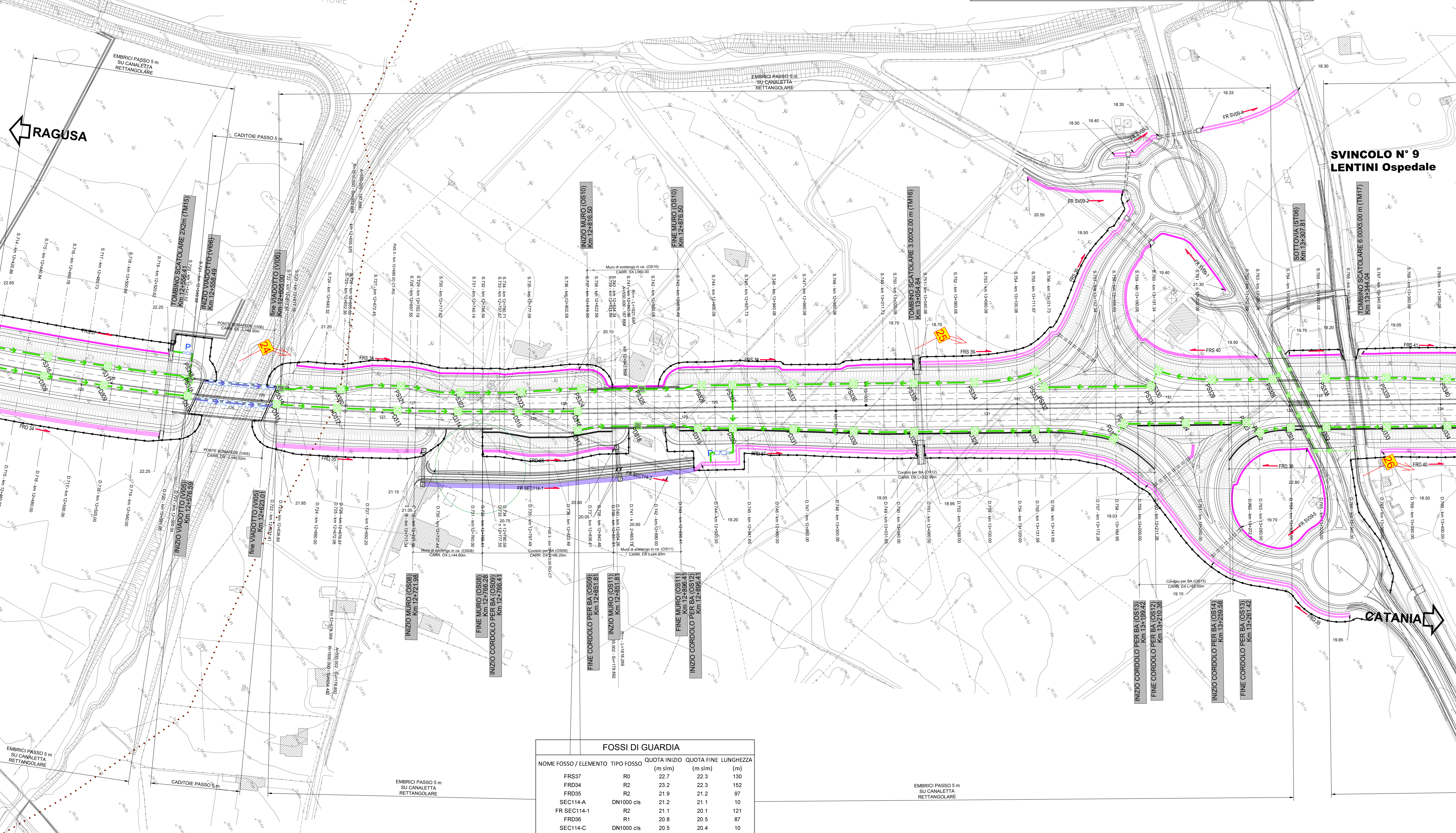


LEGENDA PLANIMETRIA DI PROGETTO			
SIMBOLO	NOME	SIMBOLO	NOME
[Linea tratteggiata]	CONFINI PROVINCIALI	[Linea tratteggiata]	TOMBINO IDRAULICO E RELATIVA INALVEAZIONE
[Linea tratteggiata]	CONFINI COMUNALI	[Linea tratteggiata]	MATERASSO TIPO RENO IN RETE METALLICA
[Linea tratteggiata]	ASSI PRINCIPALI DI PROGETTO	[Linea tratteggiata]	FOSSO TRAPEZOIDALE
[Linea tratteggiata]	ETIMOMETRICA	[Linea tratteggiata]	FOSSO RETTANGOLARE
[Linea tratteggiata]	RECINZIONE	[Linea tratteggiata]	SISTEMAZIONI IDRAULICHE
[Linea tratteggiata]	PRESIDIO IDRAULICO	[Linea tratteggiata]	RAMMOLLAMENTO DEL TERRENO

LEGENDA SISTEMA DI DRENAGGIO PLANIMETRIE IDRAULICHE			
DIREZIONE DEFLESSI IDRAULICI			
[Linea tratteggiata]	COLMO	[Linea tratteggiata]	DIREZIONE DEFLESSO FOSSE DI GUARDIA
[Linea tratteggiata]	DIREZIONE DEFLESSO ACQUE DI PIATTAFORMA	[Linea tratteggiata]	RECAPITI
[Linea tratteggiata]	CANALIZZAZIONI E CONVOGLIAMENTO IDRAULICO ALL'APERTO	[Linea tratteggiata]	CUNETTA TRIANGOLARE CON / SENZA COLLETTORE
[Linea tratteggiata]	CANALETTA RETTANGOLARE / PASSO DI SCARICO EMBRICI	[Linea tratteggiata]	CANALETTA RETTANGOLARE (TESTA / PIEDE OPERE)
[Linea tratteggiata]	FOSSO INERBITO	[Linea tratteggiata]	FOSSO RIVESTITO GRADONATO
[Linea tratteggiata]	COLLETTORE EVENTUALE PASSO CADITOIE / EMBRICI SU CANALETTA RETTANGOLARE	[Linea tratteggiata]	1/2 TUBO
[Linea tratteggiata]	POZZETTO IN-CAV- CON GRIGLIA IN CORRISPONDENZA OPERE D'ARTE	[Linea tratteggiata]	POZZETTO IN-CAV- CON GRIGLIA
[Linea tratteggiata]	CV CADITOIA PER VIADOTTI / PASSO SCARICO CON COLLETTORE	[Linea tratteggiata]	SCARICO VIADOTTI (PLUVIALE PILA / SPALLA)
[Linea tratteggiata]	CANALIZZAZIONI E CONVOGLIAMENTO IDRAULICO IN GALLERIA	[Linea tratteggiata]	CADITOIE SIFONATE DRENAGGIO PIATTAFORMA (INT. MEDIO 25 m)
[Linea tratteggiata]	ISPEZIONE COLLETTORI ACQUE DI PIATTAFORMA (INT. MEDIO 100 m)	[Linea tratteggiata]	ISPEZIONE COLLETTORI DEI DRENAGGI DEL RIVESTIMENTO (INT. MEDIO 100 m)
[Linea tratteggiata]	COLLETTORE DRENAGGIO ACQUE DI PIATTAFORMA (DN 400 m)	[Linea tratteggiata]	COLLETTORE DI RACCOLTA DRENAGGI DEL RIVESTIMENTO (DN 400 m)
[Linea tratteggiata]	COLLETTORE DRENAGGIO ARCO ROVESCIO (DN 600 m)	[Linea tratteggiata]	
[Linea tratteggiata]	MANUFATTI ALLO SCARICO	[Linea tratteggiata]	
[Linea tratteggiata]	PRESIDIO IDRAULICO	[Linea tratteggiata]	

NOTE:
 - Per il sistema di drenaggio in galleria vedere legenda specifica
 - Per le tipologie e i dettagli vedere tavole particolari costruttive
 - VIABILITA' SECONDARIE: prevedere embrici passo 10,0 m nei tratti in rilevato

NOTA INQUADRAMENTO GEODETICO: Il passaggio dal sistema Gauss-Boaga al sistema locale di coordinate rettilinee è stato realizzato con l'utilizzo del software LGO 6.0 di Leticia ponendo come origine del sistema il vertice della poligonale V.58, baricentrico rispetto al rilievo con i seguenti parametri:
 Latitudine di Origine 37°17'16207" - Meridiano Centrale 14°45'16.80534" - Width Zone 3" - Scale Factor 1.00003



FOSSI DI GUARDIA				
NOME FOSSO / ELEMENTO	TIPO FOSSO	QUOTA INIZIO (m slm)	QUOTA FINE (m slm)	LUNGHEZZA (m)
FRS37	R2	22.7	22.3	130
FRD34	R2	23.2	22.3	162
FRD35	R2	21.9	21.2	97
SEC114-A	DN1000 cls	21.2	21.1	10
FR SEC114-R	R1	20.1	20.1	121
FRD36	R1	20.8	20.5	87
SEC114-C	DN1000 cls	20.5	20.4	10
FR SEC114-2	R2	20.1	20.0	33
SEC114-D	DN1000 cls	20.0	19.8	20
FRD37	R3	19.2	19.1	155
FRS38	R3	21.2	19.7	423
FRS39	R3	18.7	18.5	201
FRD40	R1	19.5	19.4	152
FR SV09-1	R0	21.3	19.4	68
SV09-R12-A	DN800 cls	19.4	19.2	25
FR SV09-2	R1	20.6	18.5	65
SV09-R6-A	DN2000 cls	18.5	18.4	30
FR SV09-3	R3	18.5	18.4	34
SV09-R7-A	DN2000 cls	18.4	18.3	20
FR SV09-4	R3	18.3	18.3	69
FRD38	R0	22.8	19.7	89
FR SV09-5	R0	22.4	19.7	114
SV09-R34-A	DN800 cls	18.7	18.5	20
FRD39	R3	19.0	19.0	320
FRD40	R3	18.5	16.5	395
FRS41	R0	19.1	17.2	408

Sanas
GRUPPO FS ITALIANE

Direzione Progettazione e Realizzazione Lavori

ITINERARIO RAGUSA-CATANIA
Collegamento viario compreso tra lo Svincolo della S.S. 514 "di Chiaramonte" con la S.S. 115 e lo Svincolo della S.S. 194 "Ragusana"
LOTTO 4 - Dallo svincolo n. 8 "Francofonte" (compreso) allo svincolo della "Ragusana" (escluso)

PROGETTO ESECUTIVO COD. **PA898**

PROGETTAZIONE: ATI SINTAGMA-GP INGEGNERIA-COOPROGETTI-GDG-ICARIA-OMNISERVICE		CODICE PROGETTO	
PROGETTISTA RESPONSABILE DELL'INTEGRAZIONE DELLE PRESTAZIONI SPECIFICATIVE:	DOSSIER INQUADRAMENTO DELLA PROV. DI PERUGIA N° A331	PROGETTISTA RESPONSABILE DELL'INTEGRAZIONE DELLE PRESTAZIONI SPECIFICATIVE:	DOSSIER INQUADRAMENTO DELLA PROV. DI PERUGIA N° A331
IL GEOLOGO:	Dot. Geol. Giorgio Conquardini Ordine dei Geologi della Regione Umbria n° 308	IL COORDINATORE PER LA SICUREZZA IN FASE DI PROGETTAZIONE:	Dot. Ing. Filippo Pambianco Ordine degli Ingegneri della Provincia di Perugia n° A1373
IL RESPONSABILE DEL PROCEDIMENTO:	Dot. Ing. Luigi Mapo	IL RESPONSABILE DEL PROCEDIMENTO:	Dot. Ing. Luigi Mapo

IDROLOGIA E IDRAULICA
 Planimetria idraulica di piattaforma - Tav. 17 di 26

CODICE PROGETTO		NOME FILE		REVISIONE		SCALA:	
MODULO	LV. MOD. N. MOD.	MODULO	LV. MOD. N. MOD.	REVISIONE	DATA	REDAITTO	VERIFICATO
LQ408Z	E 2101	T041D001DRP17		C			
C	Revisione a seguito istruttoria Asb			01/2021	M. Zucconi	F. Durantoni	A. Graneri
B	Revisione a seguito istruttoria Anas			01/2021	M. Zucconi	F. Durantoni	A. Graneri
A	Emissione			01/2021	M. Zucconi	F. Durantoni	A. Graneri
REV.	DESCRIZIONE	DATA	REDAITTO	VERIFICATO	APPROVATO		