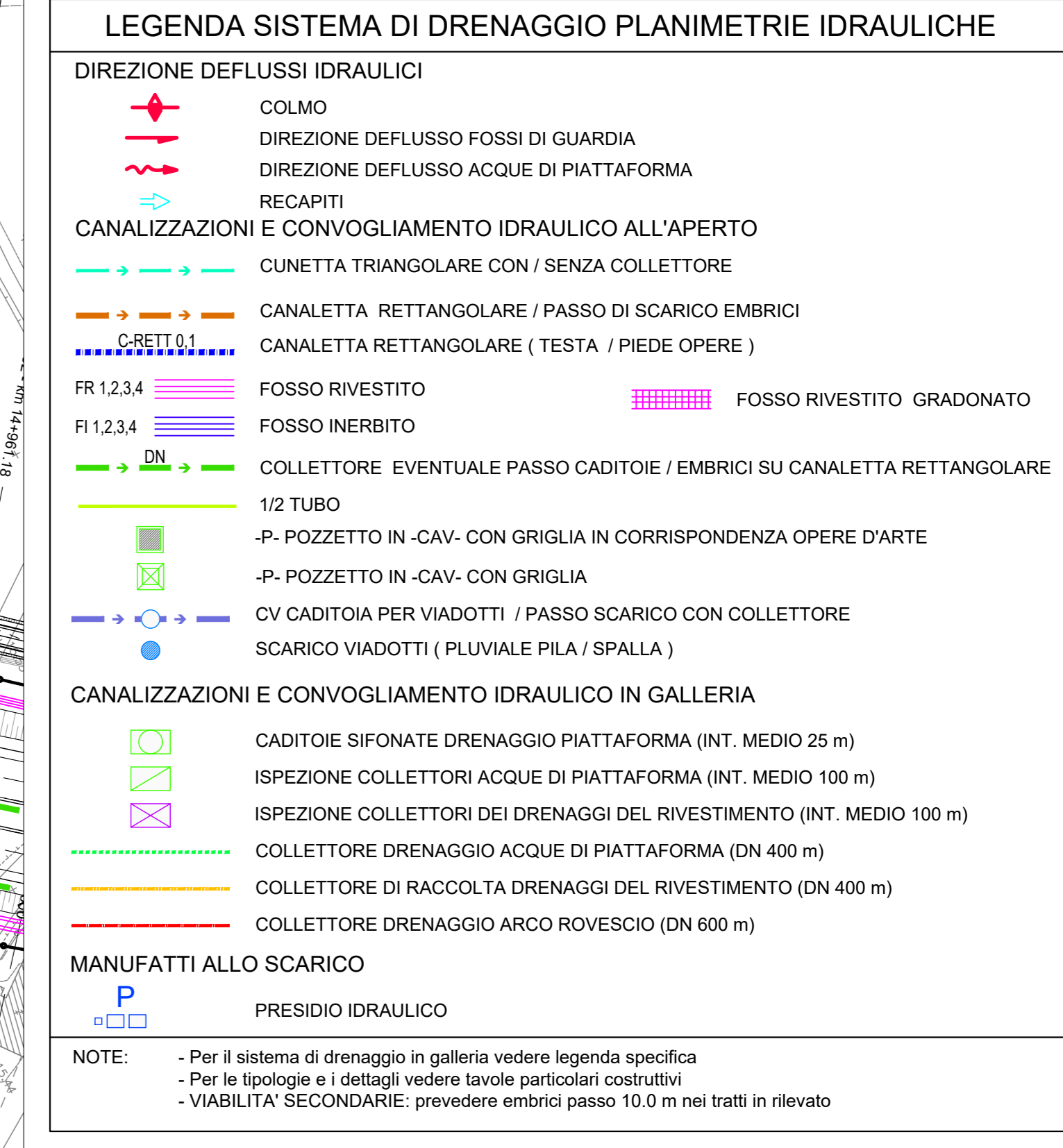
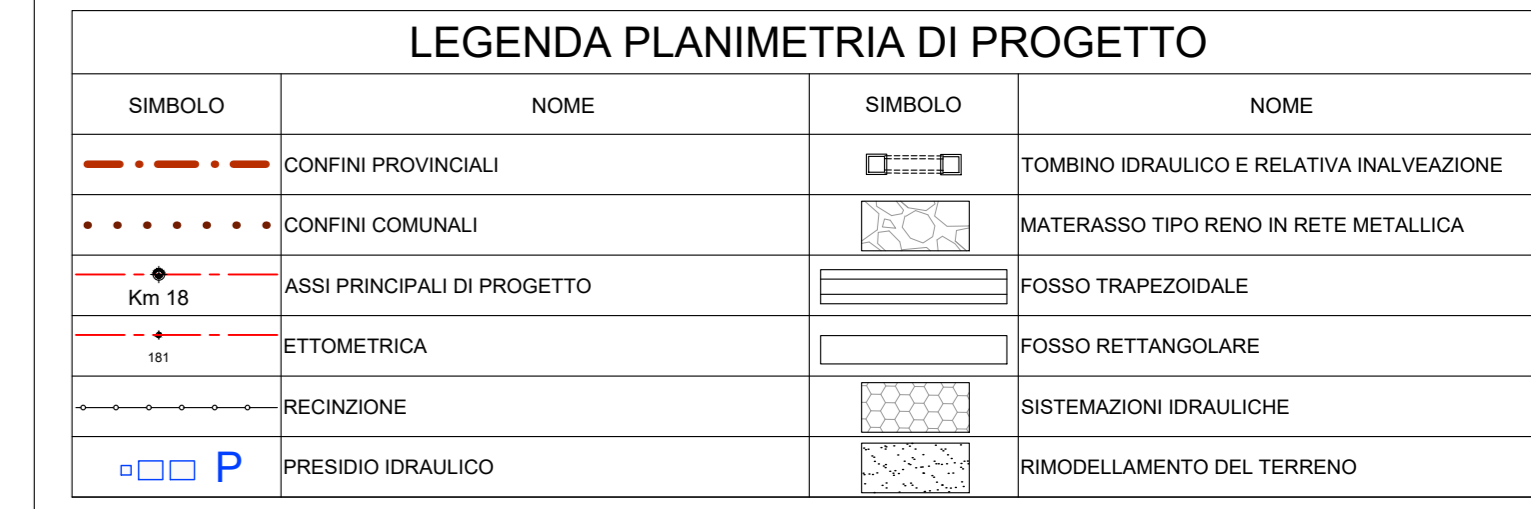
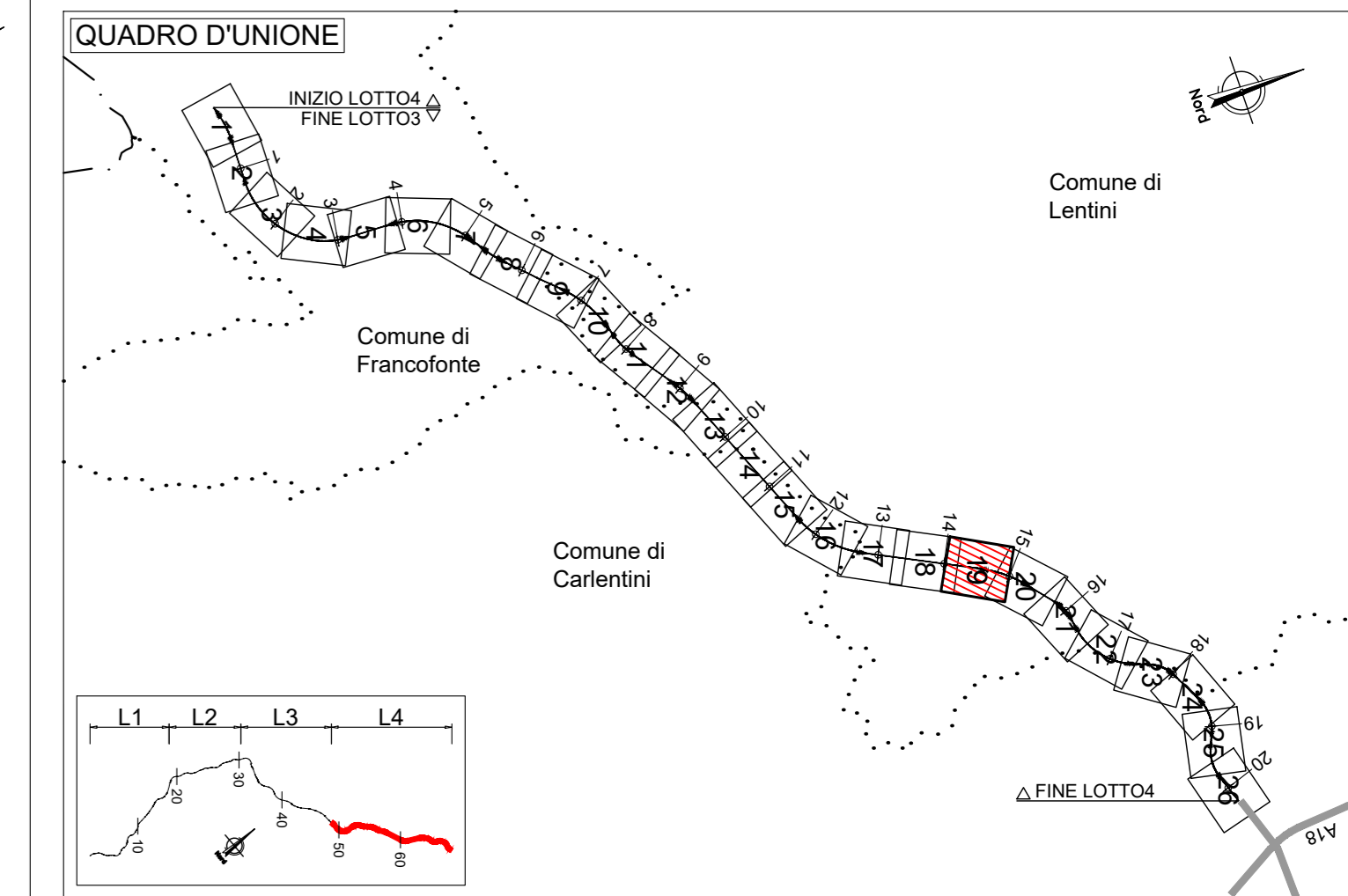


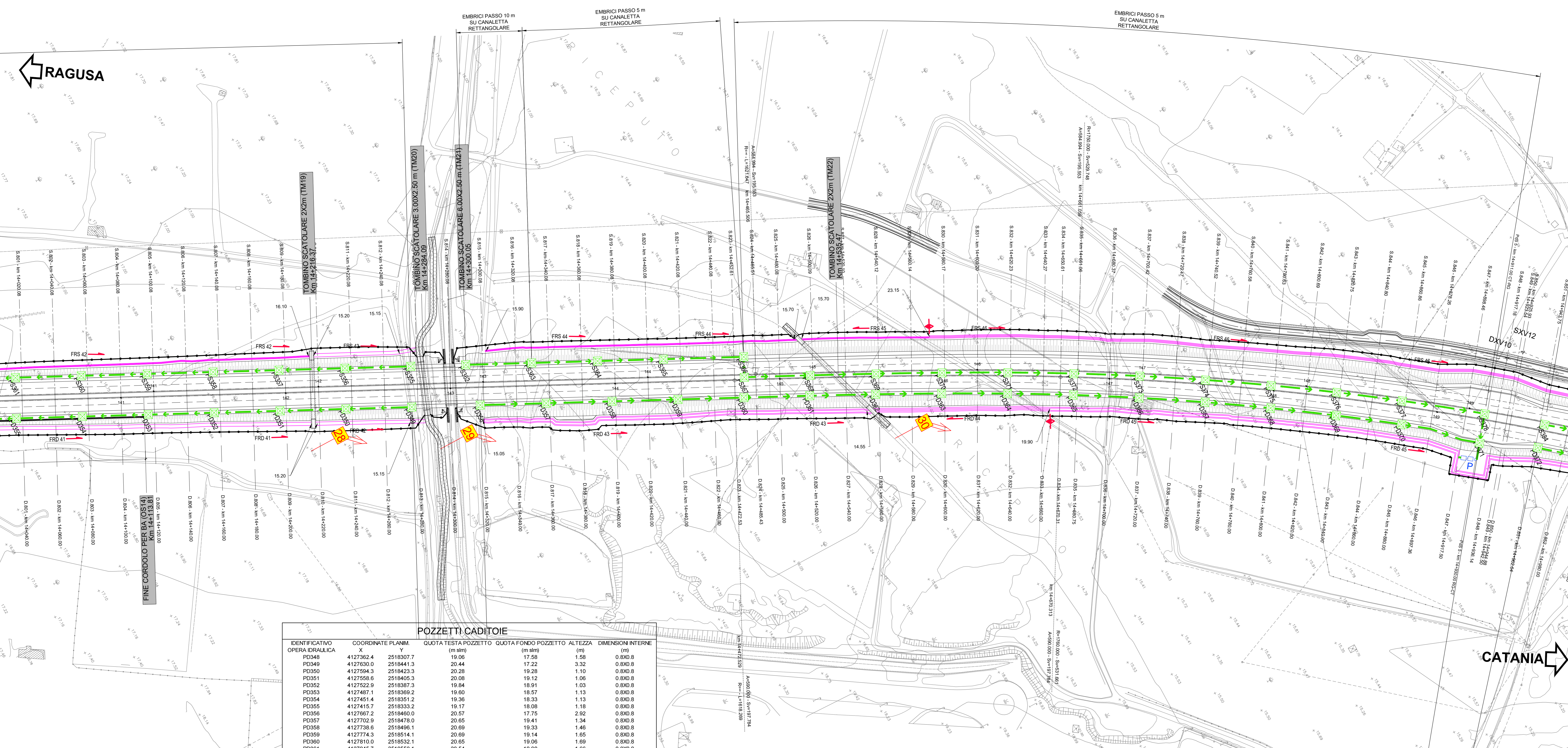
PROVINCIA : SIRACUSA
COMUNE : Lentini

TRATTO	Nuova viabilità			Canale Ante operam						Canale Post operam			Delta Q (m ³ /s)	Incremento quota tirante idrico (m)		
	VPP	pk	to [m]	Seq [m2]	N° del punto di scalo	Fosso Ricevitore	to [m]	Seq [m2]	I [mm/h]	Omax [m ³ /h]	to [m]	Seq [m2]			I [mm/h]	Omax [m ³ /h]
L4-TA25	13+980	0,18		22086	28	TM19	0,17	420553,83	174,60	20,40	0,18	442639	160,07	20,42	0%	0,02

FOSSI DI GUARDIA					
NOME FOSSO / ELEMENTO	TIPO FOSSO	QUOTA INIZIO (m slm)	QUOTA FINE (m slm)	LUNGHEZZA (m)	
FRD41	R 2x2	16,6	15,2	458	
FRD42	R 2x2	15,2	15,2	58	
FRS42	R0	17,2	16,1	458	
FRS43	R 2x2	15,2	15,2	52	
FRD43	R3	15,1	14,6	397	
FRS44	R0	15,9	15,7	52	
FRD44	R2	19,9	14,6	105	
FRD45	R3	19,9	13,8	392	
FRS45	R0	23,2	15,7	77	
FRS46	R1	23,2	14,2	726	



NOTA INQUADRAMENTO GEODETICO: Il passaggio dal sistema Gauss-Boaga al sistema locale di coordinate rettilinee è stato realizzato con l'utilizzo del software LGO 6.0 di Leticia ponendo come origine del sistema il vertice della poligonale V.58, baricentrico rispetto al rilievo con i seguenti parametri:
 - Latitudine di Origine 37°11'16,207" - Meridiano Centrale 14°45'16,80534" - Width Zone 3" - Scale Factor 1,00003



POZZETTI CADITOIE							
IDENTIFICATIVO OPERA IDRAULICA	COORDINATE PLANIM. X	COORDINATE PLANIM. Y	QUOTA TESTA POZZETTO (m slm)	QUOTA FONDO POZZETTO (m slm)	POZZETTO (m)	ALTEZZA (m)	DIMENSIONI INTERNE (m)
PD348	4127362.4	2519307.7	19.06	17.58	1.58	0.80	0.80
PD349	4127350.0	2518441.3	20.44	17.22	3.32	0.80	0.80
PD350	4127594.3	2518423.3	20.28	19.28	1.10	0.80	0.80
PD351	4127558.6	2518405.3	20.08	19.12	1.06	0.80	0.80
PD352	4127522.9	2518387.3	19.94	18.94	1.00	0.80	0.80
PD353	4127487.1	2518369.2	19.60	18.57	1.13	0.80	0.80
PD354	4127451.4	2518351.2	19.36	18.33	1.13	0.80	0.80
PD355	4127415.7	2518333.3	19.17	18.08	1.18	0.80	0.80
PD356	4127380.2	2518315.2	18.92	17.84	1.08	0.80	0.80
PD357	4127344.7	2518297.1	18.67	17.59	1.08	0.80	0.80
PD358	4127309.2	2518279.0	18.42	17.34	1.08	0.80	0.80
PD359	4127273.7	2518261.0	18.17	17.09	1.08	0.80	0.80
PD360	4127238.2	2518242.9	17.92	16.84	1.08	0.80	0.80
PD361	4127202.7	2518224.8	17.67	16.59	1.08	0.80	0.80
PD362	4127167.2	2518206.8	17.42	16.34	1.08	0.80	0.80
PD363	4127131.7	2518188.7	17.17	16.09	1.08	0.80	0.80
PD364	4127096.2	2518170.7	16.92	15.84	1.08	0.80	0.80
PD365	4127060.7	2518152.6	16.67	15.59	1.08	0.80	0.80
PD366	4127025.2	2518134.6	16.42	15.34	1.08	0.80	0.80
PD367	4127000.0	2518116.6	16.17	15.09	1.08	0.80	0.80
PD368	4126964.5	2518098.6	15.92	14.84	1.08	0.80	0.80
PD369	4126929.0	2518080.6	15.67	14.59	1.08	0.80	0.80
PD370	4126893.5	2518062.6	15.42	14.34	1.08	0.80	0.80
PD371	4126858.0	2518044.6	15.17	14.09	1.08	0.80	0.80
PD372	4126822.5	2518026.6	14.92	13.84	1.08	0.80	0.80
PD373	4126787.0	2518008.6	14.67	13.59	1.08	0.80	0.80
PD374	4126751.5	2517990.6	14.42	13.34	1.08	0.80	0.80
PD375	4126716.0	2517972.6	14.17	13.09	1.08	0.80	0.80
PD376	4126680.5	2517954.6	13.92	12.84	1.08	0.80	0.80
PD377	4126645.0	2517936.6	13.67	12.59	1.08	0.80	0.80
PD378	4126609.5	2517918.6	13.42	12.34	1.08	0.80	0.80
PD379	4126574.0	2517900.6	13.17	12.09	1.08	0.80	0.80
PD380	4126538.5	2517882.6	12.92	11.84	1.08	0.80	0.80
PD381	4126503.0	2517864.6	12.67	11.59	1.08	0.80	0.80
PD382	4126467.5	2517846.6	12.42	11.34	1.08	0.80	0.80
PD383	4126432.0	2517828.6	12.17	11.09	1.08	0.80	0.80
PD384	4126396.5	2517810.6	11.92	10.84	1.08	0.80	0.80
PD385	4126361.0	2517792.6	11.67	10.59	1.08	0.80	0.80

ITINERARIO RAGUSA-CATANIA
Collegamento viario compreso tra lo Svincolo della S.S. 514 "di Chiaramonte" con la S.S. 115 e lo Svincolo della S.S. 194 "Ragusana" LOTTO 4 - Dallo svincolo n. 8 "Francofonte" (compreso) allo svincolo della "Ragusana" (escluso)

PROGETTO ESECUTIVO COD: PA898

PROGETTAZIONE: ATI SINTAGMA-GP INGEGNERIA-COOPROGETTI-GDG-ICARIA-OMNISERVICE

PROGETTISTA RESPONSABILE DELL'ATTIVITÀ DI PROGETTAZIONE: **Sintagma**
 Dott. Ing. Mario Graneri
 Ordine degli Ingegneri della Prov. di Perugia n° AS31

GRUPPO DI PROGETTAZIONE: **Sintagma**
 Dott. Ing. G. Graneri
 Dott. Ing. F. Graneri
 Dott. Ing. A. Graneri
 Dott. Ing. L. Graneri
 Dott. Ing. M. Graneri
 Dott. Ing. G. Graneri
 Dott. Ing. F. Graneri
 Dott. Ing. A. Graneri
 Dott. Ing. L. Graneri
 Dott. Ing. M. Graneri

MANDANTI: **GRUPPO RAGUSANO**
 Dott. Ing. G. Graneri
 Dott. Ing. F. Graneri
 Dott. Ing. A. Graneri
 Dott. Ing. L. Graneri
 Dott. Ing. M. Graneri
 Dott. Ing. G. Graneri
 Dott. Ing. F. Graneri
 Dott. Ing. A. Graneri
 Dott. Ing. L. Graneri
 Dott. Ing. M. Graneri

IL COORDINATORE PER LA SICUREZZA IN FASE DI PROGETTAZIONE: **CARIA**
 Dott. Ing. F. Caria
 Ordine degli Ingegneri della Provincia di Perugia n° AL373

IL RESPONSABILE DEL PROCEDIMENTO: **AS4**
 Dott. Ing. Luigi Mapo

IDROLOGIA E IDRAULICA
 Planimetria idraulica di piattaforma - Tav. 19 di 26

MODIFICATO	LV. MOD.	N. MOD.	REVISIONE	SCALE:
LQ408Z	E	2101		1:1000

REV.	DESCRIZIONE	DATA	REDATTO	VERIFICATO	APPROVATO
C	Revisione a seguito istruttoria AS4	Ott 2021	M. Zanoni	F. Durantoni	A. Graneri
B	Revisione a seguito istruttoria Anas	Set 2021	M. Zanoni	F. Durantoni	A. Graneri
A	Emissione	Ott 2021	M. Zanoni	F. Durantoni	A. Graneri