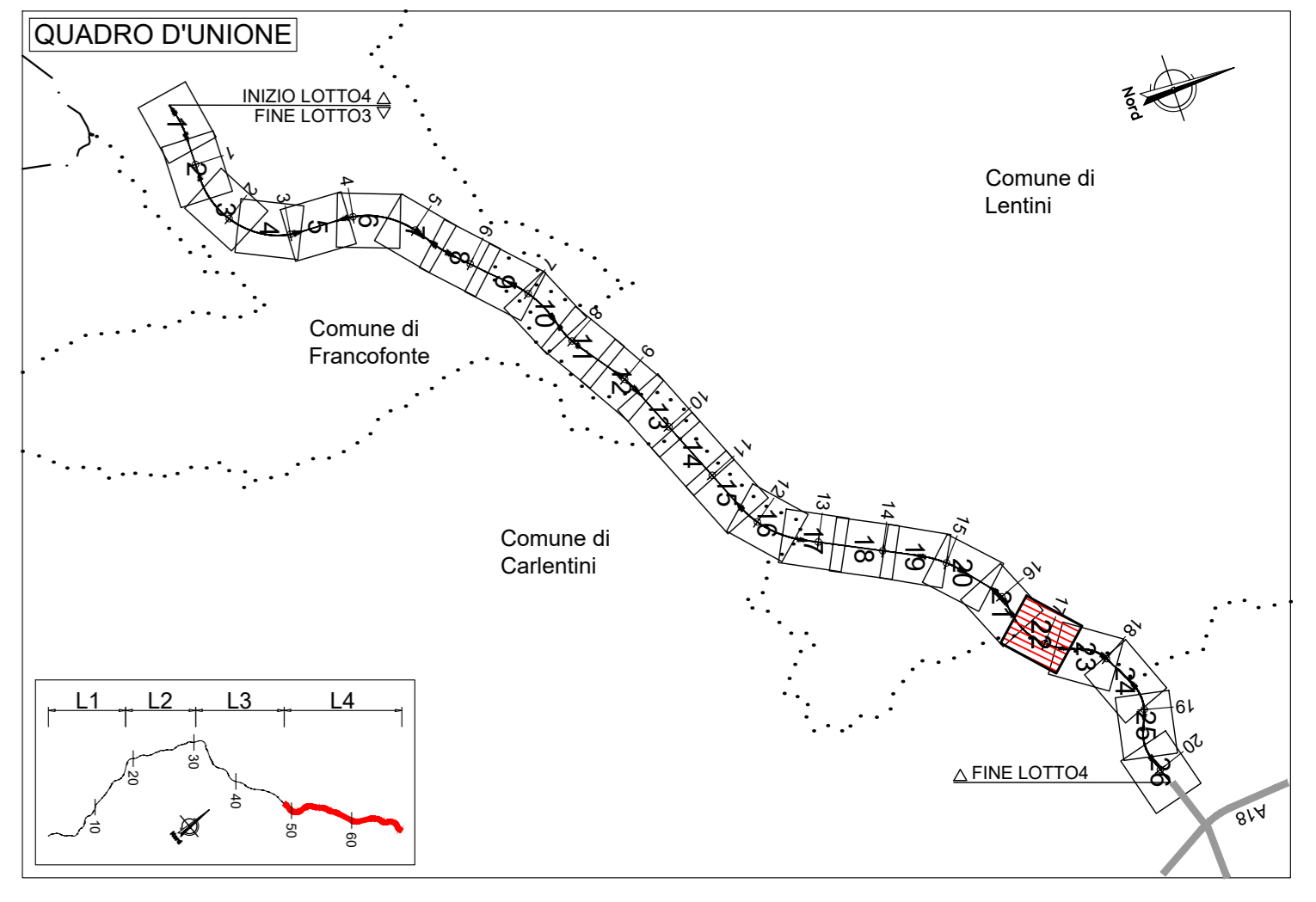


TRATTO	VPP	pk	to [P]	Canale Ante operam				Canale Post operam				Incremento %	Delta Q (m3/s)	Incremento quota tirante idrico (m)		
				Seq [m2]	N° del punto di scarico	Fono Recettore	to [P]	Seq [m2]	I [mmh]	Qmax [m³/h]	to [P]				Seq [m2]	I [mmh]
L4-1A29	17-200	0,18		17888	35	TM27	0,13	236474,88	205,26	13,48	0,18	254363	166,07	11,73	-13%	-1,75

PROVINCIA : SIRACUSA
COMUNE : Lentini

IDENTIFICATIVO OPERA IDRAULICA	COORDINATE PLANA		QUOTA TESTA POZZETTO		QUOTA FONDO POZZETTO		ALTEZZA (m slm)	DIMENSIONI INTERNE (m)
	X	Y	(m slm)	(m slm)	(m slm)	(m slm)		
PD395	4128963.3	2519252.6	37.94	14.57	23.47	0.8X0.8		
PD412	4128975.4	2519275.1	37.79	15.37	19.52	0.8X0.8		
PD413	4128986.6	2520013.5	37.48	36.63	0.95	0.8X0.8		
PD414	4128999.3	2520051.4	37.01	36.32	0.79	0.8X0.8		
PD415	4129013.5	2520088.8	36.51	36.85	0.76	0.8X0.8		
PD416	4129029.2	2520125.6	36.02	35.35	0.76	0.8X0.8		
PD417	4129040.3	2520161.8	35.52	34.86	0.76	0.8X0.8		
PD418	4129059.4	2520197.2	35.02	34.22	0.87	0.8X0.8		
PD419	4129084.9	2520231.8	34.53	33.76	0.87	0.8X0.8		
PD420	4129106.2	2520265.7	34.03	33.26	0.87	0.8X0.8		
PD421	4129128.8	2520299.6	33.53	32.76	0.87	0.8X0.8		
PD422	4129152.8	2520330.7	33.04	32.27	0.87	0.8X0.8		
PD423	4129176.0	2520361.7	32.54	31.77	0.87	0.8X0.8		
PD424	4129200.4	2520391.8	32.04	30.97	1.17	0.8X0.8		
PD425	4129232.0	2520420.7	31.55	30.62	1.03	0.8X0.8		
PD426	4129260.7	2520448.6	31.03	30.13	1.01	0.8X0.8		
PD427	4129290.5	2520475.2	30.45	29.61	0.94	0.8X0.8		
PD428	4129321.4	2520500.7	29.78	29.03	0.85	0.8X0.8		
PD429	4129353.2	2520524.0	29.04	28.38	0.76	0.8X0.8		
PD430	4129381.7	2520545.0	28.32	27.64	0.79	0.8X0.8		
PD431	4129409.0	2520562.8	27.60	26.92	0.78	0.8X0.8		
PD432	4129434.2	2520578.2	26.80	26.20	0.80	0.8X0.8		
PD438	4129464.6	2520595.5	26.01	25.50	0.81	0.8X0.8		
PD439	4129500.1	2520614.0	24.92	24.85	0.17	0.8X0.8		
PD440	4129538.3	2520631.0	23.80	23.78	0.15	0.8X0.8		
PD451	4129573.0	2520646.9	22.70	22.54	0.16	0.8X0.8		
PD452	4129611.2	2520663.3	21.66	21.53	0.23	0.8X0.8		
PD453	4129651.4	2520679.1	20.66	20.48	0.28	0.8X0.8		
PS406	4128983.2	2519922.5	37.38	36.20	1.28	0.8X0.8		
PS423	4128990.6	2519977.9	37.38	36.22	1.26	0.8X0.8		
PS424	4129002.1	2520016.2	37.04	35.88	1.26	0.8X0.8		
PS425	4129018.0	2520052.7	36.51	35.28	1.38	0.8X0.8		
PS426	4129030.5	2520090.6	36.01	34.85	1.26	0.8X0.8		
PS427	4129045.1	2520127.6	35.56	34.25	1.41	0.8X0.8		
PS428	4129052.9	2520163.6	35.05	33.79	1.37	0.8X0.8		
PS429	4129061.8	2520198.8	34.55	33.25	1.40	0.8X0.8		
PS430	4129072.3	2520233.3	34.05	32.78	1.37	0.8X0.8		
PS431	4129123.8	2520266.9	33.54	32.25	1.40	0.8X0.8		
PS432	4129146.9	2520299.6	33.04	31.78	1.36	0.8X0.8		
PS433	4129171.2	2520331.4	32.53	31.31	1.53	0.8X0.8		
PS434	4129196.8	2520362.1	32.03	30.83	1.51	0.8X0.8		
PS435	4129223.6	2520391.8	31.53	30.12	1.51	0.8X0.8		
PS436	4129251.5	2520420.4	31.02	29.62	1.49	0.8X0.8		
PS437	4129280.6	2520447.8	30.48	29.09	1.50	0.8X0.8		
PS438	4129310.8	2520474.1	29.86	28.46	1.50	0.8X0.8		
PS439	4129334.3	2520493.1	29.33	27.94	1.51	0.8X0.8		
PS441	4129381.4	2520505.7	28.53	27.04	1.58	0.8X0.8		
PS442	4129385.5	2520526.3	27.84	26.53	1.51	0.8X0.8		
PS443	4129415.3	2520545.9	27.14	25.74	1.51	0.8X0.8		
PS444	4129443.1	2520563.2	26.38	24.78	1.68	0.8X0.8		
PS445	4129475.1	2520581.2	25.41	24.21	1.26	0.8X0.8		
PS446	4129510.2	2520600.2	24.38	23.18	1.28	0.8X0.8		
PS447	4129545.4	2520619.3	23.39	22.23	1.26	0.8X0.8		
PS448	4129581.9	2520635.7	22.34	21.05	1.39	0.8X0.8		
PS449	4129619.0	2520650.6	21.34	20.07	1.37	0.8X0.8		
PS450	4129656.3	2520664.9	20.44	19.15	1.39	0.8X0.8		



LEGGENDA PLANIMETRIA DI PROGETTO

SIMBOLO	NOME	SIMBOLO	NOME
[Linea tratteggiata]	CONFINI PROVINCIALI	[Linea tratteggiata]	TOMBINO IDRAULICO E RELATIVA INALVEAZIONE
[Linea tratteggiata]	CONFINI COMUNALI	[Linea tratteggiata]	MATERASSO TIPO RENO IN RETE METALLICA
[Linea tratteggiata]	ASSE PRINCIPALI DI PROGETTO	[Linea tratteggiata]	FOSSO TRAPEZOIDALE
[Linea tratteggiata]	ETNOMETRICA	[Linea tratteggiata]	FOSSO RETTANGOLARE
[Linea tratteggiata]	RECONIZIONE	[Linea tratteggiata]	SISTEMAZIONI IDRAULICHE
[Linea tratteggiata]	PRESDIO IDRAULICO	[Linea tratteggiata]	RAMMODILAMENTO DEL TERRENO

LEGGENDA SISTEMA DI DRENAGGIO PLANIMETRIE IDRAULICHE

DIREZIONE DEFLESSI IDRAULICI

- [Freccia verde]
- [Freccia rossa]
- [Freccia blu]
- [Freccia gialla]

CANALIZZAZIONI E CONVOGLIAMENTO IDRAULICO ALL'APERTO

- [Linea verde]
- [Linea blu]
- [Linea gialla]
- [Linea rosa]
- [Linea magenta]
- [Linea arancione]
- [Linea verde scuro]
- [Linea verde chiaro]
- [Linea verde molto chiaro]
- [Linea verde molto molto chiaro]

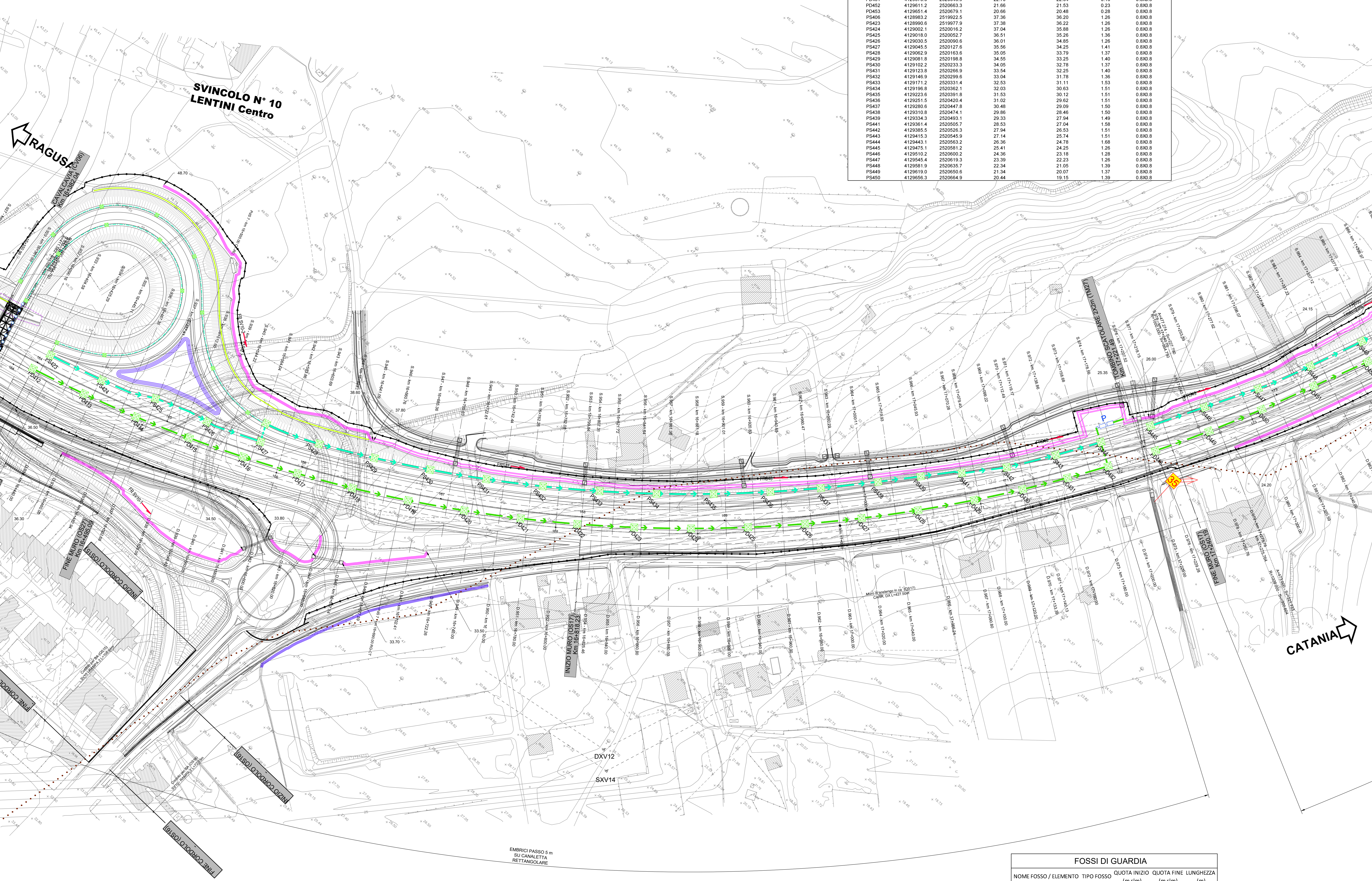
MANUFATTI ALLO SCARICO

- [Quadrato verde]
- [Quadrato rosa]
- [Quadrato magenta]
- [Quadrato arancione]
- [Quadrato verde scuro]
- [Quadrato verde chiaro]
- [Quadrato verde molto chiaro]
- [Quadrato verde molto molto chiaro]

NOTE:

- Per il sistema di drenaggio in galleria vedere legenda specifica
- Per le tipologie e i dettagli vedere tavole particolari costruttive
- VIABILITA' SECONDARIE: prevedere embirci passo 10,0 m nei tratti in rilevato

NOTA INQUADRAMENTO GEODETICO: Il passaggio dal sistema Gauss-Boaga al sistema locale di coordinate rettilinee è stato realizzato con l'utilizzo del software LGO 6.0 di Leticia ponendo come origine del sistema il vertice della poligonale V.38, baricentrico rispetto al rilievo con i seguenti parametri:
 Latitudine di Origine 37°11'17.16207" - Meridiano Centrale 14°45'16.80534" - Width Zone 3" - Scale Factor 1.00003



FOSSI DI GUARDIA				
NOME FOSSO / ELEMENTO	TIPO FOSSO	QUOTA INIZIO (m slm)	QUOTA FINE (m slm)	LUNGHEZZA (m)
FRD62	R1	36.5	33.7	235
FR SV10-1	R1	36.5	33.7	251
SV10 R6-A	DN800 cis	33.7	33.5	20
FR SV10-2	R1	48.7	38.6	265
FRS48	R3	37.8	25.4	714
FRS53	R1	24.2	14.6	316
FRS49	R1	26.0	24.2	130
FRS50	R3	24.2	15.6	238

PROVINCIA : SIRACUSA
COMUNE : Carlentini

Sanas
GRUPPO FS ITALIANE

Direzione Progettazione e Realizzazione Lavori

ITINERARIO RAGUSA-CATANIA
Collegamento viario compreso tra lo Svincolo della S.S. 514 "di Chiaramonte" con la S.S. 115 e lo Svincolo della S.S. 194 "Ragusana"
LOTTO 4 - Dallo svincolo n. 8 "Francfonte" (compreso) allo svincolo della "Ragusana" (escluso)

PROGETTO ESECUTIVO COD: PA898

PROGETTAZIONE: ATI SINTAGMA - GP INGEGNERIA - COOPROGETTI-GDG-ICARIA - OMNISERVICE

PROGETTISTA RESPONSABILE DELL'INTEGRAZIONE DELLE PRESTAZIONI SPECIFICATIVE:
 Dott. Ing. Mando Graneri
 Ordine degli Ingegneri della Prov. di Perugia n° A331

IL GEOLOGO:
 Dott. Geol. Giorgio Capugni
 Ordine dei Geologi della Regione Umbria n° 208

IL COORDINATORE PER LA SICUREZZA IN FASE DI PROGETTAZIONE:
 Dott. Ing. Filippo Pambianco
 Ordine degli Ingegneri della Provincia di Perugia n° A1373

VISTO IL RESPONSABILE DEL PROCEDIMENTO
 Dott. Ing. Luigi Mupo

IDROLOGIA E IDRAULICA
 Planimetria idraulica di piattaforma - Tav. 22 di 26

CODICE PROGETTO: LQ408Z E 2101
 NOME FILE: T041D001DRP22
 REVISIONE: C
 SCALA: 1:1000

REV.	DESCRIZIONE	DATA	REDATTO	VERIFICATO	APPROVATO
C	Revisione a seguito istruttoria Asb	09/2021	M.Zucconi	F. Durantoni	A.Grandi
B	Revisione a seguito istruttoria Anas	08/2021	M.Zucconi	F. Durantoni	A.Grandi
A	Emissione	09/2021	M.Zucconi	F. Durantoni	A.Grandi