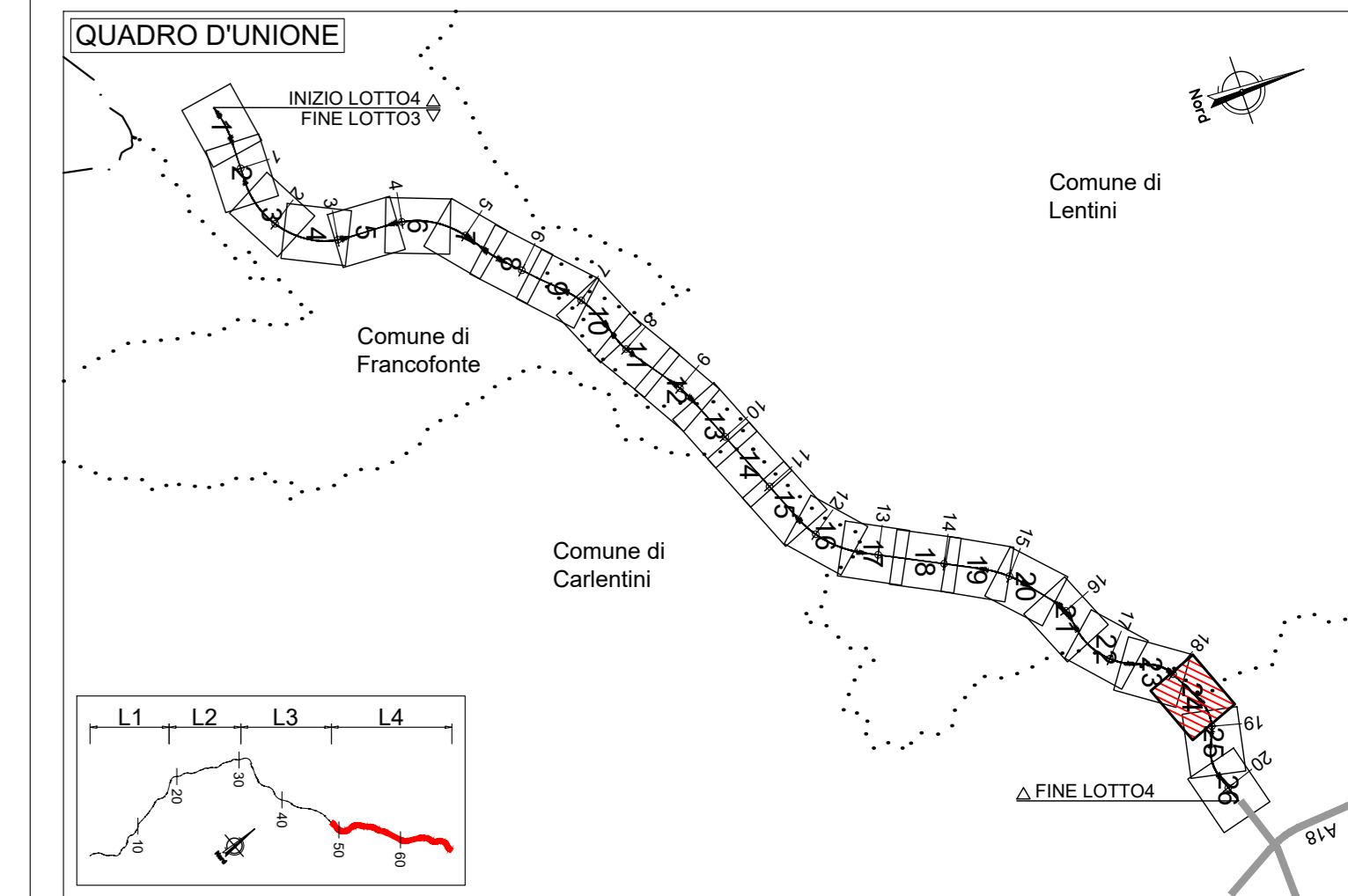
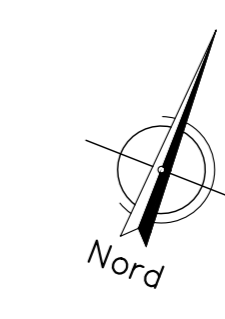


PROVINCIA : SIRACUSA  
COMUNE : Lentini

TRATTO	Nuova viabilità			Canale Ante operam				Canale Post operam				Delta Q (m³/s)	Incremento quota tirante idrico (m)			
	VPP	pk	to [s]	Seq [m2]	N° del punto di scarico	Fosso Recettore	to [s]	Seq [m2]	I [mm/h]	Qmax [m³/h]	to [s]			Seq [m2]	I [mm/h]	Qmax [m³/h]
L4-TA31	17-940	0,15		6015	38	Fiume San Leonardo	8,71	406300000	15,34	1731,81	8,71	406306015	15,34	1731,83	0%	0,03



**LEGENDA PLANIMETRIA DI PROGETTO**

SIMBOLO	NOME	SIMBOLO	NOME
---	CONFINI PROVINCIALI	---	TOMBINO IDRAULICO E RELATIVA INALVEAZIONE
---	CONFINI COMUNALI	---	MATERASSO TIPO RENO IN RETE METALLICA
---	ASSE PRINCIPALI DI PROGETTO	---	FOSSO TRAPEZOIDALE
---	ETOMETRICA	---	FOSSO RETTANGOLARE
---	RECINZIONE	---	SISTEMAZIONI IDRAULICHE
---	PRESIDIO IDRAULICO	---	RAMODELLAMENTO DEL TERRENO

**LEGENDA SISTEMA DI DRENAGGIO PLANIMETRIE IDRAULICHE**

**DIREZIONE DEFLESSI IDRAULICI**

- COLMO
- DIREZIONE DEFLESSO FOSSE DI GUARDIA
- DIREZIONE DEFLESSO ACQUE DI PIATTAFORMA
- RECANTI

**CANALIZZAZIONI E CONVOGLIAMENTO IDRAULICO ALL'APERTO**

- CUNETTA TRIANGOLARE CON / SENZA COLLETTORE
- CANALETTA RETTANGOLARE / PASSO DI SCARICO EMBRICI
- CANALETTA RETTANGOLARE ( TESTA / PIEDE OPERE )

**FR 12.3.4**

- FOSSO SVERBITO
- FOSSO RIVESTITO GRADONATO

**FR 1.2.3.4**

- FOSSO INERBITO
- FOSSO RIVESTITO

**COLLETTORE EVENTUALE PASSO CADITOIE / EMBRICI SU CANALETTA RETTANGOLARE**

- 1/2 TUBO
- P- POZZETTO IN-CAV- CON GRIGLIA IN CORRISPONDENZA OPERE D'ARTE
- P- POZZETTO IN-CAV- CON GRIGLIA
- CV CADITOIA PER VIADOTTI / PASSO SCARICO CON COLLETTORE
- SCARICO VIADOTTI ( PLUVIALE PILA / SPALLA )

**CANALIZZAZIONI E CONVOGLIAMENTO IDRAULICO IN GALLERIA**

- CADITOIE SIFONATE DRENAGGIO PIATTAFORMA (INT. MEDIO 25 m)
- ISPEZIONE COLLETTORI ACQUE DI PIATTAFORMA (INT. MEDIO 100 m)
- ISPEZIONE COLLETTORI DEI DRENAGGI DEL RIVESTIMENTO (INT. MEDIO 100 m)
- COLLETTORE ACQUE DI PIATTAFORMA (DN 400 m)
- COLLETTORI DI RACCOLTA DRENAGGI DEL RIVESTIMENTO (DN 400 m)
- COLLETTORE DRENAGGIO ARCO ROVESCIO (DN 600 m)

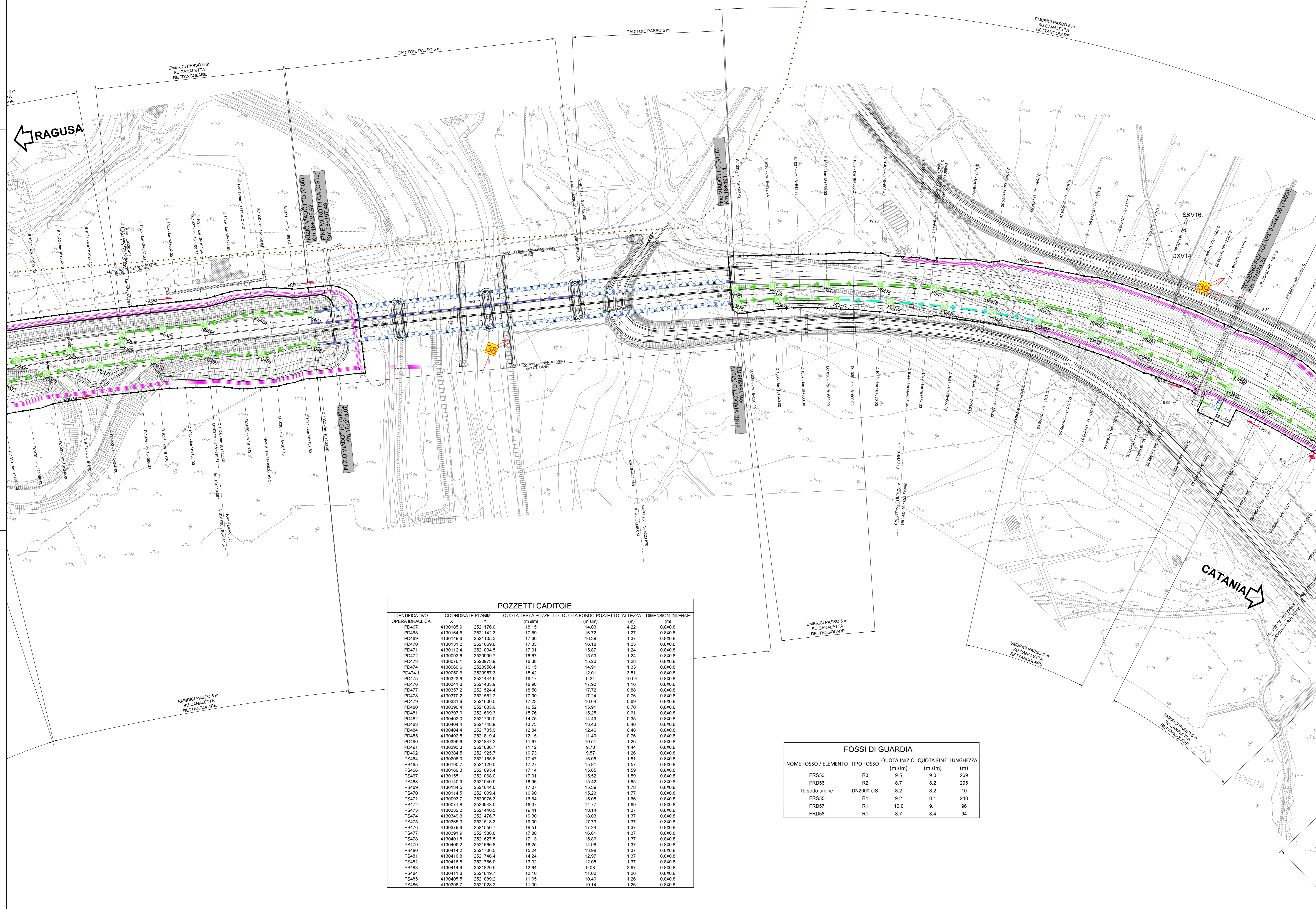
**MANUFATTI ALLO SCARICO**

- PRESIDIO IDRAULICO

**NOTE:**

- Per il sistema di drenaggio in galleria vedere legenda specifica
- Per le tipologie e i dettagli vedere tavole particolari costruttive
- VIABILITA' SECONDARIE: prevedere embrico passo 10,0 m nei tratti in rilevato

NOTA INQUADRAMENTO GEODETICO: Il passaggio dal sistema Gauss-Boaga al sistema locale di coordinate rettilinee è stato realizzato con l'utilizzo del software LGO 6.0 di Leticia ponendo come origine del sistema il vertice della poligonale V.38, baricentrico rispetto al rilievo con i seguenti parametri:  
 Latitudine di Origine 37°11'16,207" - Meridiano Centrale 14°45'16,80534" - Width Zone 3" - Scale Factor 1,00003



**POZZETTI CADITOIE**

IDENTIFICATIVO OPERA IDRAULICA	COORDINATE PLANIM. X (m srm)	COORDINATE PLANIM. Y (m srm)	QUOTA TESTA POZZETTO (m srm)	QUOTA FONDO POZZETTO (m srm)	ALTEZZA (m)	DIMENSIONI INTERNE (m)
PD467	4130185.9	2521176.0	18.15	14.03	4.22	0.8X0.8
PD468	4130194.6	2521142.3	17.89	16.72	1.27	0.8X0.8
PD469	4130149.6	2521105.3	17.66	16.39	1.37	0.8X0.8
PD470	4130131.2	2521069.8	17.33	16.18	1.25	0.8X0.8
PD471	4130112.4	2521034.5	17.01	16.87	1.24	0.8X0.8
PD472	4130092.6	2520999.7	16.87	16.53	1.24	0.8X0.8
PD473	4130076.1	2520973.9	16.38	15.20	1.28	0.8X0.8
PD474	4130060.6	2520950.4	16.15	14.91	1.33	0.8X0.8
PD474.1	4130051.6	2520957.3	15.42	15.01	3.61	0.8X0.8
PD475	4130323.6	2521444.9	19.17	9.24	10.04	0.8X0.8
PD476	4130341.8	2521483.9	19.96	17.92	1.04	0.8X0.8
PD477	4130357.2	2521524.4	19.50	17.72	0.88	0.8X0.8
PD478	4130370.2	2521562.2	17.90	17.24	0.76	0.8X0.8
PD479	4130381.8	2521600.5	17.23	16.64	0.69	0.8X0.8
PD480	4130390.4	2521635.9	16.52	16.91	0.70	0.8X0.8
PD481	4130397.0	2521669.3	16.76	16.25	0.61	0.8X0.8
PD482	4130402.0	2521709.0	14.75	14.49	0.35	0.8X0.8
PD483	4130404.4	2521748.9	13.73	13.43	0.40	0.8X0.8
PD484	4130404.4	2521785.9	12.84	12.46	0.48	0.8X0.8
PD485	4130402.5	2521819.4	12.15	11.49	0.76	0.8X0.8
PD490	4130399.6	2521847.2	11.67	10.51	1.26	0.8X0.8
PD491	4130393.3	2521886.7	11.12	9.78	1.44	0.8X0.8
PD492	4130384.5	2521925.7	10.73	9.57	1.26	0.8X0.8
PS464	4130296.0	2521165.8	17.47	16.06	1.51	0.8X0.8
PS465	4130190.7	2521129.0	17.27	15.81	1.57	0.8X0.8
PS466	4130169.3	2521095.4	17.14	16.65	1.59	0.8X0.8
PS467	4130155.1	2521068.0	17.01	16.52	1.59	0.8X0.8
PS468	4130140.9	2521040.9	16.96	16.42	1.65	0.8X0.8
PS469	4130134.5	2521044.0	17.07	16.39	1.78	0.8X0.8
PS470	4130114.5	2521009.4	16.90	15.23	1.77	0.8X0.8
PS471	4130093.7	2520976.3	16.64	15.08	1.66	0.8X0.8
PS472	4130071.8	2520943.0	16.37	14.77	1.69	0.8X0.8
PS473	4130332.2	2521440.5	18.41	16.14	1.37	0.8X0.8
PS474	4130349.3	2521476.7	18.30	16.03	1.37	0.8X0.8
PS475	4130365.3	2521513.3	18.00	17.73	1.37	0.8X0.8
PS476	4130379.6	2521550.7	18.51	17.24	1.37	0.8X0.8
PS477	4130391.9	2521588.8	17.88	16.61	1.37	0.8X0.8
PS478	4130401.8	2521627.5	17.13	16.86	1.37	0.8X0.8
PS479	4130409.2	2521666.8	16.25	14.96	1.37	0.8X0.8
PS480	4130414.2	2521706.5	15.24	13.98	1.37	0.8X0.8
PS481	4130416.8	2521746.4	14.24	12.97	1.37	0.8X0.8
PS482	4130416.8	2521786.0	13.32	12.05	1.37	0.8X0.8
PS483	4130414.9	2521820.5	12.64	9.08	3.67	0.8X0.8
PS484	4130411.8	2521849.7	12.16	11.00	1.26	0.8X0.8
PS485	4130406.5	2521898.2	11.65	10.49	1.26	0.8X0.8
PS486	4130396.7	2521928.2	11.30	10.14	1.26	0.8X0.8

**FOSSI DI GUARDIA**

NOME FOSSO / ELEMENTO	TIPO FOSSO	QUOTA INIZIO (m srm)	QUOTA FINE (m srm)	LUNGHEZZA (m)
FRSS3	R3	9.5	9.0	269
FRD56	R2	8.7	8.2	295
to scolo argine	DN2000 c/S	8.2	8.2	10
FRS55	R1	9.2	8.1	248
FRD57	R1	12.0	9.1	96
FRD58	R1	8.7	8.4	94

**ITINERARIO RAGUSA-CATANIA**  
 Collegamento viario compreso tra lo Svincolo della S.S. 514 "di Chiaramonte" con la S.S. 115 e lo Svincolo della S.S. 194 "Ragusana"  
 LOTTO 4 - Dallo svincolo n. 8 "Francofonte" (compreso) allo svincolo della "Ragusana" (escluso)

**PROGETTO ESECUTIVO** COD. **PA898**

PROGETTAZIONE: ATI SINTAGMA - GP INGEGNERIA - COOPROGETTI-GDG- ICARIA - OMNISERVICE

**PROGETTISTA RESPONSABILE DELL'INTEGRAZIONE DELLE PRESTAZIONI SPECIFICATIVE:**  
 Dott. Ing. Mario Granieri  
 Ordine degli Ingegneri della Prov. di Perugia n° A351

**GRUPPO DI PROGETTAZIONE:**  
**SINTAGMA**  
 Dott. Ing. G. Di Giovanni  
 Dott. Ing. F. Duranti  
 Dott. Ing. M. Zucconi  
 Dott. Ing. L. Gagliardi  
 Dott. Ing. G. Corbelli

**MANDANTI:**  
 Dott. Ing. G. Di Giovanni  
 Dott. Ing. F. Duranti  
 Dott. Ing. M. Zucconi  
 Dott. Ing. L. Gagliardi  
 Dott. Ing. G. Corbelli

**IL COORDINATORE PER LA SICUREZZA IN FASE DI PROGETTAZIONE:**  
 Dott. Ing. Filippo Pambianco  
 Ordine degli Ingegneri della Provincia di Perugia n° A1373

**IL RESPONSABILE DEL PROCEDIMENTO:**  
 Dott. Ing. Luigi Mapo

**IDROLOGIA E IDRAULICA**

Planimetria idraulica di piattaforma - Tav. 24 di 26

CODICE PROGETTO	NUM. FILE	REVISIONE	SCALA:
MODULO LQ408Z E 2101	NOME FILE TMS00009924C		
CODICE ELAB. T041D001DRPP24			
C	Revisione a seguito istruttoria ASB	09/2021	M. Zucconi F. Duranti M. Granieri
A	Revisione a seguito istruttoria Anas	Set/2021	M. Zucconi F. Duranti M. Granieri
B	Emissione	09/2021	M. Zucconi F. Duranti M. Granieri
REV.	DESCRIZIONE	DATA	REDATTO VERIFICATO APPROVATO