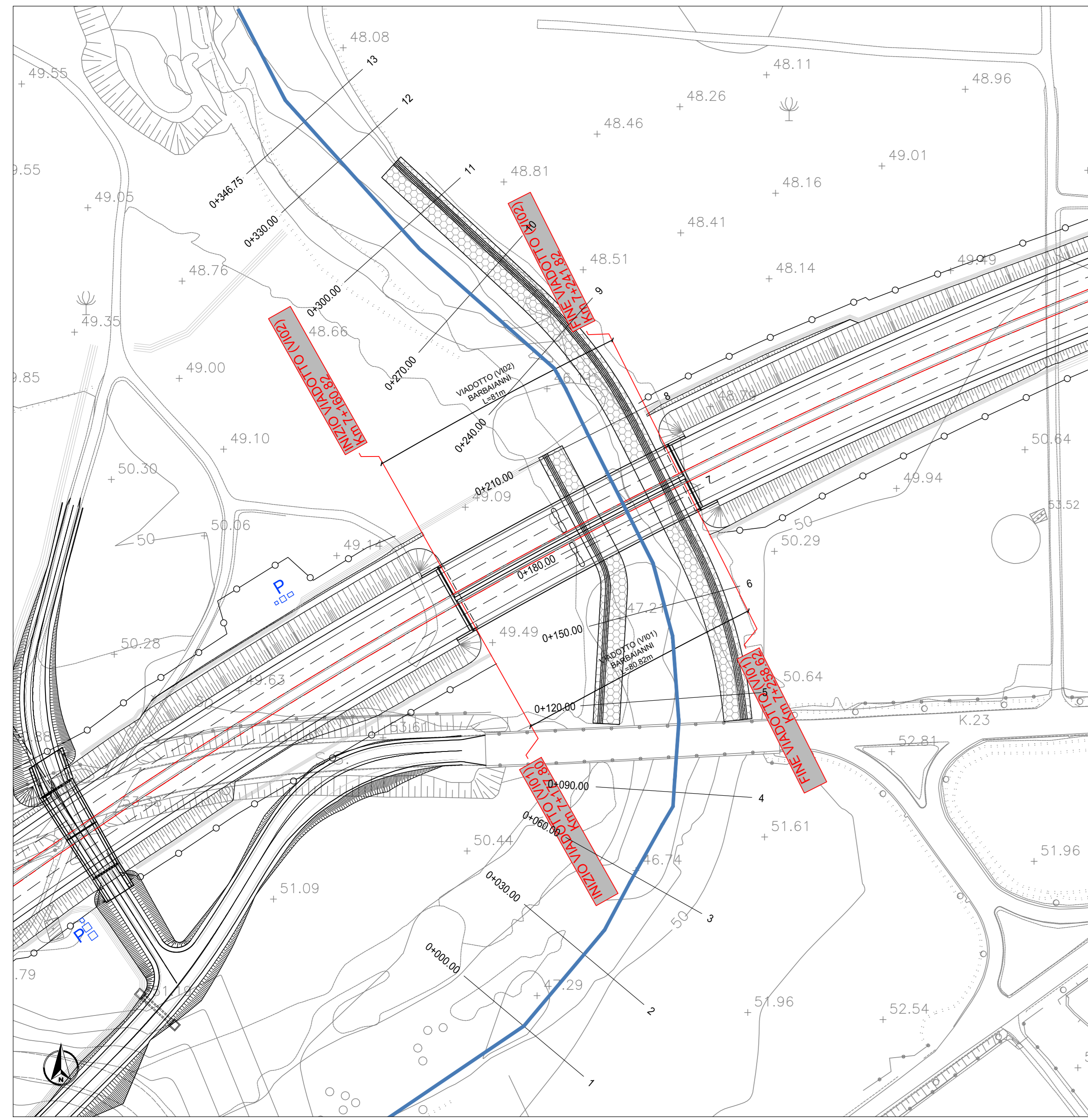
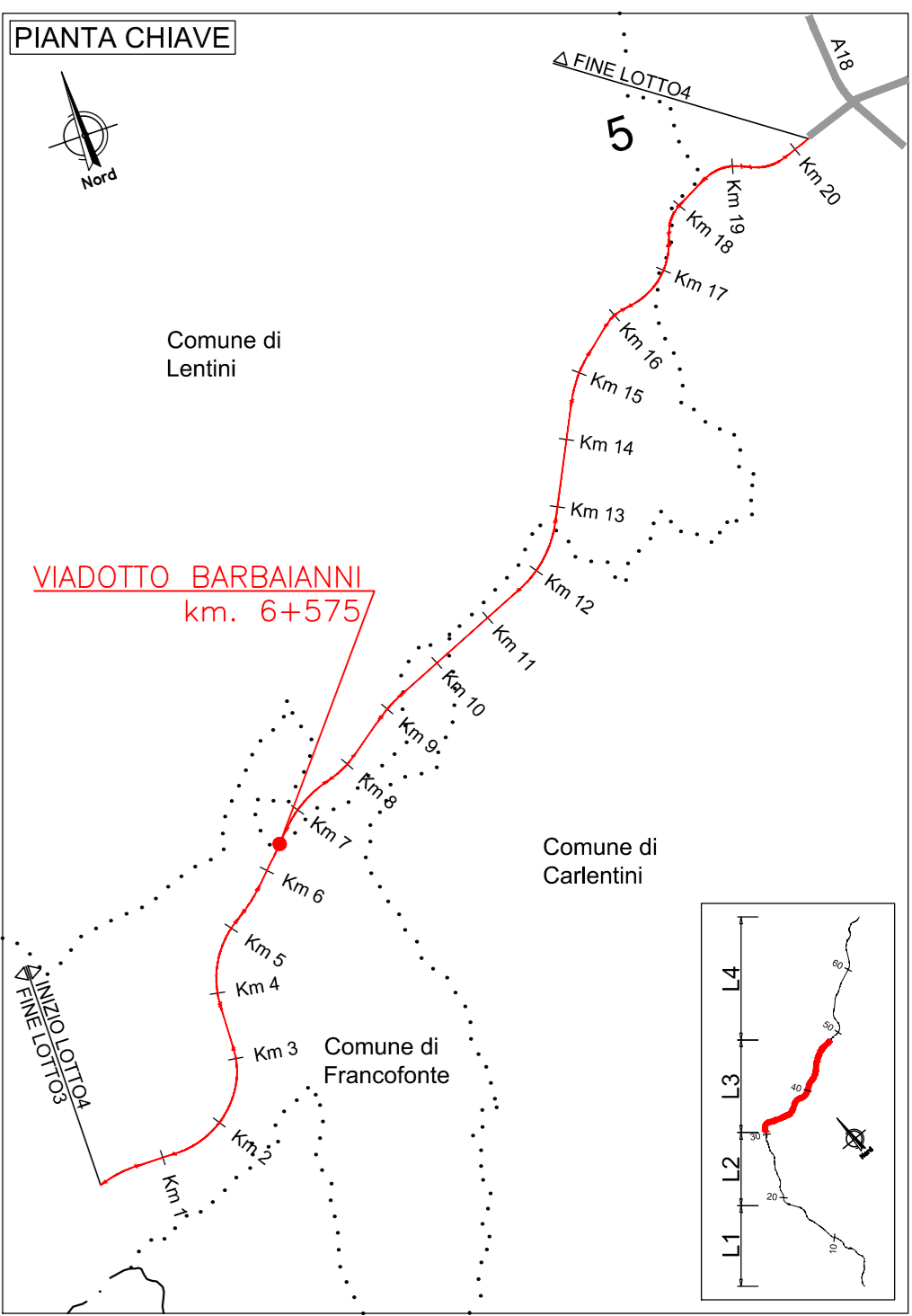
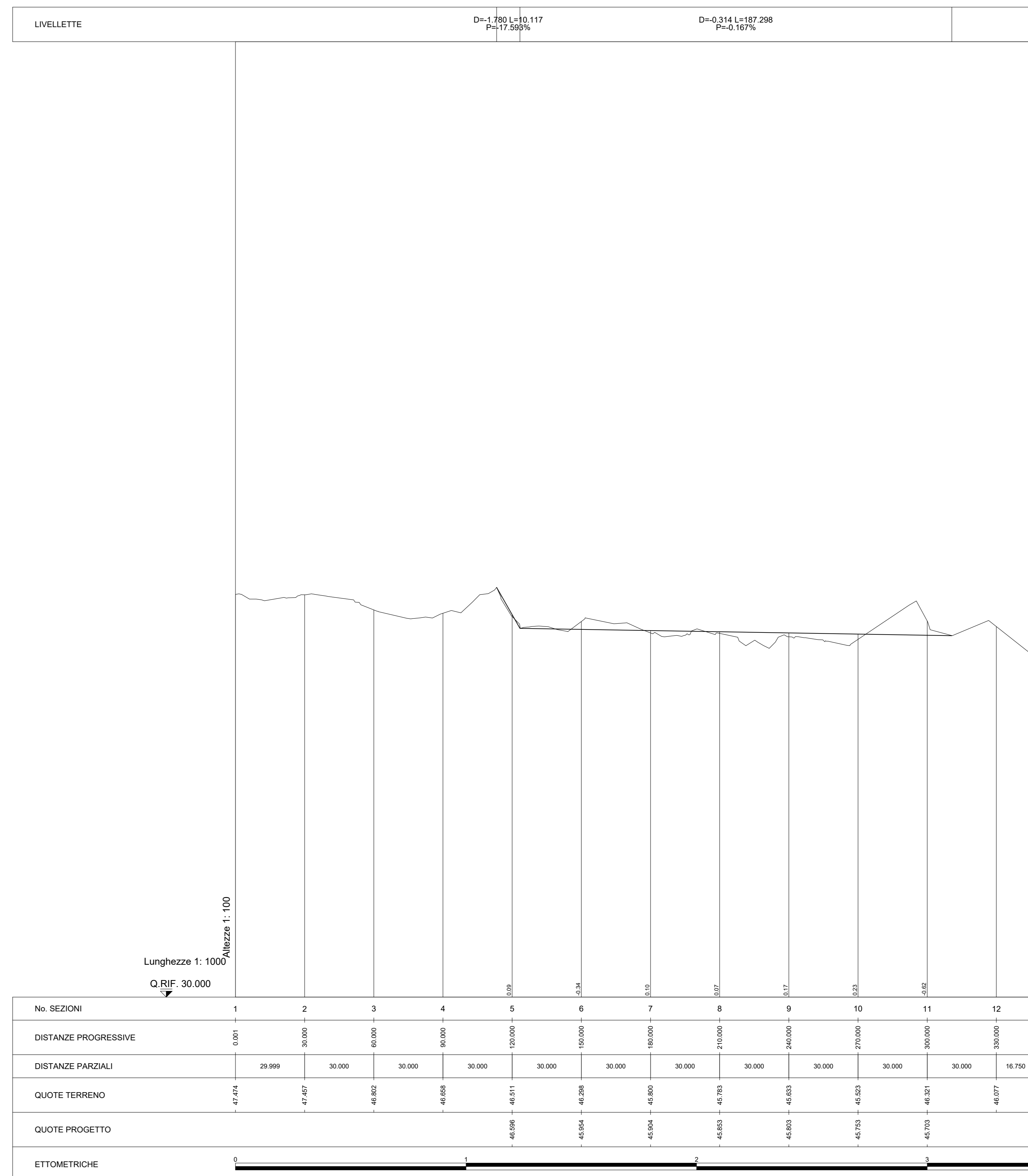


PLANIMETRIA DI PROGETTO
SCALA 1:1000

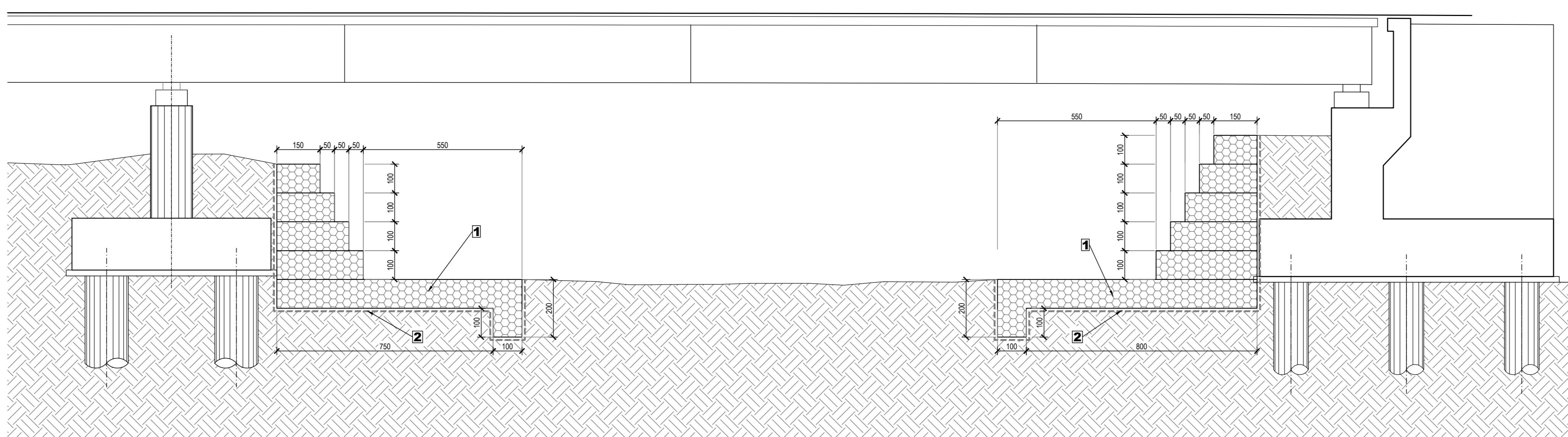


PROFILO DI PROGETTO
SCALA 1:1000



- LEGENDA
1. Elemento strutturale con maglia integrabile e doppia trave in file di travi di min. 0,7 m x 0,7 m in c.a. (travi) - Ristrutturazione con pannello a cuneo di dimensione minima 10 m.
 2. Elemento strutturale con trave in c.a. (travi) - Ristrutturazione con pannello a cuneo di dimensione minima 10 m.
 3. Elemento strutturale in c.a. (travi) - Ristrutturazione con pannello a cuneo di dimensione minima 10 m.
 4. Elemento strutturale in c.a. (travi) - Ristrutturazione con pannello a cuneo di dimensione minima 10 m.

SEZIONE TIPO
SCALA 1:100



Lunghezza intervento sinistra idraulica = 95 m
Lunghezza intervento destra idraulica = 215 m

sanas
GRUPPO FS ITALIANE

Direzione Progettazione e Realizzazione Lavori

ITINERARIO RAGUSA-CATANIA
Collegamento viario compreso tra lo Svincolo della S.S. 514 "di Chiaramonte" con la S.S. 115 e lo Svincolo della S.S. 194 "Ragusana"
LOTTO 4 - Dallo svincolo n. 8 "Francoforte" (compreso) allo svincolo della "Ragusana" (escluso)

PROGETTO ESECUTIVO COD. PA898

PROGETTAZIONE: ATI SINTAGMA - GP INGEGNERIA - COOPROGETTI - GDG - ICARIA - OMNISERVICE

PROGETTISTA RESPONSABILE DELL'INTEGRAZIONE DELLE PRESTAZIONI SPECIFICAZIONE:
Dot. Ing. Nando Granieri
Ordine degli Ingegneri della Prov. di Perugia n° A351

IL GRUPPO DI PROGETTAZIONE:
MANDATARI:
Sintagma
Dot. Ing. N. Granieri
Dot. Ing. F. Di Stefano
Dot. Ing. A. Barbaresi
Dot. Ing. L. Giugiaro
Dot. Ing. G. Carlini

MANDANTI:
ICARIA
Dot. Ing. G. Guadagni
Dot. Ing. A. Spavone
Dot. Ing. M. Marcelli
Dot. Ing. M. Anselmi
Dot. Ing. G. Carlini
Dot. Ing. L. Ragno
Dot. Ing. A. Spavone
Dot. Ing. M. Marcelli
Dot. Ing. M. Anselmi

IL GEOLOGO:
Dot. Geol. Giorgio Cerquigini
Ordine dei Geologi della Regione Umbria n° 108

IL COORDINATORE PER LA SICUREZZA IN FASI DI PROGETTAZIONE:
Dot. Ing. Filippo Farnocchia
Ordine degli Ingegneri della Provincia di Perugia n° A1373

VISTO IL RESPONSABILE DEL PROCEDIMENTO
Dot. Ing. Luigi Mupo

IL RESPONSABILE DEL PROCEDIMENTO:
Dot. Ing. P. Agrati

IDROLOGIA E IDRAULICA
Sistemazione idraulica fiume Barbaiani - Planimetria e profilo

CODICE PROGETTO: LQ408ZE2101
NOME FILE: ID4080899914
REVISIONE: A
SCALA: Varie

PROGETTO: LQ408ZE2101
CODICE ELAB.: T041D031DRPFO1

REVISIONE: A
Emissione: Set. 2021
DESCRIZIONE: Emissione
DATA: 2021
REDAITTO: G. Verrini
VERIFICATO: V. Ruffino
APPROVATO: A. Granieri