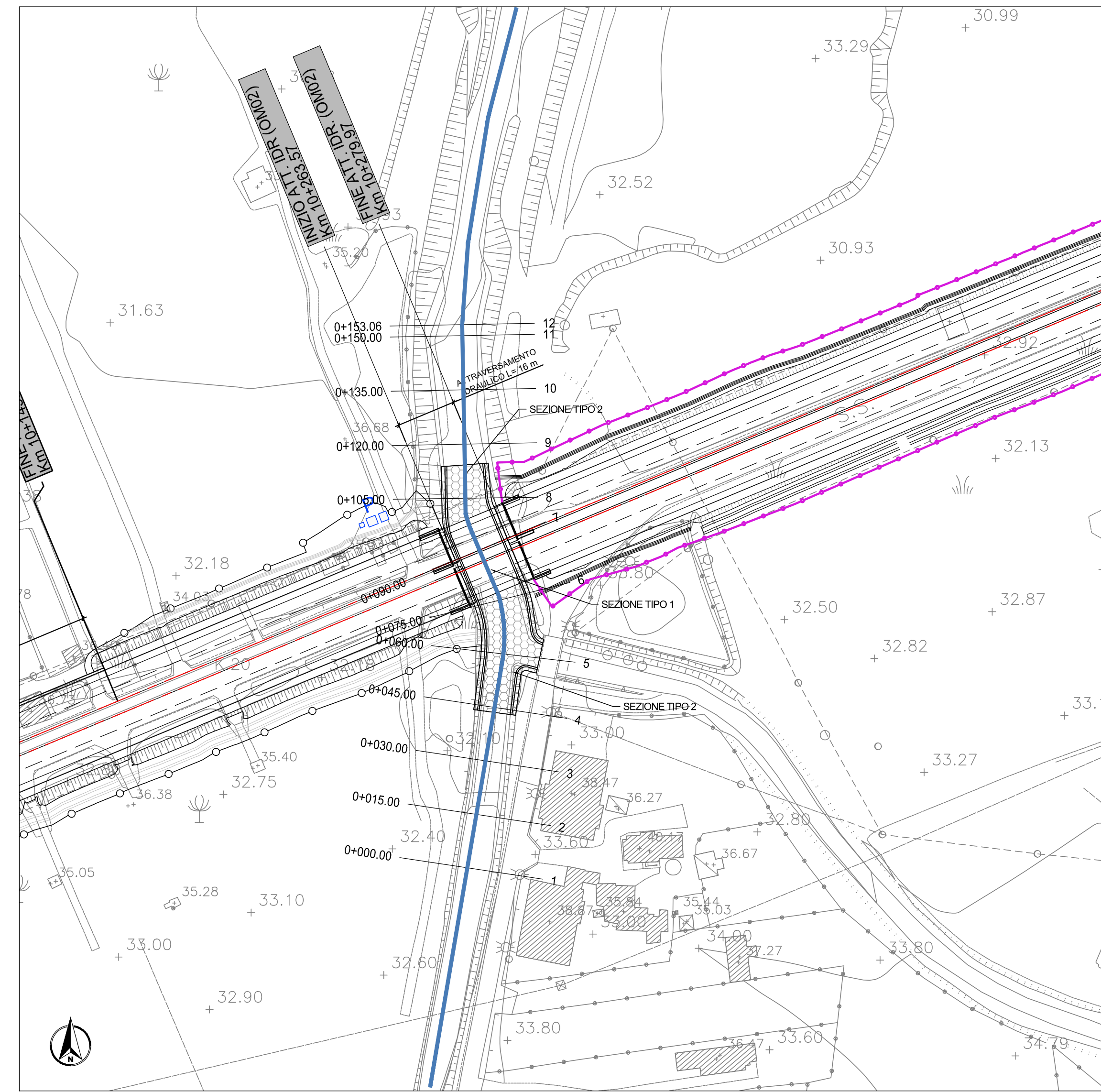
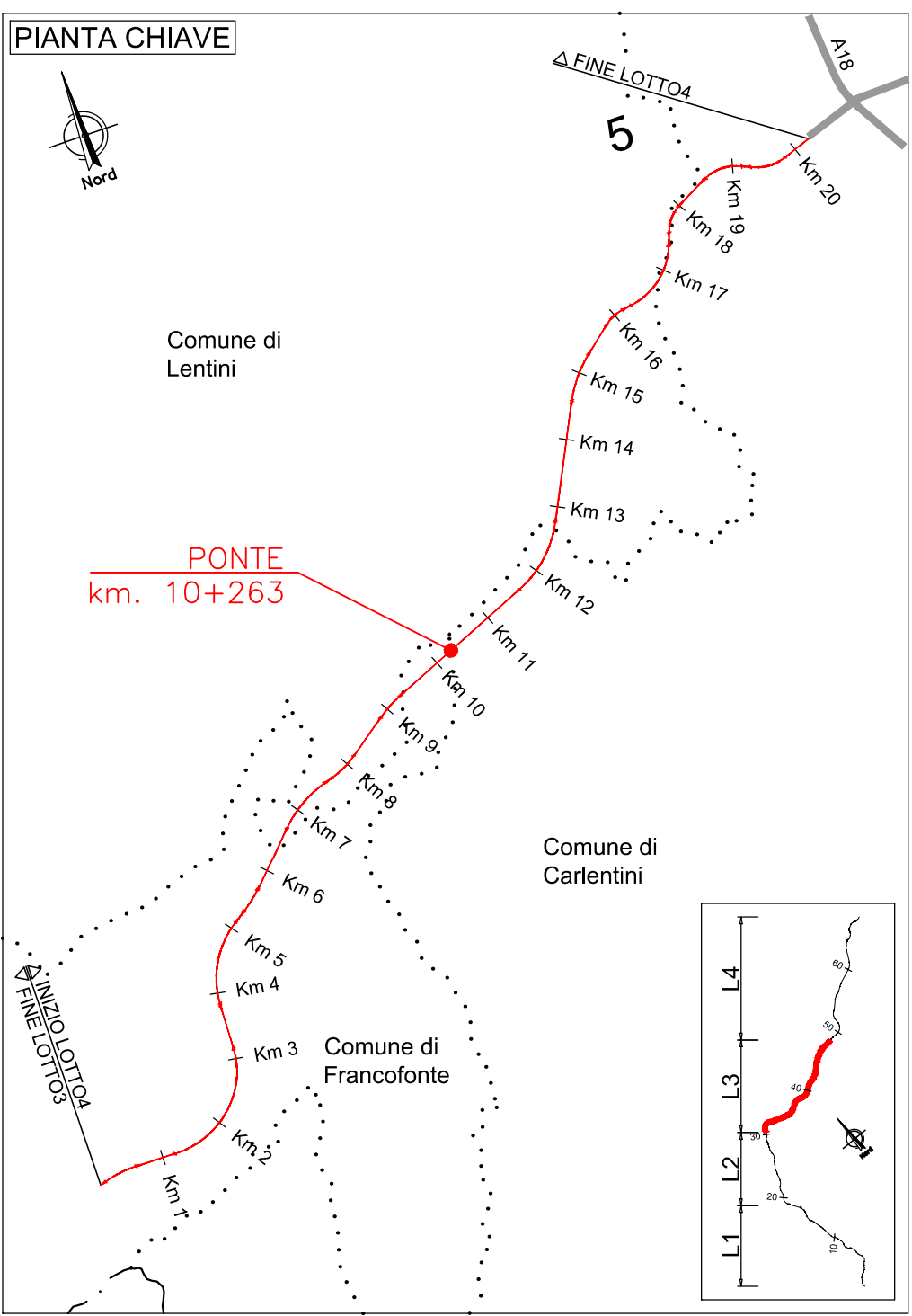
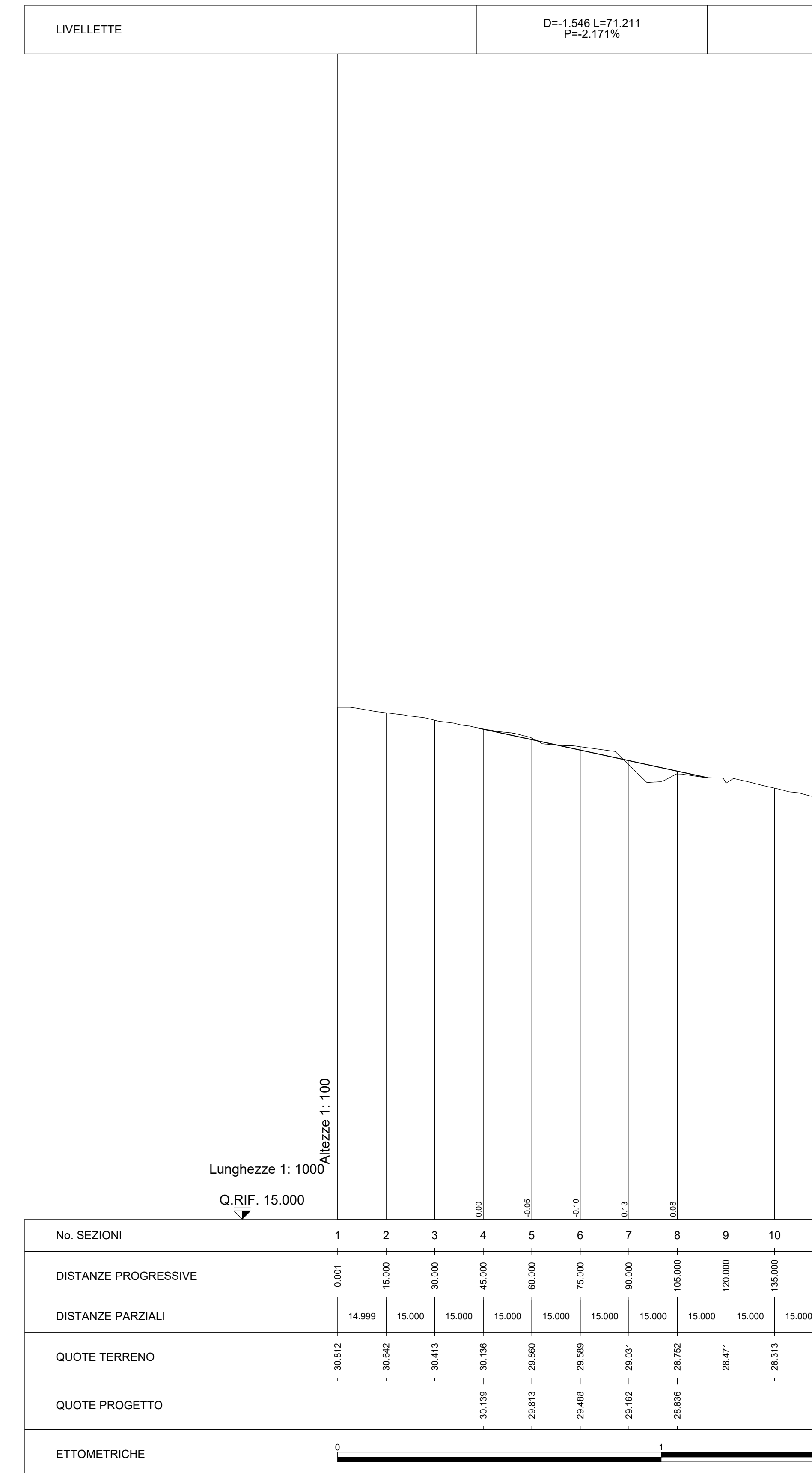


PLANIMETRIA DI PROGETTO  
SCALA 1:2000



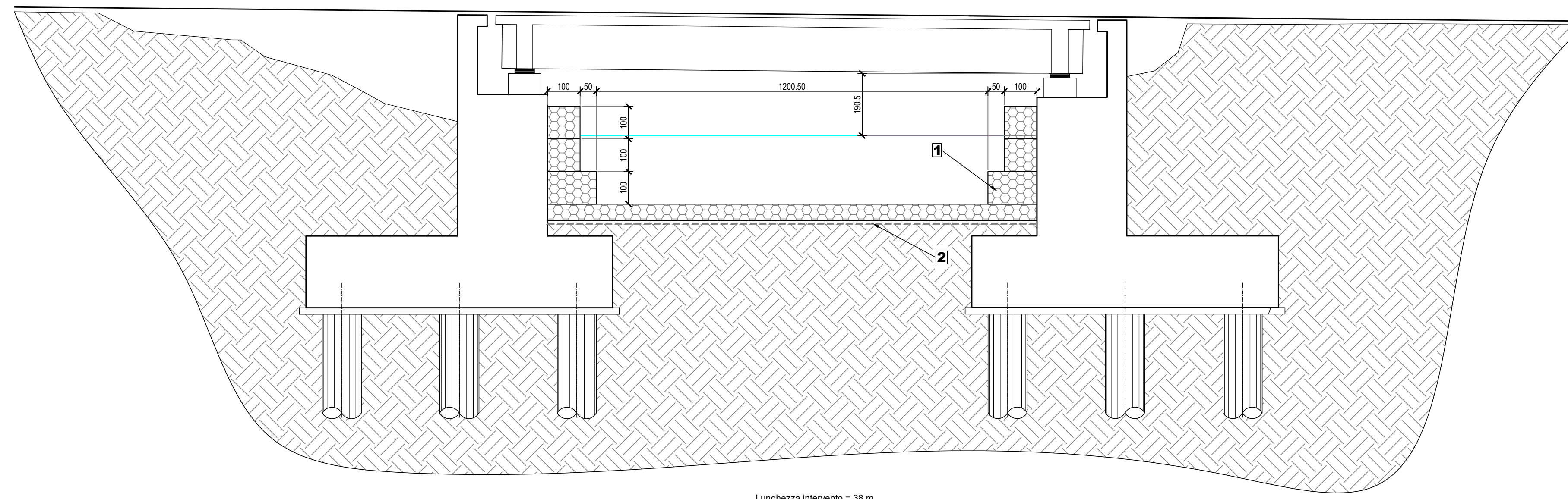
PROFILO DI PROGETTO  
SCALA 1:1000



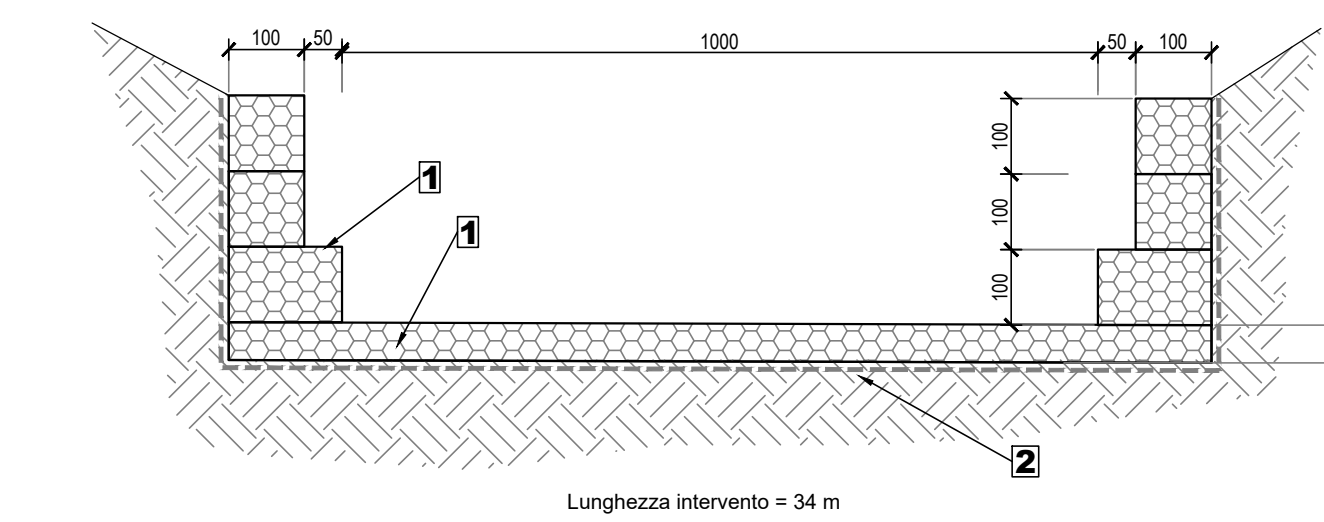
LEGENDA

1. Sezione tipologica con foglia vegetale e doppio terrapieno in file di blocchi di 2,7 m x 2,7 m x 2,7 m. Rispurgo con pendenza a valle di 2% e di 2% in 1:100.
2. Sezione tipologica con foglia vegetale e doppio terrapieno in file di blocchi di 2,7 m x 2,7 m x 2,7 m. Rispurgo con pendenza a valle di 2% e di 2% in 1:100.
3. Rispurgo con foglia vegetale e doppio terrapieno in file di blocchi di 2,7 m x 2,7 m x 2,7 m. Rispurgo con pendenza a valle di 2% e di 2% in 1:100.
4. Rispurgo con foglia vegetale e doppio terrapieno in file di blocchi di 2,7 m x 2,7 m x 2,7 m. Rispurgo con pendenza a valle di 2% e di 2% in 1:100.

SEZIONE TIPO 1  
SCALA 1:100



SEZIONE TIPO 2  
SCALA 1:100





**Direzione Progettazione e Realizzazione Lavori**

**ITINERARIO RAGUSA-CATANIA**  
Collegamento viario compreso tra lo Svincolo della S.S. 514 "di Chiaramonte" con la S.S. 115 e lo Svincolo della S.S. 194 "Ragusana"  
LOTTO 4 - Dallo svincolo n. 8 "Francofonte" (compreso) allo svincolo della "Ragusana" (escluso)

**PROGETTO ESECUTIVO**

COD. **PA898**

---

**PROGETTAZIONE: ATI SINTAGMA - GP INGEGNERIA - COOPROGETTI - GDG - ICARIA - OMNISERVICE**

<p><b>PROGETTISTA RESPONSABILE DELL'INTEGRAZIONE DELLE PRESTAZIONI</b> SPECIALISTE: Dot. Ing. Nando Graneri Ordine degli Ingegneri della Prov. di Perugia n° A351</p> <p><b>IL GEOLOGO:</b> Dot. Geol. Giorgio Cerquigini Ordine dei Geologi della Regione Umbria n° 108</p> <p><b>IL COORDINATORE PER LA SICUREZZA IN FASI DI PROGETTAZIONE:</b> Dot. Ing. Filippo Fambanco Ordine degli Ingegneri della Provincia di Perugia n° A1373</p> <p><b>VISTO IL RESPONSABILE DEL PROCEDIMENTO</b> Dot. Ing. Luigi Mupo</p>	<p><b>IL GRUPPO DI PROGETTAZIONE:</b></p> <p><b>MANDATARI:</b></p> <p><b>MANDANTI:</b></p> <p><b>IL RESPONSABILE DI PROGETTO:</b></p> <p><b>IL RESPONSABILE DEL PROCEDIMENTO:</b></p>
---	---

---

**IDROLOGIA E IDRAULICA**

**Sistemazione idraulica fosso Contrada Canneddazza - Planimetria e profilo**

CODICE PROGETTO	NOME FILE	REVISIONE	SCALA:
PROGETTO <b>LQ408ZE2101</b>	T0400700001	<b>B</b>	Varie

REV.	DESCRIZIONE	DATA	REDATTO	VERIFICATO	APPROVATO
<b>B</b>	Revisione a seguito di Rapporto di Verifica	Nov. 2021	G. Viorio / Supporto	V. Ruffini	N. Graneri
<b>A</b>	Emissione	Sett. 2021	G. Viorio / Supporto	V. Ruffini	N. Graneri