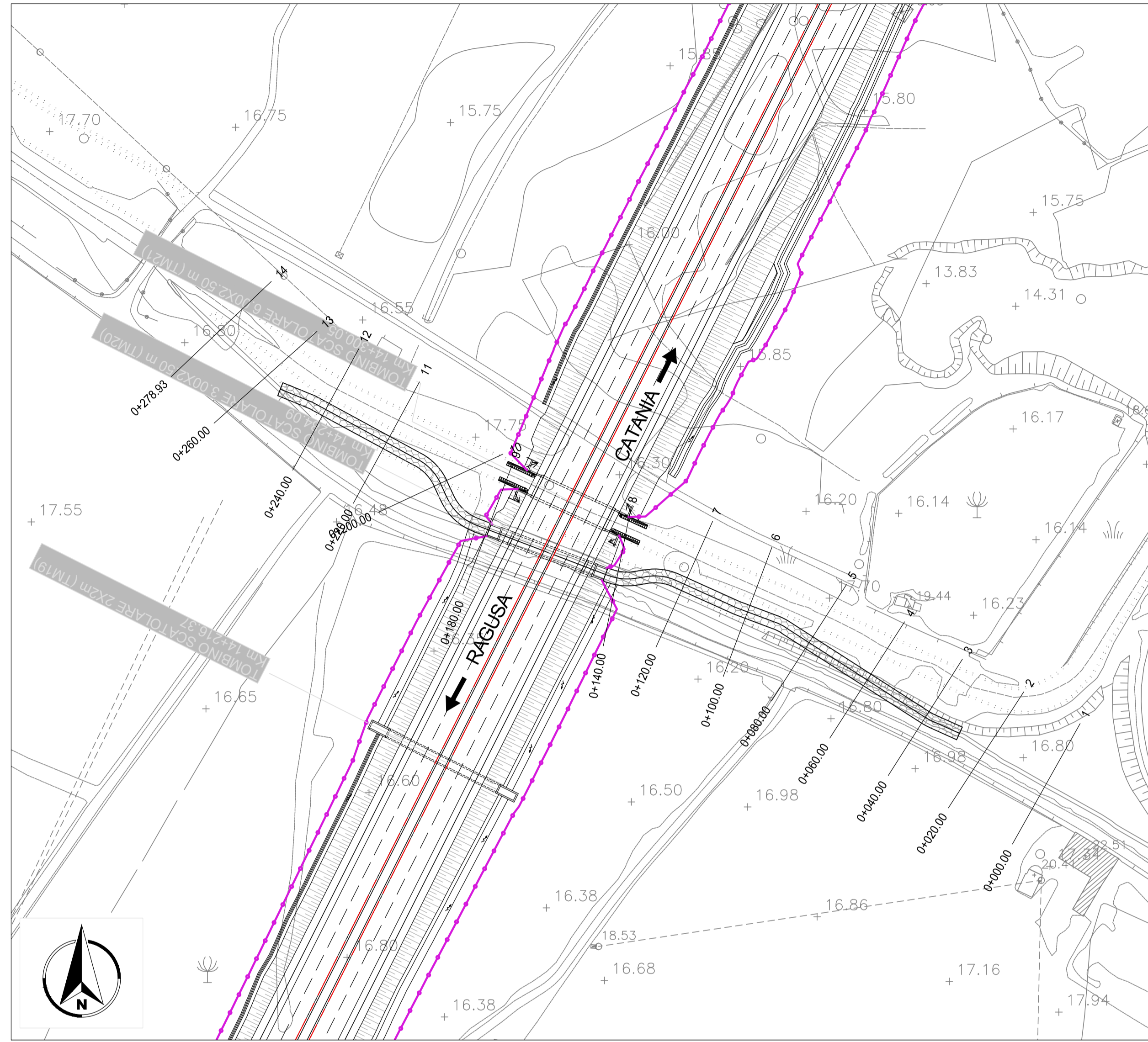
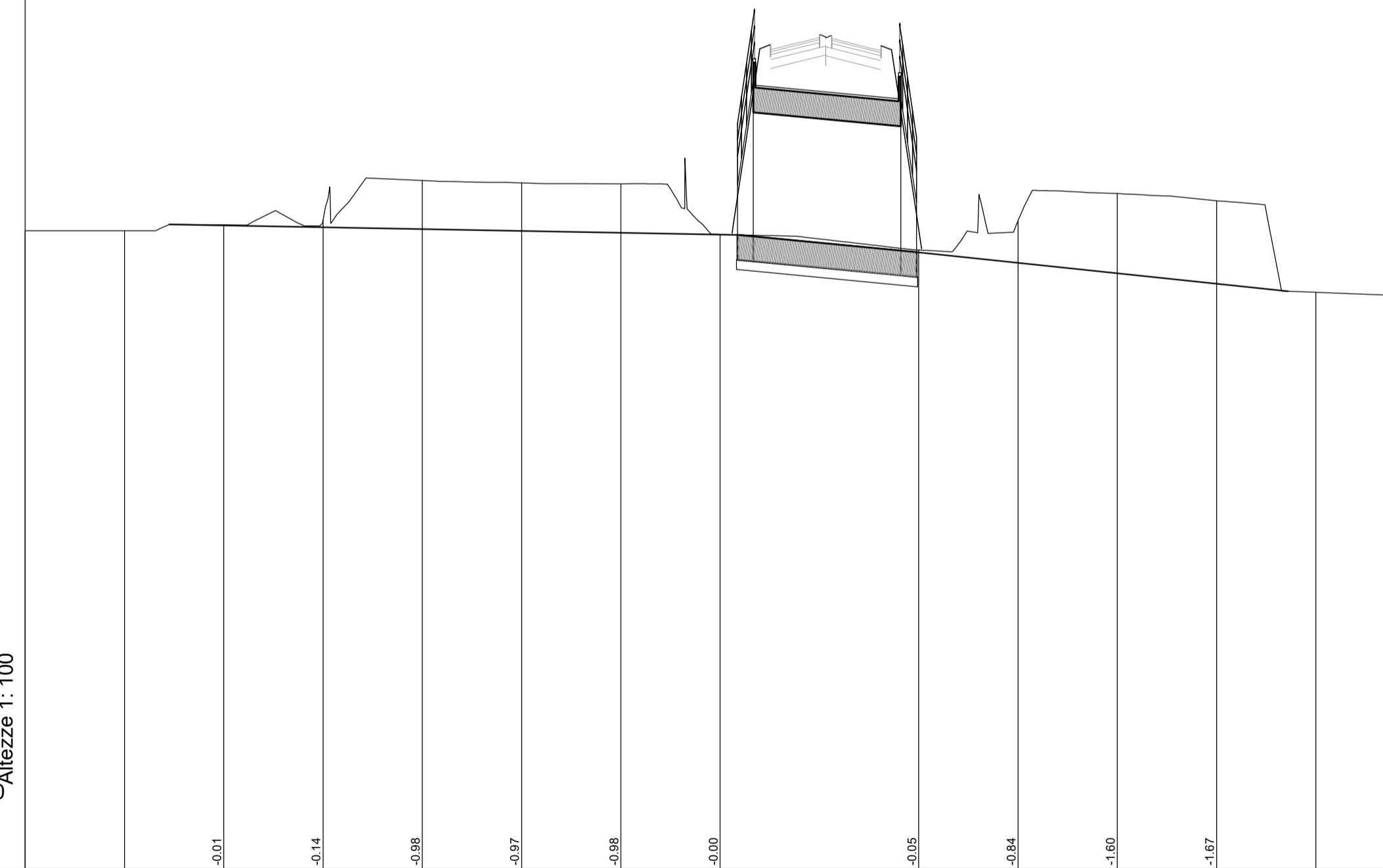


PLANIMETRIA DI PROGETTO
SCALA 1:1000



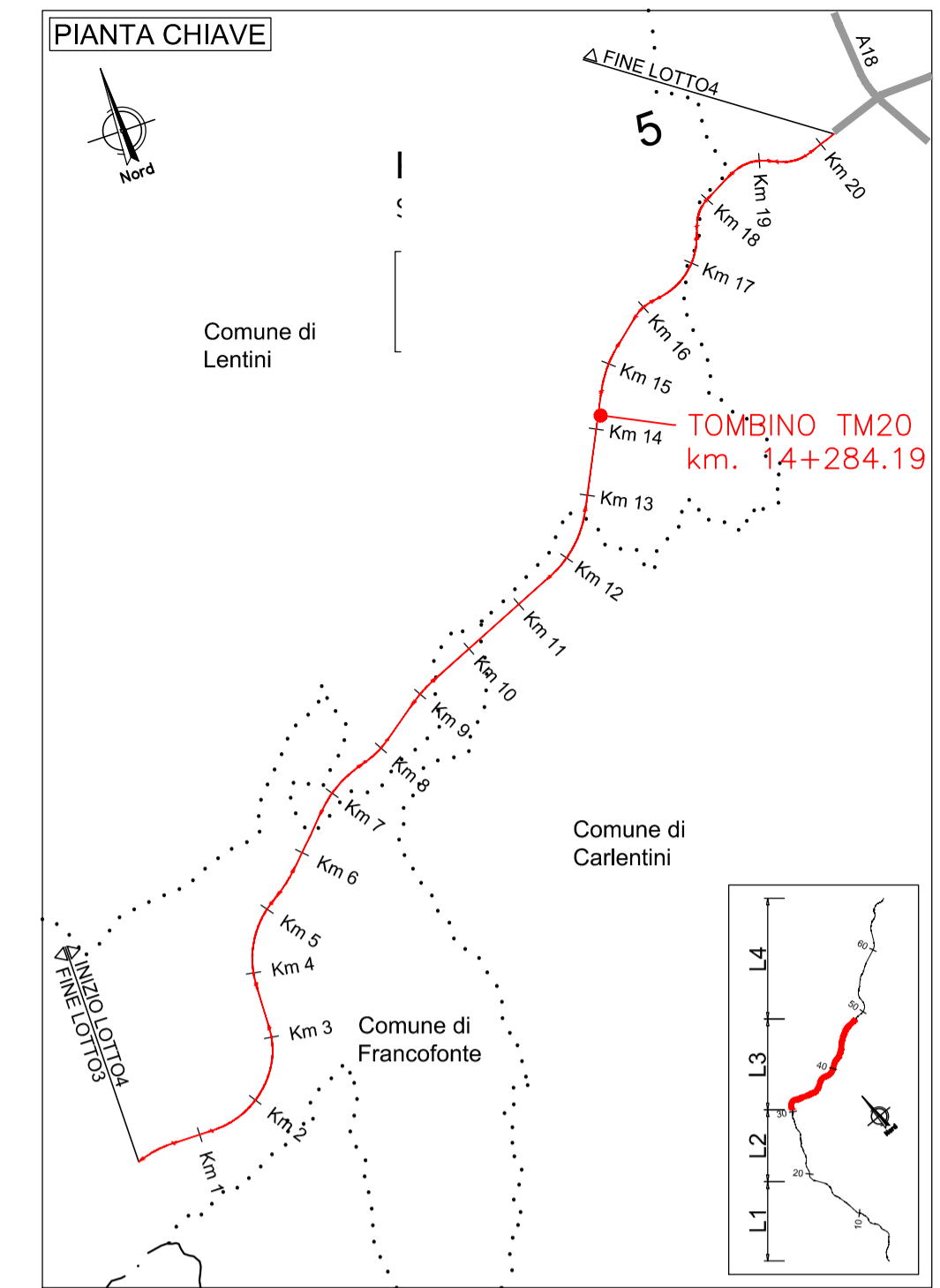
PROFILO DI PROGETTO
SCALA 1:1000

LIVELLETTE	D=-0.212 L=114.430 P=-0.185%	D=-0.347 L=36.098 P=-0.961%	D=-0.788 L=74.813 P=-1.053%
------------	---------------------------------	--------------------------------	--------------------------------



Altezze 1: 100
Lunghezze 1: 1000
Q.RIF. 4.000

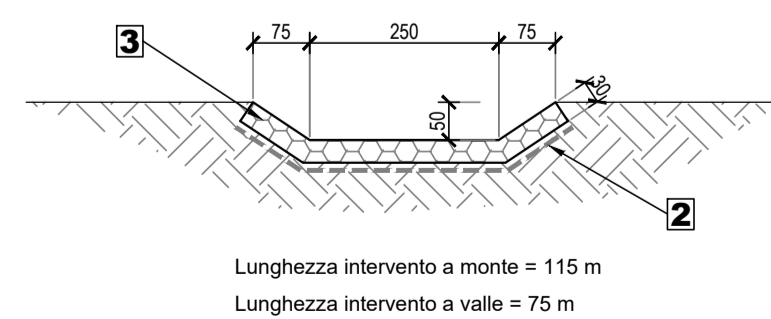
No. SEZIONI	1	2	3	4	5	6	7	8	9	10	11	12	13	14
DISTANZE PROGRESSIVE	0.000	20.000	40.000	60.000	80.000	100.000	120.000	140.000	180.000	200.000	220.000	240.000	260.000	278.930
DISTANZE PARZIALI		20.000	20.000	20.000	20.000	20.000	20.000	40.000	20.000	20.000	20.000	20.000	18.930	
QUOTE TERRENO	16.850	16.850	16.869	17.065	17.862	17.815	17.796	16.777	16.463	17.050	17.600	17.454	15.610	15.540
QUOTE PROGETTO			16.960	16.923	16.886	16.849	16.812	16.775	16.417	16.206	15.996	15.785		
ETTOMETRICHE														



LEGGENDA

1. Cadenuto metallico con maglia esagonale e doppia torsione in filo di ferro di mm. 2,7 mm e forza zincata. Ripiegamento con piastrelle e cordoli duri di dimensione media 12 cm.
2. Cadenuto prefabbricato con resistenza a trazione lungo e trasv. >= 15 D (N/m).
3. Ripiegamento metallico tipo ferro in rete metallica a doppia torsione e forte puzzone riempito con piastrelle e cordoli duri di dimensione media 12 cm.
4. Ripiegamento dritto mediante calcestruzzo magro.

SEZIONE TIPO
SCALA 1:100



Direzione Progettazione e Realizzazione Lavori

ITINERARIO RAGUSA-CATANIA
Collegamento viario compreso tra lo Svincolo della S.S. 514 "di Chiamonte" con la S.S. 115 e lo Svincolo della S.S. 194 "Ragusana"
LOTTO 4 - Dallo svincolo n. 8 "Francofonte" (compreso) allo svincolo della "Ragusana" (escluso)

PROGETTO ESECUTIVO COD. PA898

PROGETTAZIONE: ATI SINTAGMA - GP INGEGNERIA - COOPROGETTI - GDG - ICARIA - OMNISERVICE

PROGETTISTA RESPONSABILE DELL'INTEGRAZIONE DELLE PRESTAZIONI
Dott. Ing. Nando Granieri
Ordine degli Ingegneri della Prov. di Perugia n° A351

IL GRUPPO DI PROGETTAZIONE:
SPECIALISTICHE:
Mandatario: Dott. Ing. N. Granieri, Dott. Ing. F. Diarapanti, Dott. Ing. V. Truffa, Dott. Arch. A. Braccini, Dott. Ing. L. Neri
Mandatari: Dott. Ing. G. Guadagni, Dott. Ing. A. Signorini, Dott. Ing. E. Maccarini, Dott. Arch. E. A. S. Conti, Dott. Ing. M. Pauri, Dott. Arch. D. Ghetti, Dott. Ing. D. Pelle, Dott. Ing. G. Carlucci, Dott. Ing. S. Sacconi, Dott. Ing. C. Conari, Dott. Ing. V. Rotoliani, Dott. Ing. G. Pulli, Dott. Ing. F. Macchini, Dott. Ing. P. Agnello

IL GEOLOGO:
Dott. Geol. Giorgio Cerquiglini
Ordine dei Geologi della Regione Umbria n° 108

IL COORDINATORE PER LA SICUREZZA IN FASE DI PROGETTAZIONE:
Dott. Ing. Filippo Rambalano
Ordine degli Ingegneri della Provincia di Perugia n° A1373

VISTO IL RESPONSABILE DEL PROCEDIMENTO
Dott. Ing. Luigi Mupo

IL RESPONSABILE DI PROGETTO: INGEGNERE **MAURIZIO GRANIERI** (Stampa)

IDROLOGIA E IDRAULICA

Sistemazione idraulica fossa TM20 - Planimetria e profilo

CODICE PROGETTO	NOME FILE	REVISIONE	SCALA:
PROGETTO LIV. PROG. N. PROG. L0408Z E 2101	T04ID09IDRPF01	A	Varie
ELAB.			

A	Emissione	Sett. 2021	G. Verini	V. Rotoliani	N. Granieri
REV.	DESCRIZIONE	DATA	REDATTO	VERIFICATO	APPROVATO