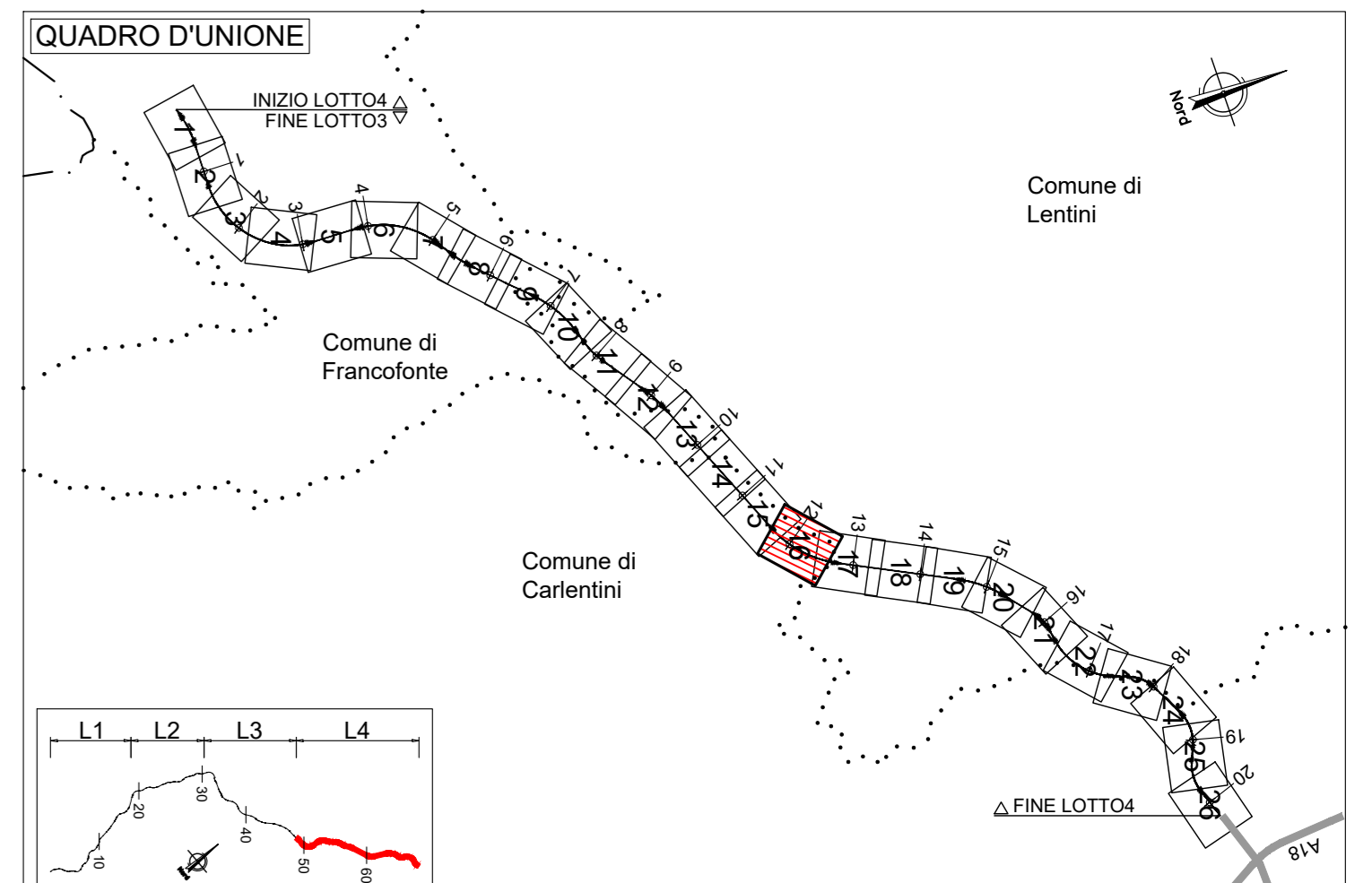
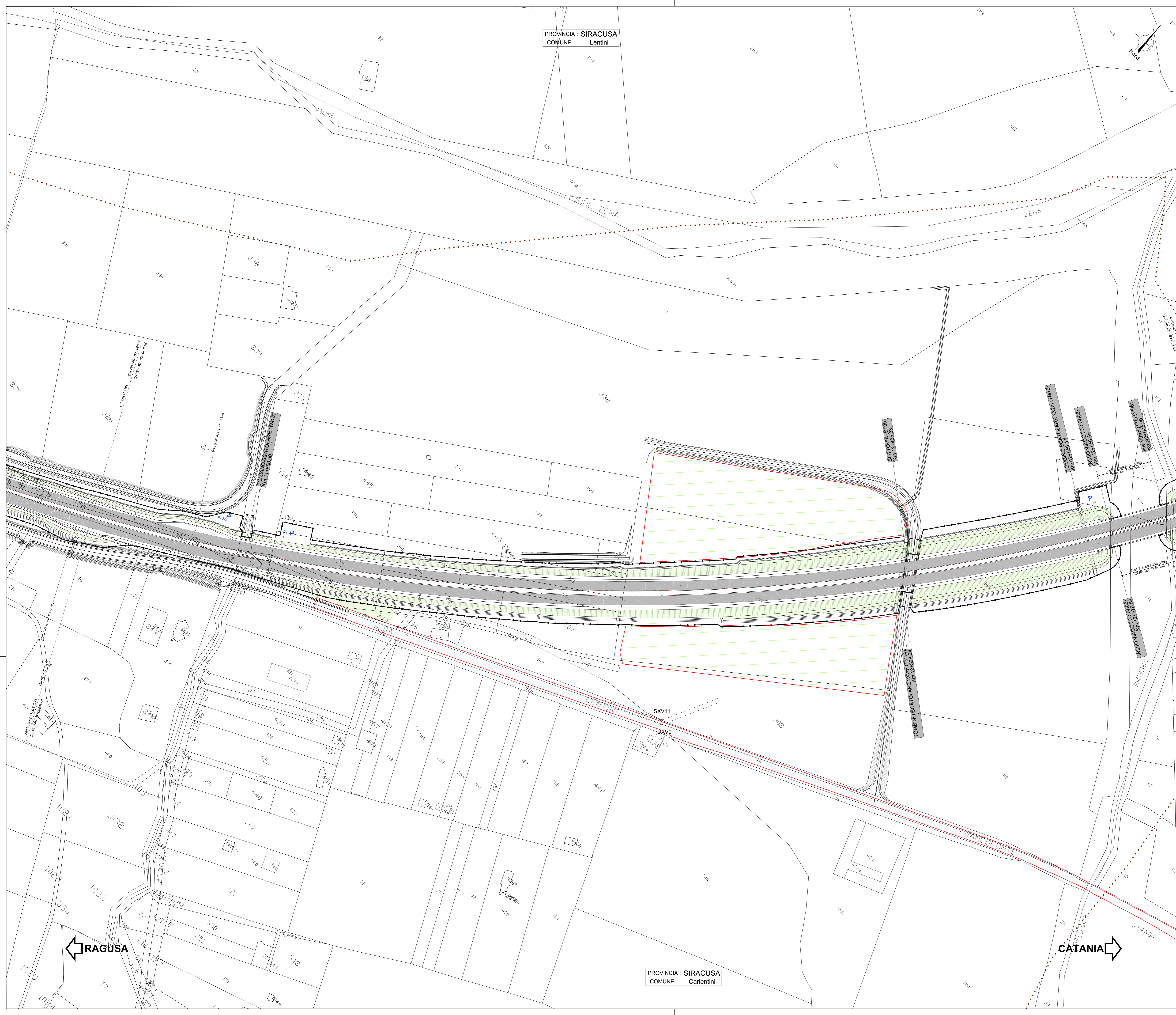


PROVINCIA : SIRACUSA
COMUNE : Lentini



LEGENDA PLANIMETRIA DI PROGETTO

SIMBOLO	NOME	SIMBOLO	NOME
---	CONFINI PROVINCIALI	▣	TOMBINO IDRALUICO E RELATIVA INALVEAZIONE
---	CONFINI COMUNALI	▣	MATERASSO TIPO RENO IN RETE METALLICA
---	ASSI PRINCIPALI DI PROGETTO	▣	FOSSO TRAPEZOIDALE
---	ETNOMETRICA	▣	FOSSO RETTANGOLARE
---	RECINZIONE	▣	SISTEMAZIONI IDRALUCHE
---	INERBIMENTO	▣	RIMODELLOAMENTO DEL TERRENO
▣ P	PRESIDIO IDRALUICO		



NOTA INQUADRAMENTO GEODETICO: Il passaggio dal sistema Gauss-Boaga al sistema locale di coordinate rettilinee è stato realizzato con l'utilizzo del software LGO 6.0 di Leticia ponendo come origine del sistema il vertice della poligonale V.38, baricentrico rispetto al rilievo con i seguenti parametri:
 Latitudine di Origine 37°11'17.16207" - Meridiano Centrale 14°45'16.80534" - Width Zone 3" - Scale Factor 1.00003

Sanas
GRUPPO FS ITALIANE

Direzione Progettazione e Realizzazione Lavori

ITINERARIO RAGUSA-CATANIA
Collegamento viario compreso tra lo Svincolo della S.S. 514 "di Chiaramonte" con la S.S. 115 e lo Svincolo della S.S. 194 "Ragusana"
LOTTO 4 - Dallo svincolo n. 8 "Francofonte" (compreso) allo svincolo della "Ragusana" (escluso)

PROGETTO ESECUTIVO COD: PA898

PROGETTAZIONE: ATI SINTAGMA - GP INGEGNERIA - COOPROGETTI-GDG- ICARIA - OMNISERVICE

PROGETTISTA RESPONSABILE DELL'INTEGRAZIONE DELLE PRESTAZIONI SPECIFICHE:
 Dott. Ing. Mando Graneri
 Ordine degli Ingegneri della Prov. di Perugia n° A331

IL GEOLOGO:
 Dott. Geol. Giorgio Capagnini
 Ordine dei Geologi della Regione Umbra n° 208

IL COORDINATORE PER LA SICUREZZA IN FASE DI PROGETTAZIONE:
 Dott. Ing. Filippo Pambianco
 Ordine degli Ingegneri della Provincia di Perugia n° A1373

VISTO IL RESPONSABILE DEL PROCEDIMENTO
 Dott. Ing. Luigi Mapo

IL GRUPPO DI PROGETTAZIONE:
SINTAGMA
 Dott. Ing. M. Graneri, Dott. Ing. F. Pambianco, Dott. Ing. A. Barozzi, Dott. Ing. L. Capagnini, Dott. Ing. L. Barozzi

MANDANTI:
ICARIA
 Dott. Ing. G. Guastoni, Dott. Ing. A. Guastoni, Dott. Ing. M. Barozzi, Dott. Ing. L. Pambianco, Dott. Ing. F. Pambianco, Dott. Ing. G. Capagnini, Dott. Ing. F. Pambianco, Dott. Ing. F. Pambianco, Dott. Ing. F. Pambianco

IL RESPONSABILE DEL PROGETTO:
AR4
 Dott. Ing. F. Pambianco

IDROLOGIA E IDRALUICA
 Scarichi su fossi demaniali - Inquadramento catastale - Tav. 16 di 26

CODICE PROGETTO	NOME FILE	REVISIONE	SCALA:
LC408ZE2101	T04I000IDRPP69	A	1:1000

REV.	DESCRIZIONE	DATA	REDATTO	VERIFICATO	APPROVATO
A	Emissione	04/2021	M. Zucconi	F. Duranti	M. Graneri

PROVINCIA : SIRACUSA
COMUNE : Carletini

← RAGUSA

CATANIA →