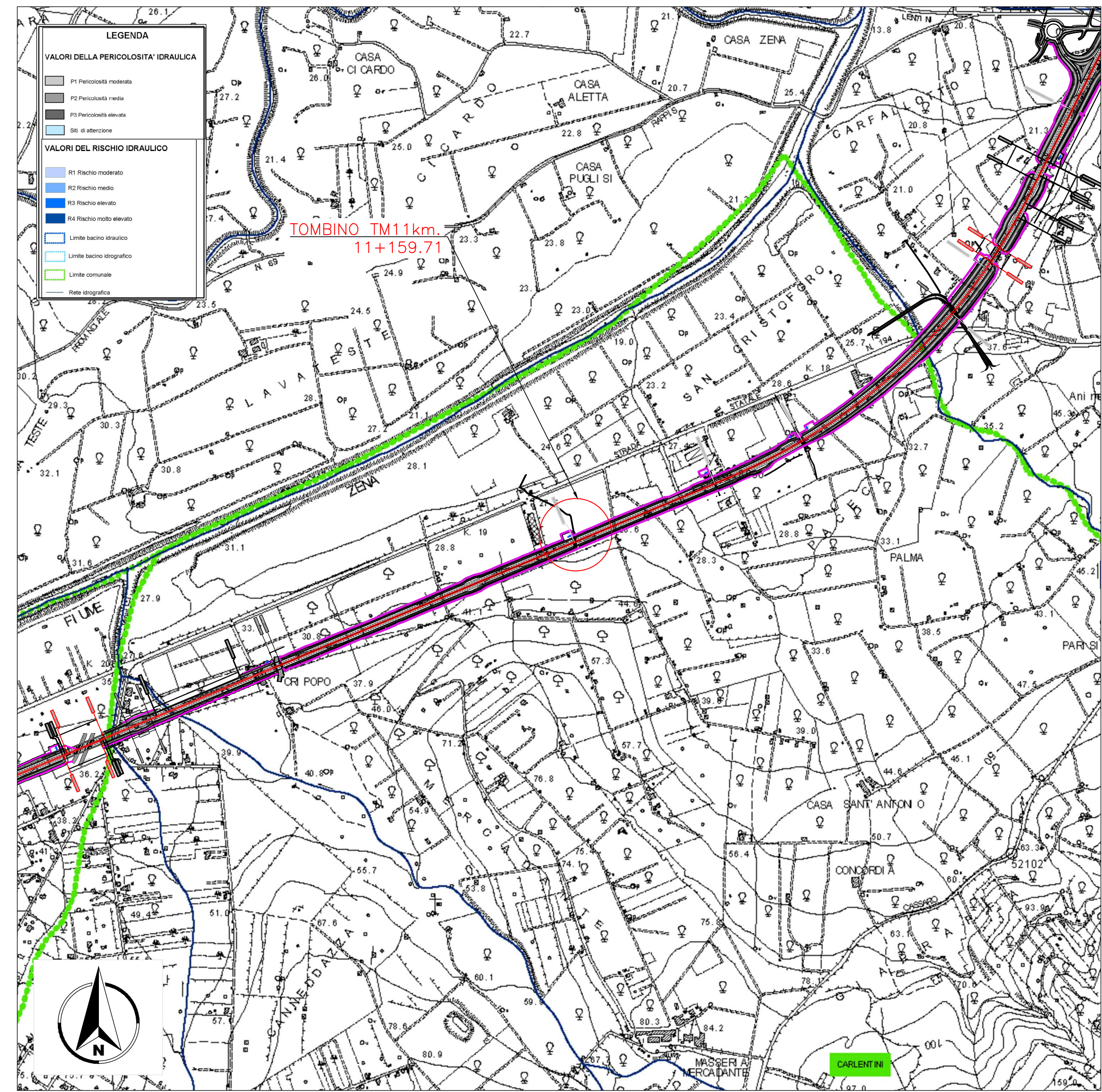
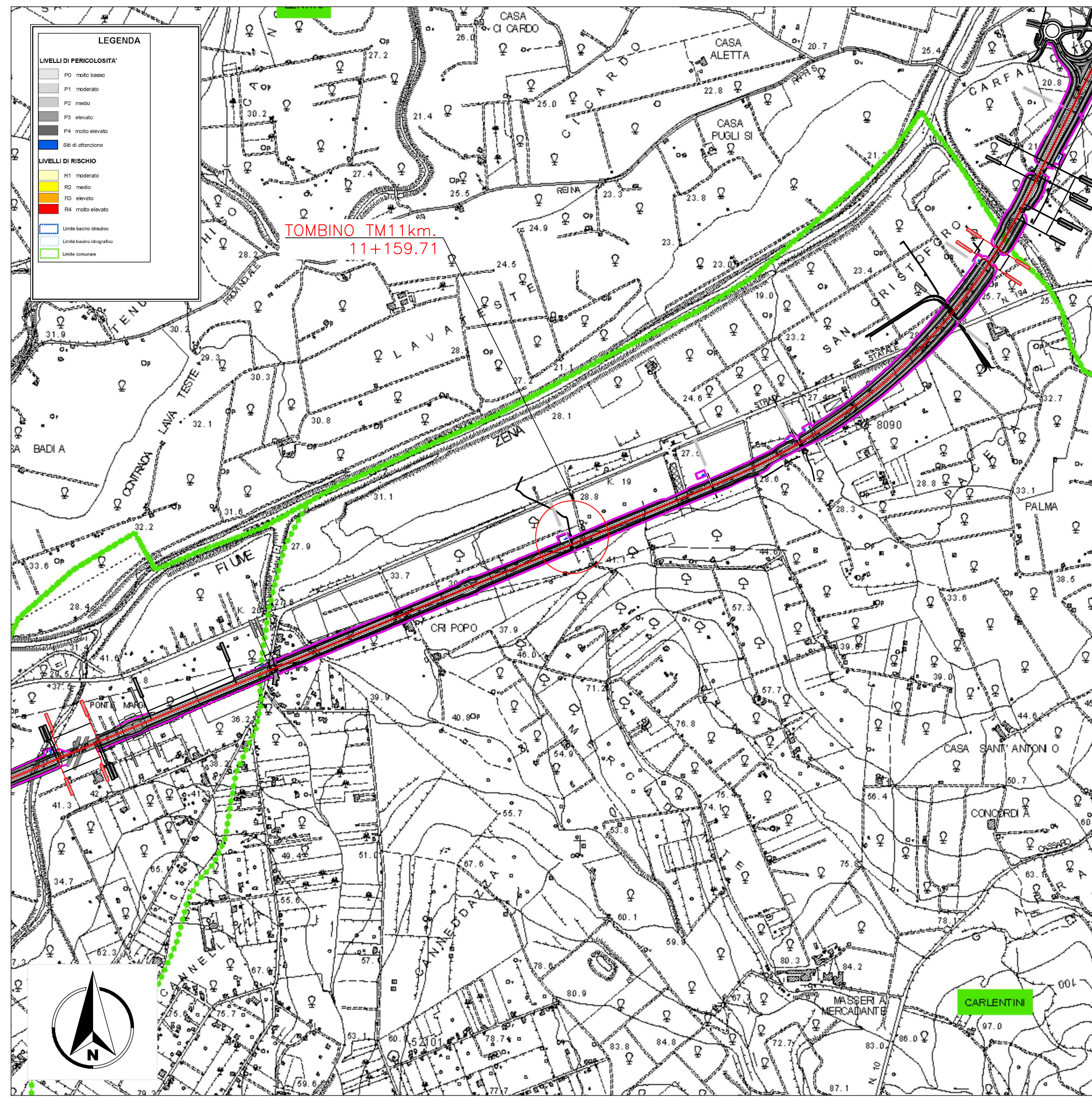


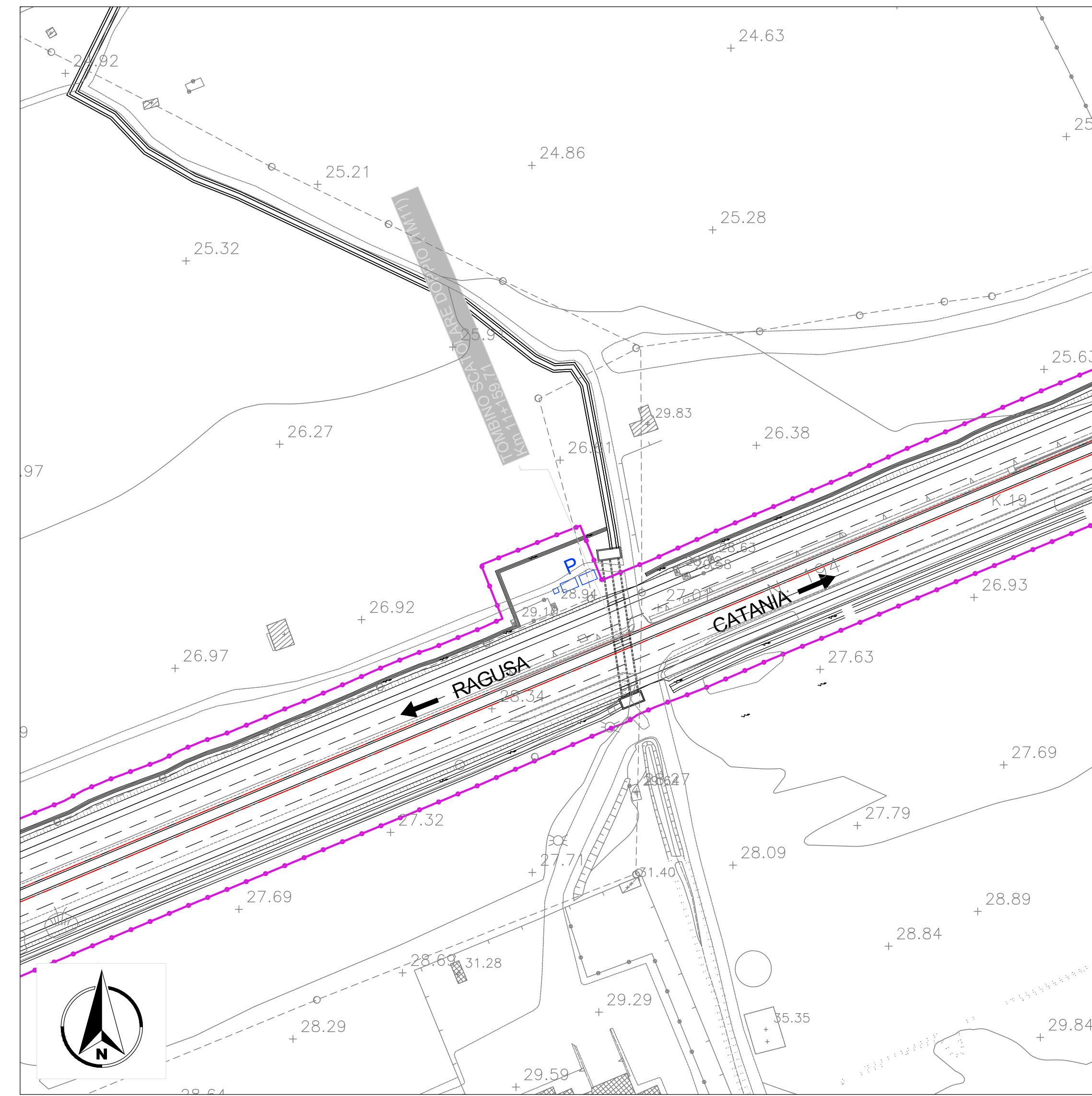
STRALCIO PLANIMETRIA PAI - PERICOLOSITA' E RISCHIO IDRAULICO
SCALA 1:10000



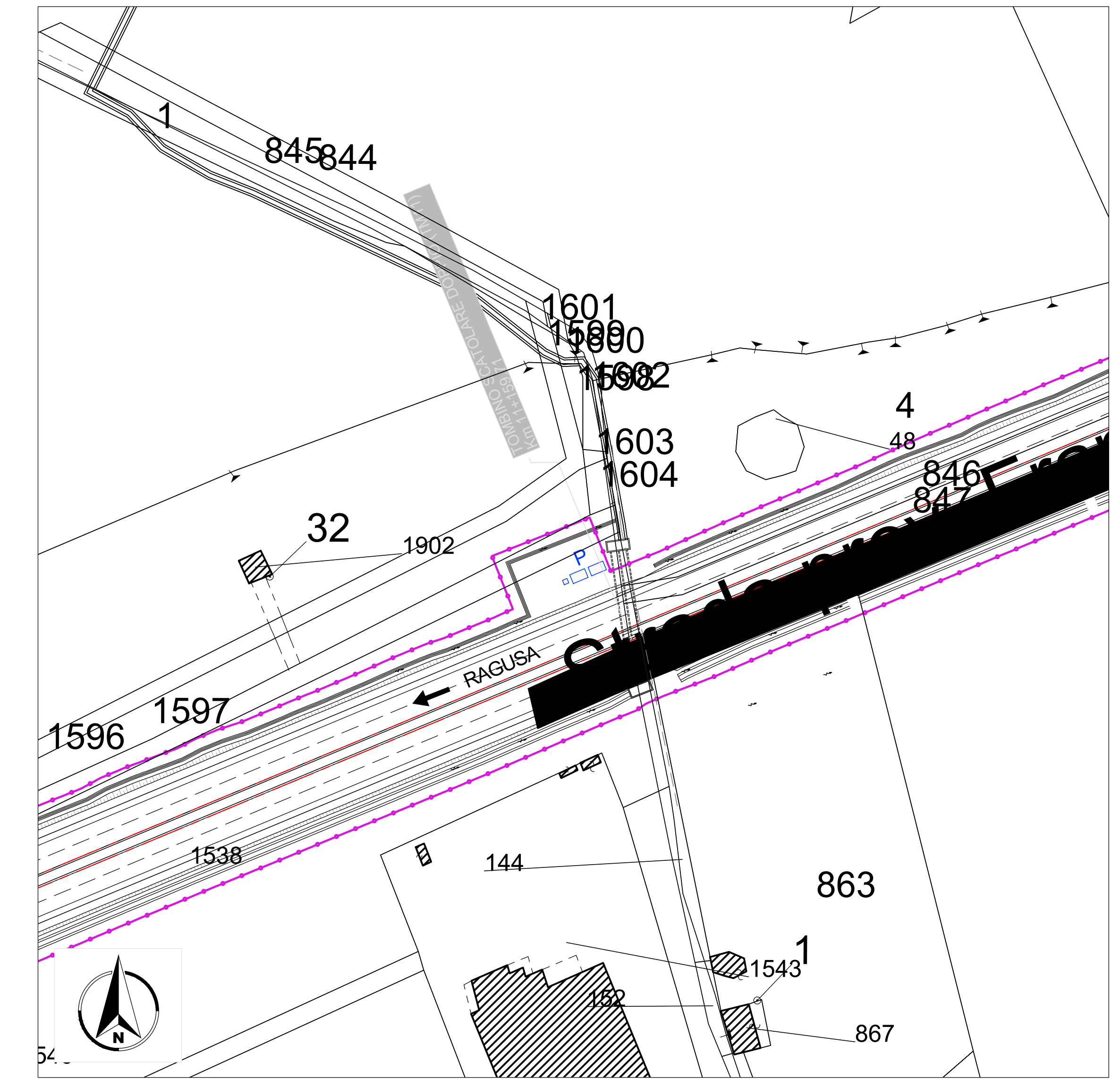
STRALCIO PLANIMETRIA PAI - PERICOLOSITA' E RISCHIO GEOMORFOLOGIA
SCALA 1:10000



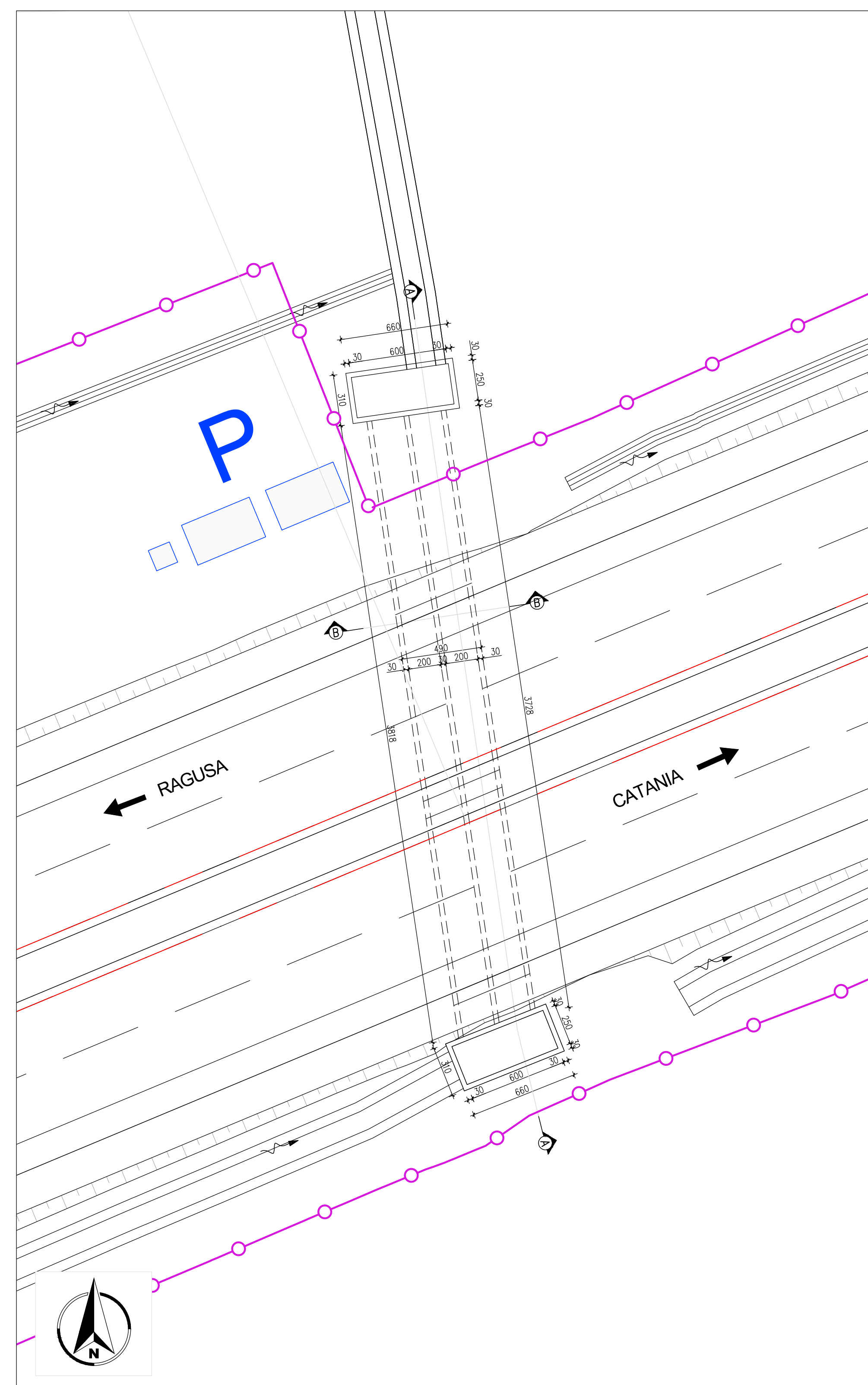
PLANIMETRIA DI PROGETTO
SCALA 1:1000



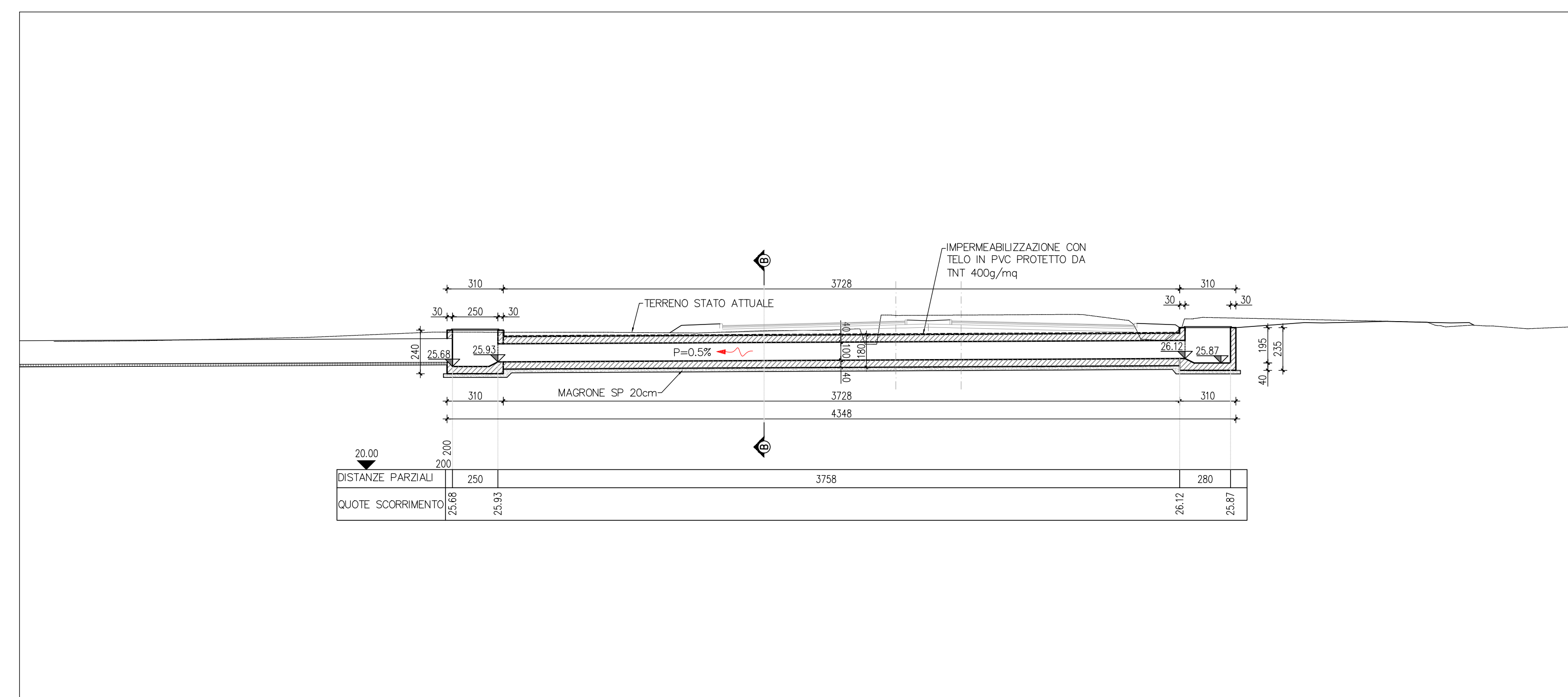
PLANIMETRIA CATASTALE
SCALA 1:1000



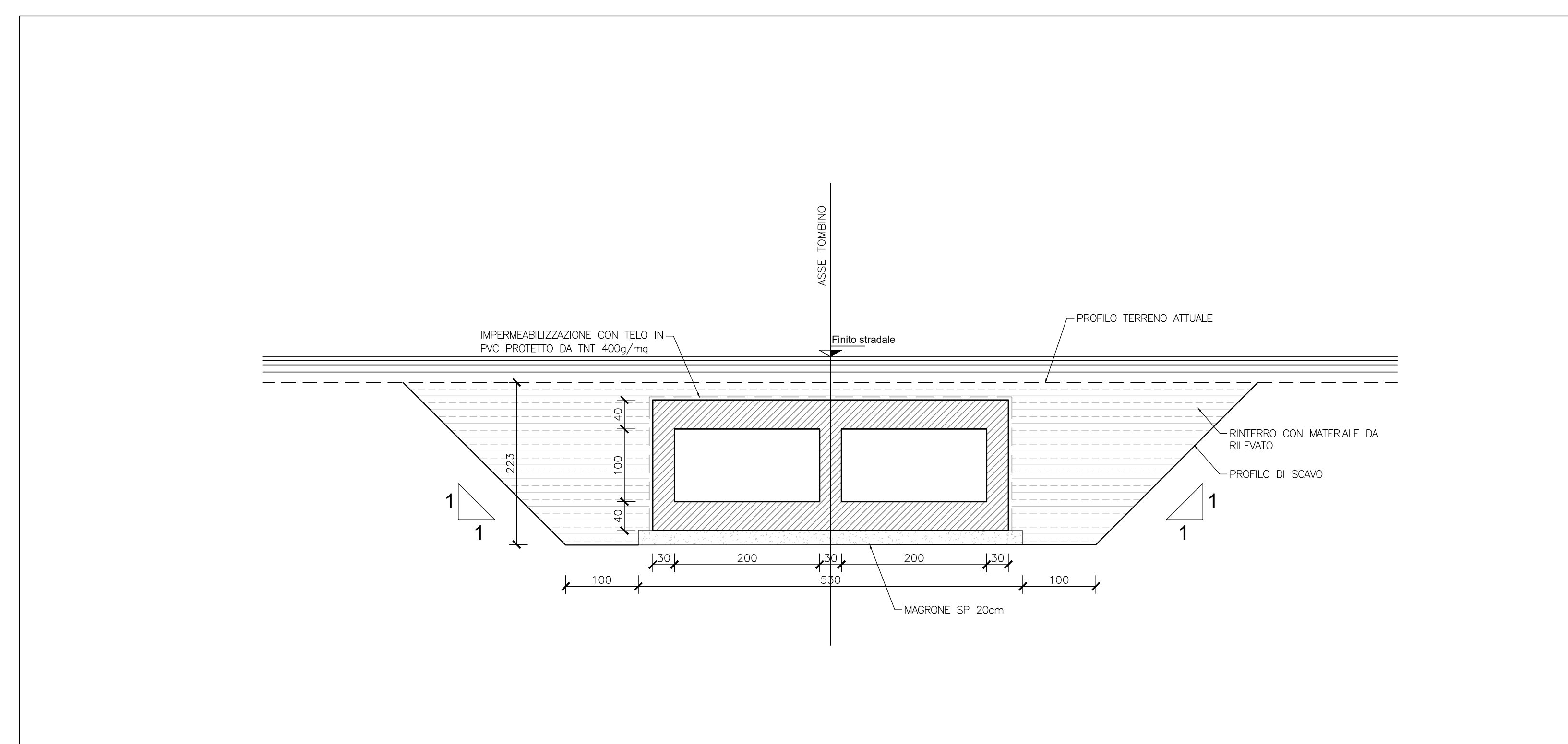
PLANIMETRIA
SCALA 1:200



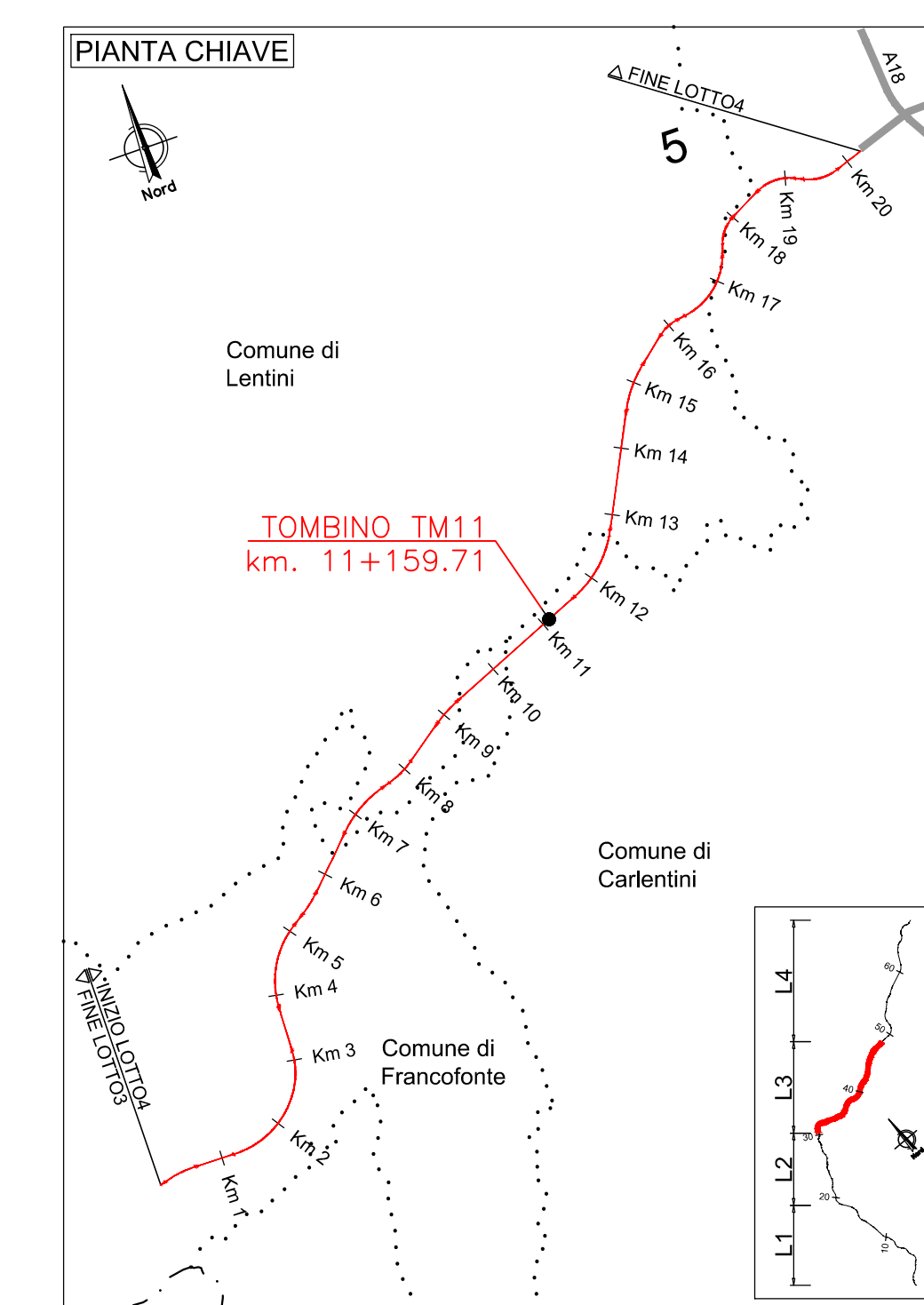
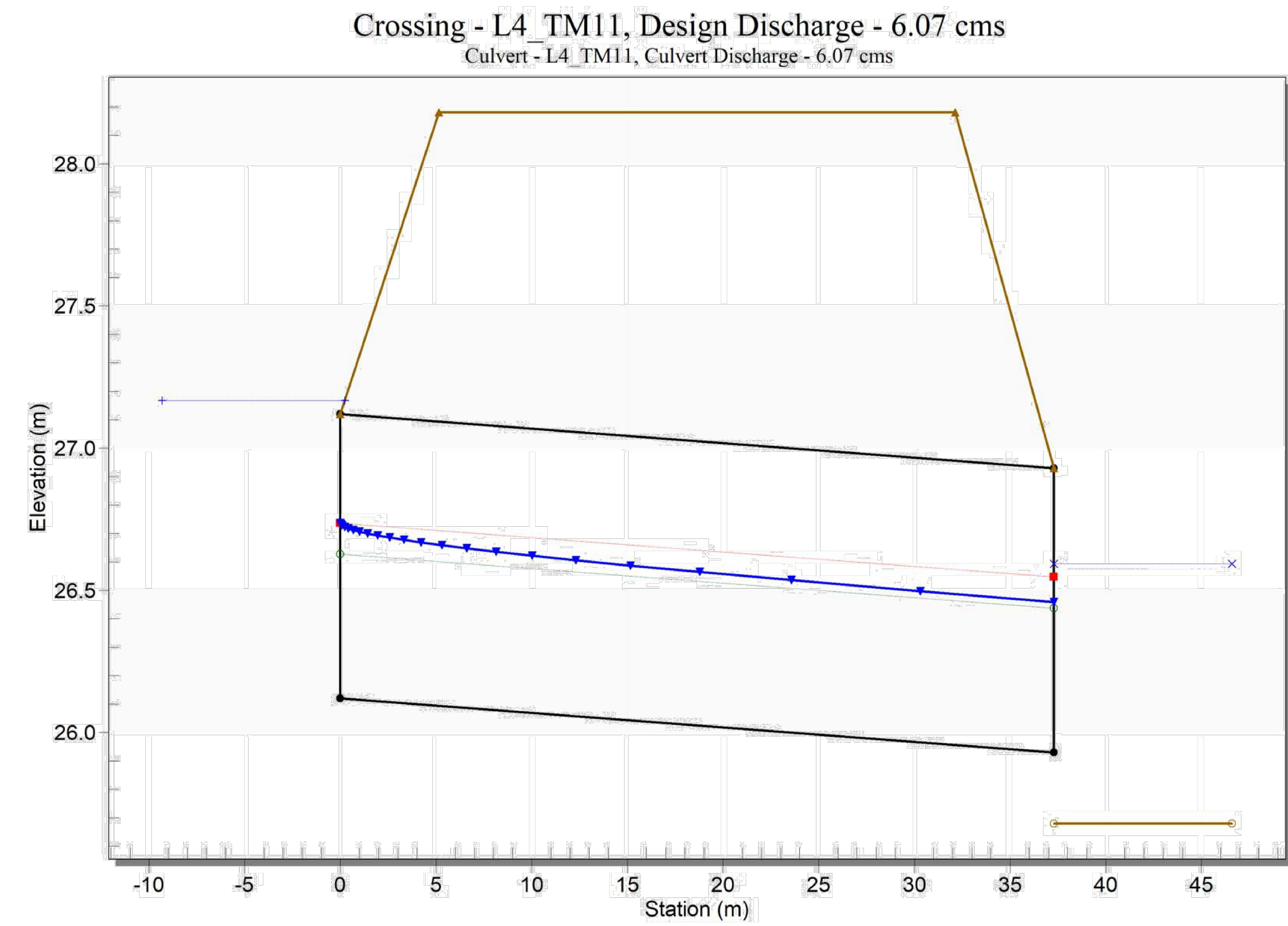
PROFILO A-A
SCALA 1:200



SEZIONE B-B
SCALA 1:50



PROFILO DI CALCOLO STATO PROGETTO



sanas
GRUPPO FS ITALIANI

Direzione Progettazione e Realizzazione Lavori

ITINERARIO RAGUSA-CATANIA
Collegamento viario compreso tra lo Svincolo della S.S. 514 "di Chiamonte" con la S.S. 115 e lo Svincolo della S.S. 194 "Ragusana"
LOTTO 4 - Dallo svincolo n. 8 "Francoforte" (compreso) allo svincolo della "Ragusana"(escluso)

PROGETTO ESECUTIVO COD. PA898

PROGETTISTA RESPONSABILE DELL'INTEGRAZIONE DELLE PRESTAZIONI: ATISINTAGMA - GP INGEGNERIA - COOPROGETTI - GDG - ICARIA - OMNISERVICE

PROGETTO RESPONSABILE DELL'INTEGRAZIONE DELLE PRESTAZIONI: ATISINTAGMA - GP INGEGNERIA - COOPROGETTI - GDG - ICARIA - OMNISERVICE

MANDATARIO: SINTAGMA

MANDATARI: SINTAGMA

IL GEOLOGO: SpA. Geol. Giorgio Carlini
Ordine dei Geologi della Regione Umbra n° 108

IL COORDINATORE PER LA SICUREZZA IN FASE DI PROGETTAZIONE: Dott. Ing. Filippo Rambarino
Ordine degli Ingegneri della Provincia di Perugia n° A1373

VISTO IL RESPONSABILE DEL PROCEDIMENTO: Ing. Luigi Nave

IL RESPONSABILE DEL PROCEDIMENTO: Ing. Luigi Nave

IDROLOGIA E IDRAULICA
Attraversamento idraulico tombino TM11

CODICE PROGETTO	NOVE FILE	REVISIONE	SCALA
L04082 E 2101	FOG. 01/01/15A	A	1/50

REV.	DESCRIZIONE	DATA	REDATTO	VERIFICATO	APPROVATO
A	Emissione	05/2017	F. Mancini	V. Riboldi	N. Diener