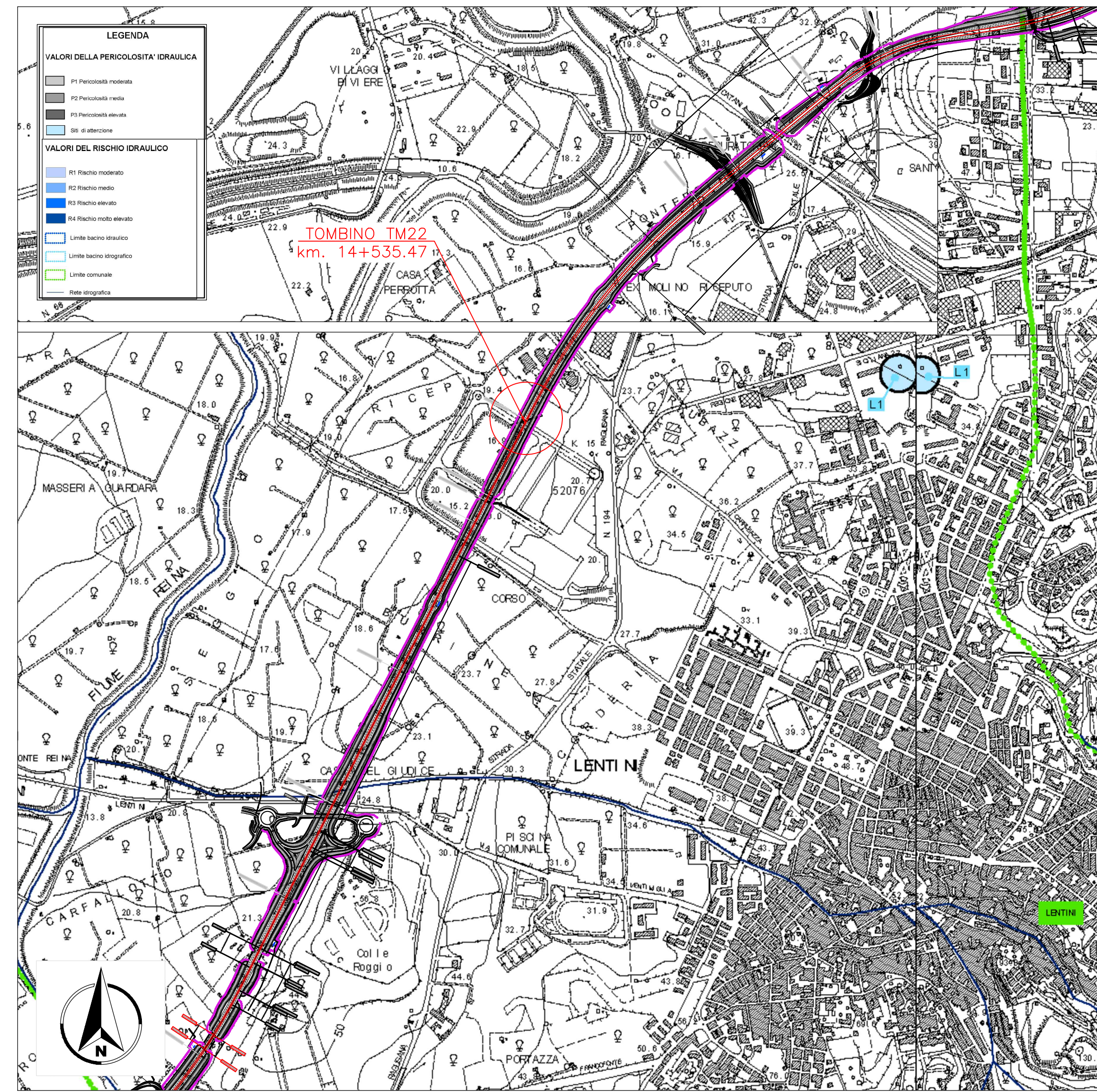


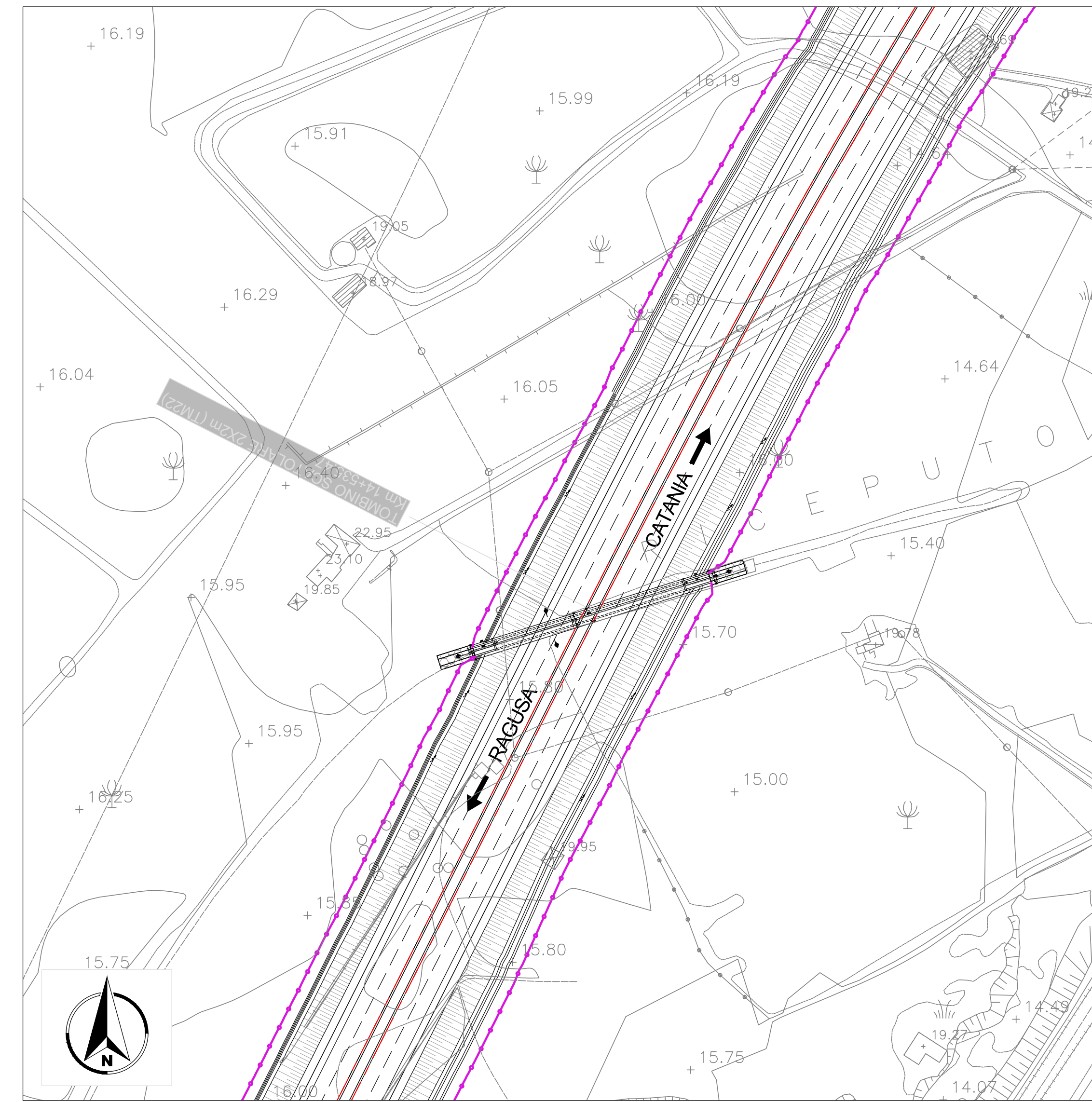
STRALCIO PLANIMETRIA PAI - PERICOLOSITA' E RISCHIO IDRAULICO
SCALA 1:10000



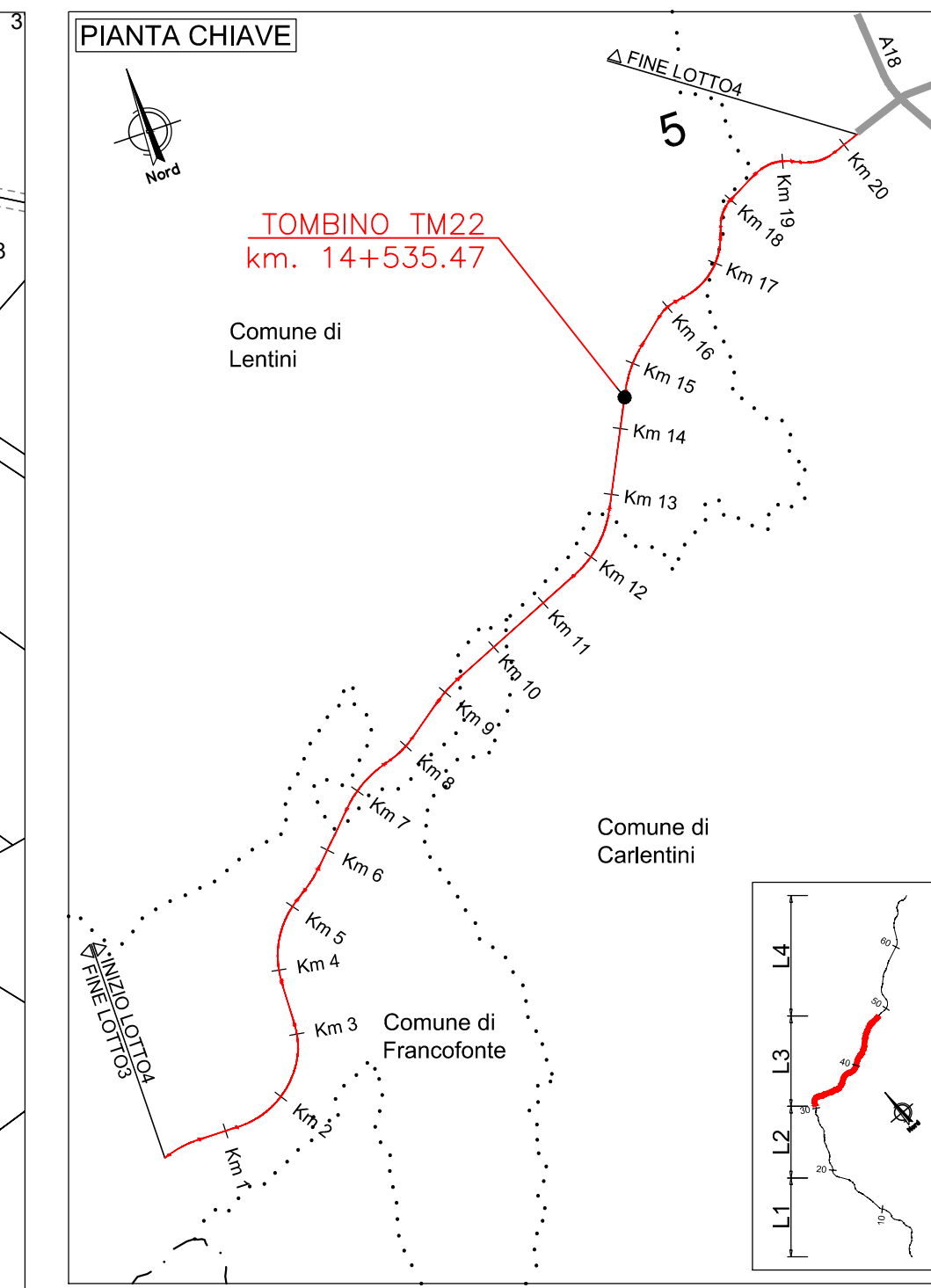
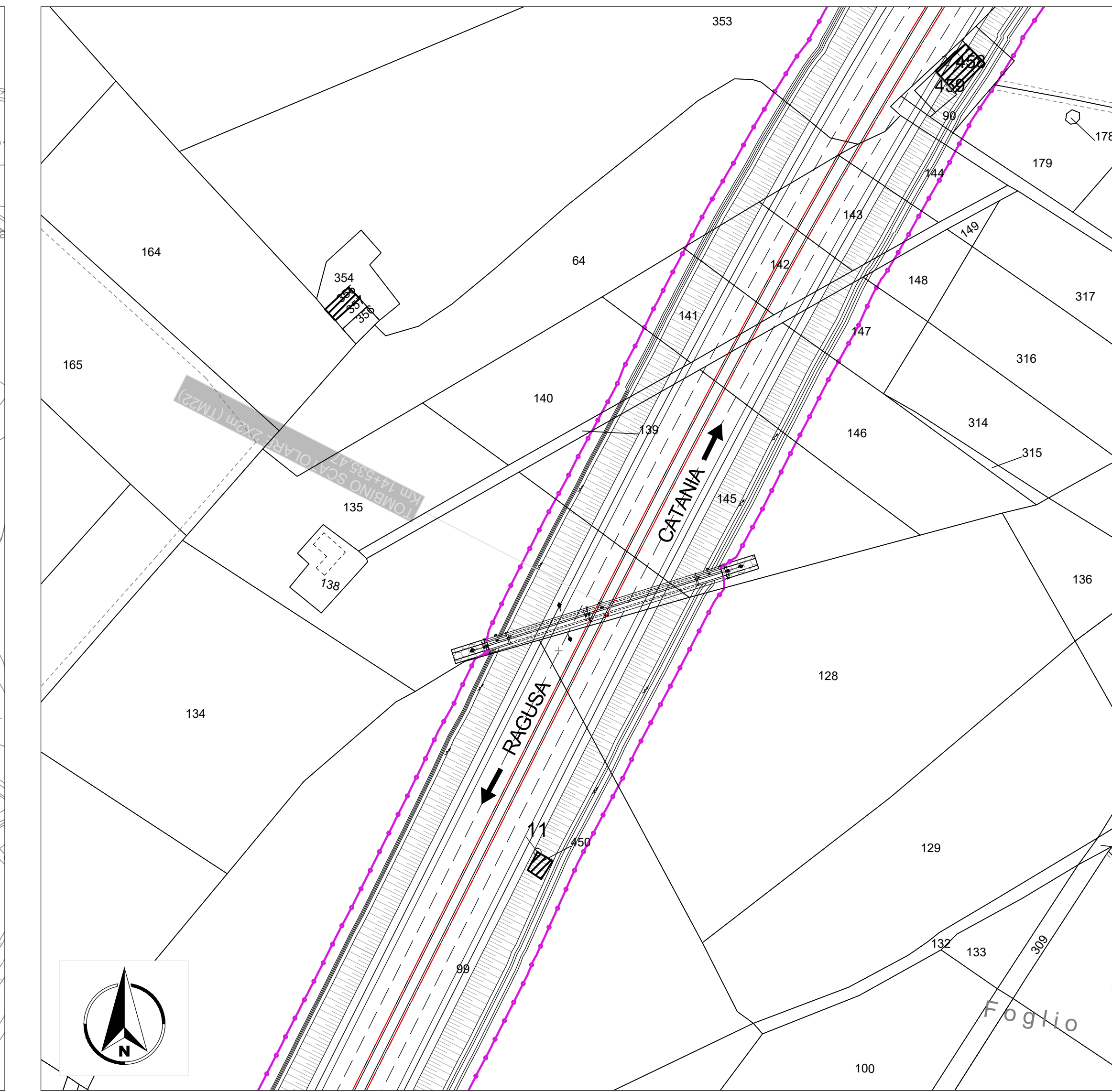
STRALCIO PLANIMETRIA PAI - PERICOLOSITA' E RISCHIO GEOMORFOLOGIA
SCALA 1:10000



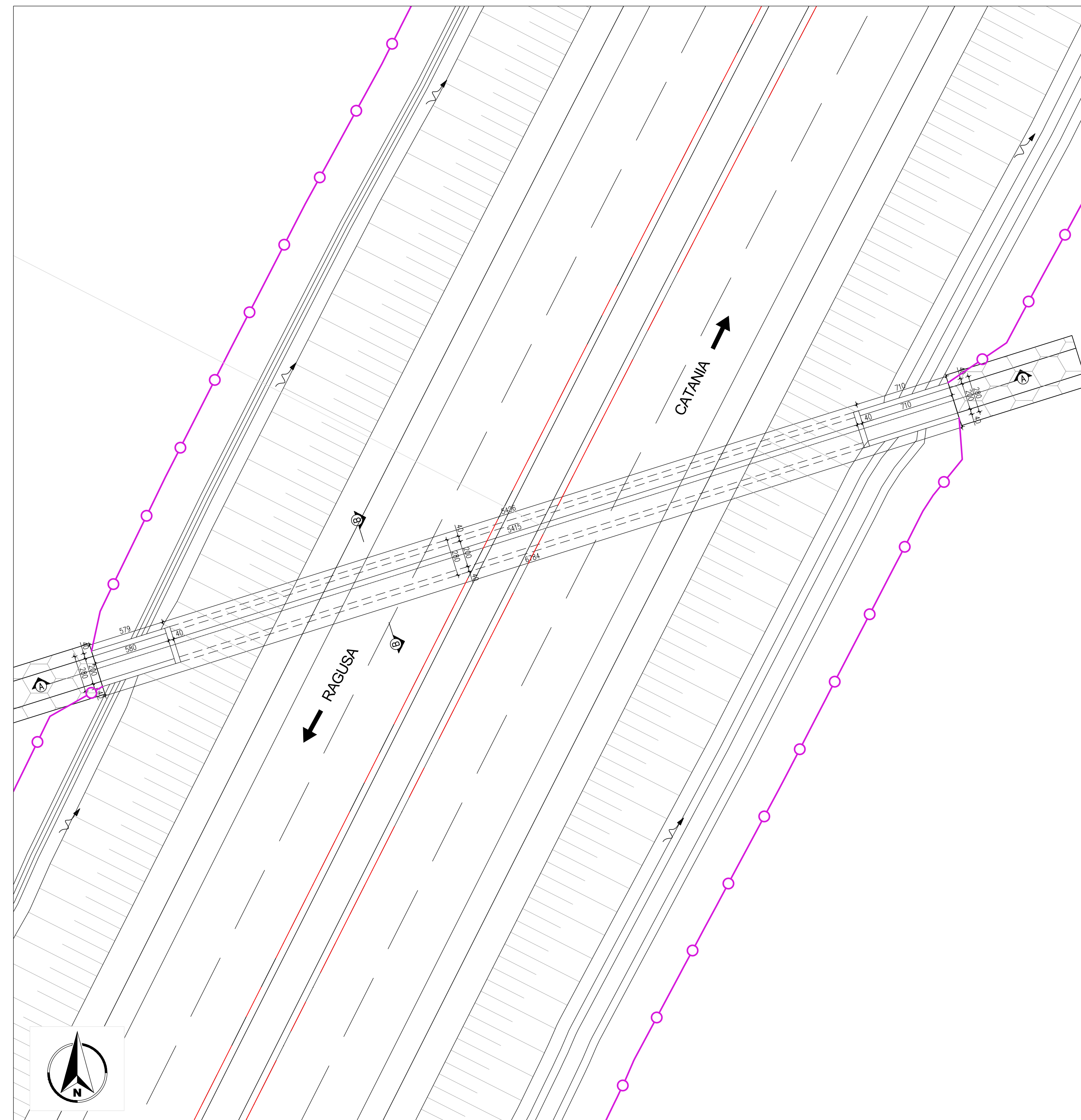
PLANIMETRIA DI PROGETTO
SCALA 1:1000



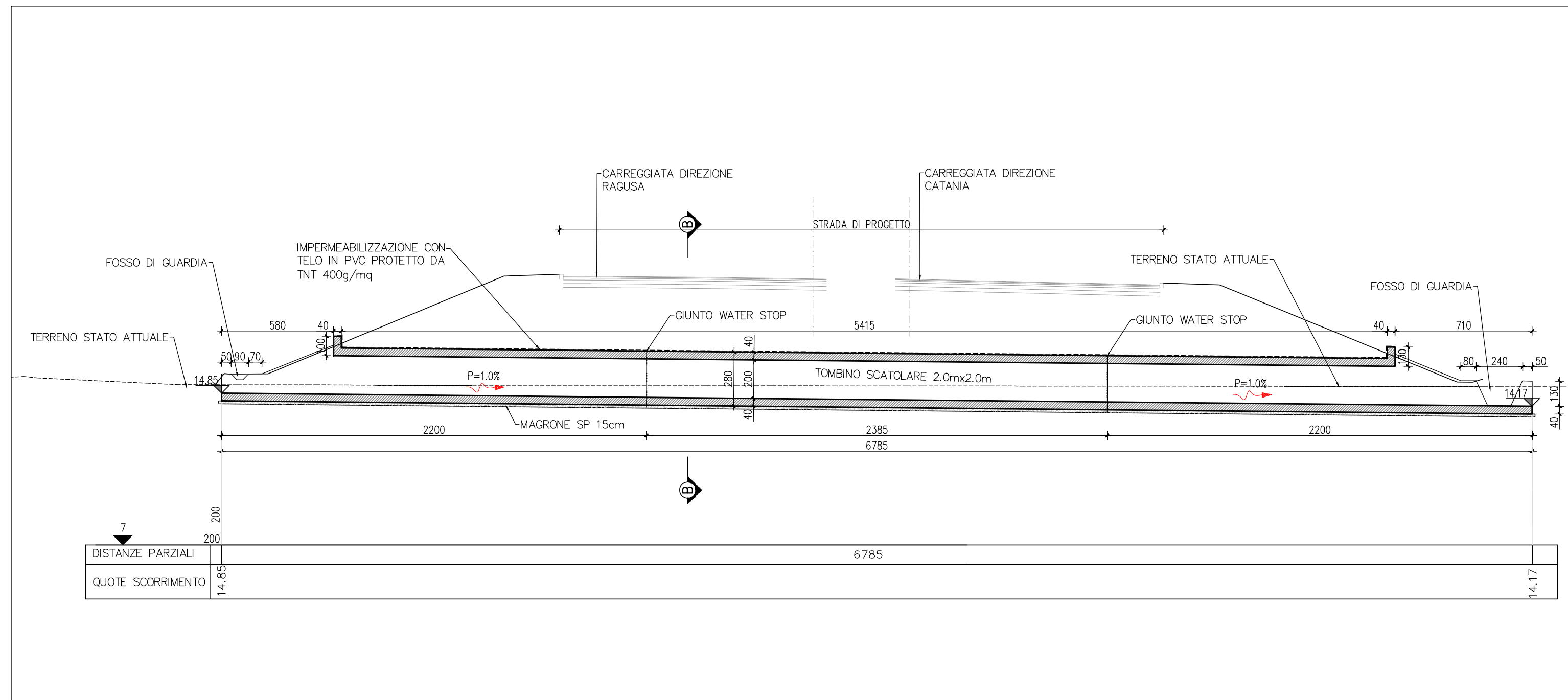
PLANIMETRIA CATASTALE
SCALA 1:1000



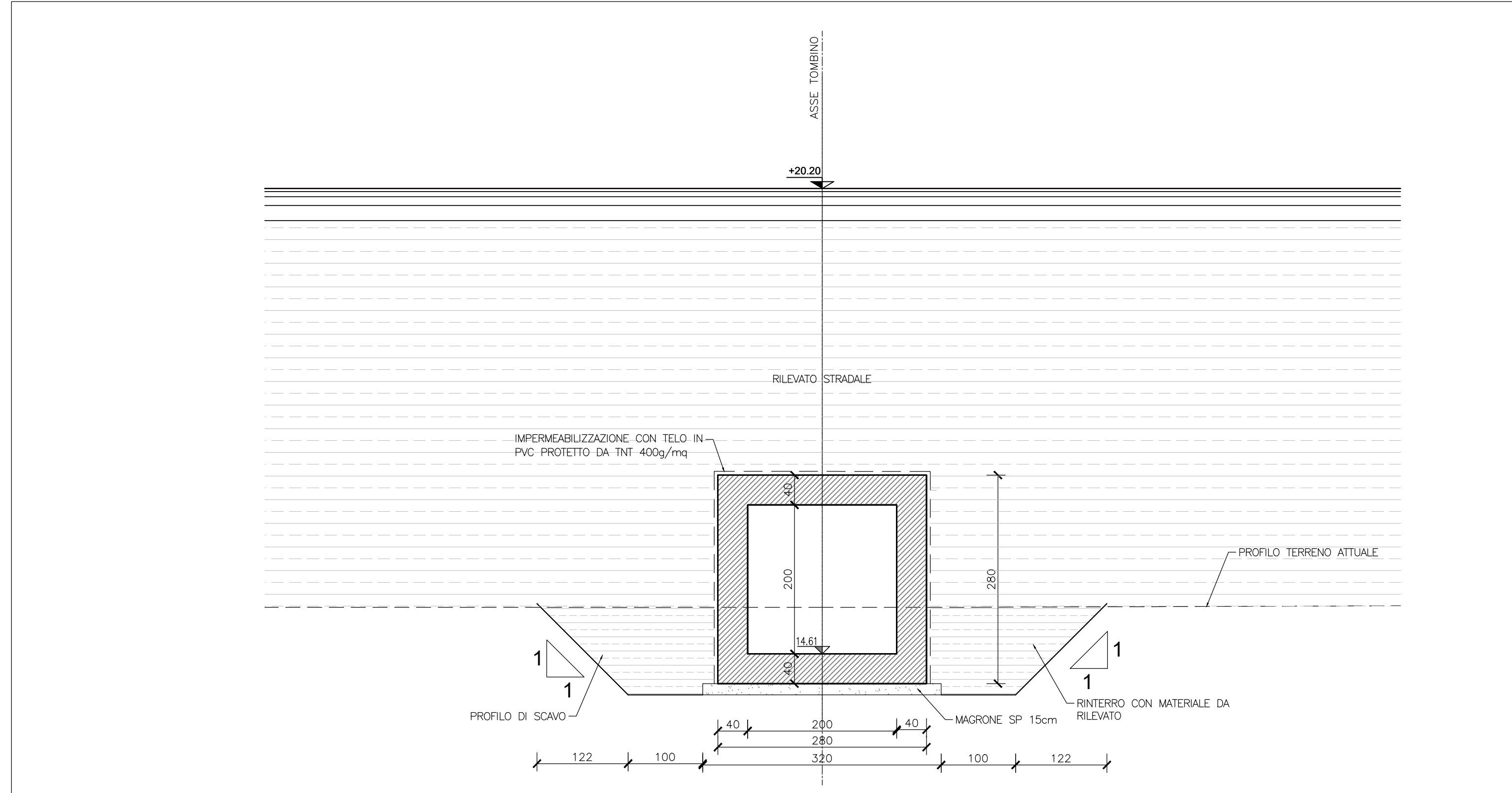
PLANIMETRIA
SCALA 1:200



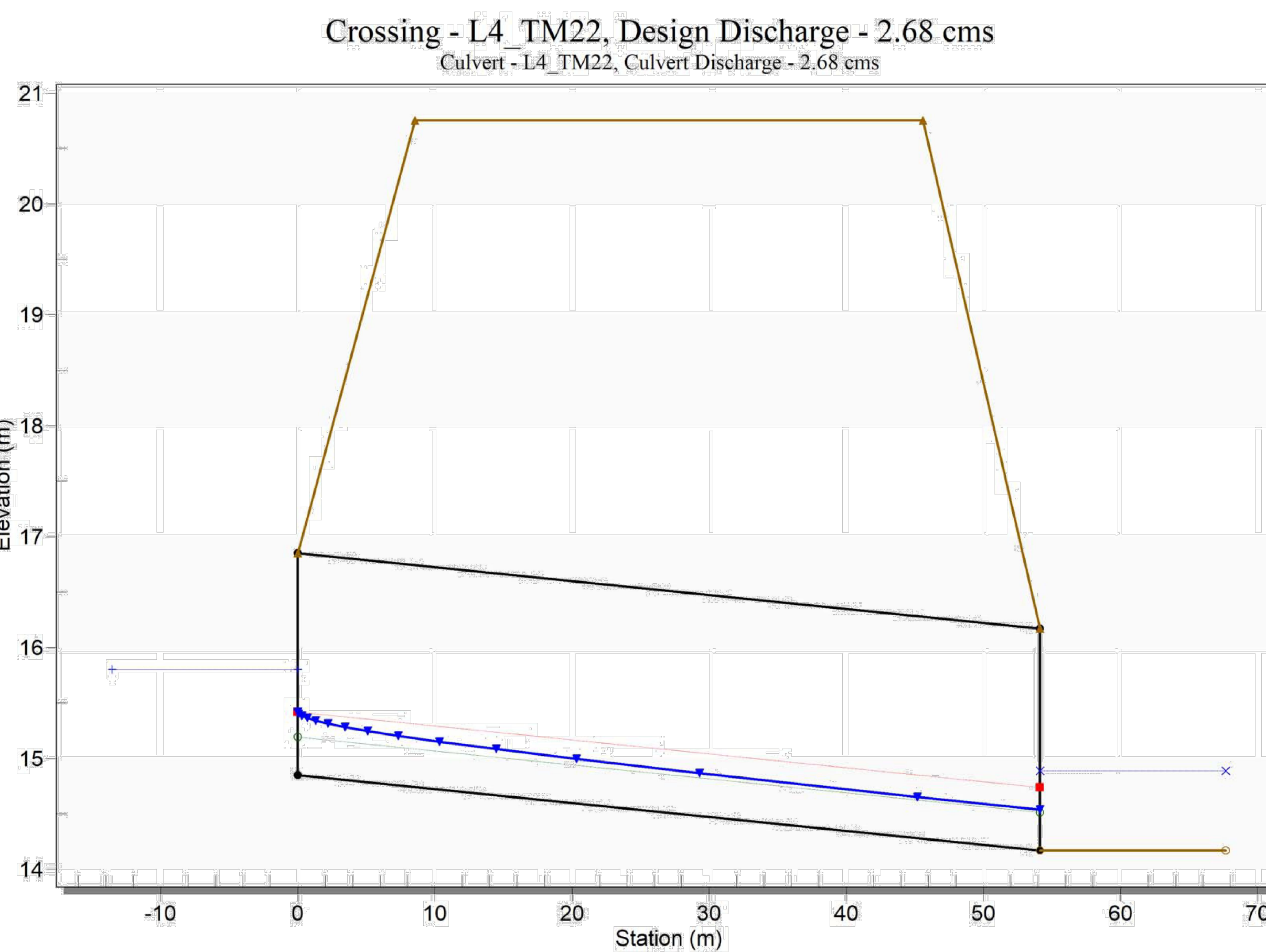
SEZIONE A-A
SCALA 1:200



SEZIONE B-B
SCALA 1:50



PROFILO DI CALCOLO STATO PROGETTO



RISULTATI SIMULAZIONE IDRAULICA

H intradosso (m slm)	H tirante (m slm)	FRANCO IDRAULICO TR200 (m)	H sezione (m)	FRANCO min (1/3 H _{max}) (m)
16.85	15.42	1.43	2.00	0.67

PROFILO DEL PELO LIBERO

PROGRESSIVA (m)	QUOTA (m s.l.m.)
0.00	15.42
0.07	15.40
0.29	15.38
0.70	15.36
1.32	15.34
2.22	15.31
3.45	15.28
5.11	15.25
7.34	15.20
10.35	15.15
14.47	15.08
20.35	14.99
29.32	14.87
42.21	14.65
54.15	14.54



Direzione Progettazione e Realizzazione Lavori

ITINERARIO RAGUSA-CATANIA
Collegamento viario compreso tra lo Svincolo della S.S. 514 "di Chiamonte" con la S.S. 115 e lo Svincolo della S.S. 194 "Ragusana"
LOTTO 4 - Dallo svincolo n. 8 "Francoforte" (compreso) allo svincolo della "Ragusana"(escluso)

PROGETTO ESECUTIVO COD. PA898

PROGETTAZIONE: ATI SINTAGMA - GP INGEGNERIA - COOPROGETTI - GDG - ICARIA - OMNISERVICE

PROGETTISTA RESPONSABILE DELL'INTEGRAZIONE DELLE PRESTAZIONI: **Sintagma**

MANDATARI: **ICARIA**

IL COORDINATORE PER LA SICUREZZA IN FASE DI PROGETTAZIONE: **ICARIA**

VISTO IL RESPONSABILE DEL PROCEDIMENTO: **ICARIA**

IDROLOGIA E IDRAULICA

Attraversamento idraulico tombino TM22

CODICE PROGETTO	UT. PROJ.	NOVE FILE	REVISIONE	SCALA
L04082	E	2101	A	1/50

REV.	DESCRIZIONE	DATA	REDAITTO	VERIFICATO	APPROVATO
A	Emissione	Gv 2017	F. Marchetti	K. Riboldi	N. Diener