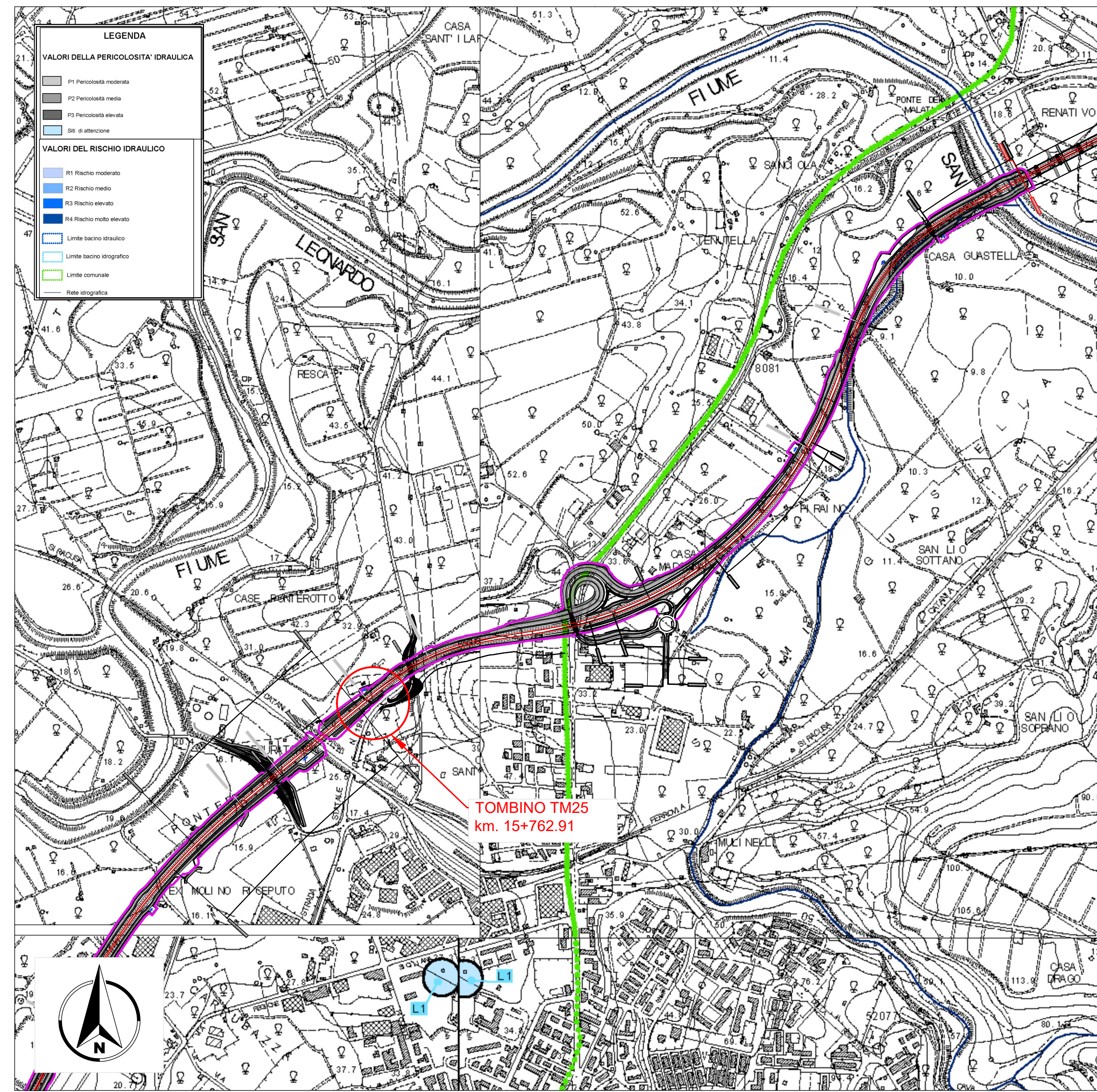
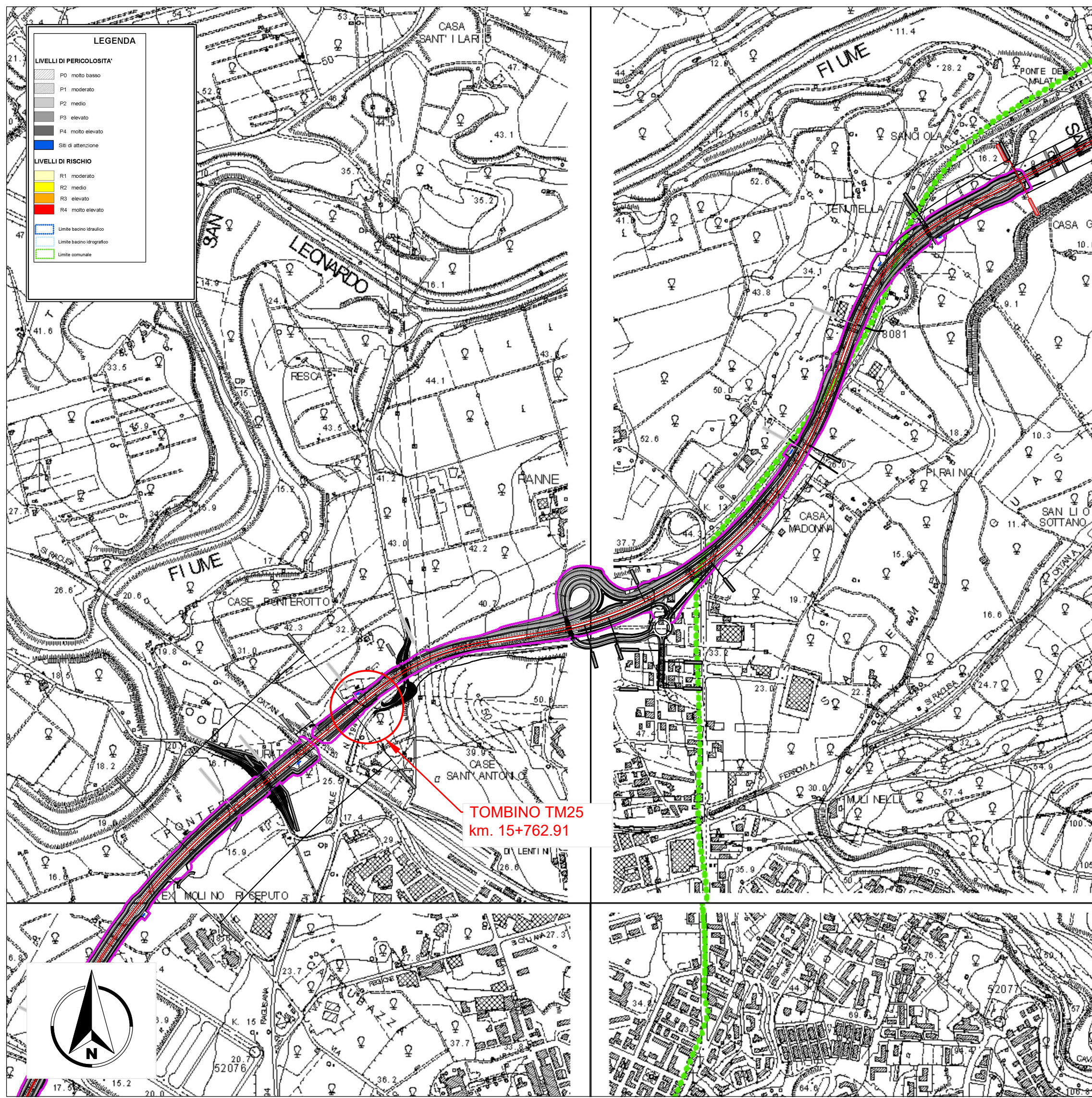


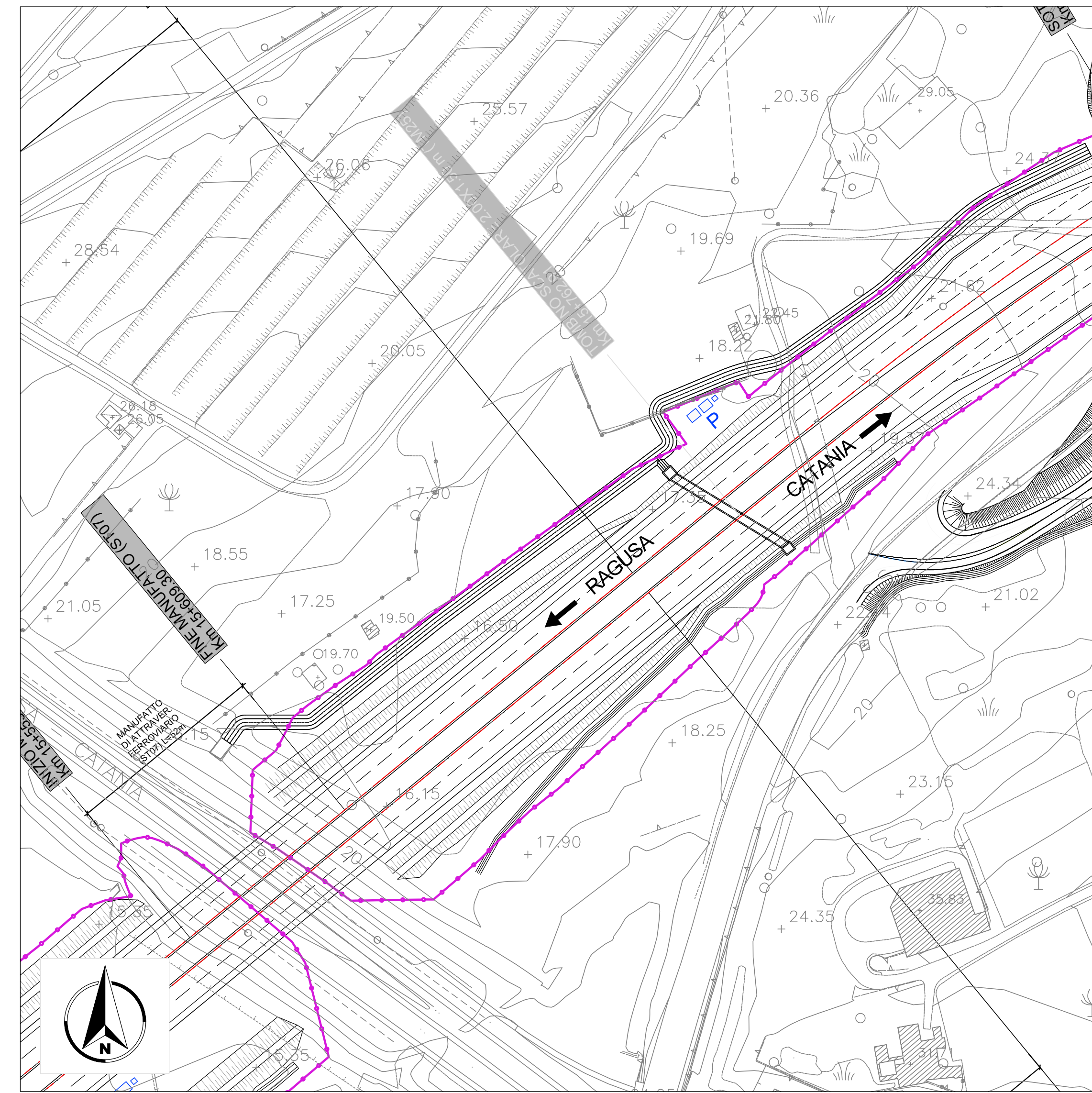
STRALCIO PLANIMETRIA PAI - PERICOLOSITA' E RISCHIO IDRAULICO
SCALA 1:10000



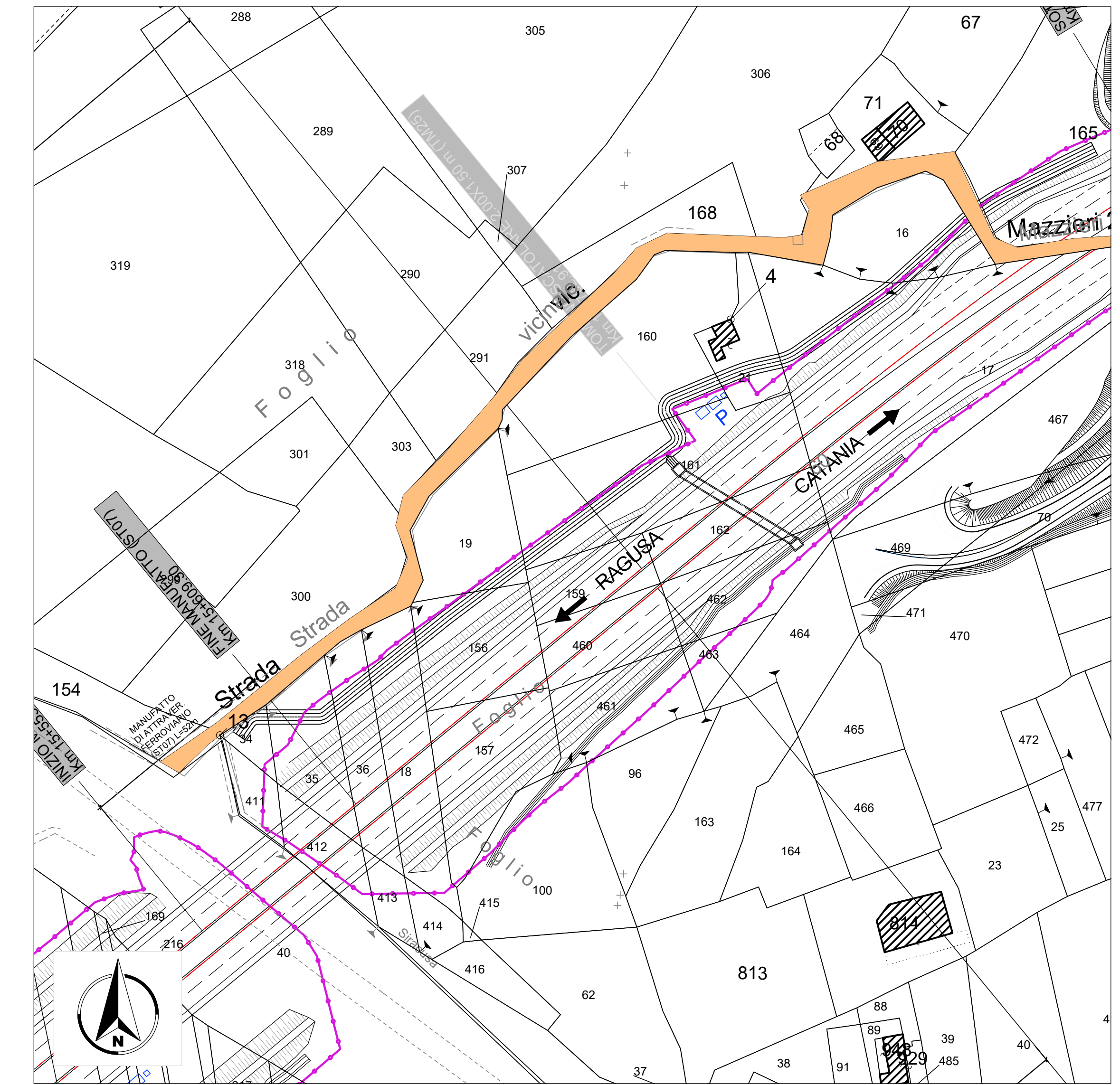
STRALCIO PLANIMETRIA PAI - PERICOLOSITA' E RISCHIO GEOMORFOLOGIA
SCALA 1:10000



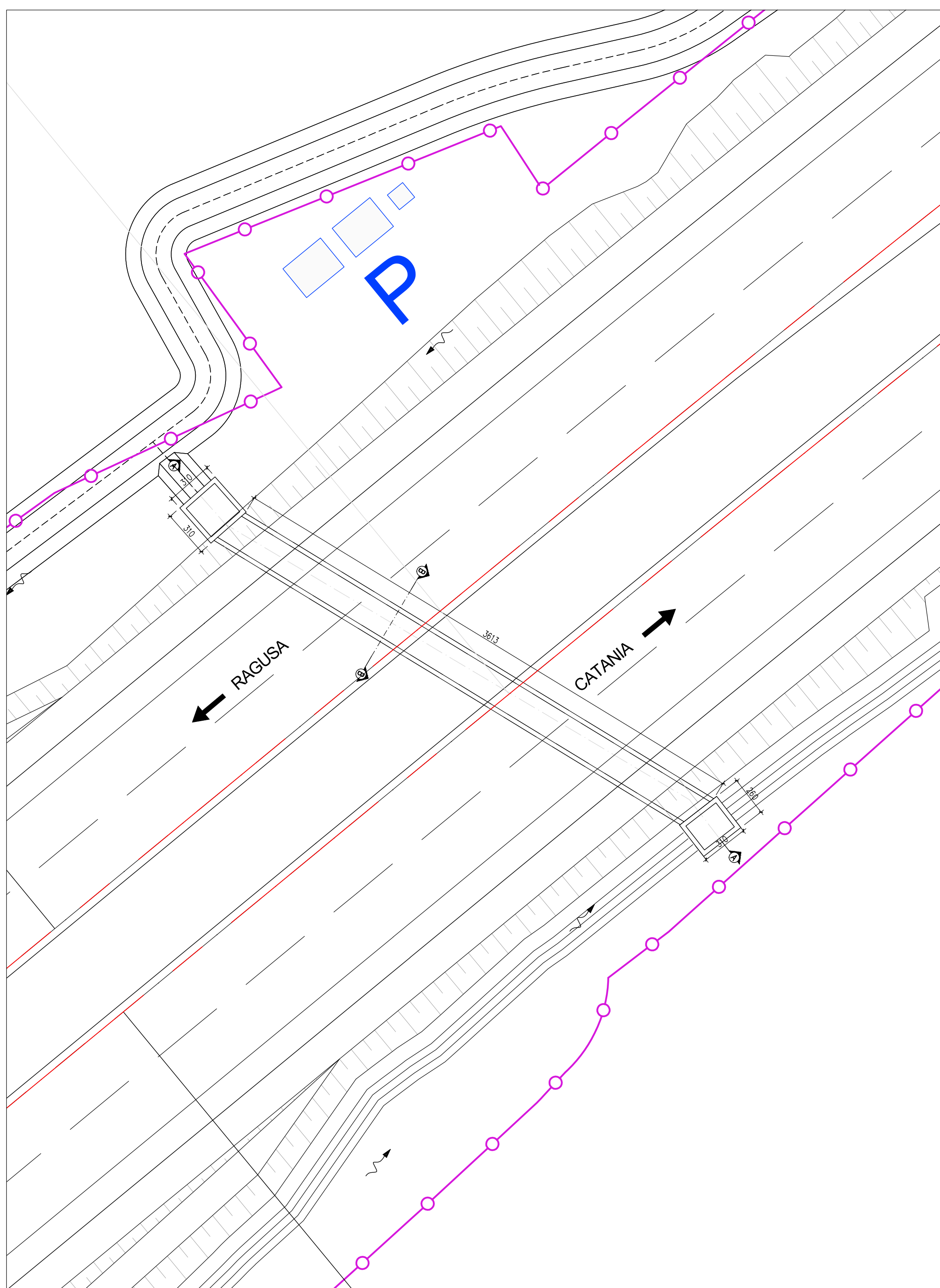
PLANIMETRIA DI PROGETTO
SCALA 1:1000



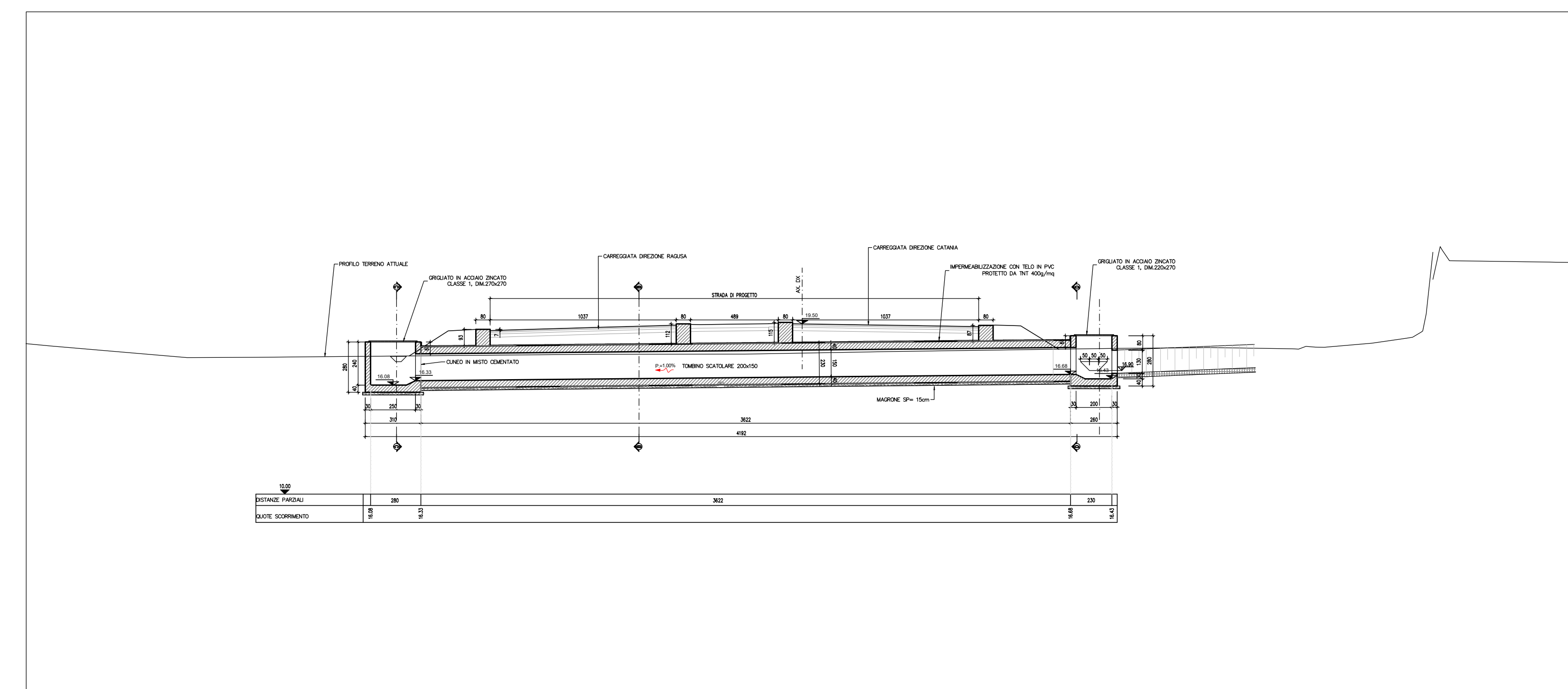
PLANIMETRIA CATASTALE
SCALA 1:1000



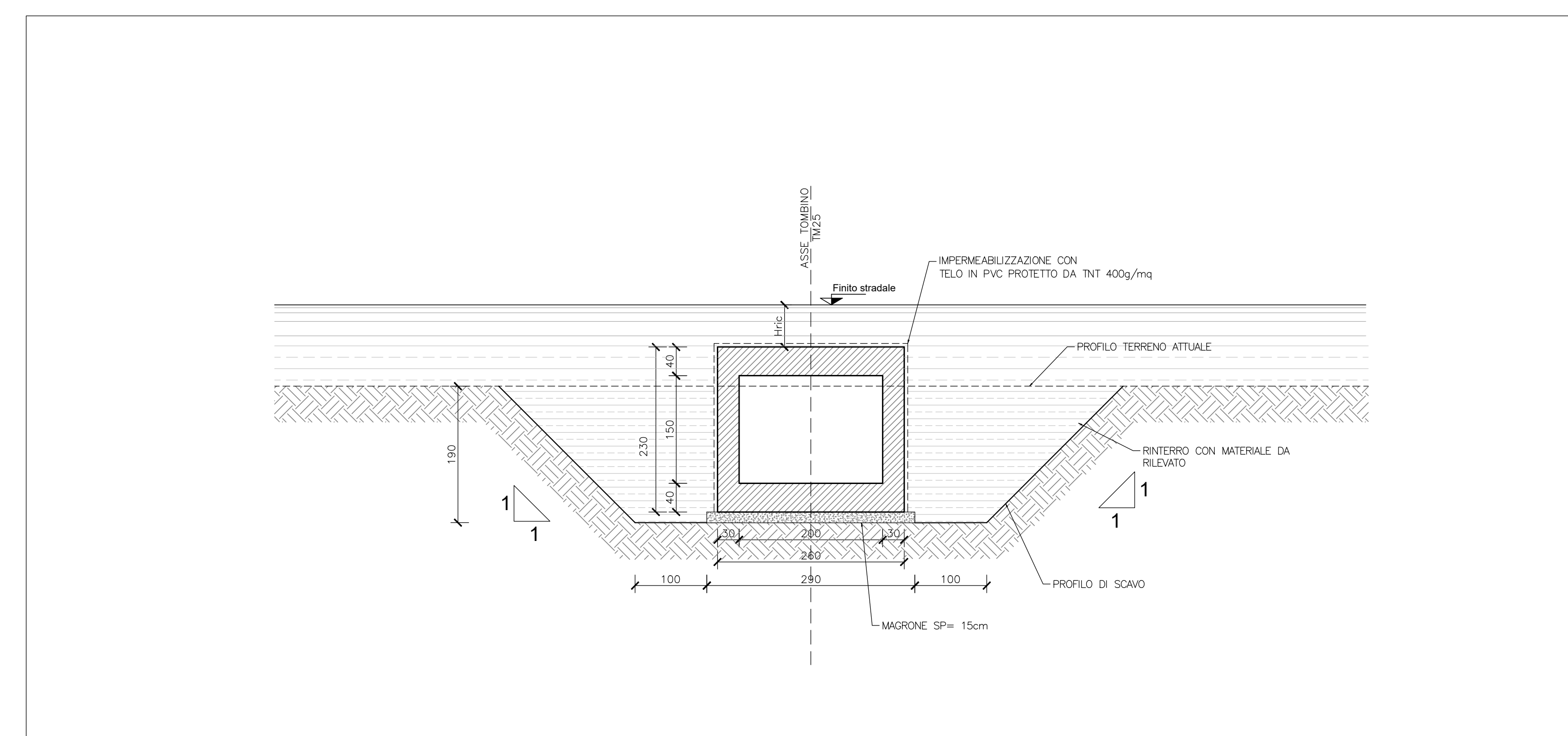
PLANIMETRIA
SCALA 1:200



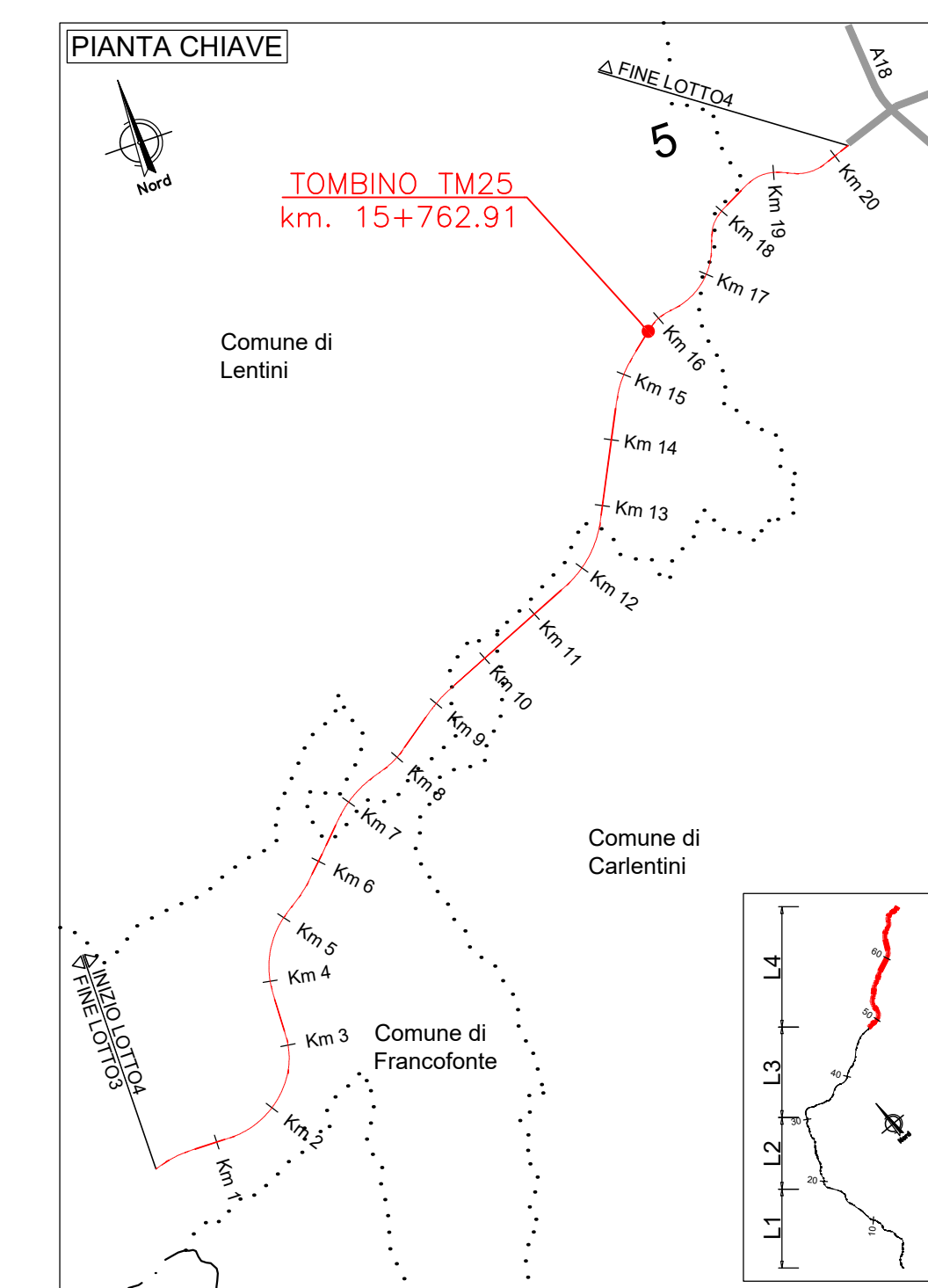
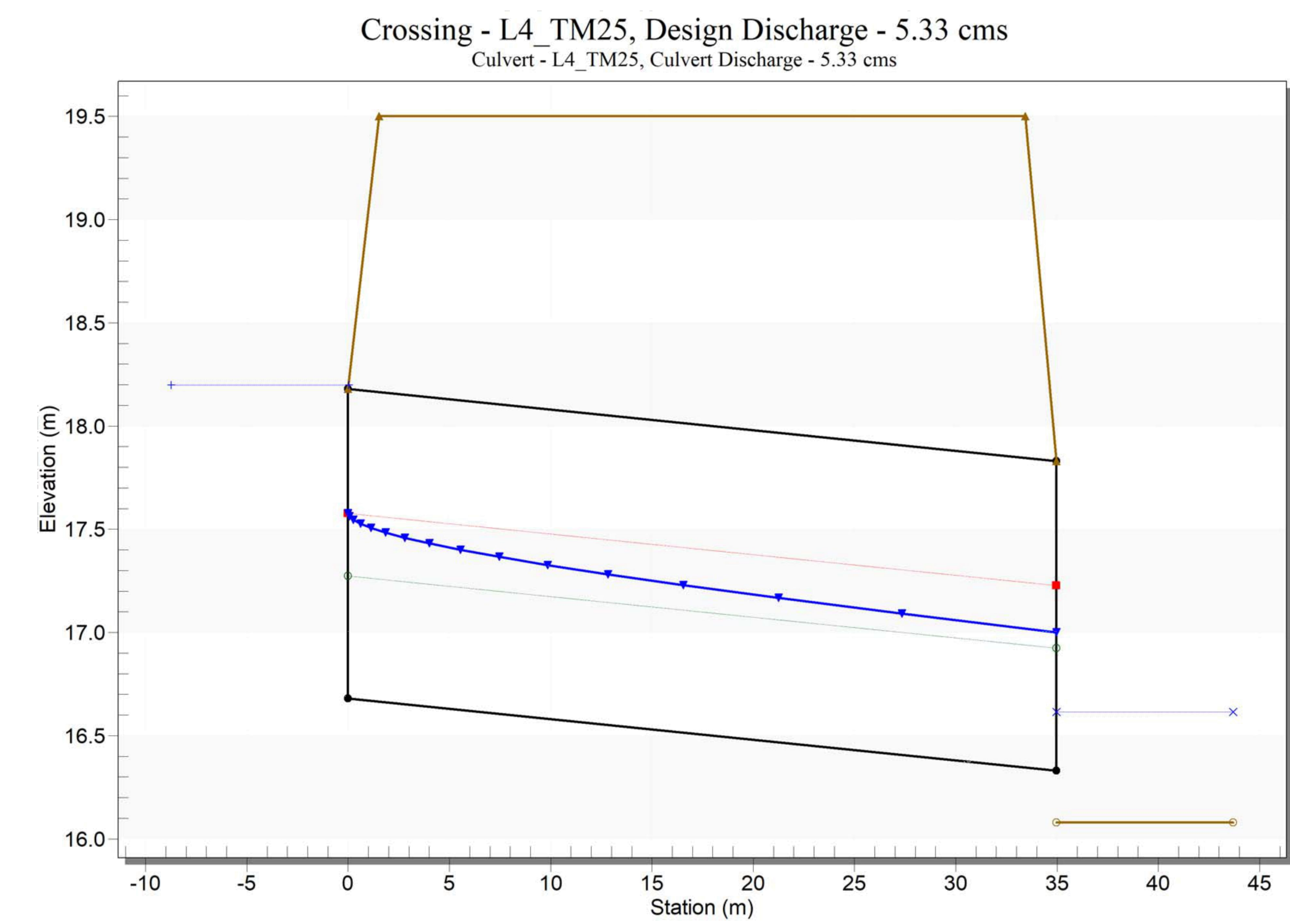
SEZIONE A-A
SCALA 1:200



SEZIONE B-B
SCALA 1:50



PROFILO DI CALCOLO STATO PROGETTO



sanas
GRUPPO FS ITALIANI

Direzione Progettazione e Realizzazione Lavori

ITINERARIO RAGUSA-CATANIA
Collegamento viario compreso tra lo Svincolo della S.S. 514 "di Chiaramonte" con la S.S. 115 e lo Svincolo della S.S. 194 "Ragusana"
LOTTO 4 - Dallo svincolo n. 8 "Francofonte" (compreso) allo svincolo della "Ragusana"(escluso)

PROGETTO ESECUTIVO COD. PA898

PROGETTISTA RESPONSABILE DELL'INTEGRAZIONE DELLE PRESTAZIONI SPECIALISTICHE:
Dott. Ing. Sandro Grassi
Ordine degli Ingegneri della Prov. di Perugia n° A351

GRUPPO DI PROGETTAZIONE:
#Sintagma

MANDATARI:
Dott. Ing. M. Grassi
Dott. Ing. F. Grassi
Dott. Ing. A. Grassi
Dott. Ing. L. Grassi

MANDATARI:
Dott. Ing. G. Grassi
Dott. Ing. A. Grassi
Dott. Ing. L. Grassi
Dott. Ing. F. Grassi
Dott. Ing. M. Grassi

IL GEOLOGO:
Dott. Ing. Giorgio Carpi
Ordine dei Geologi della Regione Umbra n° 108

IL COORDINATORE PER LA SICUREZZA IN FASE DI PROGETTAZIONE:
Dott. Ing. Filippo Rambarco
Ordine degli Ingegneri della Provincia di Perugia n° A1373

VISTO IL RESPONSABILE DEL PROCEDIMENTO
Dott. Ing. Luigi Nave

IL RESPONSABILE DEL PROCEDIMENTO
Dott. Ing. Luigi Nave

IDROLOGIA E IDRAULICA
Attraversamento idraulico tombino TM25

CODICE PROGETTO	UT. PROJ.	NO. FILE	REVISIONE	SCALA
L04082E2101		T041001DR0130	B	Varie

REV.	DESCRIZIONE	DATA	REDATTO	VERIFICATO	APPROVATO
B	Revisione a seguito di Rapporto di Verifica	Novembre 2021	F. Grassi	V. Grassi	N. Grassi
A	Emissione	Ottobre 2021	F. Grassi	V. Grassi	N. Grassi