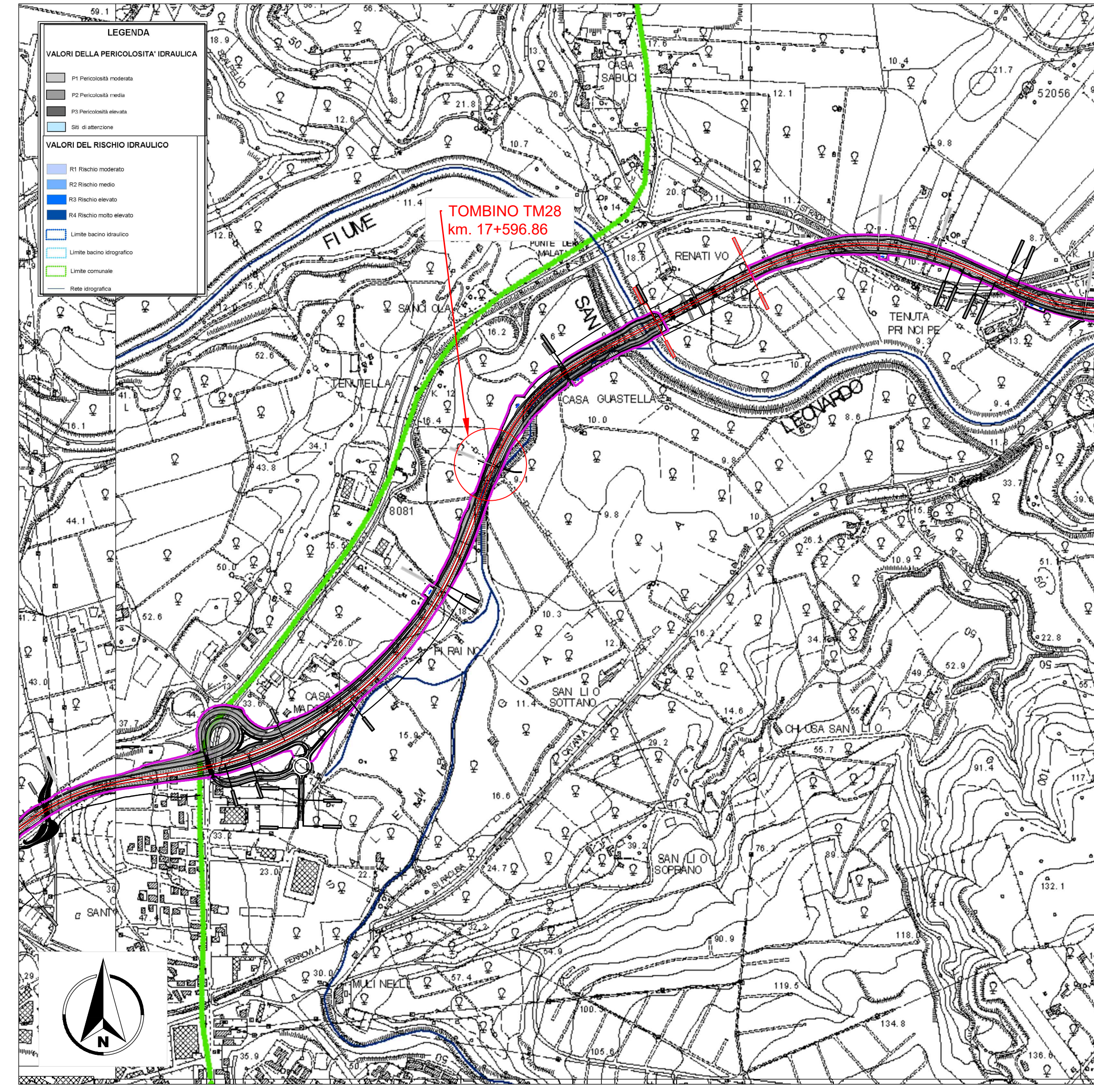
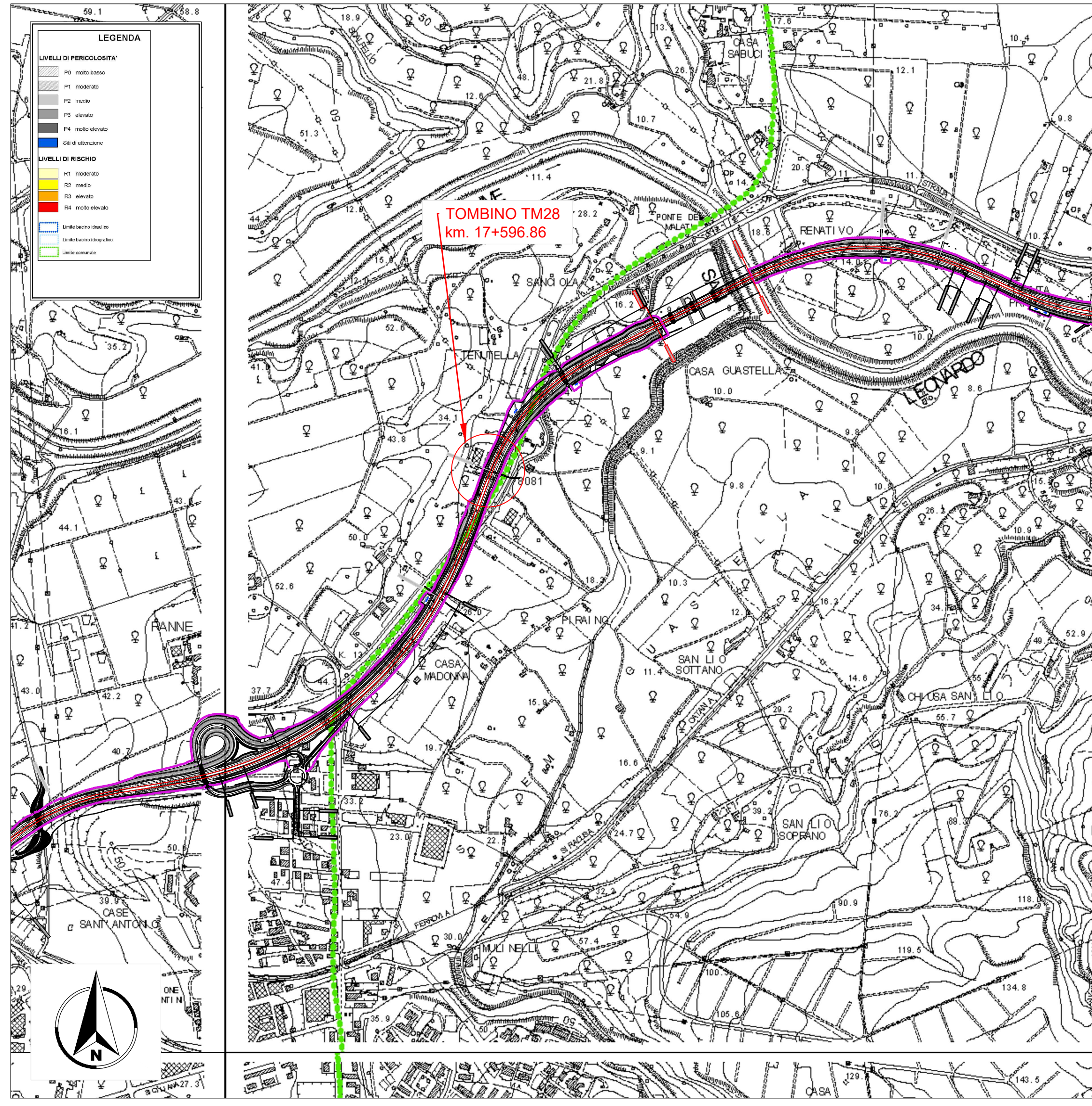


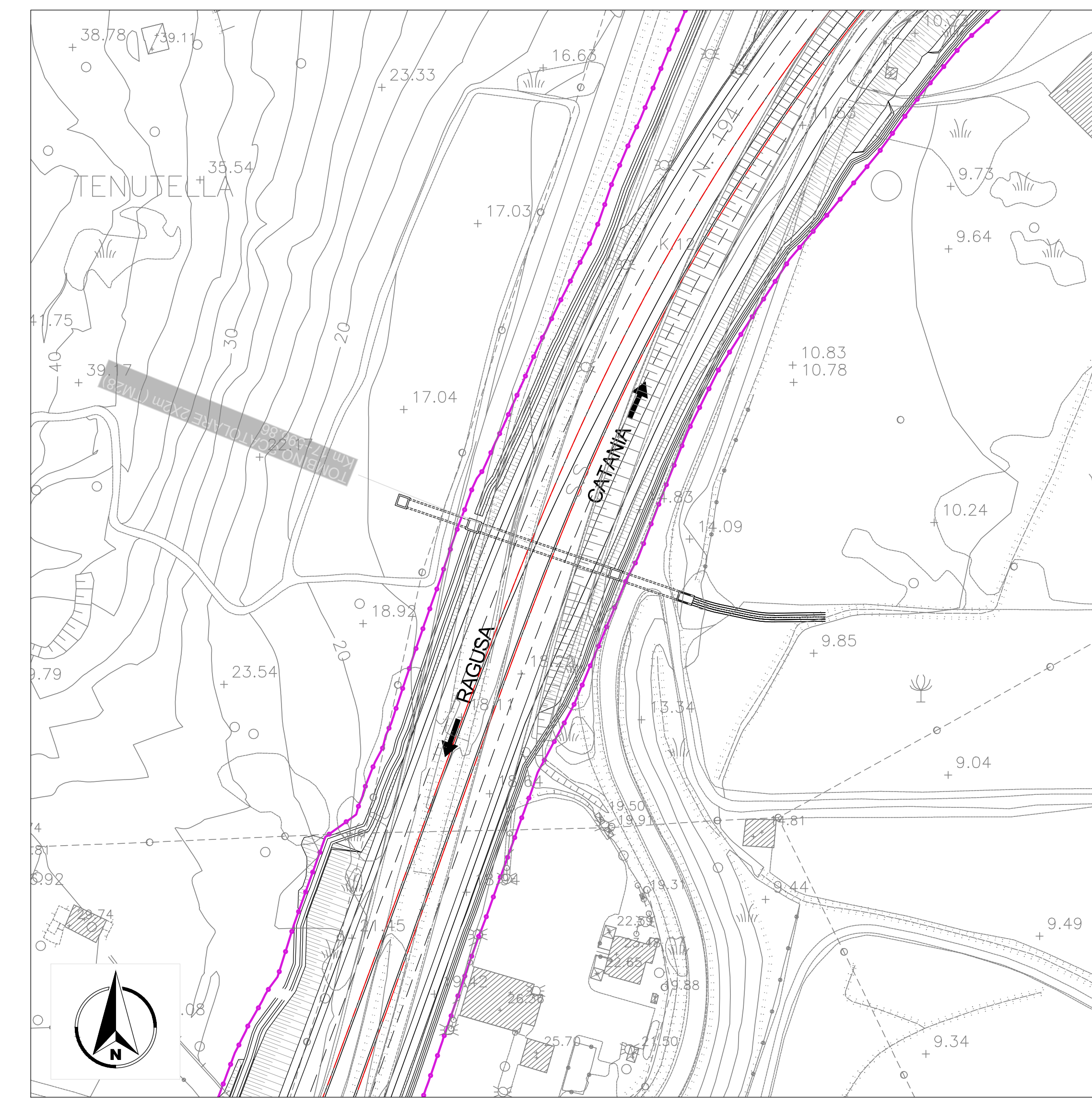
STRALCIO PLANIMETRIA PAI - PERICOLOSITA' E RISCHIO IDRAULICO
SCALA 1:10000



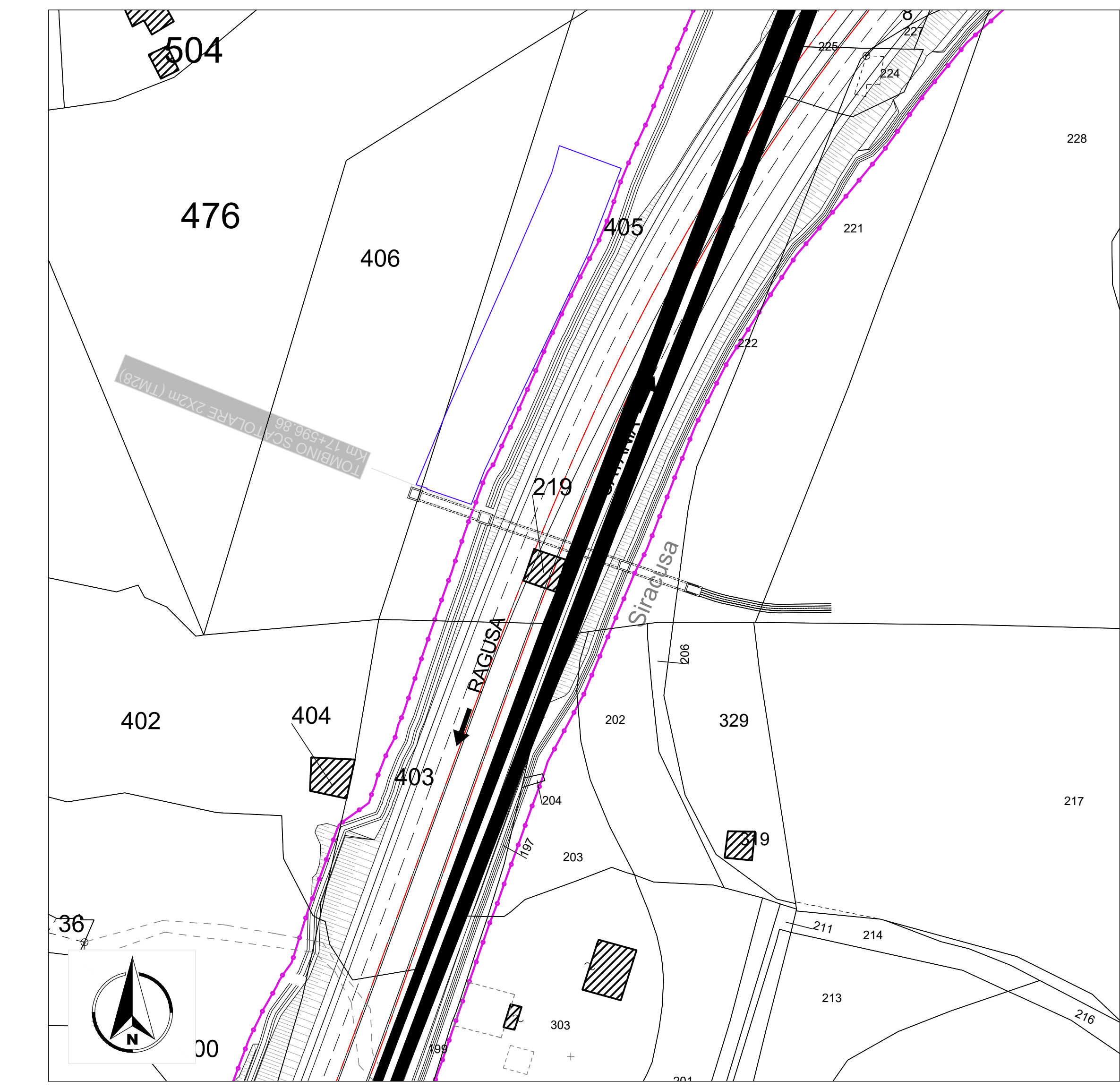
STRALCIO PLANIMETRIA PAI - PERICOLOSITA' E RISCHIO GEOMORFOLOGIA
SCALA 1:10000



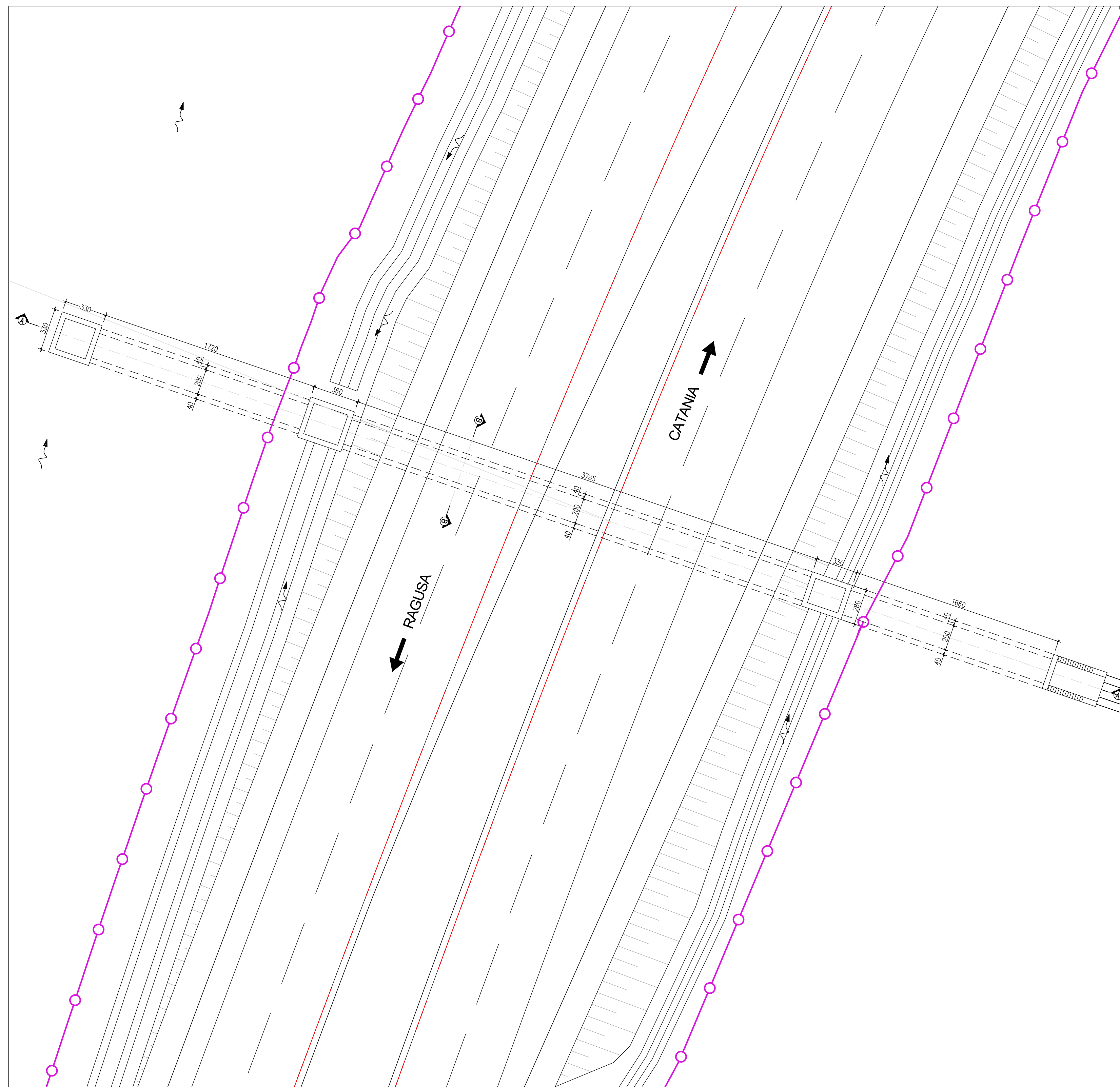
PLANIMETRIA DI PROGETTO
SCALA 1:1000



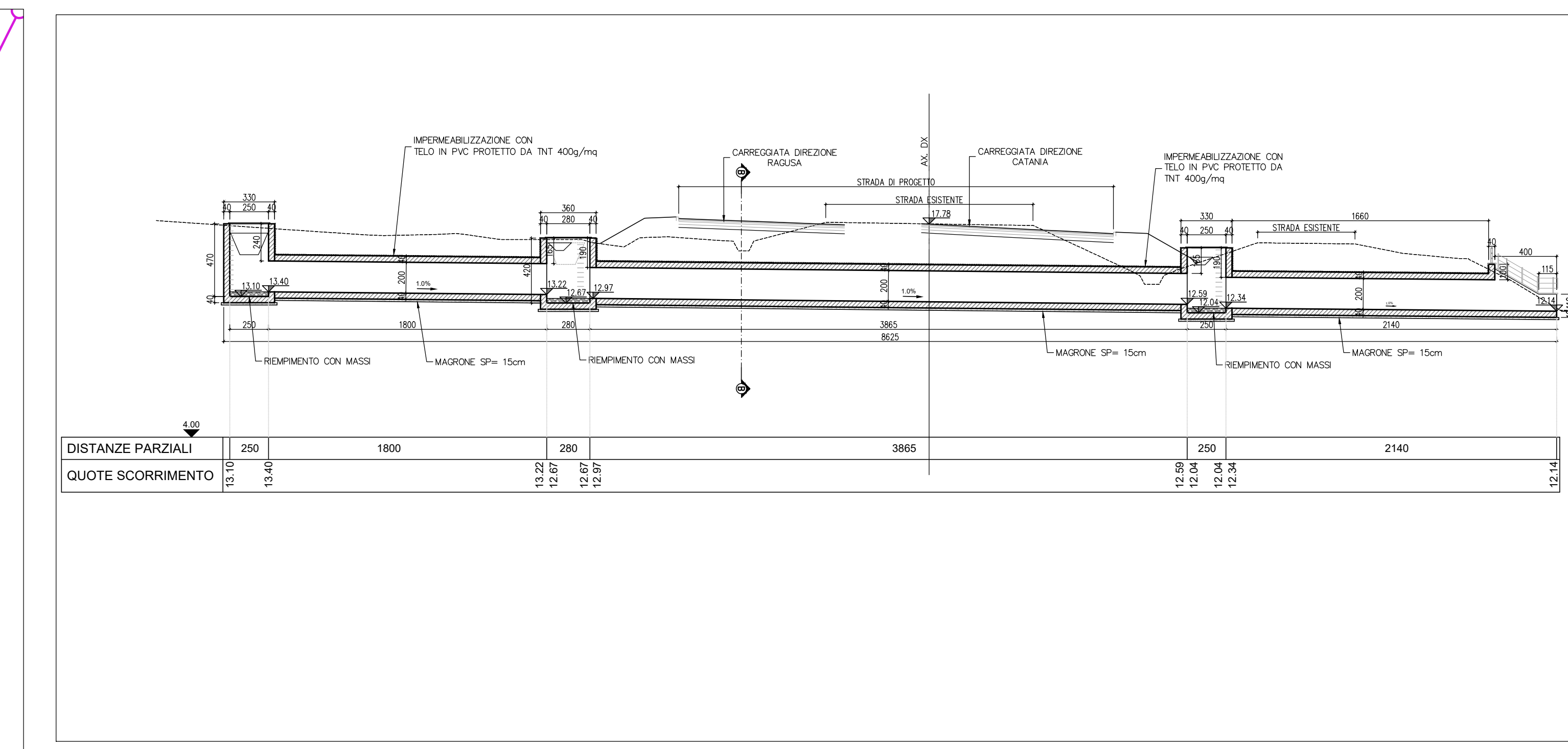
PLANIMETRIA CATASTALE
SCALA 1:1000



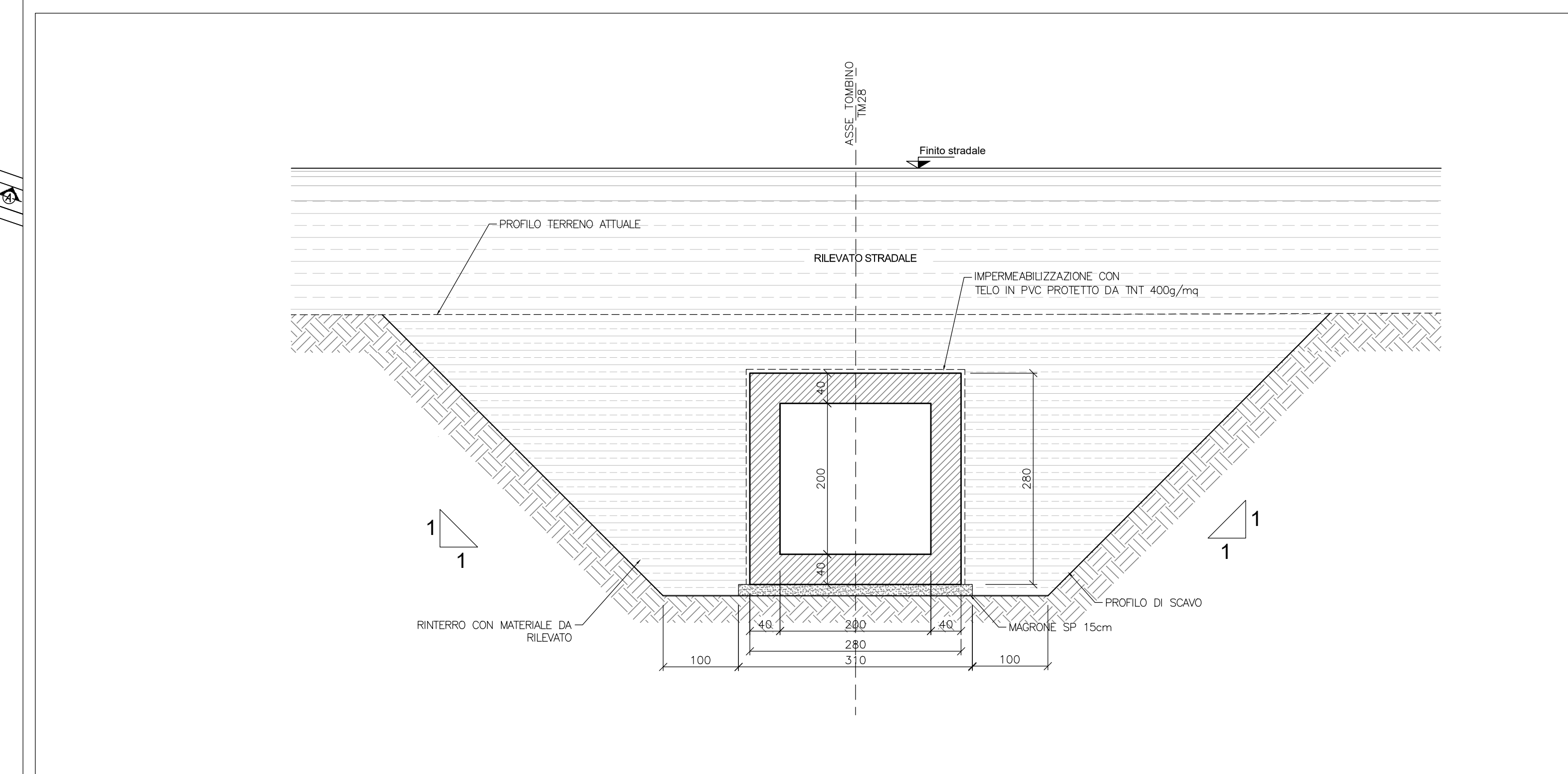
PLANIMETRIA
SCALA 1:200



PROFILO A-A
SCALA 1:250

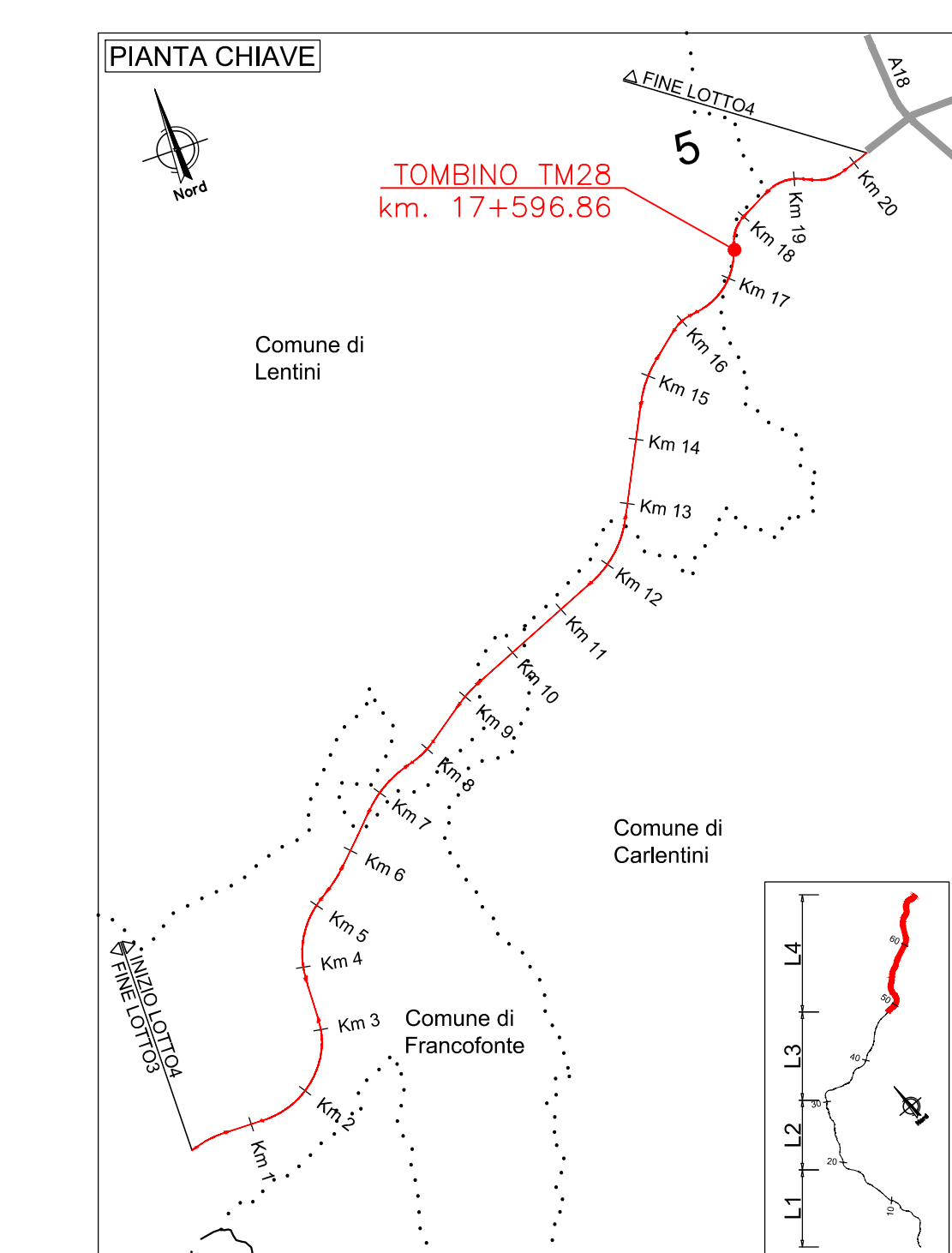
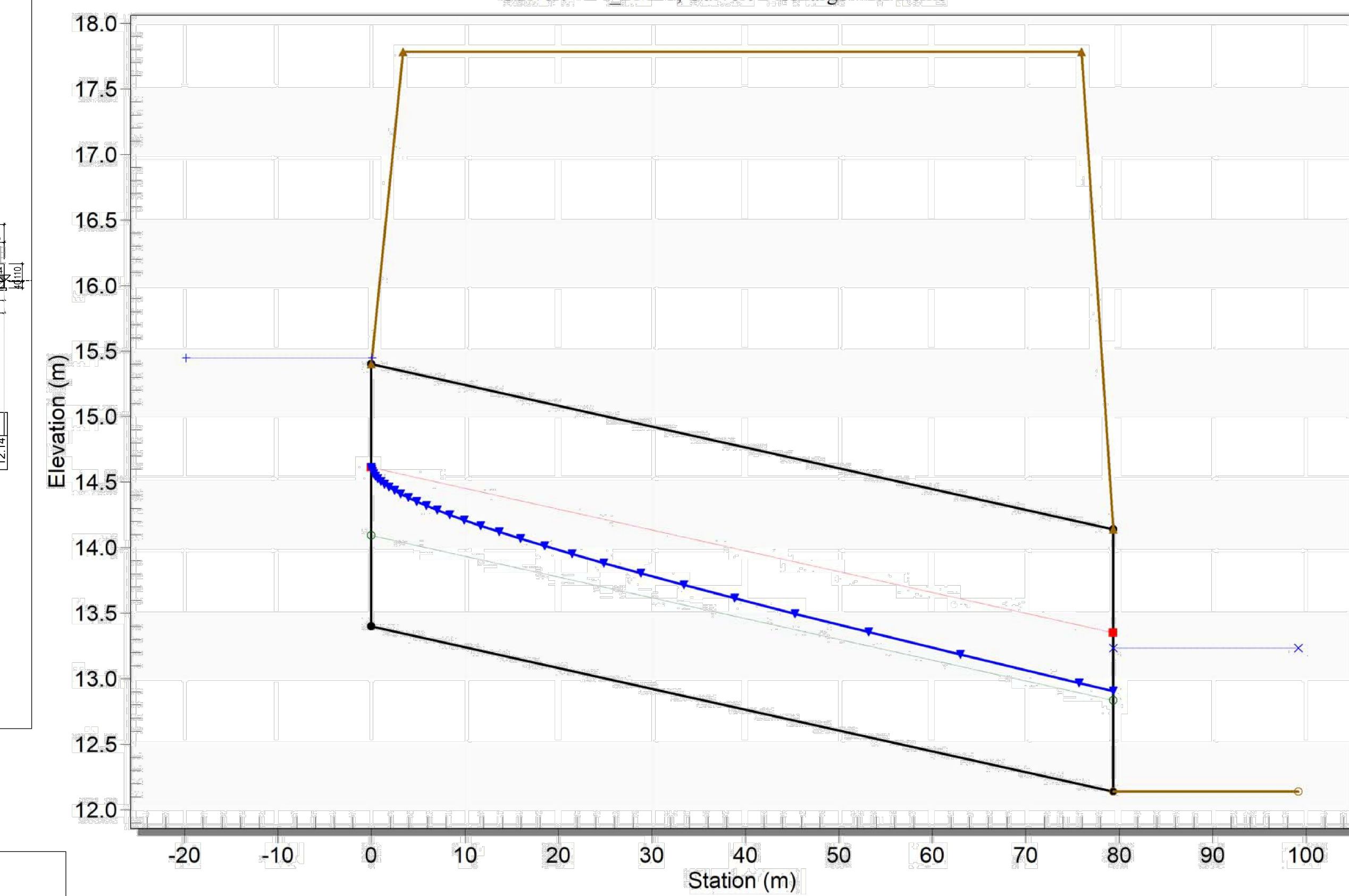


SEZIONE B-B
SCALA 1:50



PROFILO DI CALCOLO STATO PROGETTO

Crossing - L4_TM28, Design Discharge - 8.36 cms
Culvert - L4_TM28, Culvert Discharge - 8.36 cms



sanas
GRUPPO FS ITALIANI

Direzione Progettazione e Realizzazione Lavori

ITINERARIO RAGUSA-CATANIA
Collegamento viario compreso tra lo Svincolo della S.S. 514 "di Chiaramonte" con la S.S. 115 e lo Svincolo della S.S. 194 "Ragusana"
LOTTO 4 - Dallo svincolo n. 8 "Francoforte" (compreso) allo svincolo della "Ragusana"(escluso)

PROGETTO ESECUTIVO COD. PA898

PROGETTISTA RESPONSABILE DELL'INTEGRAZIONE DELLE PRESTAZIONI SPECIALISTICHE:
Dott. Ing. Guido Giannini
Ordine degli Ingegneri della Prov. di Perugia n° A351

GRUPPO DI PROGETTAZIONE:
MANDATARIA: **Sintagma**
Dott. Ing. N. Giannini
Dott. Ing. F. Di Stefano
Dott. Ing. A. Di Stefano
Dott. Ing. L. Neri

MANDATARI:
ICARIA
Dott. Ing. G. Di Stefano
Dott. Ing. G. Di Stefano
Dott. Ing. A. Di Stefano
Dott. Ing. L. Neri

IL GEOLOGO:
Dott. Ing. Gio. Giorgio Cortigiani
Ordine dei Geologi della Regione Umbra n° 108

IL COORDINATORE PER LA SICUREZZA IN FASE DI PROGETTAZIONE:
Dott. Ing. Filippo Rambalzo
Ordine degli Ingegneri della Provincia di Perugia n° A1373

VISTO IL RESPONSABILE DEL PROCEDIMENTO
Dott. Ing. Luigi Alupi

IDROLOGIA E IDRAULICA
Attraversamento idraulico tombino TM28

REVISIONE	SCALA
A	Varie

REV.	DESCRIZIONE	DATA	REDAITTO	VERIFICATO	APPROVATO
A	Emissione	05/2021	F. Rambalzo	K. Pollicino	N. Giannini